

IRA - ERA

2014

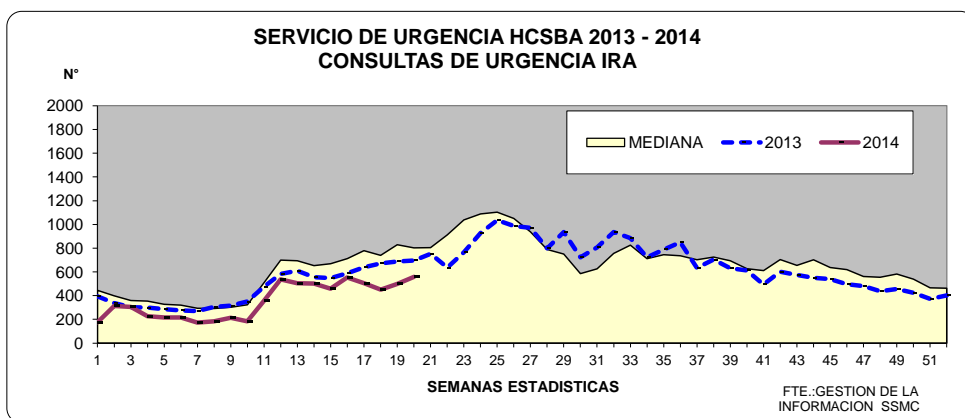
SEMANA ESTADISTICA N° 20
SEMANA : Del 11 al 17 de Mayo de 2014

SEMANA EPIDEMIOLOGICA N° 20
SEMANA DEL : Del 11 al 17 de Mayo de 2014

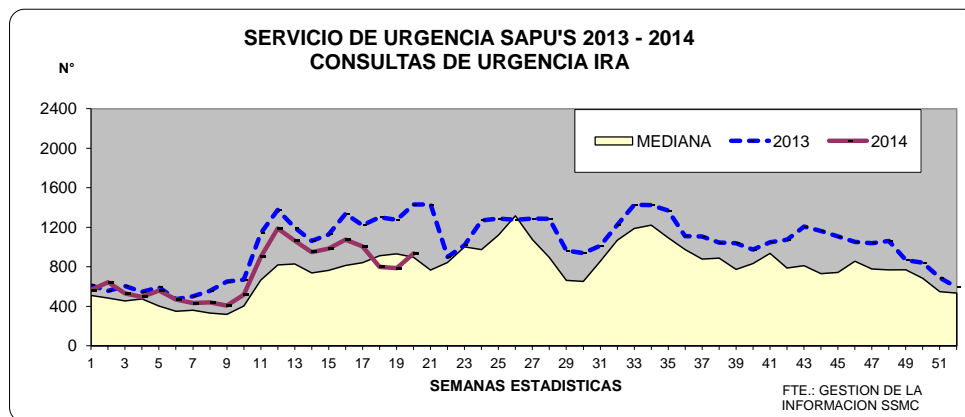
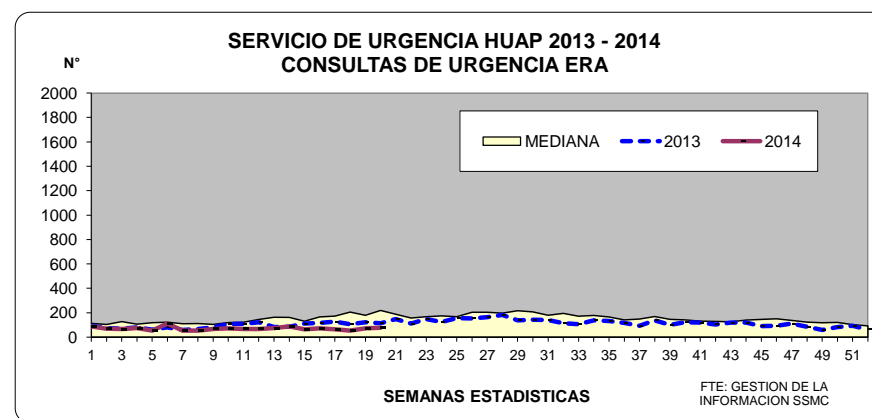
CUADRO N° 1: CONSULTAS DE URGENCIA Y CAUSAS RESPIRATORIAS IRA Y ERA DEL SSMC

	TOTAL ATENCIONES DE URGENCIA (Incluye CRS)			HCSBA NIÑOS	HUAP ADULTOS	SAPU'S *		CRS MAIPU		HEC	
	TOTAL	NIÑOS	ADULTOS			NIÑOS	ADULTOS	NIÑOS	ADULTOS	NIÑOS	ADULTOS
a) TOTAL ATENCIONES DE URGENCIA	11.136	4.587	6.549	1.617	1.089	1.638	3.391	0	0	1.332	2.069
b) TOTAL ATENCION DE URGENCIA POR CAUSAS RESPIRATORIAS	3.220	1.879	1.341	559	78	933	984	0	0	387	279
c) % RESPIRATORIAS SERVICIO DE URGENCIA	28,9%	41,0%	20,5%	34,6%	7,2%	57,0%	29,0%	#¡DIV/0!	#¡DIV/0!	29,1%	13,5%

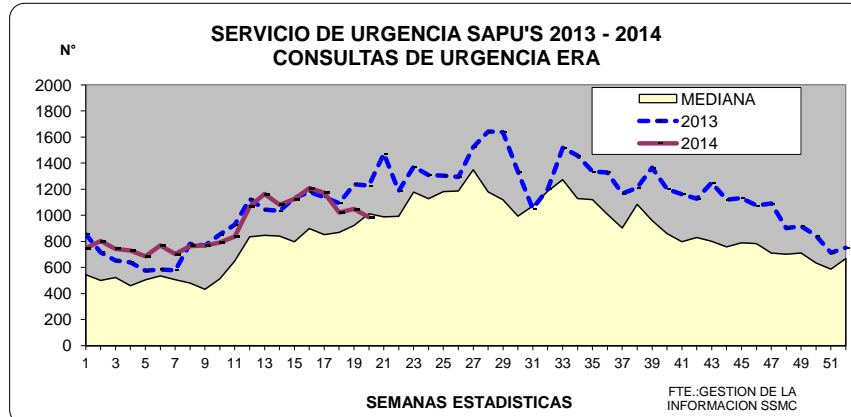
c = b/a



NOTA: SE CALCULO LA MEDIANA DE LOS ULTIMOS 5 AÑOS (2009-2013)



NOTA: SE CALCULO LA MEDIANA DE LOS ULTIMOS 5 AÑOS (2009-2013)



SEMANA EPIDEMIOLOGICA N° 20
SEMANA DEL : Del 11 al 17 de Mayo de 2014

	TOTAL URGENCIAS (Incluye CRS)		
	TOTAL	NIÑOS	ADULTOS
b) TOTAL ATENCION DE URGENCIA POR CAUSAS RESPIRATORIAS	3.220	1.879	1.341
d) NEUMONIAS	98	43	55
e) % NEUMONIAS / TOTAL ATENCION DE URGENCIA POR CAUSAS RESPIRATORIAS	3,0%	2,3%	4,1%
f) % NEUMONIAS / TOTAL ATENCIONES DE URGENCIA	0,9%	0,9%	0,8%
g) S.B.O. - CRISIS OBSTRUCTIVA	625	419	206
h) % S.B.O. / TOTAL ATENCION DE URGENCIA POR CAUSAS RESPIRATORIAS	19,4%	22,3%	15,4%

HCSBA NIÑOS	HUAP ADULTOS	SAPU'S *	
		NIÑOS	ADULTOS
559	78	933	984
13	7	4	14
2,3%	9,0%	0,4%	1,4%

CRS MAIPU	
NIÑOS	ADULTOS
0	0
0	0
#DIV/0!	#DIV/0!

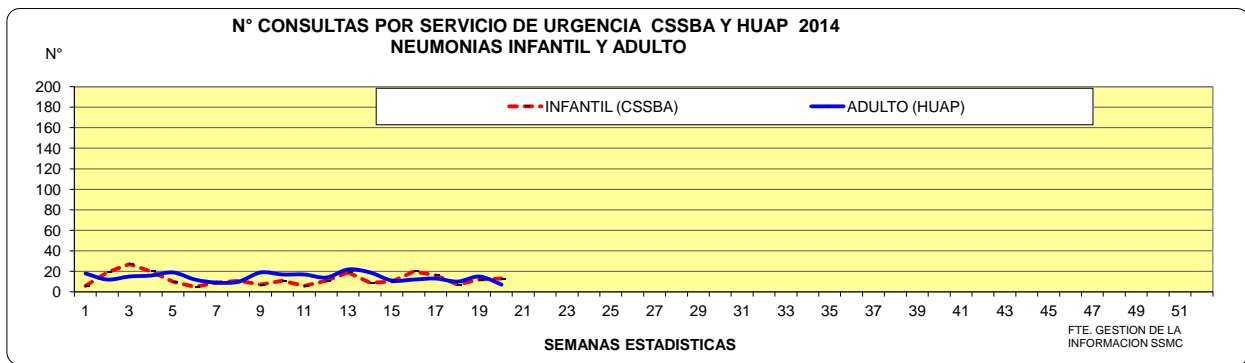
HEC	
NIÑOS	ADULTOS
387	279
26	34
6,7%	12,2%

0,8%	0,6%	0,2%	0,4%	#DIV/0!	#DIV/0!
159	14	160	143	0	0
28,4%	17,9%	17,1%	14,5%	#DIV/0!	#DIV/0!

e = d/b

f = d/a

h = g/b



CUADRO N° 3

NEUMONIAS EN MENORES DE UN AÑO	TOTAL URGENCIAS (Incluye CRS)	MENORES DE UN AÑO			
	TOTAL	HCSBA	SAPU'S *	CRS MAIPU	HEC
i) TOTAL ATENCIONES DE URGENCIA EN MENORES DE 1 AÑO	606	298	175	0	133
j) NEUMONIAS EN MENORES DE UN AÑO	7	1	1	0	5
k) % NEUMONIAS / TOTAL ATENCIONES DE URGENCIA (EN < DE 1 AÑO)	1,2%	0,3%	0,6%	#DIV/0!	3,8%
l) % NEUMONIAS EN MENOR DE UN AÑO / TOTAL DE NEUMONIAS INF.	16,3%	7,7%	25,0%	#DIV/0!	#DIV/0!

NEUMONIAS DE 1 a 4 AÑOS

i) TOTAL ATENCIONES DE URGENCIA DE 1 a 4 AÑOS	1.951	686	797	0	468
j) NEUMONIAS DE 1 a 4 AÑOS	32	11	3	0	18
k) % NEUMONIAS (1 a 4 a) / TOTAL ATENCIONES DE URGENCIA (1 a 4 a)	1,6%	1,6%	0,4%	#DIV/0!	3,8%
l) % NEUMONIAS DE 1 a 4 AÑOS / TOTAL DE NEUMONIAS INF.	74,4%	84,6%	75,0%	#DIV/0!	69,2%

k = j/i
l = j/d

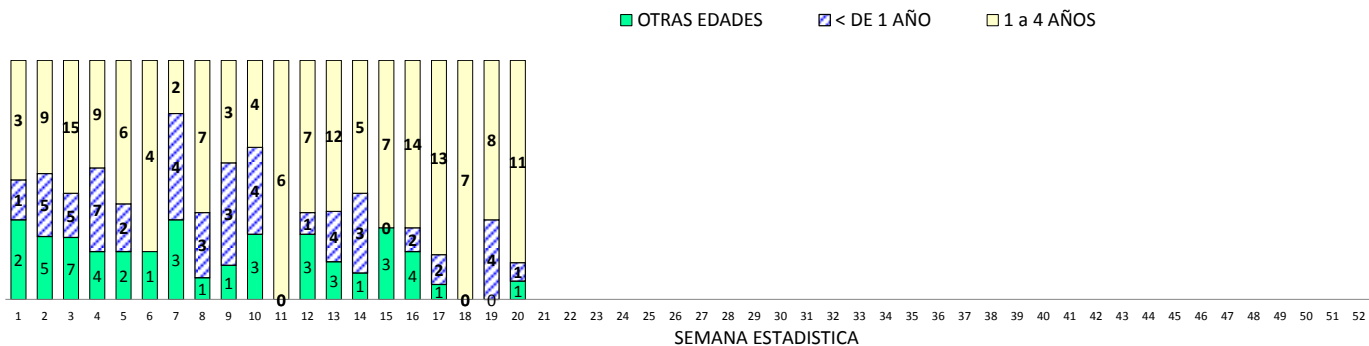
* INCLUYE SAPU VOULLIEME, SAPU CHUCHUNCO, SAPU JURICIC, SAPU CONSULTORIO N° 1, SAPU MAIPU, SAPU NOGALES Y SAPU INSUNZA

CUADRO N° 4 NEUMONIAS EN MAYORES DE 65 AÑOS

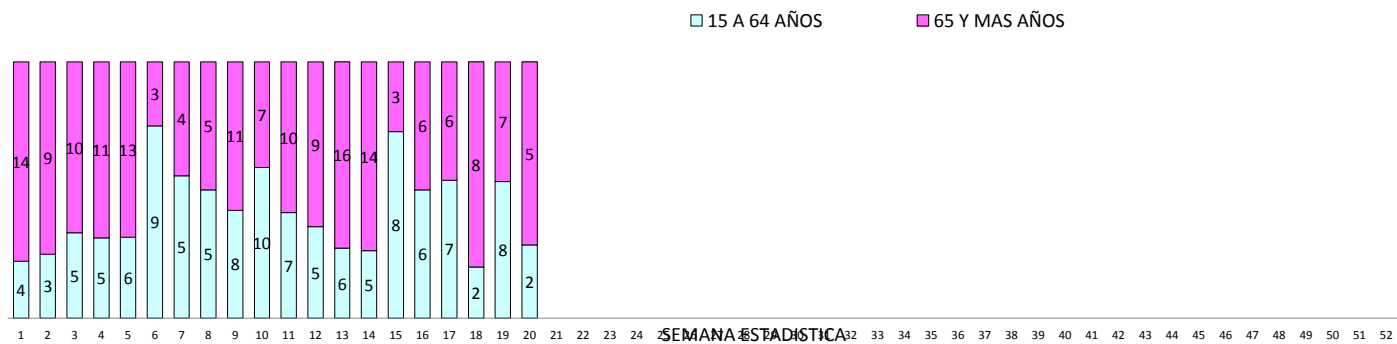
NEUMONIAS EN MAYORES DE 65 AÑOS	TOTAL URGENCIAS (Incluye CRS)	MAYORES DE 65 AÑOS			
	TOTAL	HUAP	SAPU'S *	CRS MAIPU	HEC
m) TOTAL ATENCIONES DE URGENCIA EN MAYORES DE 65 AÑOS	1.067	241	427	0	399
n) NEUMONIAS EN MAYORES DE 65 AÑOS	31	5	7	0	19
o) % NEUMONIAS / TOTAL ATENC. DE URGENCIA (EN > DE 65 A)	2,9%	2,1%	1,6%	#DIV/0!	4,8%
p) % NEUMONIAS EN MAYORES DE 65 AÑOS / TOTAL DE NEUMONIAS	56,4%	71,4%	50,0%	#DIV/0!	55,9%

o = n/m
p = n/d

**Nº DE CONSULTAS INFANTILES POR NEUMONIAS 2014
 HOSPITAL CLINICO SAN BORJA ARRIARAN**



**Nº DE CONSULTAS DEL ADULTO POR NEUMONIAS 2014
 HOSPITAL URGENCIA ASISTENCIA PUBLICA**

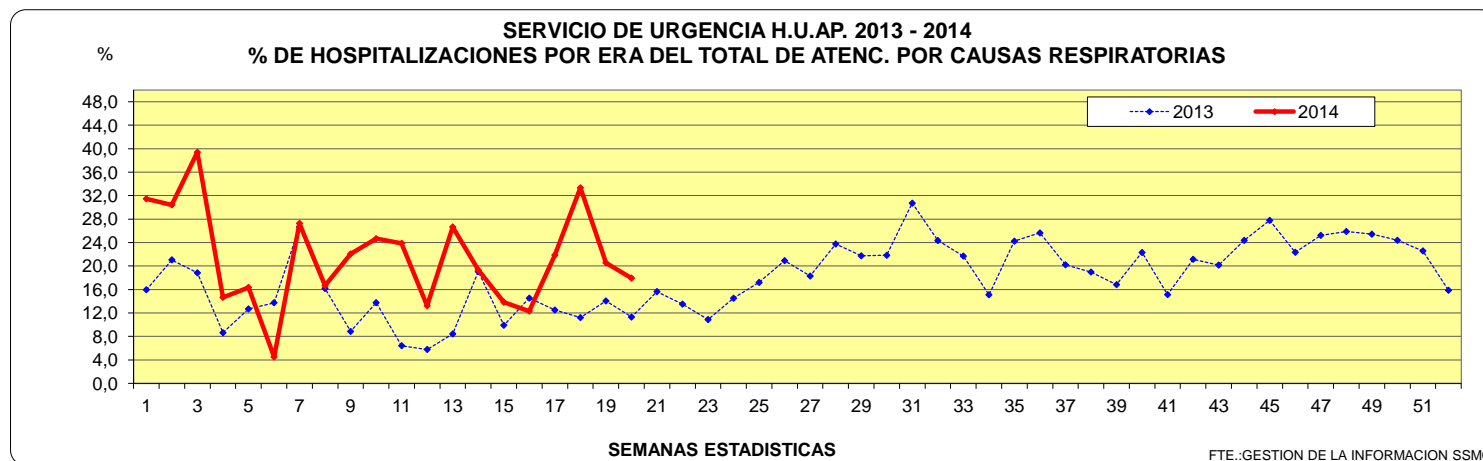
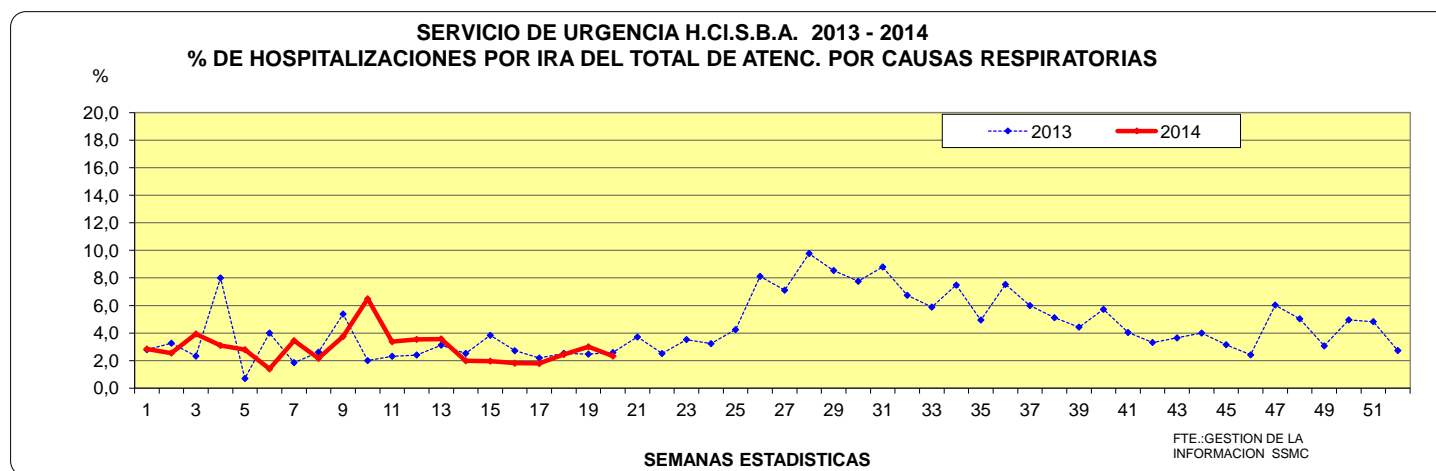


SEMANA EPIDEMIOLOGICA N° 20
SEMANA DEL : Del 11 al 17 de Mayo de 2014

	TOTAL URGENCIAS			HCSBA		HEC		HUAP ADULTOS	CRS ADULTOS
	TOTAL	NIÑOS	ADULTOS	NIÑOS	ADULTOS	NIÑOS	ADULTOS		
b) TOTAL ATENCIONES POR CAUSAS RESPIRATORIAS	1.303	946	357	559		387	279	78	0
q) HOSPITALIZACIONES POR CAUSAS RESPIRATORIAS	40	20	20	13		7	6	14	0
r) % HOSPIT. CAUSAS RESPIRATORIAS / AT. RESPIRATORIAS	3,1%	2,1%	5,6%	2,3%		1,8%	2,2%	17,9%	#¡DIV/0!
s) TOTAL HOSPITALIZACIONES	291	63	228	37		26	28	200	0
t) % HOSPIT. CAUSAS RESPIRATORIAS / TOTAL HOSPITALIZ.	13,7%	31,7%	8,8%	35,1%		26,9%	21,4%	7,0%	#¡DIV/0!

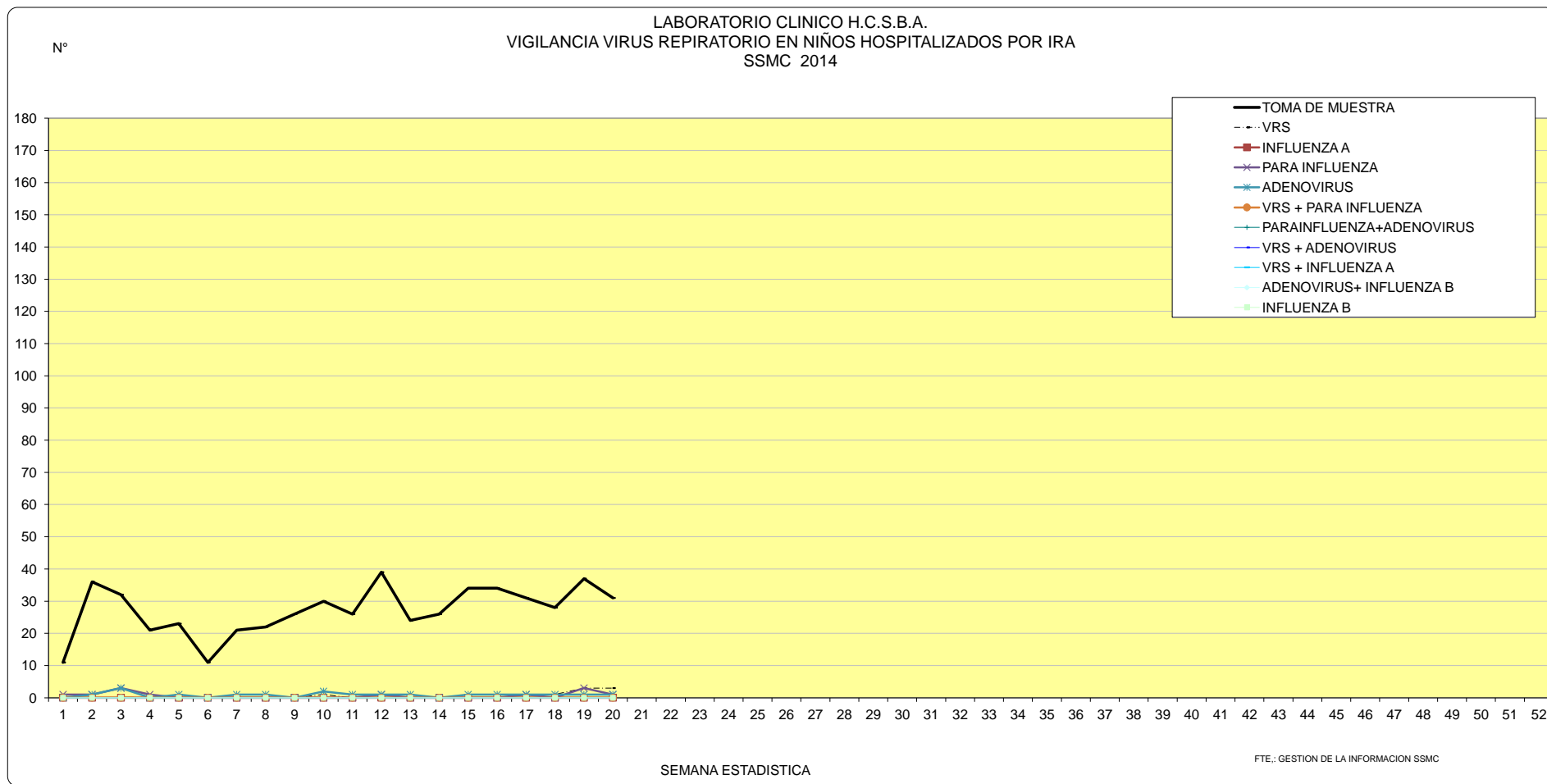
r = q / b

t = q/s



VIGILANCIA VIRUS RESPIRATORIO EN NIÑOS HOSPITALIZADOS POR IRA EN H.C.S.B.A.
SEMANA EPIDEMIOLOGICA N° 20

VIRUS RESPIRATORIOS	SEMANA ESTADISTICA																																																								
	1	2	3	4	5	6	7	8	9	10	11	12	13	14	15	16	17	18	19	20	21	22	23	24	25	26	27	28	29	30	31	32	33	34	35	36	37	38	39	40	41	42	43	44	45	46	47	48	49	50	51	52					
TOMA DE MUESTRA	11	36	32	21	23	11	21	22	26	30	26	39	24	26	34	34	31	28	37	31																																					
VRS	--	--	--	--	--	--	--	--	--	1	--	--	--	--	--	1	1	3	3																																						
PARA INFLUENZA	1	1	3	1	--	--	--	--	--	--	1	--	--	--	--	1	--	3	1																																						
ADENOVIRUS	--	1	3	--	1	--	1	1	--	2	1	1	1	--	1	1	1	1	1	1																																					
INFLUENZA A	--	--	--	--	--	--	--	--	--	--	--	--	--	--	--	--	--	--	--	--																																					
INFLUENZA B	--	--	--	--	--	--	--	--	--	--	--	--	--	--	--	--	--	--	--	--																																					
PARAINFLUENZA+ADENOVIRUS	--	--	--	--	--	--	--	--	--	--	--	--	--	--	--	--	--	--	--	--																																					
ADENOVIRUS+ INFLUENZA B	--	--	--	--	--	--	--	--	--	--	--	--	--	--	--	--	--	--	--	--																																					
VRS + INFLUENZA A	--	--	--	--	--	--	--	--	--	--	--	--	--	--	--	--	--	--	--	--																																					
VRS + INFLUENZA B	--	--	--	--	--	--	--	--	--	--	--	--	--	--	--	--	--	--	--	--																																					
VRS + ADENOVIRUS	--	--	--	--	--	--	--	--	--	--	--	--	--	--	--	--	--	--	--	--																																					
VRS + PARA INFLUENZA	--	--	--	--	--	--	--	--	--	--	--	--	--	--	--	--	--	--	--	--																																					



CUADRO 7: CONSULTAS DE MORBILIDAD Y POR CAUSAS RESPIRATORIAS EN ATENCION PRIMARIA

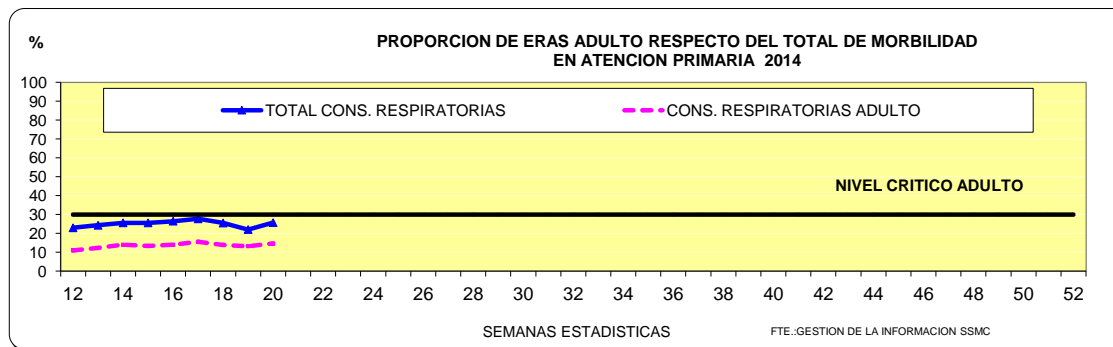
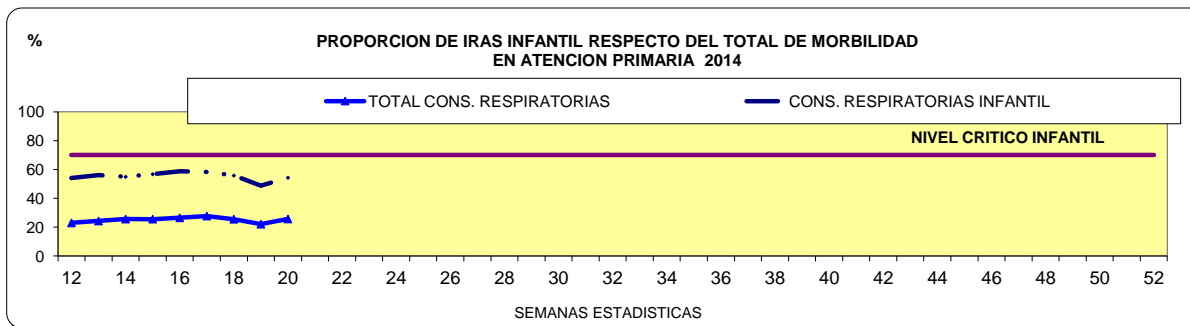
SEMANA EPIDEMIOLOGICA Nº

20

SEMANA DEL :

Del 11 al 17 de Mayo de 2014

	TOTAL CENTROS DE SALUD			c = b/a	CES NO MUNICIPALES			c = b/a	CES MUNICIPALES			c = b/a
	TOTAL	NIÑOS	ADULTOS		TOTAL	NIÑOS	ADULTOS		TOTAL	NIÑOS	ADULTOS	
a) TOTAL CONSULTAS DE MORBILIDAD	9.675	2.698	6.977		5.096	1.464	3.632		4.579	1.234	3.345	
b) TOTAL CONSULTAS POR CAUSAS RESPIRATORIAS	2.484	1.464	1.020		1.350	824	526		1.134	640	494	
NEUMONIA	93	19	74		51	11	40		42	8	34	
SINDROME BRONQUIAL OBSTRUCTIVO	481	387	94		297	249	48		184	138	46	
INFLUENZA	2	2	0		0	0	0		2	2	0	
EPOC	36	1	35		25	1	24		11	0	11	
RESTO DE CAUSAS RESPIRATORIAS	1.872	1.055	817		977	563	414		895	492	403	
c) % RESPIRATORIAS AT.PRIMARIA	25,7%	54,3%	14,6%		26,5%	56,3%	14,5%		24,8%	51,9%	14,8%	
d) TOTAL RECHAZOS (Incluye Respiratorias)	729	232	497		500	156	344		229	76	153	
e) TOTAL CONSULTAS DE MORBILIDAD+ RECHAZOS	10.404	2.930	7.474	f = d/e	5.596	1.620	3.976	f = d/e	4.808	1.310	3.498	f = d/e
f) % RECHAZOS EN AT. PRIMARIA	7,0%	7,9%	6,6%		8,9%	9,6%	8,7%		4,8%	5,8%	4,4%	



ACUMULADO IRA - ERA
2014

SEMANA EPIDEMIOLOGICA N°
SEMANA DEL :

20

CUADRO N° 8: CONSULTAS DE URGENCIA Y CAUSAS RESPIRATORIAS IRA Y ERA DEL SSMC

	TOTAL ATENCIONES DE URGENCIA (Incluye CRS)			HCSBA NIÑOS	HUAP ADULTOS	SAPU'S *		CRS MAIPU		HEC	
	TOTAL	NIÑOS	ADULTOS			NIÑOS	ADULTOS	NIÑOS	ADULTOS	NIÑOS	ADULTOS
a) TOTAL ATENCIONES DE URGENCIA	220.038	75.440	144.598	24.136	26.750	28.306	71.496	3.805	9.605	19.193	36.747
b) TOTAL ATENCION DE URGENCIA POR CAUSAS RESPIRATORIAS	51.549	27.616	23.933	7.133	1.420	14.738	18.215	982	841	4.763	3.457
c) % RESPIRATORIAS SERVICIO DE URGENCIA	23,4%	36,6%	16,6%	29,6%	5,3%	52,1%	25,5%	25,8%	8,8%	24,8%	9,4%

c = b/a

CUADRO N° 9 HOSPITALIZACIONES POR IRA Y ERA (URGENCIAS)

	TOTAL URGENCIAS			H.C.L.S.B.A.		H.U.A.P.	CRS	HEC	
	TOTAL	NIÑOS	ADULTOS	NIÑOS	ADULTOS	ADULTOS	ADULTOS	NIÑOS	ADULTOS
b) TOTAL ATENCIONES POR CAUSAS RESPIRATORIAS	17.755	11.896	5.859	7.133		1.420	982	4.763	3.457
q) HOSPITALIZACIONES POR CAUSAS RESPIRATORIAS	656	252	404	197		298	1	55	105
r) % HOSPIT. CAUSAS RESPIRATORIAS / AT. RESPIRATORIAS	3,7%	2,1%	6,9%	2,8%		21,0%	0,1%	1,2%	3,0%
s) TOTAL HOSPITALIZACIONES	5.564	1.112	4.452	853		3.928	14	259	510
t) % HOSPIT. CAUSAS RESPIRATORIAS / TOTAL HOSPITALIZ.	11,8%	22,7%	9,1%	23,1%		7,6%	7,1%	21,2%	20,6%

CUADRO N° 10: CONSULTAS DE MORBILIDAD Y POR CAUSAS RESPIRATORIAS EN ATENCION PRIMARIA

NO MUNICIPALES

	TOTAL	NIÑOS	ADULTOS
a) TOTAL CONSULTAS DE MORBILIDAD	44.762	12.610	32.152
b) TOTAL CONSULTAS POR CAUSAS RESPIRATORIAS	11.021	6.880	4.141
NEUMONIA	429	126	303
SINDROME BRONQUIAL OBSTRUCTIVO	2.244	1.798	446
INFLUENZA	6	0	6
EPOC	185	1	184
RESTO DE CAUSAS RESPIRATORIAS	8.157	4.955	3.202
c) % RESPIRATORIAS AT.PRIMARIA	24,6%	54,6%	12,9%

c = b/a

MUNICIPALES

	TOTAL	NIÑOS	ADULTOS
	37.930	10.256	27.674
	9.704	5.755	3.949
	375	128	247
	1.590	1.209	381
	24	4	20
	166	9	157
	7.549	4.405	3.144
	25,6%	56,1%	14,3%

	TOTAL	NIÑOS	ADULTOS
d) TOTAL RECHAZOS (Incluye Respiratorias)	2.898	833	2.065
e) TOTAL CONSULTAS DE MORBILIDAD+ RECHAZOS	47.660	13.443	34.217
f) % RECHAZOS EN AT. PRIMARIA	6,1%	6,2%	6,0%

f = d/e

	TOTAL	NIÑOS	ADULTOS
	2.391	657	1.734
	40.321	10.913	29.408
	5,9%	6,0%	5,9%

* INCLUYE SAPU VOULLIEME, SAPU CHUCHUNCO, SAPU JURICIC, SAPU CONSULTORIO N° 1, SAPU MAIPU, SAPU NOGALES Y SAPU INSUNZA

ACUMULADO IRA - ERA (CAMPAÑA DE INVIERNO)
2014

SEMANA EPIDEMIOLOGICA N°

20

CUADRO N° 8: CONSULTAS DE URGENCIA Y CAUSAS RESPIRATORIAS IRA Y ERA DEL SSMC

	TOTAL ATENCIONES DE URGENCIA (Incluye CRS)			HCSBA NIÑOS	HUAP ADULTOS	SAPU'S *		CRS MAIPU		HEC	
	TOTAL	NIÑOS	ADULTOS			NIÑOS	ADULTOS	NIÑOS	ADULTOS	NIÑOS	ADULTOS
a) TOTAL ATENCIONES DE URGENCIA	105.651	40.956	64.695	13.915	10.685	15.069	32.572	0	0	11.972	21.438
b) TOTAL ATENCION DE URGENCIA POR CAUSAS RESPIRATORIAS	29.195	16.398	12.797	4.569	638	8.784	9.872	0	0	3.045	2.287
c) % RESPIRATORIAS SERVICIO DE URGENCIA	27,6%	40,0%	19,8%	32,8%	6,0%	58,3%	30,3%	#iDIV/0!	#iDIV/0!	25,4%	10,7%

c = b/a

CUADRO N° 9 HOSPITALIZACIONES POR IRA Y ERA (URGENCIAS)

	TOTAL URGENCIAS			H.C.L.S.B.A.		H.U.A.P.	CRS	HEC	
	TOTAL	NIÑOS	ADULTOS	NIÑOS	ADULTOS	ADULTOS	ADULTOS	NIÑOS	ADULTOS
b) TOTAL ATENCIONES POR CAUSAS RESPIRATORIAS	10.539	7.614	2.925	4.569		638	0	3.045	2.287
q) HOSPITALIZACIONES POR CAUSAS RESPIRATORIAS	314	148	166	114		125	0	34	41
r) % HOSPIT. CAUSAS RESPIRATORIAS / AT. RESPIRATORIAS	3,0%	1,9%	5,7%	2,5%		19,6%	#iDIV/0!	1,1%	1,8%
s) TOTAL HOSPITALIZACIONES	2.426	563	1.863	392		1.664	0	171	199
t) % HOSPIT. CAUSAS RESPIRATORIAS / TOTAL HOSPITALIZ.	12,9%	26,3%	8,9%	29,1%		7,5%	#iDIV/0!	19,9%	20,6%

r = q/ b

t = q/s

CUADRO N° 10: CONSULTAS DE MORBILIDAD Y POR CAUSAS RESPIRATORIAS EN ATENCION PRIMARIA

NO MUNICIPALES

	TOTAL	NIÑOS	ADULTOS
a) TOTAL CONSULTAS DE MORBILIDAD	44.762	12.610	32.152
b) TOTAL CONSULTAS POR CAUSAS RESPIRATORIAS	11.021	6.880	4.141
NEUMONIA	429	126	303
SINDROME BRONQUIAL OBSTRUCTIVO	2.244	1.798	446
INFLUENZA	6	0	6
EPOC	185	1	184
RESTO DE CAUSAS RESPIRATORIAS	8.157	4.955	3.202
c) % RESPIRATORIAS AT.PRIMARIA	24,6%	54,6%	12,9%

c = b/a

MUNICIPALES

	TOTAL	NIÑOS	ADULTOS
	37.930	10.256	27.674
	9.704	5.755	3.949
	375	128	247
	1.590	1.209	381
	24	4	20
	166	9	157
	7.549	4.405	3.144
	25,6%	56,1%	14,3%

c = b/a

	TOTAL	NIÑOS	ADULTOS
d) TOTAL RECHAZOS (Incluye Respiratorias)			
e) TOTAL CONSULTAS DE MORBILIDAD+ RECHAZOS	2.898	833	2.065
f) % RECHAZOS EN AT. PRIMARIA	47.660	13.443	34.217
	6,1%	6,2%	6,0%

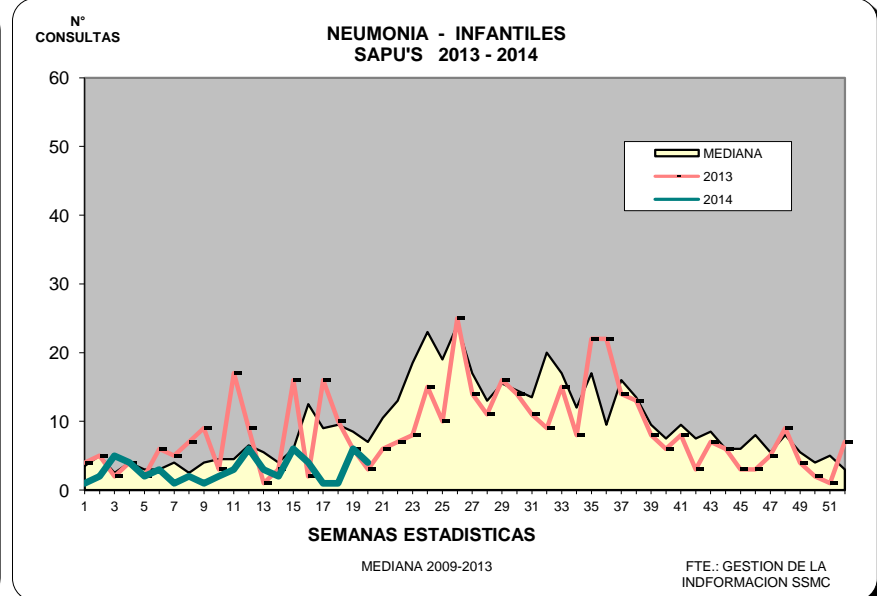
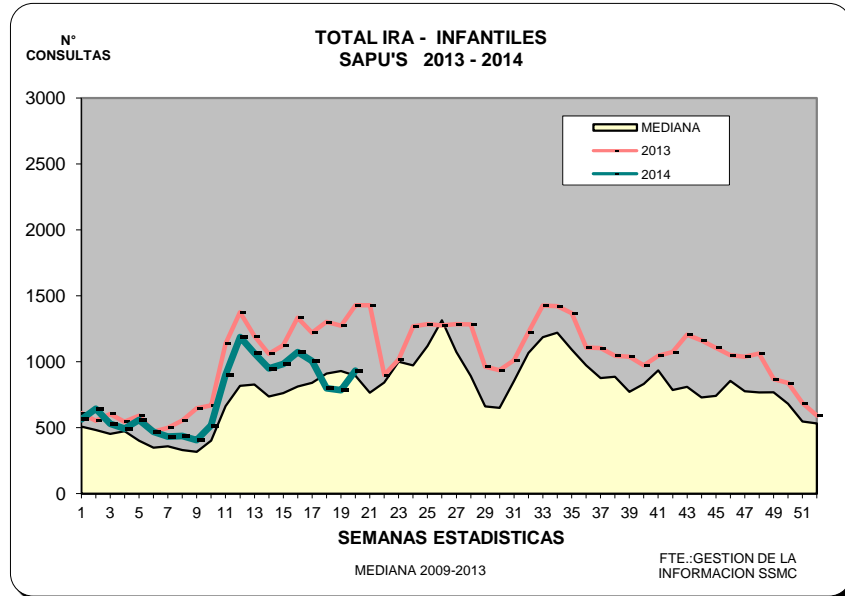
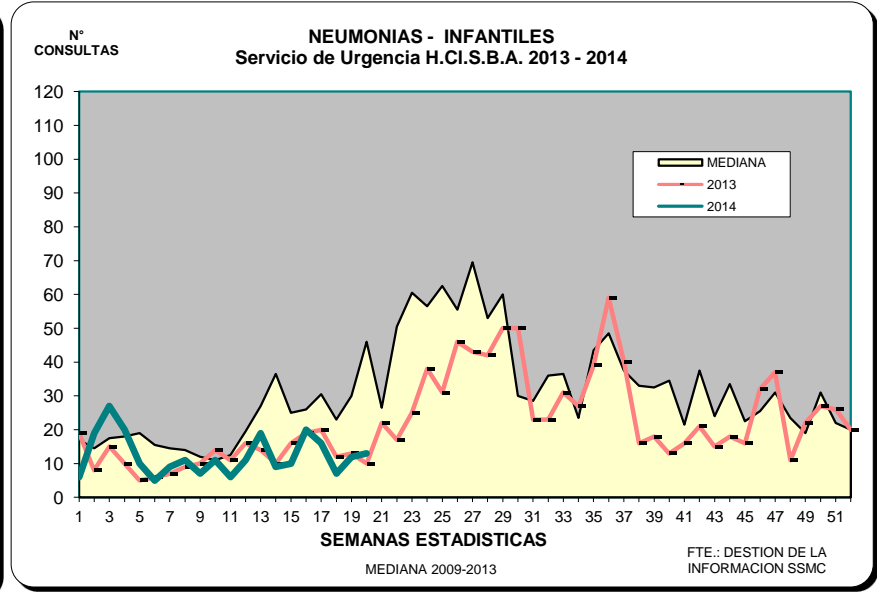
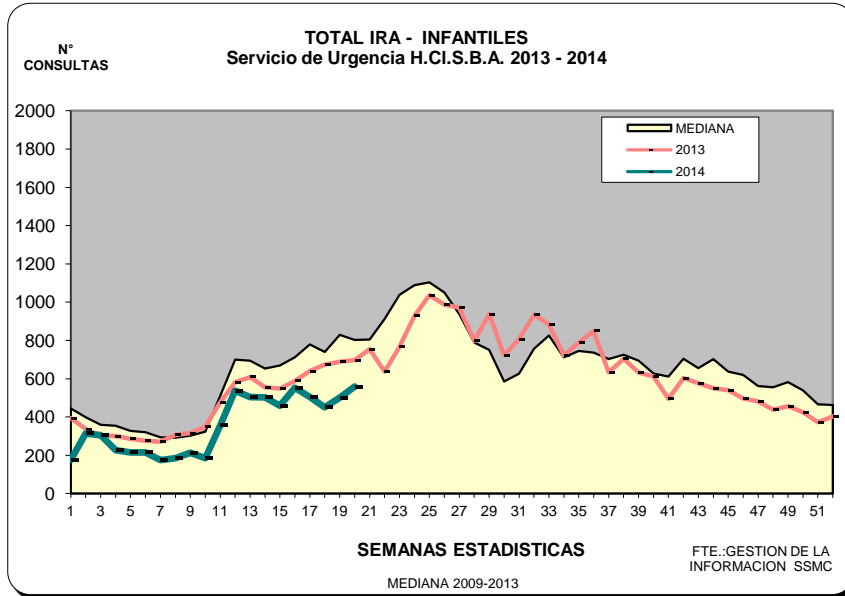
f = d/e

	TOTAL	NIÑOS	ADULTOS
	2.391	657	1.734
	40.321	10.913	29.408
	5,9%	6,0%	5,9%

f = d/e

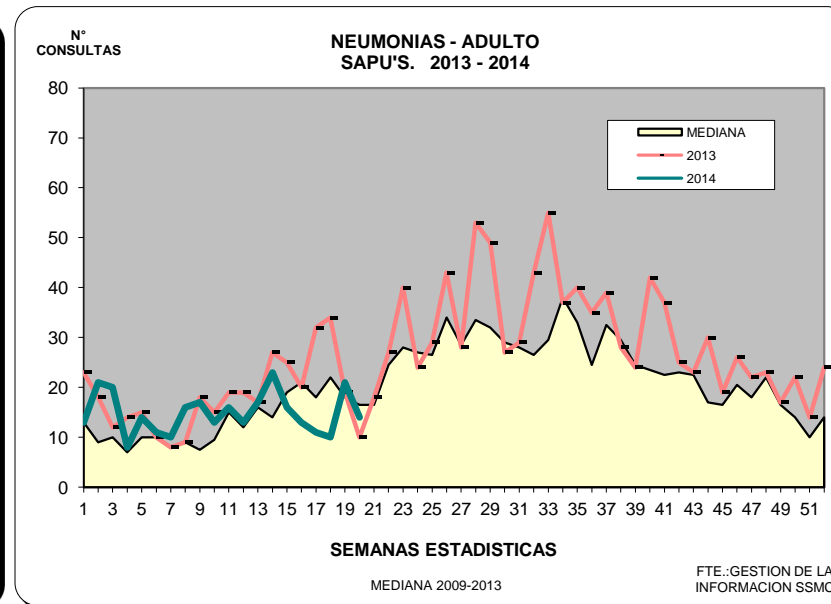
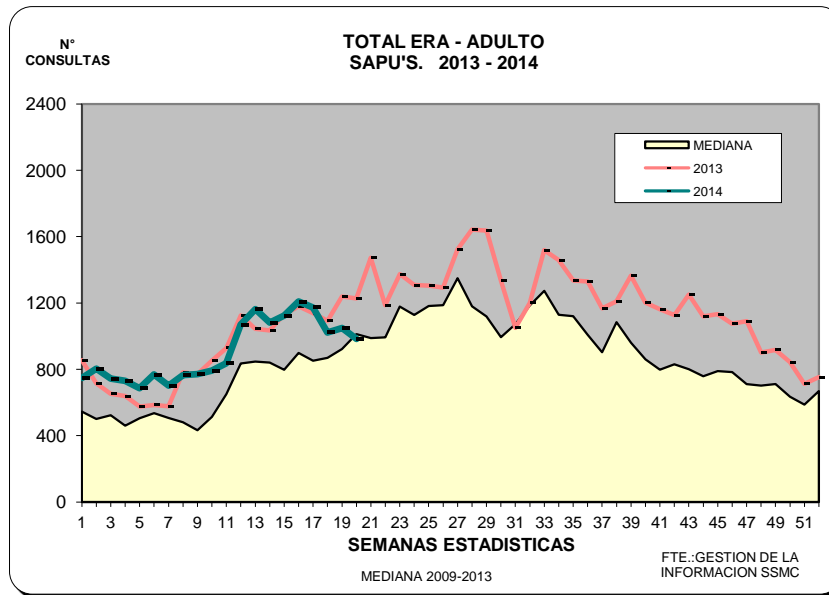
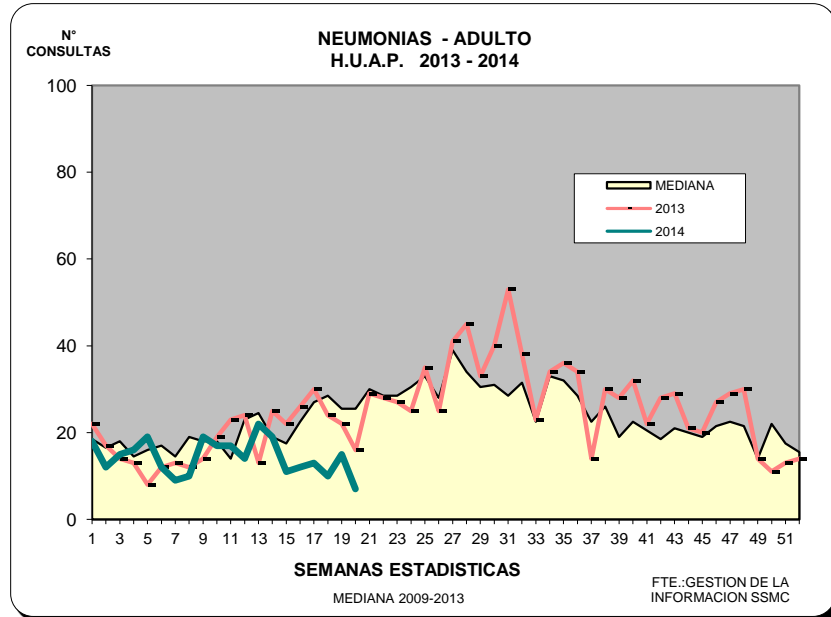
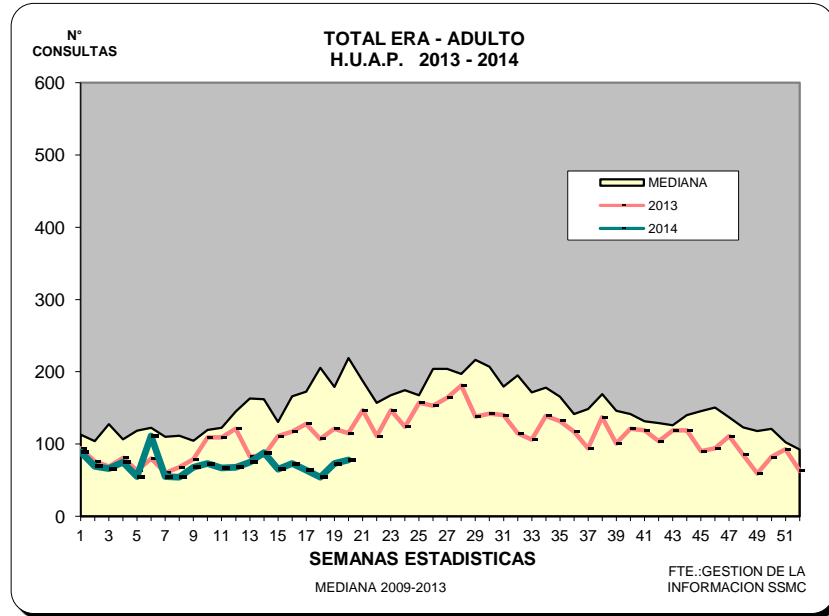
* INCLUYE SAPU VOULLIEME, SAPU CHUCHUNCO, SAPU JURICIC, SAPU CONSULTORIO N° 1, SAPU MAIPU, SAPU NOGALES Y SAPU INSUNZA

IRAS Y NEUMONIAS INFANTILES

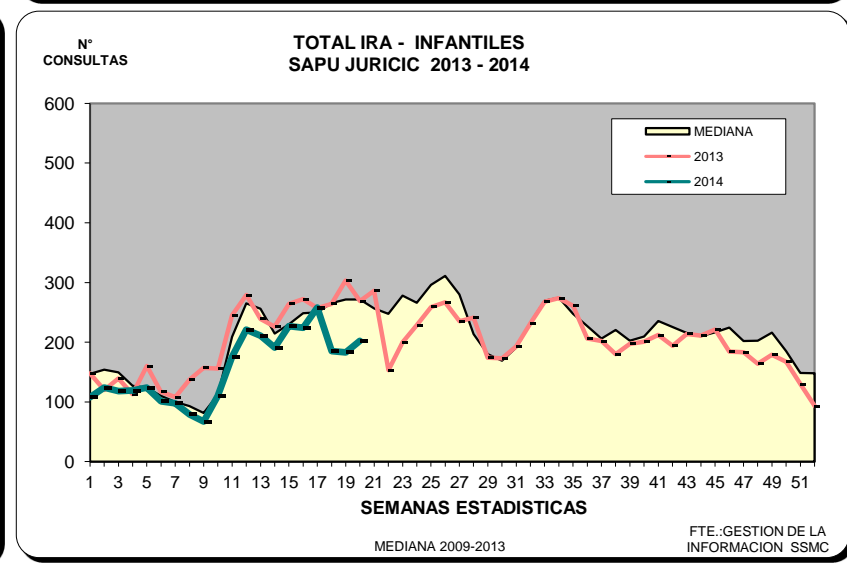
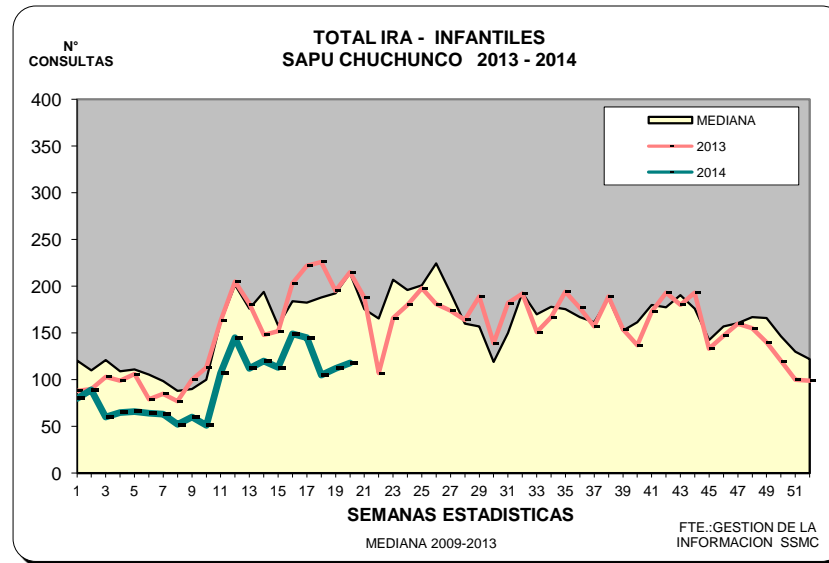
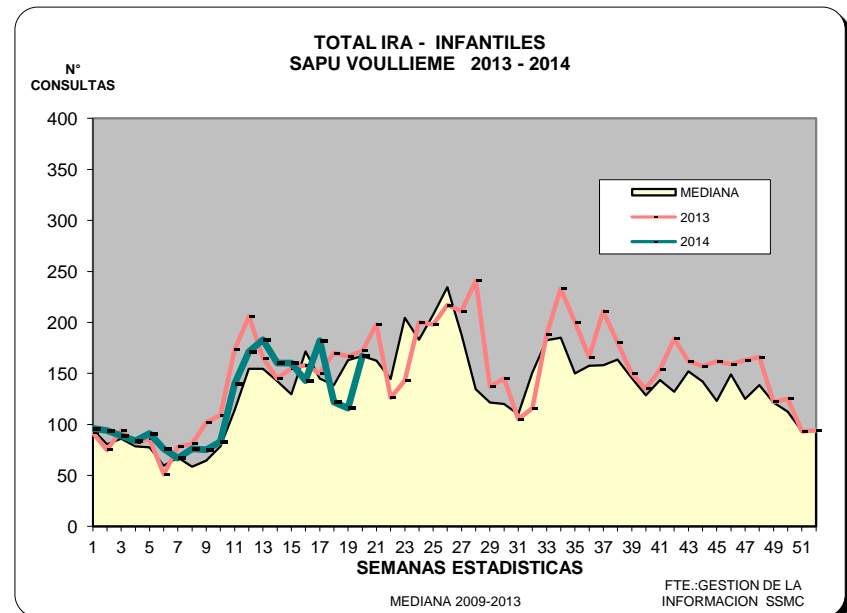
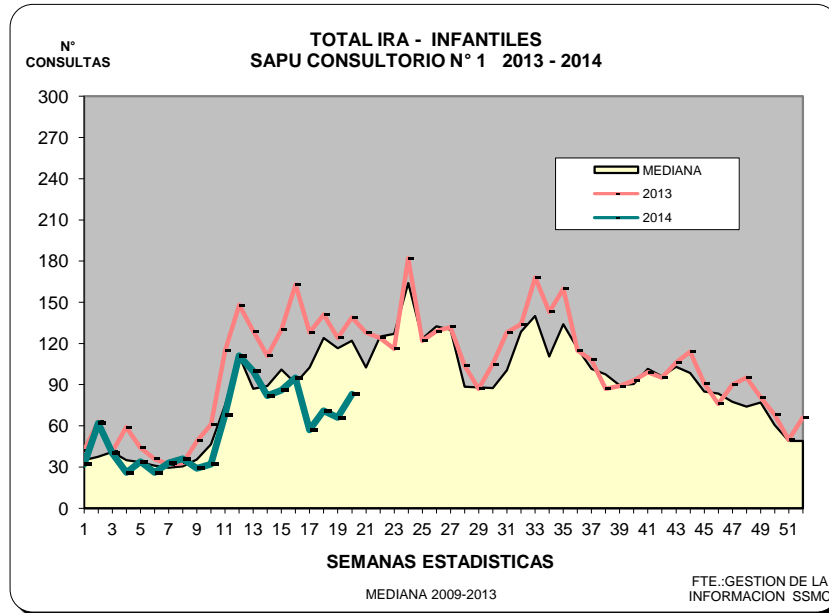


NOTA: 2001: 2 SAPU's - 2002: 4 SAPU's - 2004: 5 SAPU's - 2012: 7 SAPU's

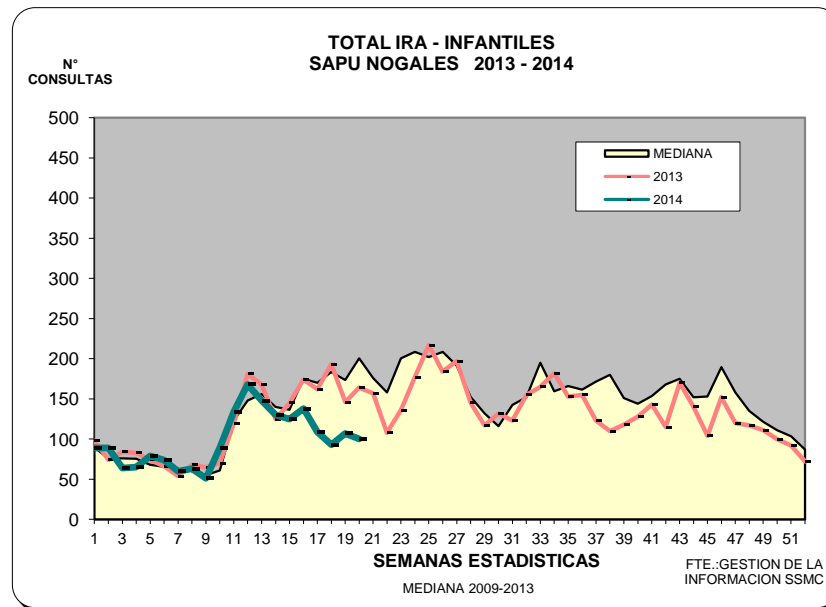
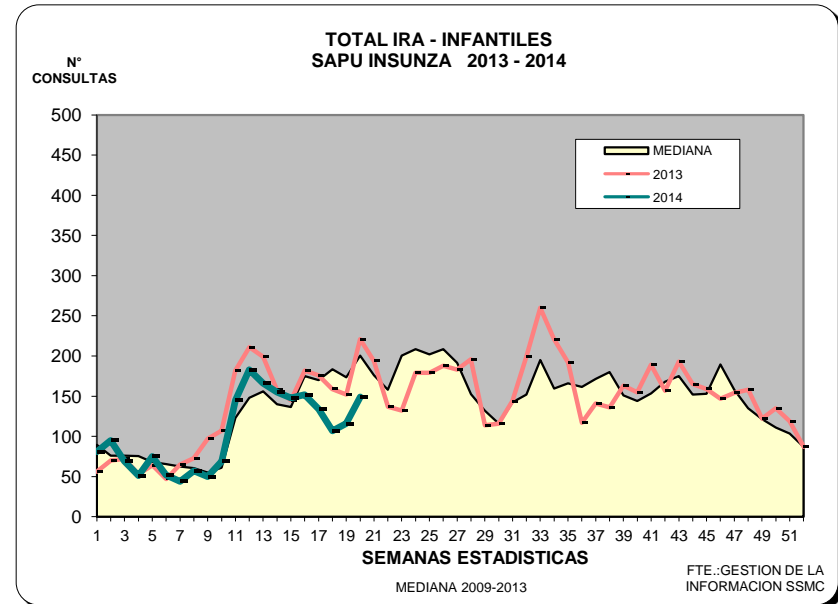
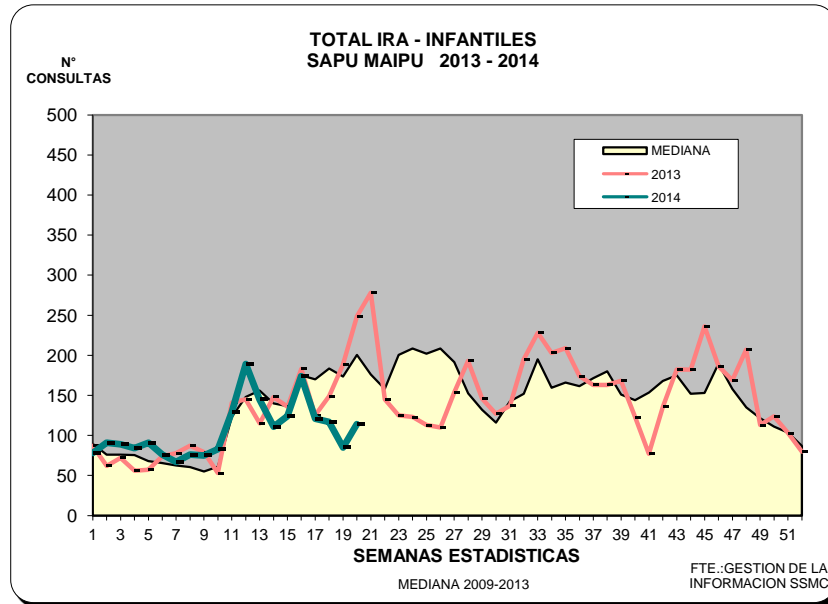
ERAS Y NEUMONIAS ADULTOS



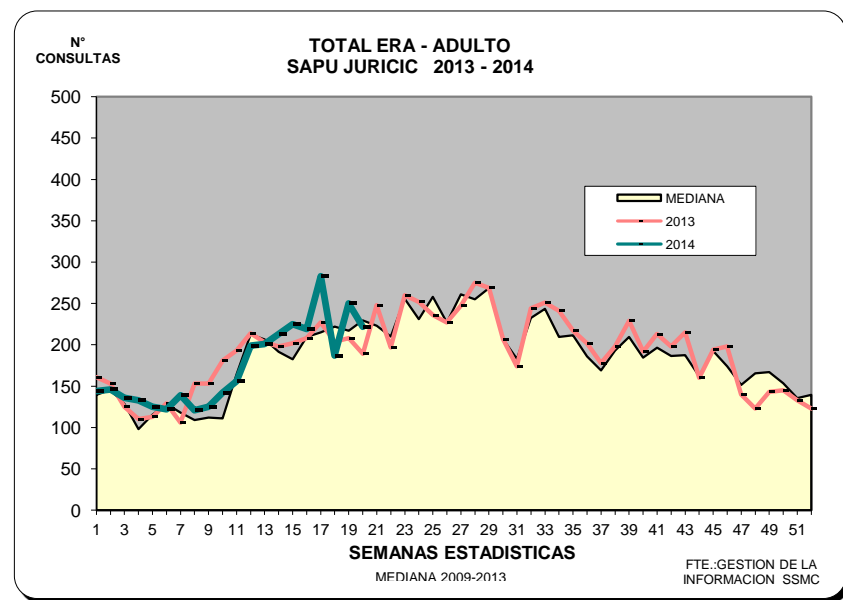
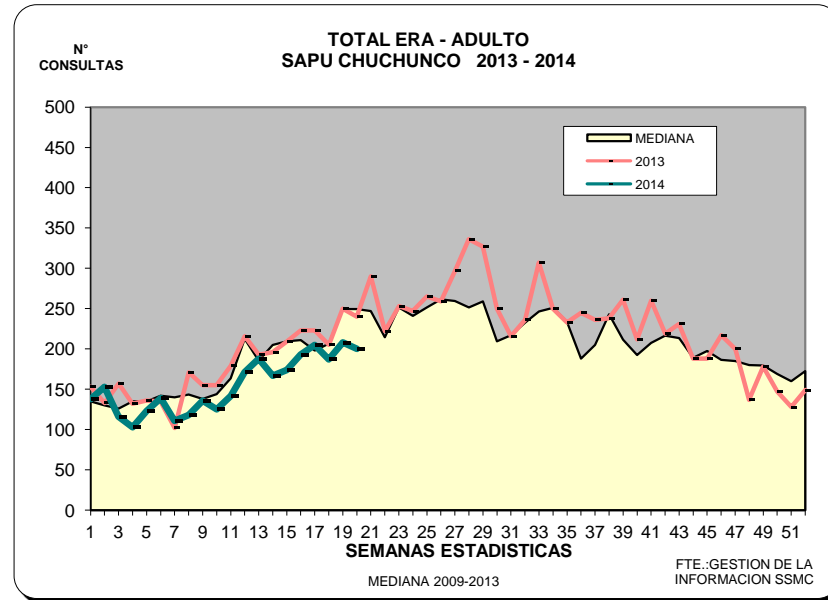
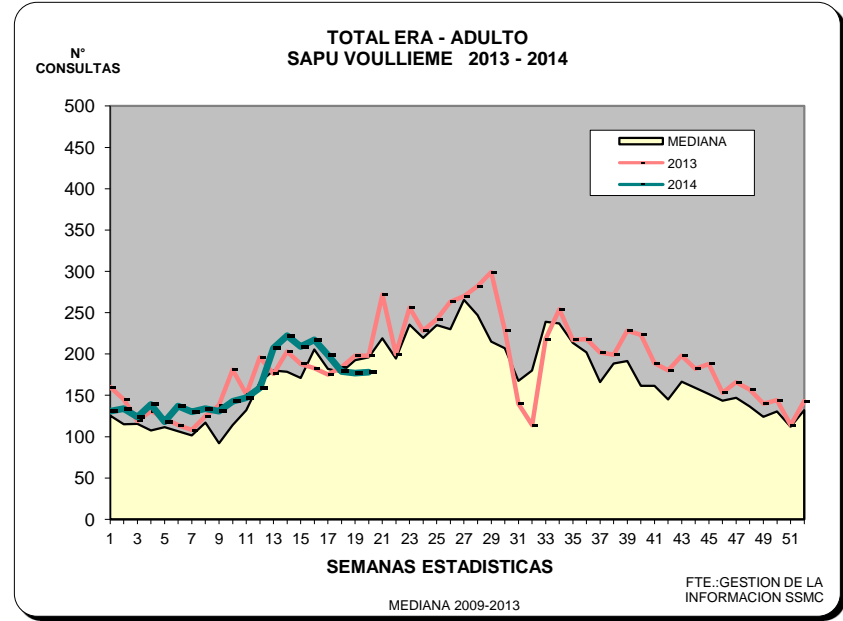
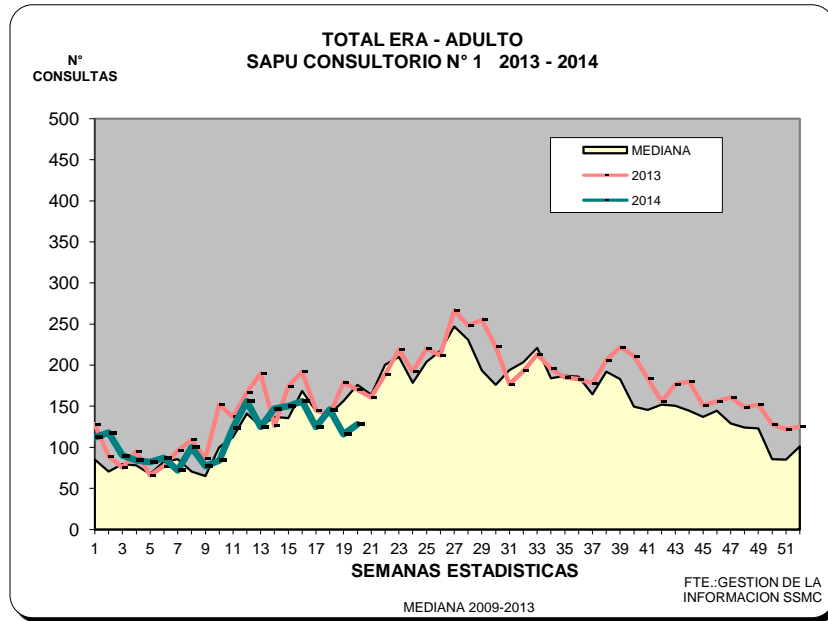
IRAS SAPU



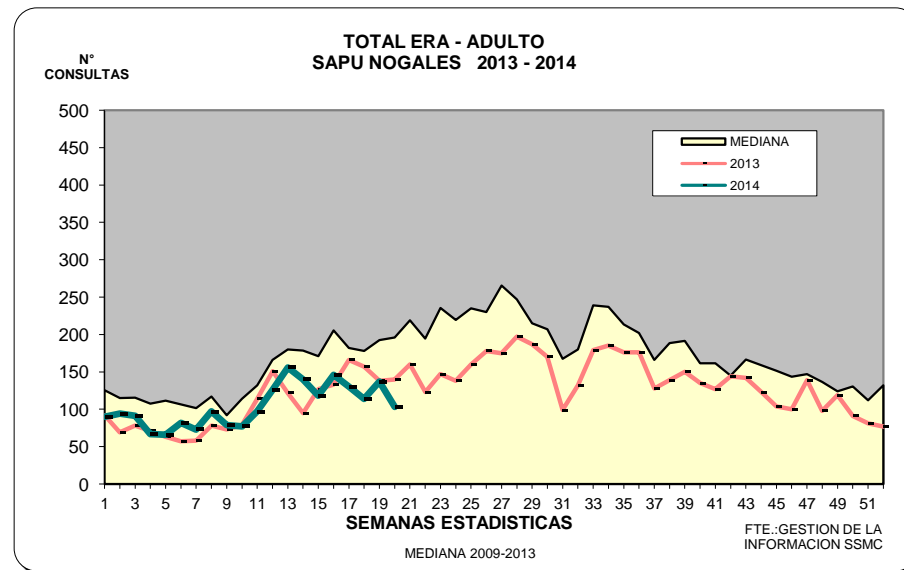
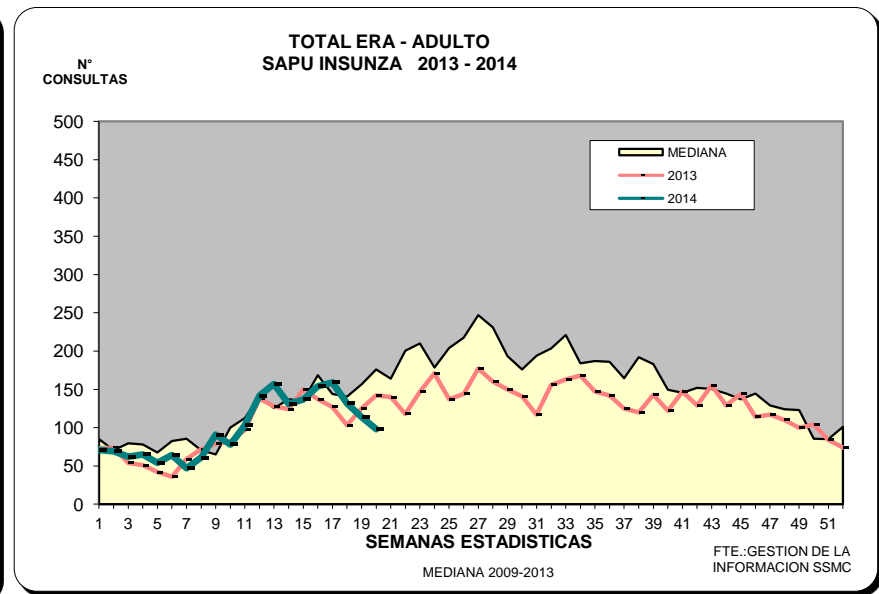
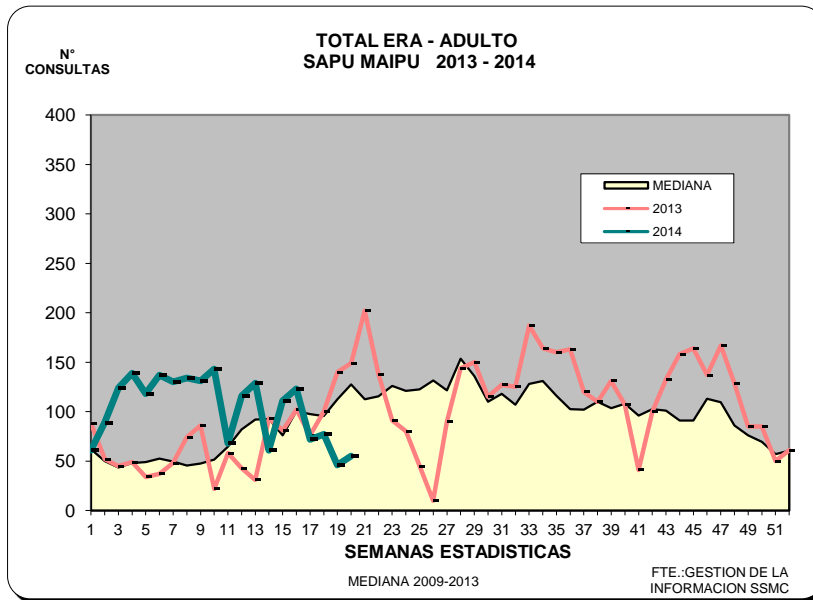
IRAS SAPU



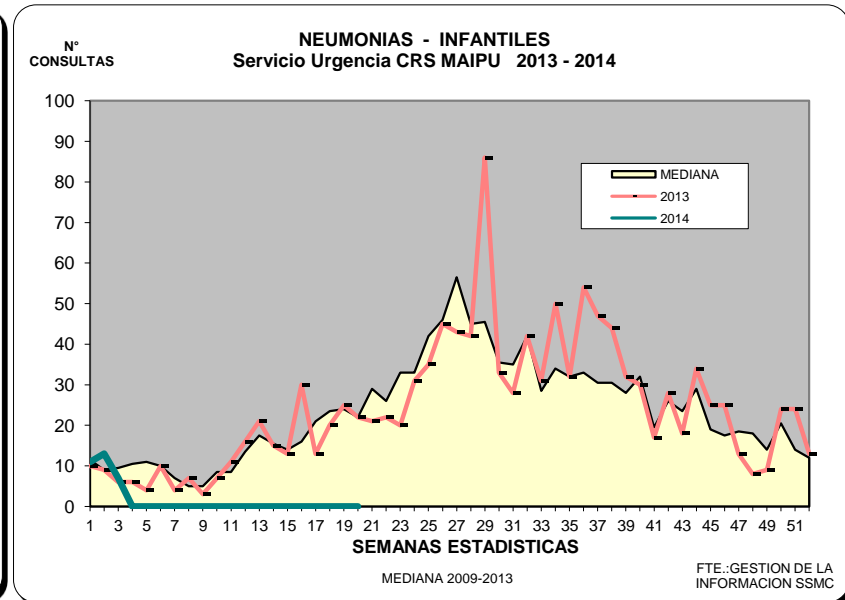
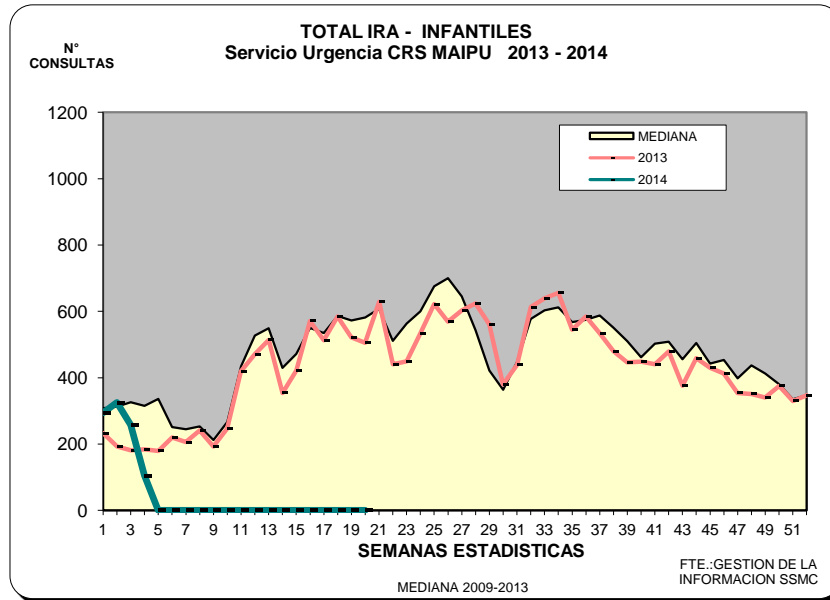
ERAS SAPU



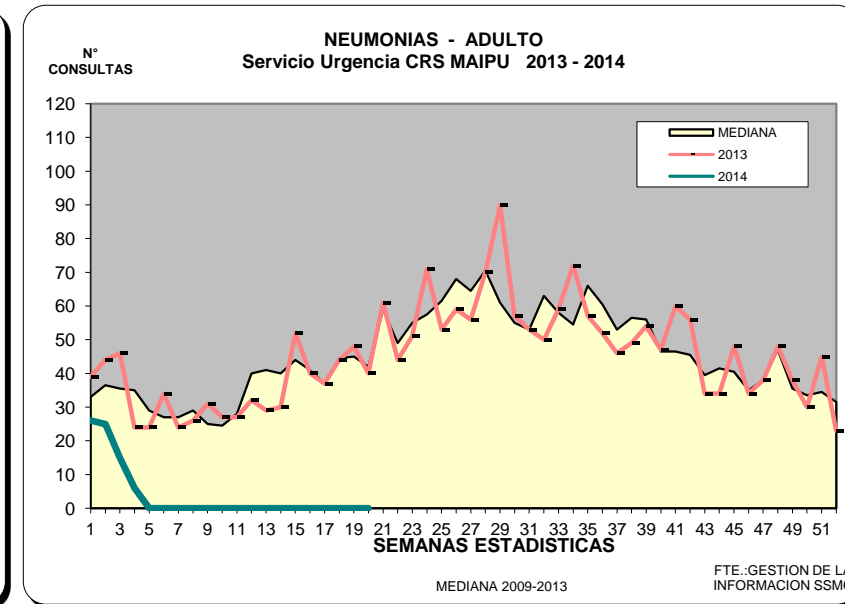
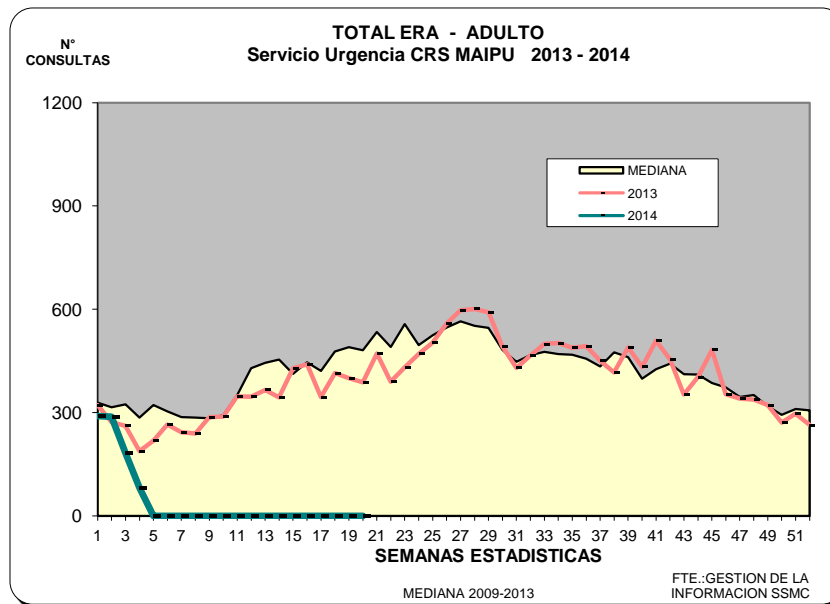
ERAS SAPU



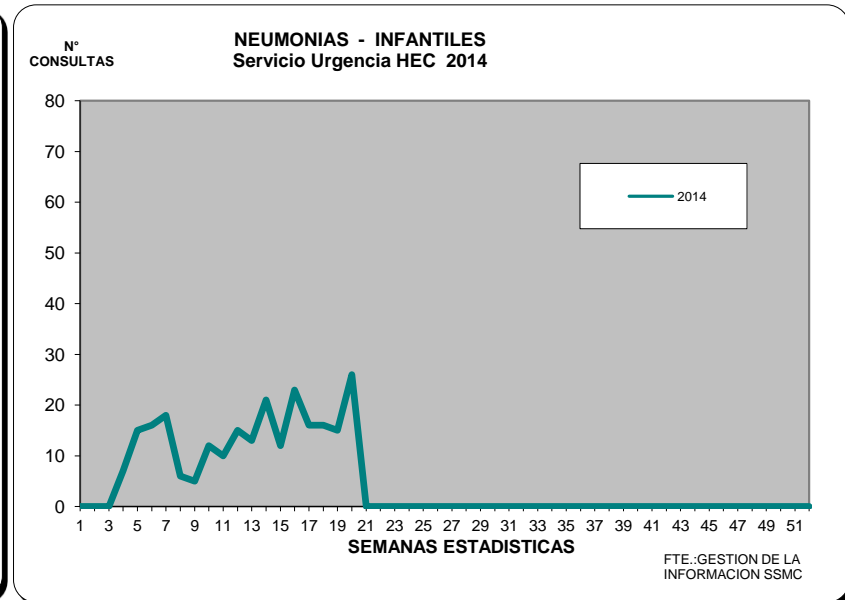
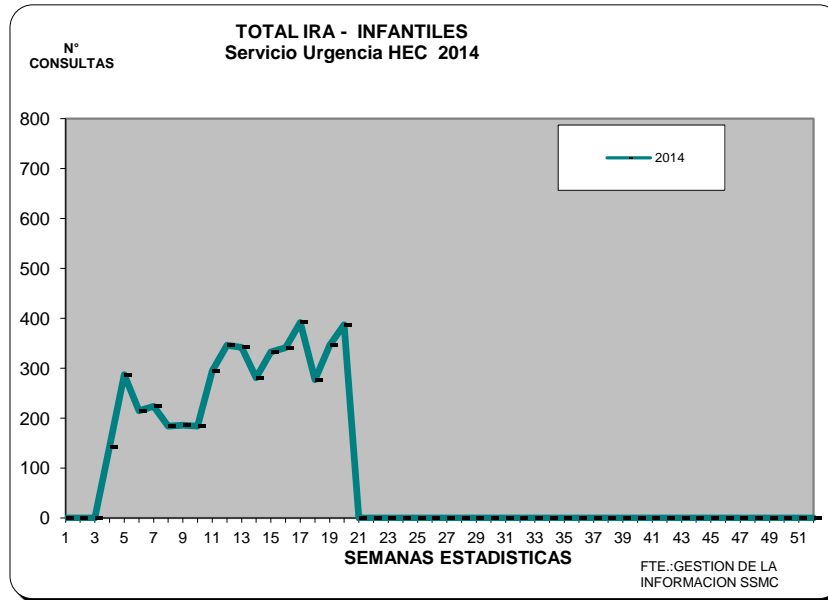
IRA - C.R.S.



ERA - C.R.S.



IRA - HEC



ERA - HEC

