

# ***IRA - ERA***

## ***2014***

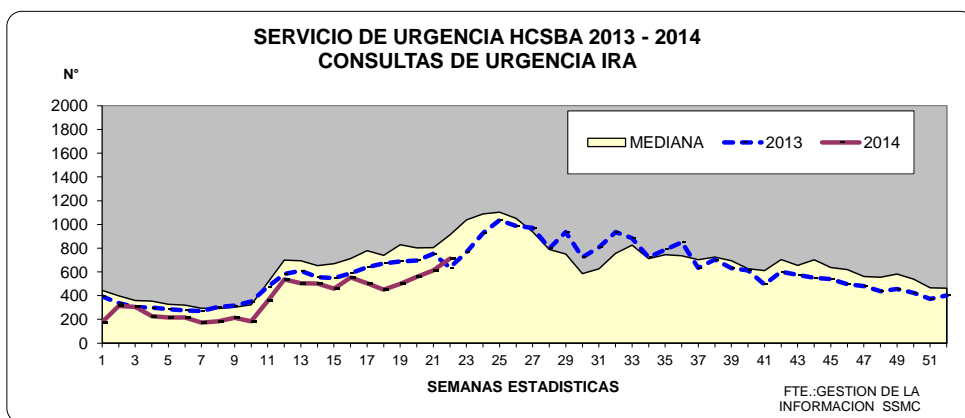
***SEMANA ESTADISTICA N° 22***  
***SEMANA : Del 25 al 31 de Mayo de 2014***

SEMANA EPIDEMIOLOGICA N° 22  
SEMANA DEL : Del 25 al 31 de Mayo de 2014

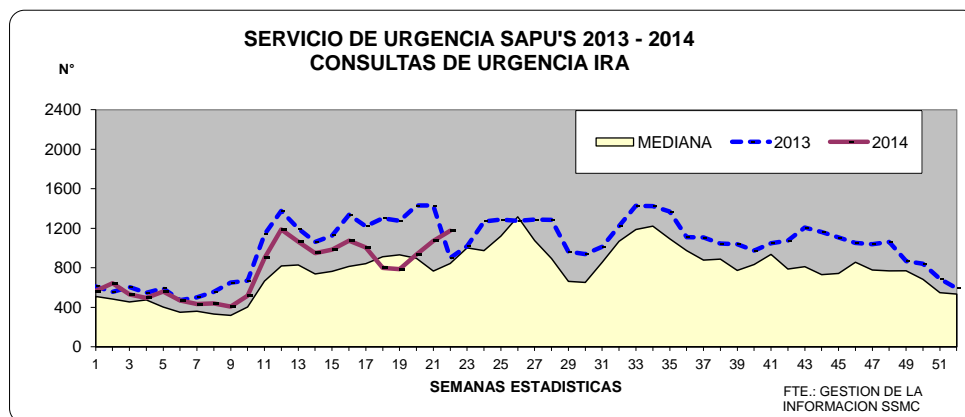
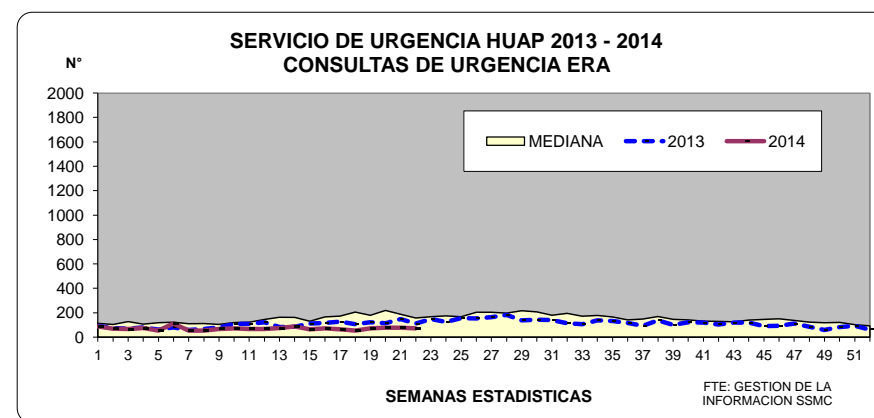
CUADRO N° 1: CONSULTAS DE URGENCIA Y CAUSAS RESPIRATORIAS IRA Y ERA DEL SSMC

	TOTAL ATENCIONES DE URGENCIA (Incluye CRS)			HCSBA NIÑOS	HUAP ADULTOS	SAPU'S *		CRS MAIPU		HEC	
	TOTAL	NIÑOS	ADULTOS			NIÑOS	ADULTOS	NIÑOS	ADULTOS	NIÑOS	ADULTOS
a) TOTAL ATENCIONES DE URGENCIA	11.077	4.713	6.364	1.696	1.008	1.728	3.326	0	0	1.289	2.030
b) TOTAL ATENCION DE URGENCIA POR CAUSAS RESPIRATORIAS	3.873	2.298	1.575	713	72	1.175	1.225	0	0	410	278
c) % RESPIRATORIAS SERVICIO DE URGENCIA	35,0%	48,8%	24,7%	42,0%	7,1%	68,0%	36,8%	#¡DIV/0!	#¡DIV/0!	31,8%	13,7%

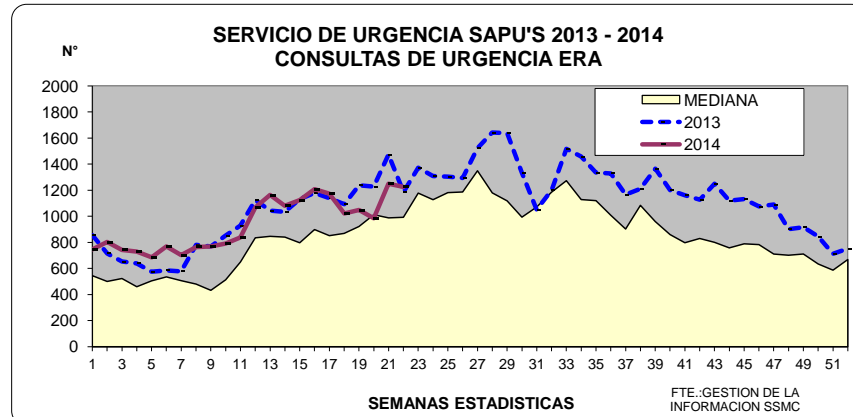
c = b/a



NOTA: SE CALCULO LA MEDIANA DE LOS ULTIMOS 5 AÑOS (2009-2013)



NOTA: SE CALCULO LA MEDIANA DE LOS ULTIMOS 5 AÑOS (2009-2013)



SEMANA EPIDEMIOLOGICA N° 22  
SEMANA DEL : Del 25 al 31 de Mayo de 2014

	TOTAL URGENCIAS (Incluye CRS)		
	TOTAL	NIÑOS	ADULTOS
b) TOTAL ATENCION DE URGENCIA POR CAUSAS RESPIRATORIAS	3.873	2.298	1.575
d) NEUMONIAS	112	60	52
e) % NEUMONIAS / TOTAL ATENCION DE URGENCIA POR CAUSAS RESPIRATORIAS	2,9%	2,6%	3,3%
f) % NEUMONIAS / TOTAL ATENCIONES DE URGENCIA	1,0%	1,3%	0,8%
g) S.B.O. - CRISIS OBSTRUCTIVA	801	561	240
h) % S.B.O. / TOTAL ATENCION DE URGENCIA POR CAUSAS RESPIRATORIAS	20,7%	24,4%	15,2%

HCSBA NIÑOS	HUAP ADULTOS	SAPU'S *	
		NIÑOS	ADULTOS
713	72	1.175	1.225
23	13	8	17
3,2%	18,1%	0,7%	1,4%
1,4%	1,3%	0,5%	0,5%
225	9	223	176
31,6%	12,5%	19,0%	14,4%

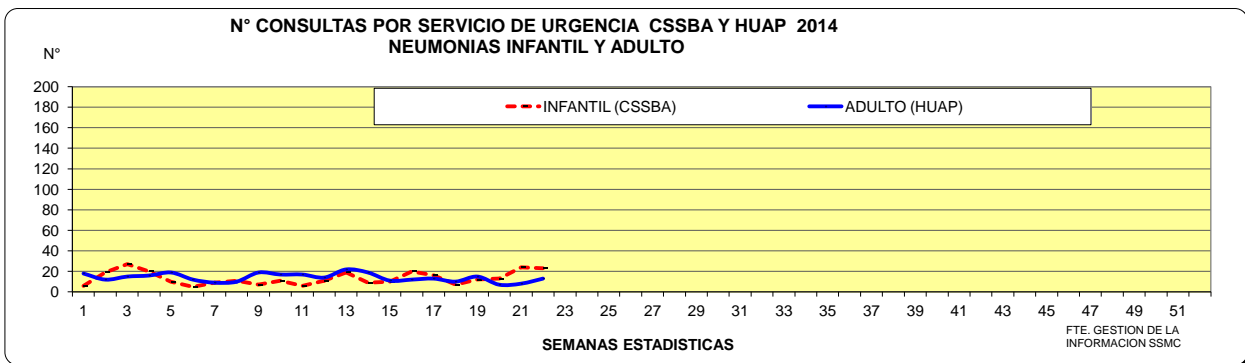
CRS MAIPU	
NIÑOS	ADULTOS
0	0
0	0
#iDIV/0!	#iDIV/0!
#iDIV/0!	#iDIV/0!
0	0
#iDIV/0!	#iDIV/0!

HEC	
NIÑOS	ADULTOS
410	278
29	22
7,1%	7,9%
2,2%	1,1%
113	55
27,6%	19,8%

e = d/b

f = d/a

h = g/b



**CUADRO N° 3**

NEUMONIAS EN MENORES DE UN AÑO	TOTAL URGENCIAS (Incluye CRS)	MENORES DE UN AÑO			
	TOTAL	HCSBA	SAPU'S *	CRS MAIPU	HEC
j) TOTAL ATENCIONES DE URGENCIA EN MENORES DE 1 AÑO	631	327	166	0	138
j) NEUMONIAS EN MENORES DE UN AÑO	8	5	0	0	3
k) % NEUMONIAS / TOTAL ATENCIONES DE URGENCIA (EN < DE 1 AÑO)	1,3%	1,5%	0,0%	#iDIV/0!	2,2%
l) % NEUMONIAS EN MENOR DE UN AÑO / TOTAL DE NEUMONIAS INF.	13,3%	21,7%	0,0%	#iDIV/0!	#iDIV/0!

**NEUMONIAS DE 1 a 4 AÑOS**

	TOTAL URGENCIAS (Incluye CRS)	HCSBA	SAPU'S *	CRS MAIPU	HEC
j) TOTAL ATENCIONES DE URGENCIA DE 1 a 4 AÑOS	1.993	718	814	0	461
j) NEUMONIAS DE 1 a 4 AÑOS	39	14	8	0	17
k) % NEUMONIAS (1 a 4 a) / TOTAL ATENCIONES DE URGENCIA (1 a 4 a)	2,0%	1,9%	1,0%	#iDIV/0!	3,7%
l) % NEUMONIAS DE 1 a 4 AÑOS / TOTAL DE NEUMONIAS INF.	65,0%	60,9%	100,0%	#iDIV/0!	58,6%

k = j/i  
l = j/d

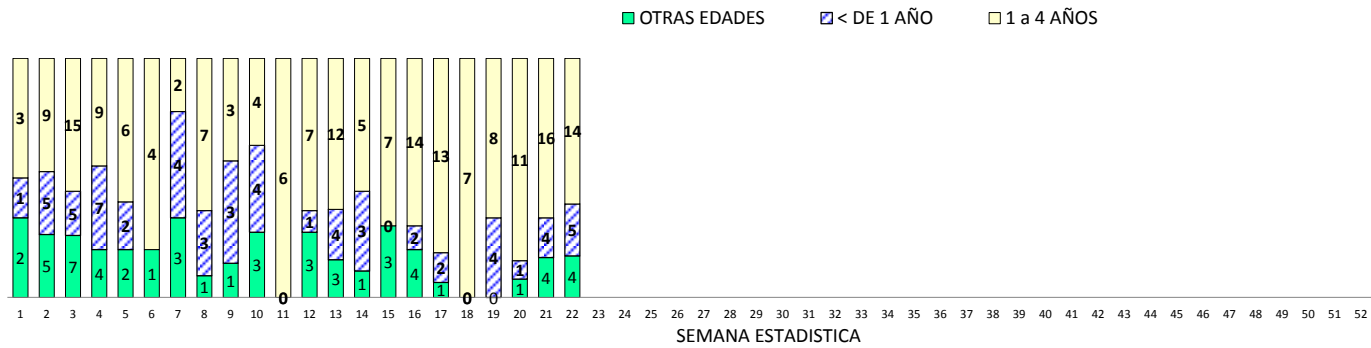
\* INCLUYE SAPU VOULLIEME, SAPU CHUCHUNCO, SAPU JURICIC, SAPU CONSULTORIO N° 1, SAPU MAIPU, SAPU NOGALES Y SAPU INSUNZA

**CUADRO N° 4 NEUMONIAS EN MAYORES DE 65 AÑOS**

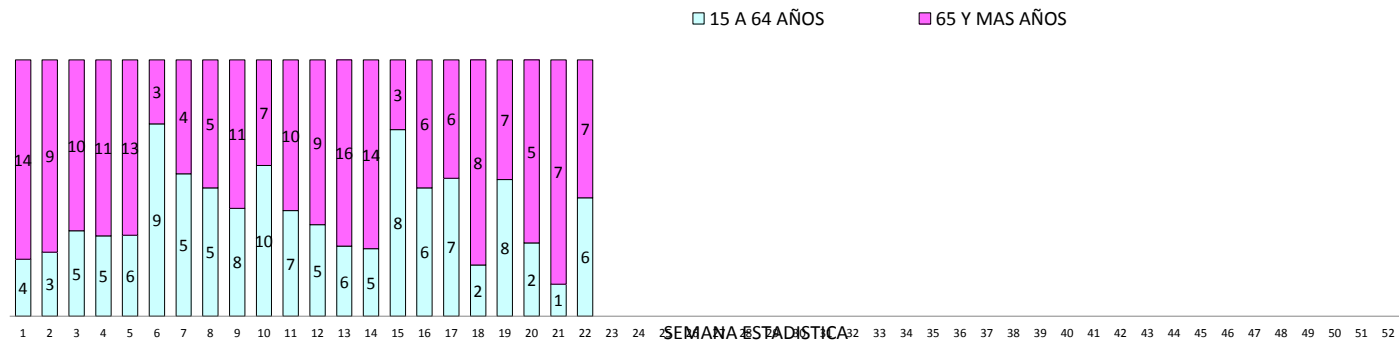
MAYORES DE 65 AÑOS	TOTAL URGENCIAS (Incluye CRS)	MAYORES DE 65 AÑOS			
	TOTAL	HUAP	SAPU'S *	CRS MAIPU	HEC
m) TOTAL ATENCIONES DE URGENCIA EN MAYORES DE 65 AÑOS	1.016	213	441	0	362
n) NEUMONIAS EN MAYORES DE 65 AÑOS	37	7	14	0	16
o) % NEUMONIAS / TOTAL ATENC. DE URGENCIA (EN > DE 65 A)	3,6%	3,3%	3,2%	#iDIV/0!	4,4%
p) % NEUMONIAS EN MAYORES DE 65 AÑOS / TOTAL DE NEUMONIAS	71,2%	53,8%	82,4%	#iDIV/0!	72,7%

o = n/m  
p = n/d

**Nº DE CONSULTAS INFANTILES POR NEUMONIAS 2014  
 HOSPITAL CLINICO SAN BORJA ARRIARAN**

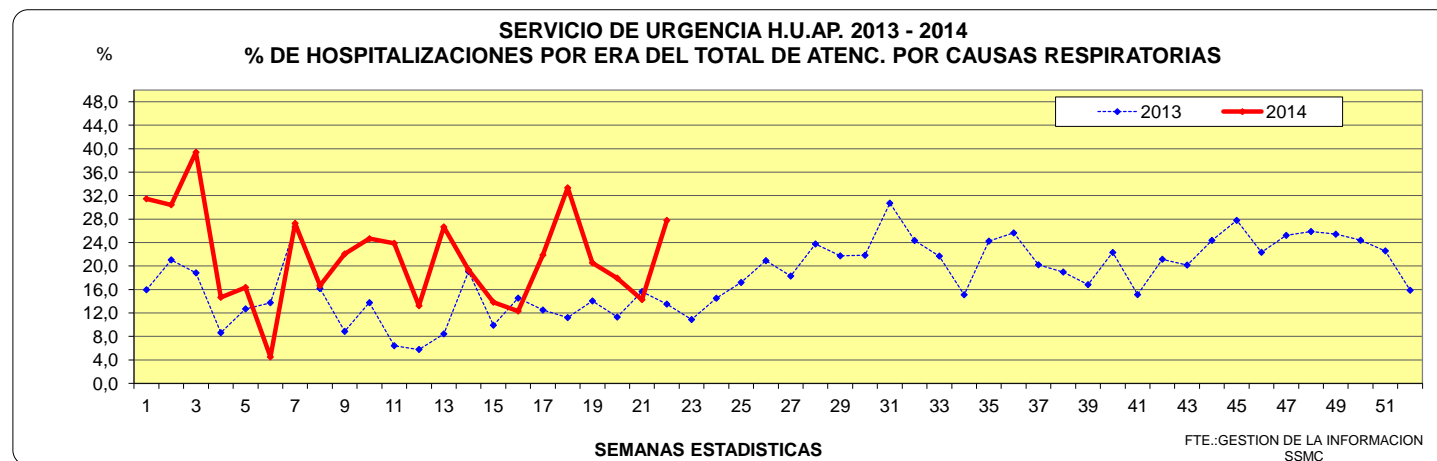
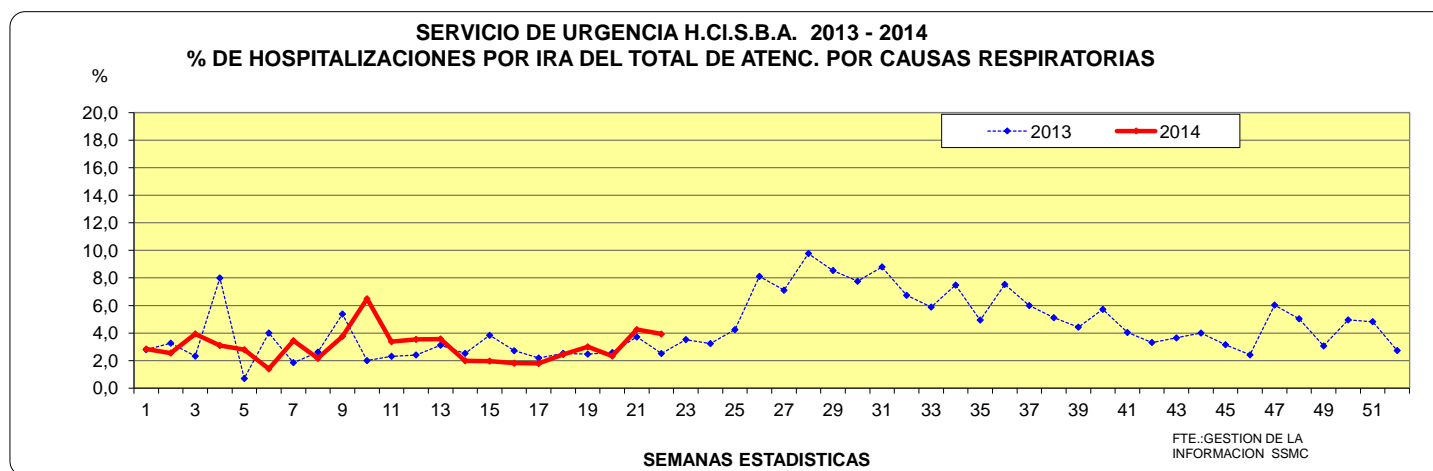


**Nº DE CONSULTAS DEL ADULTO POR NEUMONIAS 2014  
 HOSPITAL URGENCIA ASISTENCIA PUBLICA**



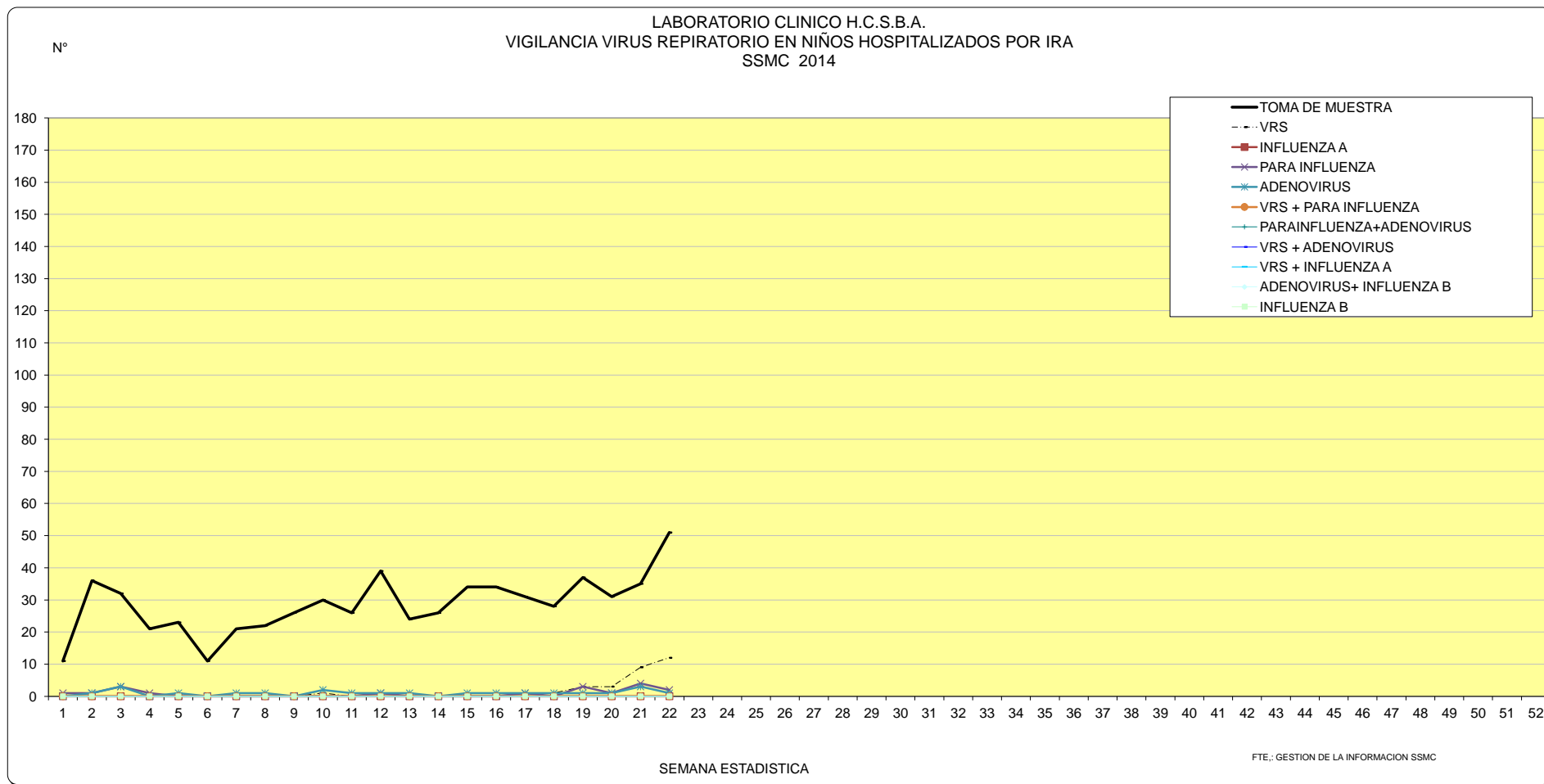
SEMANA EPIDEMIOLOGICA N° 22  
SEMANA DEL : Del 25 al 31 de Mayo de 2014

	TOTAL URGENCIAS			HCSBA		HEC		HUAP ADULTOS	CRS ADULTOS
	TOTAL	NIÑOS	ADULTOS	NIÑOS	ADULTOS	NIÑOS	ADULTOS		
b) TOTAL ATENCIONES POR CAUSAS RESPIRATORIAS	1.473	1.123	350	713		410	278	72	0
g) HOSPITALIZACIONES POR CAUSAS RESPIRATORIAS	72	47	25	28		19	5	20	0
r) % HOSPIT. CAUSAS RESPIRATORIAS / AT. RESPIRATORIAS	4,9%	4,2%	7,1%	3,9%		4,6%	1,8%	27,8%	#¡DIV/0!
s) TOTAL HOSPITALIZACIONES	339	94	245	59		35	42	203	0
t) % HOSPIT. CAUSAS RESPIRATORIAS / TOTAL HOSPITALIZ.	21,2%	50,0%	10,2%	47,5%		54,3%	11,9%	9,9%	#¡DIV/0!



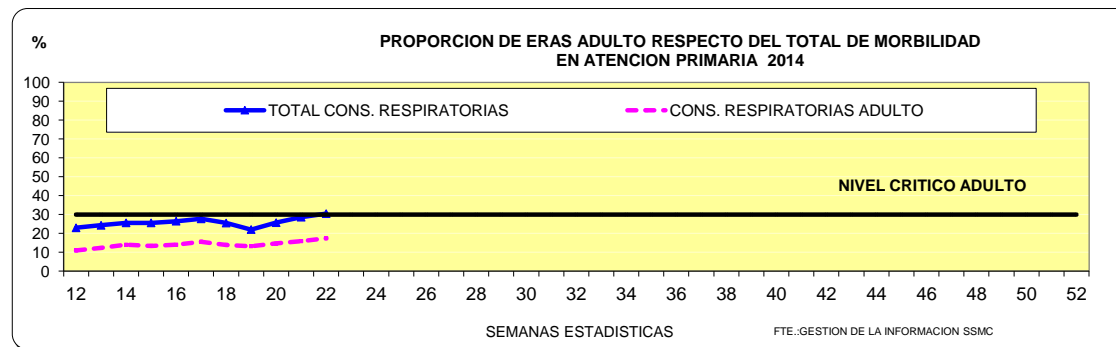
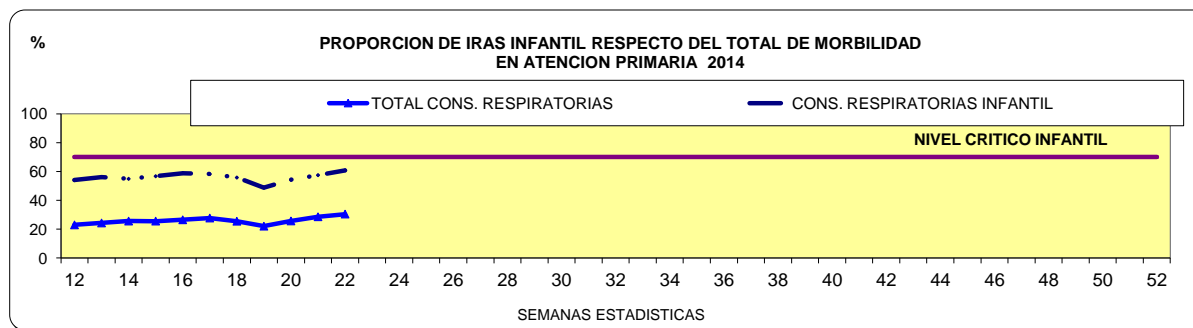
VIGILANCIA VIRUS RESPIRATORIO EN NIÑOS HOSPITALIZADOS POR IRA EN H.C.S.B.A.  
SEMANA EPIDEMIOLOGICA N° 22

VIRUS RESPIRATORIOS	SEMANA ESTADISTICA																																																							
	1	2	3	4	5	6	7	8	9	10	11	12	13	14	15	16	17	18	19	20	21	22	23	24	25	26	27	28	29	30	31	32	33	34	35	36	37	38	39	40	41	42	43	44	45	46	47	48	49	50	51	52				
TOMA DE MUESTRA	11	36	32	21	23	11	21	22	26	30	26	39	24	26	34	34	31	28	37	31	35	51																																		
VRS	--	--	--	--	--	--	--	--	--	1	--	--	--	--	--	1	1	3	3	9	12																																			
PARA INFLUENZA	1	1	3	1	--	--	--	--	--	--	1	--	--	--	--	1	--	3	1	4	2																																			
ADENOVIRUS	--	1	3	--	1	--	1	1	--	2	1	1	1	--	1	1	1	1	1	1	3	1																																		
INFLUENZA A	--	--	--	--	--	--	--	--	--	--	--	--	--	--	--	--	--	--	--	--	--	--																																		
INFLUENZA B	--	--	--	--	--	--	--	--	--	--	--	--	--	--	--	--	--	--	--	--	--	--																																		
PARAINFLUENZA+ADENOVIRUS	--	--	--	--	--	--	--	--	--	--	--	--	--	--	--	--	--	--	--	--	--	--																																		
<b>ADENOVIRUS+ INFLUENZA B</b>	--	--	--	--	--	--	--	--	--	--	--	--	--	--	--	--	--	--	--	--	--	--																																		
VRS + INFLUENZA A	--	--	--	--	--	--	--	--	--	--	--	--	--	--	--	--	--	--	--	--	--	--																																		
VRS + INFLUENZA B	--	--	--	--	--	--	--	--	--	--	--	--	--	--	--	--	--	--	--	--	--	--																																		
VRS + ADENOVIRUS	--	--	--	--	--	--	--	--	--	--	--	--	--	--	--	--	--	--	--	--	--	--																																		
VRS + PARA INFLUENZA	--	--	--	--	--	--	--	--	--	--	--	--	--	--	--	--	--	--	--	--	--	--																																		



**CUADRO 7: CONSULTAS DE MORBILIDAD Y POR CAUSAS RESPIRATORIAS EN ATENCION PRIMARIA**  
SEMANA EPIDEMIOLOGICA Nº 22  
SEMANA DEL : Del 25 al 31 de Mayo de 2014

	TOTAL CENTROS DE SALUD			c = b/a	CES NO MUNICIPALES			c = b/a	CES MUNICIPALES			c = b/a
	TOTAL	NIÑOS	ADULTOS		TOTAL	NIÑOS	ADULTOS		TOTAL	NIÑOS	ADULTOS	
a) TOTAL CONSULTAS DE MORBILIDAD	9.930	2.984	6.946		5.379	1.661	3.718		4.551	1.323	3.228	
b) TOTAL CONSULTAS POR CAUSAS RESPIRATORIAS	3.024	1.814	1.210		1.705	1.012	693		1.319	802	517	
NEUMONIA	123	46	77		82	30	52		41	16	25	
SINDROME BRONQUIAL OBSTRUCTIVO	682	534	148		445	346	99		237	188	49	
INFLUENZA	1	1	0		0	0	0		1	1	0	
EPOC	40	0	40		25	0	25		15	0	15	
RESTO DE CAUSAS RESPIRATORIAS	2.178	1.233	945		1.153	636	517		1.025	597	428	
c) % RESPIRATORIAS AT.PRIMARIA	30,5%	60,8%	17,4%		31,7%	60,9%	18,6%		29,0%	60,6%	16,0%	
d) TOTAL RECHAZOS (Incluye Respiratorias)	906	243	663		651	163	488		255	80	175	
e) TOTAL CONSULTAS DE MORBILIDAD+ RECHAZOS	10.836	3.227	7.609	f = d/e	6.030	1.824	4.206	f = d/e	4.806	1.403	3.403	f = d/e
f) % RECHAZOS EN AT. PRIMARIA	8,4%	7,5%	8,7%		10,8%	8,9%	11,6%		5,3%	5,7%	5,1%	



ACUMULADO IRA - ERA  
2014

SEMANA EPIDEMIOLOGICA Nº  
SEMANA DEL :

22

CUADRO Nº 8: CONSULTAS DE URGENCIA Y CAUSAS RESPIRATORIAS IRA Y ERA DEL SSMC

	TOTAL ATENCIONES DE URGENCIA (Incluye CRS)			HCSBA NIÑOS	HUAP ADULTOS	SAPU'S *		CRS MAIPU		HEC	
	TOTAL	NIÑOS	ADULTOS			NIÑOS	ADULTOS	NIÑOS	ADULTOS	NIÑOS	ADULTOS
a) TOTAL ATENCIONES DE URGENCIA	242.361	84.716	157.645	27.456	28.848	31.747	78.386	3.805	9.605	21.708	40.806
b) TOTAL ATENCION DE URGENCIA POR CAUSAS RESPIRATORIAS	59.093	32.022	27.071	8.458	1.569	16.984	20.690	982	841	5.598	3.971
c) % RESPIRATORIAS SERVICIO DE URGENCIA	24,4%	37,8%	17,2%	30,8%	5,4%	53,5%	26,4%	25,8%	8,8%	25,8%	9,7%

c = b/a

CUADRO Nº 9 HOSPITALIZACIONES POR IRA Y ERA (URGENCIAS)

	TOTAL URGENCIAS			H.C.L.S.B.A.		H.U.A.P.	CRS	HEC	
	TOTAL	NIÑOS	ADULTOS	NIÑOS	ADULTOS	ADULTOS	ADULTOS	NIÑOS	ADULTOS
b) TOTAL ATENCIONES POR CAUSAS RESPIRATORIAS	20.578	14.056	6.522	8.458		1.569	982	5.598	3.971
q) HOSPITALIZACIONES POR CAUSAS RESPIRATORIAS	784	335	449	251		329	1	84	119
r) % HOSPIT. CAUSAS RESPIRATORIAS / AT. RESPIRATORIAS	3,8%	2,4%	6,9%	3,0%		21,0%	0,1%	1,5%	3,0%
s) TOTAL HOSPITALIZACIONES	6.203	1.276	4.927	962		4.324	14	314	589
t) % HOSPIT. CAUSAS RESPIRATORIAS / TOTAL HOSPITALIZ.	12,6%	26,3%	9,1%	26,1%		7,6%	7,1%	26,8%	20,2%

CUADRO Nº 10: CONSULTAS DE MORBILIDAD Y POR CAUSAS RESPIRATORIAS EN ATENCION PRIMARIA

NO MUNICIPALES

	TOTAL	NIÑOS	ADULTOS
a) TOTAL CONSULTAS DE MORBILIDAD	54.197	15.555	38.642
b) TOTAL CONSULTAS POR CAUSAS RESPIRATORIAS	13.957	8.655	5.302
NEUMONIA	556	175	381
SINDROME BRONQUIAL OBSTRUCTIVO	2.997	2.390	607
INFLUENZA	6	0	6
EPOC	231	1	230
RESTO DE CAUSAS RESPIRATORIAS	10.167	6.089	4.078
c) % RESPIRATORIAS AT.PRIMARIA	25,8%	55,6%	13,7%

c = b/a

MUNICIPALES

	TOTAL	NIÑOS	ADULTOS
	46.654	12.809	33.845
	12.145	7.239	4.906
	451	155	296
	2.029	1.553	476
	30	7	23
	192	9	183
	9.443	5.515	3.928
	26,0%	56,5%	14,5%

	TOTAL	NIÑOS	ADULTOS
d) TOTAL RECHAZOS (Incluye Respiratorias)	4.180	1.170	3.010
e) TOTAL CONSULTAS DE MORBILIDAD+ RECHAZOS	58.377	16.725	41.652
f) % RECHAZOS EN AT. PRIMARIA	7,2%	7,0%	7,2%

f = d/e

	TOTAL	NIÑOS	ADULTOS
	2.928	819	2.109
	49.582	13.628	35.954
	5,9%	6,0%	5,9%

\* INCLUYE SAPU VOULLIEME, SAPU CHUCHUNCO, SAPU JURICIC, SAPU CONSULTORIO Nº 1, SAPU MAIPU, SAPU NOGALES Y SAPU INSUNZA



ACUMULADO IRA - ERA (CAMPAÑA DE INVIERNO)  
2014

SEMANA EPIDEMIOLOGICA N°

22

CUADRO N° 8: CONSULTAS DE URGENCIA Y CAUSAS RESPIRATORIAS IRA Y ERA DEL SSMC

	TOTAL ATENCIONES DE URGENCIA (Incluye CRS)			HCSBA NIÑOS	HUAP ADULTOS	SAPU'S *		CRS MAIPU		HEC	
	TOTAL	NIÑOS	ADULTOS			NIÑOS	ADULTOS	NIÑOS	ADULTOS	NIÑOS	ADULTOS
a) TOTAL ATENCIONES DE URGENCIA	127.974	50.232	77.742	17.235	12.783	18.510	39.462	0	0	14.487	25.497
b) TOTAL ATENCION DE URGENCIA POR CAUSAS RESPIRATORIAS	36.739	20.804	15.935	5.894	787	11.030	12.347	0	0	3.880	2.801
c) % RESPIRATORIAS SERVICIO DE URGENCIA	28,7%	41,4%	20,5%	34,2%	6,2%	59,6%	31,3%	#iDIV/0!	#iDIV/0!	26,8%	11,0%

c = b/a

CUADRO N° 9 HOSPITALIZACIONES POR IRA Y ERA (URGENCIAS)

	TOTAL URGENCIAS			H.C.L.S.B.A.		H.U.A.P.	CRS	HEC	
	TOTAL	NIÑOS	ADULTOS	NIÑOS	ADULTOS	ADULTOS	ADULTOS	NIÑOS	ADULTOS
b) TOTAL ATENCIONES POR CAUSAS RESPIRATORIAS	13.362	9.774	3.588	5.894		787	0	3.880	2.801
q) HOSPITALIZACIONES POR CAUSAS RESPIRATORIAS	442	231	211	168		156	0	63	55
r) % HOSPIT. CAUSAS RESPIRATORIAS / AT. RESPIRATORIAS	3,3%	2,4%	5,9%	2,9%		19,8%	#iDIV/0!	1,6%	2,0%
s) TOTAL HOSPITALIZACIONES	3.065	727	2.338	501		2.060	0	226	278
t) % HOSPIT. CAUSAS RESPIRATORIAS / TOTAL HOSPITALIZ.	14,4%	31,8%	9,0%	33,5%		7,6%	#iDIV/0!	27,9%	19,8%

r = q/ b

t = q/s

CUADRO N° 10: CONSULTAS DE MORBILIDAD Y POR CAUSAS RESPIRATORIAS EN ATENCION PRIMARIA

NO MUNICIPALES

	TOTAL	NIÑOS	ADULTOS
a) TOTAL CONSULTAS DE MORBILIDAD	54.197	15.555	38.642
b) TOTAL CONSULTAS POR CAUSAS RESPIRATORIAS	13.957	8.655	5.302
NEUMONIA	556	175	381
SINDROME BRONQUIAL OBSTRUCTIVO	2.997	2.390	607
INFLUENZA	6	0	6
EPOC	231	1	230
RESTO DE CAUSAS RESPIRATORIAS	10.167	6.089	4.078
c) % RESPIRATORIAS AT.PRIMARIA	25,8%	55,6%	13,7%

c = b/a

MUNICIPALES

	TOTAL	NIÑOS	ADULTOS
	46.654	12.809	33.845
	12.145	7.239	4.906
	451	155	296
	2.029	1.553	476
	30	7	23
	192	9	183
	9.443	5.515	3.928
	26,0%	56,5%	14,5%

c = b/a

	TOTAL	NIÑOS	ADULTOS
d) TOTAL RECHAZOS (Incluye Respiratorias)			
e) TOTAL CONSULTAS DE MORBILIDAD+ RECHAZOS	4.180	1.170	3.010
f) % RECHAZOS EN AT. PRIMARIA	58.377	16.725	41.652
	7,2%	7,0%	7,2%

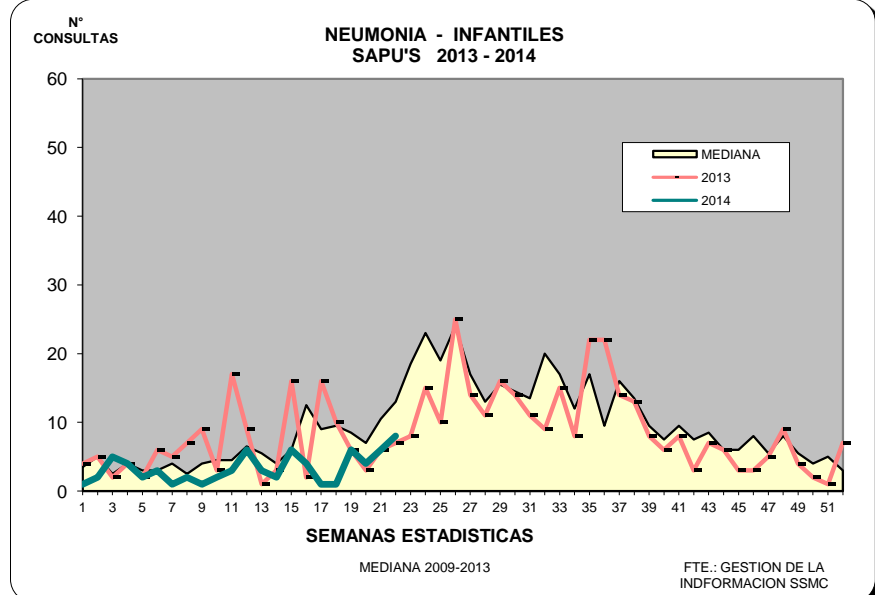
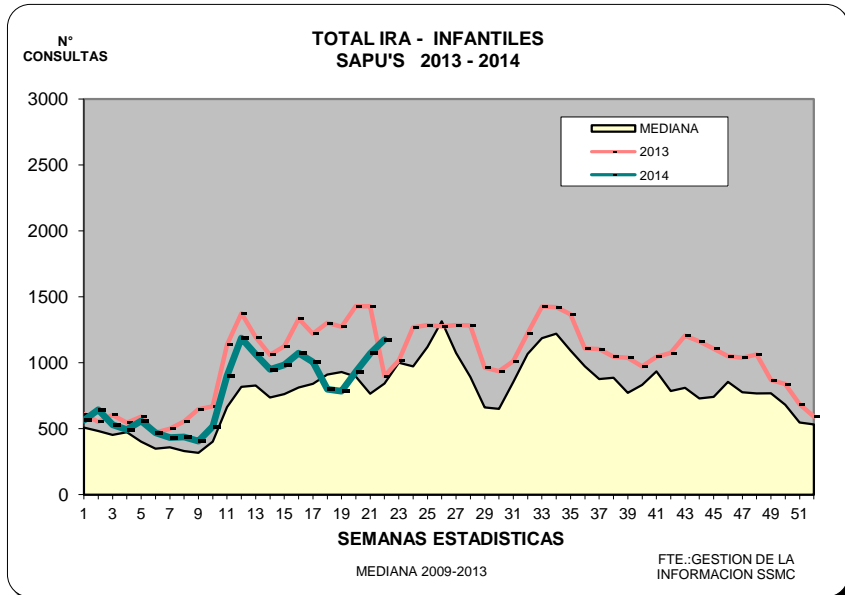
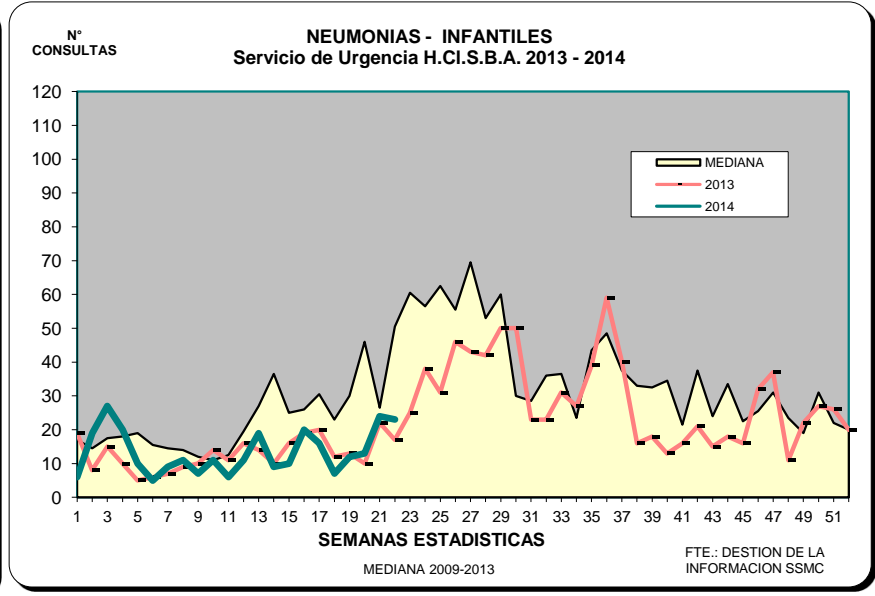
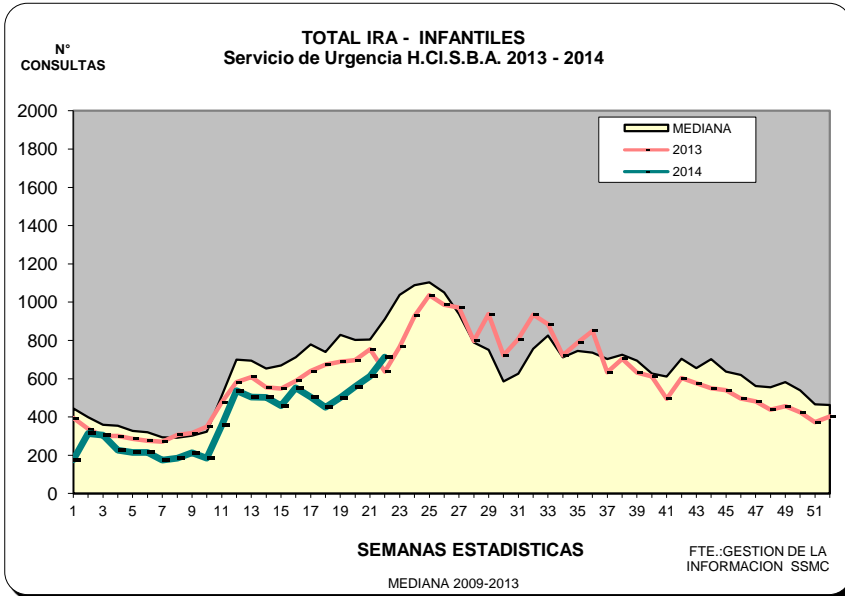
f = d/e

	TOTAL	NIÑOS	ADULTOS
	2.928	819	2.109
	49.582	13.628	35.954
	5,9%	6,0%	5,9%

f = d/e

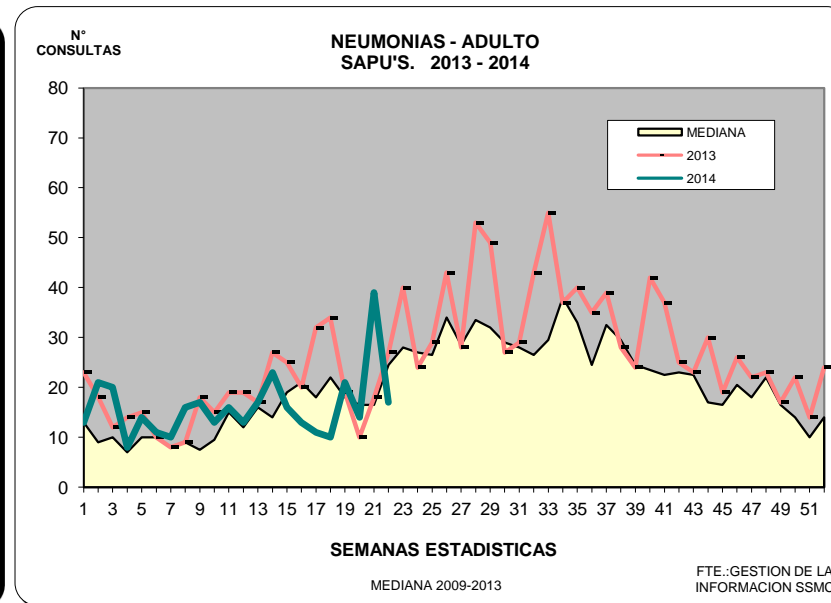
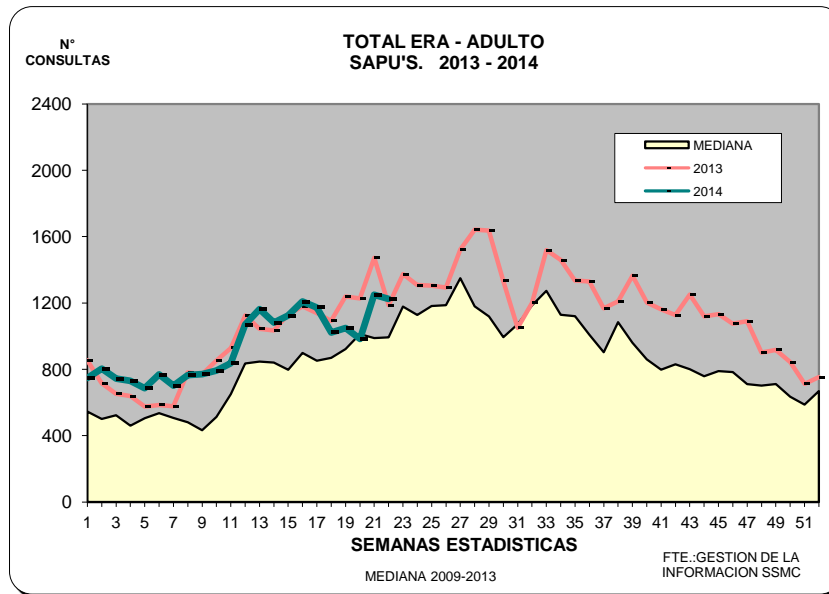
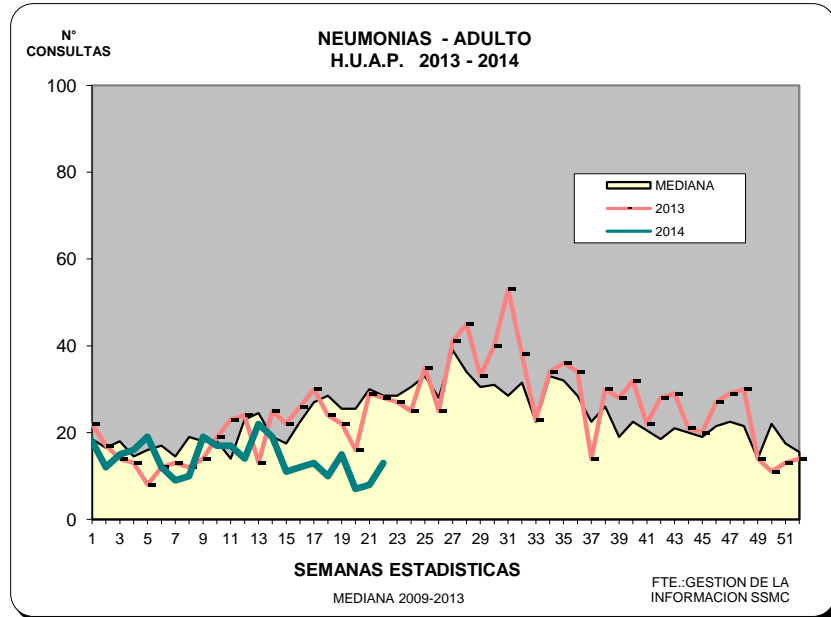
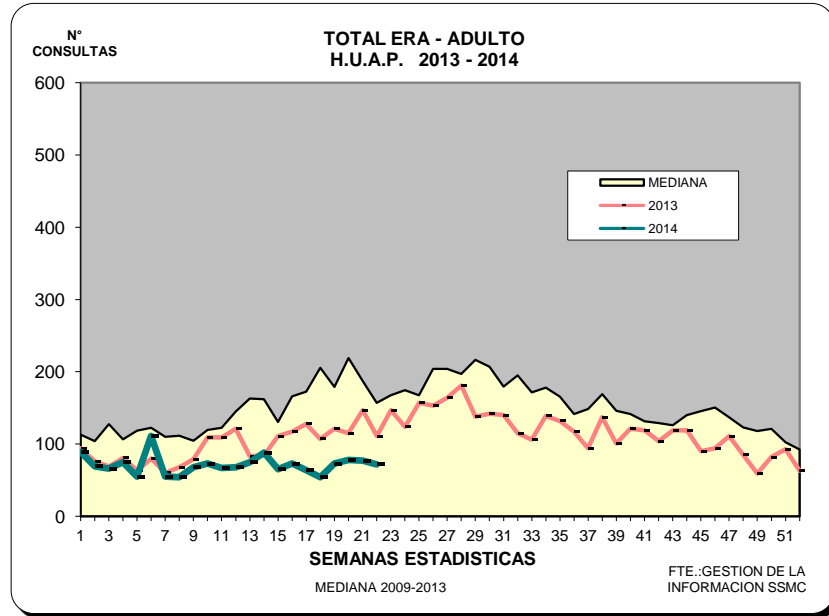
\* INCLUYE SAPU VOULLIEME, SAPU CHUCHUNCO, SAPU JURICIC, SAPU CONSULTORIO N° 1, SAPU MAIPU, SAPU NOGALES Y SAPU INSUNZA

## IRAS Y NEUMONIAS INFANTILES

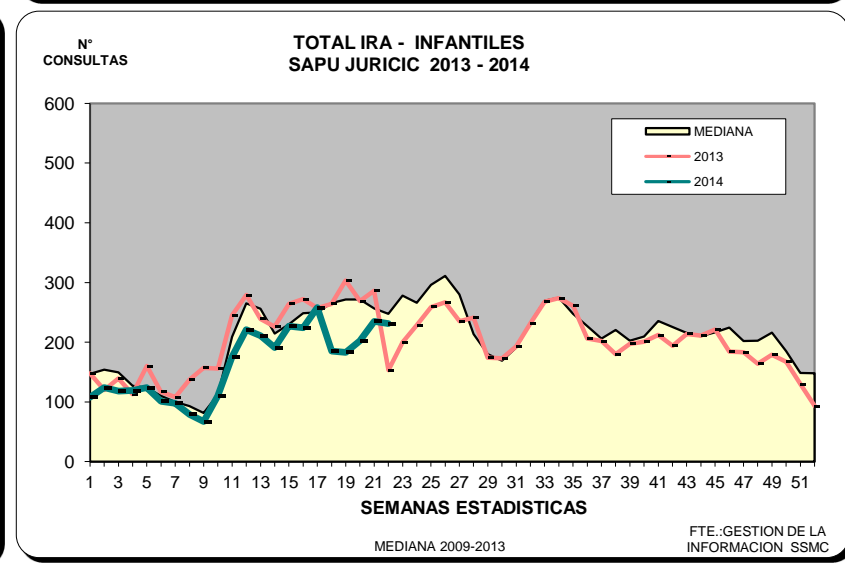
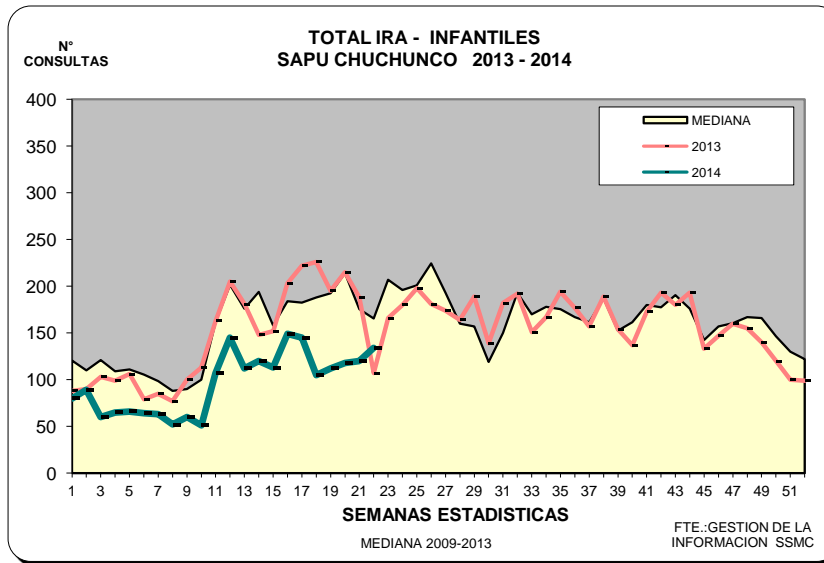
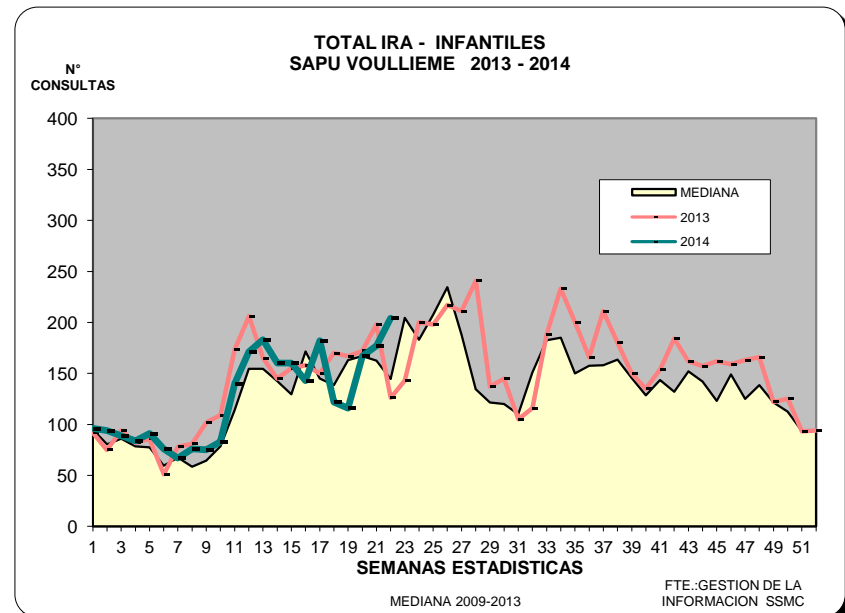
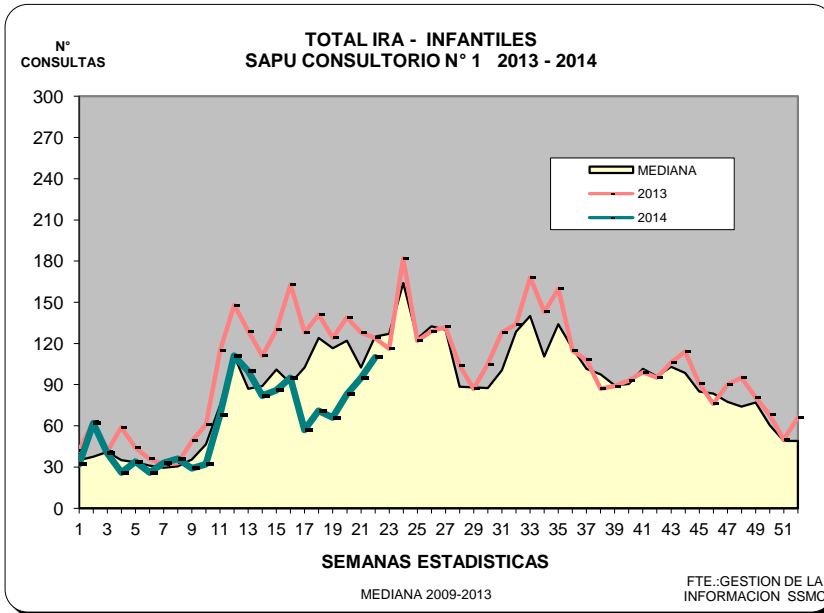


NOTA: 2001: 2 SAPU's - 2002: 4 SAPU's - 2004: 5 SAPU's - 2012: 7 SAPU's

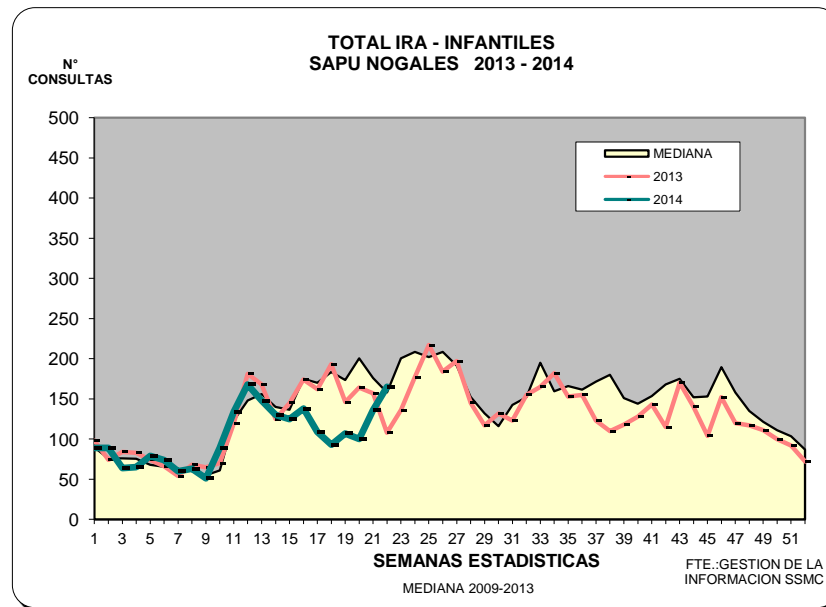
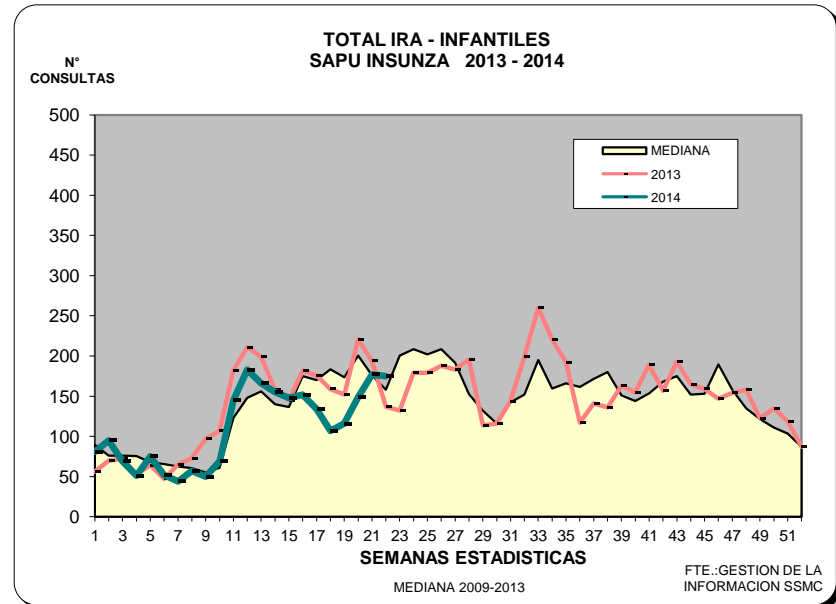
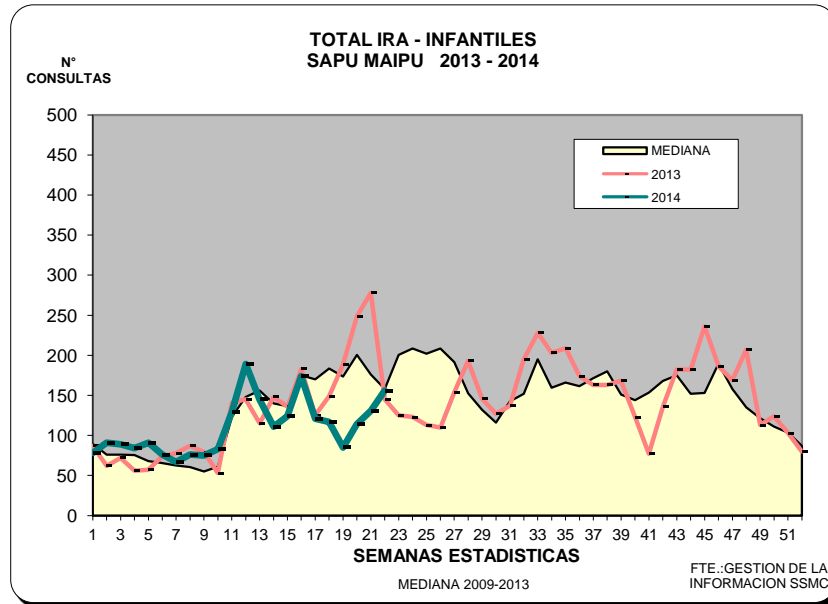
## ERAS Y NEUMONIAS ADULTOS



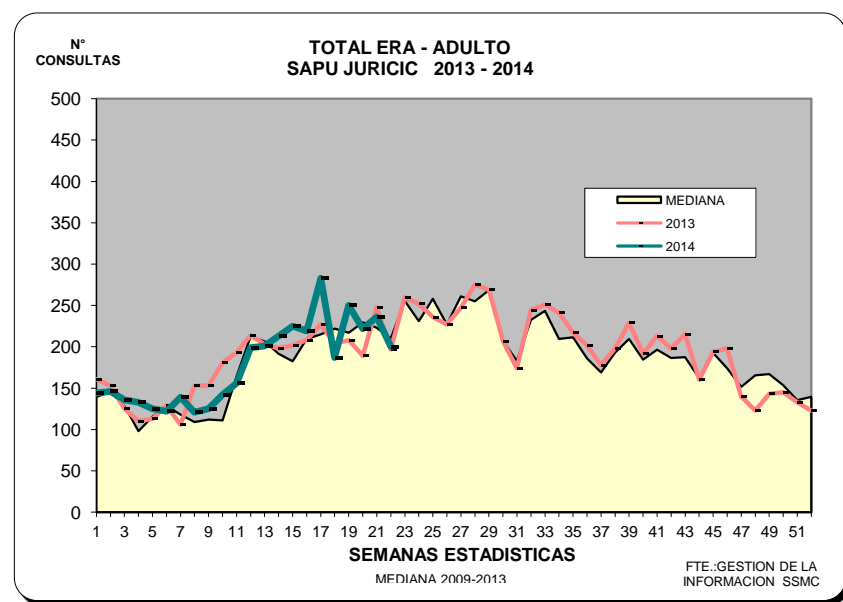
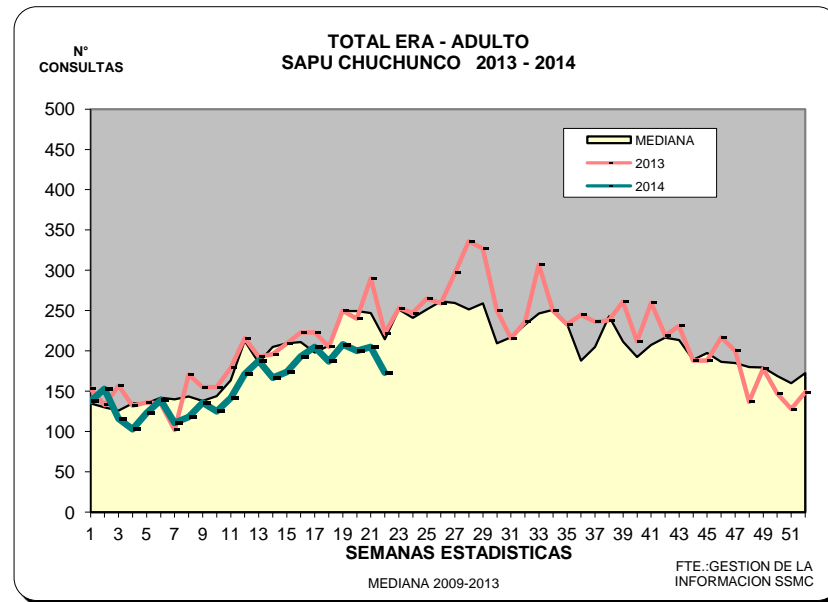
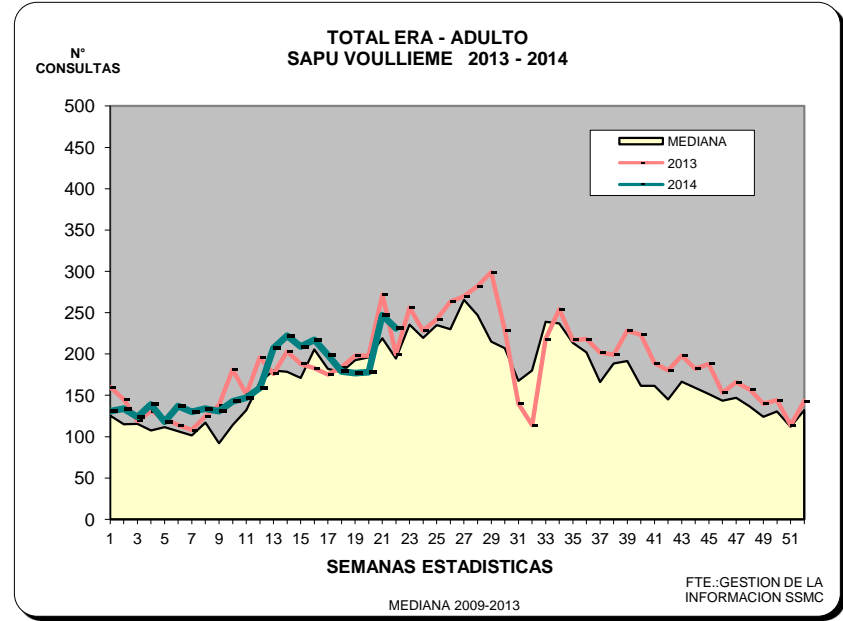
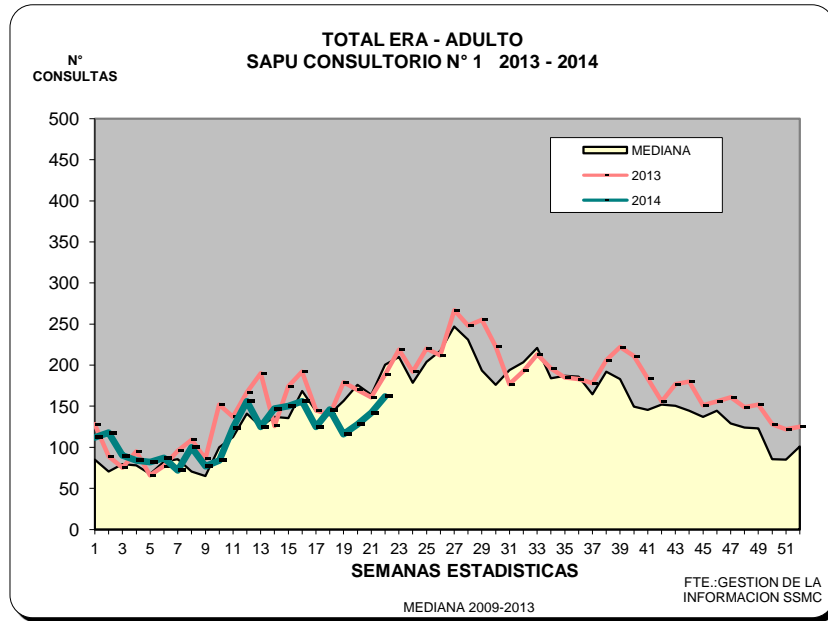
## IRAS SAPU



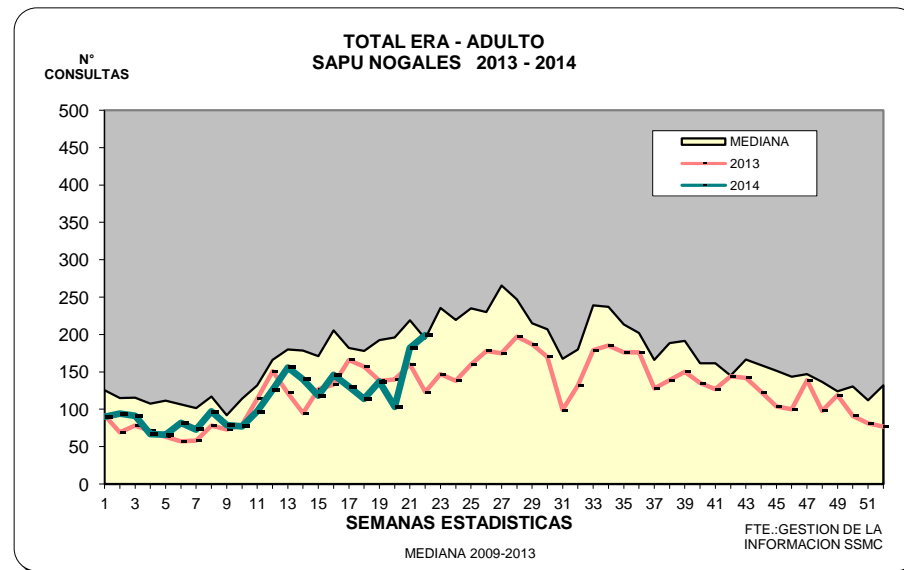
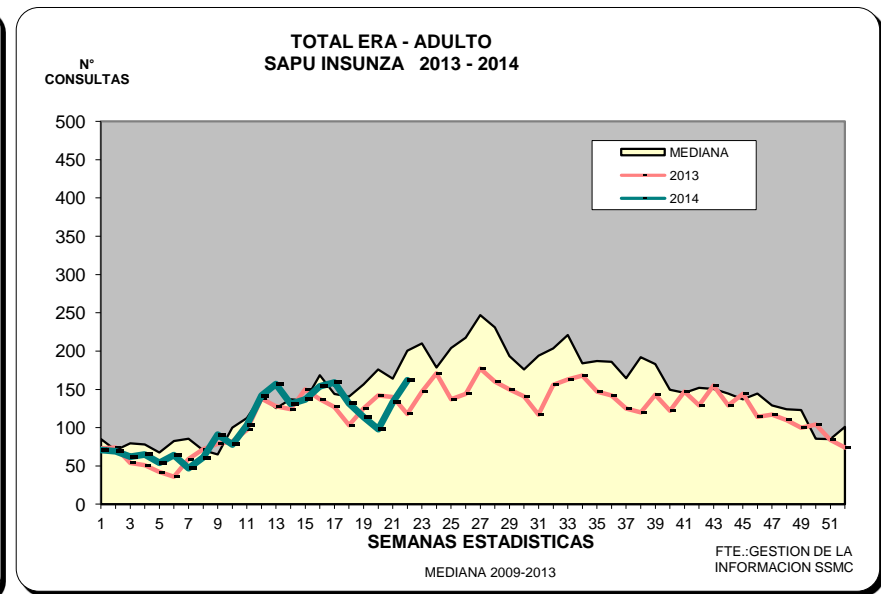
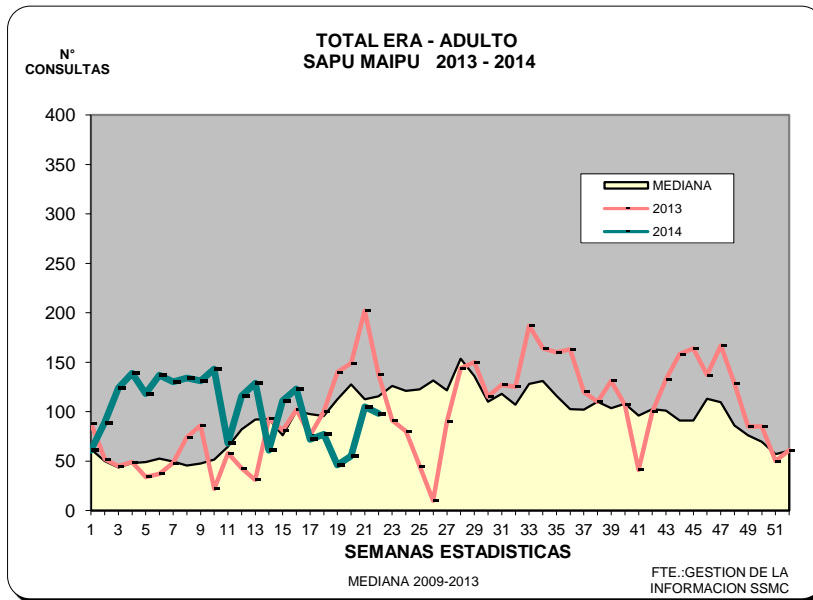
## IRAS SAPU



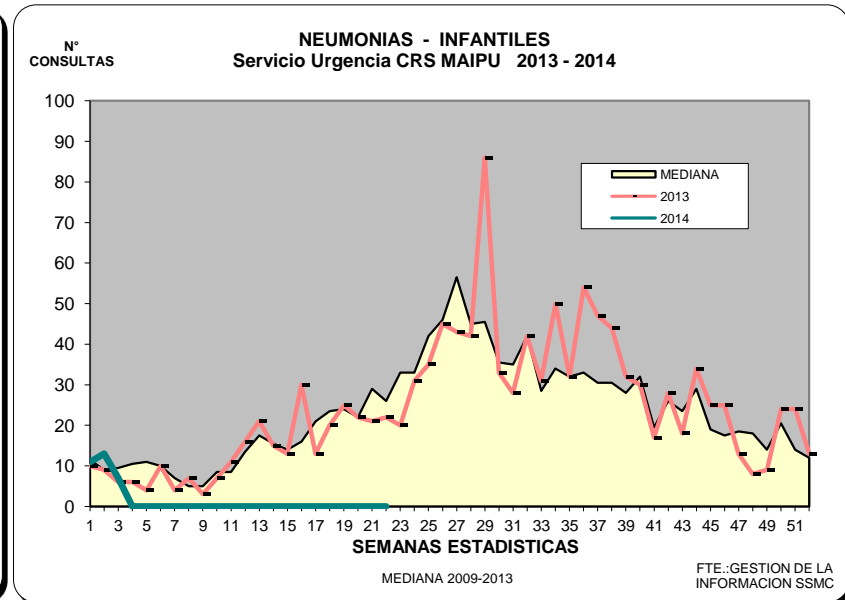
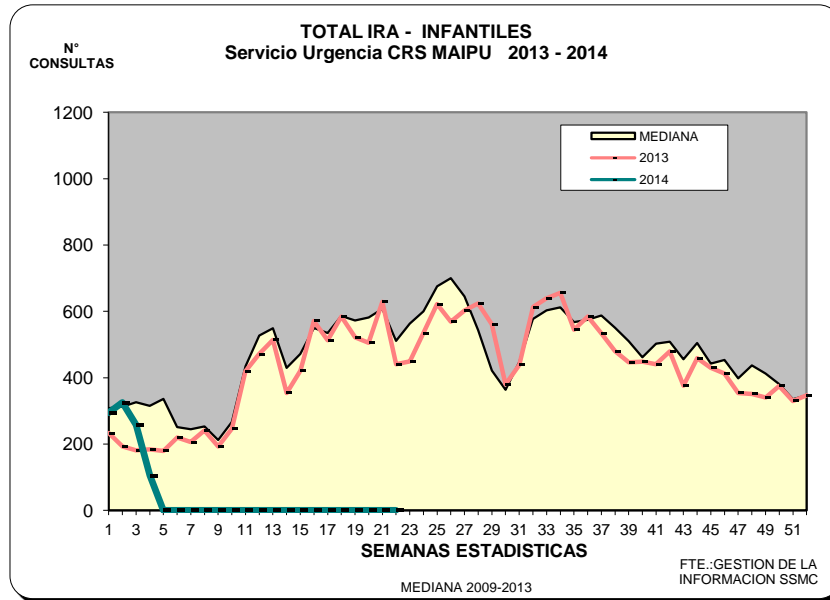
## ERAS SAPU



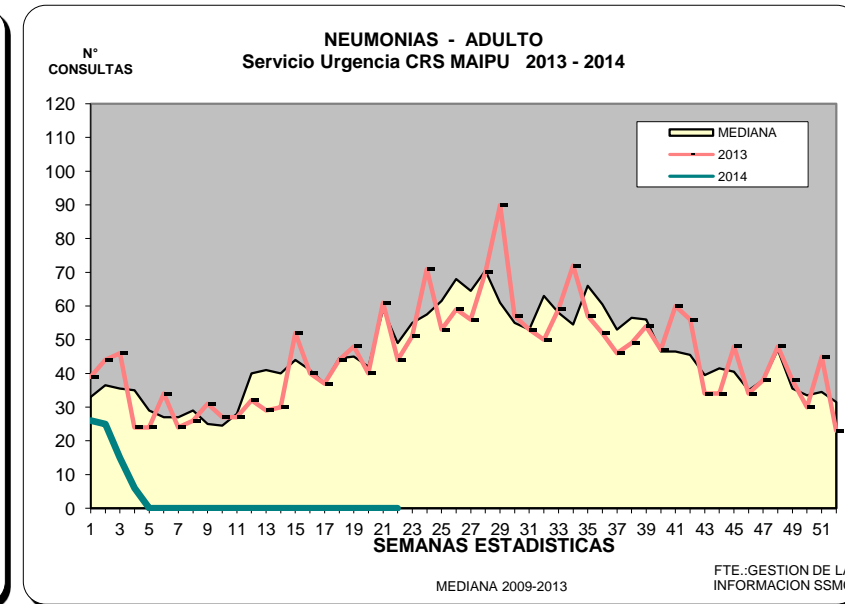
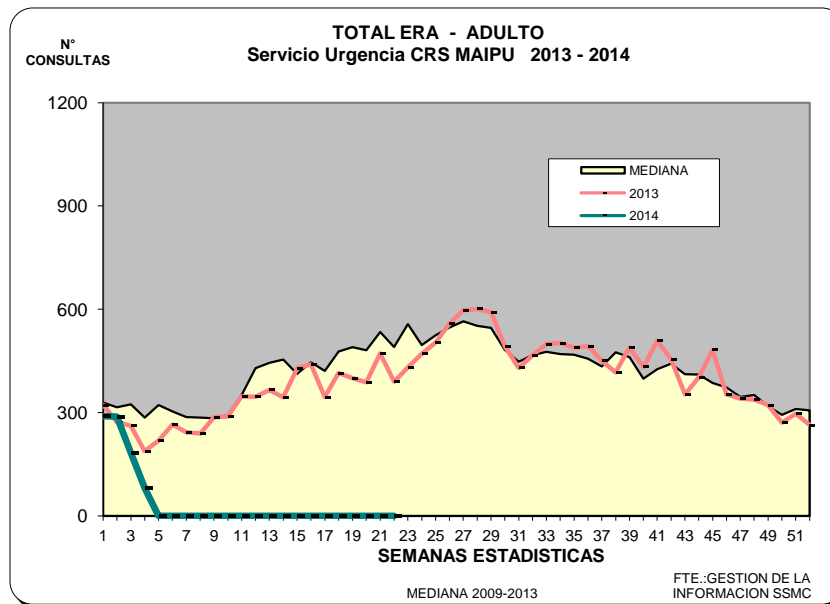
## ERAS SAPU



## IRA - C.R.S.

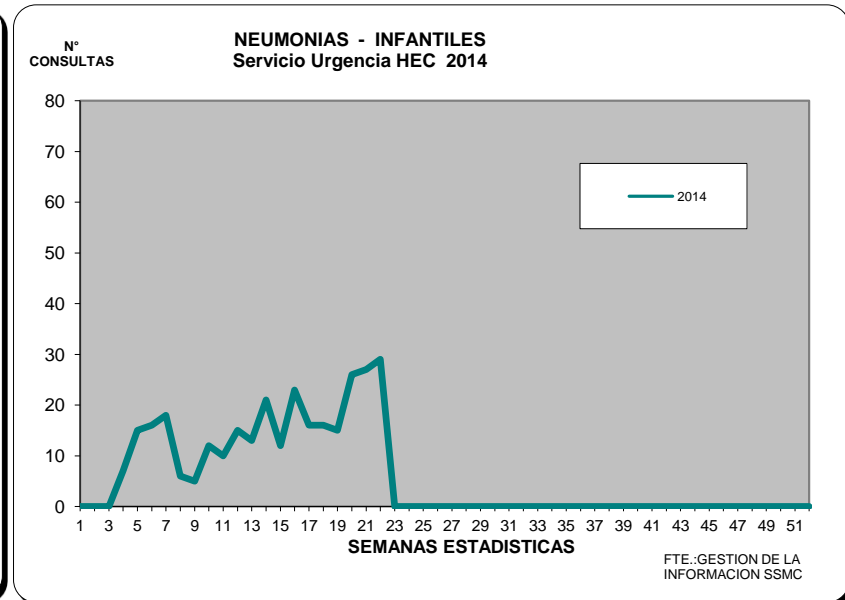
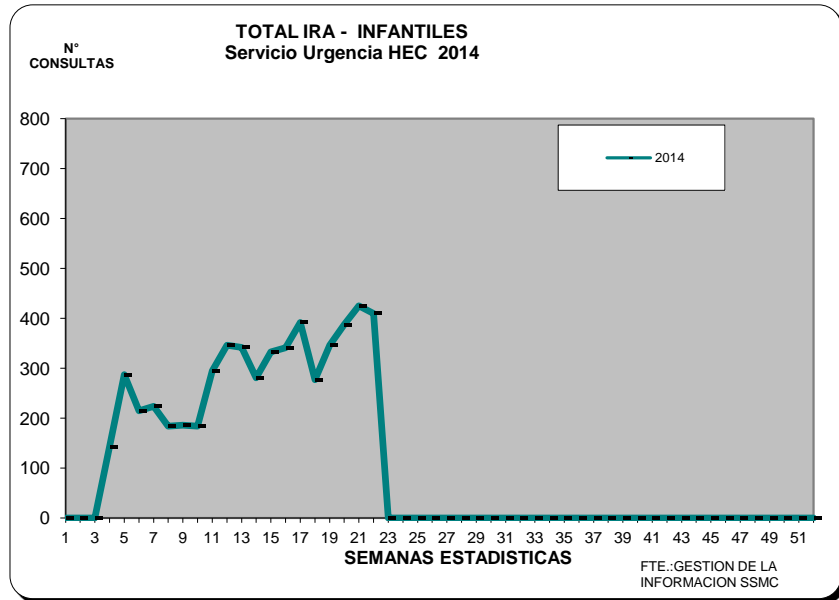


## ERA - C.R.S.





## IRA - HEC



## ERA - HEC

