

IRA - ERA

2014

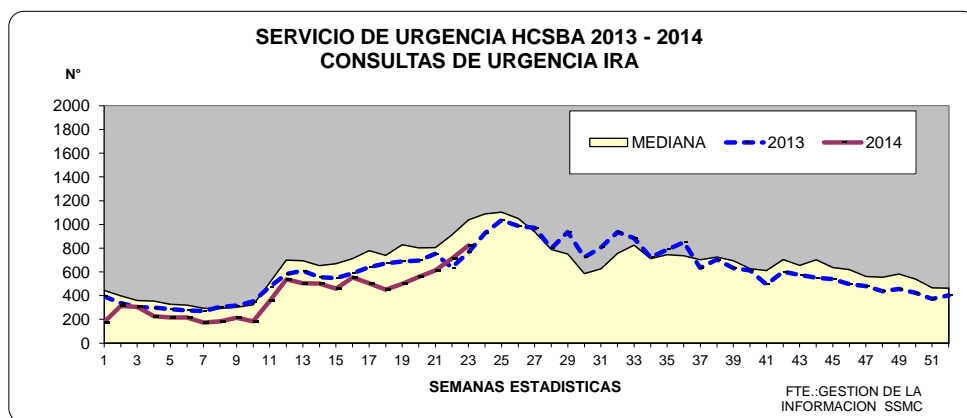
SEMANA ESTADISTICA N° 23
SEMANA : Del 01 al 07 de Junio de 2014

SEMANA EPIDEMIOLOGICA N° 23
SEMANA DEL : Del 01 al 07 de Junio de 2014

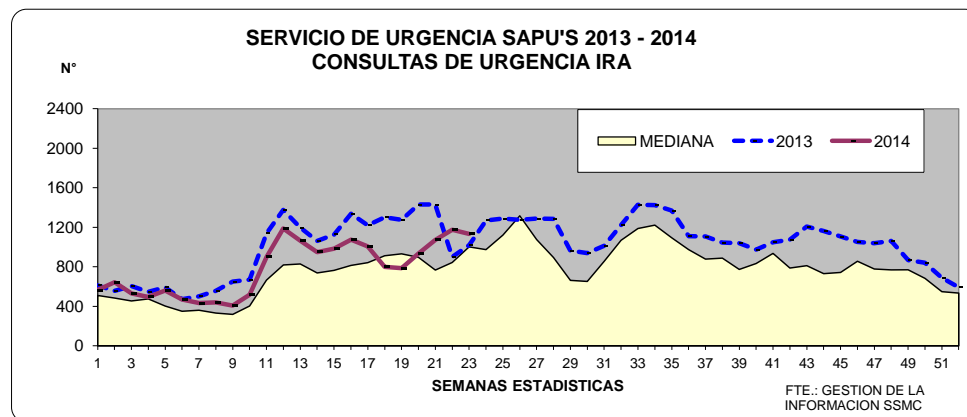
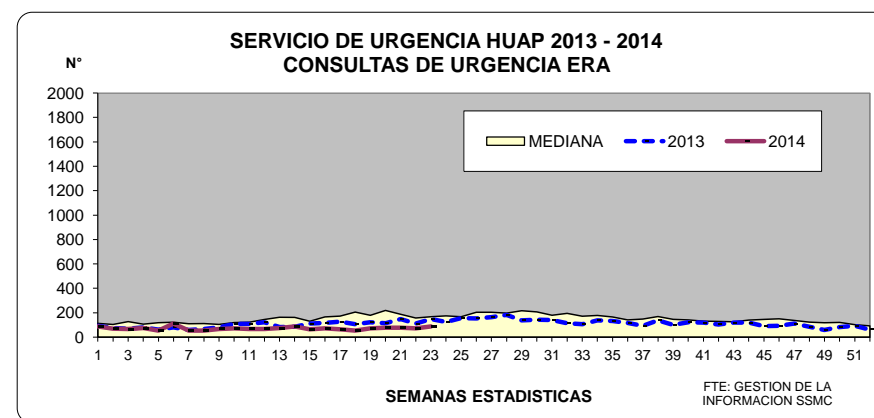
CUADRO N° 1: CONSULTAS DE URGENCIA Y CAUSAS RESPIRATORIAS IRA Y ERA DEL SSMC

	TOTAL ATENCIONES DE URGENCIA (Incluye CRS)			HCSBA NIÑOS	HUAP ADULTOS	SAPU'S *		CRS MAIPU		HEC	
	TOTAL	NIÑOS	ADULTOS			NIÑOS	ADULTOS	NIÑOS	ADULTOS	NIÑOS	ADULTOS
a) TOTAL ATENCIONES DE URGENCIA	11.339	5.025	6.314	2.008	948	1.653	3.195	0	0	1.364	2.171
b) TOTAL ATENCION DE URGENCIA POR CAUSAS RESPIRATORIAS	4.090	2.467	1.623	823	88	1.133	1.247	0	0	511	288
c) % RESPIRATORIAS SERVICIO DE URGENCIA	36,1%	49,1%	25,7%	41,0%	9,3%	68,5%	39,0%	#¡DIV/0!	#¡DIV/0!	37,5%	13,3%

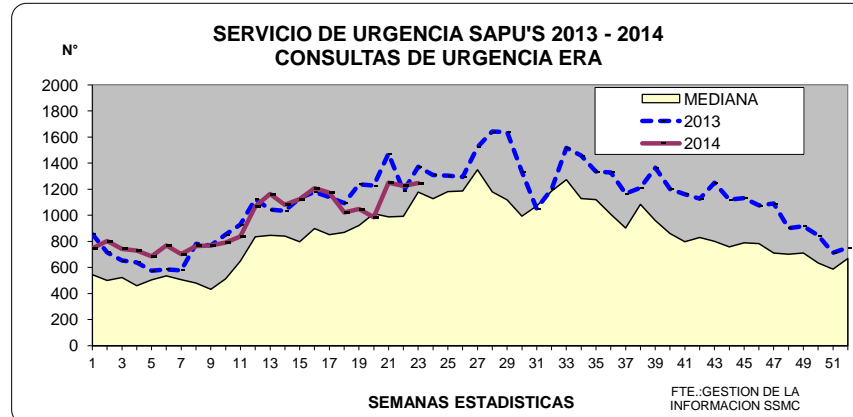
c = b/a



NOTA: SE CALCULO LA MEDIANA DE LOS ULTIMOS 5 AÑOS (2009-2013)



NOTA: SE CALCULO LA MEDIANA DE LOS ULTIMOS 5 AÑOS (2009-2013)



SEMANA EPIDEMIOLOGICA N° 23
SEMANA DEL : Del 01 al 07 de Junio de 2014

	TOTAL URGENCIAS (Incluye CRS)		
	TOTAL	NIÑOS	ADULTOS
b) TOTAL ATENCION DE URGENCIA POR CAUSAS RESPIRATORIAS	4.090	2.467	1.623
d) NEUMONIAS	175	85	90
e) % NEUMONIAS / TOTAL ATENCION DE URGENCIA POR CAUSAS RESPIRATORIAS	4,3%	3,4%	5,5%
f) % NEUMONIAS / TOTAL ATENCIONES DE URGENCIA	1,5%	1,7%	1,4%
g) S.B.O. - CRISIS OBSTRUCTIVA	969	712	257
h) % S.B.O. / TOTAL ATENCION DE URGENCIA POR CAUSAS RESPIRATORIAS	23,7%	28,9%	15,8%

HCSBA NIÑOS	HUAP ADULTOS	SAPU'S *	
		NIÑOS	ADULTOS
823	88	1.133	1.247
28	23	29	28
3,4%	26,1%	2,6%	2,2%
1,4%	2,4%	1,8%	0,9%
333	16	236	197
40,5%	18,2%	20,8%	15,8%

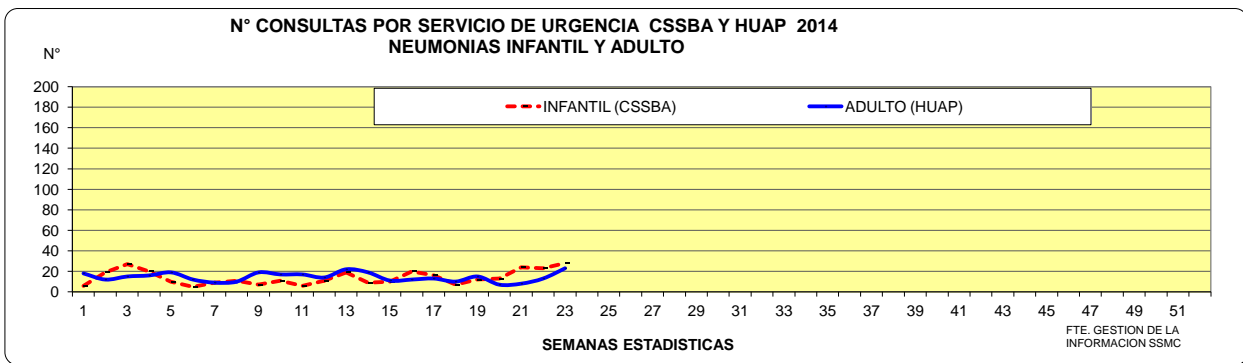
CRS MAIPU	
NIÑOS	ADULTOS
0	0
0	0
#iDIV/0!	#iDIV/0!
#iDIV/0!	#iDIV/0!
0	0
#iDIV/0!	#iDIV/0!

HEC	
NIÑOS	ADULTOS
511	288
28	39
5,5%	13,5%
2,1%	1,8%
143	44
28,0%	15,3%

e = d/b

f = d/a

h = g/b



CUADRO N° 3

NEUMONIAS EN MENORES DE UN AÑO	TOTAL URGENCIAS (Incluye CRS)	MENORES DE UN AÑO			
	TOTAL	HCSBA	SAPU'S *	CRS MAIPU	HEC
i) TOTAL ATENCIONES DE URGENCIA EN MENORES DE 1 AÑO	629	321	157	0	151
j) NEUMONIAS EN MENORES DE UN AÑO	20	8	8	0	4
k) % NEUMONIAS / TOTAL ATENCIONES DE URGENCIA (EN < DE 1 AÑO)	3,2%	2,5%	5,1%	#iDIV/0!	2,6%
l) % NEUMONIAS EN MENOR DE UN AÑO / TOTAL DE NEUMONIAS INF.	23,5%	28,6%	27,6%	#iDIV/0!	#iDIV/0!

NEUMONIAS DE 1 a 4 AÑOS					
	TOTAL URGENCIAS (Incluye CRS)	HCSBA	SAPU'S *	CRS MAIPU	HEC
i) TOTAL ATENCIONES DE URGENCIA DE 1 a 4 AÑOS	2.099	841	756	0	502
j) NEUMONIAS DE 1 a 4 AÑOS	52	20	17	0	15
k) % NEUMONIAS (1 a 4 a) / TOTAL ATENCIONES DE URGENCIA (1 a 4 a)	2,5%	2,4%	2,2%	#iDIV/0!	3,0%
l) % NEUMONIAS DE 1 a 4 AÑOS / TOTAL DE NEUMONIAS INF.	61,2%	71,4%	58,6%	#iDIV/0!	53,6%

k = j/i
l = j/d

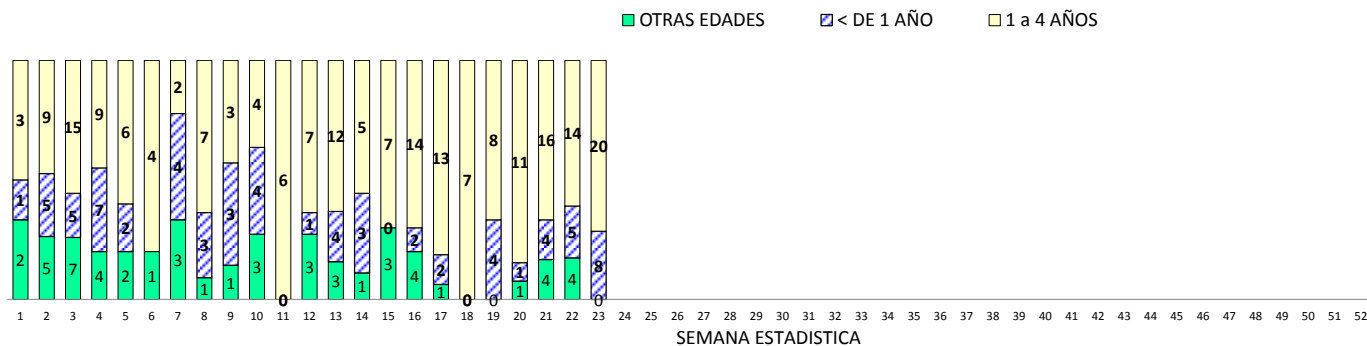
* INCLUYE SAPU VOULLIEME, SAPU CHUCHUNCO, SAPU JURICIC, SAPU CONSULTORIO N° 1, SAPU MAIPU, SAPU NOGALES Y SAPU INSUNZA

CUADRO N° 4 NEUMONIAS EN MAYORES DE 65 AÑOS

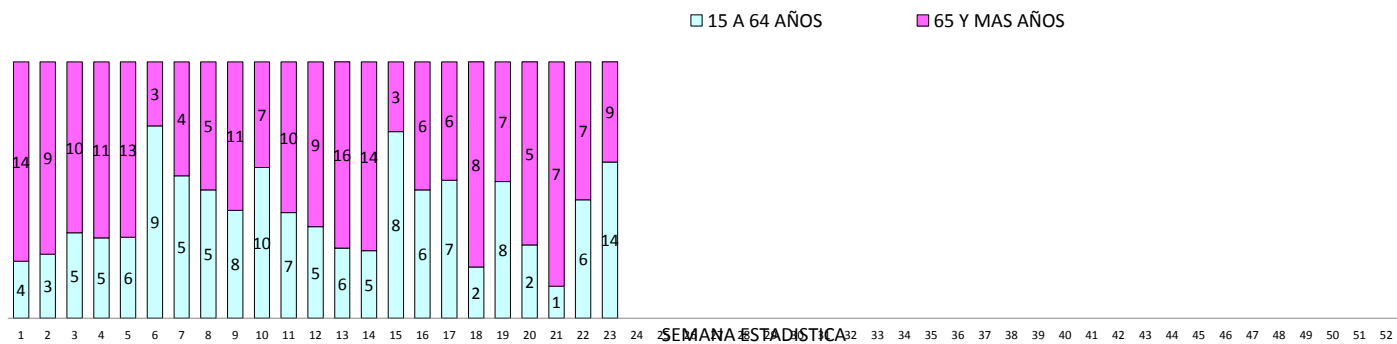
NEUMONIAS EN MAYORES DE 65 AÑOS	TOTAL URGENCIAS (Incluye CRS)	MAYORES DE 65 AÑOS			
	TOTAL	HUAP	SAPU'S *	CRS MAIPU	HEC
m) TOTAL ATENCIONES DE URGENCIA EN MAYORES DE 65 AÑOS	1.010	238	415	0	357
n) NEUMONIAS EN MAYORES DE 65 AÑOS	40	9	10	0	21
o) % NEUMONIAS / TOTAL ATENC. DE URGENCIA (EN > DE 65 A)	4,0%	3,8%	2,4%	#iDIV/0!	5,9%
p) % NEUMONIAS EN MAYORES DE 65 AÑOS / TOTAL DE NEUMONIAS	44,4%	39,1%	35,7%	#iDIV/0!	53,8%

o = n/m
p = n/d

**Nº DE CONSULTAS INFANTILES POR NEUMONIAS 2014
 HOSPITAL CLINICO SAN BORJA ARRIARAN**

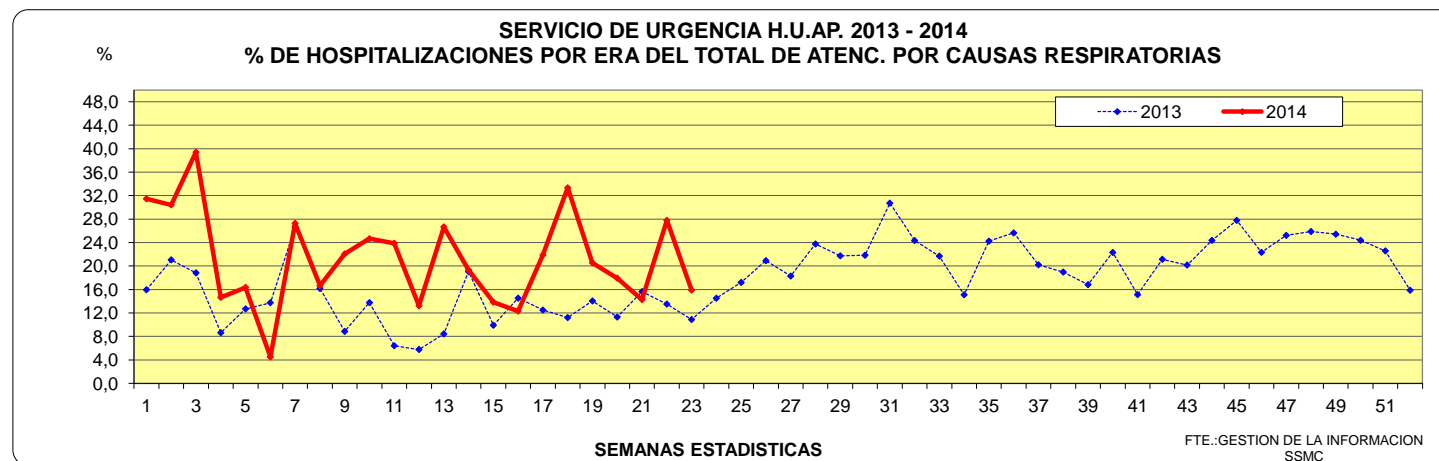
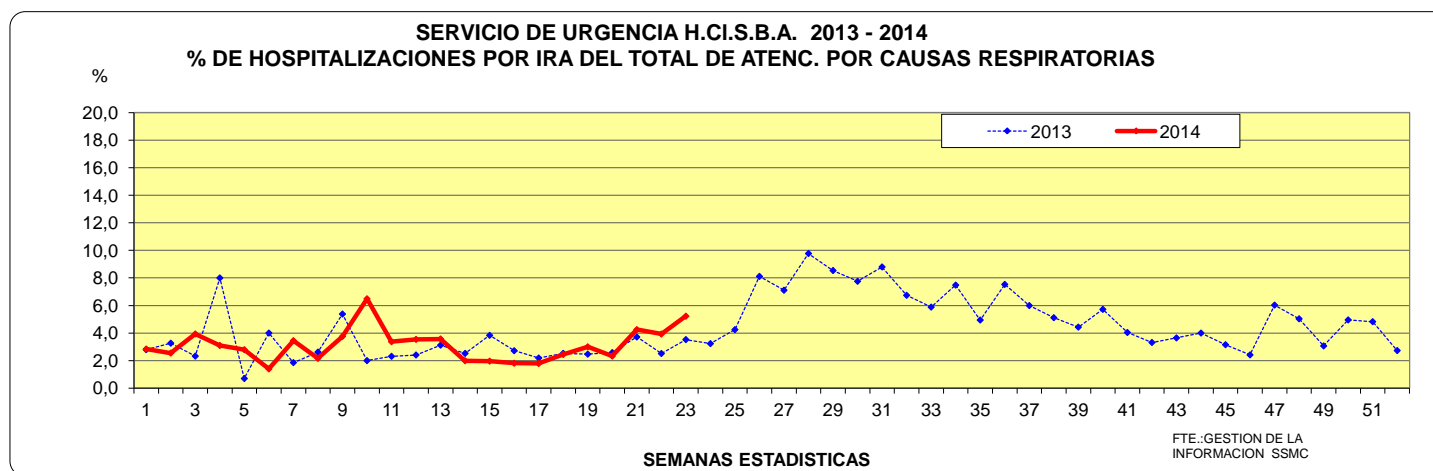


**Nº DE CONSULTAS DEL ADULTO POR NEUMONIAS 2014
 HOSPITAL URGENCIA ASISTENCIA PUBLICA**



SEMANA EPIDEMIOLOGICA N° 23
SEMANA DEL : Del 01 al 07 de Junio de 2014

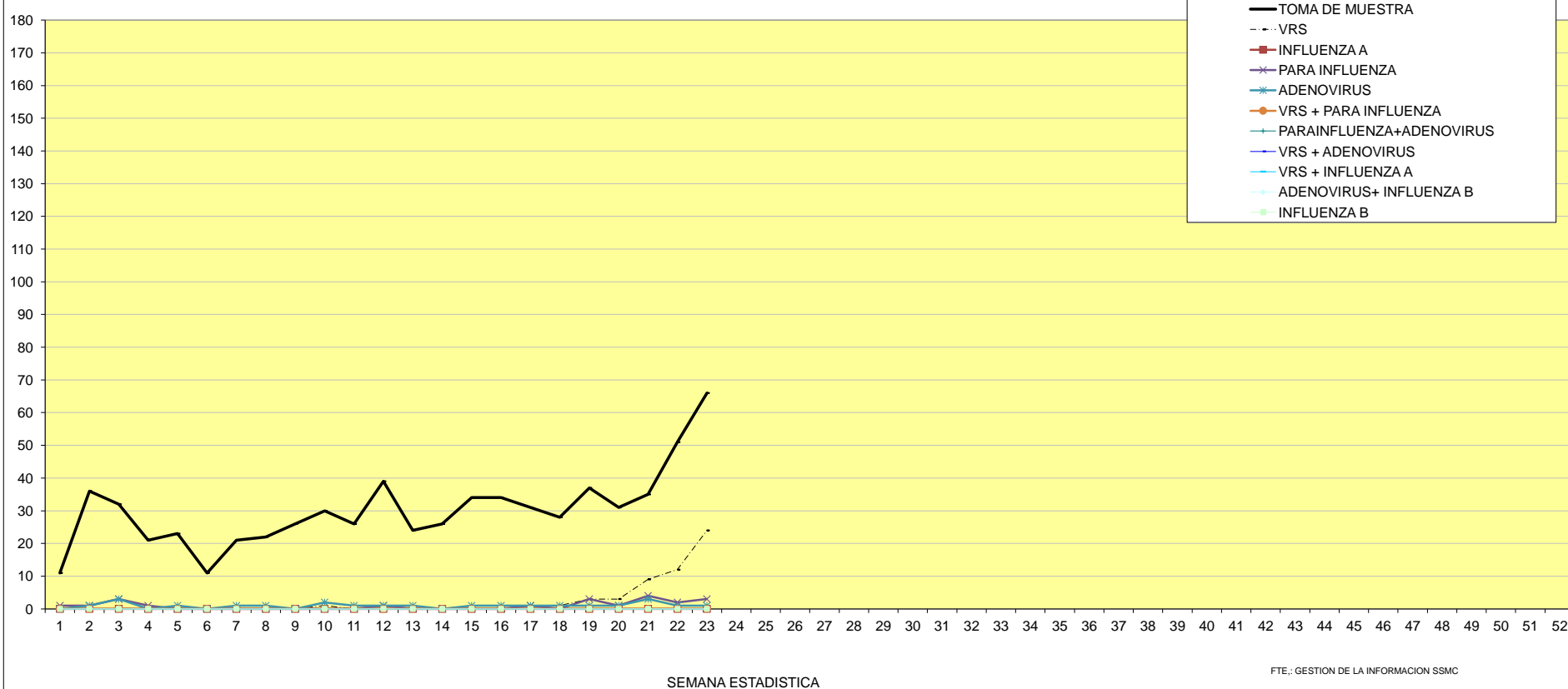
	TOTAL URGENCIAS			HCSBA		HEC		HUAP ADULTOS	CRS ADULTOS
	TOTAL	NIÑOS	ADULTOS	NIÑOS	ADULTOS	NIÑOS	ADULTOS		
b) TOTAL ATENCIONES POR CAUSAS RESPIRATORIAS	1.710	1.334	376	823		511	288	88	0
g) HOSPITALIZACIONES POR CAUSAS RESPIRATORIAS	82	61	21	43		18	7	14	0
r) % HOSPIT. CAUSAS RESPIRATORIAS / AT. RESPIRATORIAS	4,8%	4,6%	5,6%	5,2%		3,5%	2,4%	15,9%	#¡DIV/0!
s) TOTAL HOSPITALIZACIONES	295	110	185	75		35	27	158	0
t) % HOSPIT. CAUSAS RESPIRATORIAS / TOTAL HOSPITALIZ.	27,8%	55,5%	11,4%	57,3%		51,4%	25,9%	8,9%	#¡DIV/0!



VIGILANCIA VIRUS RESPIRATORIO EN NIÑOS HOSPITALIZADOS POR IRA EN H.C.S.B.A.
SEMANA EPIDEMIOLOGICA N° 23

VIRUS RESPIRATORIOS	SEMANA ESTADISTICA																																																																					
	1	2	3	4	5	6	7	8	9	10	11	12	13	14	15	16	17	18	19	20	21	22	23	24	25	26	27	28	29	30	31	32	33	34	35	36	37	38	39	40	41	42	43	44	45	46	47	48	49	50	51	52																		
TOMA DE MUESTRA	11	36	32	21	23	11	21	22	26	30	26	39	24	26	34	34	31	28	37	31	35	51	66																																															
VRS	--	--	--	--	--	--	--	--	--	1	--	--	--	--	--	1	1	3	3	9	12	24																																																
PARA INFLUENZA	1	1	3	1	--	--	--	--	--	--	1	--	--	--	--	1	--	3	1	4	2	3																																																
ADENOVIRUS	--	1	3	--	1	--	1	1	--	2	1	1	1	--	1	1	1	1	1	1	3	1	1																																															
INFLUENZA A	--	--	--	--	--	--	--	--	--	--	--	--	--	--	--	--	--	--	--	--	--	--	--																																															
INFLUENZA B	--	--	--	--	--	--	--	--	--	--	--	--	--	--	--	--	--	--	--	--	--	--	--																																															
PARAINFLUENZA+ADENOVIRUS	--	--	--	--	--	--	--	--	--	--	--	--	--	--	--	--	--	--	--	--	--	--	--																																															
ADENOVIRUS+ INFLUENZA B	--	--	--	--	--	--	--	--	--	--	--	--	--	--	--	--	--	--	--	--	--	--	--																																															
VRS + INFLUENZA A	--	--	--	--	--	--	--	--	--	--	--	--	--	--	--	--	--	--	--	--	--	--	--																																															
VRS + INFLUENZA B	--	--	--	--	--	--	--	--	--	--	--	--	--	--	--	--	--	--	--	--	--	--	--																																															
VRS + ADENOVIRUS	--	--	--	--	--	--	--	--	--	--	--	--	--	--	--	--	--	--	--	--	--	--	--																																															
VRS + PARA INFLUENZA	--	--	--	--	--	--	--	--	--	--	--	--	--	--	--	--	--	--	--	--	--	--	--																																															

LABORATORIO CLINICO H.C.S.B.A.
VIGILANCIA VIRUS RESPIRATORIO EN NIÑOS HOSPITALIZADOS POR IRA
SSMC 2014



CUADRO 7: CONSULTAS DE MORBILIDAD Y POR CAUSAS RESPIRATORIAS EN ATENCION PRIMARIA

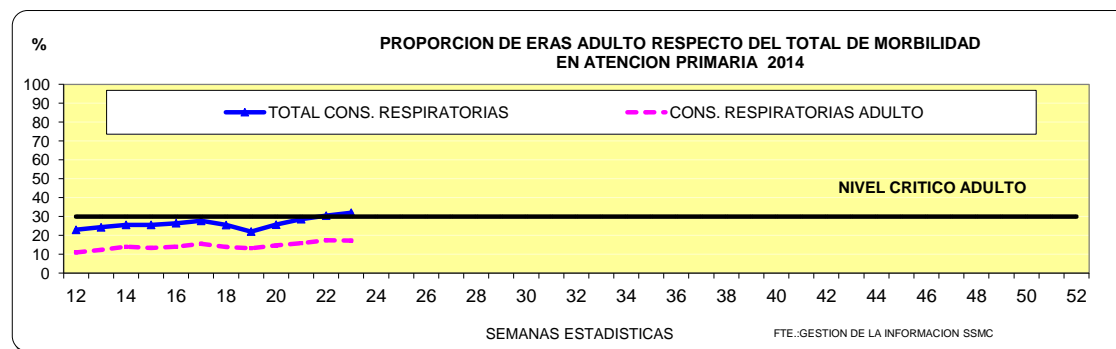
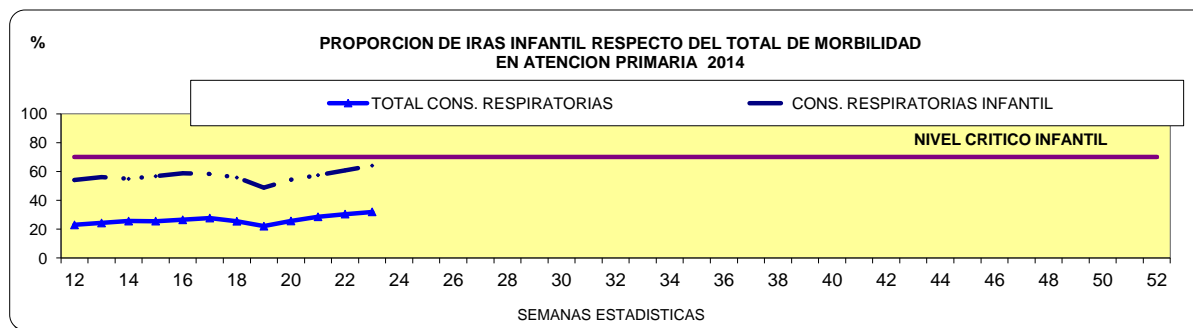
SEMANA EPIDEMIOLOGICA Nº

23

SEMANA DEL :

Del 01 al 07 de Junio de 2014

	TOTAL CENTROS DE SALUD			c = b/a	CES NO MUNICIPALES			c = b/a	CES MUNICIPALES			c = b/a
	TOTAL	NIÑOS	ADULTOS		TOTAL	NIÑOS	ADULTOS		TOTAL	NIÑOS	ADULTOS	
a) TOTAL CONSULTAS DE MORBILIDAD	9.731	3.068	6.663		5.346	1.694	3.652		4.385	1.374	3.011	
b) TOTAL CONSULTAS POR CAUSAS RESPIRATORIAS	3.114	1.966	1.148		1.707	1.093	614		1.407	873	534	
NEUMONIA	128	54	74		90	39	51		38	15	23	
SINDROME BRONQUIAL OBSTRUCTIVO	728	592	136		441	369	72		287	223	64	
INFLUENZA	6	1	5		0	0	0		6	1	5	
EPOC	40	0	40		28	0	28		12	0	12	
RESTO DE CAUSAS RESPIRATORIAS	2.212	1.319	893		1.148	685	463		1.064	634	430	
c) % RESPIRATORIAS AT.PRIMARIA	32,0%	64,1%	17,2%		31,9%	64,5%	16,8%		32,1%	63,5%	17,7%	
d) TOTAL RECHAZOS (Incluye Respiratorias)	557	172	385		430	122	308		127	50	77	
e) TOTAL CONSULTAS DE MORBILIDAD+ RECHAZOS	10.288	3.240	7.048		5.776	1.816	3.960		4.512	1.424	3.088	
f) % RECHAZOS EN AT. PRIMARIA	5,4%	5,3%	5,5%	f = d/e	7,4%	6,7%	7,8%	f = d/e	2,8%	3,5%	2,5%	f = d/e



ACUMULADO IRA - ERA
2014

SEMANA EPIDEMIOLOGICA N°
SEMANA DEL :

23

CUADRO N° 8: CONSULTAS DE URGENCIA Y CAUSAS RESPIRATORIAS IRA Y ERA DEL SSMC

	TOTAL ATENCIONES DE URGENCIA (Incluye CRS)			HCSBA NIÑOS	HUAP ADULTOS	SAPU'S *		CRS MAIPU		HEC	
	TOTAL	NIÑOS	ADULTOS			NIÑOS	ADULTOS	NIÑOS	ADULTOS	NIÑOS	ADULTOS
a) TOTAL ATENCIONES DE URGENCIA	253.700	89.741	163.959	29.464	29.796	33.400	81.581	3.805	9.605	23.072	42.977
b) TOTAL ATENCION DE URGENCIA POR CAUSAS RESPIRATORIAS	63.183	34.489	28.694	9.281	1.657	18.117	21.937	982	841	6.109	4.259
c) % RESPIRATORIAS SERVICIO DE URGENCIA	24,9%	38,4%	17,5%	31,5%	5,6%	54,2%	26,9%	25,8%	8,8%	26,5%	9,9%

c = b/a

CUADRO N° 9 HOSPITALIZACIONES POR IRA Y ERA (URGENCIAS)

	TOTAL URGENCIAS			H.C.L.S.B.A.		H.U.A.P.	CRS	HEC	
	TOTAL	NIÑOS	ADULTOS	NIÑOS	ADULTOS	ADULTOS	ADULTOS	NIÑOS	ADULTOS
b) TOTAL ATENCIONES POR CAUSAS RESPIRATORIAS	22.288	15.390	6.898	9.281		1.657	982	6.109	4.259
q) HOSPITALIZACIONES POR CAUSAS RESPIRATORIAS	866	396	470	294		343	1	102	126
r) % HOSPIT. CAUSAS RESPIRATORIAS / AT. RESPIRATORIAS	3,9%	2,6%	6,8%	3,2%		20,7%	0,1%	1,7%	3,0%
s) TOTAL HOSPITALIZACIONES	6.498	1.386	5.112	1.037		4.482	14	349	616
t) % HOSPIT. CAUSAS RESPIRATORIAS / TOTAL HOSPITALIZ.	13,3%	28,6%	9,2%	28,4%		7,7%	7,1%	29,2%	20,5%

CUADRO N° 10: CONSULTAS DE MORBILIDAD Y POR CAUSAS RESPIRATORIAS EN ATENCION PRIMARIA

NO MUNICIPALES

	TOTAL	NIÑOS	ADULTOS
a) TOTAL CONSULTAS DE MORBILIDAD	59.543	17.249	42.294
b) TOTAL CONSULTAS POR CAUSAS RESPIRATORIAS	15.664	9.748	5.916
NEUMONIA	646	214	432
SINDROME BRONQUIAL OBSTRUCTIVO	3.438	2.759	679
INFLUENZA	6	0	6
EPOC	259	1	258
RESTO DE CAUSAS RESPIRATORIAS	11.315	6.774	4.541
c) % RESPIRATORIAS AT.PRIMARIA	26,3%	56,5%	14,0%

c = b/a

MUNICIPALES

	TOTAL	NIÑOS	ADULTOS
	51.039	14.183	36.856
	13.552	8.112	5.440
	489	170	319
	2.316	1.776	540
	36	8	28
	204	9	195
	10.507	6.149	4.358
	26,6%	57,2%	14,8%

	TOTAL	NIÑOS	ADULTOS
d) TOTAL RECHAZOS (Incluye Respiratorias)	4.610	1.292	3.318
e) TOTAL CONSULTAS DE MORBILIDAD+ RECHAZOS	64.153	18.541	45.612
f) % RECHAZOS EN AT. PRIMARIA	7,2%	7,0%	7,3%

f = d/e

	TOTAL	NIÑOS	ADULTOS
	3.055	869	2.186
	54.094	15.052	39.042
	5,6%	5,8%	5,6%

* INCLUYE SAPU VOULLIEME, SAPU CHUCHUNCO, SAPU JURICIC, SAPU CONSULTORIO N° 1, SAPU MAIPU, SAPU NOGALES Y SAPU INSUNZA

ACUMULADO IRA - ERA (CAMPAÑA DE INVIERNO)
2014

SEMANA EPIDEMIOLOGICA N°

23

CUADRO N° 8: CONSULTAS DE URGENCIA Y CAUSAS RESPIRATORIAS IRA Y ERA DEL SSMC

	TOTAL ATENCIONES DE URGENCIA (Incluye CRS)			HCSBA NIÑOS	HUAP ADULTOS	SAPU'S *		CRS MAIPU		HEC	
	TOTAL	NIÑOS	ADULTOS			NIÑOS	ADULTOS	NIÑOS	ADULTOS	NIÑOS	ADULTOS
a) TOTAL ATENCIONES DE URGENCIA	139.313	55.257	84.056	19.243	13.731	20.163	42.657	0	0	15.851	27.668
b) TOTAL ATENCION DE URGENCIA POR CAUSAS RESPIRATORIAS	40.829	23.271	17.558	6.717	875	12.163	13.594	0	0	4.391	3.089
c) % RESPIRATORIAS SERVICIO DE URGENCIA	29,3%	42,1%	20,9%	34,9%	6,4%	60,3%	31,9%	#¡DIV/0!	#¡DIV/0!	27,7%	11,2%

c = b/a

CUADRO N° 9 HOSPITALIZACIONES POR IRA Y ERA (URGENCIAS)

	TOTAL URGENCIAS			H.C.L.S.B.A.		H.U.A.P.	CRS	HEC	
	TOTAL	NIÑOS	ADULTOS	NIÑOS	ADULTOS	ADULTOS	ADULTOS	NIÑOS	ADULTOS
b) TOTAL ATENCIONES POR CAUSAS RESPIRATORIAS	15.072	11.108	3.964	6.717		875		4.391	3.089
q) HOSPITALIZACIONES POR CAUSAS RESPIRATORIAS	524	292	232	211		170	0	81	62
r) % HOSPIT. CAUSAS RESPIRATORIAS / AT. RESPIRATORIAS	3,5%	2,6%	5,9%	3,1%		19,4%	#¡DIV/0!	1,8%	2,0%
s) TOTAL HOSPITALIZACIONES	3.360	837	2.523	576		2.218	0	261	305
t) % HOSPIT. CAUSAS RESPIRATORIAS / TOTAL HOSPITALIZ.	15,6%	34,9%	9,2%	36,6%		7,7%	#¡DIV/0!	31,0%	20,3%

r = q/ b

t = q/s

CUADRO N° 10: CONSULTAS DE MORBILIDAD Y POR CAUSAS RESPIRATORIAS EN ATENCION PRIMARIA

NO MUNICIPALES

	TOTAL	NIÑOS	ADULTOS
a) TOTAL CONSULTAS DE MORBILIDAD	59.543	17.249	42.294
b) TOTAL CONSULTAS POR CAUSAS RESPIRATORIAS	15.664	9.748	5.916
NEUMONIA	646	214	432
SINDROME BRONQUIAL OBSTRUCTIVO	3.438	2.759	679
INFLUENZA	6	0	6
EPOC	259	1	258
RESTO DE CAUSAS RESPIRATORIAS	11.315	6.774	4.541
c) % RESPIRATORIAS AT.PRIMARIA	26,3%	56,5%	14,0%

c = b/a

MUNICIPALES

	TOTAL	NIÑOS	ADULTOS
	51.039	14.183	36.856
	13.552	8.112	5.440
	489	170	319
	2.316	1.776	540
	36	8	28
	204	9	195
	10.507	6.149	4.358
	26,6%	57,2%	14,8%

c = b/a

	TOTAL	NIÑOS	ADULTOS
d) TOTAL RECHAZOS (Incluye Respiratorias)			
e) TOTAL CONSULTAS DE MORBILIDAD+ RECHAZOS	4.610	1.292	3.318
f) % RECHAZOS EN AT. PRIMARIA	64.153	18.541	45.612
	7,2%	7,0%	7,3%

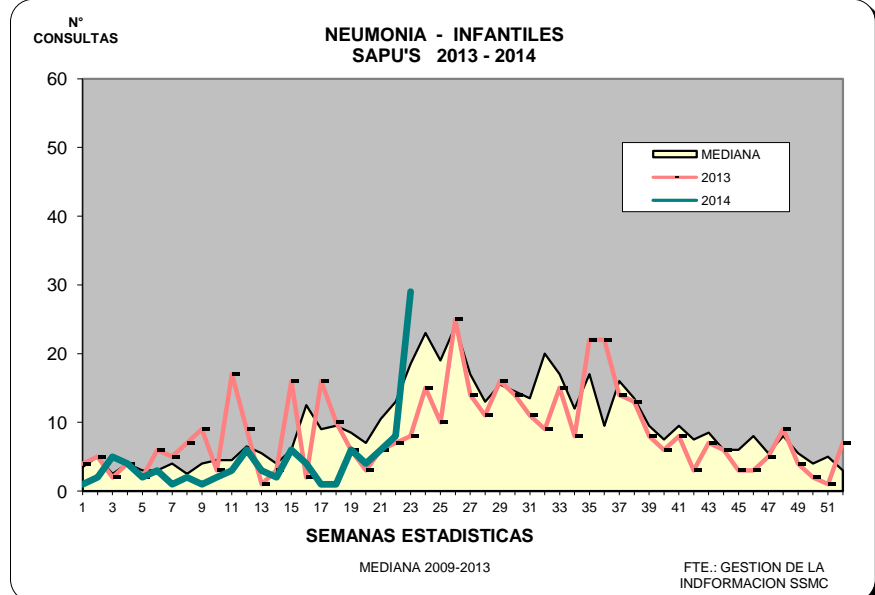
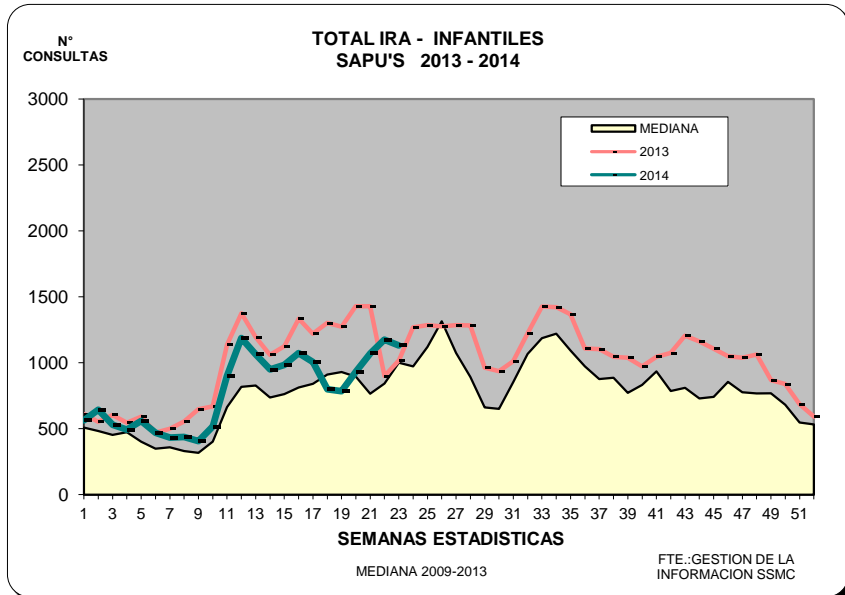
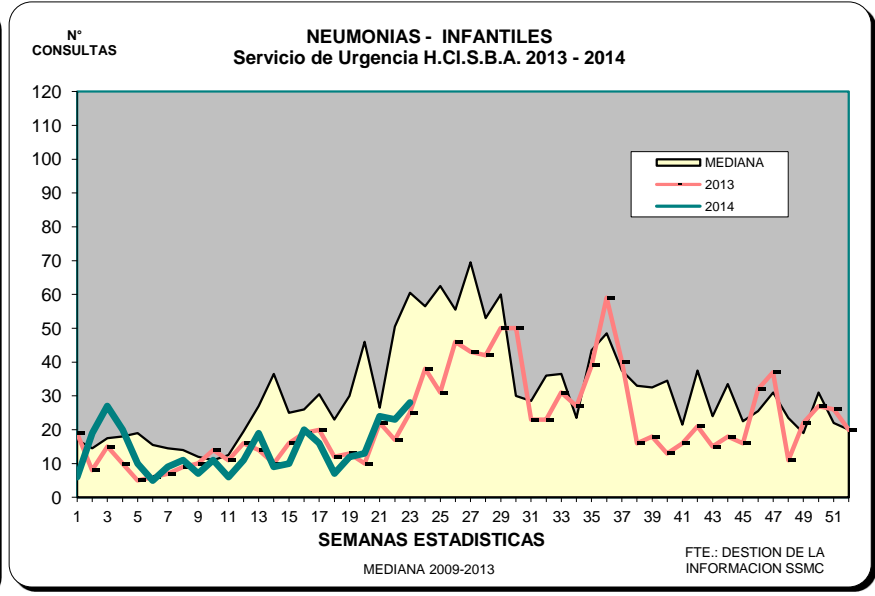
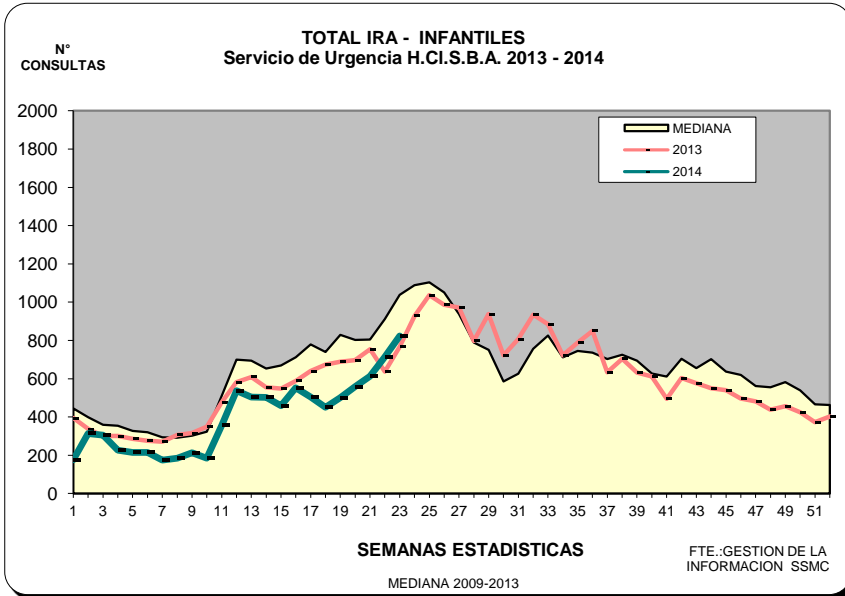
f = d/e

	TOTAL	NIÑOS	ADULTOS
	3.055	869	2.186
	54.094	15.052	39.042
	5,6%	5,8%	5,6%

f = d/e

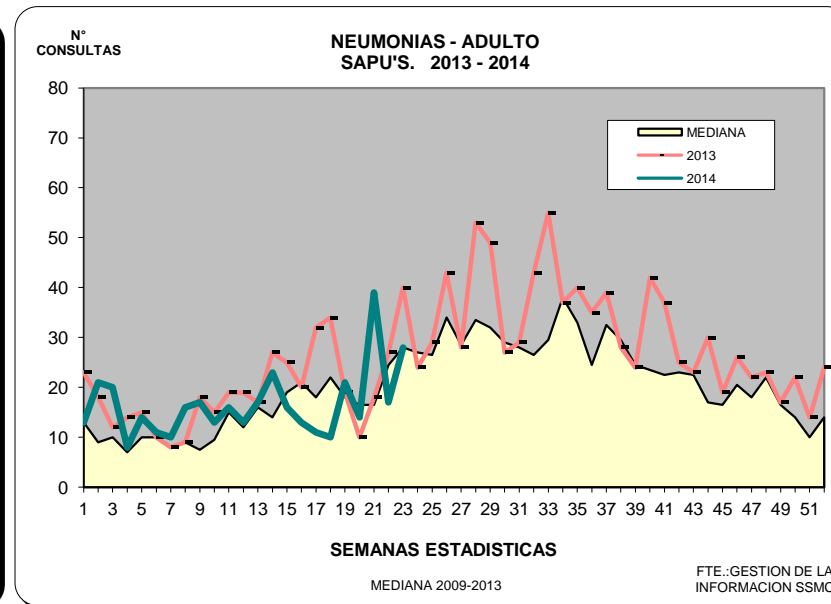
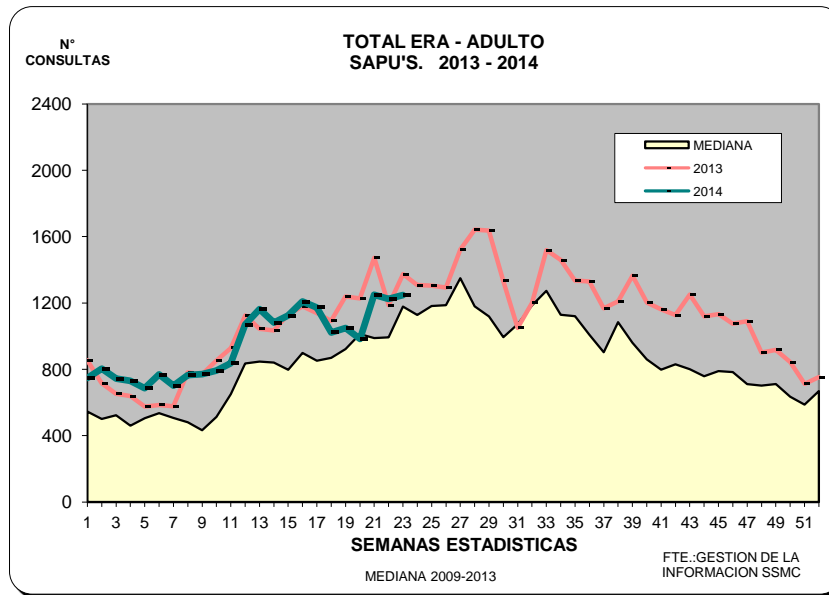
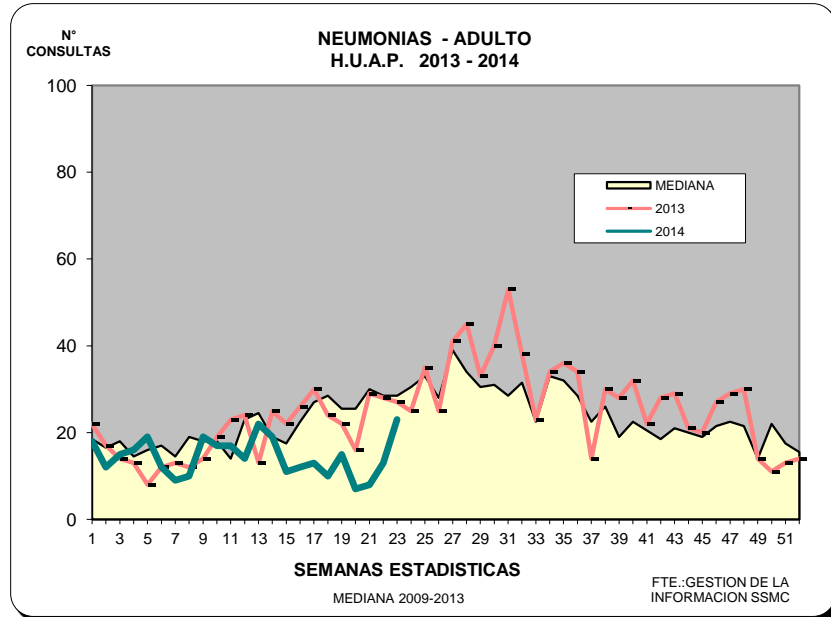
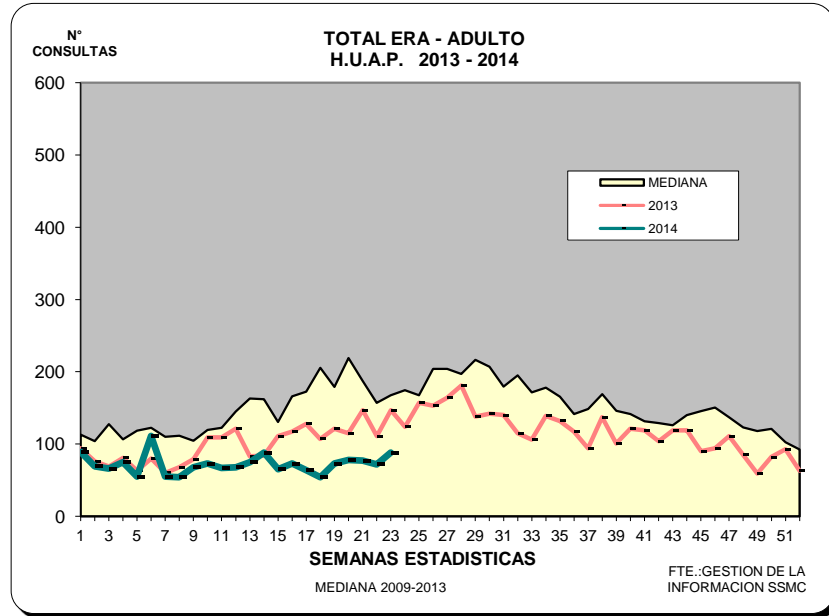
* INCLUYE SAPU VOULLIEME, SAPU CHUCHUNCO, SAPU JURICIC, SAPU CONSULTORIO N° 1, SAPU MAIPU, SAPU NOGALES Y SAPU INSUNZA

IRAS Y NEUMONIAS INFANTILES

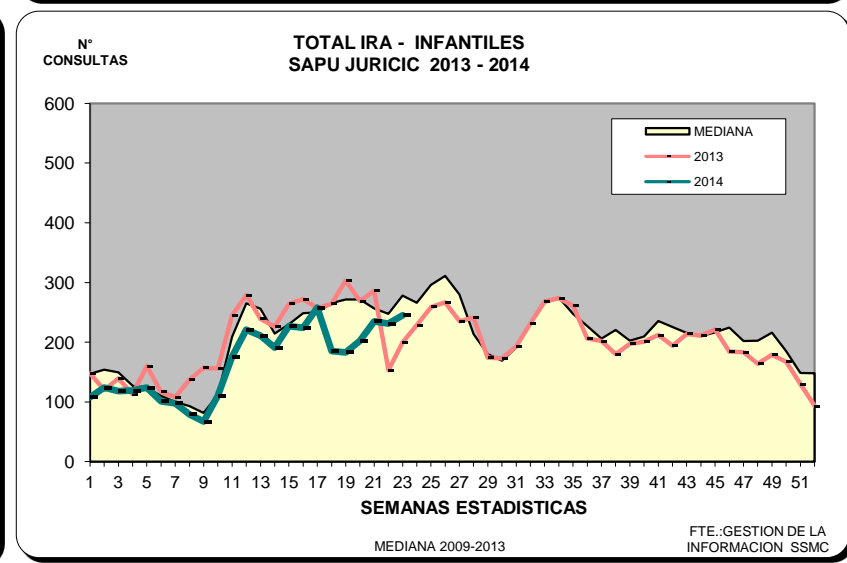
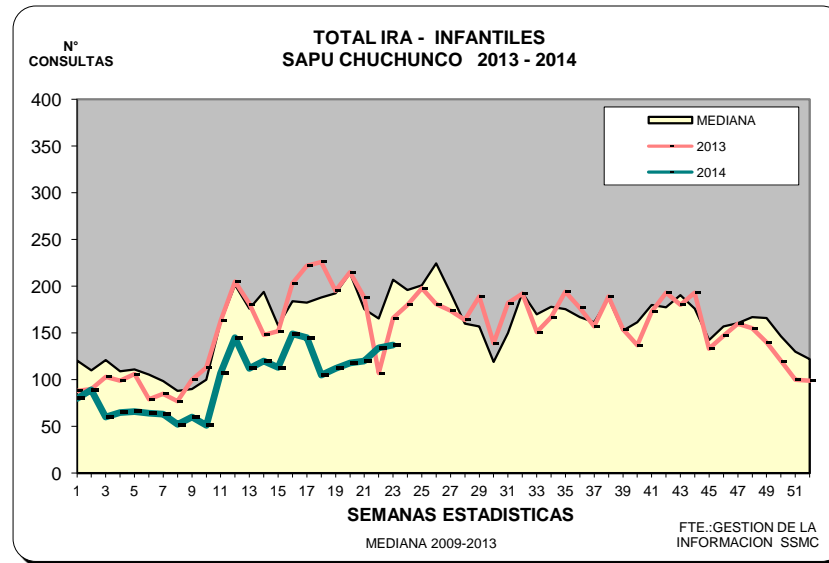
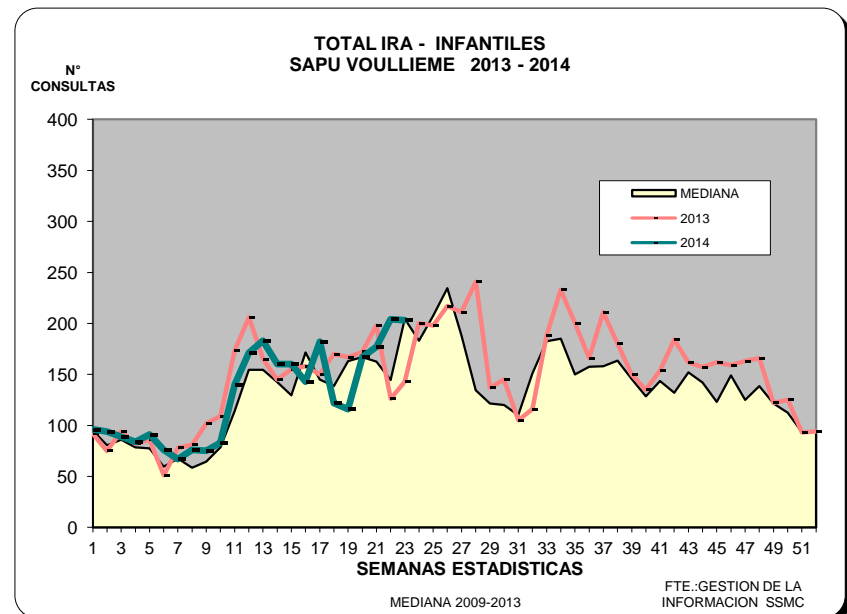
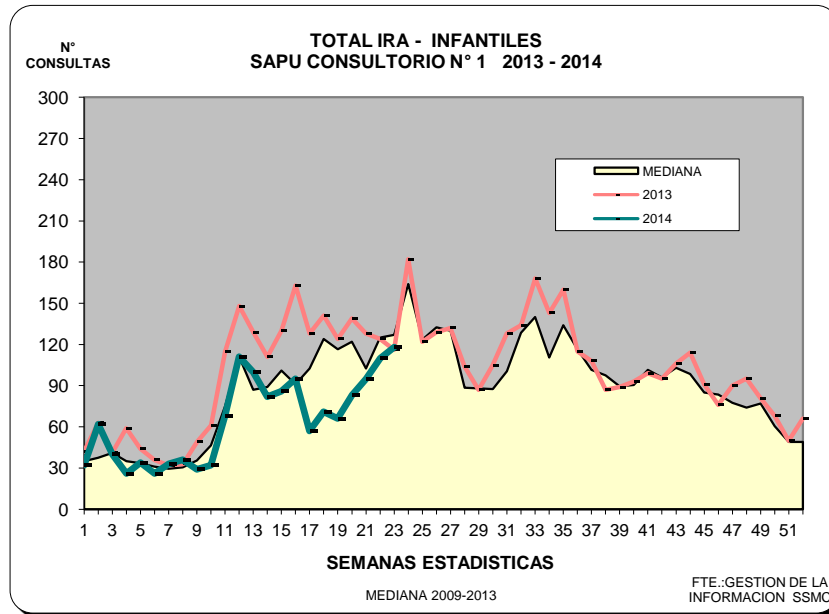


NOTA: 2001: 2 SAPU's - 2002: 4 SAPU's - 2004: 5 SAPU's - 2012: 7 SAPU's

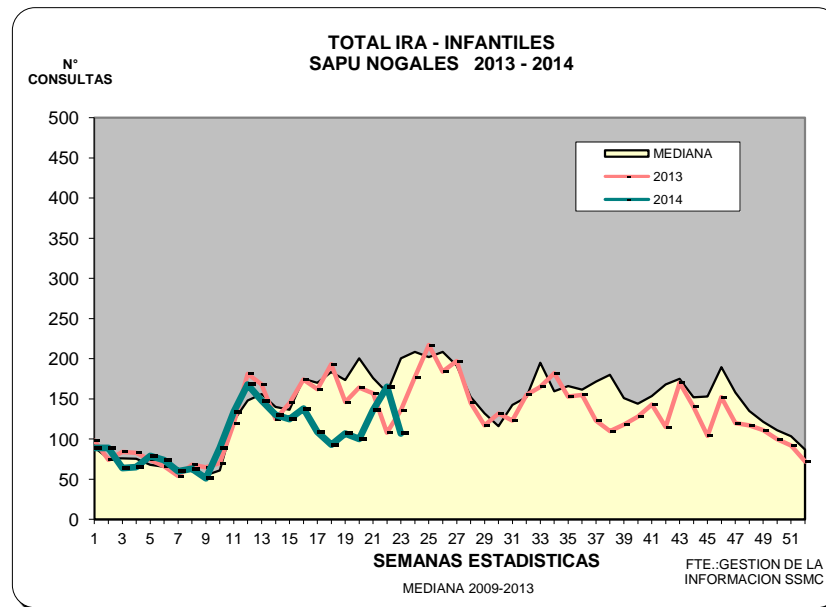
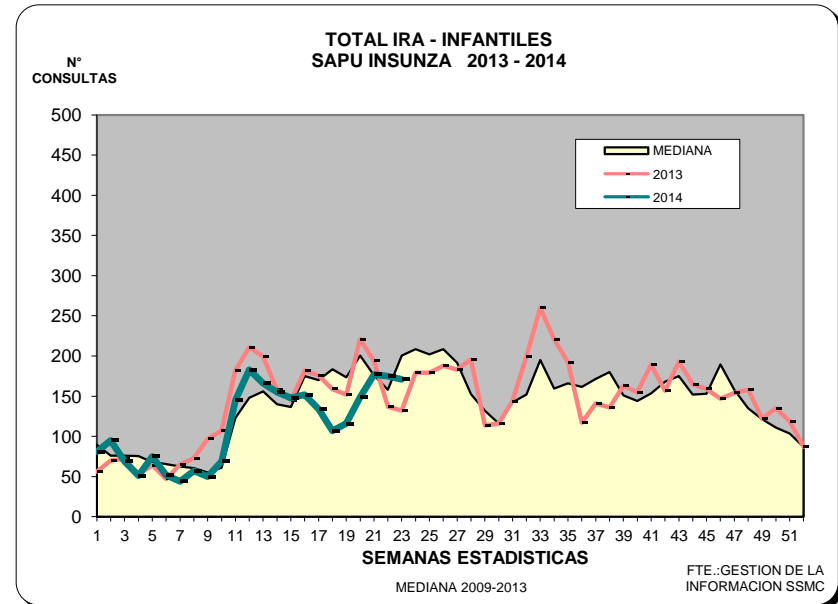
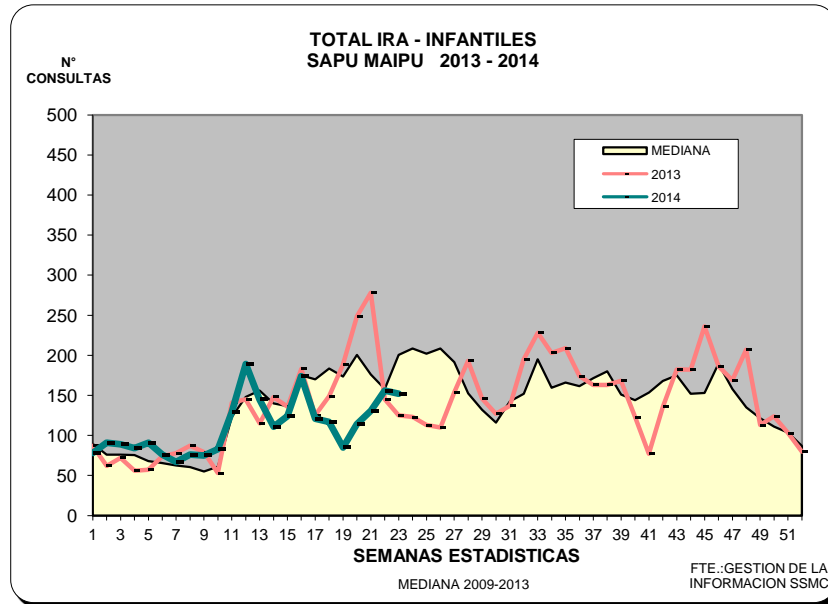
ERAS Y NEUMONIAS ADULTOS



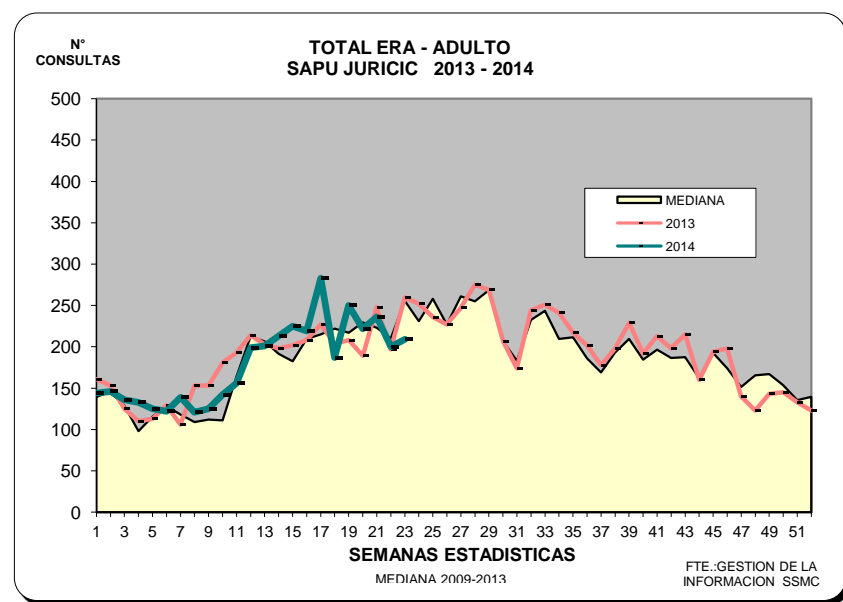
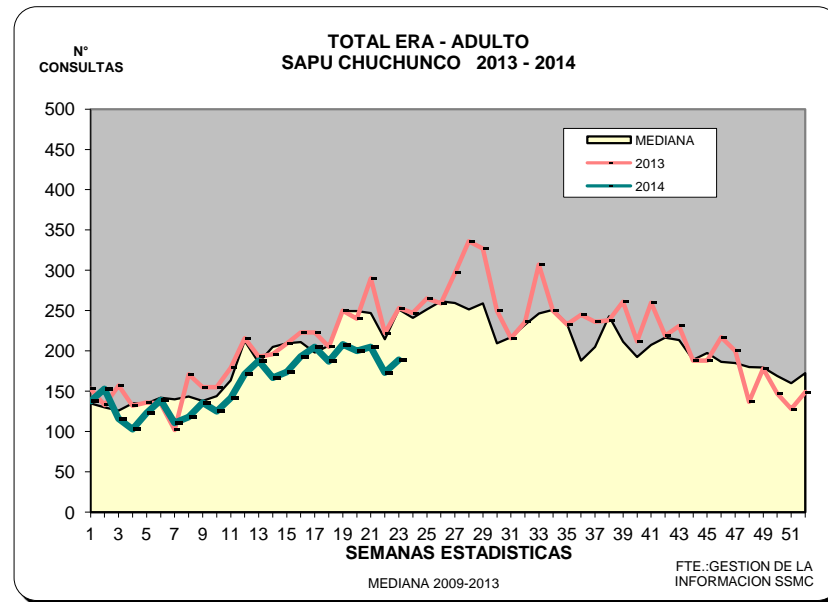
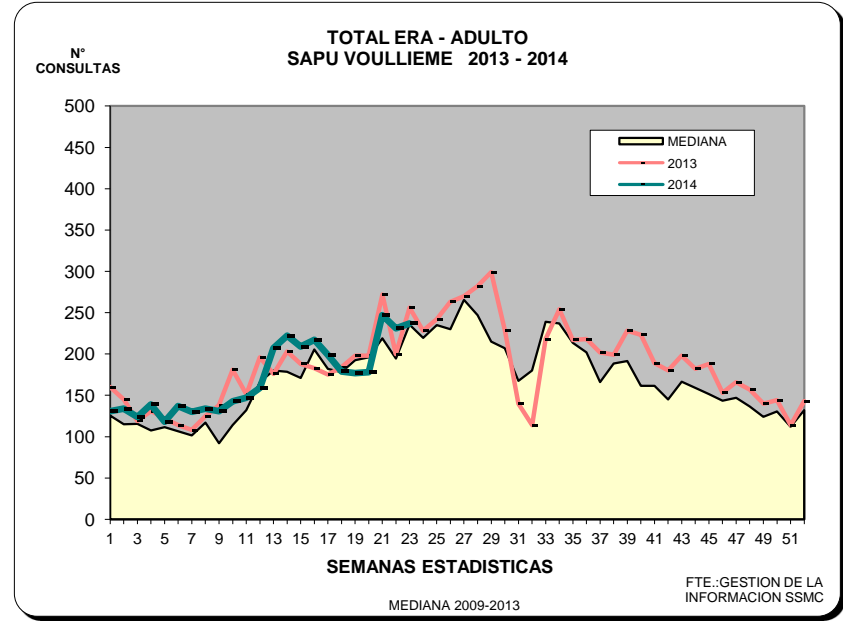
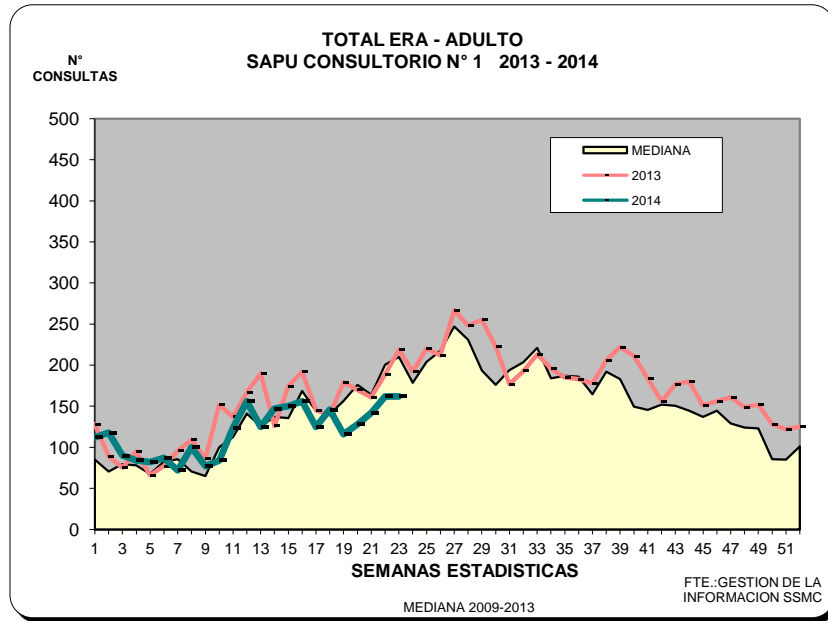
IRAS SAPU



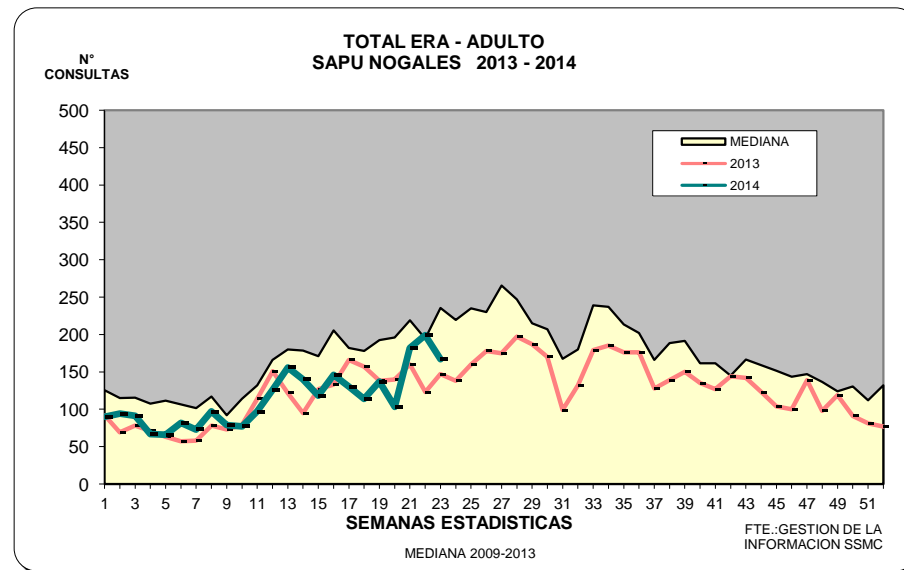
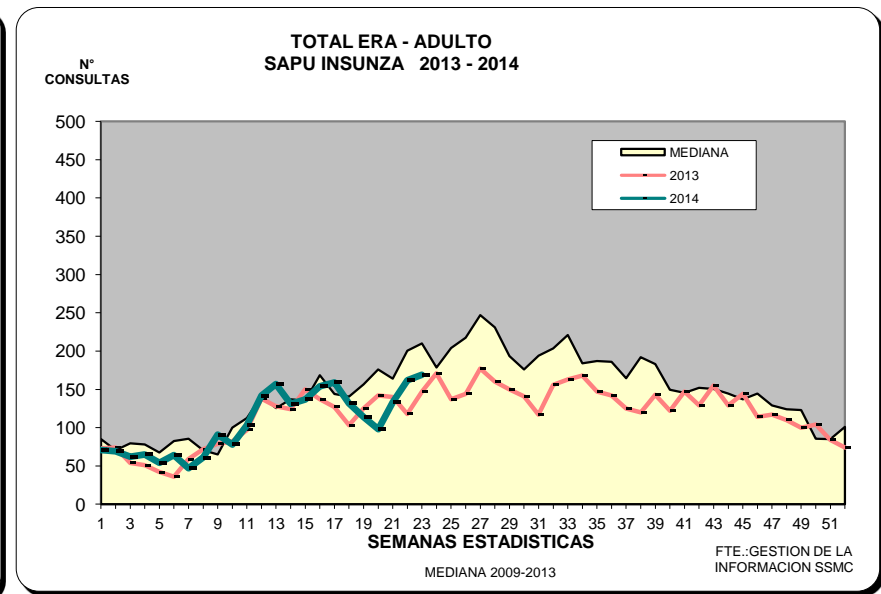
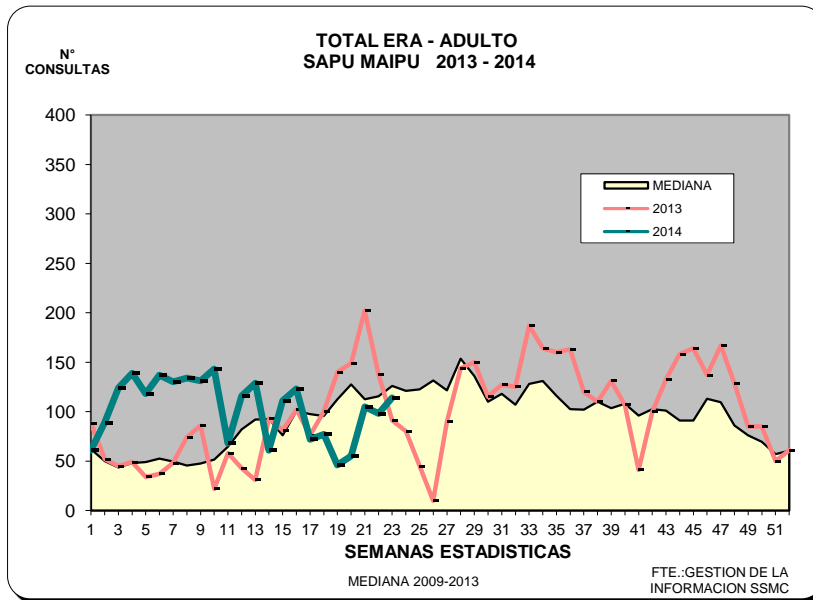
IRAS SAPU



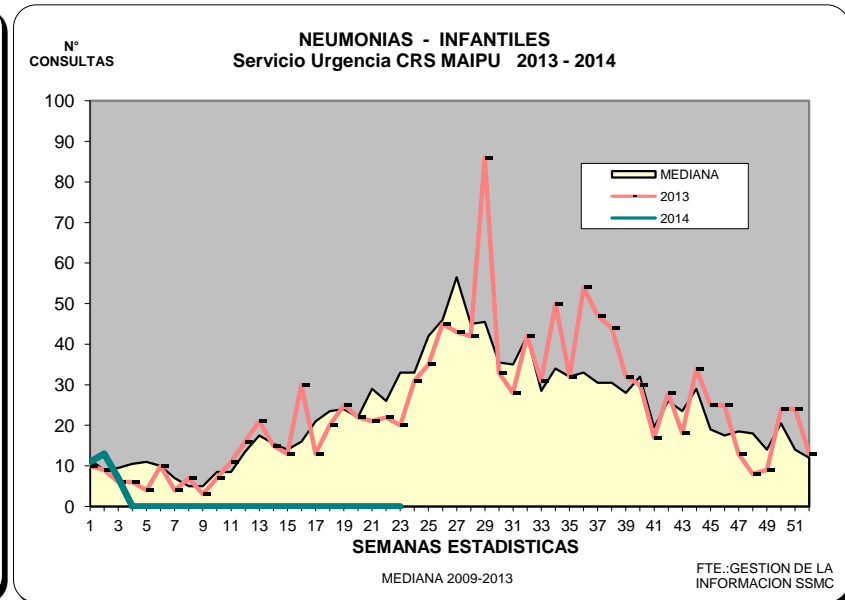
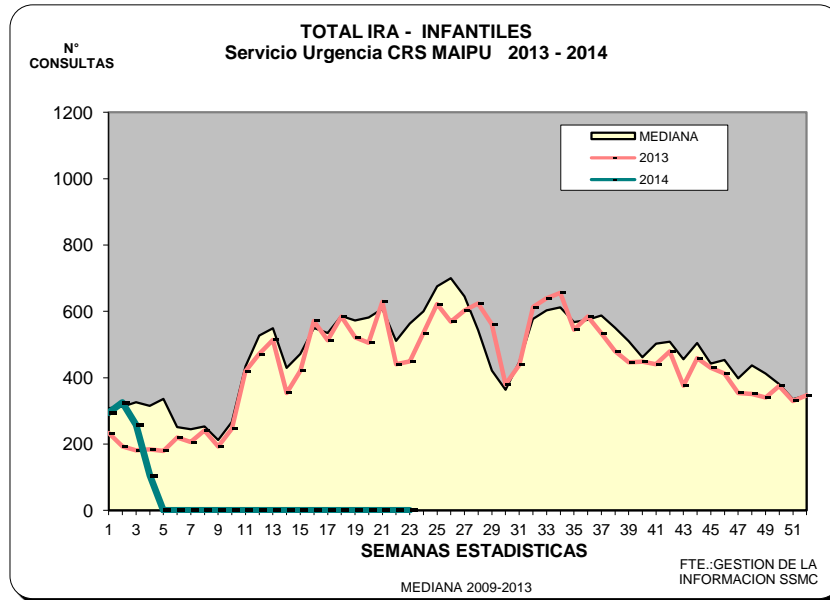
ERAS SAPU



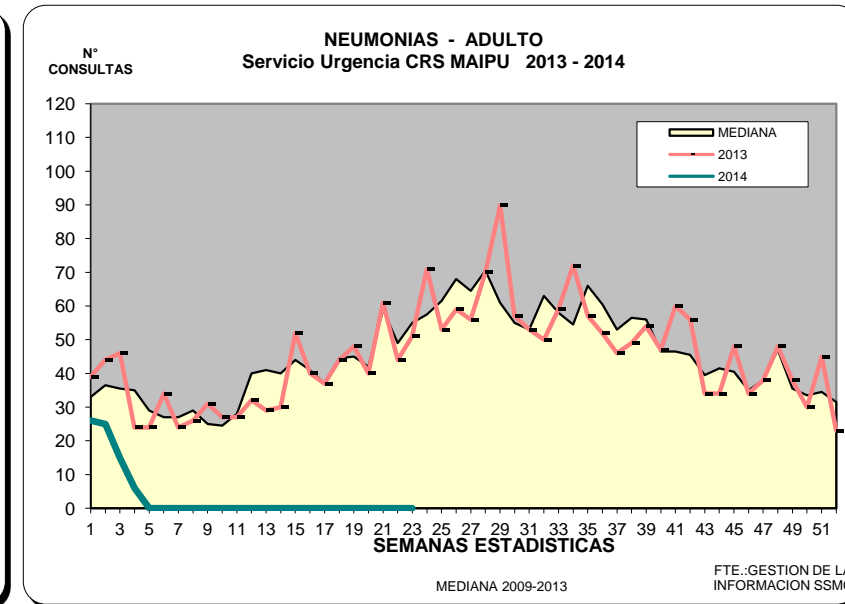
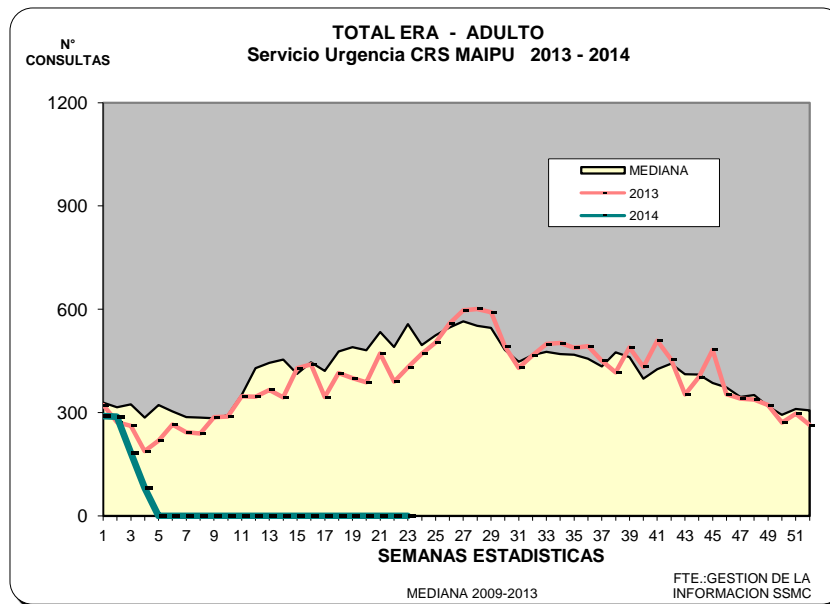
ERAS SAPU



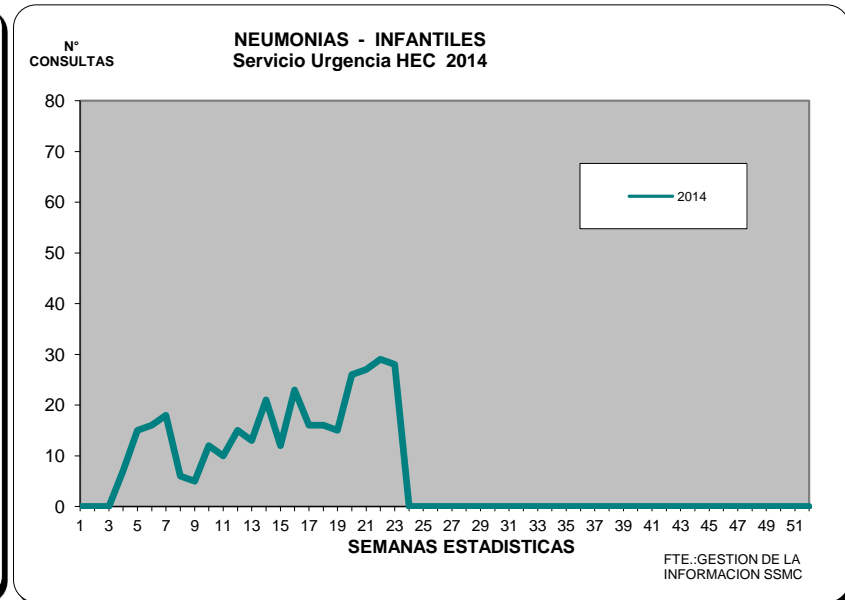
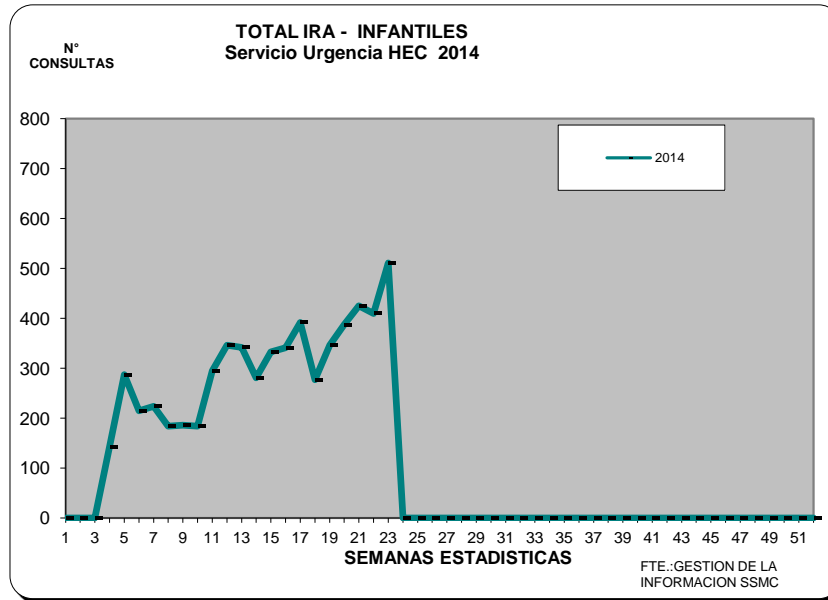
IRA - C.R.S.



ERA - C.R.S.



IRA - HEC



ERA - HEC

