

IRA - ERA

2014

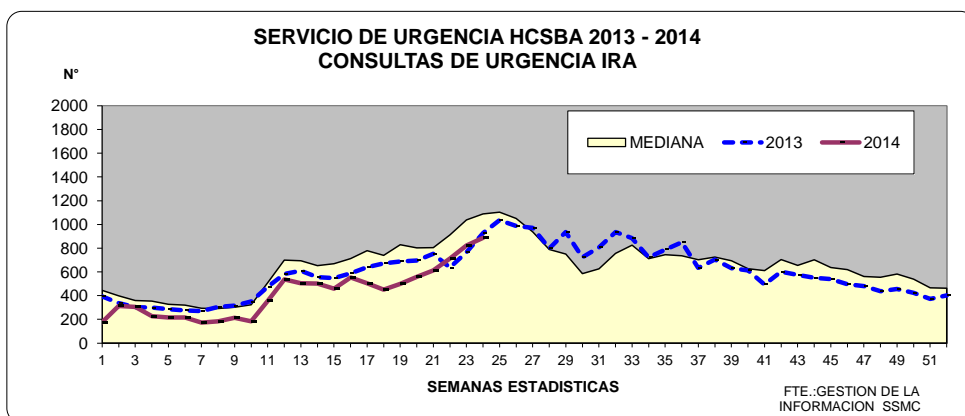
SEMANA ESTADISTICA N° 24
SEMANA : Del 08 al 14 de Junio de 2014

SEMANA EPIDEMIOLOGICA N° 24
SEMANA DEL : Del 08 al 14 de Junio de 2014

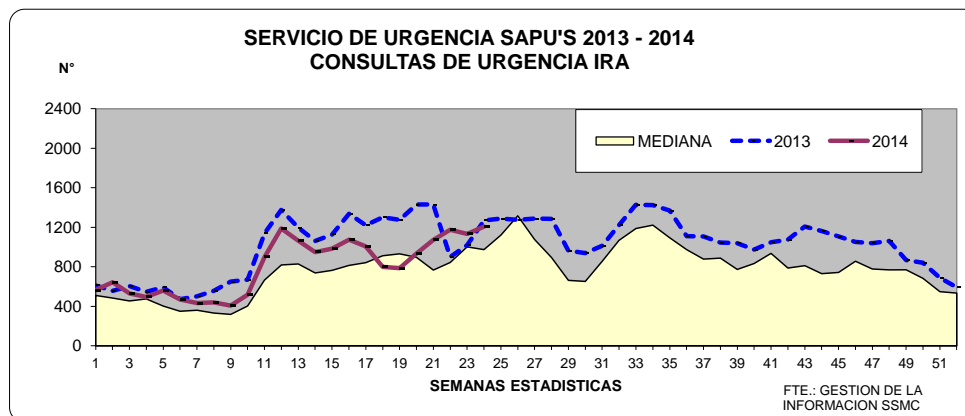
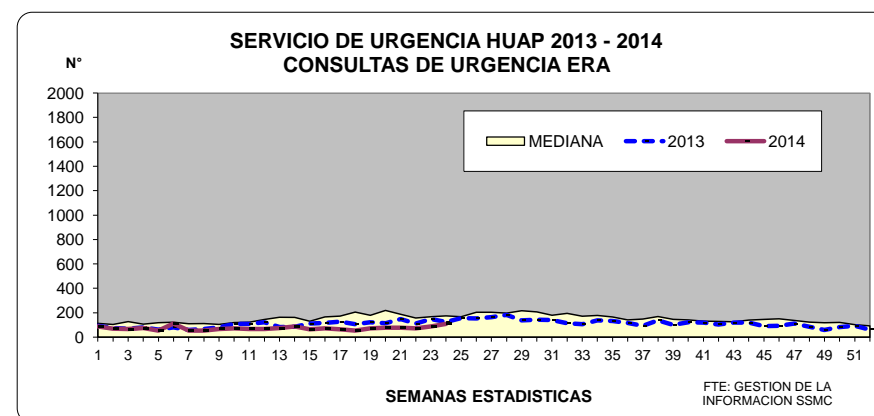
CUADRO N° 1: CONSULTAS DE URGENCIA Y CAUSAS RESPIRATORIAS IRA Y ERA DEL SSMC

	TOTAL ATENCIONES DE URGENCIA (Incluye CRS)			HCSBA NIÑOS	HUAP ADULTOS	SAPU'S *		CRS MAIPU		HEC	
	TOTAL	NIÑOS	ADULTOS			NIÑOS	ADULTOS	NIÑOS	ADULTOS	NIÑOS	ADULTOS
a) TOTAL ATENCIONES DE URGENCIA	11.351	4.952	6.399	1.887	1.001	1.726	3.191	0	0	1.339	2.207
b) TOTAL ATENCION DE URGENCIA POR CAUSAS RESPIRATORIAS	4.394	2.671	1.723	888	108	1.207	1.276	0	0	576	339
c) % RESPIRATORIAS SERVICIO DE URGENCIA	38,7%	53,9%	26,9%	47,1%	10,8%	69,9%	40,0%	#¡DIV/0!	#¡DIV/0!	43,0%	15,4%

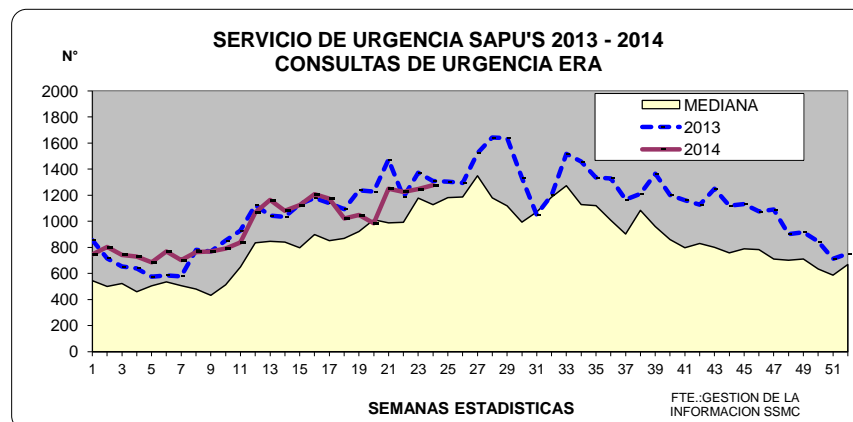
c = b/a



NOTA: SE CALCULO LA MEDIANA DE LOS ULTIMOS 5 AÑOS (2009-2013)



NOTA: SE CALCULO LA MEDIANA DE LOS ULTIMOS 5 AÑOS (2009-2013)



SEMANA EPIDEMIOLOGICA N° 24
SEMANA DEL : Del 08 al 14 de Junio de 2014

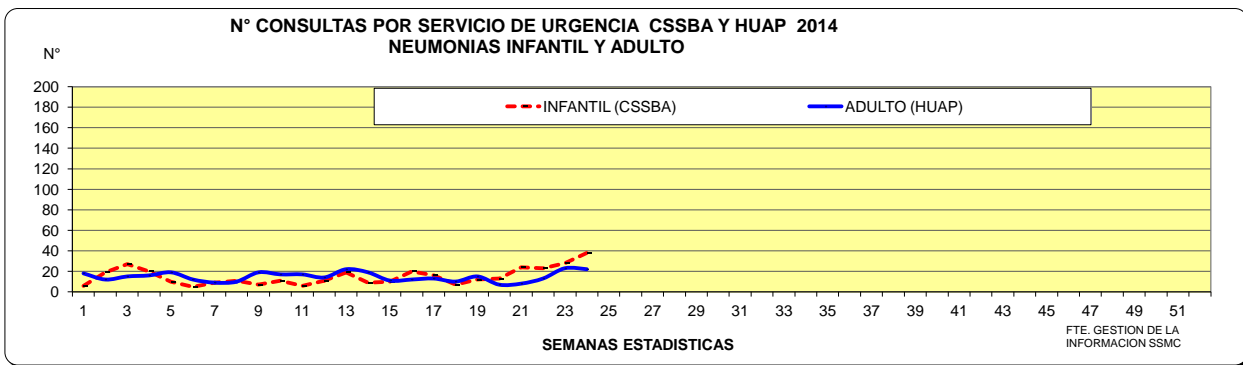
	TOTAL URGENCIAS (Incluye CRS)		
	TOTAL	NIÑOS	ADULTOS
b) TOTAL ATENCION DE URGENCIA POR CAUSAS RESPIRATORIAS	4.394	2.671	1.723
d) NEUMONIAS	182	96	86
e) % NEUMONIAS / TOTAL ATENCION DE URGENCIA POR CAUSAS RESPIRATORIAS	4,1%	3,6%	5,0%
f) % NEUMONIAS / TOTAL ATENCIONES DE URGENCIA	1,6%	1,9%	1,3%
g) S.B.O. - CRISIS OBSTRUCTIVA	1.233	902	331
h) % S.B.O. / TOTAL ATENCION DE URGENCIA POR CAUSAS RESPIRATORIAS	28,1%	33,8%	19,2%

HCSBA NIÑOS	HUAP ADULTOS	SAPU'S *		CRS MAIPU		HEC	
		NIÑOS	ADULTOS	NIÑOS	ADULTOS	NIÑOS	ADULTOS
888	108	1.207	1.276	0	0	576	339
38	22	16	30	0	0	42	34
4,3%	20,4%	1,3%	2,4%	#DIV/0!	#DIV/0!	7,3%	10,0%
2,0%	2,2%	0,9%	0,9%	#DIV/0!	#DIV/0!	3,1%	1,5%
355	24	331	235	0	0	216	72
40,0%	22,2%	27,4%	18,4%	#DIV/0!	#DIV/0!	37,5%	21,2%

e = d/b

f = d/a

h = g/b



CUADRO N° 3

NEUMONIAS EN MENORES DE UN AÑO	TOTAL URGENCIAS (Incluye CRS)	MENORES DE UN AÑO			
		TOTAL	HCSBA	SAPU'S *	CRS MAIPU
j) TOTAL ATENCIONES DE URGENCIA EN MENORES DE 1 AÑO	614	291	172	0	151
j) NEUMONIAS EN MENORES DE UN AÑO	16	7	2	0	7
k) % NEUMONIAS / TOTAL ATENCIONES DE URGENCIA (EN < DE 1 AÑO)	2,6%	2,4%	1,2%	#DIV/0!	4,6%
l) % NEUMONIAS EN MENOR DE UN AÑO / TOTAL DE NEUMONIAS INF.	16,7%	18,4%	12,5%	#DIV/0!	#DIV/0!

NEUMONIAS DE 1 a 4 AÑOS

	TOTAL URGENCIAS (Incluye CRS)	HCSBA	SAPU'S *	CRS MAIPU	HEC
j) TOTAL ATENCIONES DE URGENCIA DE 1 a 4 AÑOS	2.133	785	779	0	569
j) NEUMONIAS DE 1 a 4 AÑOS	66	25	10	0	31
k) % NEUMONIAS (1 a 4 a) / TOTAL ATENCIONES DE URGENCIA (1 a 4 a)	3,1%	3,2%	1,3%	#DIV/0!	5,4%
l) % NEUMONIAS DE 1 a 4 AÑOS / TOTAL DE NEUMONIAS INF.	68,8%	65,8%	62,5%	#DIV/0!	73,8%

k = j/i
l = j/d

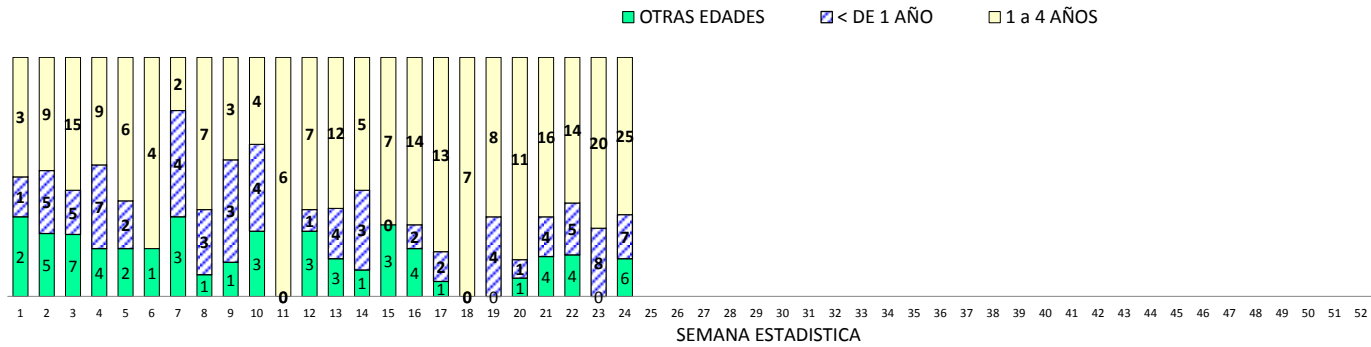
CUADRO N° 4 NEUMONIAS EN MAYORES DE 65 AÑOS

NEUMONIAS EN MAYORES DE 65 AÑOS	TOTAL URGENCIAS (Incluye CRS)	MAYORES DE 65 AÑOS			
		TOTAL	HUAP	SAPU'S *	CRS MAIPU
m) TOTAL ATENCIONES DE URGENCIA EN MAYORES DE 65 AÑOS	1.006	203	379	0	424
n) NEUMONIAS EN MAYORES DE 65 AÑOS	51	10	23	0	18
o) % NEUMONIAS / TOTAL ATENC. DE URGENCIA (EN > DE 65 A)	5,1%	4,9%	6,1%	#DIV/0!	4,2%
p) % NEUMONIAS EN MAYORES DE 65 AÑOS / TOTAL DE NEUMONIAS	59,3%	45,5%	76,7%	#DIV/0!	52,9%

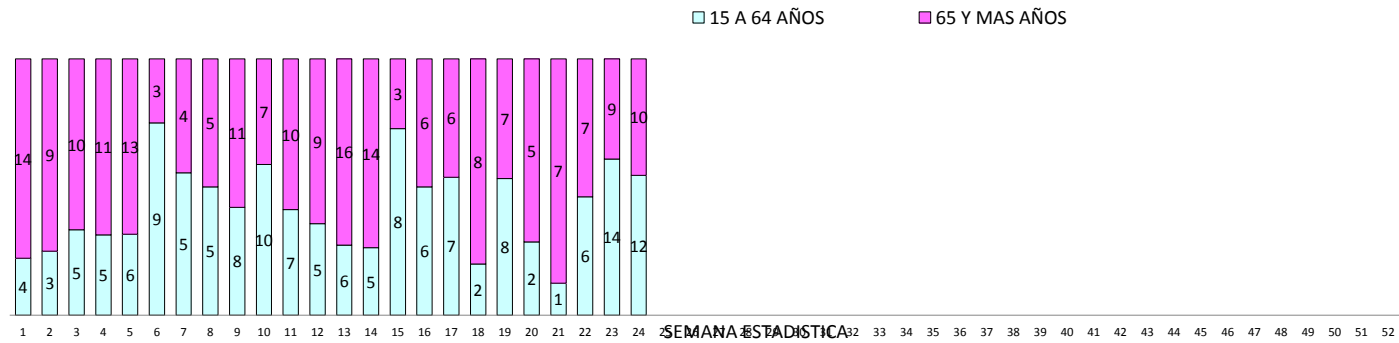
o = n/m
p = n/d

* INCLUYE SAPU VOULLIEME, SAPU CHUCHUNCO, SAPU JURICIC, SAPU CONSULTORIO N° 1, SAPU MAIPU, SAPU NOGALES Y SAPU INSUNZA

**Nº DE CONSULTAS INFANTILES POR NEUMONIAS 2014
 HOSPITAL CLINICO SAN BORJA ARRIARAN**

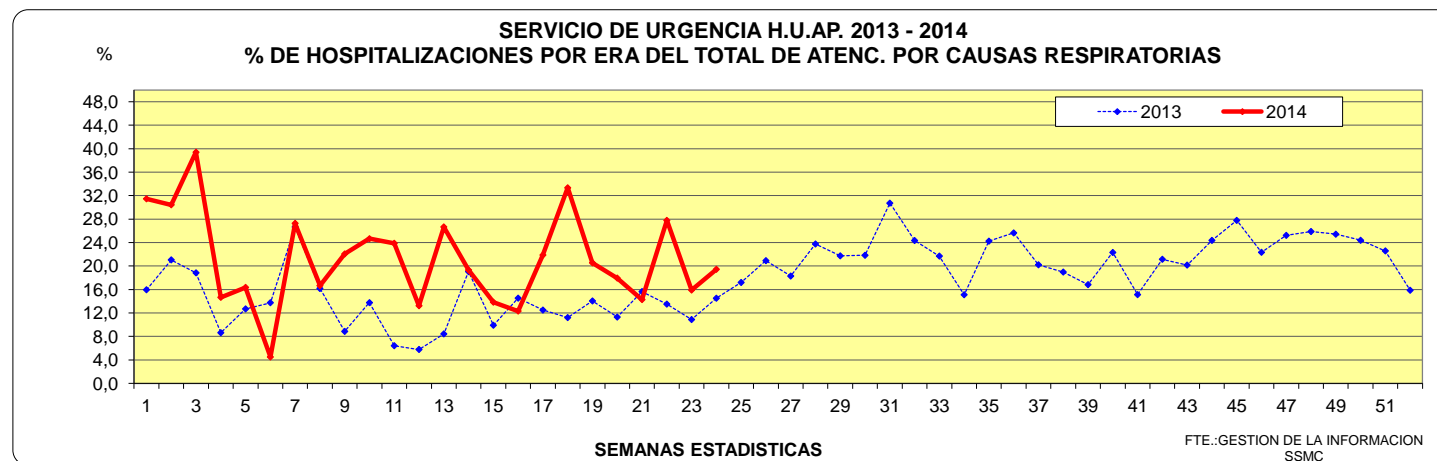
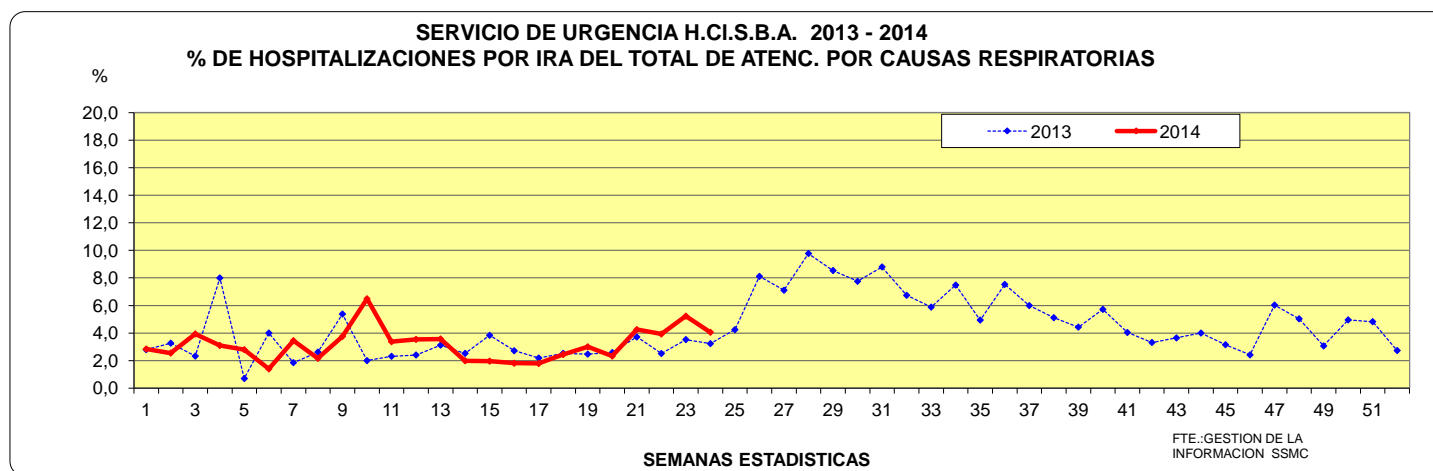


**Nº DE CONSULTAS DEL ADULTO POR NEUMONIAS 2014
 HOSPITAL URGENCIA ASISTENCIA PUBLICA**



SEMANA EPIDEMIOLOGICA N° 24
SEMANA DEL : Del 08 al 14 de Junio de 2014

	TOTAL URGENCIAS			HCSBA		HEC		HUAP ADULTOS	CRS ADULTOS
	TOTAL	NIÑOS	ADULTOS	NIÑOS	ADULTOS	NIÑOS	ADULTOS		
b) TOTAL ATENCIONES POR CAUSAS RESPIRATORIAS	1.911	1.464	447	888		576	339	108	0
g) HOSPITALIZACIONES POR CAUSAS RESPIRATORIAS	92	65	27	36		29	6	21	0
r) % HOSPIT. CAUSAS RESPIRATORIAS / AT. RESPIRATORIAS	4,8%	4,4%	6,0%	4,1%		5,0%	1,8%	19,4%	#¡DIV/0!
s) TOTAL HOSPITALIZACIONES	335	114	221	67		47	26	195	0
t) % HOSPIT. CAUSAS RESPIRATORIAS / TOTAL HOSPITALIZ.	27,5%	57,0%	12,2%	53,7%		61,7%	23,1%	10,8%	#¡DIV/0!



CUADRO 7: CONSULTAS DE MORBILIDAD Y POR CAUSAS RESPIRATORIAS EN ATENCION PRIMARIA

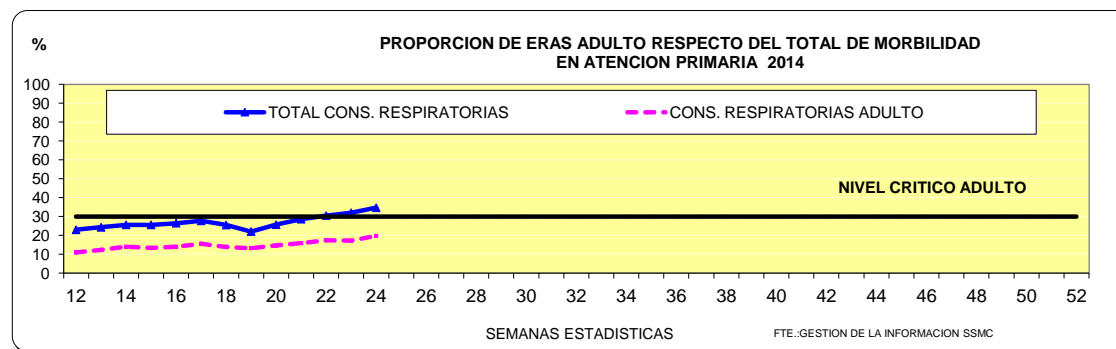
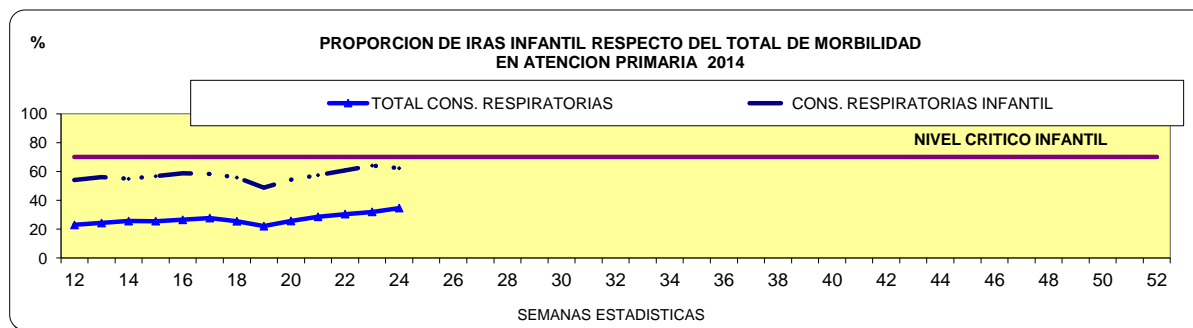
SEMANA EPIDEMIOLOGICA Nº

24

SEMANA DEL :

Del 08 al 14 de Junio de 2014

	TOTAL CENTROS DE SALUD			c = b/a	CES NO MUNICIPALES			c = b/a	CES MUNICIPALES			c = b/a
	TOTAL	NIÑOS	ADULTOS		TOTAL	NIÑOS	ADULTOS		TOTAL	NIÑOS	ADULTOS	
a) TOTAL CONSULTAS DE MORBILIDAD	9.134	3.198	5.936		5.002	1.755	3.247		4.132	1.443	2.689	
b) TOTAL CONSULTAS POR CAUSAS RESPIRATORIAS	3.163	1.991	1.172		1.648	1.019	629		1.515	972	543	
NEUMONIA	150	80	70		97	53	44		53	27	26	
SINDROME BRONQUIAL OBSTRUCTIVO	760	623	137		442	356	86		318	267	51	
INFLUENZA	8	1	7		4	0	4		4	1	3	
EPOC	44	0	44		26	0	26		18	0	18	
RESTO DE CAUSAS RESPIRATORIAS	2.201	1.287	914		1.079	610	469		1.122	677	445	
c) % RESPIRATORIAS AT.PRIMARIA	34,6%	62,3%	19,7%		32,9%	58,1%	19,4%		36,7%	67,4%	20,2%	
d) TOTAL RECHAZOS (Incluye Respiratorias)	399	146	253		313	103	210		86	43	43	
e) TOTAL CONSULTAS DE MORBILIDAD+ RECHAZOS	9.533	3.344	6.189		5.315	1.858	3.457		4.218	1.486	2.732	
f) % RECHAZOS EN AT. PRIMARIA	4,2%	4,4%	4,1%	f = d/e	5,9%	5,5%	6,1%	f = d/e	2,0%	2,9%	1,6%	f = d/e



ACUMULADO IRA - ERA
2014

SEMANA EPIDEMIOLOGICA N°
SEMANA DEL :

24

CUADRO N° 8: CONSULTAS DE URGENCIA Y CAUSAS RESPIRATORIAS IRA Y ERA DEL SSMC

	TOTAL ATENCIONES DE URGENCIA (Incluye CRS)			HCSBA NIÑOS	HUAP ADULTOS	SAPU'S *		CRS MAIPU		HEC	
	TOTAL	NIÑOS	ADULTOS			NIÑOS	ADULTOS	NIÑOS	ADULTOS	NIÑOS	ADULTOS
a) TOTAL ATENCIONES DE URGENCIA	265.051	94.693	170.358	31.351	30.797	35.126	84.772	3.805	9.605	24.411	45.184
b) TOTAL ATENCION DE URGENCIA POR CAUSAS RESPIRATORIAS	67.577	37.160	30.417	10.169	1.765	19.324	23.213	982	841	6.685	4.598
c) % RESPIRATORIAS SERVICIO DE URGENCIA	25,5%	39,2%	17,9%	32,4%	5,7%	55,0%	27,4%	25,8%	8,8%	27,4%	10,2%

c = b/a

CUADRO N° 9 HOSPITALIZACIONES POR IRA Y ERA (URGENCIAS)

	TOTAL URGENCIAS			H.C.L.S.B.A.		H.U.A.P.	CRS	HEC	
	TOTAL	NIÑOS	ADULTOS	NIÑOS	ADULTOS	ADULTOS	ADULTOS	NIÑOS	ADULTOS
b) TOTAL ATENCIONES POR CAUSAS RESPIRATORIAS	24.199	16.854	7.345	10.169		1.765	982	6.685	4.598
q) HOSPITALIZACIONES POR CAUSAS RESPIRATORIAS	958	461	497	330		364	1	131	132
r) % HOSPIT. CAUSAS RESPIRATORIAS / AT. RESPIRATORIAS	4,0%	2,7%	6,8%	3,2%		20,6%	0,1%	2,0%	2,9%
s) TOTAL HOSPITALIZACIONES	6.833	1.500	5.333	1.104		4.677	14	396	642
t) % HOSPIT. CAUSAS RESPIRATORIAS / TOTAL HOSPITALIZ.	14,0%	30,7%	9,3%	29,9%		7,8%	7,1%	33,1%	20,6%

CUADRO N° 10: CONSULTAS DE MORBILIDAD Y POR CAUSAS RESPIRATORIAS EN ATENCION PRIMARIA

NO MUNICIPALES

	TOTAL	NIÑOS	ADULTOS
a) TOTAL CONSULTAS DE MORBILIDAD	64.545	19.004	45.541
b) TOTAL CONSULTAS POR CAUSAS RESPIRATORIAS	17.312	10.767	6.545
NEUMONIA	743	267	476
SINDROME BRONQUIAL OBSTRUCTIVO	3.880	3.115	765
INFLUENZA	10	0	10
EPOC	285	1	284
RESTO DE CAUSAS RESPIRATORIAS	12.394	7.384	5.010
c) % RESPIRATORIAS AT.PRIMARIA	26,8%	56,7%	14,4%

c = b/a

MUNICIPALES

	TOTAL	NIÑOS	ADULTOS
	55.171	15.626	39.545
	15.067	9.084	5.983
	542	197	345
	2.634	2.043	591
	40	9	31
	222	9	213
	11.629	6.826	4.803
	27,3%	58,1%	15,1%

	TOTAL	NIÑOS	ADULTOS
d) TOTAL RECHAZOS (Incluye Respiratorias)	4.923	1.395	3.528
e) TOTAL CONSULTAS DE MORBILIDAD+ RECHAZOS	69.468	20.399	49.069
f) % RECHAZOS EN AT. PRIMARIA	7,1%	6,8%	7,2%

f = d/e

	TOTAL	NIÑOS	ADULTOS
	3.141	912	2.229
	58.312	16.538	41.774
	5,4%	5,5%	5,3%

* INCLUYE SAPU VOULLIEME, SAPU CHUCHUNCO, SAPU JURICIC, SAPU CONSULTORIO N° 1, SAPU MAIPU, SAPU NOGALES Y SAPU INSUNZA

ACUMULADO IRA - ERA (CAMPAÑA DE INVIERNO)
2014

SEMANA EPIDEMIOLOGICA N°

24

CUADRO N° 8: CONSULTAS DE URGENCIA Y CAUSAS RESPIRATORIAS IRA Y ERA DEL SSMC

	TOTAL ATENCIONES DE URGENCIA (Incluye CRS)			HCSBA NIÑOS	HUAP ADULTOS	SAPU'S *		CRS MAIPU		HEC	
	TOTAL	NIÑOS	ADULTOS			NIÑOS	ADULTOS	NIÑOS	ADULTOS	NIÑOS	ADULTOS
a) TOTAL ATENCIONES DE URGENCIA	150.664	60.209	90.455	21.130	14.732	21.889	45.848	0	0	17.190	29.875
b) TOTAL ATENCION DE URGENCIA POR CAUSAS RESPIRATORIAS	45.223	25.942	19.281	7.605	983	13.370	14.870	0	0	4.967	3.428
c) % RESPIRATORIAS SERVICIO DE URGENCIA	30,0%	43,1%	21,3%	36,0%	6,7%	61,1%	32,4%	#iDIV/0!	#iDIV/0!	28,9%	11,5%

c = b/a

CUADRO N° 9 HOSPITALIZACIONES POR IRA Y ERA (URGENCIAS)

	TOTAL URGENCIAS			H.C.L.S.B.A.		H.U.A.P.	CRS	HEC	
	TOTAL	NIÑOS	ADULTOS	NIÑOS	ADULTOS	ADULTOS	ADULTOS	NIÑOS	ADULTOS
b) TOTAL ATENCIONES POR CAUSAS RESPIRATORIAS	16.983	12.572	4.411	7.605		983	0	4.967	3.428
q) HOSPITALIZACIONES POR CAUSAS RESPIRATORIAS	616	357	259	247		191	0	110	68
r) % HOSPIT. CAUSAS RESPIRATORIAS / AT. RESPIRATORIAS	3,6%	2,8%	5,9%	3,2%		19,4%	#iDIV/0!	2,2%	2,0%
s) TOTAL HOSPITALIZACIONES	3.695	951	2.744	643		2.413	0	308	331
t) % HOSPIT. CAUSAS RESPIRATORIAS / TOTAL HOSPITALIZ.	16,7%	37,5%	9,4%	38,4%		7,9%	#iDIV/0!	35,7%	20,5%

r = q/ b

t = q/s

CUADRO N° 10: CONSULTAS DE MORBILIDAD Y POR CAUSAS RESPIRATORIAS EN ATENCION PRIMARIA

NO MUNICIPALES

	TOTAL	NIÑOS	ADULTOS
a) TOTAL CONSULTAS DE MORBILIDAD	64.545	19.004	45.541
b) TOTAL CONSULTAS POR CAUSAS RESPIRATORIAS	17.312	10.767	6.545
NEUMONIA	743	267	476
SINDROME BRONQUIAL OBSTRUCTIVO	3.880	3.115	765
INFLUENZA	10	0	10
EPOC	285	1	284
RESTO DE CAUSAS RESPIRATORIAS	12.394	7.384	5.010
c) % RESPIRATORIAS AT.PRIMARIA	26,8%	56,7%	14,4%

c = b/a

MUNICIPALES

	TOTAL	NIÑOS	ADULTOS
	55.171	15.626	39.545
	15.067	9.084	5.983
	542	197	345
	2.634	2.043	591
	40	9	31
	222	9	213
	11.629	6.826	4.803
	27,3%	58,1%	15,1%

c = b/a

	TOTAL	NIÑOS	ADULTOS
d) TOTAL RECHAZOS (Incluye Respiratorias)			
e) TOTAL CONSULTAS DE MORBILIDAD+ RECHAZOS	4.923	1.395	3.528
f) % RECHAZOS EN AT. PRIMARIA	69.468	20.399	49.069
	7,1%	6,8%	7,2%

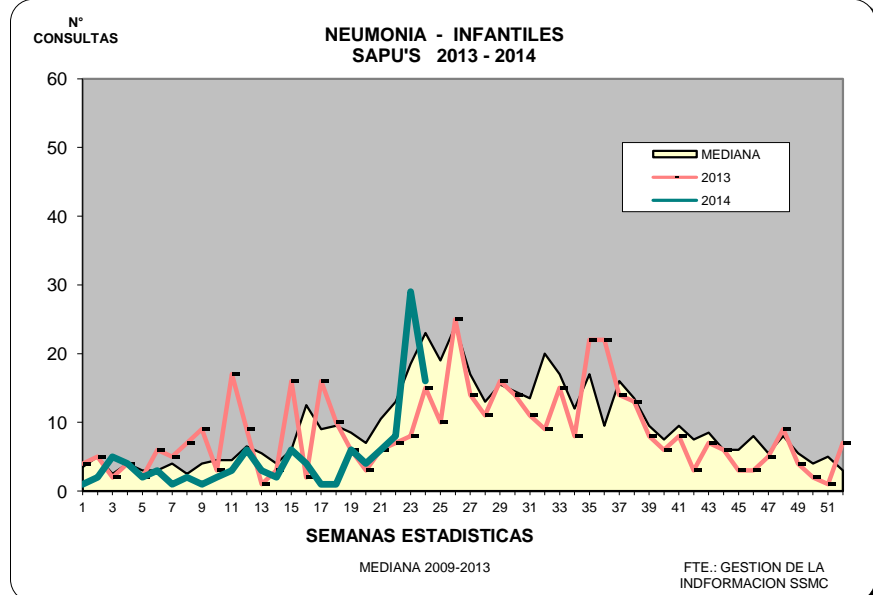
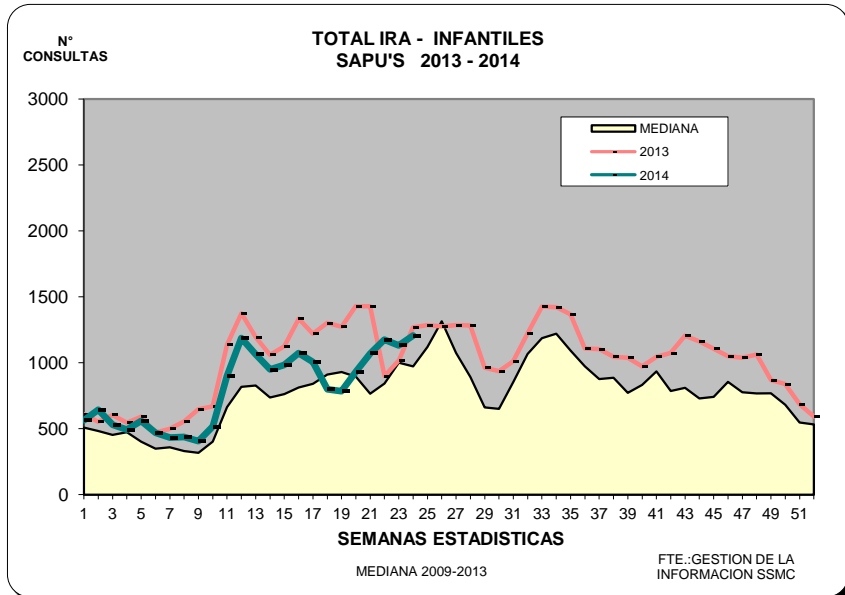
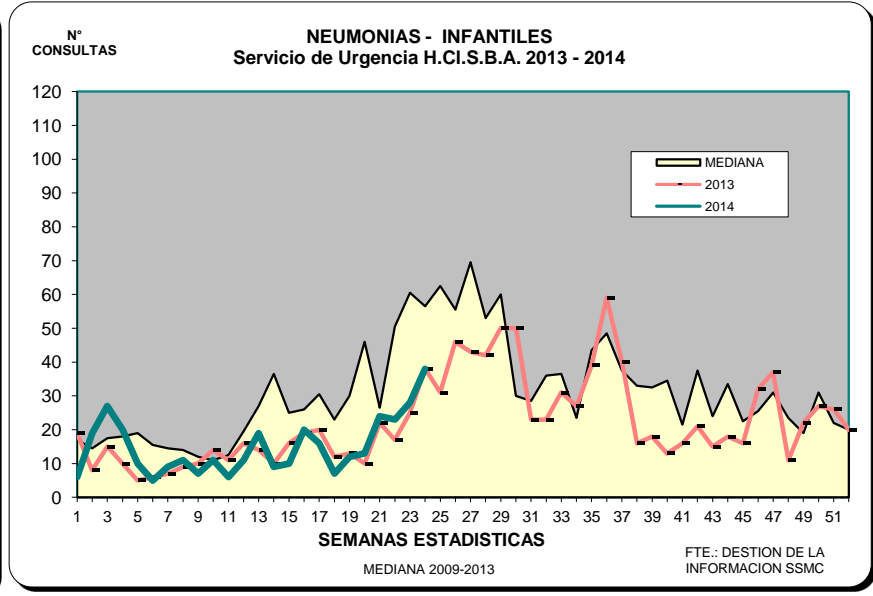
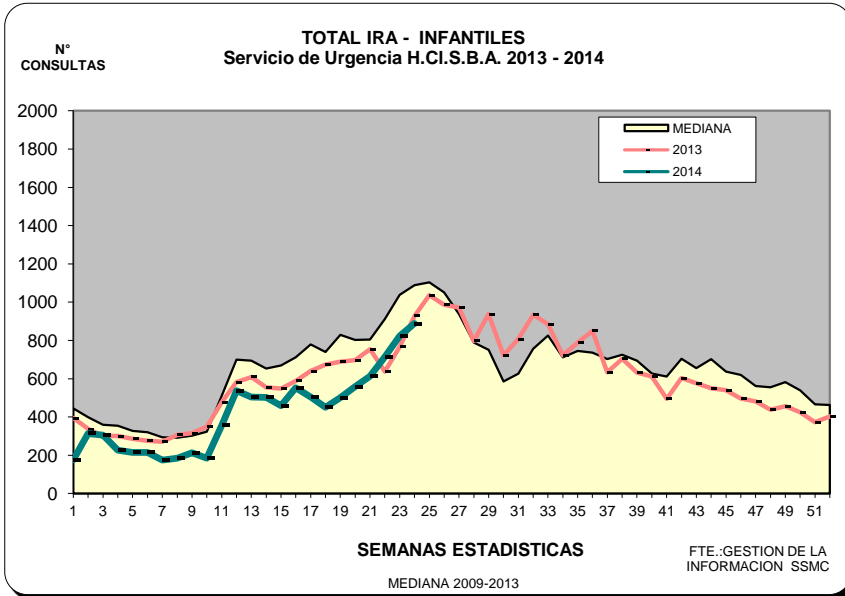
f = d/e

	TOTAL	NIÑOS	ADULTOS
	3.141	912	2.229
	58.312	16.538	41.774
	5,4%	5,5%	5,3%

f = d/e

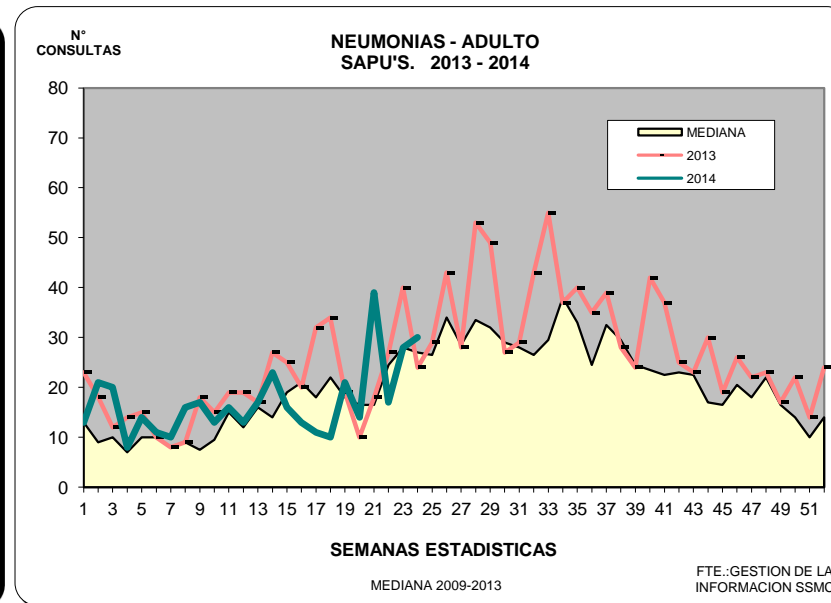
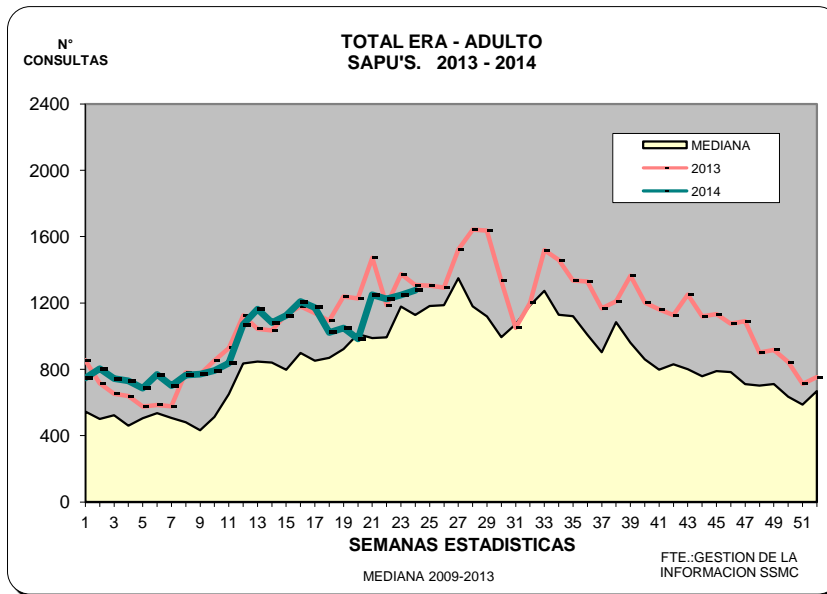
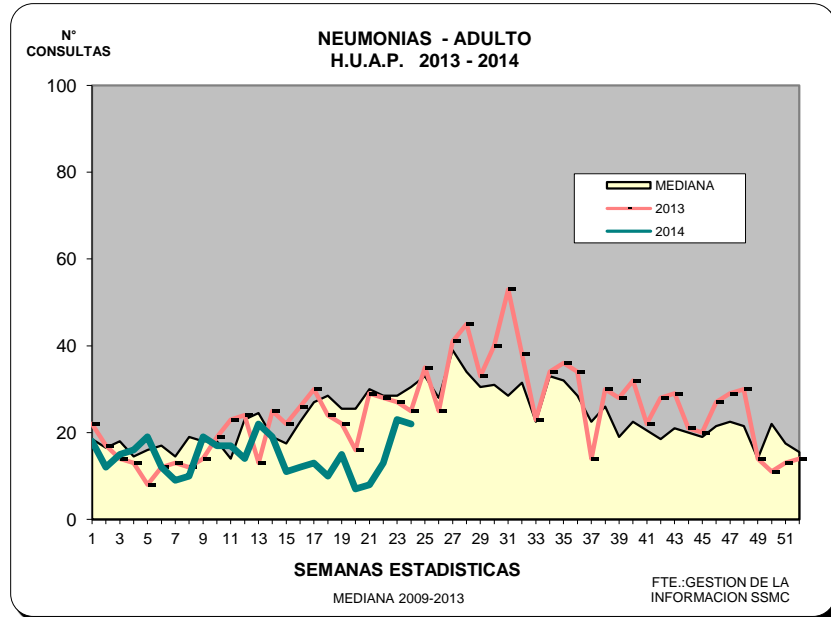
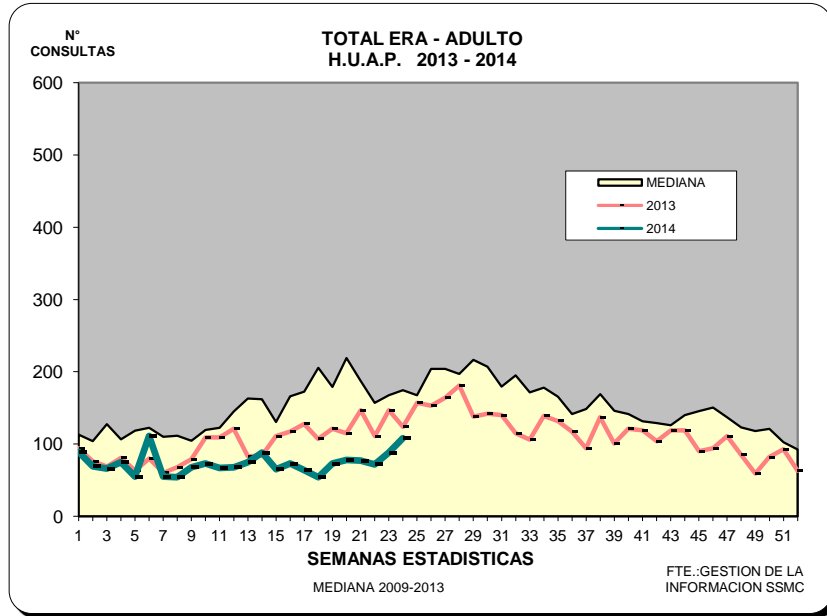
* INCLUYE SAPU VOULLIEME, SAPU CHUCHUNCO, SAPU JURICIC, SAPU CONSULTORIO N° 1, SAPU MAIPU, SAPU NOGALES Y SAPU INSUNZA

IRAS Y NEUMONIAS INFANTILES

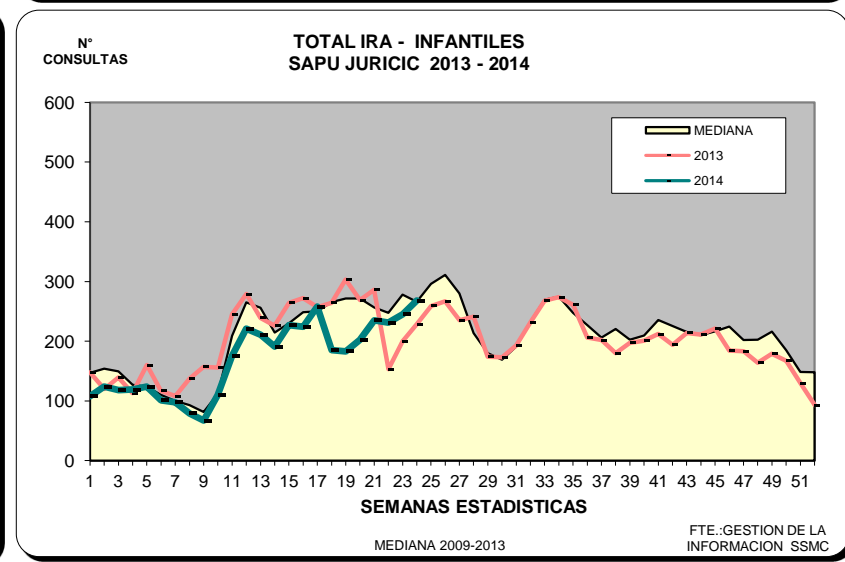
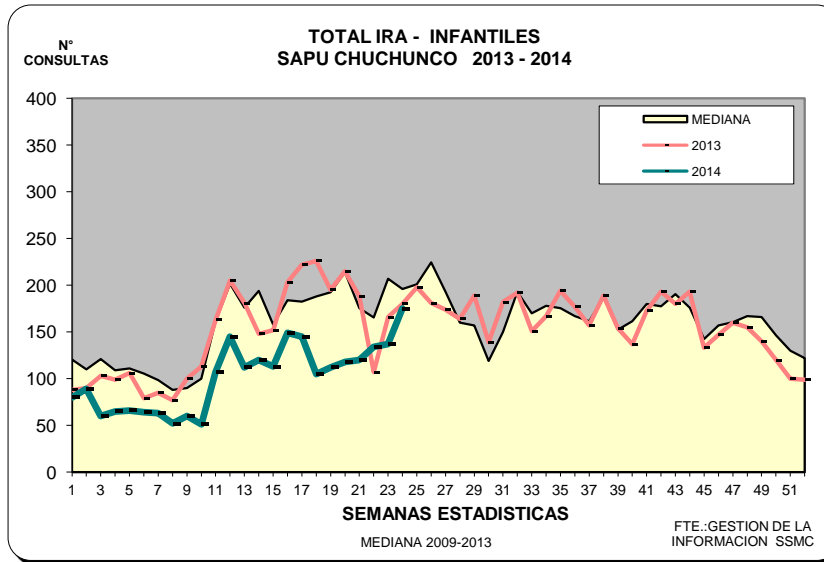
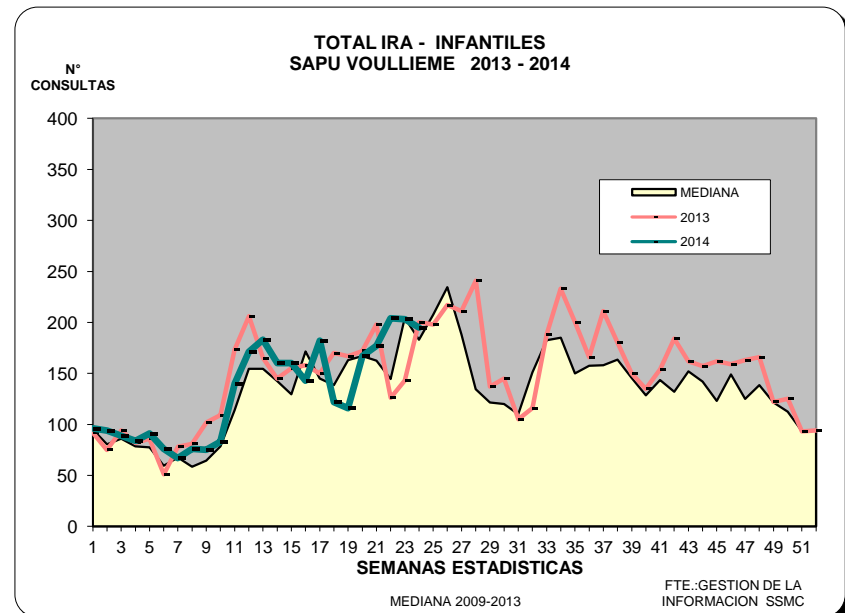
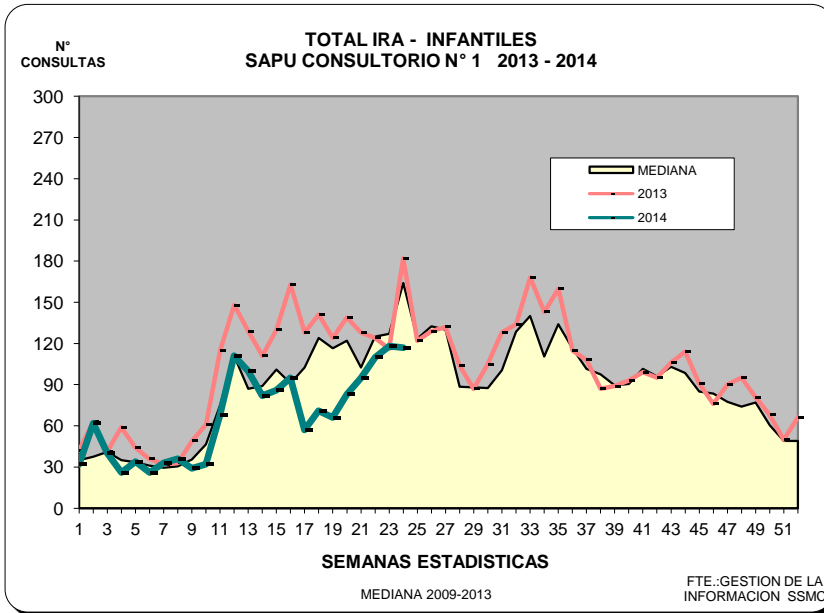


NOTA: 2001: 2 SAPU's - 2002: 4 SAPU's - 2004: 5 SAPU's - 2012: 7 SAPU's

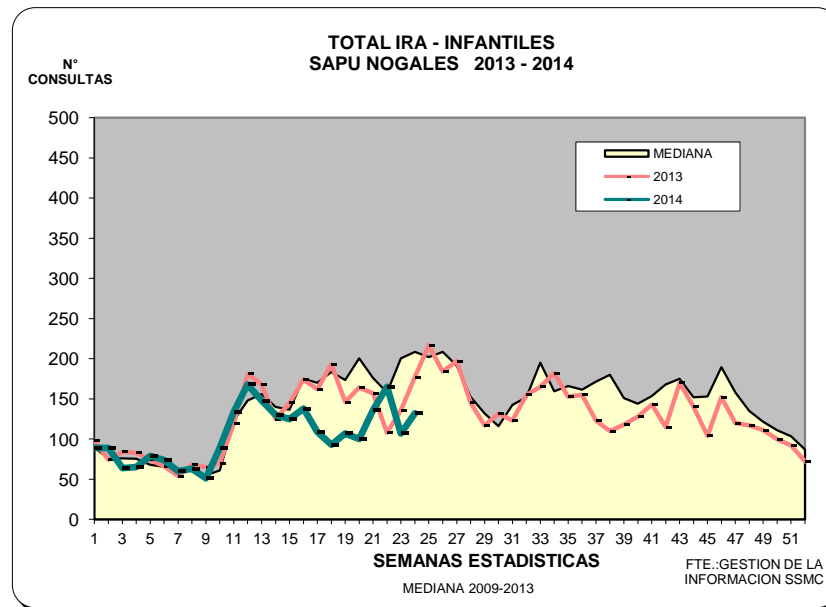
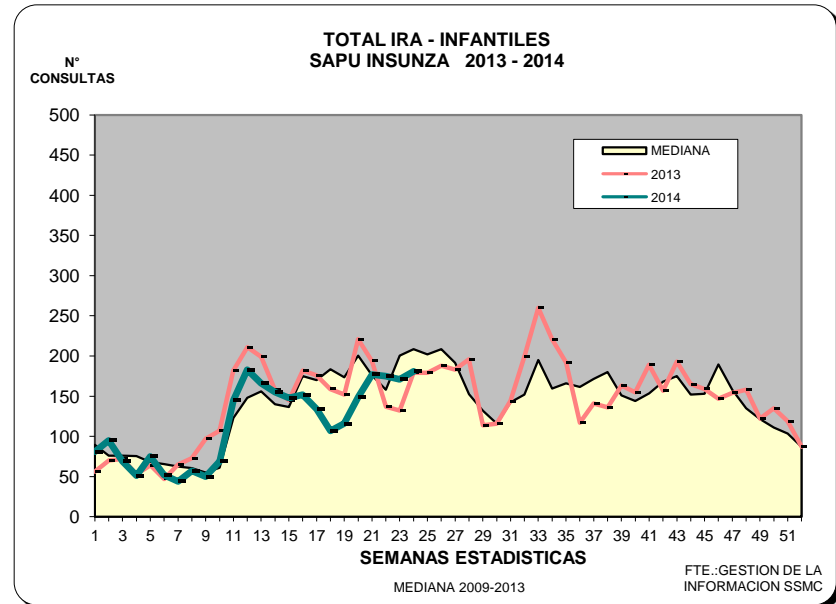
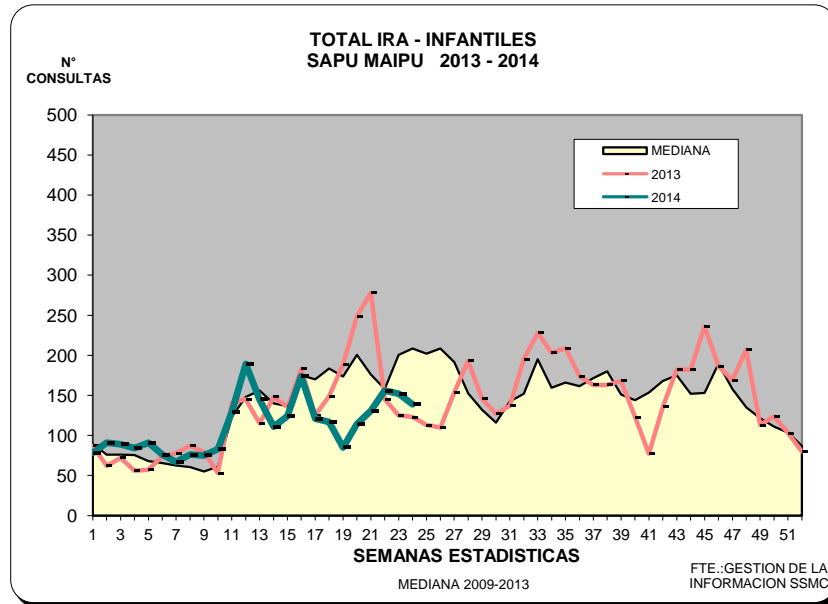
ERAS Y NEUMONIAS ADULTOS



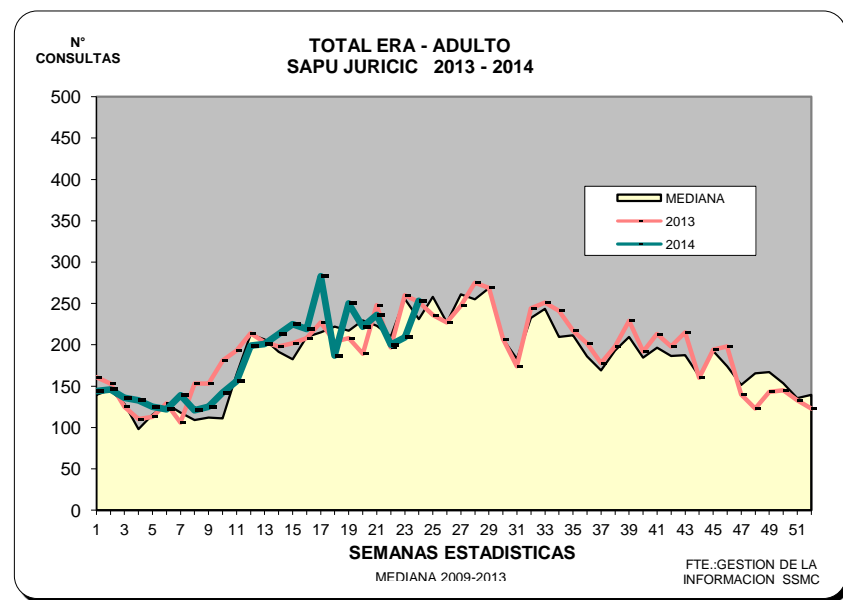
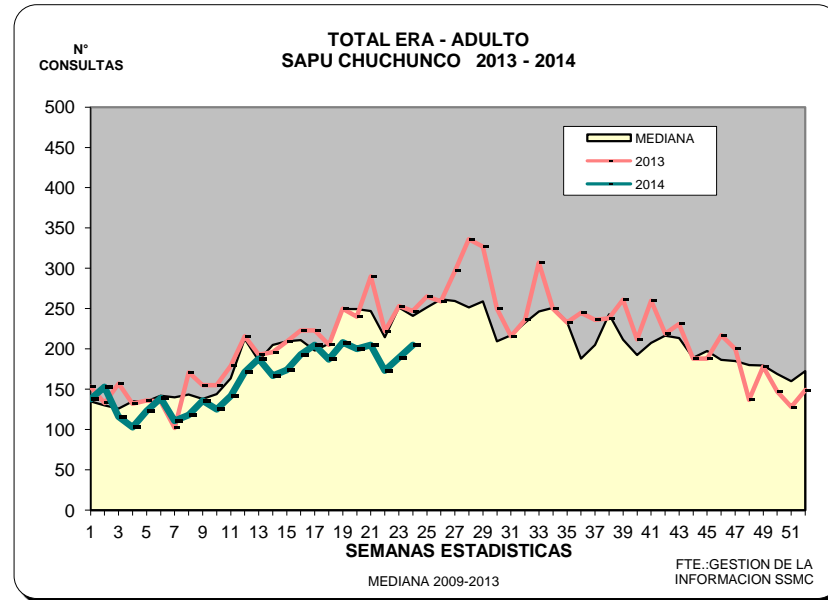
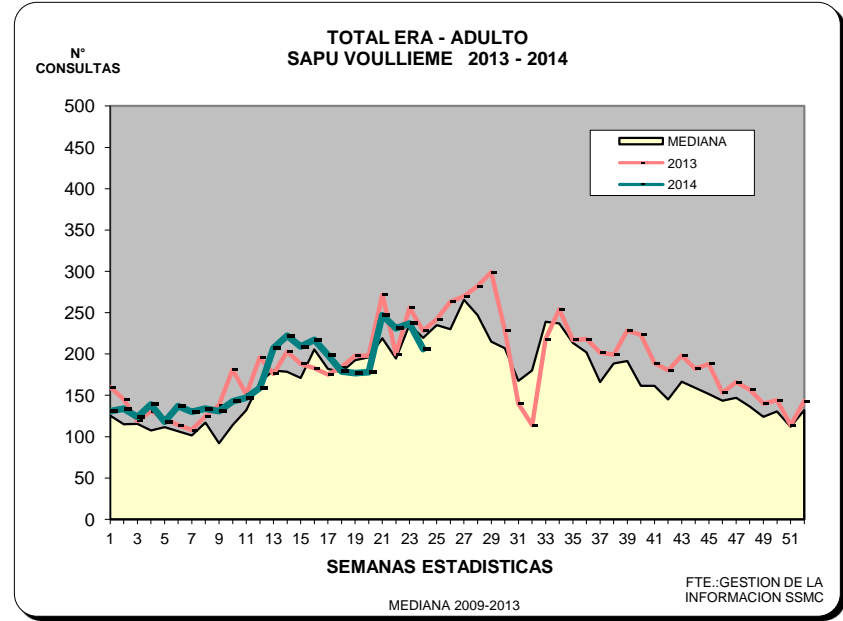
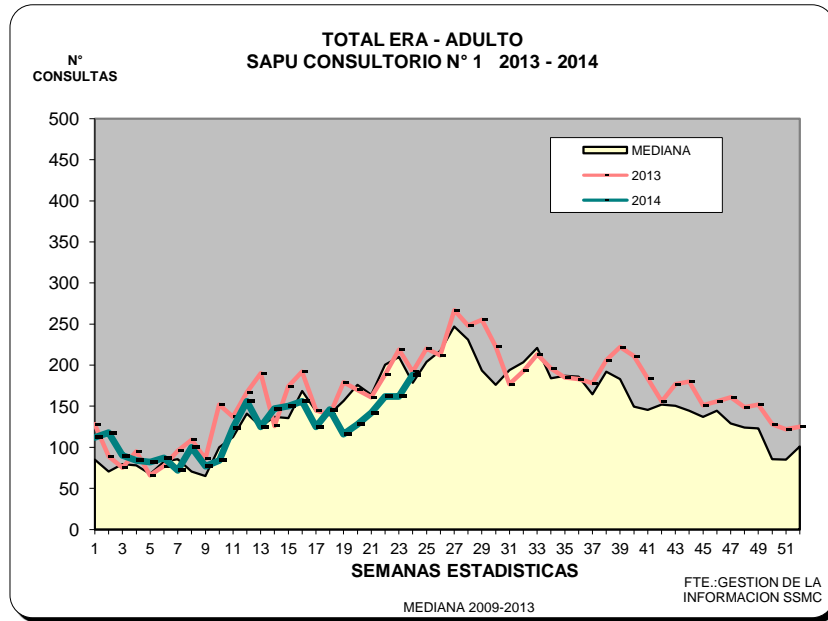
IRAS SAPU



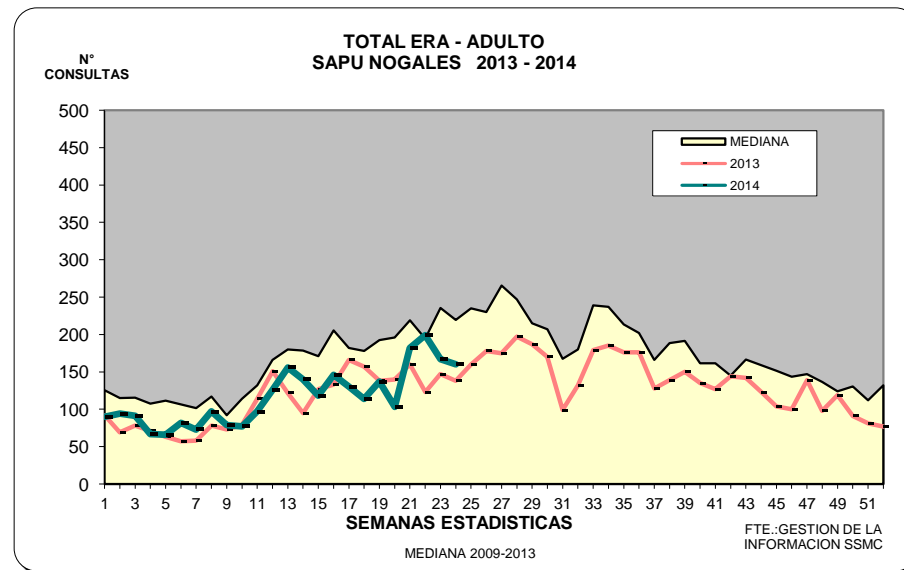
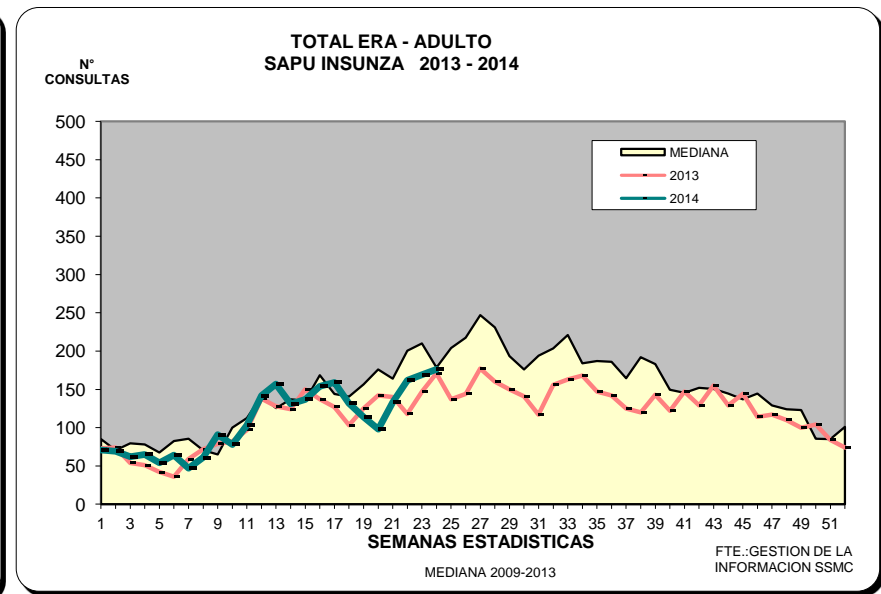
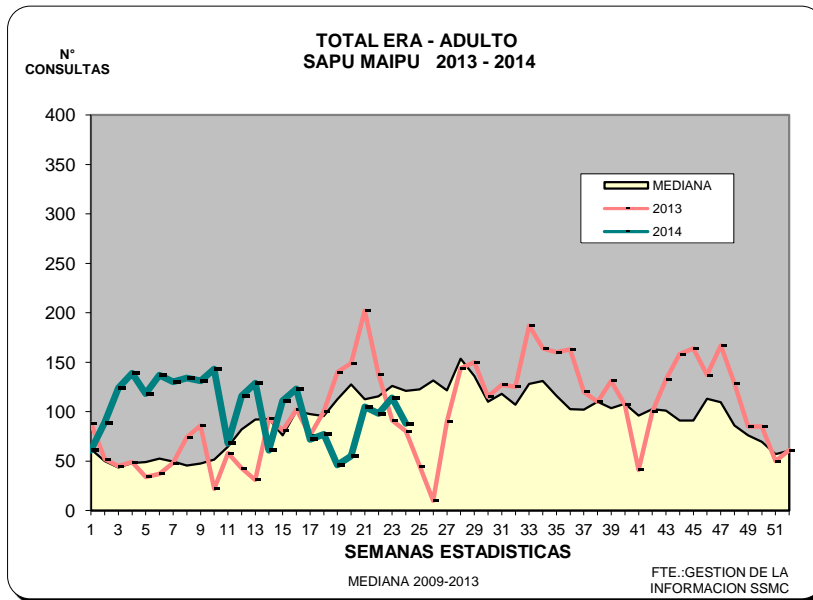
IRAS SAPU



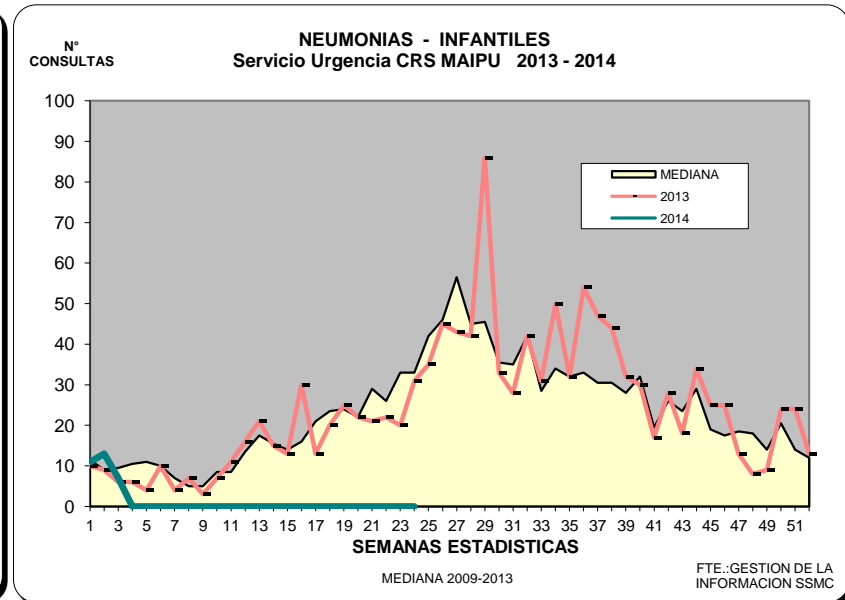
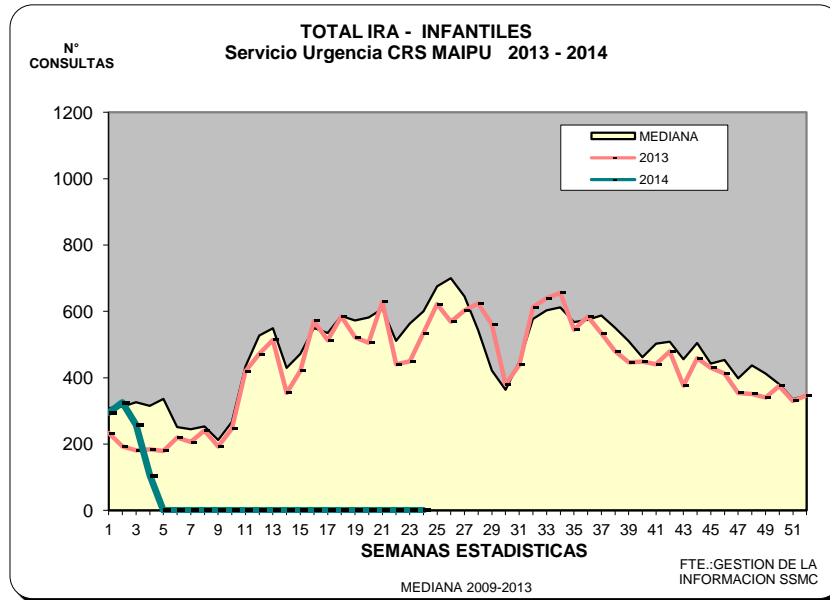
ERAS SAPU



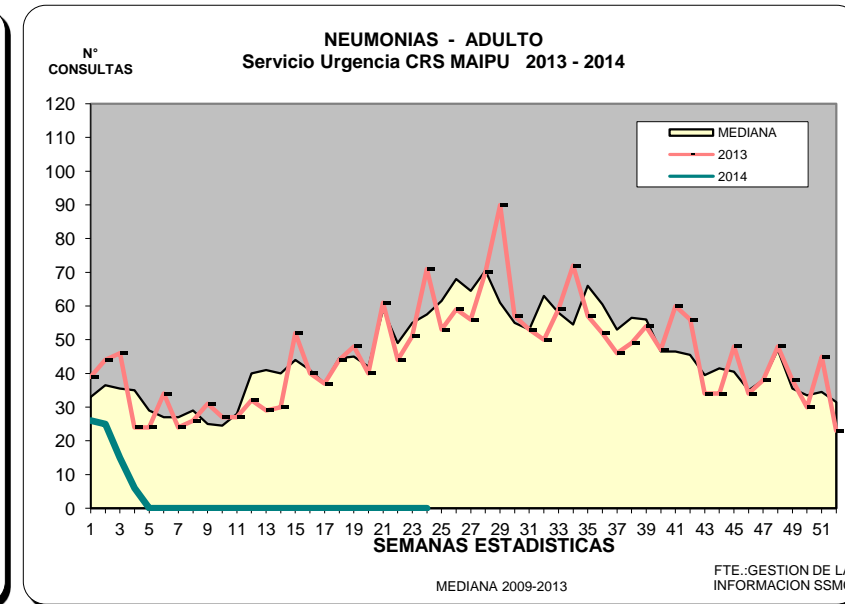
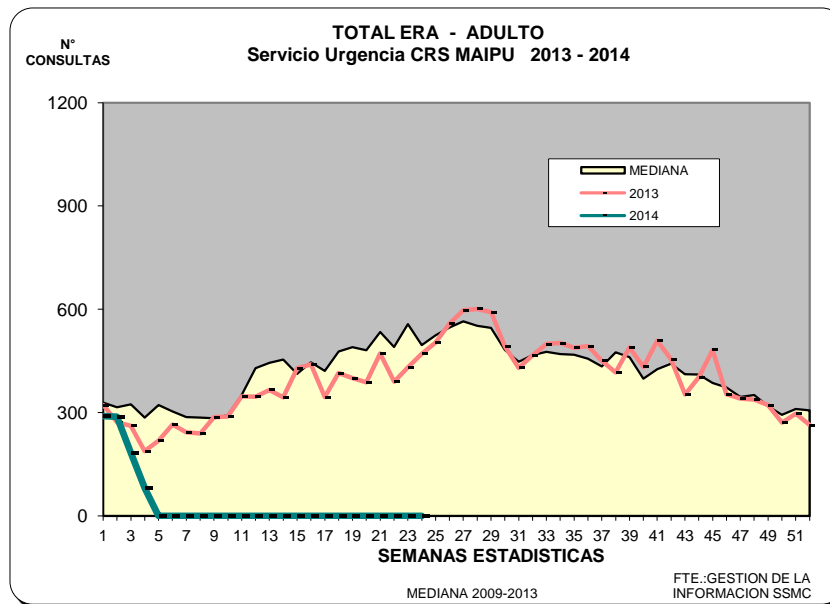
ERAS SAPU



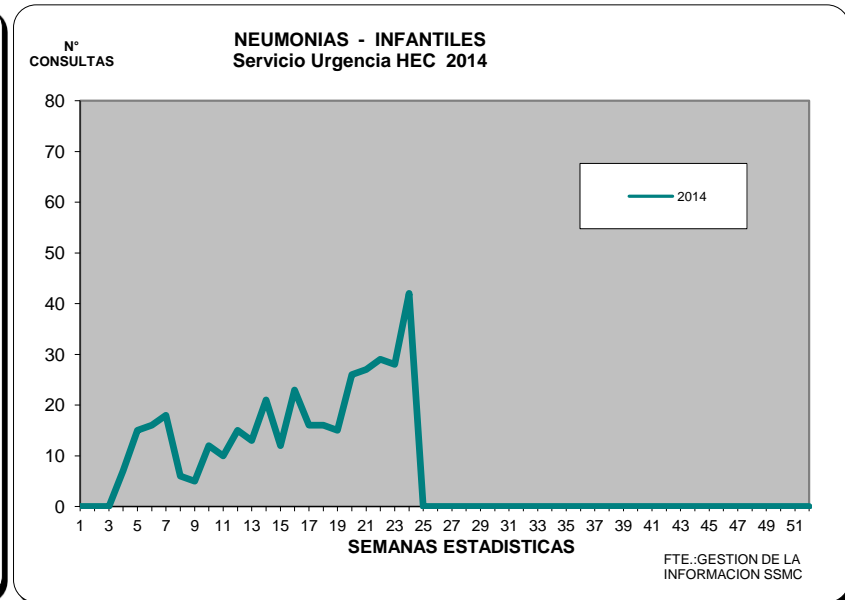
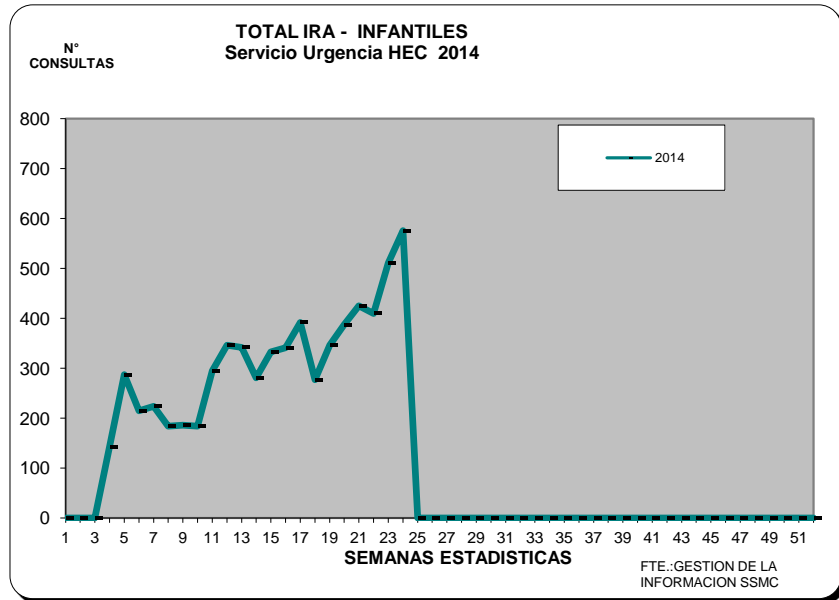
IRA - C.R.S.



ERA - C.R.S.



IRA - HEC



ERA - HEC

