

IRA - ERA

2014

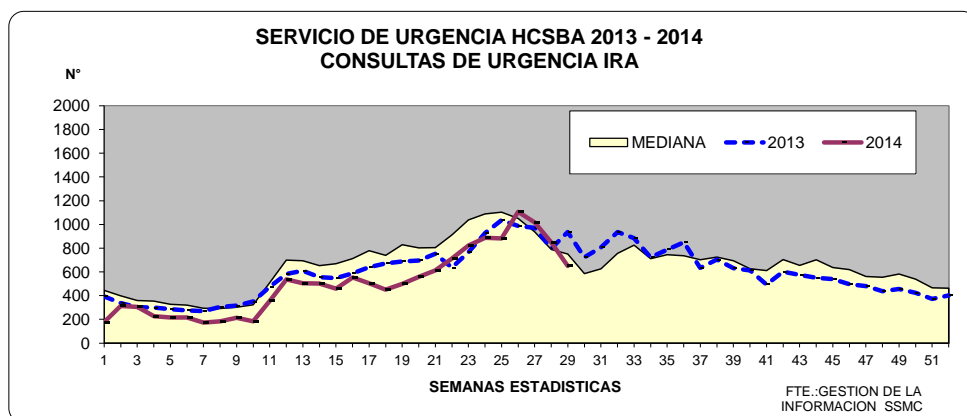
SEMANA ESTADISTICA N° 29
SEMANA : Del 13 al 19 de Julio de 2014

SEMANA EPIDEMIOLOGICA N° 29
SEMANA DEL : Del 13 al 19 de Julio de 2014

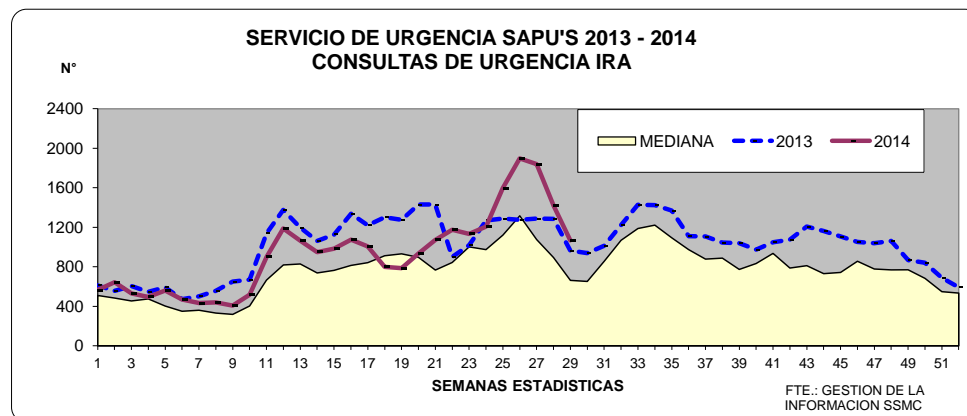
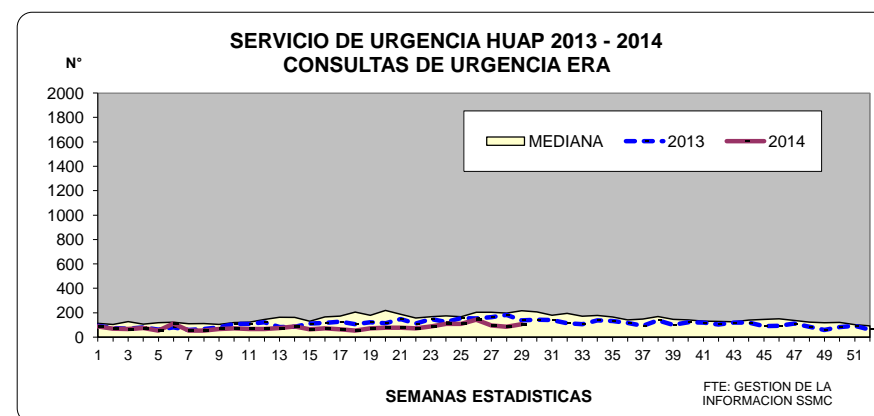
CUADRO N° 1: CONSULTAS DE URGENCIA Y CAUSAS RESPIRATORIAS IRA Y ERA DEL SSMC

	TOTAL ATENCIONES DE URGENCIA (Incluye CRS)			HCSBA NIÑOS	HUAP ADULTOS	SAPU'S *		CRS MAIPU		HEC	
	TOTAL	NIÑOS	ADULTOS			NIÑOS	ADULTOS	NIÑOS	ADULTOS	NIÑOS	ADULTOS
a) TOTAL ATENCIONES DE URGENCIA	10.644	3.466	7.178	1.161	838	1.479	4.134	0	0	826	2.206
b) TOTAL ATENCION DE URGENCIA POR CAUSAS RESPIRATORIAS	4.510	2.135	2.375	651	105	1.068	1.868	0	0	416	402
c) % RESPIRATORIAS SERVICIO DE URGENCIA	42,4%	61,6%	33,1%	56,1%	12,5%	72,2%	45,2%	#¡DIV/0!	#¡DIV/0!	50,4%	18,2%

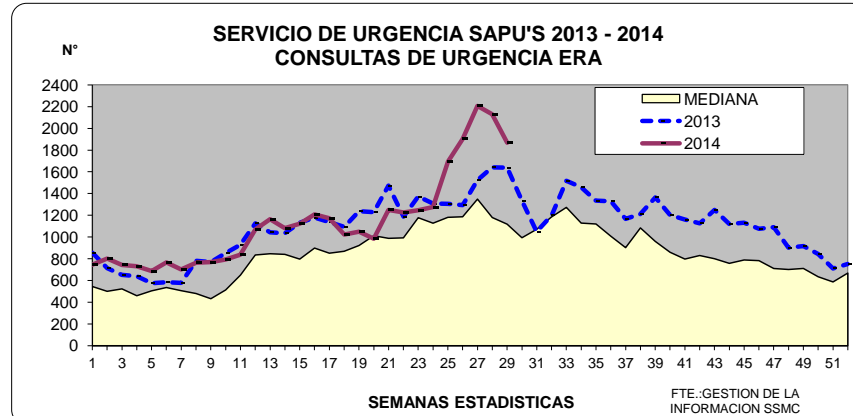
c = b/a



NOTA: SE CALCULO LA MEDIANA DE LOS ULTIMOS 5 AÑOS (2009-2013)



NOTA: SE CALCULO LA MEDIANA DE LOS ULTIMOS 5 AÑOS (2009-2013)



SEMANA EPIDEMIOLOGICA N° 29
SEMANA DEL : Del 13 al 19 de Julio de 2014

	TOTAL URGENCIAS (Incluye CRS)		
	TOTAL	NIÑOS	ADULTOS
b) TOTAL ATENCION DE URGENCIA POR CAUSAS RESPIRATORIAS	4.510	2.135	2.375
d) NEUMONIAS	250	80	170
e) % NEUMONIAS / TOTAL ATENCION DE URGENCIA POR CAUSAS RESPIRATORIAS	5,5%	3,7%	7,2%
f) % NEUMONIAS / TOTAL ATENCIONES DE URGENCIA	2,3%	2,3%	2,4%
g) S.B.O. - CRISIS OBSTRUCTIVA	1.239	696	543
h) % S.B.O. / TOTAL ATENCION DE URGENCIA POR CAUSAS RESPIRATORIAS	27,5%	32,6%	22,9%

HCSBA NIÑOS	HUAP ADULTOS	SAPU'S *	
		NIÑOS	ADULTOS
651	105	1.068	1.868
28	28	20	61
4,3%	26,7%	1,9%	3,3%

CRS MAIPU	
NIÑOS	ADULTOS
0	0
0	0
#iDIV/0!	#iDIV/0!

HEC	
NIÑOS	ADULTOS
416	402
32	81
7,7%	20,1%

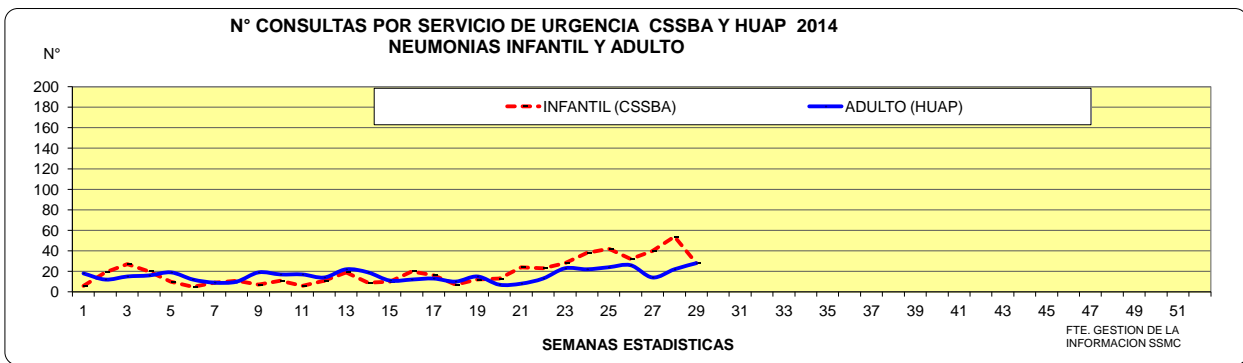
2,4%	3,3%	1,4%	1,5%	#iDIV/0!	#iDIV/0!
241	13	311	434	0	0
37,0%	12,4%	29,1%	23,2%	#iDIV/0!	#iDIV/0!

e = d/b

f = d/a

h = g/b

3,9%	3,7%
144	96
34,6%	23,9%



CUADRO N° 3

NEUMONIAS EN MENORES DE UN AÑO	TOTAL URGENCIAS (Incluye CRS)	MENORES DE UN AÑO			
	TOTAL	HCSBA	SAPU'S *	CRS MAIPU	HEC
i) TOTAL ATENCIONES DE URGENCIA EN MENORES DE 1 AÑO	661	272	222	0	167
j) NEUMONIAS EN MENORES DE UN AÑO	16	4	6	0	6
k) % NEUMONIAS / TOTAL ATENCIONES DE URGENCIA (EN < DE 1 AÑO)	2,4%	1,5%	2,7%	#iDIV/0!	3,6%
l) % NEUMONIAS EN MENOR DE UN AÑO / TOTAL DE NEUMONIAS INF.	20,0%	14,3%	30,0%	#iDIV/0!	#iDIV/0!

NEUMONIAS DE 1 a 4 AÑOS

i) TOTAL ATENCIONES DE URGENCIA DE 1 a 4 AÑOS	1.569	550	681	0	338
j) NEUMONIAS DE 1 a 4 AÑOS	53	22	9	0	22
k) % NEUMONIAS (1 a 4 a) / TOTAL ATENCIONES DE URGENCIA (1 a 4 a)	3,4%	4,0%	1,3%	#iDIV/0!	6,5%
l) % NEUMONIAS DE 1 a 4 AÑOS / TOTAL DE NEUMONIAS INF.	66,3%	78,6%	45,0%	#iDIV/0!	68,8%

k = j/i
l = j/d

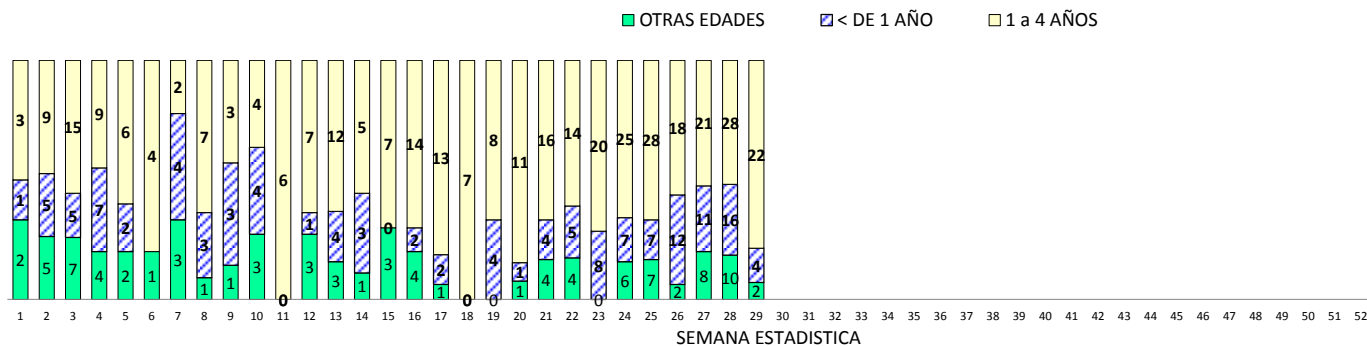
CUADRO N° 4 NEUMONIAS EN MAYORES DE 65 AÑOS

MAYORES DE 65 AÑOS	TOTAL URGENCIAS (Incluye CRS)	MAYORES DE 65 AÑOS			
	TOTAL	HUAP	SAPU'S *	CRS MAIPU	HEC
m) TOTAL ATENCIONES DE URGENCIA EN MAYORES DE 65 AÑOS	1.287	213	575	0	499
n) NEUMONIAS EN MAYORES DE 65 AÑOS	107	18	42	0	47
o) % NEUMONIAS / TOTAL ATENC. DE URGENCIA (EN > DE 65 A)	8,3%	8,5%	7,3%	#iDIV/0!	9,4%
p) % NEUMONIAS EN MAYORES DE 65 AÑOS / TOTAL DE NEUMONIAS	62,9%	64,3%	68,9%	#iDIV/0!	58,0%

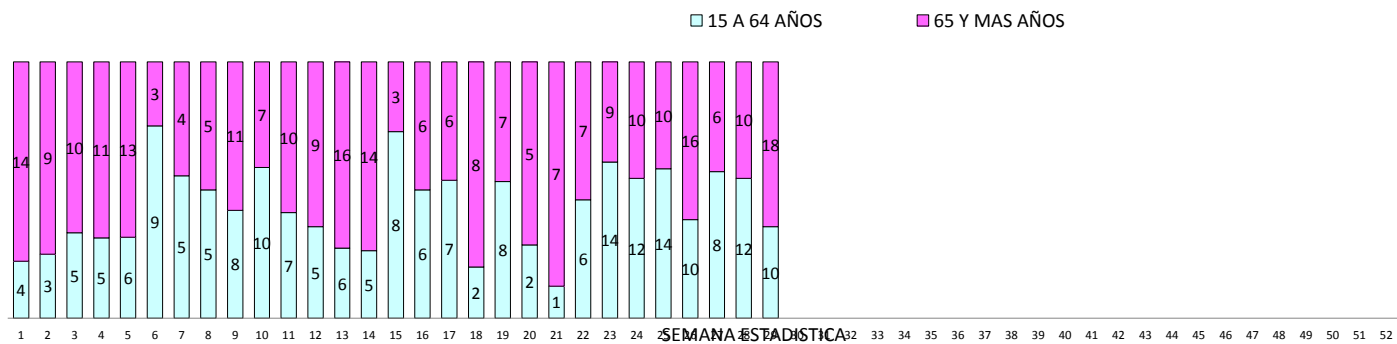
o = n/m
p = n/d

* INCLUYE SAPU VOULLIEME, SAPU CHUCHUNCO, SAPU JURICIC, SAPU CONSULTORIO N° 1, SAPU MAIPU, SAPU NOGALES Y SAPU INSUNZA

**Nº DE CONSULTAS INFANTILES POR NEUMONIAS 2014
 HOSPITAL CLINICO SAN BORJA ARRIARAN**

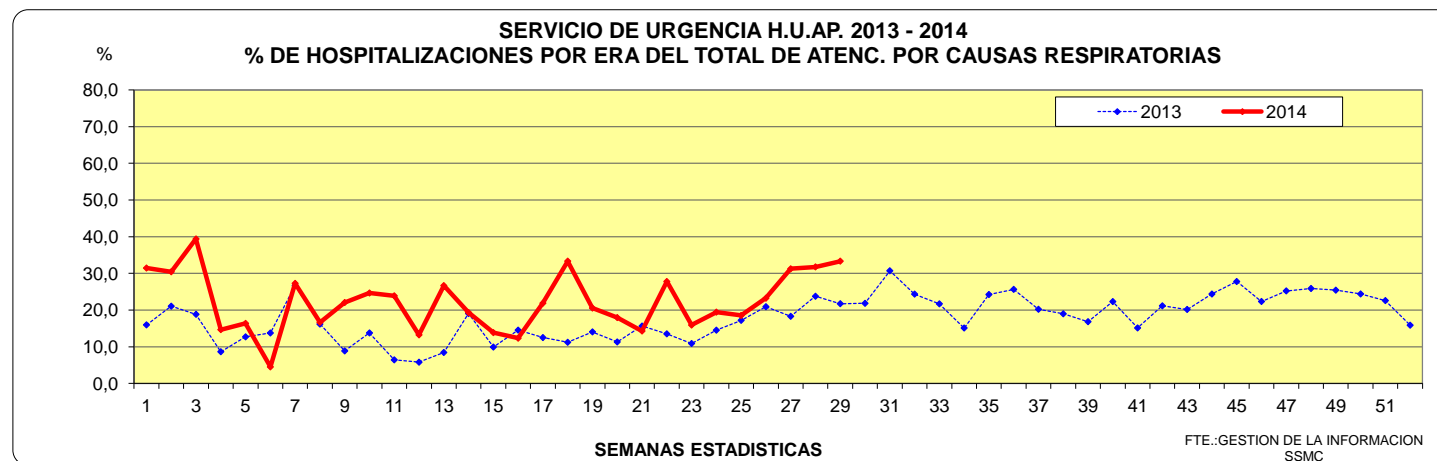
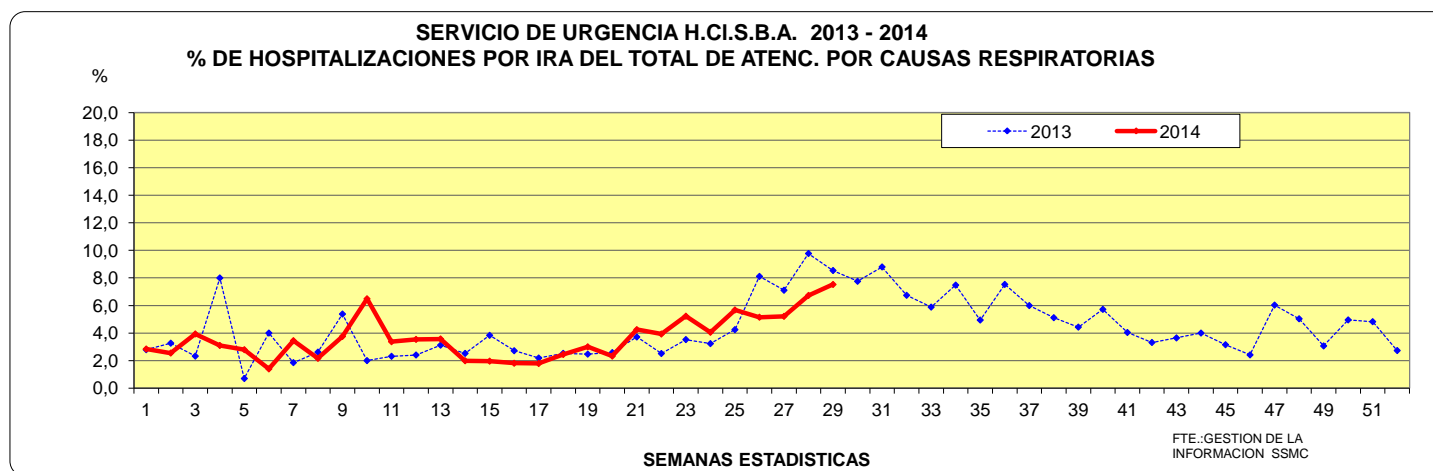


**Nº DE CONSULTAS DEL ADULTO POR NEUMONIAS 2014
 HOSPITAL URGENCIA ASISTENCIA PUBLICA**



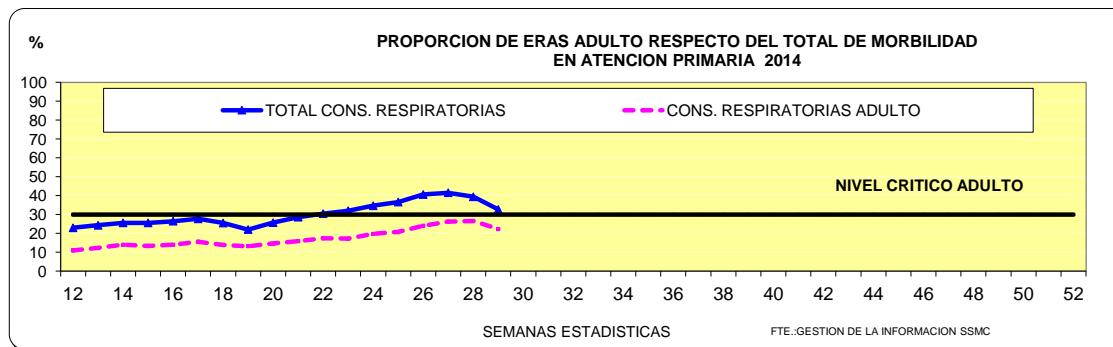
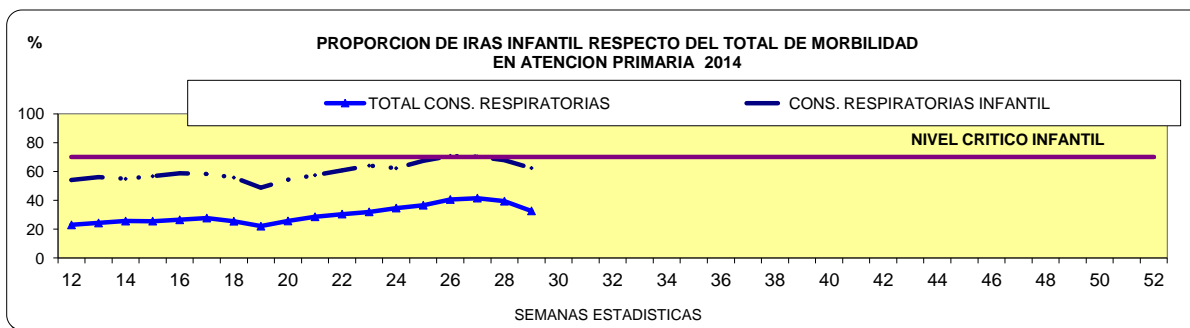
SEMANA EPIDEMIOLOGICA N° 29
SEMANA DEL : Del 13 al 19 de Julio de 2014

	TOTAL URGENCIAS			HCSBA		HEC		HUAP ADULTOS	CRS ADULTOS
	TOTAL	NIÑOS	ADULTOS	NIÑOS	ADULTOS	NIÑOS	ADULTOS		
b) TOTAL ATENCIONES POR CAUSAS RESPIRATORIAS	1.574	1.067	507	651		416	402	105	0
g) HOSPITALIZACIONES POR CAUSAS RESPIRATORIAS	119	70	49	49		21	14	35	0
r) % HOSPIT. CAUSAS RESPIRATORIAS / AT. RESPIRATORIAS	7,6%	6,6%	9,7%	7,5%		5,0%	3,5%	33,3%	#¡DIV/0!
s) TOTAL HOSPITALIZACIONES	349	105	244	67		38	39	205	0
t) % HOSPIT. CAUSAS RESPIRATORIAS / TOTAL HOSPITALIZ.	34,1%	66,7%	20,1%	73,1%		55,3%	35,9%	17,1%	#¡DIV/0!



CUADRO 7: CONSULTAS DE MORBILIDAD Y POR CAUSAS RESPIRATORIAS EN ATENCION PRIMARIA
SEMANA EPIDEMIOLOGICA Nº 29
SEMANA DEL : Del 13 al 19 de Julio de 2014

	TOTAL CENTROS DE SALUD			c = b/a	CES NO MUNICIPALES			c = b/a	CES MUNICIPALES			c = b/a
	TOTAL	NIÑOS	ADULTOS		TOTAL	NIÑOS	ADULTOS		TOTAL	NIÑOS	ADULTOS	
a) TOTAL CONSULTAS DE MORBILIDAD	8.177	2.122	6.055		4.493	1.177	3.316		3.684	945	2.739	
b) TOTAL CONSULTAS POR CAUSAS RESPIRATORIAS	2.672	1.324	1.348		1.423	713	710		1.249	611	638	
NEUMONIA	188	61	127		122	40	82		66	21	45	
SINDROME BRONQUIAL OBSTRUCTIVO	607	411	196		373	269	104		234	142	92	
INFLUENZA	18	3	15		10	1	9		8	2	6	
EPOC	40	0	40		24	0	24		16	0	16	
RESTO DE CAUSAS RESPIRATORIAS	1.819	849	970		894	403	491		925	446	479	
c) % RESPIRATORIAS AT.PRIMARIA	32,7%	62,4%	22,3%		31,7%	60,6%	21,4%		33,9%	64,7%	23,3%	
d) TOTAL RECHAZOS (Incluye Respiratorias)	316	78	238		150	22	128		166	56	110	
e) TOTAL CONSULTAS DE MORBILIDAD+ RECHAZOS	8.493	2.200	6.293	f = d/e	4.643	1.199	3.444	f = d/e	3.850	1.001	2.849	f = d/e
f) % RECHAZOS EN AT. PRIMARIA	3,7%	3,5%	3,8%		3,2%	1,8%	3,7%		4,3%	5,6%	3,9%	



ACUMULADO IRA - ERA
2014

SEMANA EPIDEMIOLOGICA Nº
SEMANA DEL :

29

CUADRO Nº 8: CONSULTAS DE URGENCIA Y CAUSAS RESPIRATORIAS IRA Y ERA DEL SSMC

	TOTAL ATENCIONES DE URGENCIA (Incluye CRS)			HCSBA NIÑOS	HUAP ADULTOS	SAPU'S *		CRS MAIPU		HEC	
	TOTAL	NIÑOS	ADULTOS			NIÑOS	ADULTOS	NIÑOS	ADULTOS	NIÑOS	ADULTOS
a) TOTAL ATENCIONES DE URGENCIA	327.201	120.796	206.405	40.405	35.338	45.381	104.509	3.805	9.605	31.205	56.953
b) TOTAL ATENCION DE URGENCIA POR CAUSAS RESPIRATORIAS	95.800	52.598	43.202	14.672	2.301	27.137	33.016	982	841	9.807	7.044
c) % RESPIRATORIAS SERVICIO DE URGENCIA	29,3%	43,5%	20,9%	36,3%	6,5%	59,8%	31,6%	25,8%	8,8%	31,4%	12,4%

c = b/a

CUADRO Nº 9 HOSPITALIZACIONES POR IRA Y ERA (URGENCIAS)

	TOTAL URGENCIAS			H.C.L.S.B.A.		H.U.A.P.	CRS	HEC	
	TOTAL	NIÑOS	ADULTOS	NIÑOS	ADULTOS	ADULTOS	ADULTOS	NIÑOS	ADULTOS
b) TOTAL ATENCIONES POR CAUSAS RESPIRATORIAS	34.806	24.479	10.327	14.672		2.301	982	9.807	7.044
q) HOSPITALIZACIONES POR CAUSAS RESPIRATORIAS	1.562	859	703	596		509	1	263	193
r) % HOSPIT. CAUSAS RESPIRATORIAS / AT. RESPIRATORIAS	4,5%	3,5%	6,8%	4,1%		22,1%	0,1%	2,7%	2,7%
s) TOTAL HOSPITALIZACIONES	8.629	2.089	6.540	1.489		5.683	14	600	843
t) % HOSPIT. CAUSAS RESPIRATORIAS / TOTAL HOSPITALIZ.	18,1%	41,1%	10,7%	40,0%		9,0%	7,1%	43,8%	22,9%

CUADRO Nº 10: CONSULTAS DE MORBILIDAD Y POR CAUSAS RESPIRATORIAS EN ATENCION PRIMARIA

NO MUNICIPALES

	TOTAL	NIÑOS	ADULTOS
a) TOTAL CONSULTAS DE MORBILIDAD	91.666	27.829	63.837
b) TOTAL CONSULTAS POR CAUSAS RESPIRATORIAS	27.590	16.711	10.879
NEUMONIA	1.434	591	843
SINDROME BRONQUIAL OBSTRUCTIVO	6.548	5.186	1.362
INFLUENZA	77	16	61
EPOC	436	9	427
RESTO DE CAUSAS RESPIRATORIAS	19.095	10.909	8.186
c) % RESPIRATORIAS AT.PRIMARIA	30,1%	60,0%	17,0%

c = b/a

MUNICIPALES

	TOTAL	NIÑOS	ADULTOS
	77.937	23.014	54.923
	23.979	14.215	9.764
	868	301	567
	4.428	3.345	1.083
	108	30	78
	320	9	311
	18.255	10.530	7.725
	30,8%	61,8%	17,8%

	TOTAL	NIÑOS	ADULTOS
d) TOTAL RECHAZOS (Incluye Respiratorias)	6.164	1.760	4.404
e) TOTAL CONSULTAS DE MORBILIDAD+ RECHAZOS	97.830	29.589	68.241
f) % RECHAZOS EN AT. PRIMARIA	6,3%	5,9%	6,5%

f = d/e

	TOTAL	NIÑOS	ADULTOS
	4.363	1.305	3.058
	82.300	24.319	57.981
	5,3%	5,4%	5,3%

* INCLUYE SAPU VOULLIEME, SAPU CHUCHUNCO, SAPU JURICIC, SAPU CONSULTORIO Nº 1, SAPU MAIPU, SAPU NOGALES Y SAPU INSUNZA

ACUMULADO IRA - ERA (CAMPAÑA DE INVIERNO)
2014

SEMANA EPIDEMIOLOGICA N°

29

CUADRO N° 8: CONSULTAS DE URGENCIA Y CAUSAS RESPIRATORIAS IRA Y ERA DEL SSMC

	TOTAL ATENCIONES DE URGENCIA (Incluye CRS)			HCSBA NIÑOS	HUAP ADULTOS	SAPU'S *		CRS MAIPU		HEC	
	TOTAL	NIÑOS	ADULTOS			NIÑOS	ADULTOS	NIÑOS	ADULTOS	NIÑOS	ADULTOS
a) TOTAL ATENCIONES DE URGENCIA	212.814	86.312	126.502	30.184	19.273	32.144	65.585	0	0	23.984	41.644
b) TOTAL ATENCION DE URGENCIA POR CAUSAS RESPIRATORIAS	73.446	41.380	32.066	12.108	1.519	21.183	24.673	0	0	8.089	5.874
c) % RESPIRATORIAS SERVICIO DE URGENCIA	34,5%	47,9%	25,3%	40,1%	7,9%	65,9%	37,6%	#iDIV/0!	#iDIV/0!	33,7%	14,1%

c = b/a

CUADRO N° 9 HOSPITALIZACIONES POR IRA Y ERA (URGENCIAS)

	TOTAL URGENCIAS			H.C.L.S.B.A.		H.U.A.P.	CRS	HEC	
	TOTAL	NIÑOS	ADULTOS	NIÑOS	ADULTOS	ADULTOS	ADULTOS	NIÑOS	ADULTOS
b) TOTAL ATENCIONES POR CAUSAS RESPIRATORIAS	27.590	20.197	7.393	12.108		1.519	0	8.089	5.874
q) HOSPITALIZACIONES POR CAUSAS RESPIRATORIAS	1.220	755	465	513		336	0	242	129
r) % HOSPIT. CAUSAS RESPIRATORIAS / AT. RESPIRATORIAS	4,4%	3,7%	6,3%	4,2%		22,1%	#iDIV/0!	3,0%	2,2%
s) TOTAL HOSPITALIZACIONES	5.491	1.540	3.951	1.028		3.419	0	512	532
t) % HOSPIT. CAUSAS RESPIRATORIAS / TOTAL HOSPITALIZ.	22,2%	49,0%	11,8%	49,9%		9,8%	#iDIV/0!	47,3%	24,2%

r = q/ b

t = q/s

CUADRO N° 10: CONSULTAS DE MORBILIDAD Y POR CAUSAS RESPIRATORIAS EN ATENCION PRIMARIA

NO MUNICIPALES

	TOTAL	NIÑOS	ADULTOS
a) TOTAL CONSULTAS DE MORBILIDAD	91.666	27.829	63.837
b) TOTAL CONSULTAS POR CAUSAS RESPIRATORIAS	27.590	16.711	10.879
NEUMONIA	1.434	591	843
SINDROME BRONQUIAL OBSTRUCTIVO	6.548	5.186	1.362
INFLUENZA	77	16	61
EPOC	436	9	427
RESTO DE CAUSAS RESPIRATORIAS	19.095	10.909	8.186
c) % RESPIRATORIAS AT.PRIMARIA	30,1%	60,0%	17,0%

c = b/a

MUNICIPALES

	TOTAL	NIÑOS	ADULTOS
	77.937	23.014	54.923
	23.979	14.215	9.764
	868	301	567
	4.428	3.345	1.083
	108	30	78
	320	9	311
	18.255	10.530	7.725
	30,8%	61,8%	17,8%

c = b/a

	TOTAL	NIÑOS	ADULTOS
d) TOTAL RECHAZOS (Incluye Respiratorias)			
e) TOTAL CONSULTAS DE MORBILIDAD+ RECHAZOS	6.164	1.760	4.404
f) % RECHAZOS EN AT. PRIMARIA	97.830	29.589	68.241
	6,3%	5,9%	6,5%

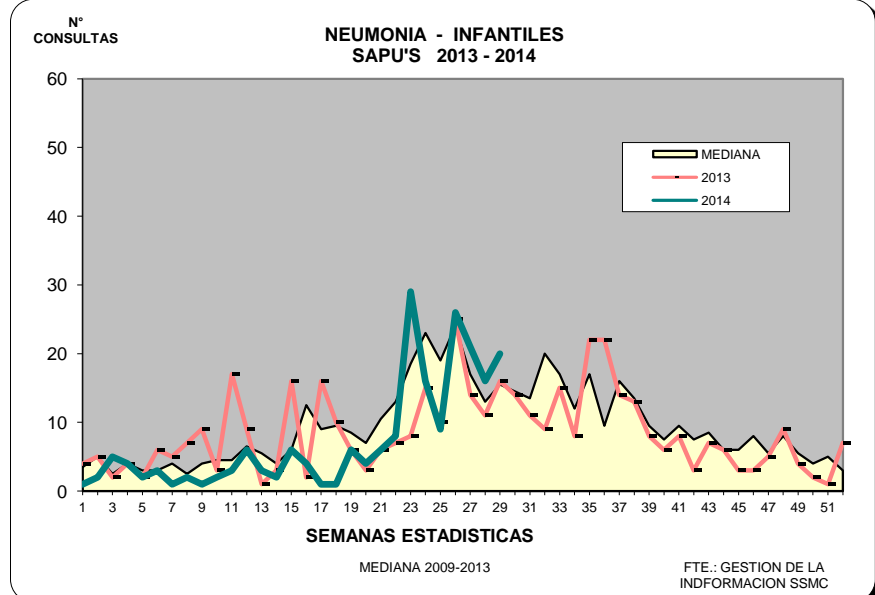
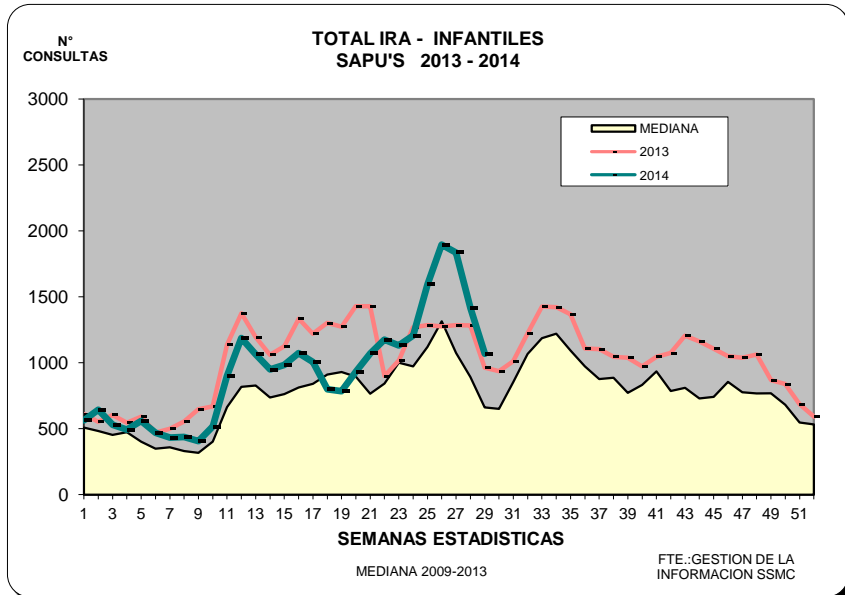
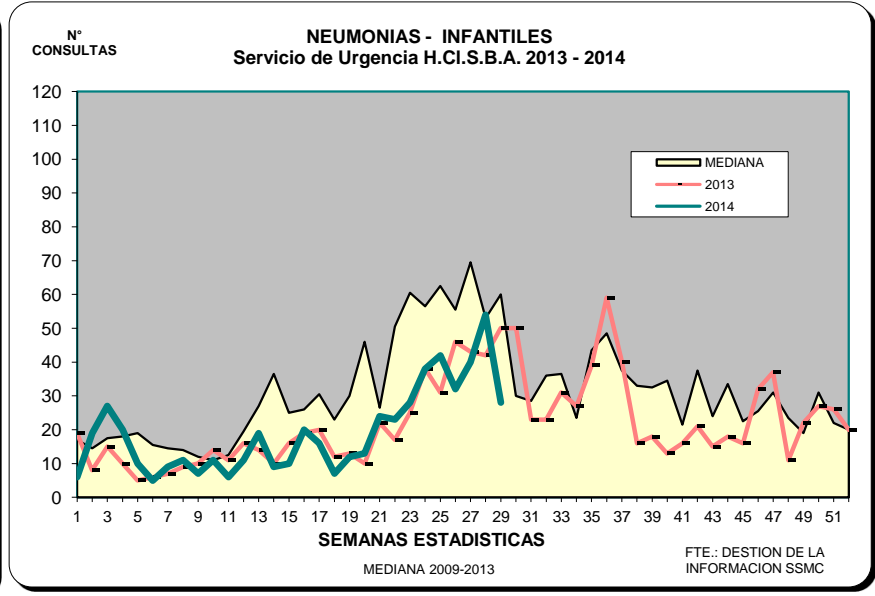
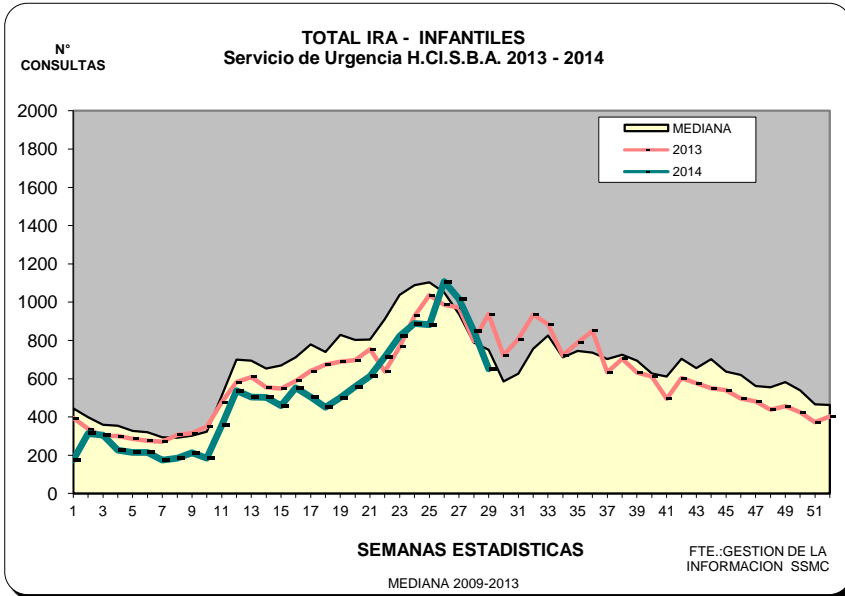
f = d/e

	TOTAL	NIÑOS	ADULTOS
	4.363	1.305	3.058
	82.300	24.319	57.981
	5,3%	5,4%	5,3%

f = d/e

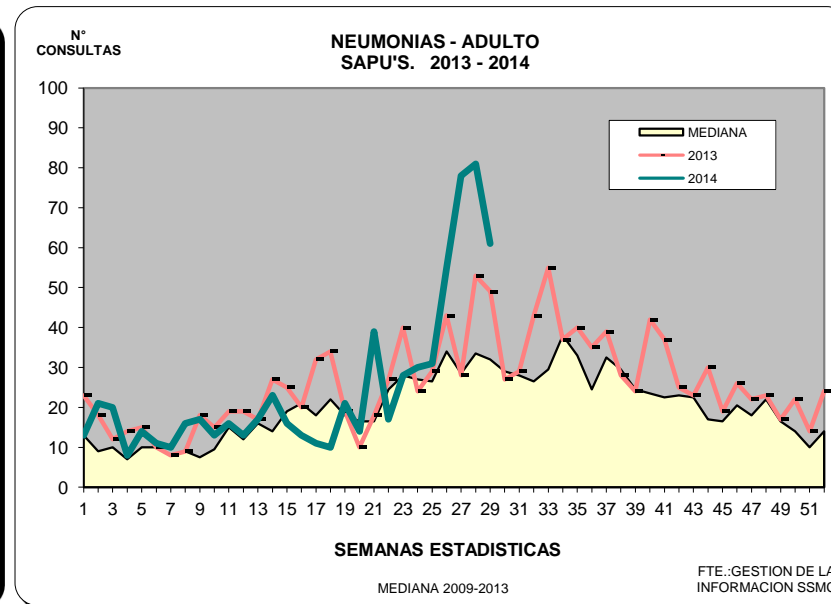
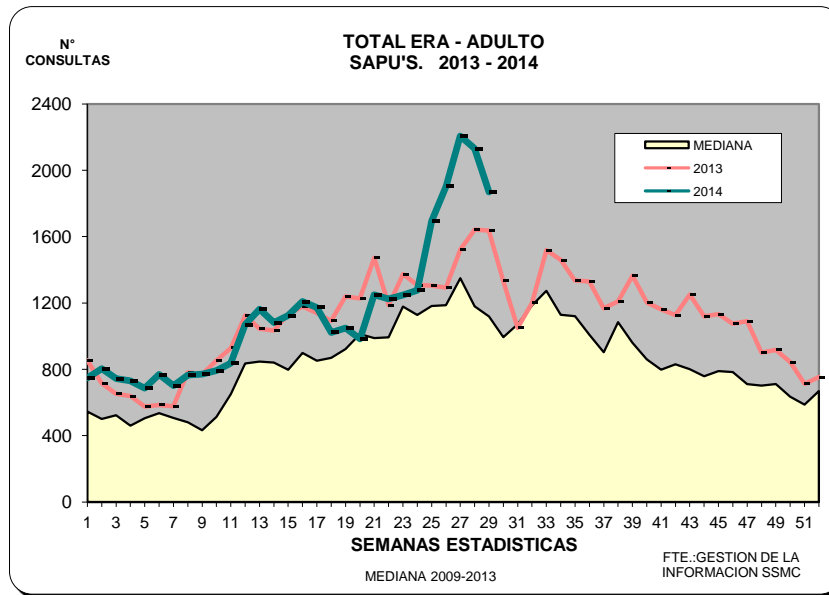
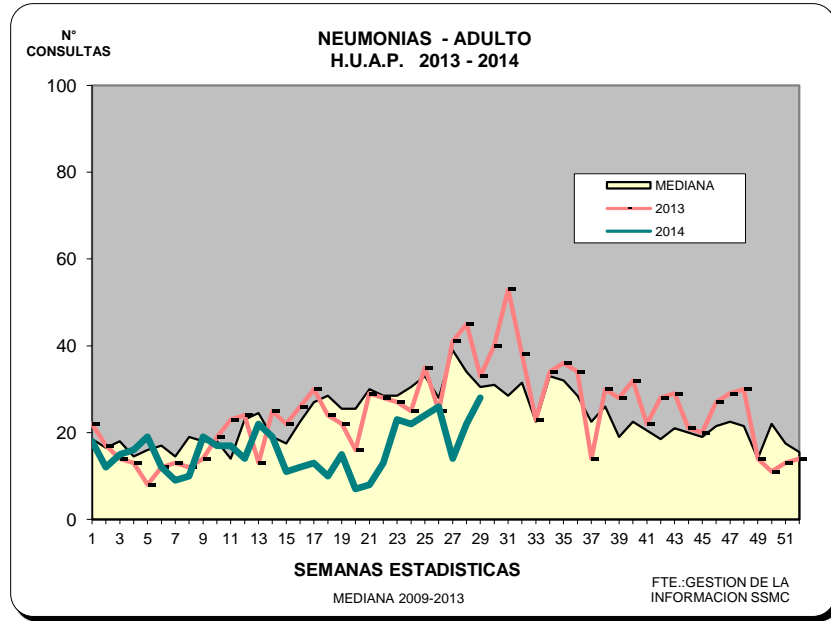
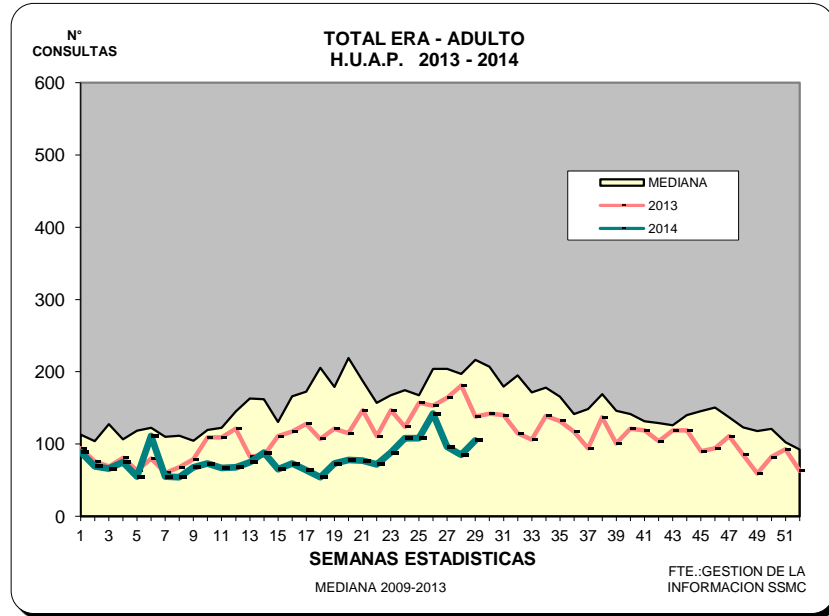
* INCLUYE SAPU VOULLIEME, SAPU CHUCHUNCO, SAPU JURICIC, SAPU CONSULTORIO N° 1, SAPU MAIPU, SAPU NOGALES Y SAPU INSUNZA

IRAS Y NEUMONIAS INFANTILES

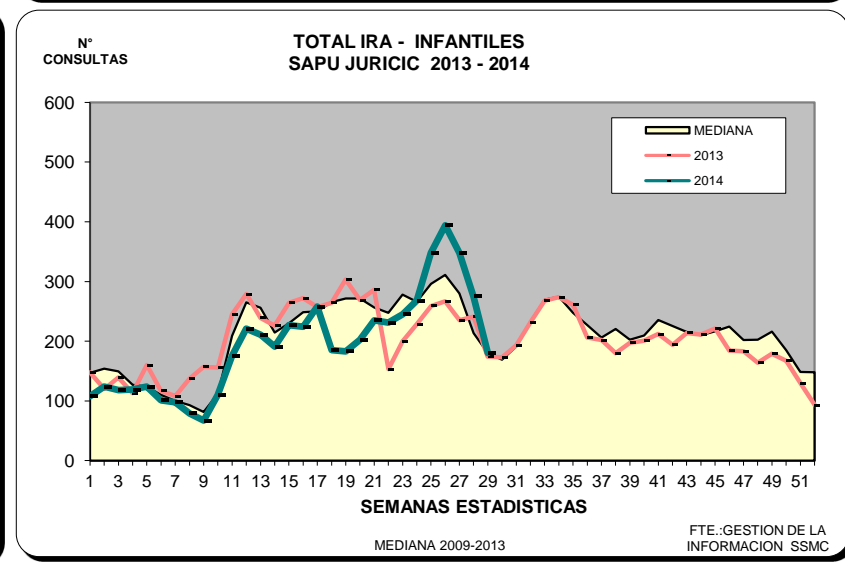
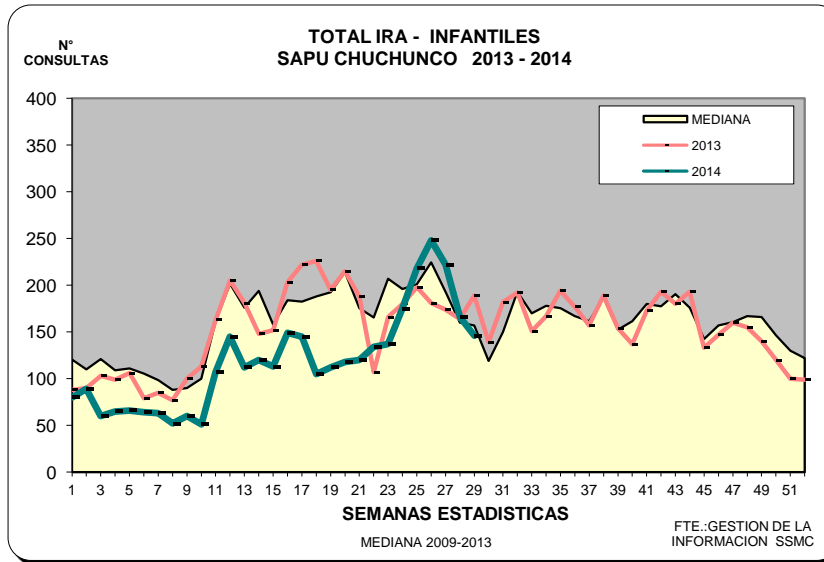
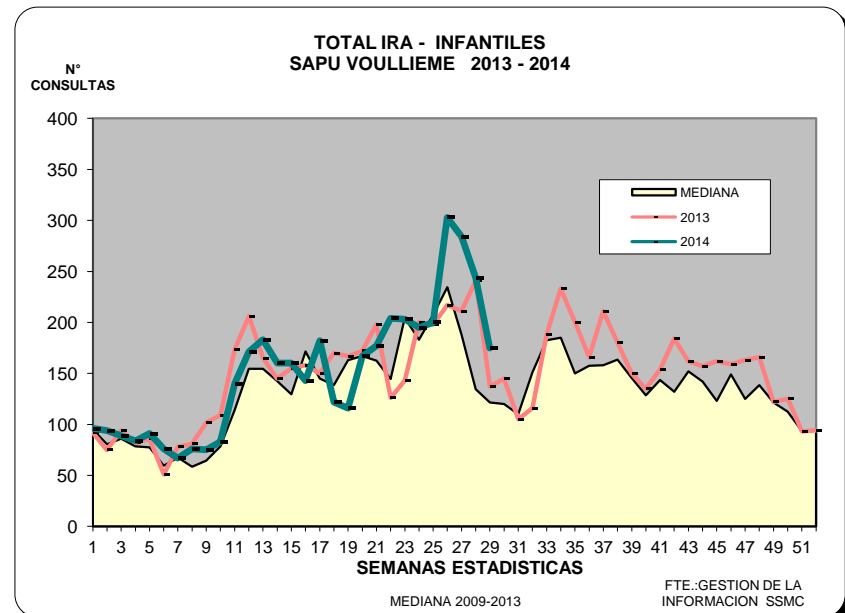
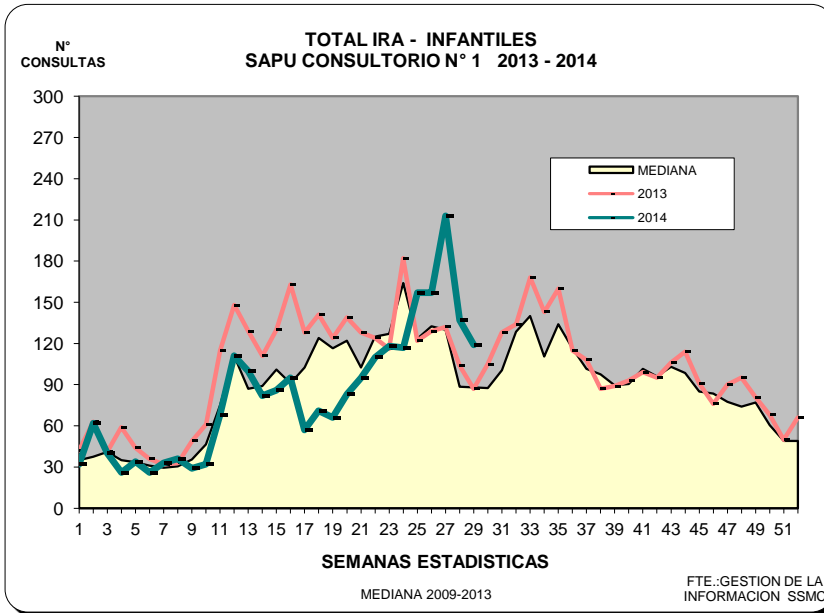


NOTA: 2001: 2 SAPU's - 2002: 4 SAPU's - 2004: 5 SAPU's - 2012: 7 SAPU's

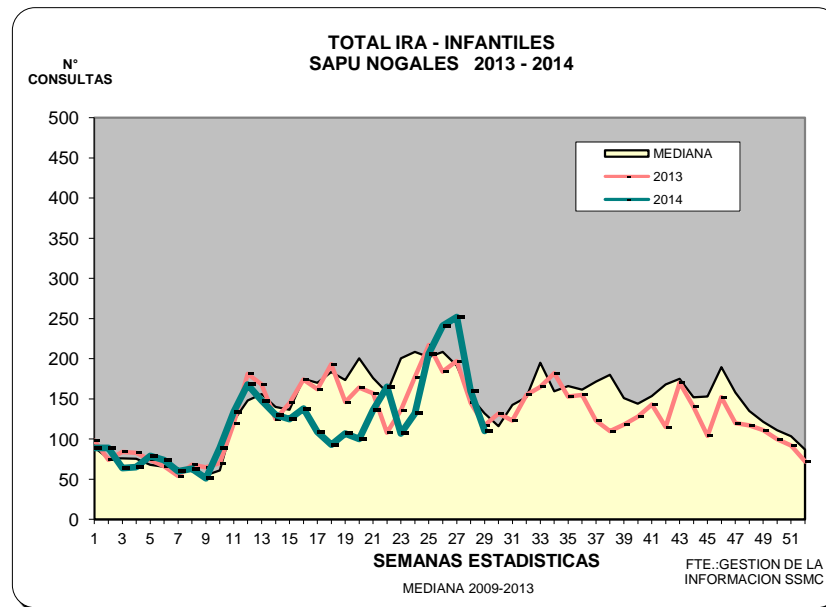
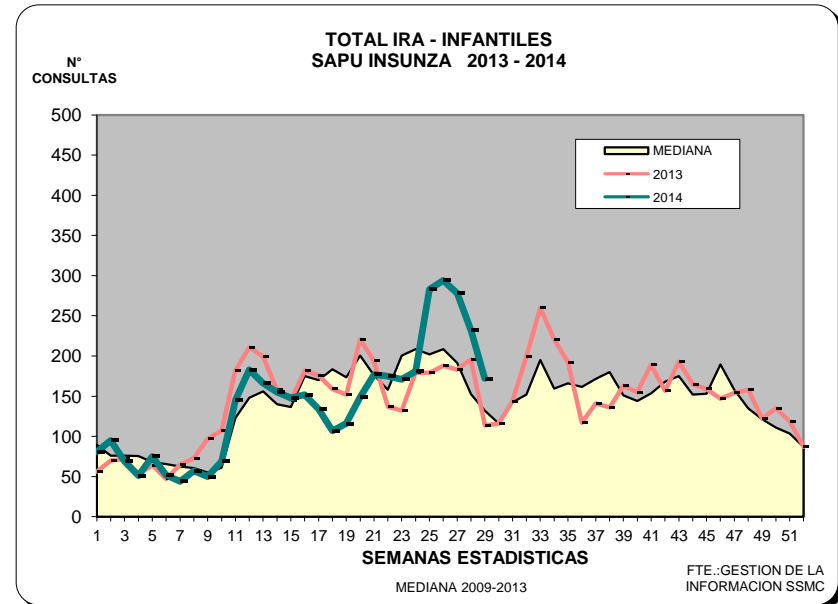
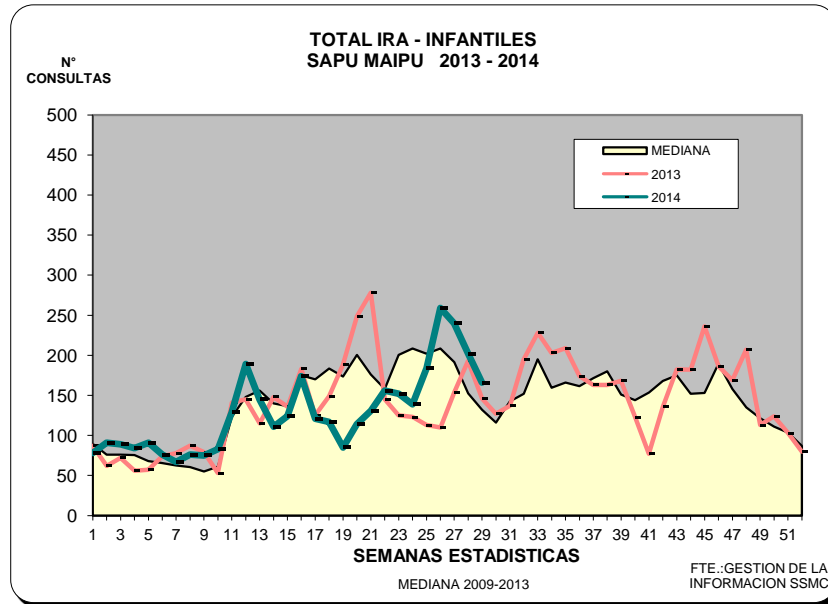
ERAS Y NEUMONIAS ADULTOS



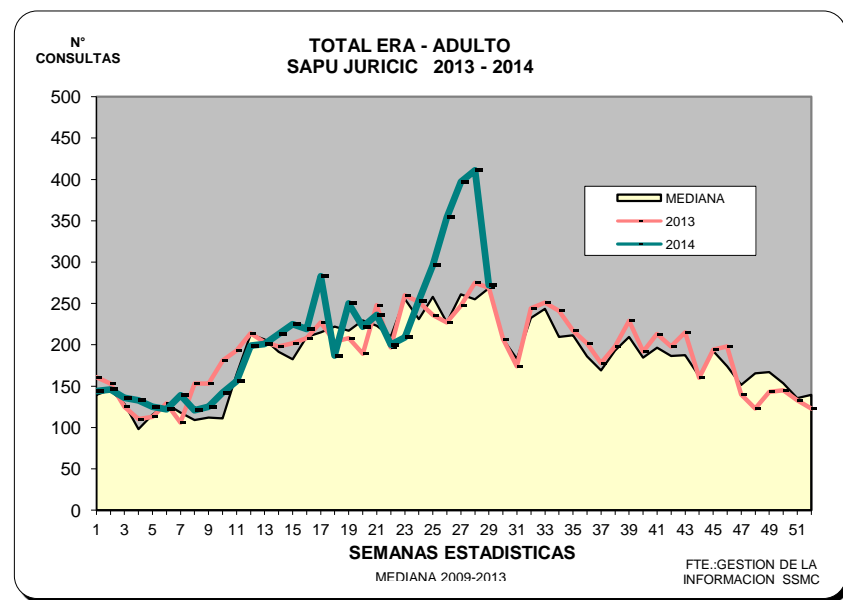
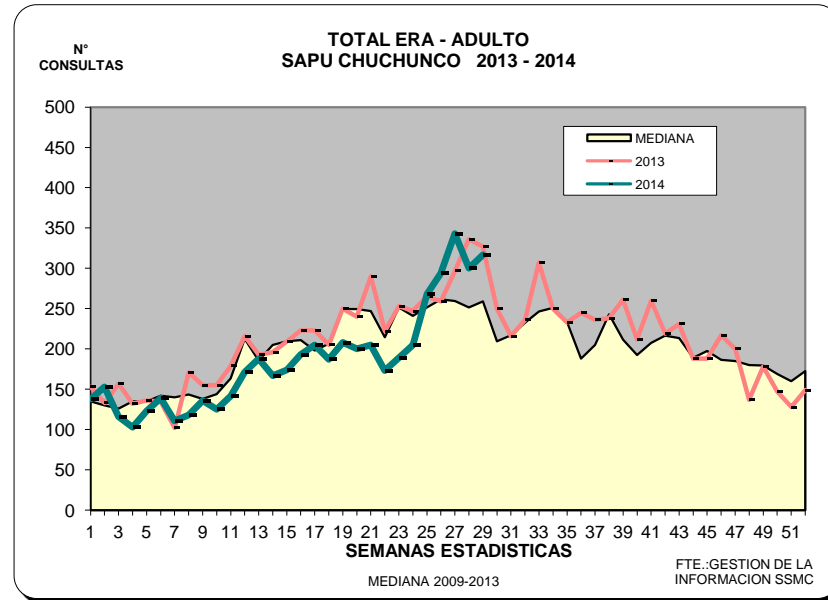
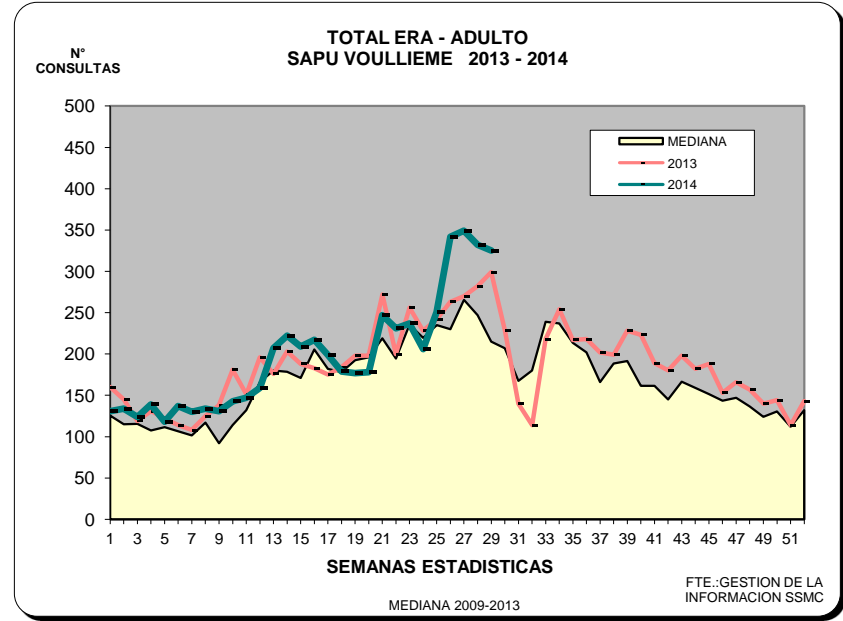
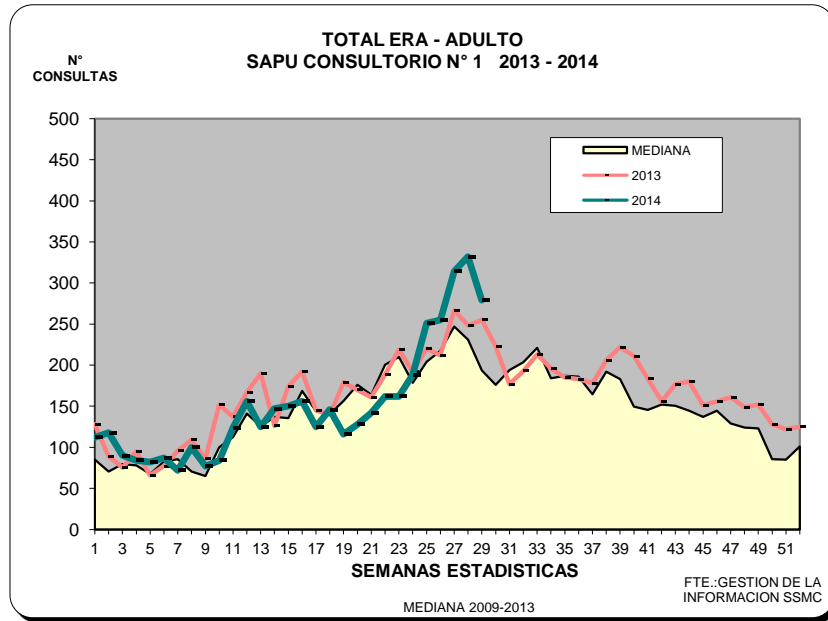
IRAS SAPU



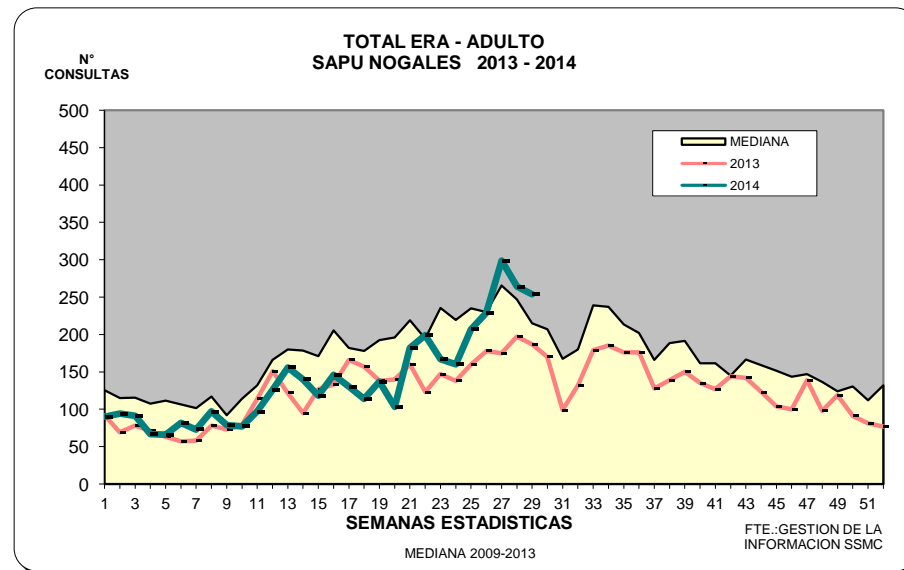
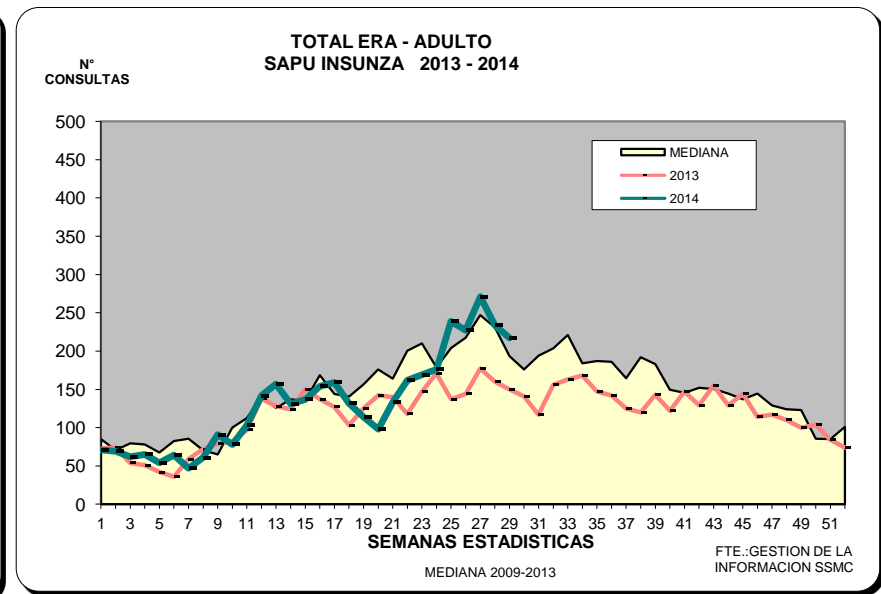
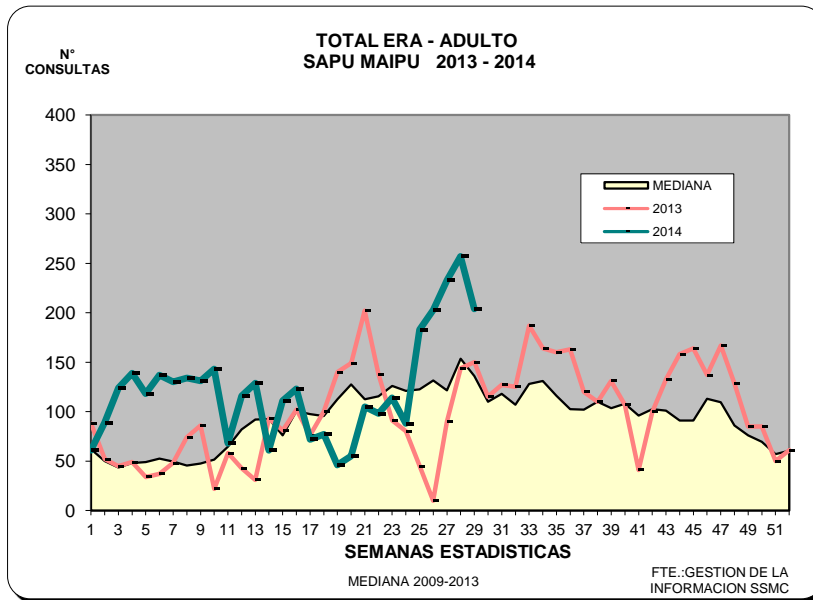
IRAS SAPU



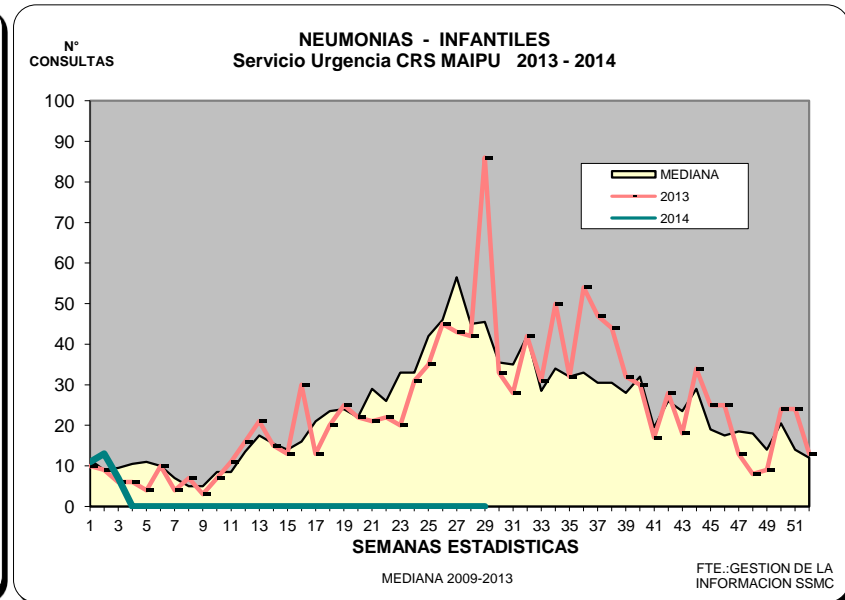
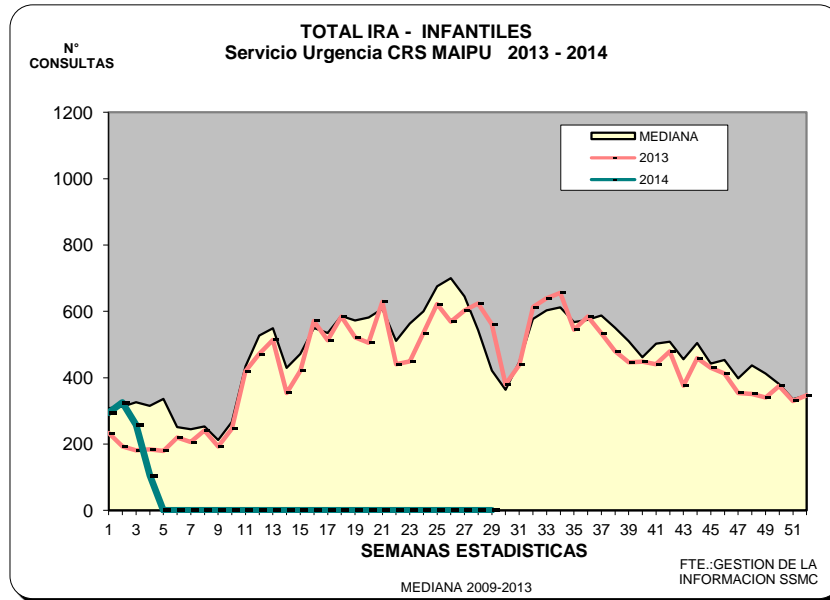
ERAS SAPU



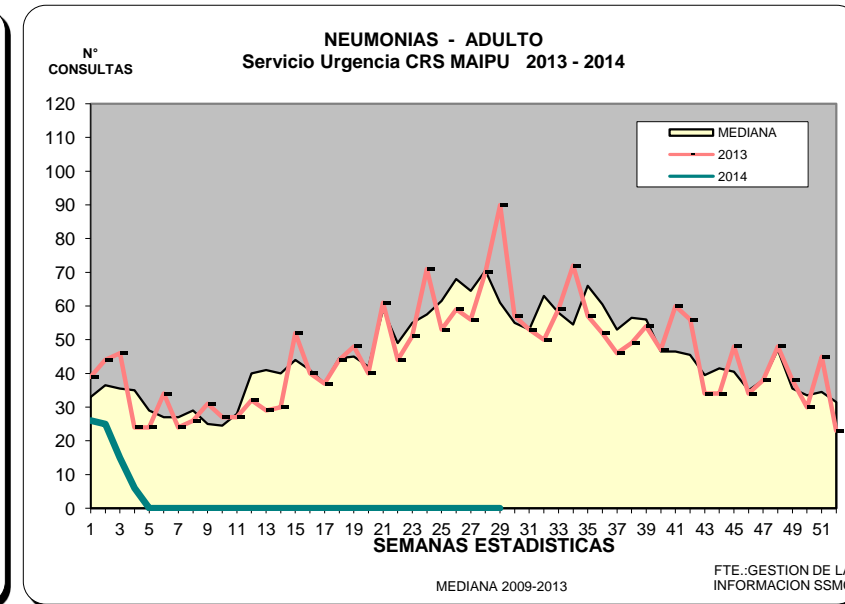
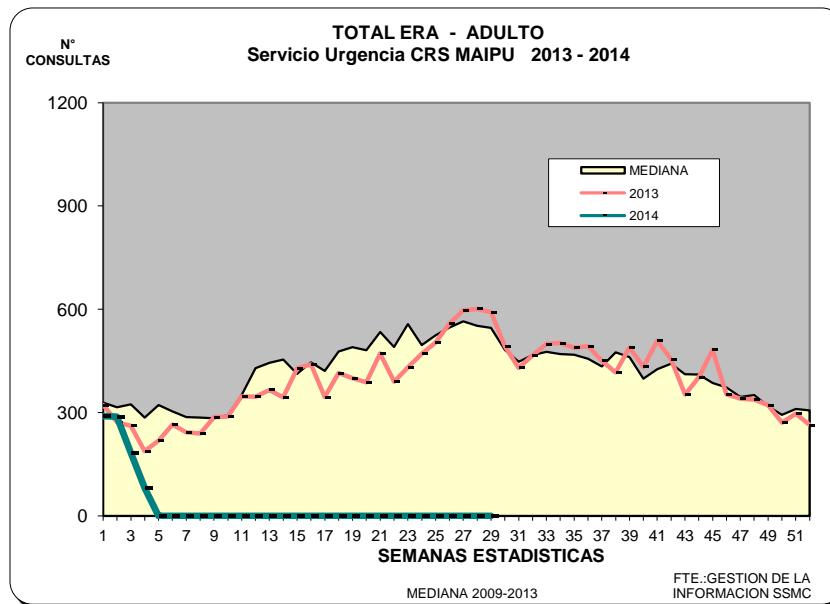
ERAS SAPU



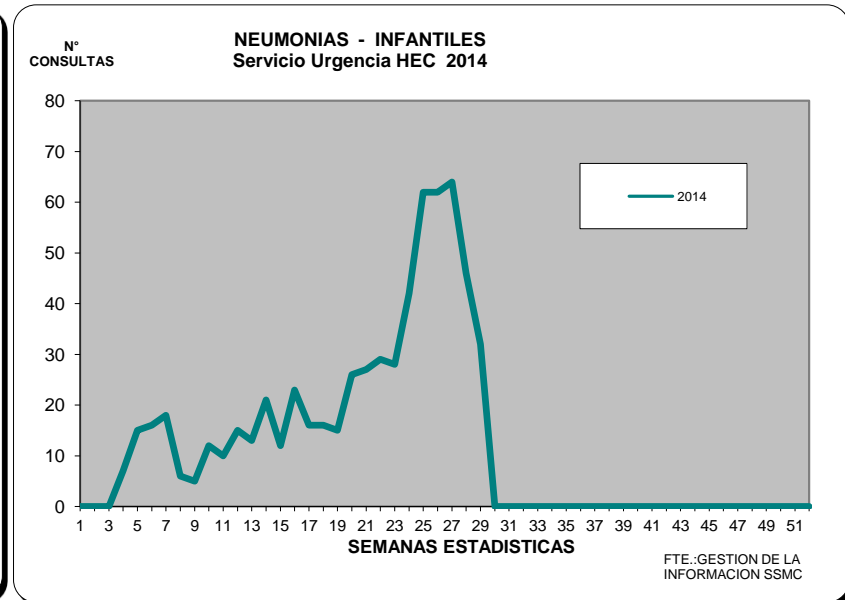
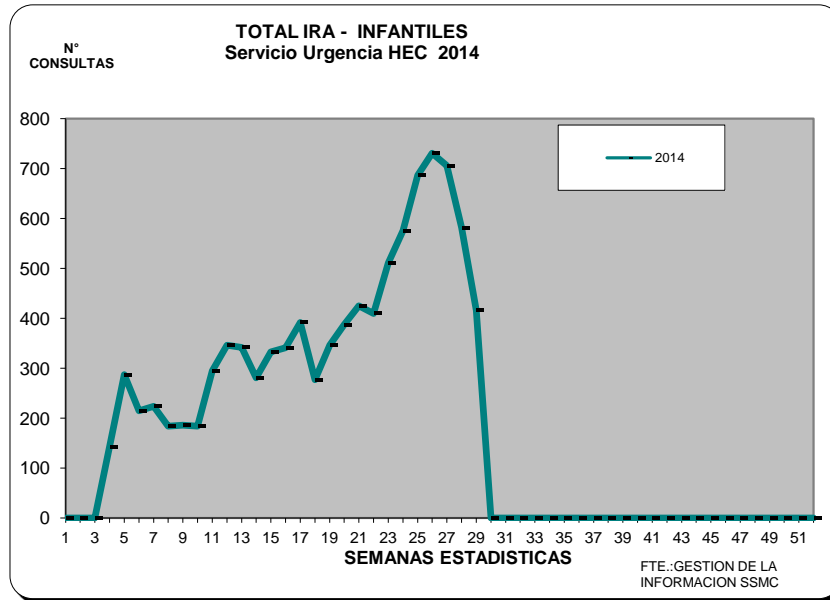
IRA - C.R.S.



ERA - C.R.S.



IRA - HEC



ERA - HEC

