

IRA - ERA

2014

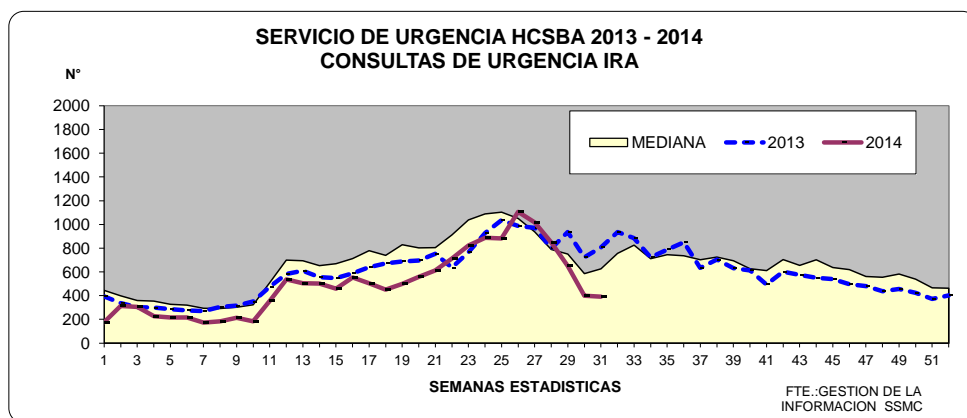
SEMANA ESTADISTICA N° 31
SEMANA : Del 27 de Julio al 02 de Agosto de 2014

SEMANA EPIDEMIOLOGICA N° 31
SEMANA DEL : Del 27 de Julio al 02 de Agosto de 2014

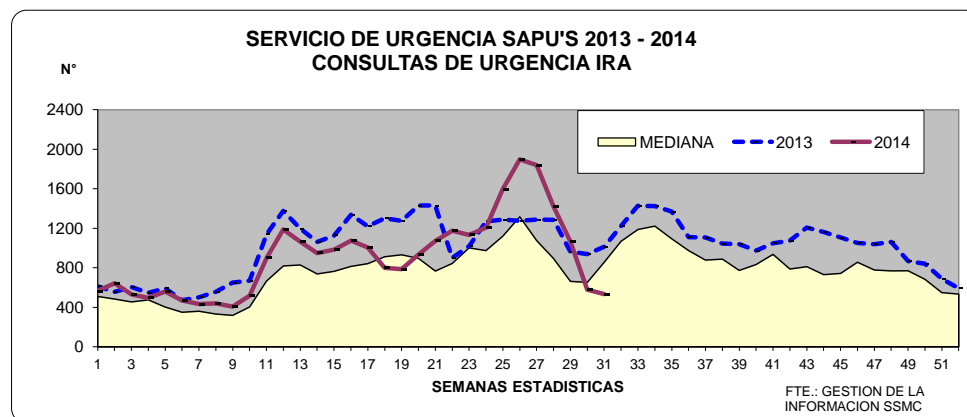
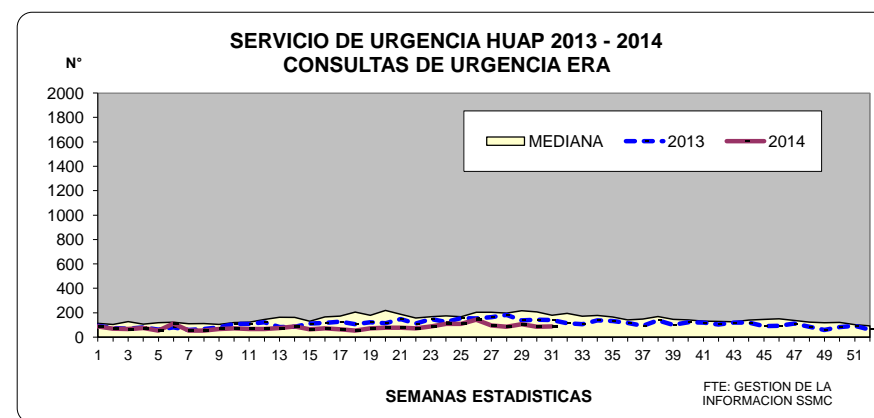
CUADRO N° 1: CONSULTAS DE URGENCIA Y CAUSAS RESPIRATORIAS IRA Y ERA DEL SSMC

	TOTAL ATENCIONES DE URGENCIA (Incluye CRS)			HCSBA NIÑOS	HUAP ADULTOS	SAPU'S *		CRS MAIPU		HEC	
	TOTAL	NIÑOS	ADULTOS			NIÑOS	ADULTOS	NIÑOS	ADULTOS	NIÑOS	ADULTOS
a) TOTAL ATENCIONES DE URGENCIA	9.951	3.265	6.686	1.350	975	1.056	3.549	0	0	859	2.162
b) TOTAL ATENCION DE URGENCIA POR CAUSAS RESPIRATORIAS	2.698	1.158	1.540	391	87	534	1.172	0	0	233	281
c) % RESPIRATORIAS SERVICIO DE URGENCIA	27,1%	35,5%	23,0%	29,0%	8,9%	50,6%	33,0%	#¡DIV/0!	#¡DIV/0!	27,1%	13,0%

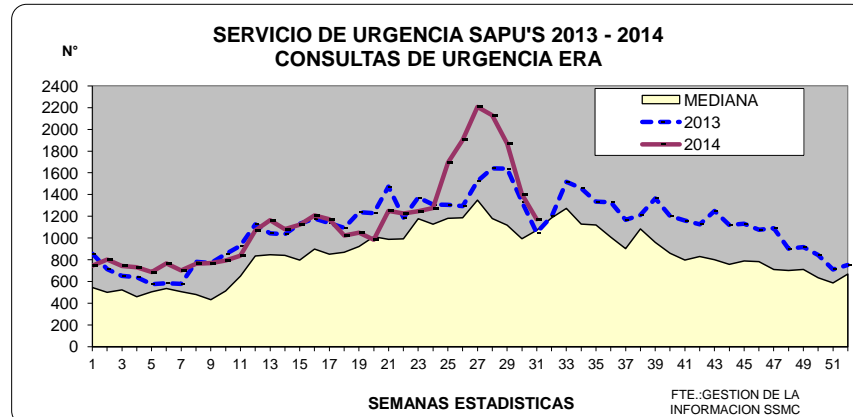
c = b/a



NOTA: SE CALCULO LA MEDIANA DE LOS ULTIMOS 5 AÑOS (2009-2013)



NOTA: SE CALCULO LA MEDIANA DE LOS ULTIMOS 5 AÑOS (2009-2013)



SEMANA EPIDEMIOLOGICA N° 31
SEMANA DEL : Del 27 de Julio al 02 de Agosto de 2014

	TOTAL URGENCIAS (Incluye CRS)		
	TOTAL	NIÑOS	ADULTOS
b) TOTAL ATENCION DE URGENCIA POR CAUSAS RESPIRATORIAS	2.698	1.158	1.540
d) NEUMONIAS	171	41	130
e) % NEUMONIAS / TOTAL ATENCION DE URGENCIA POR CAUSAS RESPIRATORIAS	6,3%	3,5%	8,4%
f) % NEUMONIAS / TOTAL ATENCIONES DE URGENCIA	1,7%	1,3%	1,9%
g) S.B.O. - CRISIS OBSTRUCTIVA	710	356	354
h) % S.B.O. / TOTAL ATENCION DE URGENCIA POR CAUSAS RESPIRATORIAS	26,3%	30,7%	23,0%

HCSBA NIÑOS	HUAP ADULTOS	SAPU'S *	
		NIÑOS	ADULTOS
391	87	534	1.172
7	22	10	55
1,8%	25,3%	1,9%	4,7%
0,5%	2,3%	0,9%	1,5%
145	11	149	266
37,1%	12,6%	27,9%	22,7%

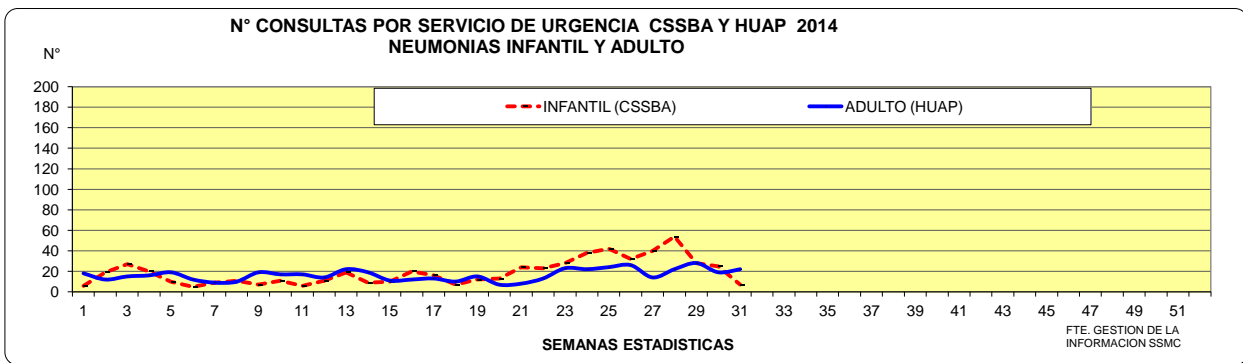
CRS MAIPU	
NIÑOS	ADULTOS
0	0
0	0
#iDIV/0!	#iDIV/0!
#iDIV/0!	#iDIV/0!
0	0
#iDIV/0!	#iDIV/0!

HEC	
NIÑOS	ADULTOS
233	281
24	53
10,3%	18,9%
2,8%	2,5%
62	77
26,6%	27,4%

e = d/b

f = d/a

h = g/b



CUADRO N° 3

NEUMONIAS EN MENORES DE UN AÑO	TOTAL URGENCIAS (Incluye CRS)	MENORES DE UN AÑO			
		TOTAL	HCSBA	SAPU'S *	CRS MAIPU
i) TOTAL ATENCIONES DE URGENCIA EN MENORES DE 1 AÑO	505	244	139	0	122
j) NEUMONIAS EN MENORES DE UN AÑO	11	0	2	0	9
k) % NEUMONIAS / TOTAL ATENCIONES DE URGENCIA (EN < DE 1 AÑO)	2,2%	0,0%	1,4%	#iDIV/0!	7,4%
l) % NEUMONIAS EN MENOR DE UN AÑO / TOTAL DE NEUMONIAS INF.	26,8%	0,0%	20,0%	#iDIV/0!	#iDIV/0!

NEUMONIAS DE 1 a 4 AÑOS

	TOTAL URGENCIAS (Incluye CRS)	HCSBA	SAPU'S *	CRS MAIPU	HEC
i) TOTAL ATENCIONES DE URGENCIA DE 1 a 4 AÑOS	1.157	464	417	0	276
j) NEUMONIAS DE 1 a 4 AÑOS	22	4	5	0	13
k) % NEUMONIAS (1 a 4 a) / TOTAL ATENCIONES DE URGENCIA (1 a 4 a)	1,9%	0,9%	1,2%	#iDIV/0!	4,7%
l) % NEUMONIAS DE 1 a 4 AÑOS / TOTAL DE NEUMONIAS INF.	53,7%	57,1%	50,0%	#iDIV/0!	54,2%

k = j/i
l = j/d

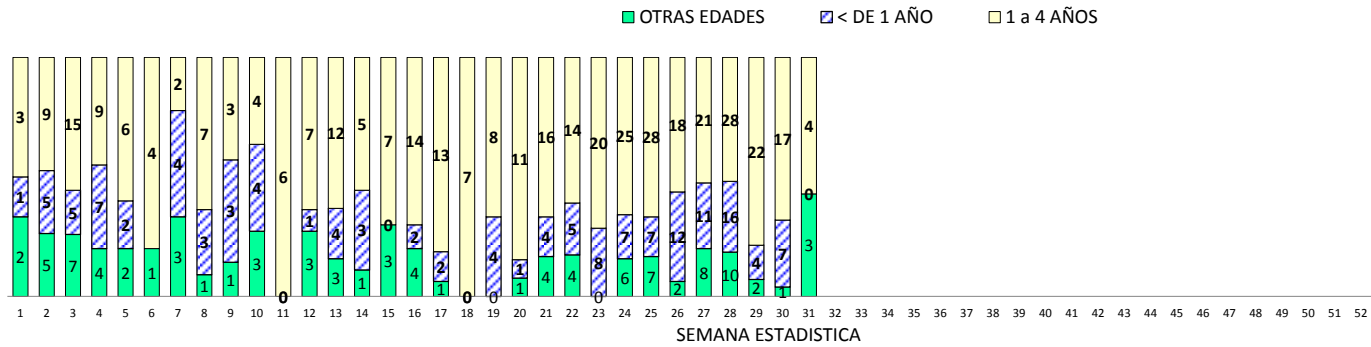
CUADRO N° 4 NEUMONIAS EN MAYORES DE 65 AÑOS

NEUMONIAS EN MAYORES DE 65 AÑOS	TOTAL URGENCIAS (Incluye CRS)	MAYORES DE 65 AÑOS			
		TOTAL	HUAP	SAPU'S *	CRS MAIPU
m) TOTAL ATENCIONES DE URGENCIA EN MAYORES DE 65 AÑOS	1.208	239	504	0	465
n) NEUMONIAS EN MAYORES DE 65 AÑOS	81	13	36	0	32
o) % NEUMONIAS / TOTAL ATENC. DE URGENCIA (EN > DE 65 A)	6,7%	5,4%	7,1%	#iDIV/0!	6,9%
p) % NEUMONIAS EN MAYORES DE 65 AÑOS / TOTAL DE NEUMONIAS	62,3%	59,1%	65,5%	#iDIV/0!	60,4%

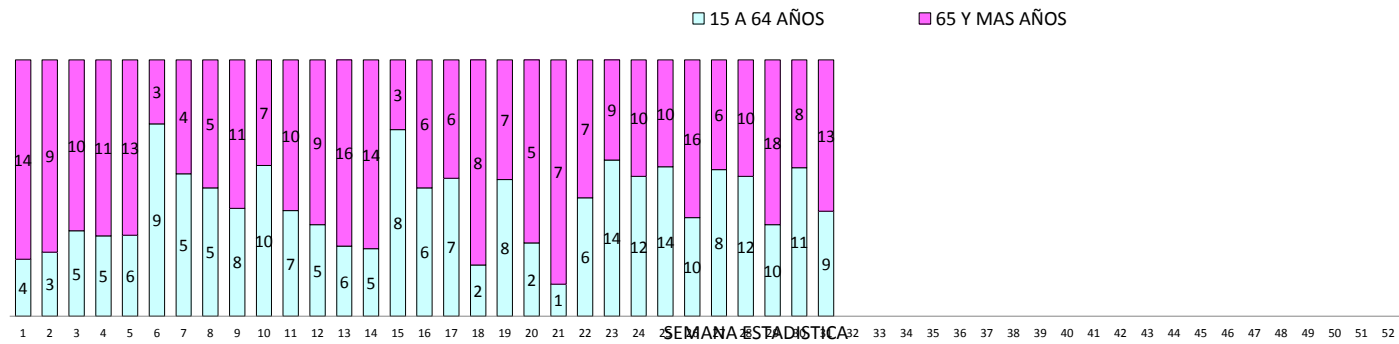
o = n/m
p = n/d

* INCLUYE SAPU VOULLIEME, SAPU CHUCHUNCO, SAPU JURICIC, SAPU CONSULTORIO N° 1, SAPU MAIPU, SAPU NOGALES Y SAPU INSUNZA

**Nº DE CONSULTAS INFANTILES POR NEUMONIAS 2014
HOSPITAL CLINICO SAN BORJA ARRIARAN**



**Nº DE CONSULTAS DEL ADULTO POR NEUMONIAS 2014
HOSPITAL URGENCIA ASISTENCIA PUBLICA**

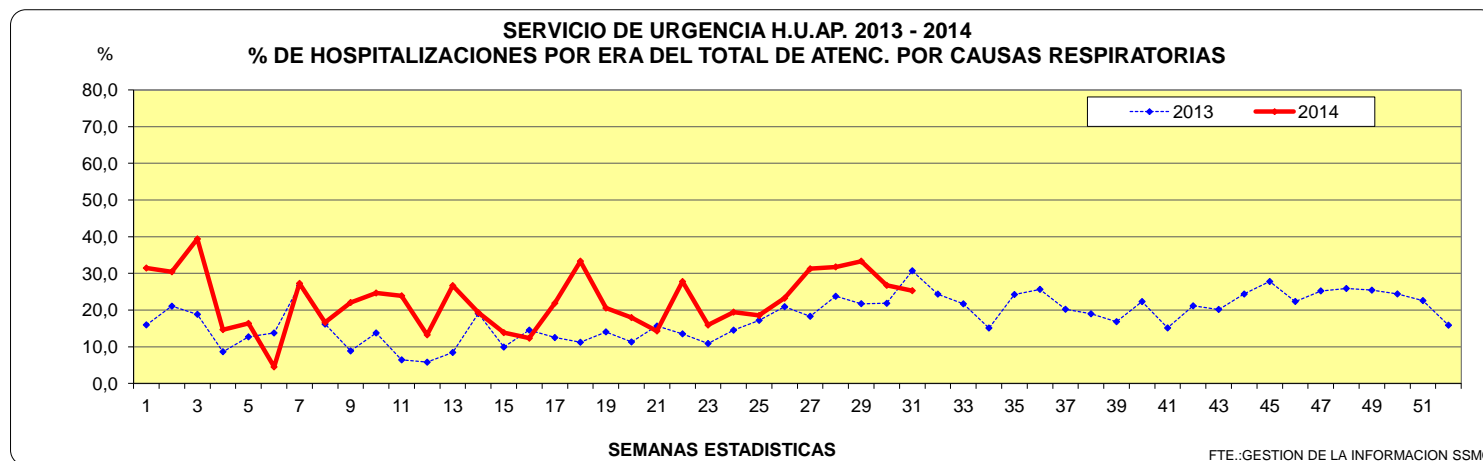
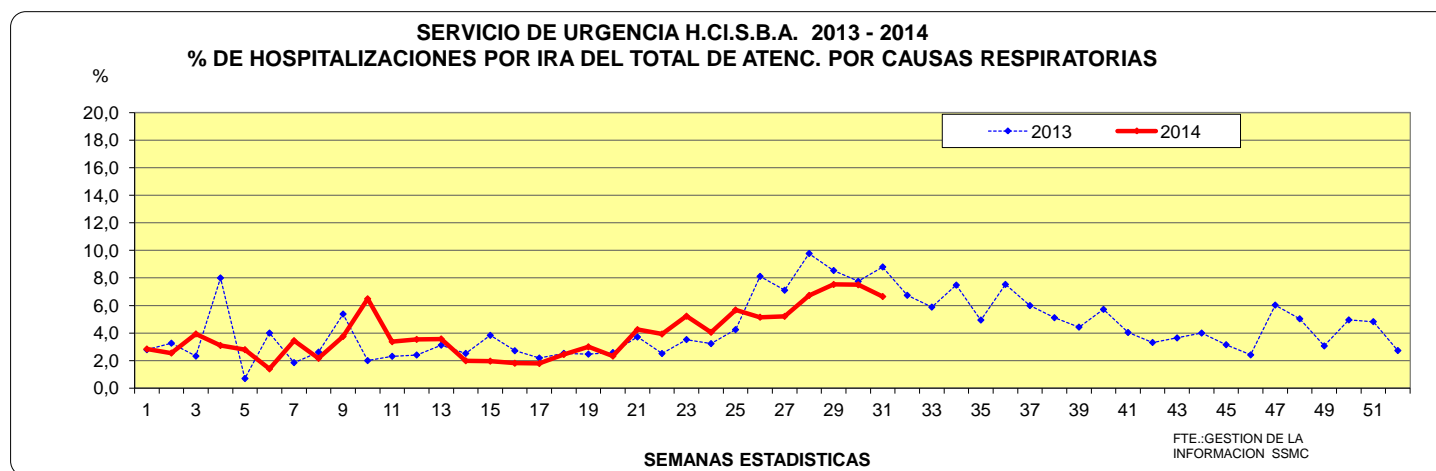


SEMANA EPIDEMIOLOGICA N° 31
SEMANA DEL : Del 27 de Julio al 02 de Agosto de 2014

	TOTAL URGENCIAS			HCSBA		HEC		HUAP	CRS
	TOTAL	NIÑOS	ADULTOS	NIÑOS	ADULTOS	NIÑOS	ADULTOS	ADULTOS	ADULTOS
b) TOTAL ATENCIONES POR CAUSAS RESPIRATORIAS	992	624	368	391		233	281	87	0
q) HOSPITALIZACIONES POR CAUSAS RESPIRATORIAS	77	45	32	26		19	10	22	0
r) % HOSPIT. CAUSAS RESPIRATORIAS / AT. RESPIRATORIAS	7,8%	7,2%	8,7%	6,6%		8,2%	3,6%	25,3%	#¡DIV/0!
s) TOTAL HOSPITALIZACIONES	346	95	251	58		37	49	202	0
t) % HOSPIT. CAUSAS RESPIRATORIAS / TOTAL HOSPITALIZ.	22,3%	47,4%	12,7%	44,8%		51,4%	20,4%	10,9%	#¡DIV/0!

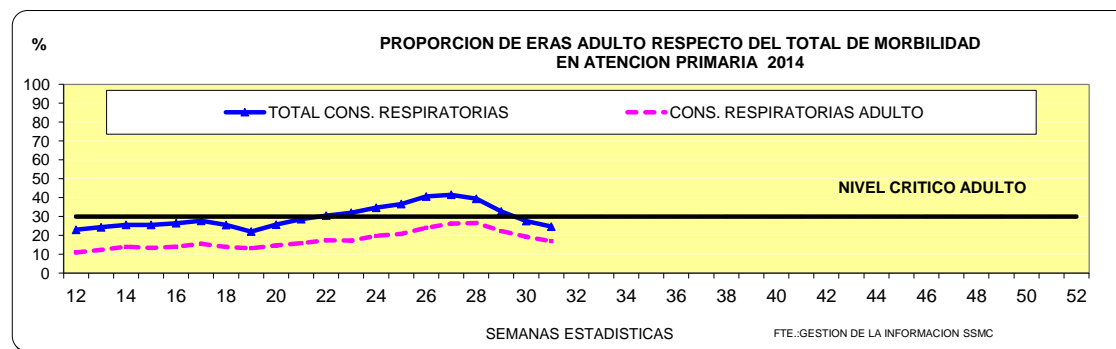
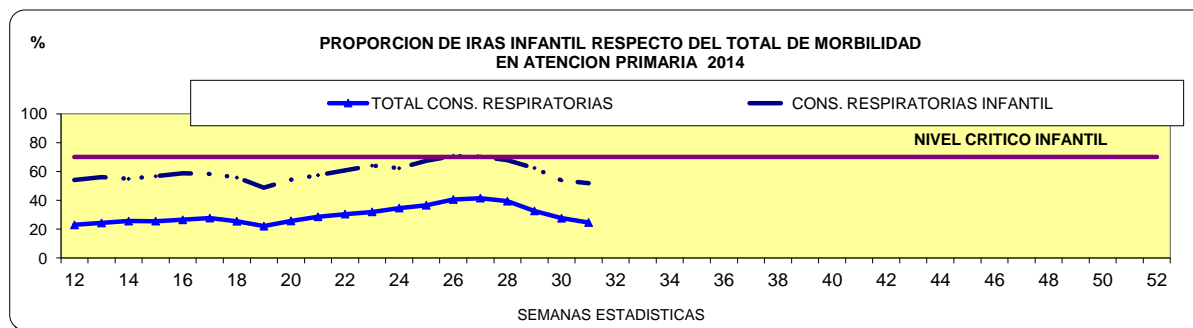
r = q / b

t = q / s



CUADRO 7: CONSULTAS DE MORBILIDAD Y POR CAUSAS RESPIRATORIAS EN ATENCION PRIMARIA
SEMANA EPIDEMIOLOGICA Nº 31
SEMANA DEL : Del 27 de Julio al 02 de Agosto de 2014

	TOTAL CENTROS DE SALUD			c = b/a	CES NO MUNICIPALES			c = b/a	CES MUNICIPALES			c = b/a
	TOTAL	NIÑOS	ADULTOS		TOTAL	NIÑOS	ADULTOS		TOTAL	NIÑOS	ADULTOS	
a) TOTAL CONSULTAS DE MORBILIDAD	8.638	1.898	6.740		6.014	1.336	4.678		2.624	562	2.062	
b) TOTAL CONSULTAS POR CAUSAS RESPIRATORIAS	2.127	984	1.143		1.422	663	759		705	321	384	
NEUMONIA	180	46	134		144	37	107		36	9	27	
SINDROME BRONQUIAL OBSTRUCTIVO	481	334	147		354	252	102		127	82	45	
INFLUENZA	13	1	12		8	1	7		5	0	5	
EPOC	64	0	64		52	0	52		12	0	12	
RESTO DE CAUSAS RESPIRATORIAS	1.389	603	786		864	373	491		525	230	295	
c) % RESPIRATORIAS AT.PRIMARIA	24,6%	51,8%	17,0%		23,6%	49,6%	16,2%		26,9%	57,1%	18,6%	
d) TOTAL RECHAZOS (Incluye Respiratorias)	195	41	154		56	14	42		139	27	112	
e) TOTAL CONSULTAS DE MORBILIDAD+ RECHAZOS	8.833	1.939	6.894	f = d/e	6.070	1.350	4.720	f = d/e	2.763	589	2.174	f = d/e
f) % RECHAZOS EN AT. PRIMARIA	2,2%	2,1%	2,2%		0,9%	1,0%	0,9%		5,0%	4,6%	5,2%	



ACUMULADO IRA - ERA
2014

SEMANA EPIDEMIOLOGICA N°
SEMANA DEL :

31

CUADRO N° 8: CONSULTAS DE URGENCIA Y CAUSAS RESPIRATORIAS IRA Y ERA DEL SSMC

	TOTAL ATENCIONES DE URGENCIA (Incluye CRS)			HCSBA NIÑOS	HUAP ADULTOS	SAPU'S *		CRS MAIPU		HEC	
	TOTAL	NIÑOS	ADULTOS			NIÑOS	ADULTOS	NIÑOS	ADULTOS	NIÑOS	ADULTOS
a) TOTAL ATENCIONES DE URGENCIA	346.164	126.466	219.698	42.600	37.211	47.364	111.673	3.805	9.605	32.697	61.209
b) TOTAL ATENCION DE URGENCIA POR CAUSAS RESPIRATORIAS	101.530	54.984	46.546	15.463	2.474	28.249	35.592	982	841	10.290	7.639
c) % RESPIRATORIAS SERVICIO DE URGENCIA	29,3%	43,5%	21,2%	36,3%	6,6%	59,6%	31,9%	25,8%	8,8%	31,5%	12,5%

c = b/a

CUADRO N° 9 HOSPITALIZACIONES POR IRA Y ERA (URGENCIAS)

	TOTAL URGENCIAS			H.C.L.S.B.A.		H.U.A.P.	CRS	HEC	
	TOTAL	NIÑOS	ADULTOS	NIÑOS	ADULTOS	ADULTOS	ADULTOS	NIÑOS	ADULTOS
b) TOTAL ATENCIONES POR CAUSAS RESPIRATORIAS	36.848	25.753	11.095	15.463		2.474	982	10.290	7.639
q) HOSPITALIZACIONES POR CAUSAS RESPIRATORIAS	1.716	953	763	652		554	1	301	208
r) % HOSPIT. CAUSAS RESPIRATORIAS / AT. RESPIRATORIAS	4,7%	3,7%	6,9%	4,2%		22,4%	0,1%	2,9%	2,7%
s) TOTAL HOSPITALIZACIONES	9.288	2.274	7.014	1.603		6.081	14	671	919
t) % HOSPIT. CAUSAS RESPIRATORIAS / TOTAL HOSPITALIZ.	18,5%	41,9%	10,9%	40,7%		9,1%	7,1%	44,9%	22,6%

CUADRO N° 10: CONSULTAS DE MORBILIDAD Y POR CAUSAS RESPIRATORIAS EN ATENCION PRIMARIA

NO MUNICIPALES

	TOTAL	NIÑOS	ADULTOS
a) TOTAL CONSULTAS DE MORBILIDAD	103.516	30.574	72.942
b) TOTAL CONSULTAS POR CAUSAS RESPIRATORIAS	30.512	18.067	12.445
NEUMONIA	1.707	665	1.042
SINDROME BRONQUIAL OBSTRUCTIVO	7.280	5.713	1.567
INFLUENZA	94	18	76
EPOC	526	9	517
RESTO DE CAUSAS RESPIRATORIAS	20.905	11.662	9.243
c) % RESPIRATORIAS AT.PRIMARIA	29,5%	59,1%	17,1%

c = b/a

MUNICIPALES

	TOTAL	NIÑOS	ADULTOS
	83.375	24.245	59.130
	25.571	14.962	10.609
	962	325	637
	4.772	3.567	1.205
	116	30	86
	340	9	331
	19.381	11.031	8.350
	30,7%	61,7%	17,9%

	TOTAL	NIÑOS	ADULTOS
d) TOTAL RECHAZOS (Incluye Respiratorias)	6.361	1.793	4.568
e) TOTAL CONSULTAS DE MORBILIDAD+ RECHAZOS	109.877	32.367	77.510
f) % RECHAZOS EN AT. PRIMARIA	5,8%	5,5%	5,9%

f = d/e

	TOTAL	NIÑOS	ADULTOS
	4.596	1.351	3.245
	87.971	25.596	62.375
	5,2%	5,3%	5,2%

* INCLUYE SAPU VOULLIEME, SAPU CHUCHUNCO, SAPU JURICIC, SAPU CONSULTORIO N° 1, SAPU MAIPU, SAPU NOGALES Y SAPU INSUNZA

ACUMULADO IRA - ERA (CAMPAÑA DE INVIERNO)
2014

SEMANA EPIDEMIOLOGICA N°

31

CUADRO N° 8: CONSULTAS DE URGENCIA Y CAUSAS RESPIRATORIAS IRA Y ERA DEL SSMC

	TOTAL ATENCIONES DE URGENCIA (Incluye CRS)			HCSBA NIÑOS	HUAP ADULTOS	SAPU'S *		CRS MAIPU		HEC	
	TOTAL	NIÑOS	ADULTOS			NIÑOS	ADULTOS	NIÑOS	ADULTOS	NIÑOS	ADULTOS
a) TOTAL ATENCIONES DE URGENCIA	231.777	91.982	139.795	32.379	21.146	34.127	72.749	0	0	25.476	45.900
b) TOTAL ATENCION DE URGENCIA POR CAUSAS RESPIRATORIAS	79.176	43.766	35.410	12.899	1.692	22.295	27.249	0	0	8.572	6.469
c) % RESPIRATORIAS SERVICIO DE URGENCIA	34,2%	47,6%	25,3%	39,8%	8,0%	65,3%	37,5%	#iDIV/0!	#iDIV/0!	33,6%	14,1%

c = b/a

CUADRO N° 9 HOSPITALIZACIONES POR IRA Y ERA (URGENCIAS)

	TOTAL URGENCIAS			H.C.L.S.B.A.		H.U.A.P.	CRS	HEC	
	TOTAL	NIÑOS	ADULTOS	NIÑOS	ADULTOS	ADULTOS	ADULTOS	NIÑOS	ADULTOS
b) TOTAL ATENCIONES POR CAUSAS RESPIRATORIAS	29.632	21.471	8.161	12.899		1.692	0	8.572	6.469
q) HOSPITALIZACIONES POR CAUSAS RESPIRATORIAS	1.374	849	525	569		381	0	280	144
r) % HOSPIT. CAUSAS RESPIRATORIAS / AT. RESPIRATORIAS	4,6%	4,0%	6,4%	4,4%		22,5%	#iDIV/0!	3,3%	2,2%
s) TOTAL HOSPITALIZACIONES	6.150	1.725	4.425	1.142		3.817	0	583	608
t) % HOSPIT. CAUSAS RESPIRATORIAS / TOTAL HOSPITALIZ.	22,3%	49,2%	11,9%	49,8%		10,0%	#iDIV/0!	48,0%	23,7%

r = q/ b

t = q/s

CUADRO N° 10: CONSULTAS DE MORBILIDAD Y POR CAUSAS RESPIRATORIAS EN ATENCION PRIMARIA

NO MUNICIPALES

	TOTAL	NIÑOS	ADULTOS
a) TOTAL CONSULTAS DE MORBILIDAD	103.516	30.574	72.942
b) TOTAL CONSULTAS POR CAUSAS RESPIRATORIAS	30.512	18.067	12.445
NEUMONIA	1.707	665	1.042
SINDROME BRONQUIAL OBSTRUCTIVO	7.280	5.713	1.567
INFLUENZA	94	18	76
EPOC	526	9	517
RESTO DE CAUSAS RESPIRATORIAS	20.905	11.662	9.243
c) % RESPIRATORIAS AT.PRIMARIA	29,5%	59,1%	17,1%
d) TOTAL RECHAZOS (Incluye Respiratorias)			
e) TOTAL CONSULTAS DE MORBILIDAD+ RECHAZOS	6.361	1.793	4.568
f) % RECHAZOS EN AT. PRIMARIA	109.877	32.367	77.510
	5,8%	5,5%	5,9%

c = b/a

f = d/e

MUNICIPALES

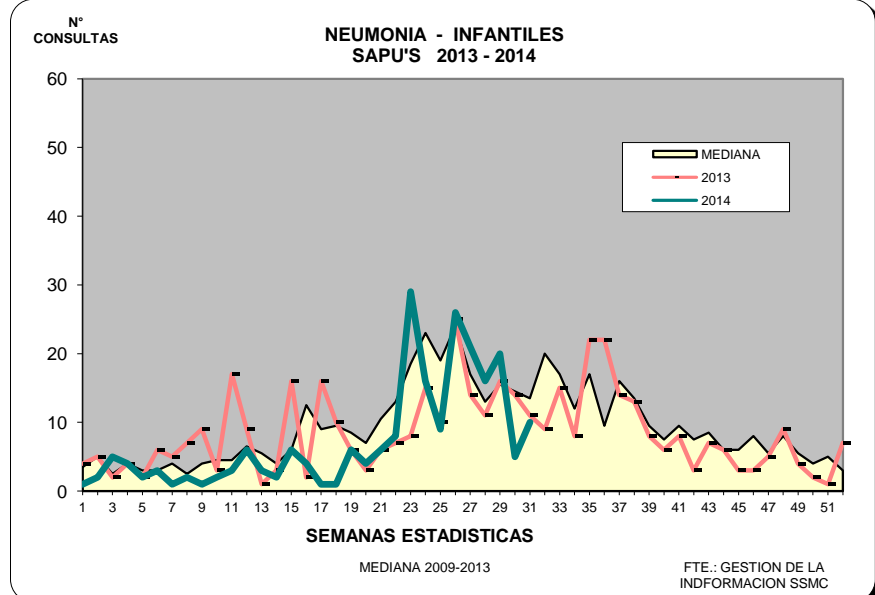
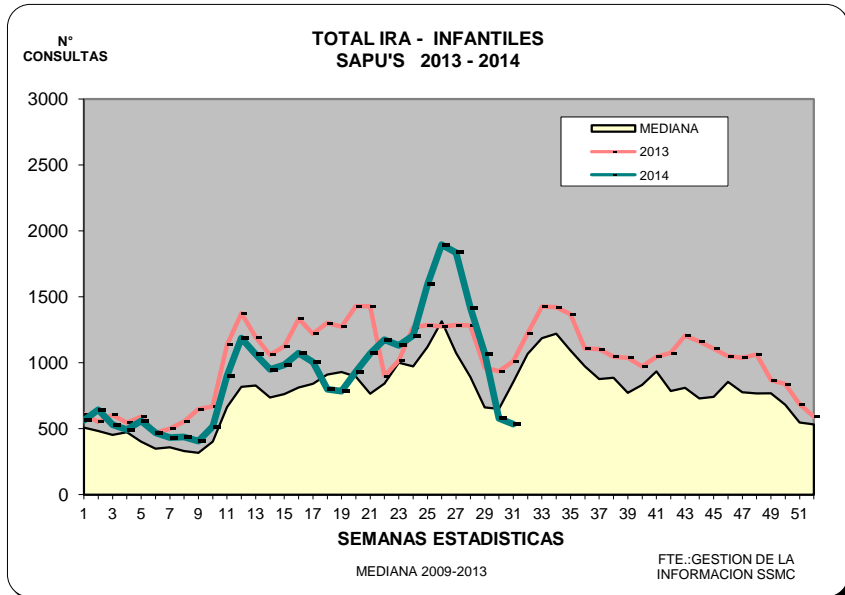
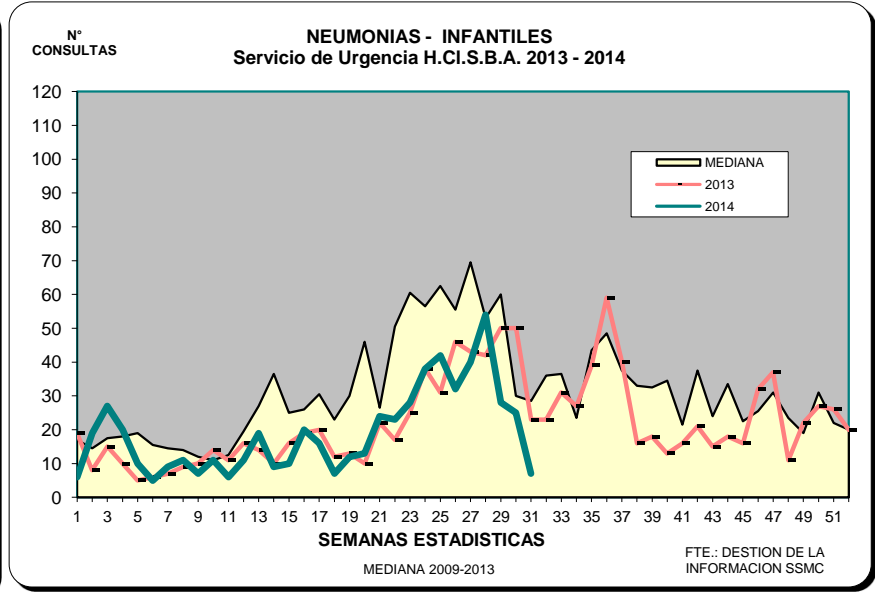
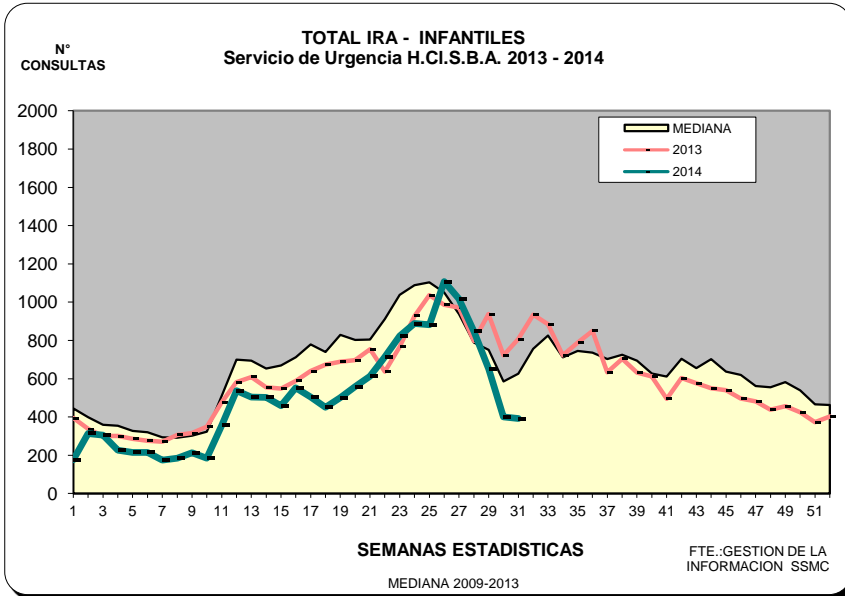
	TOTAL	NIÑOS	ADULTOS
	83.375	24.245	59.130
	25.571	14.962	10.609
	962	325	637
	4.772	3.567	1.205
	116	30	86
	340	9	331
	19.381	11.031	8.350
	30,7%	61,7%	17,9%
	4.596	1.351	3.245
	87.971	25.596	62.375
	5,2%	5,3%	5,2%

c = b/a

f = d/e

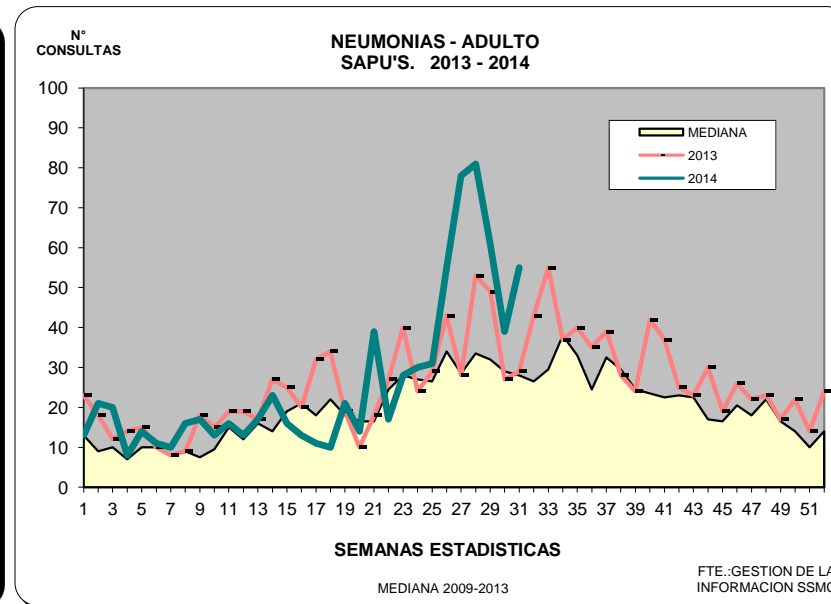
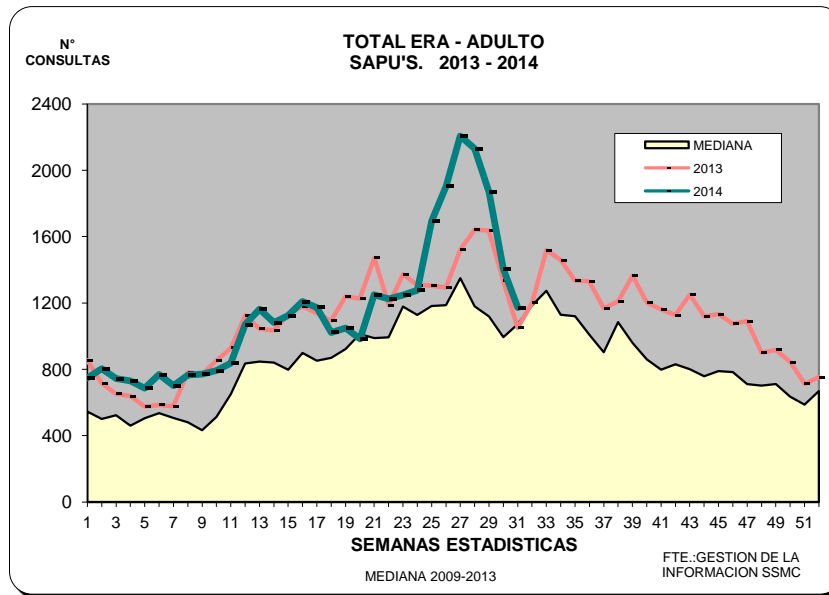
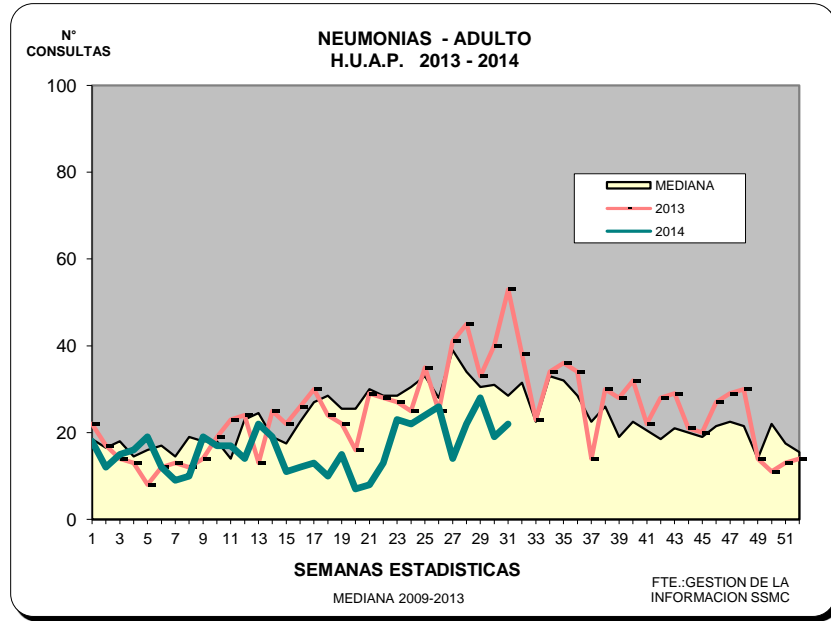
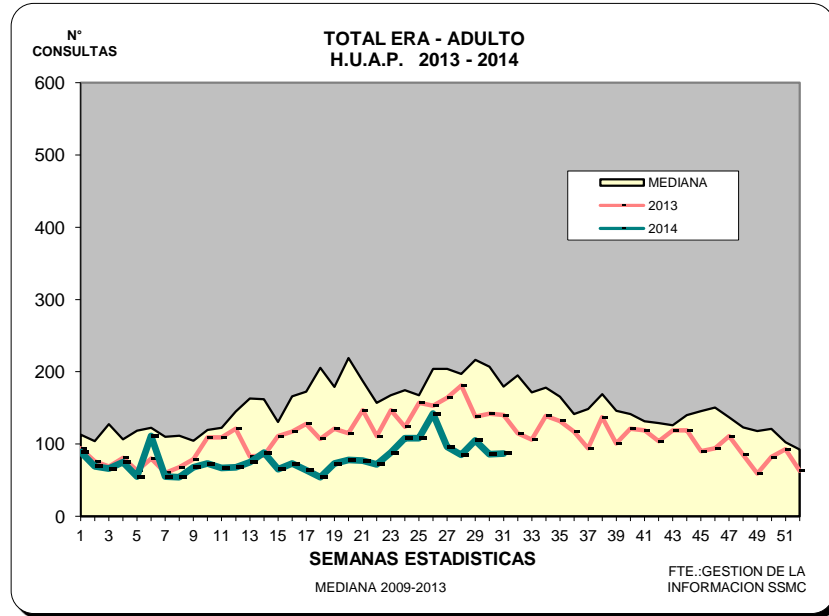
* INCLUYE SAPU VOULLIEME, SAPU CHUCHUNCO, SAPU JURICIC, SAPU CONSULTORIO N° 1, SAPU MAIPU, SAPU NOGALES Y SAPU INSUNZA

IRAS Y NEUMONIAS INFANTILES

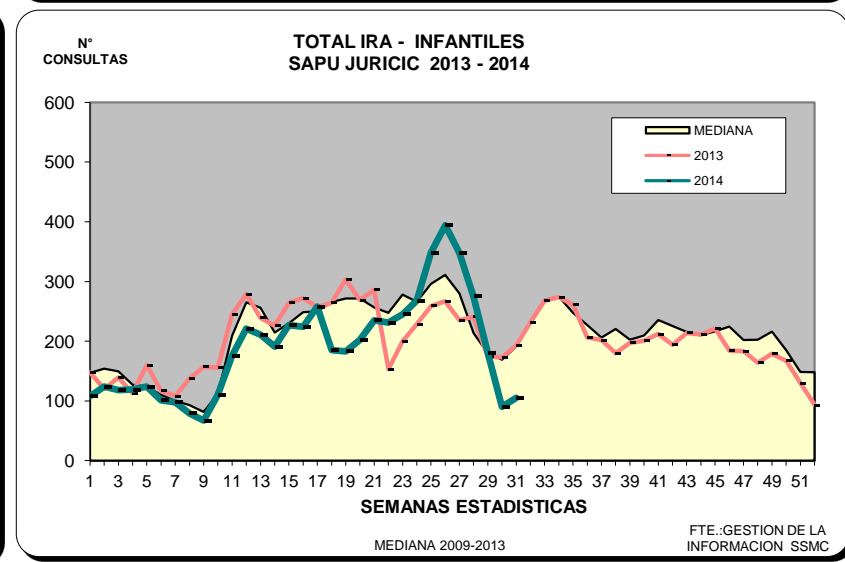
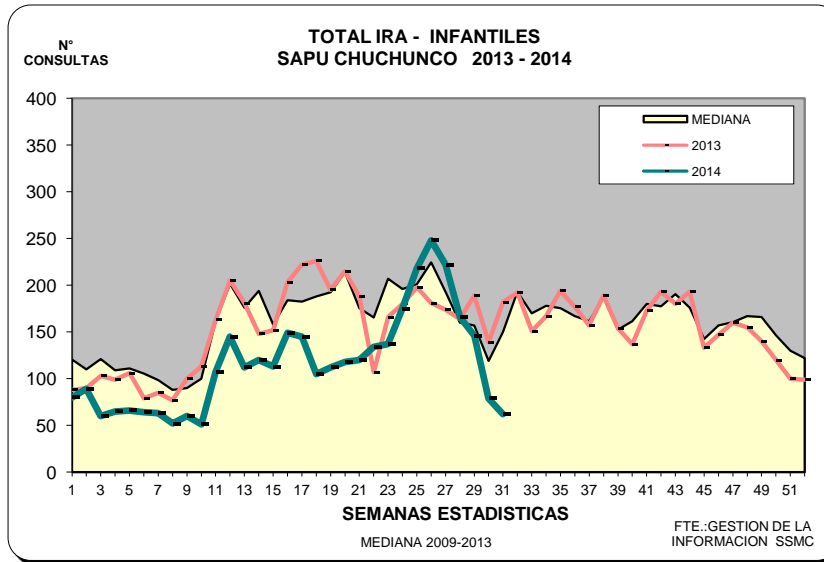
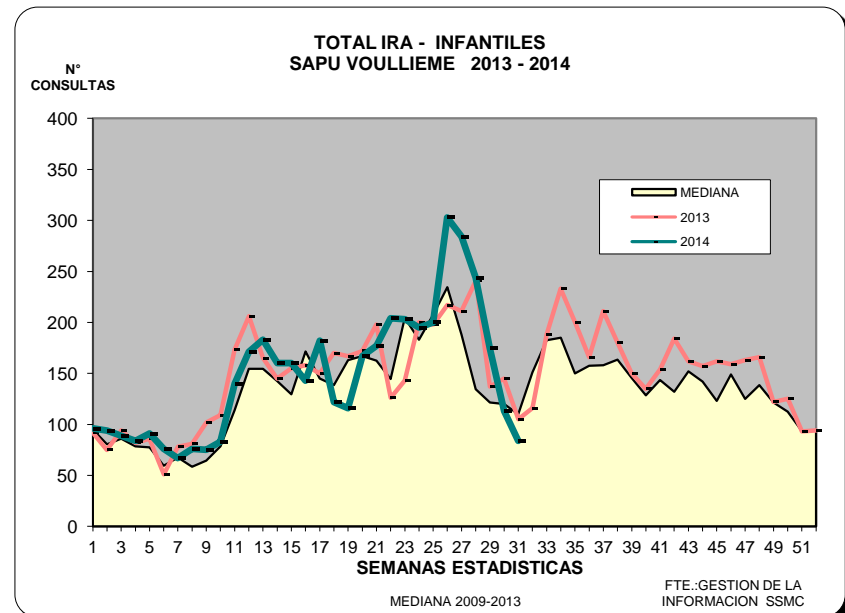
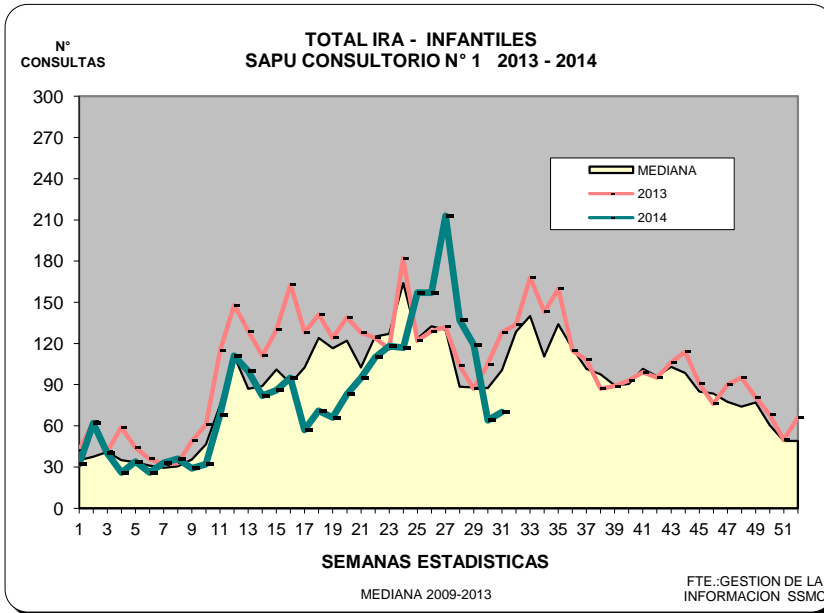


NOTA: 2001: 2 SAPU's - 2002: 4 SAPU's - 2004: 5 SAPU's - 2012: 7 SAPU's

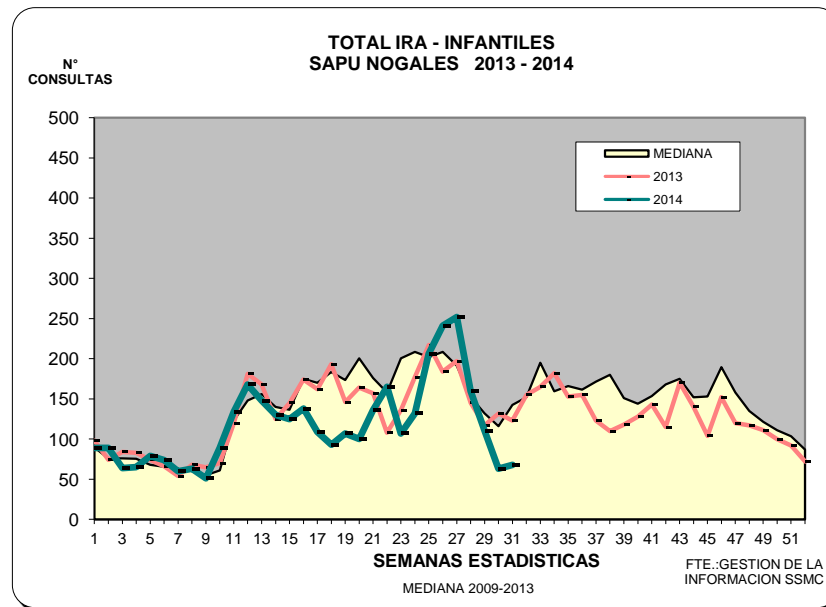
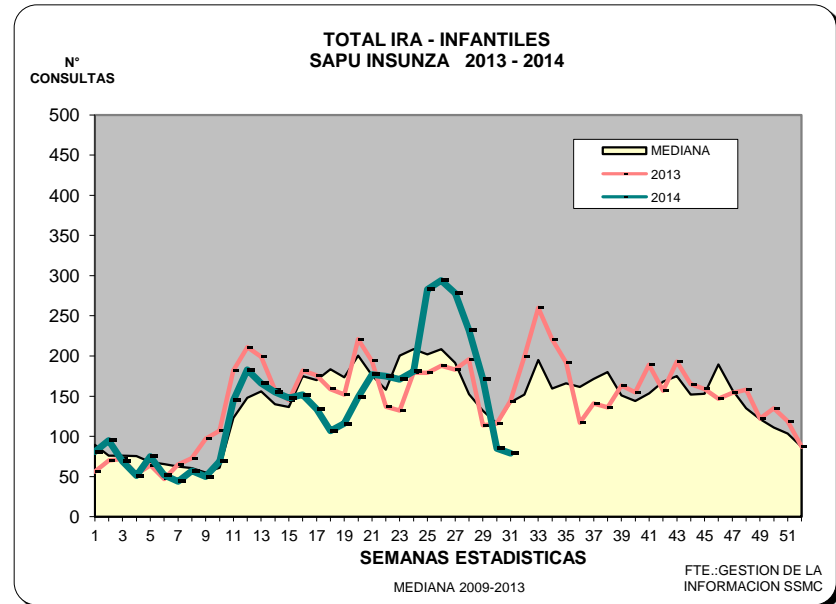
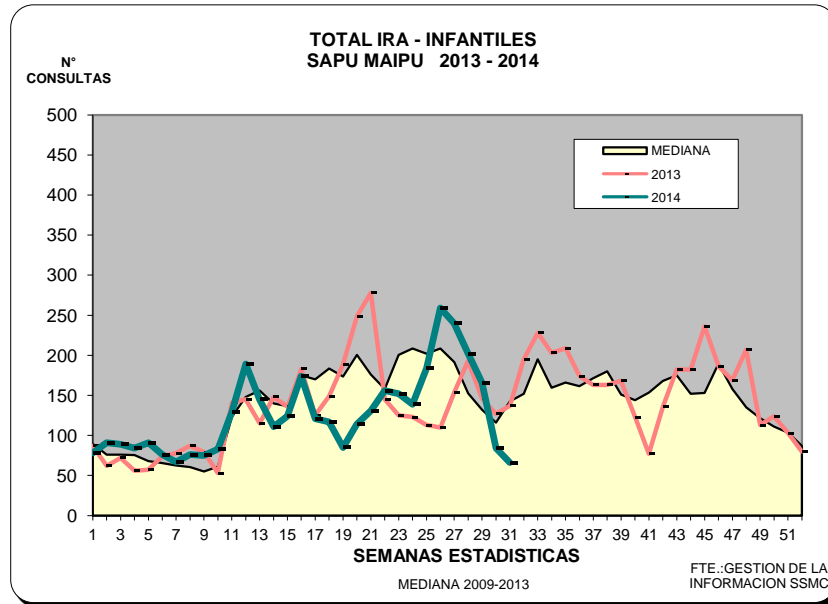
ERAS Y NEUMONIAS ADULTOS



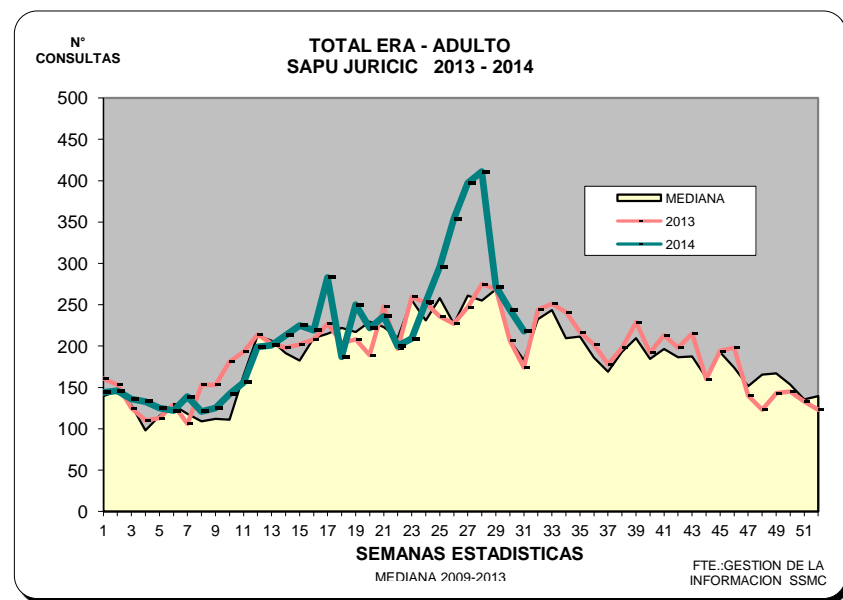
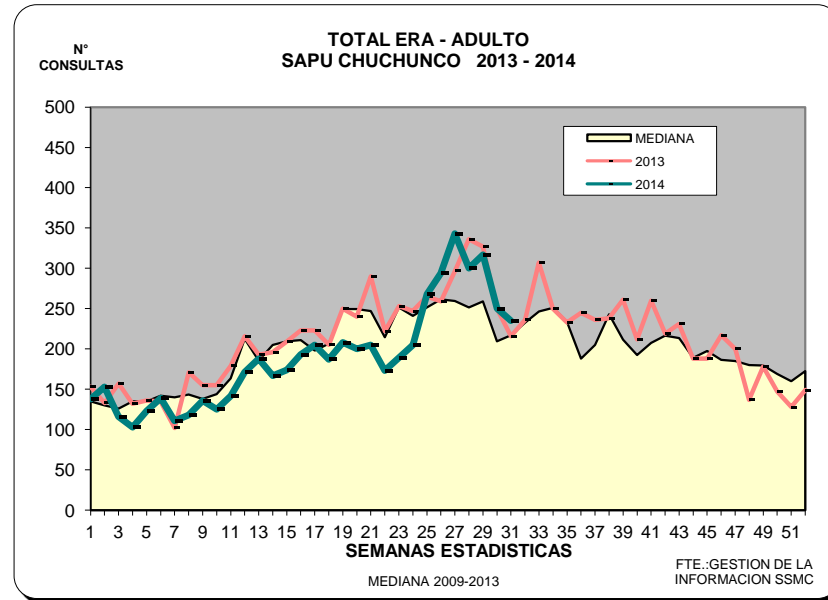
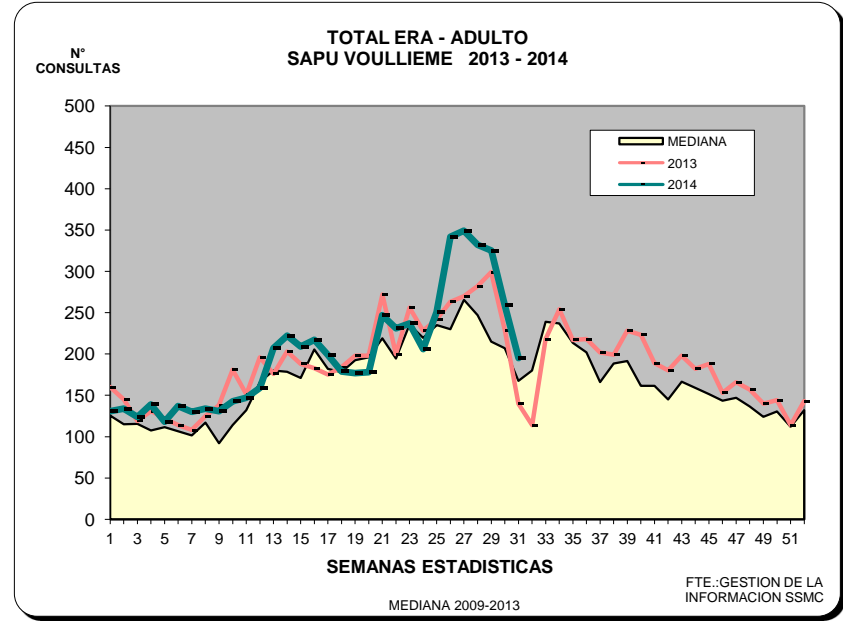
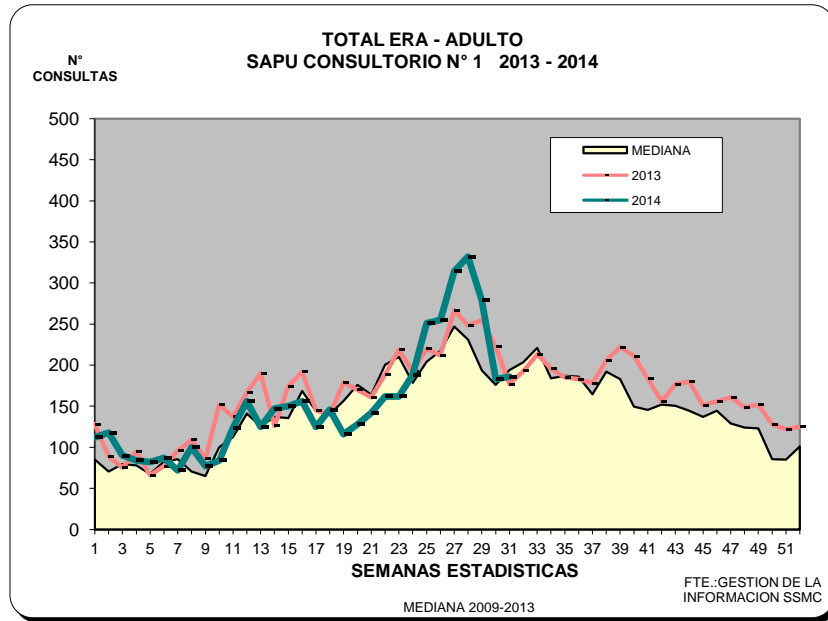
IRAS SAPU



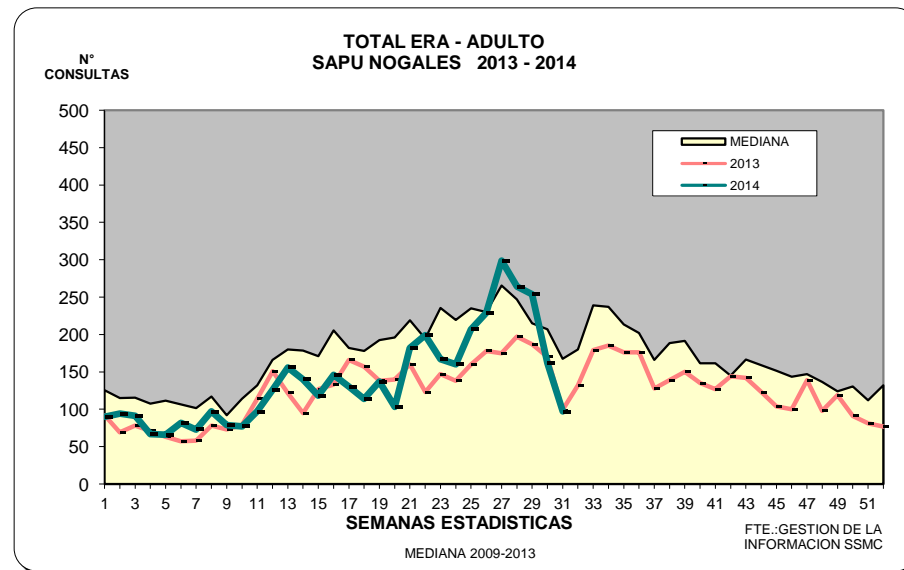
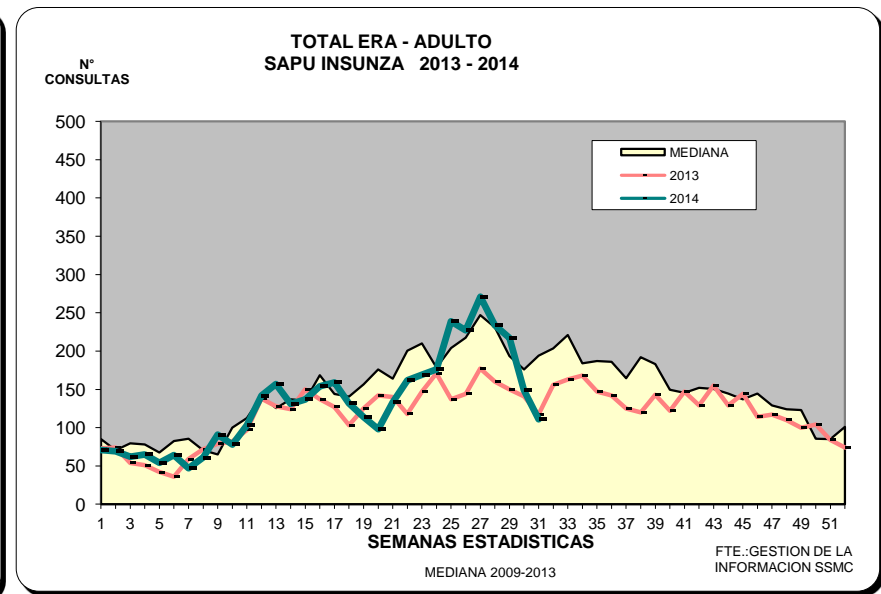
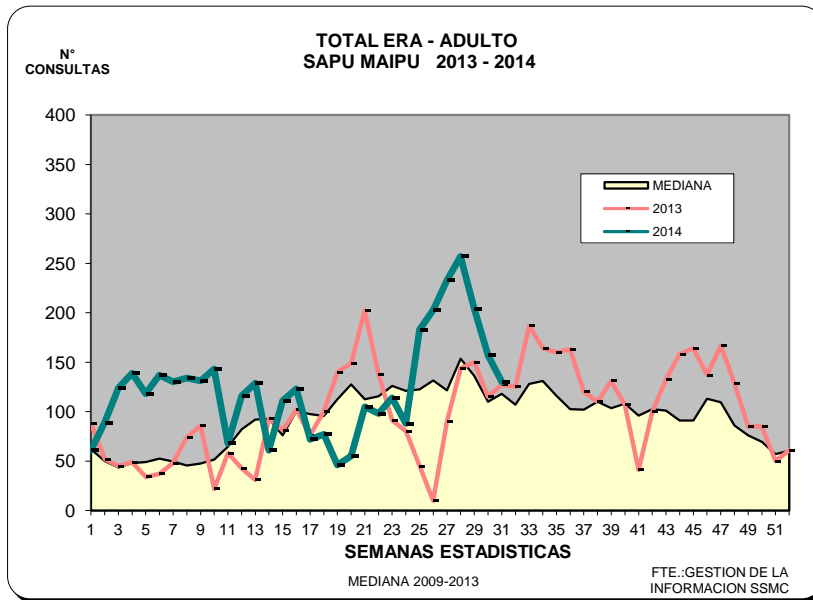
IRAS SAPU



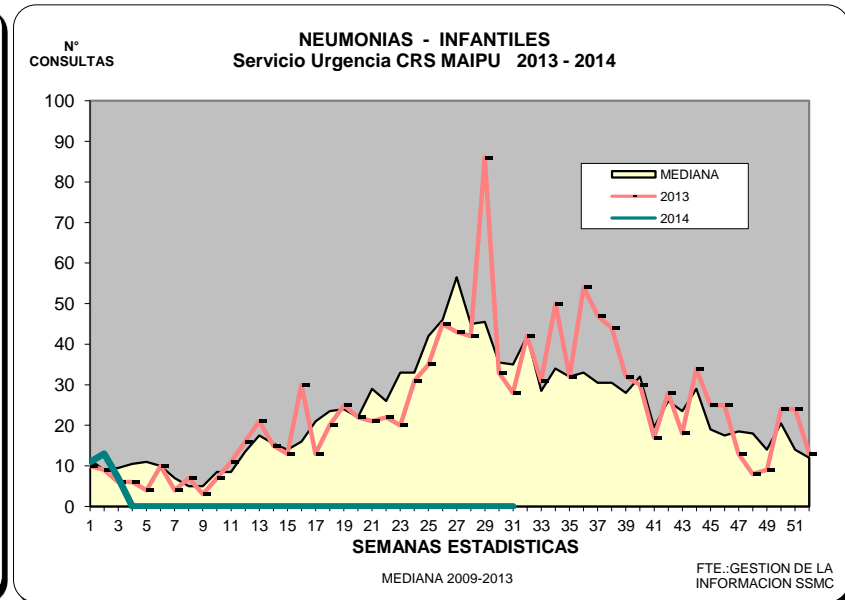
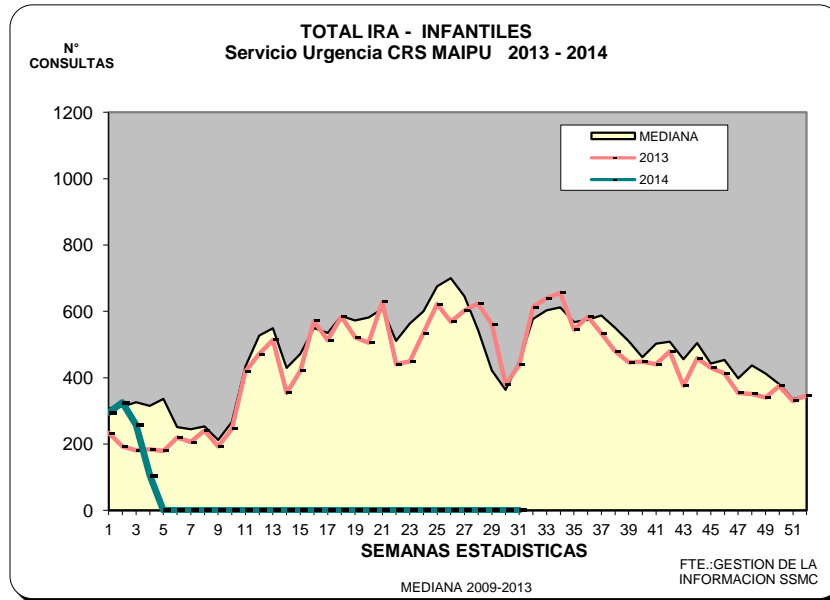
ERAS SAPU



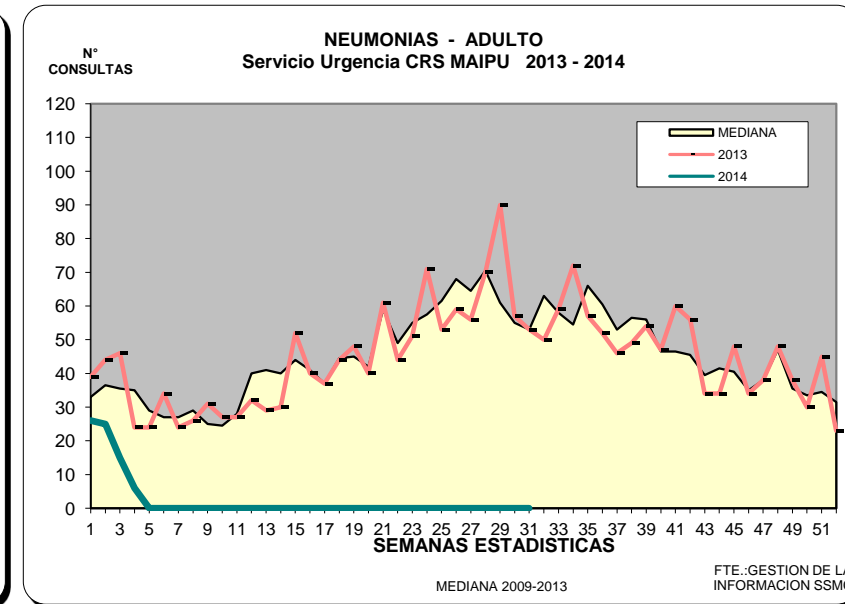
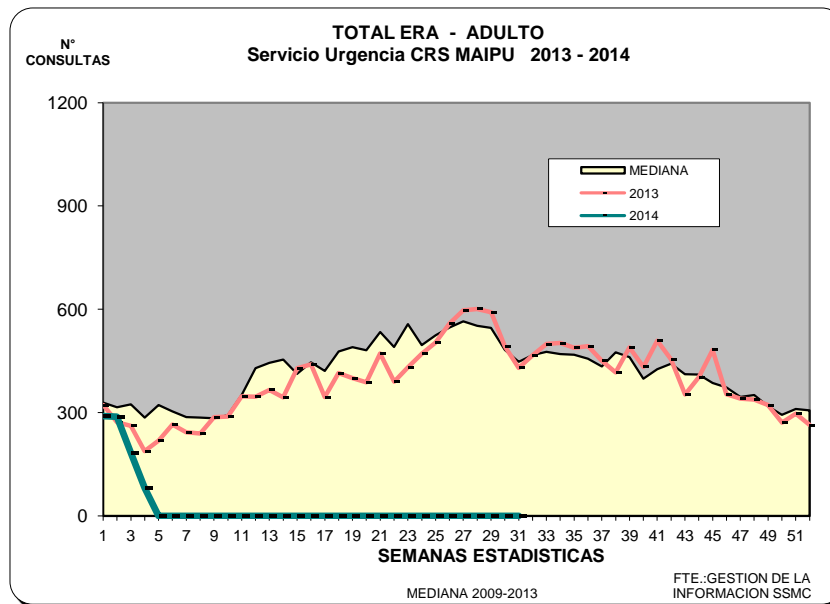
ERAS SAPU



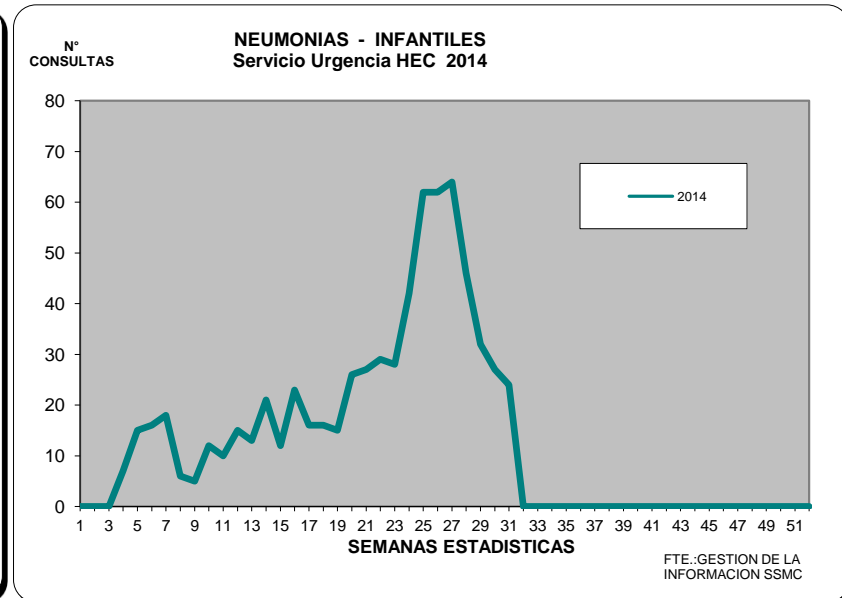
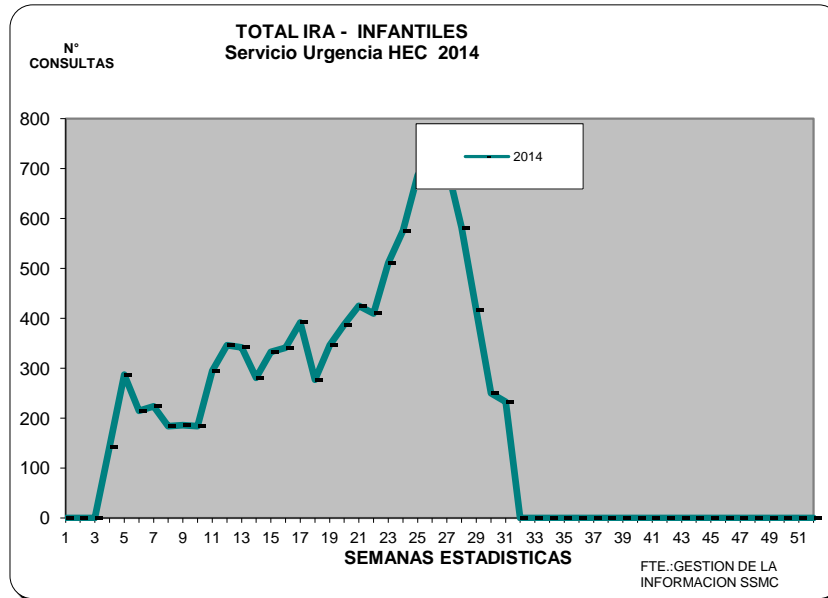
IRA - C.R.S.



ERA - C.R.S.



IRA - HEC



ERA - HEC

