

IRA - ERA

2014

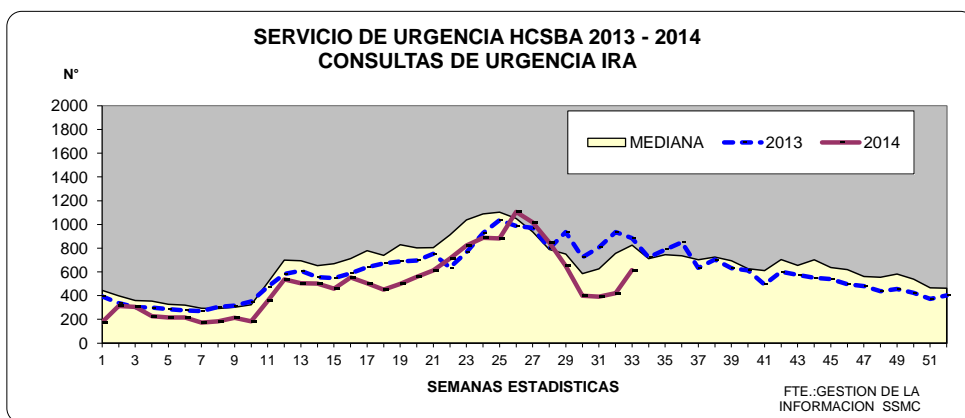
SEMANA ESTADISTICA N° 33
SEMANA : Del 10 al 16 de Agosto de 2014

SEMANA EPIDEMIOLOGICA N° 33
SEMANA DEL : Del 10 al 16 de Agosto de 2014

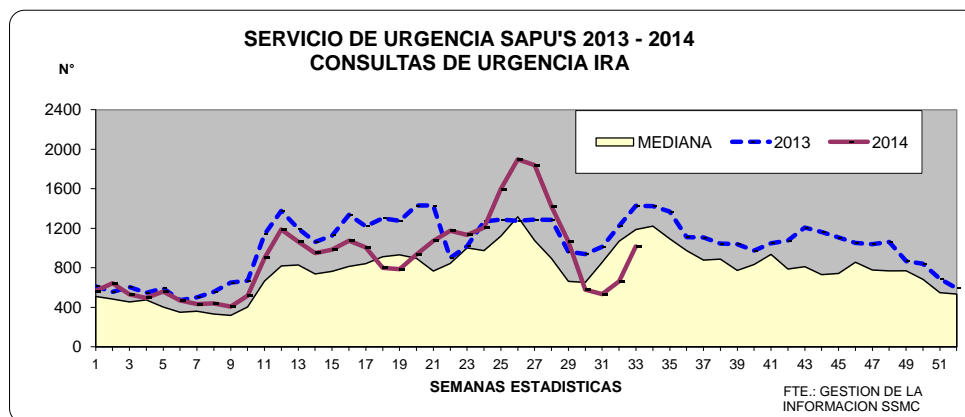
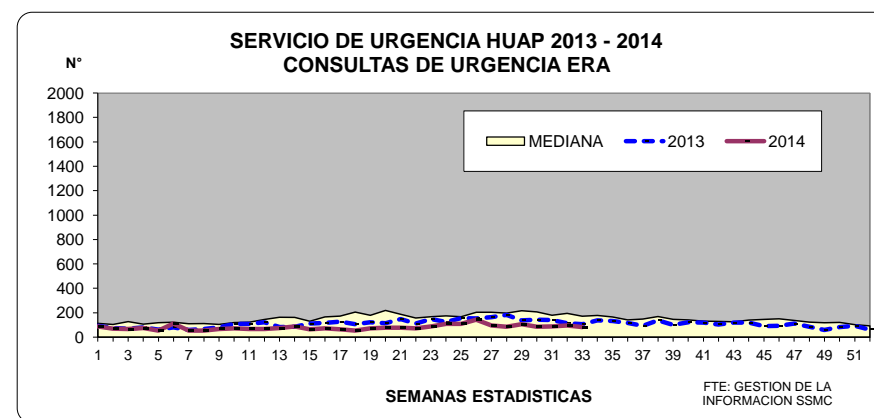
CUADRO N° 1: CONSULTAS DE URGENCIA Y CAUSAS RESPIRATORIAS IRA Y ERA DEL SSMC

	TOTAL ATENCIONES DE URGENCIA (Incluye CRS)			HCSBA NIÑOS	HUAP ADULTOS	SAPU'S *		CRS MAIPU		HEC	
	TOTAL	NIÑOS	ADULTOS			NIÑOS	ADULTOS	NIÑOS	ADULTOS	NIÑOS	ADULTOS
a) TOTAL ATENCIONES DE URGENCIA	10.834	4.011	6.823	1.413	1.097	1.552	3.469	0	0	1.046	2.257
b) TOTAL ATENCION DE URGENCIA POR CAUSAS RESPIRATORIAS	3.397	2.006	1.391	616	82	1.017	1.077	0	0	373	232
c) % RESPIRATORIAS SERVICIO DE URGENCIA	31,4%	50,0%	20,4%	43,6%	7,5%	65,5%	31,0%	#¡DIV/0!	#¡DIV/0!	35,7%	10,3%

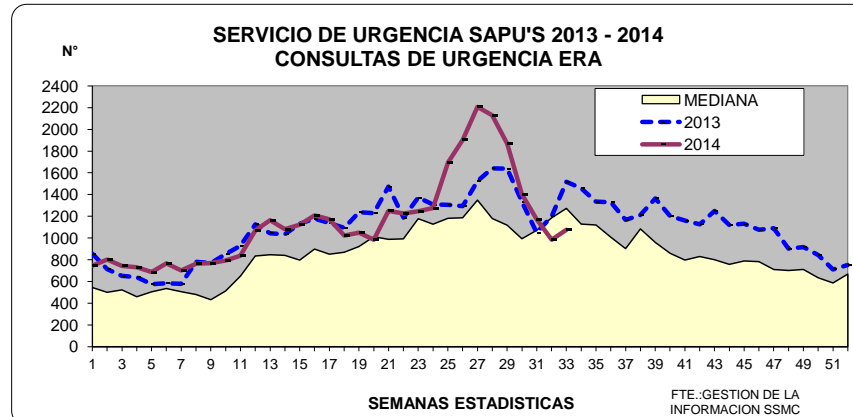
c = b/a



NOTA: SE CALCULO LA MEDIANA DE LOS ULTIMOS 5 AÑOS (2009-2013)



NOTA: SE CALCULO LA MEDIANA DE LOS ULTIMOS 5 AÑOS (2009-2013)



SEMANA EPIDEMIOLOGICA N° 33
SEMANA DEL : Del 10 al 16 de Agosto de 2014

	TOTAL URGENCIAS (Incluye CRS)		
	TOTAL	NIÑOS	ADULTOS
b) TOTAL ATENCION DE URGENCIA POR CAUSAS RESPIRATORIAS	3.397	2.006	1.391
d) NEUMONIAS	128	45	83
e) % NEUMONIAS / TOTAL ATENCION DE URGENCIA POR CAUSAS RESPIRATORIAS	3,8%	2,2%	6,0%
f) % NEUMONIAS / TOTAL ATENCIONES DE URGENCIA	1,2%	1,1%	1,2%
g) S.B.O. - CRISIS OBSTRUCTIVA	820	573	247
h) % S.B.O. / TOTAL ATENCION DE URGENCIA POR CAUSAS RESPIRATORIAS	24,1%	28,6%	17,8%

HCSBA NIÑOS	HUAP ADULTOS	SAPU'S *	
		NIÑOS	ADULTOS
616	82	1.017	1.077
10	19	7	31
1,6%	23,2%	0,7%	2,9%
0,7%	1,7%	0,5%	0,9%
216	11	250	184
35,1%	13,4%	24,6%	17,1%

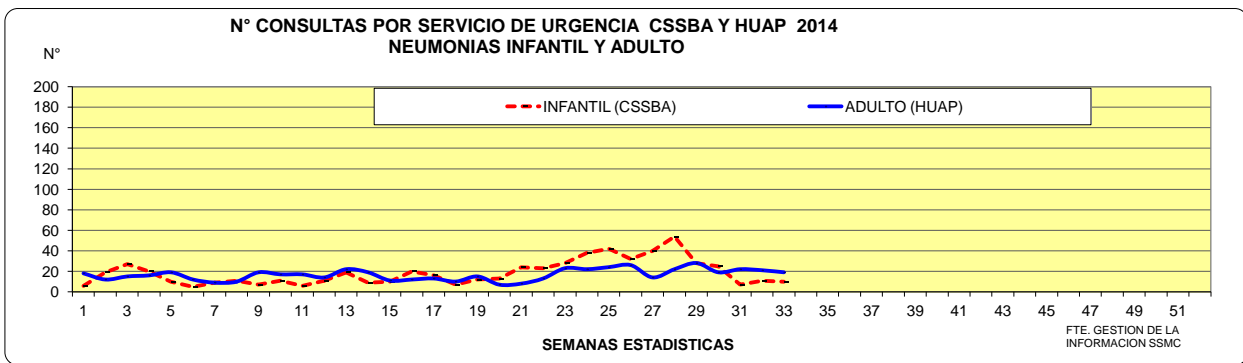
CRS MAIPU	
NIÑOS	ADULTOS
0	0
0	0
#iDIV/0!	#iDIV/0!
#iDIV/0!	#iDIV/0!
0	0
#iDIV/0!	#iDIV/0!

HEC	
NIÑOS	ADULTOS
373	232
28	33
7,5%	14,2%
2,7%	1,5%
107	52
28,7%	22,4%

e = d/b

f = d/a

h = g/b



CUADRO N° 3

NEUMONIAS EN MENORES DE UN AÑO	TOTAL URGENCIAS (Incluye CRS)	MENORES DE UN AÑO			
	TOTAL	HCSBA	SAPU'S *	CRS MAIPU	HEC
i) TOTAL ATENCIONES DE URGENCIA EN MENORES DE 1 AÑO	659	324	189	0	146
j) NEUMONIAS EN MENORES DE UN AÑO	12	4	1	0	7
k) % NEUMONIAS / TOTAL ATENCIONES DE URGENCIA (EN < DE 1 AÑO)	1,8%	1,2%	0,5%	#iDIV/0!	4,8%
l) % NEUMONIAS EN MENOR DE UN AÑO / TOTAL DE NEUMONIAS INF.	26,7%	40,0%	14,3%	#iDIV/0!	#iDIV/0!

NEUMONIAS DE 1 a 4 AÑOS

	TOTAL URGENCIAS (Incluye CRS)	HCSBA	SAPU'S *	CRS MAIPU	HEC
i) TOTAL ATENCIONES DE URGENCIA DE 1 a 4 AÑOS	1.567	513	700	0	354
j) NEUMONIAS DE 1 a 4 AÑOS	24	5	3	0	16
k) % NEUMONIAS (1 a 4 a) / TOTAL ATENCIONES DE URGENCIA (1 a 4 a)	1,5%	1,0%	0,4%	#iDIV/0!	4,5%
l) % NEUMONIAS DE 1 a 4 AÑOS / TOTAL DE NEUMONIAS INF.	53,3%	50,0%	42,9%	#iDIV/0!	57,1%

k = j/i
l = j/d

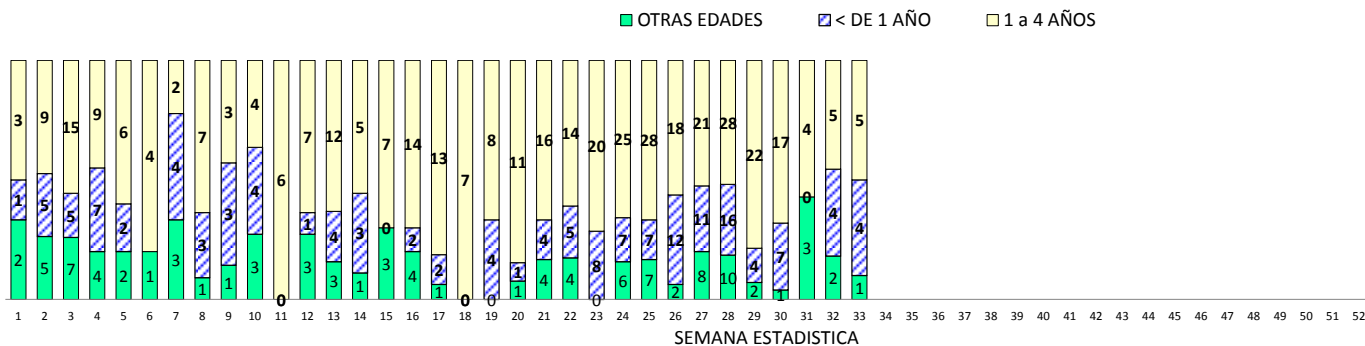
* INCLUYE SAPU VOULLIEME, SAPU CHUCHUNCO, SAPU JURICIC, SAPU CONSULTORIO N° 1, SAPU MAIPU, SAPU NOGALES Y SAPU INSUNZA

CUADRO N° 4 NEUMONIAS EN MAYORES DE 65 AÑOS

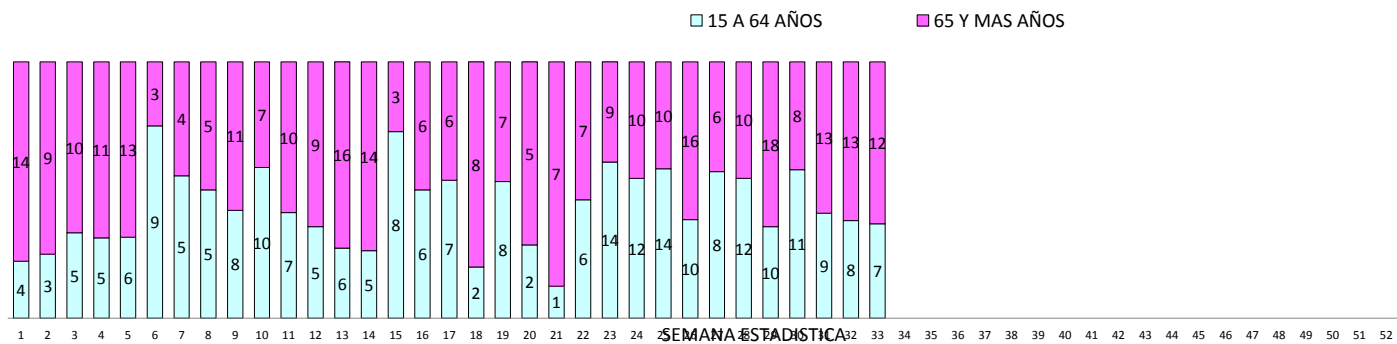
NEUMONIAS EN MAYORES DE 65 AÑOS	TOTAL URGENCIAS (Incluye CRS)	MAYORES DE 65 AÑOS			
	TOTAL	HUAP	SAPU'S *	CRS MAIPU	HEC
m) TOTAL ATENCIONES DE URGENCIA EN MAYORES DE 65 AÑOS	1.190	244	502	0	444
n) NEUMONIAS EN MAYORES DE 65 AÑOS	42	12	18	0	12
o) % NEUMONIAS / TOTAL ATENC. DE URGENCIA (EN > DE 65 A)	3,5%	4,9%	3,6%	#iDIV/0!	2,7%
p) % NEUMONIAS EN MAYORES DE 65 AÑOS / TOTAL DE NEUMONIAS	50,6%	63,2%	58,1%	#iDIV/0!	36,4%

o = n/m
p = n/d

**Nº DE CONSULTAS INFANTILES POR NEUMONIAS 2014
 HOSPITAL CLINICO SAN BORJA ARRIARAN**

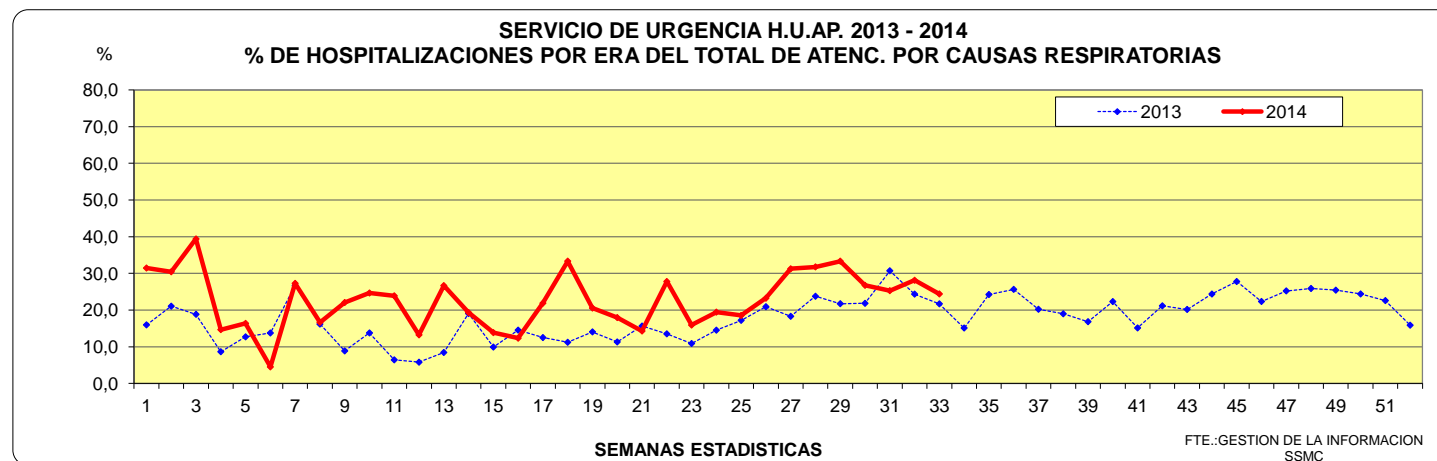
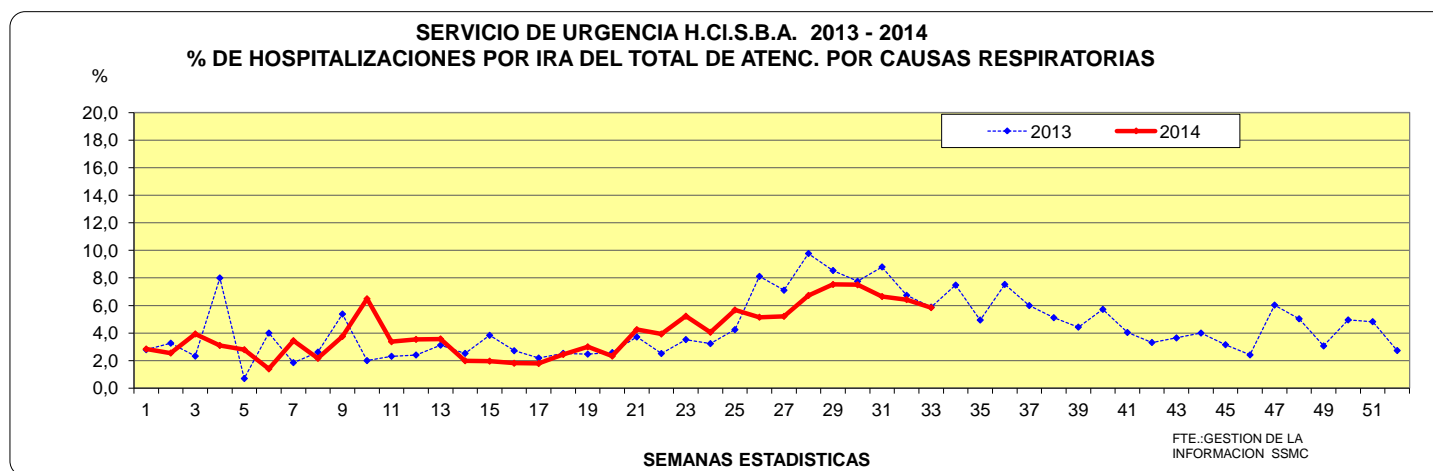


**Nº DE CONSULTAS DEL ADULTO POR NEUMONIAS 2014
 HOSPITAL URGENCIA ASISTENCIA PUBLICA**



SEMANA EPIDEMIOLOGICA N° 33
SEMANA DEL : Del 10 al 16 de Agosto de 2014

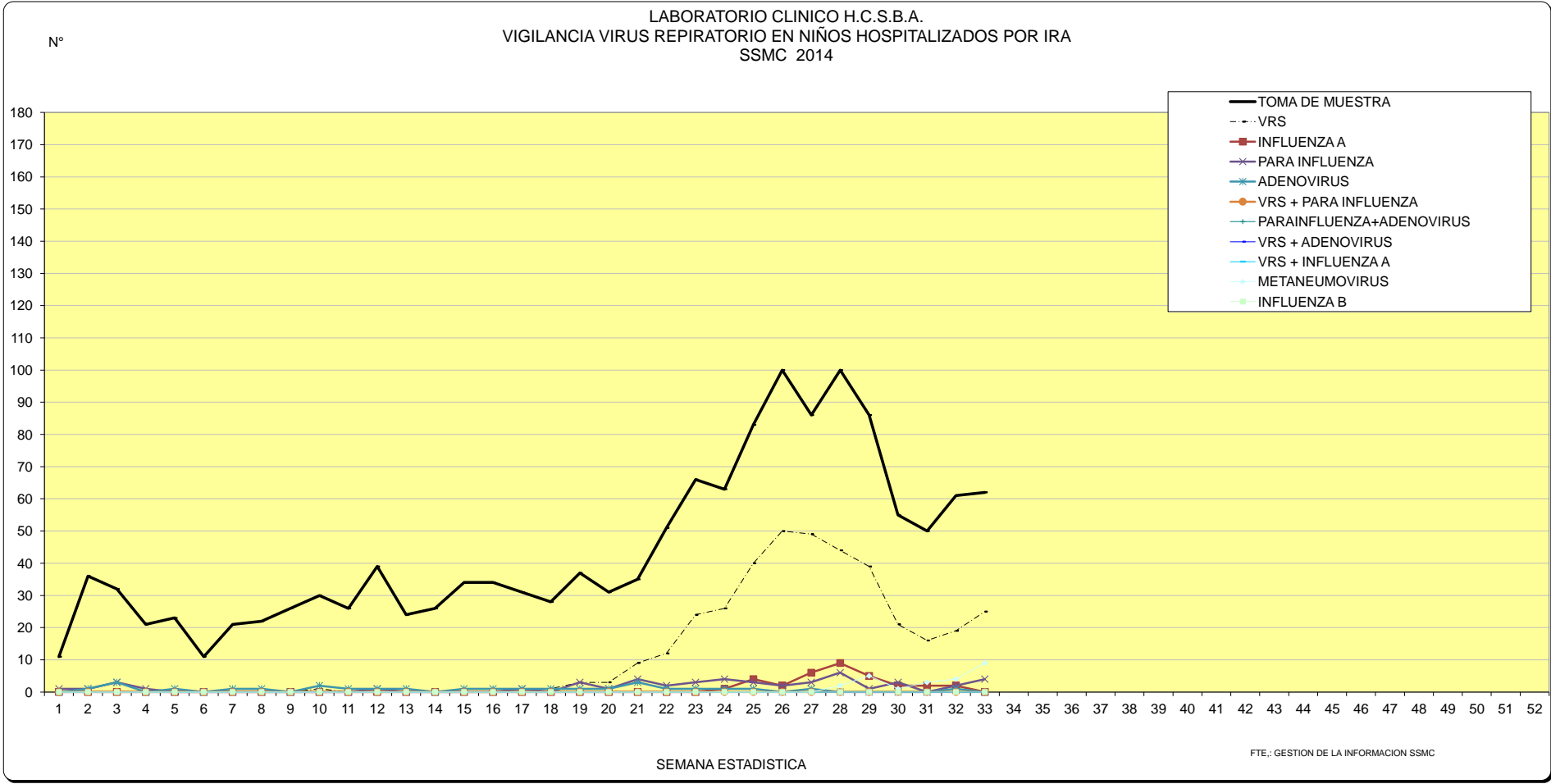
	TOTAL URGENCIAS			HCSBA		HEC		HUAP ADULTOS	CRS ADULTOS
	TOTAL	NIÑOS	ADULTOS	NIÑOS	ADULTOS	NIÑOS	ADULTOS		
b) TOTAL ATENCIONES POR CAUSAS RESPIRATORIAS	1.303	989	314	616		373	232	82	0
g) HOSPITALIZACIONES POR CAUSAS RESPIRATORIAS	89	55	34	36		19	14	20	0
r) % HOSPIT. CAUSAS RESPIRATORIAS / AT. RESPIRATORIAS	6,8%	5,6%	10,8%	5,8%		5,1%	6,0%	24,4%	#¡DIV/0!
s) TOTAL HOSPITALIZACIONES	324	90	234	52		38	52	182	0
t) % HOSPIT. CAUSAS RESPIRATORIAS / TOTAL HOSPITALIZ.	27,5%	61,1%	14,5%	69,2%		50,0%	26,9%	11,0%	#¡DIV/0!



VIGILANCIA VIRUS RESPIRATORIO EN NIÑOS HOSPITALIZADOS POR IRA EN H.C.S.B.A.
 SEMANA EPIDEMIOLOGICA N° 33

	SEMANA ESTADISTICA																																																																
VIRUS RESPIRATORIOS	1	2	3	4	5	6	7	8	9	10	11	12	13	14	15	16	17	18	19	20	21	22	23	24	25	26	27	28	29	30	31	32	33	34	35	36	37	38	39	40	41	42	43	44	45	46	47	48	49	50	51	52													
TOMA DE MUESTRA	11	36	32	21	23	11	21	22	26	30	26	39	24	26	34	34	31	28	37	31	35	51	66	63	83	100	86	100	86	55	50	61	62																																
VRS	--	--	--	--	--	--	--	--	--	1	--	--	--	--	--	1	1	3	3	9	12	24	24	26	40	50	49	44	39	21	16	19	25																																
PARA INFLUENZA	1	1	3	1	--	--	--	--	--	--	--	1	--	--	--	--	1	--	3	1	4	2	3	4	3	2	3	6	1	3	--	2	4																																
ADENOVIRUS	--	1	3	--	1	--	1	1	--	2	1	1	1	--	1	1	1	1	1	1	1	3	1	1	1	--	1	--	--	--	--	1	--																																
INFLUENZA A	--	--	--	--	--	--	--	--	--	--	--	--	--	--	--	--	--	--	--	--	--	--	--	--	--	--	--	--	--	--	--	--	--	--	--	--	--	--	--	--	--	--	--	--	--	--	--	--	--	--	--	--	--	--											
INFLUENZA B	--	--	--	--	--	--	--	--	--	--	--	--	--	--	--	--	--	--	--	--	--	--	--	--	--	--	--	--	--	--	--	--	--	--	--	--	--	--	--	--	--	--	--	--	--	--	--	--	--	--	--	--	--	--	--										
PARAINFLUENZA+ADENOVIRUS	--	--	--	--	--	--	--	--	--	--	--	--	--	--	--	--	--	--	--	--	--	--	--	--	--	--	--	--	--	--	--	--	--	--	--	--	--	--	--	--	--	--	--	--	--	--	--	--	--	--	--	--	--	--	--										
METANEUMOVIRUS	--	--	--	--	--	--	--	--	--	--	--	--	--	--	--	--	--	--	--	--	--	--	--	--	--	--	--	--	--	--	2	5	1	3	4	9																													
VRS + INFLUENZA A	--	--	--	--	--	--	--	--	--	--	--	--	--	--	--	--	--	--	--	--	--	--	--	--	--	--	--	--	--	--	--	--	--	--	--	--	--	--	--	--	--	--	--	--	--	--	--	--	--	--	--	--	--	--	--	--	--								
VRS + INFLUENZA B	--	--	--	--	--	--	--	--	--	--	--	--	--	--	--	--	--	--	--	--	--	--	--	--	--	--	--	--	--	--	--	--	--	--	--	--	--	--	--	--	--	--	--	--	--	--	--	--	--	--	--	--	--	--	--	--	--	--	--						
VRS + ADENOVIRUS	--	--	--	--	--	--	--	--	--	--	--	--	--	--	--	--	--	--	--	--	--	--	--	--	--	--	--	--	--	--	--	--	--	--	--	--	--	--	--	--	--	--	--	--	--	--	--	--	--	--	--	--	--	--	--	--	--	--	--	--					
VRS + PARA INFLUENZA	--	--	--	--	--	--	--	--	--	--	--	--	--	--	--	--	--	--	--	--	--	--	--	--	--	--	--	--	--	--	--	--	--	--	--	--	--	--	--	--	--	--	--	--	--	--	--	--	--	--	--	--	--	--	--	--	--	--	--	--	--				
VRS + PARA INFLUENZA	--	--	--	--	--	--	--	--	--	--	--	--	--	--	--	--	--	--	--	--	--	--	--	--	--	--	--	--	--	--	--	--	--	--	--	--	--	--	--	--	--	--	--	--	--	--	--	--	--	--	--	--	--	--	--	--	--	--	--	--	--	--	--	--	--

LABORATORIO CLINICO H.C.S.B.A.
 VIGILANCIA VIRUS RESPIRATORIO EN NIÑOS HOSPITALIZADOS POR IRA
 SSMC 2014



FTE.: GESTION DE LA INFORMACION SSMC

CUADRO 7: CONSULTAS DE MORBILIDAD Y POR CAUSAS RESPIRATORIAS EN ATENCION PRIMARIA

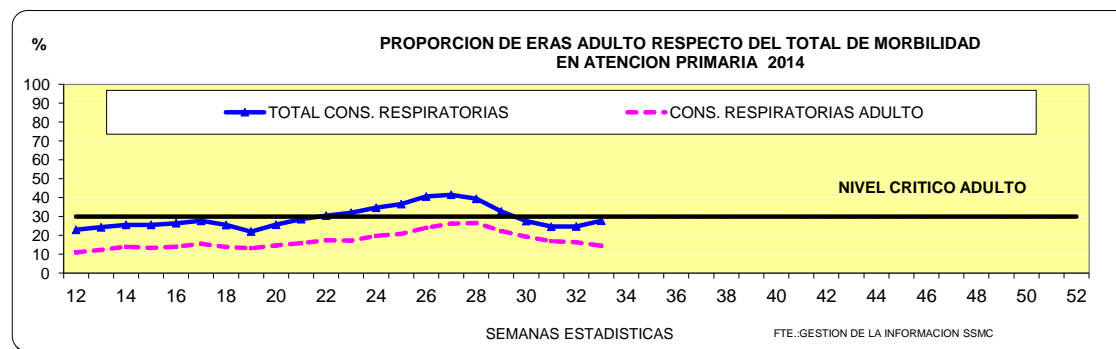
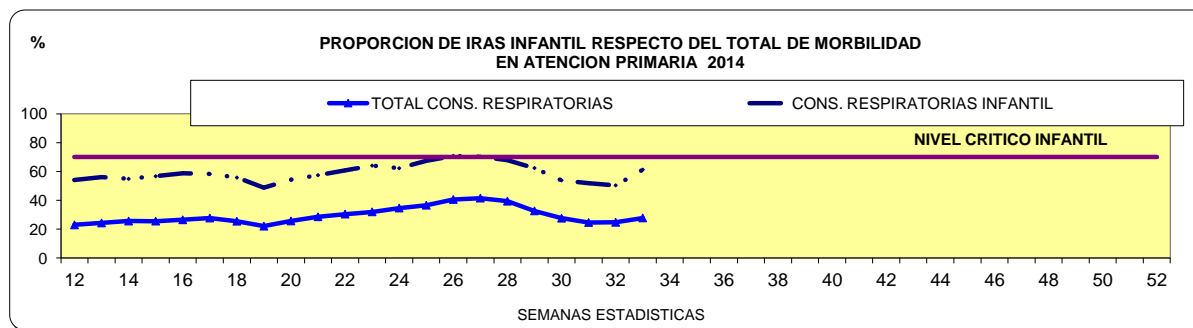
SEMANA EPIDEMIOLOGICA Nº

33

SEMANA DEL :

Del 10 al 16 de Agosto de 2014

	TOTAL CENTROS DE SALUD			c = b/a	CES NO MUNICIPALES			c = b/a	CES MUNICIPALES			c = b/a
	TOTAL	NIÑOS	ADULTOS		TOTAL	NIÑOS	ADULTOS		TOTAL	NIÑOS	ADULTOS	
a) TOTAL CONSULTAS DE MORBILIDAD	6.610	1.868	4.742		4.508	1.282	3.226		2.102	586	1.516	
b) TOTAL CONSULTAS POR CAUSAS RESPIRATORIAS	1.836	1.145	691		1.197	743	454		639	402	237	
NEUMONIA	110	39	71		79	29	50		31	10	21	
SINDROME BRONQUIAL OBSTRUCTIVO	425	359	66		298	263	35		127	96	31	
INFLUENZA	6	0	6		5	0	5		1	0	1	
EPOC	37	0	37		33	0	33		4	0	4	
RESTO DE CAUSAS RESPIRATORIAS	1.258	747	511		782	451	331		476	296	180	
c) % RESPIRATORIAS AT.PRIMARIA	27,8%	61,3%	14,6%		26,6%	58,0%	14,1%		30,4%	68,6%	15,6%	
d) TOTAL RECHAZOS (Incluye Respiratorias)	441	119	322		291	60	231		150	59	91	
e) TOTAL CONSULTAS DE MORBILIDAD+ RECHAZOS	7.051	1.987	5.064		4.799	1.342	3.457		2.252	645	1.607	
f) % RECHAZOS EN AT. PRIMARIA	6,3%	6,0%	6,4%	f = d/e	6,1%	4,5%	6,7%	f = d/e	6,7%	9,1%	5,7%	f = d/e



ACUMULADO IRA - ERA
2014

SEMANA EPIDEMIOLOGICA N°
SEMANA DEL :

33

CUADRO N° 8: CONSULTAS DE URGENCIA Y CAUSAS RESPIRATORIAS IRA Y ERA DEL SSMC

	TOTAL ATENCIONES DE URGENCIA (Incluye CRS)			HCSBA NIÑOS	HUAP ADULTOS	SAPU'S *		CRS MAIPU		HEC	
	TOTAL	NIÑOS	ADULTOS			NIÑOS	ADULTOS	NIÑOS	ADULTOS	NIÑOS	ADULTOS
a) TOTAL ATENCIONES DE URGENCIA	366.758	133.835	232.923	45.286	39.358	50.079	118.369	3.805	9.605	34.665	65.591
b) TOTAL ATENCION DE URGENCIA POR CAUSAS RESPIRATORIAS	107.576	58.331	49.245	16.499	2.652	29.929	37.654	982	841	10.921	8.098
c) % RESPIRATORIAS SERVICIO DE URGENCIA	29,3%	43,6%	21,1%	36,4%	6,7%	59,8%	31,8%	25,8%	8,8%	31,5%	12,3%

c = b/a

CUADRO N° 9 HOSPITALIZACIONES POR IRA Y ERA (URGENCIAS)

	TOTAL URGENCIAS			H.C.L.S.B.A.		H.U.A.P.	CRS	HEC	
	TOTAL	NIÑOS	ADULTOS	NIÑOS	ADULTOS	ADULTOS	ADULTOS	NIÑOS	ADULTOS
b) TOTAL ATENCIONES POR CAUSAS RESPIRATORIAS	39.152	27.420	11.732	16.499		2.652	982	10.921	8.098
q) HOSPITALIZACIONES POR CAUSAS RESPIRATORIAS	1.882	1.055	827	715		601	1	340	225
r) % HOSPIT. CAUSAS RESPIRATORIAS / AT. RESPIRATORIAS	4,8%	3,8%	7,0%	4,3%		22,7%	0,1%	3,1%	2,8%
s) TOTAL HOSPITALIZACIONES	9.933	2.457	7.476	1.710		6.443	14	747	1.019
t) % HOSPIT. CAUSAS RESPIRATORIAS / TOTAL HOSPITALIZ.	18,9%	42,9%	11,1%	41,8%		9,3%	7,1%	45,5%	22,1%

CUADRO N° 10: CONSULTAS DE MORBILIDAD Y POR CAUSAS RESPIRATORIAS EN ATENCION PRIMARIA

NO MUNICIPALES

	TOTAL	NIÑOS	ADULTOS
a) TOTAL CONSULTAS DE MORBILIDAD	113.629	33.269	80.360
b) TOTAL CONSULTAS POR CAUSAS RESPIRATORIAS	32.972	19.461	13.511
NEUMONIA	1.907	734	1.173
SINDROME BRONQUIAL OBSTRUCTIVO	7.854	6.183	1.671
INFLUENZA	104	19	85
EPOC	598	9	589
RESTO DE CAUSAS RESPIRATORIAS	22.509	12.516	9.993
c) % RESPIRATORIAS AT.PRIMARIA	29,0%	58,5%	16,8%

c = b/a

MUNICIPALES

	TOTAL	NIÑOS	ADULTOS
	87.923	25.397	62.526
	26.939	15.710	11.229
	1.022	342	680
	5.043	3.758	1.285
	121	30	91
	356	9	347
	20.397	11.571	8.826
	30,6%	61,9%	18,0%

	TOTAL	NIÑOS	ADULTOS
d) TOTAL RECHAZOS (Incluye Respiratorias)	6.701	1.863	4.838
e) TOTAL CONSULTAS DE MORBILIDAD+ RECHAZOS	120.330	35.132	85.198
f) % RECHAZOS EN AT. PRIMARIA	5,6%	5,3%	5,7%

f = d/e

	TOTAL	NIÑOS	ADULTOS
	4.848	1.444	3.404
	92.771	26.841	65.930
	5,2%	5,4%	5,2%

* INCLUYE SAPU VOULLIEME, SAPU CHUCHUNCO, SAPU JURICIC, SAPU CONSULTORIO N° 1, SAPU MAIPU, SAPU NOGALES Y SAPU INSUNZA

ACUMULADO IRA - ERA (CAMPAÑA DE INVIERNO)
2014

SEMANA EPIDEMIOLOGICA N°

33

CUADRO N° 8: CONSULTAS DE URGENCIA Y CAUSAS RESPIRATORIAS IRA Y ERA DEL SSMC

	TOTAL ATENCIONES DE URGENCIA (Incluye CRS)			HCSBA NIÑOS	HUAP ADULTOS	SAPU'S *		CRS MAIPU		HEC	
	TOTAL	NIÑOS	ADULTOS			NIÑOS	ADULTOS	NIÑOS	ADULTOS	NIÑOS	ADULTOS
a) TOTAL ATENCIONES DE URGENCIA	252.371	99.351	153.020	35.065	23.293	36.842	79.445	0	0	27.444	50.282
b) TOTAL ATENCION DE URGENCIA POR CAUSAS RESPIRATORIAS	85.222	47.113	38.109	13.935	1.870	23.975	29.311	0	0	9.203	6.928
c) % RESPIRATORIAS SERVICIO DE URGENCIA	33,8%	47,4%	24,9%	39,7%	8,0%	65,1%	36,9%	#iDIV/0!	#iDIV/0!	33,5%	13,8%

c = b/a

CUADRO N° 9 HOSPITALIZACIONES POR IRA Y ERA (URGENCIAS)

	TOTAL URGENCIAS			H.C.L.S.B.A.		H.U.A.P.	CRS	HEC	
	TOTAL	NIÑOS	ADULTOS	NIÑOS	ADULTOS	ADULTOS	ADULTOS	NIÑOS	ADULTOS
b) TOTAL ATENCIONES POR CAUSAS RESPIRATORIAS	31.936	23.138	8.798	13.935		1.870		9.203	6.928
q) HOSPITALIZACIONES POR CAUSAS RESPIRATORIAS	1.540	951	589	632		428	0	319	161
r) % HOSPIT. CAUSAS RESPIRATORIAS / AT. RESPIRATORIAS	4,8%	4,1%	6,7%	4,5%		22,9%	#iDIV/0!	3,5%	2,3%
s) TOTAL HOSPITALIZACIONES	6.795	1.908	4.887	1.249		4.179	0	659	708
t) % HOSPIT. CAUSAS RESPIRATORIAS / TOTAL HOSPITALIZ.	22,7%	49,8%	12,1%	50,6%		10,2%	#iDIV/0!	48,4%	22,7%

r = q/ b

t = q/s

CUADRO N° 10: CONSULTAS DE MORBILIDAD Y POR CAUSAS RESPIRATORIAS EN ATENCION PRIMARIA

NO MUNICIPALES

	TOTAL	NIÑOS	ADULTOS
a) TOTAL CONSULTAS DE MORBILIDAD	113.629	33.269	80.360
b) TOTAL CONSULTAS POR CAUSAS RESPIRATORIAS	32.972	19.461	13.511
NEUMONIA	1.907	734	1.173
SINDROME BRONQUIAL OBSTRUCTIVO	7.854	6.183	1.671
INFLUENZA	104	19	85
EPOC	598	9	589
RESTO DE CAUSAS RESPIRATORIAS	22.509	12.516	9.993
c) % RESPIRATORIAS AT.PRIMARIA	29,0%	58,5%	16,8%
d) TOTAL RECHAZOS (Incluye Respiratorias)			
e) TOTAL CONSULTAS DE MORBILIDAD+ RECHAZOS	6.701	1.863	4.838
f) % RECHAZOS EN AT. PRIMARIA	5,6%	5,3%	5,7%

c = b/a

f = d/e

MUNICIPALES

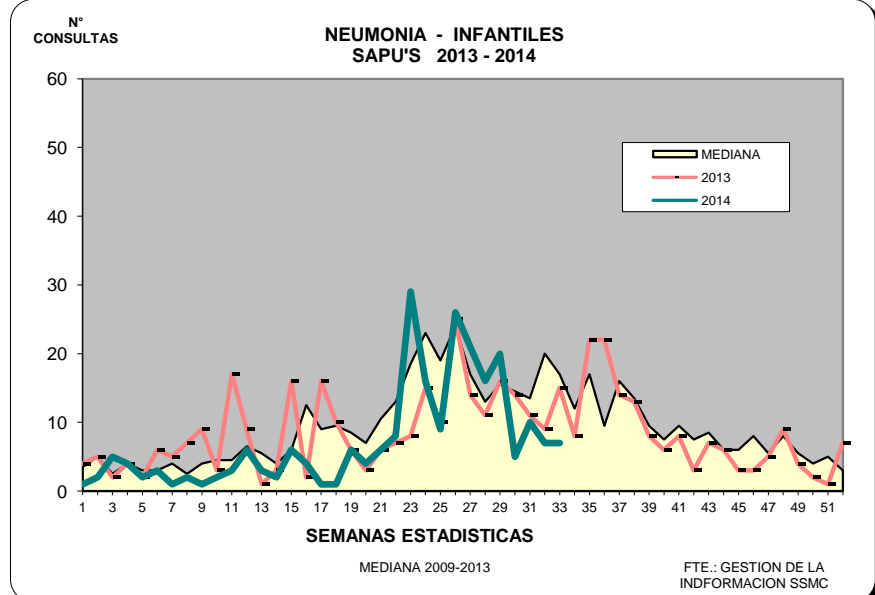
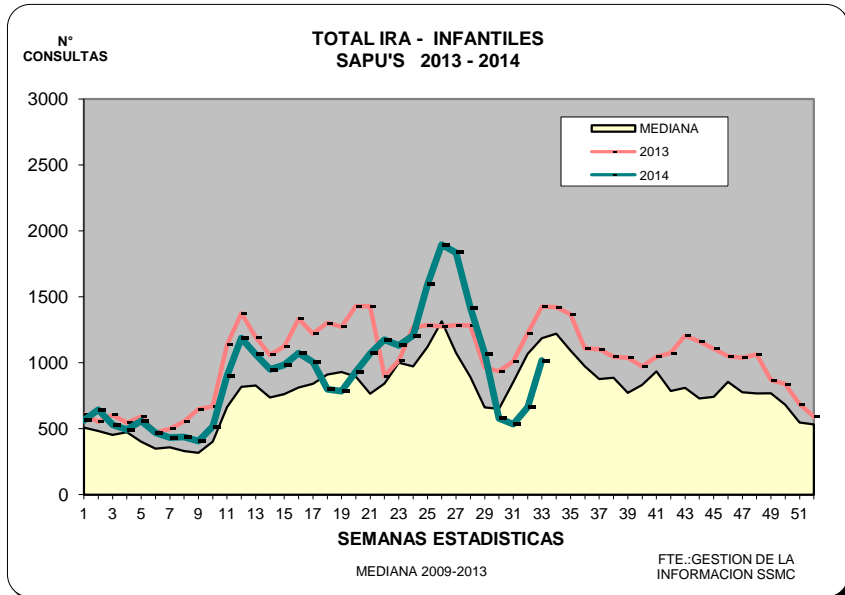
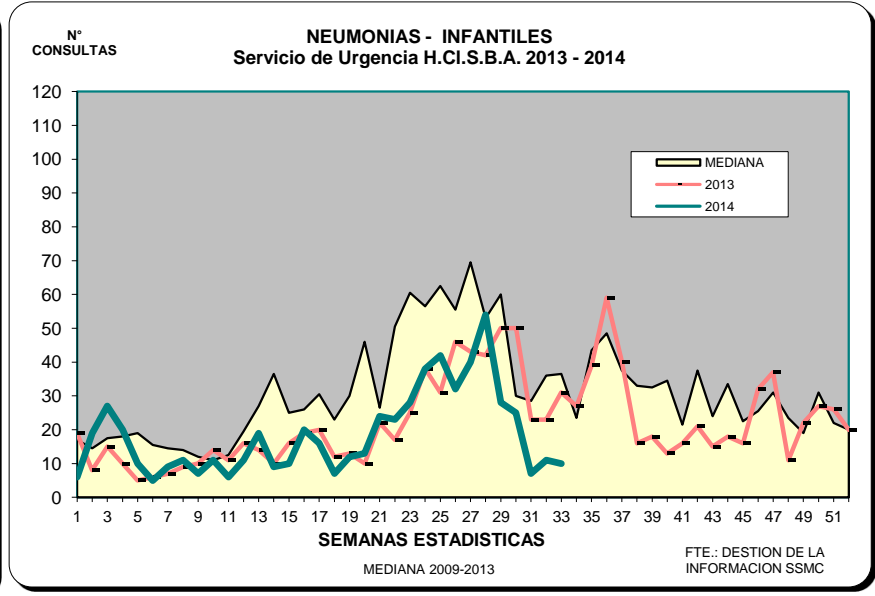
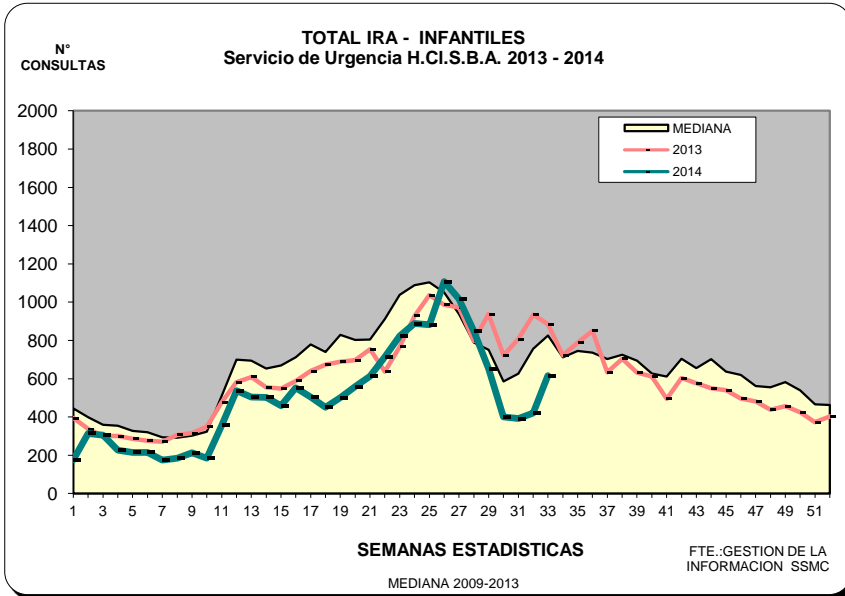
	TOTAL	NIÑOS	ADULTOS
	87.923	25.397	62.526
	26.939	15.710	11.229
	1.022	342	680
	5.043	3.758	1.285
	121	30	91
	356	9	347
	20.397	11.571	8.826
	30,6%	61,9%	18,0%
	4.848	1.444	3.404
	92.771	26.841	65.930
	5,2%	5,4%	5,2%

c = b/a

f = d/e

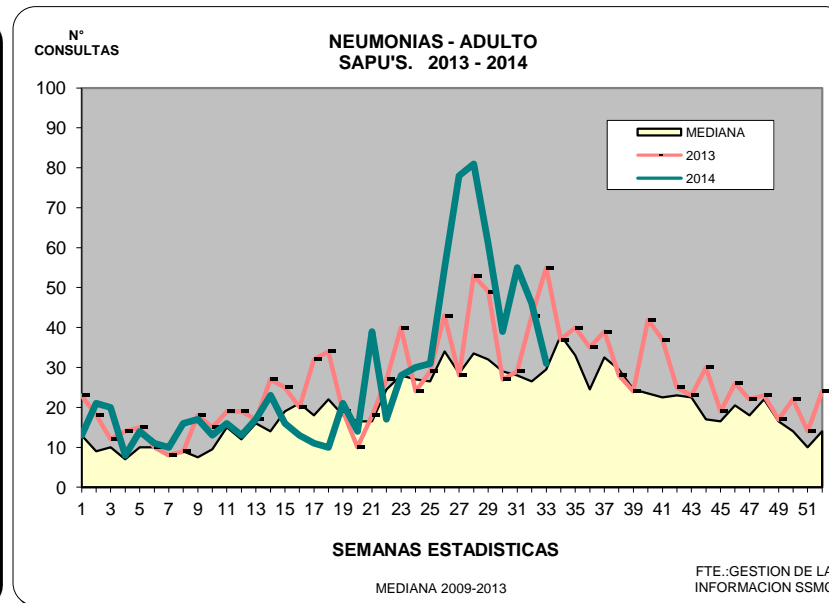
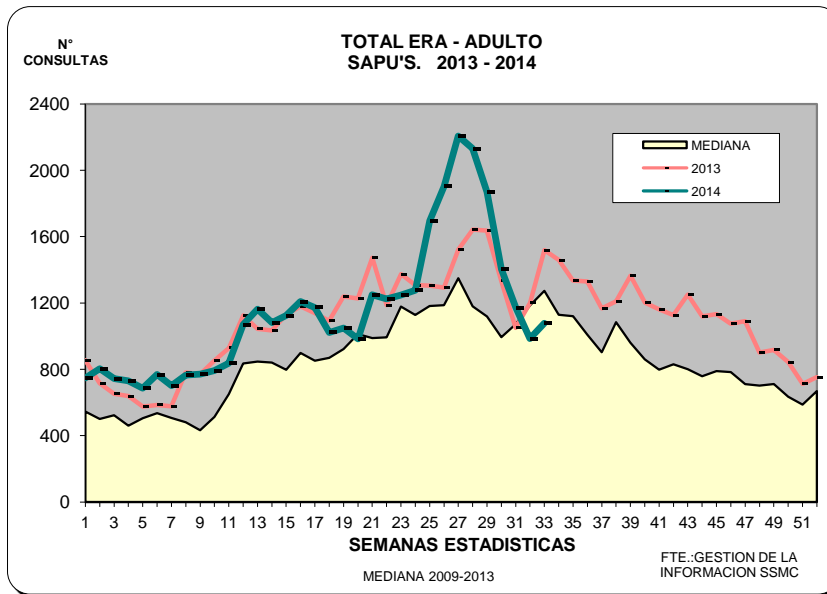
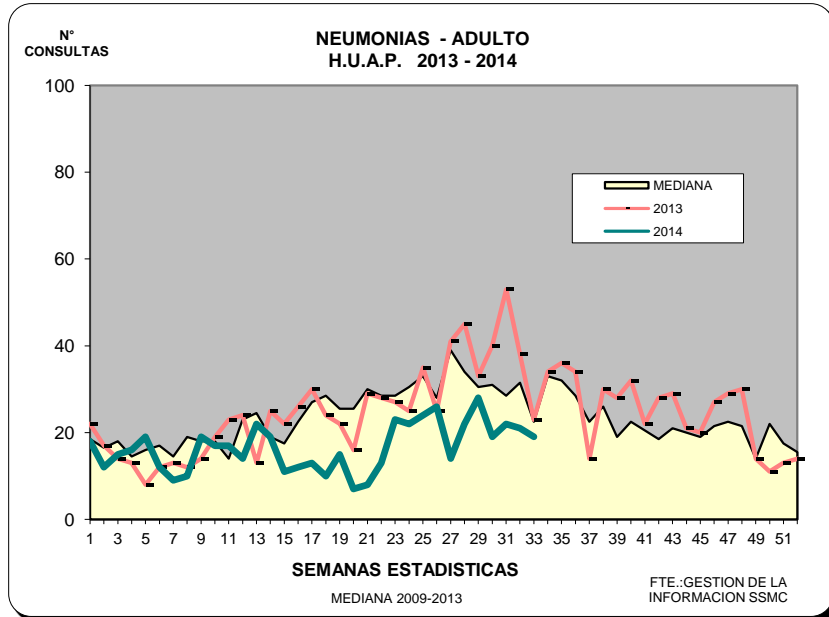
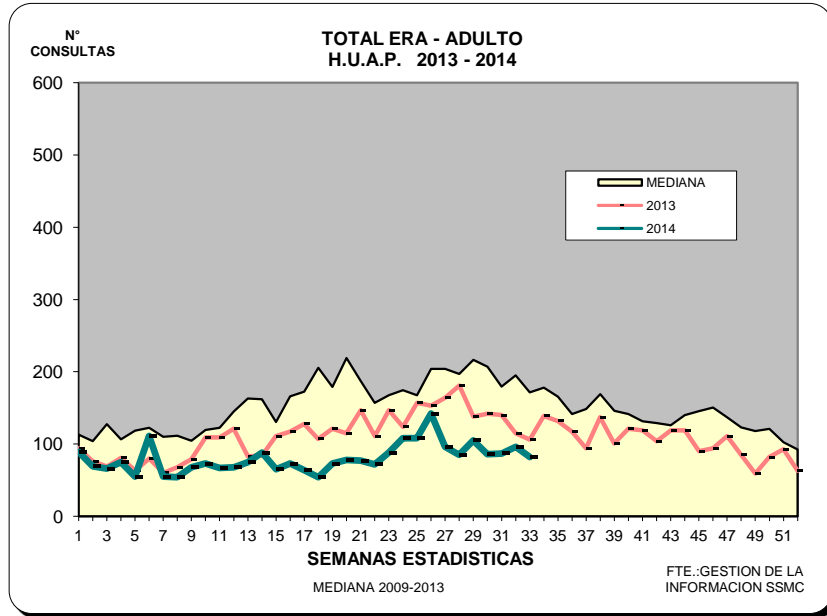
* INCLUYE SAPU VOULLIEME, SAPU CHUCHUNCO, SAPU JURICIC, SAPU CONSULTORIO N° 1, SAPU MAIPU, SAPU NOGALES Y SAPU INSUNZA

IRAS Y NEUMONIAS INFANTILES

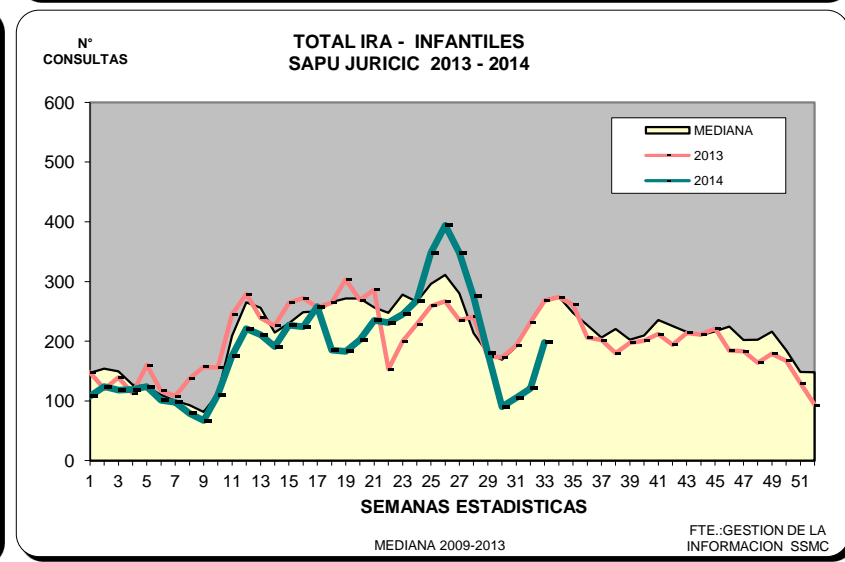
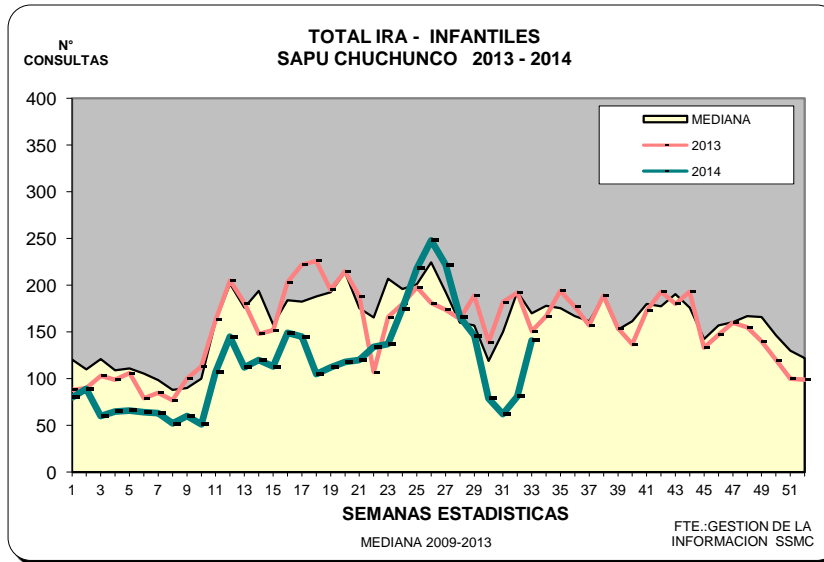
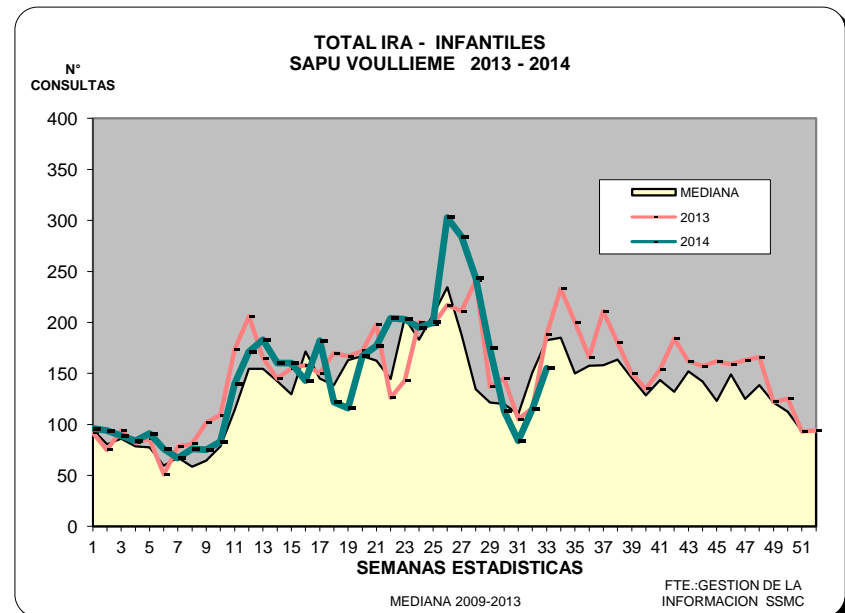
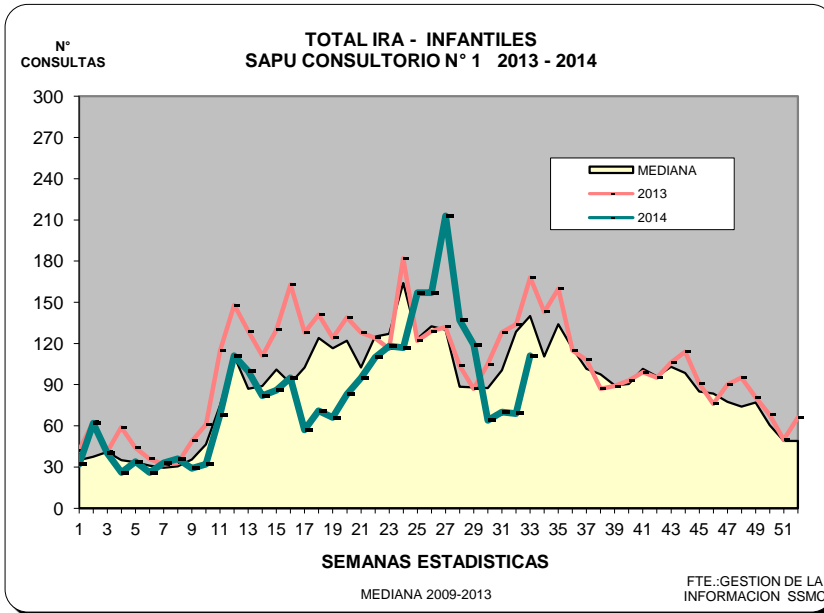


NOTA: 2001: 2 SAPU's - 2002: 4 SAPU's - 2004: 5 SAPU's - 2012: 7 SAPU's

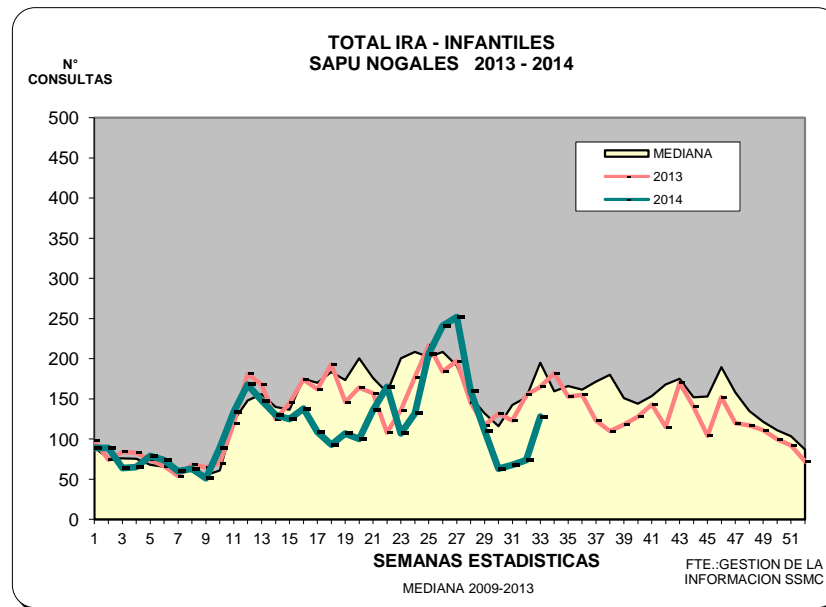
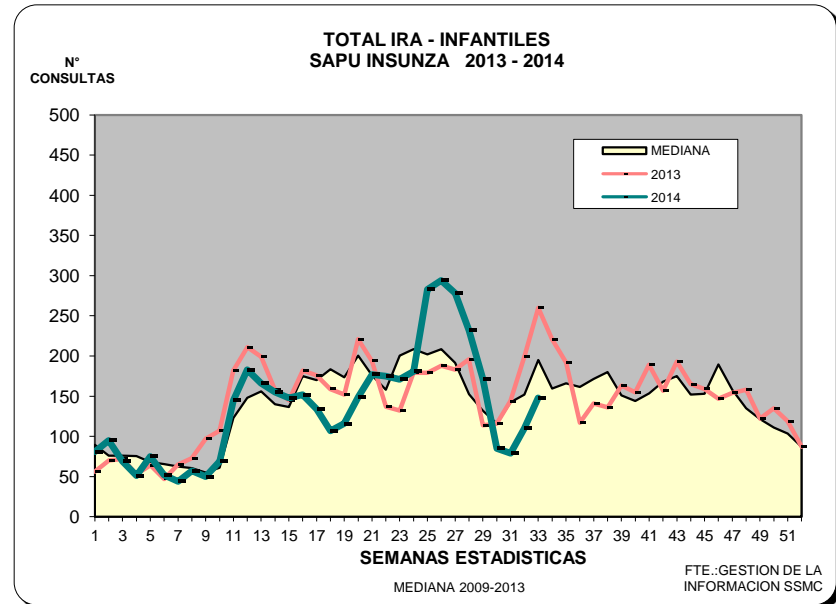
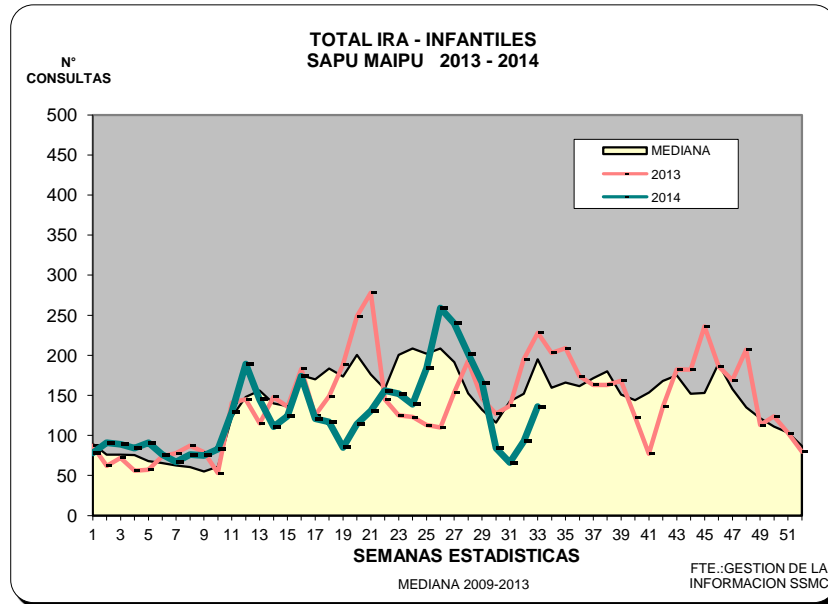
ERAS Y NEUMONIAS ADULTOS



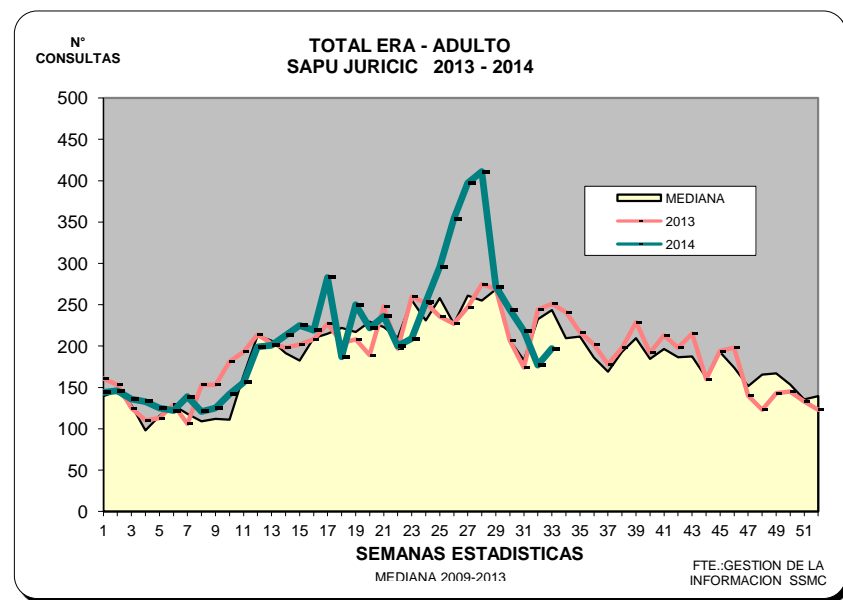
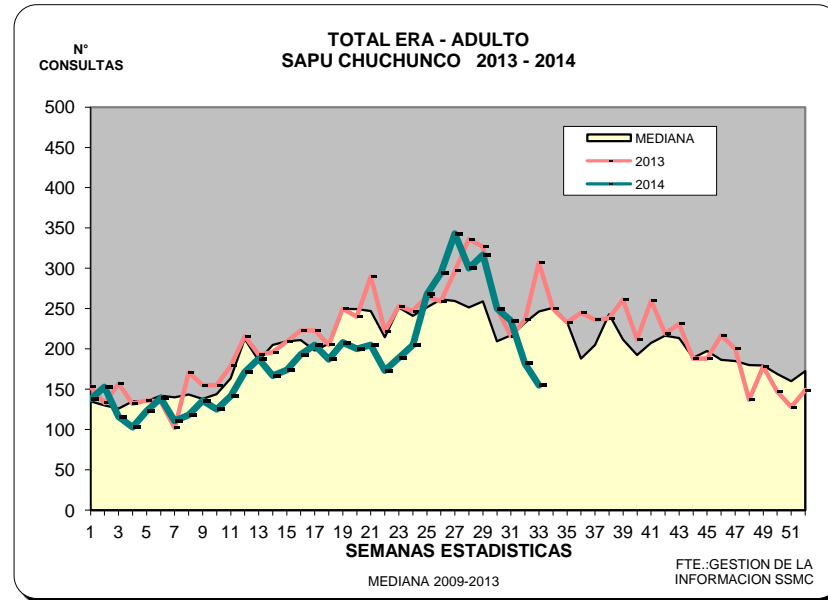
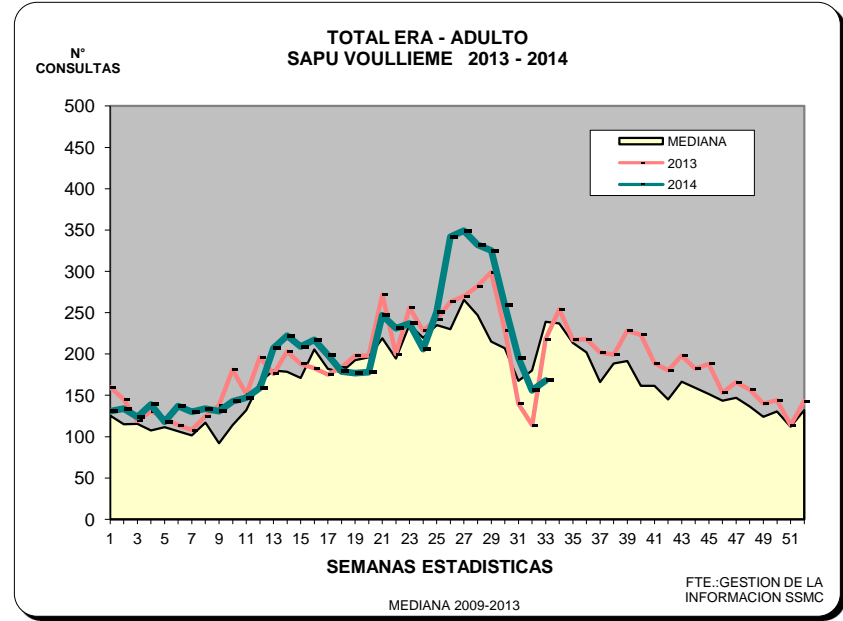
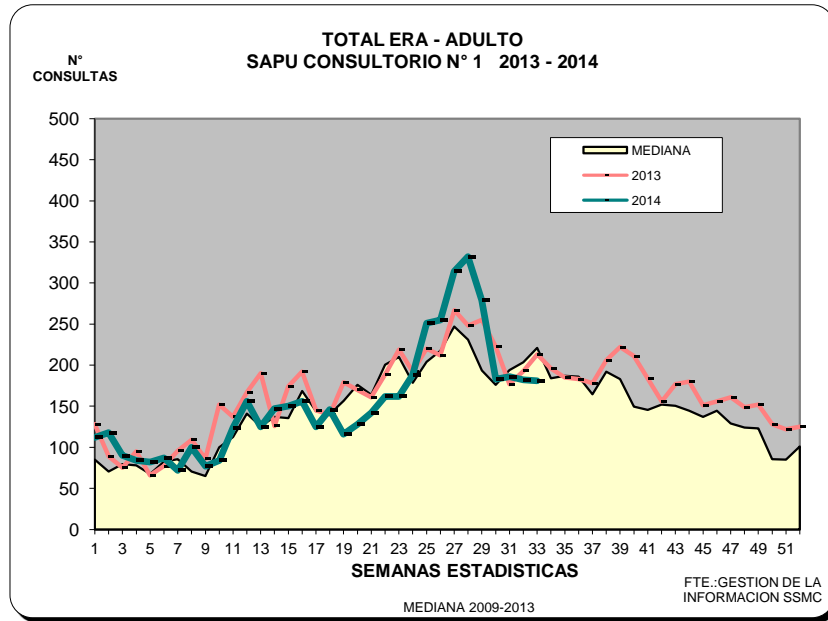
IRAS SAPU



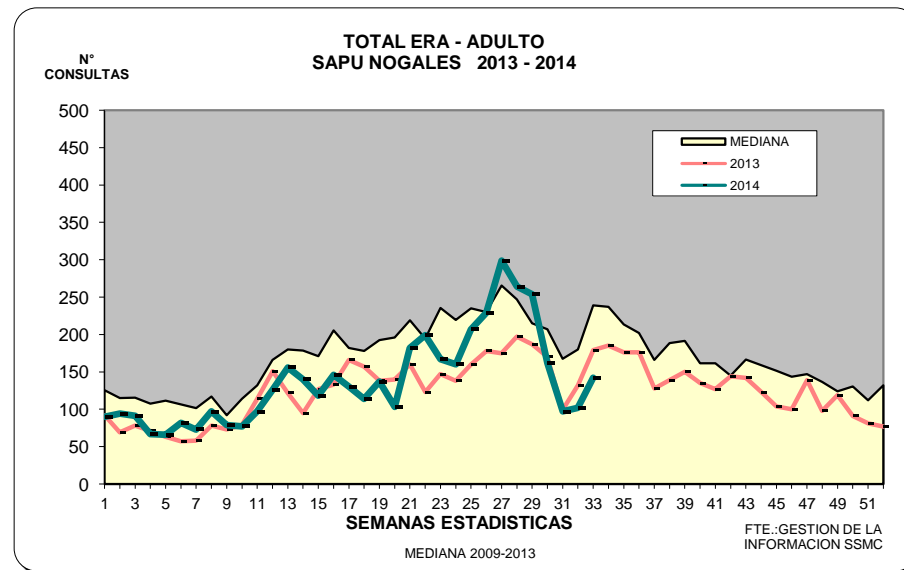
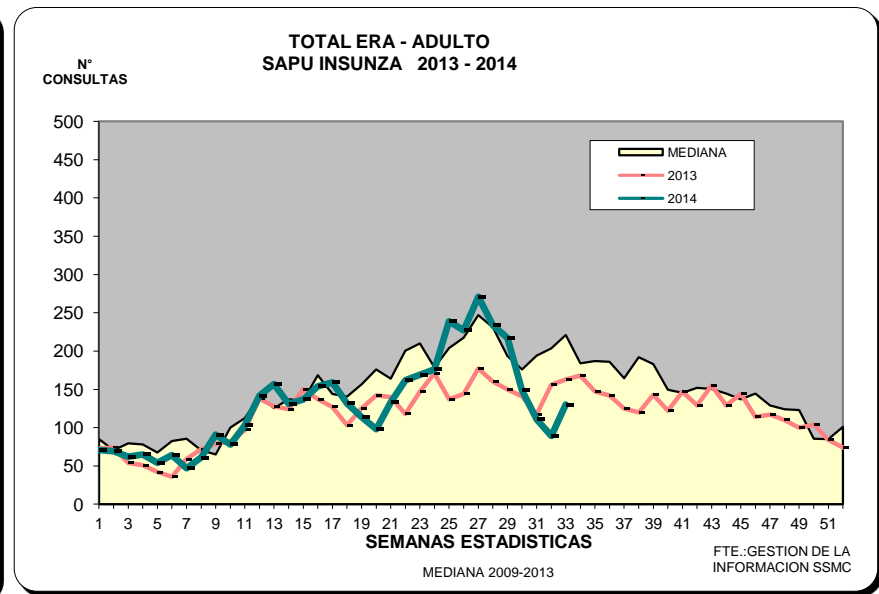
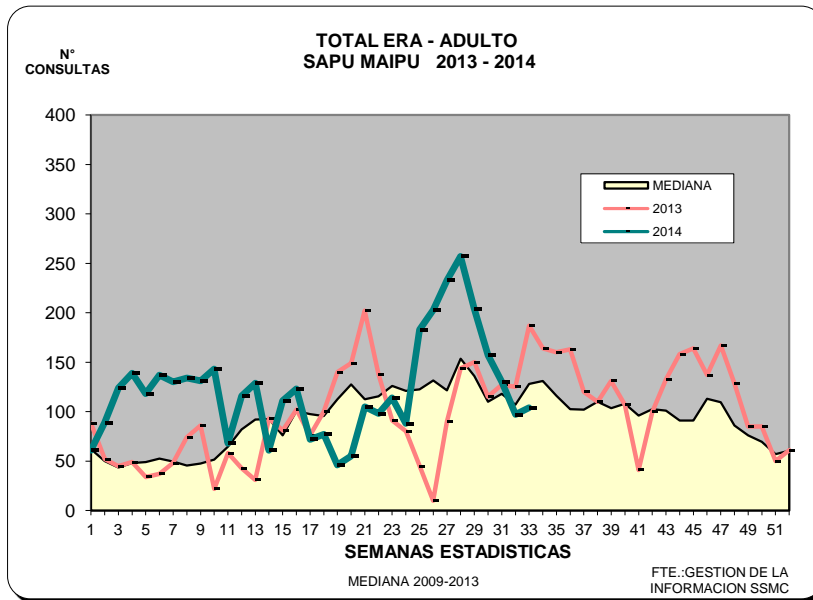
IRAS SAPU



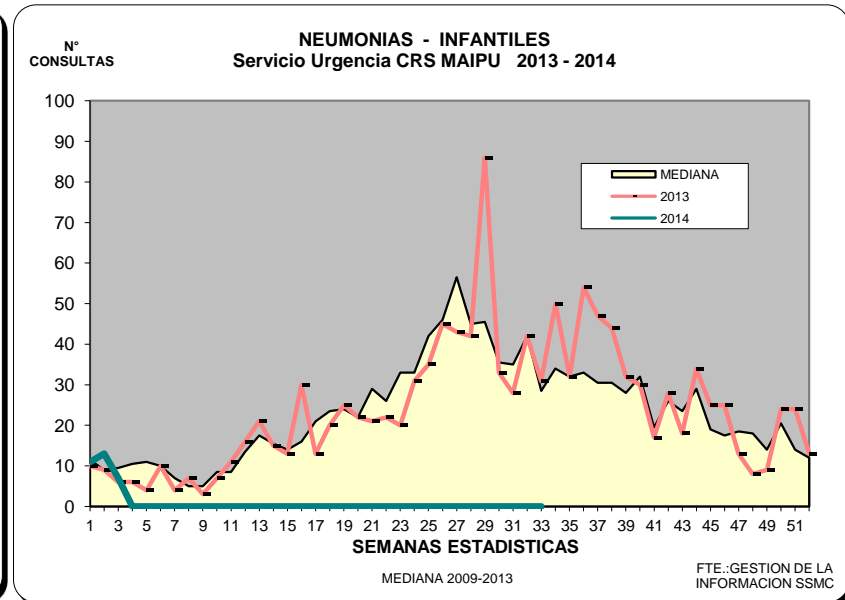
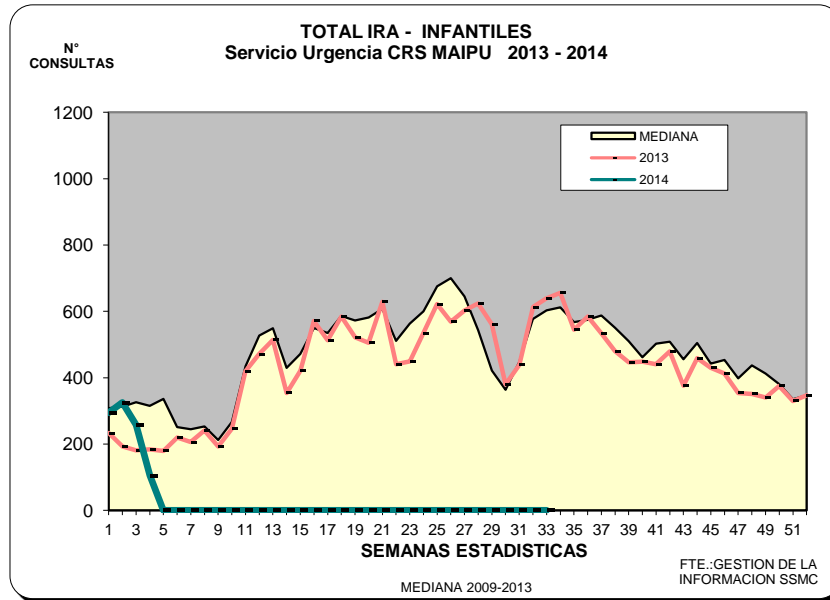
ERAS SAPU



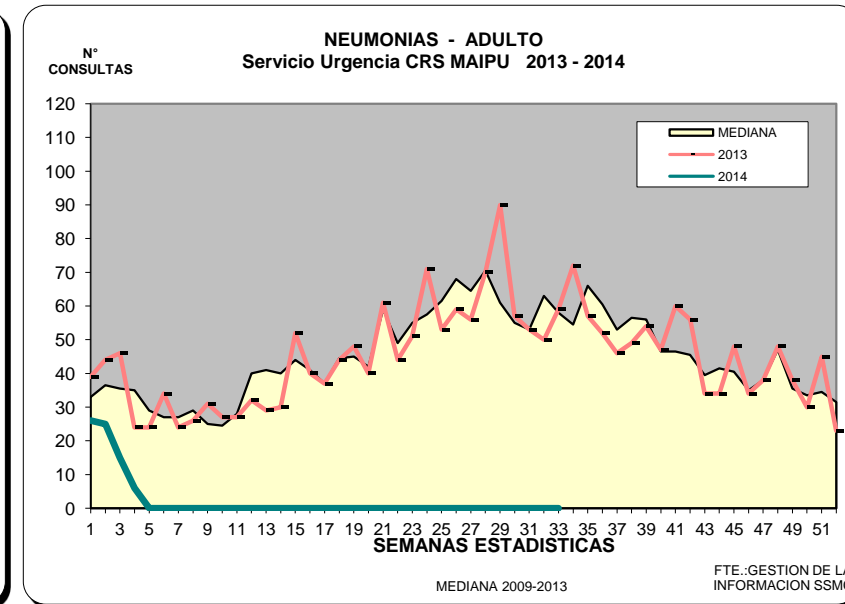
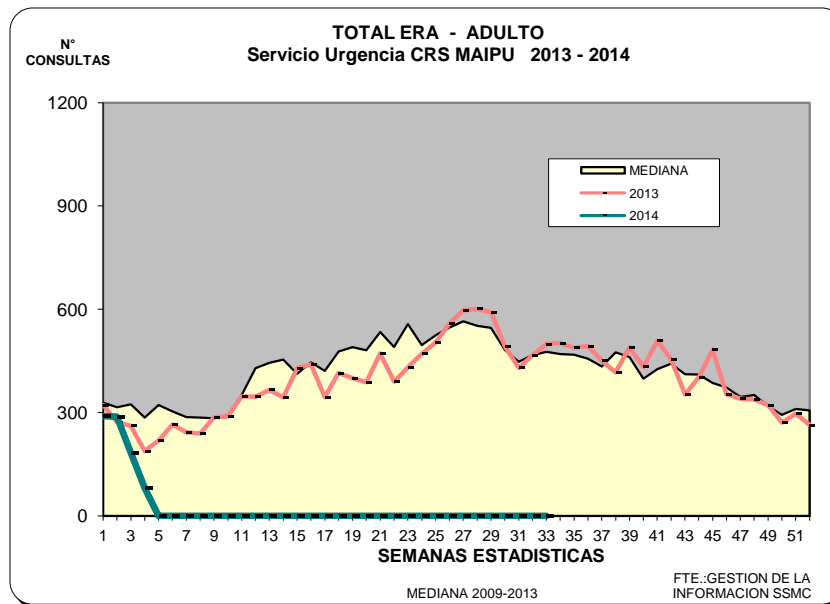
ERAS SAPU



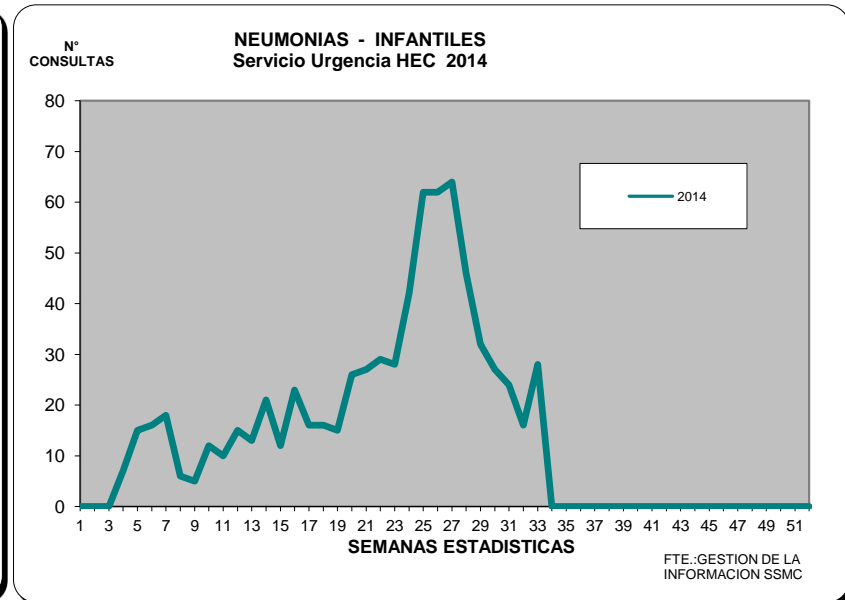
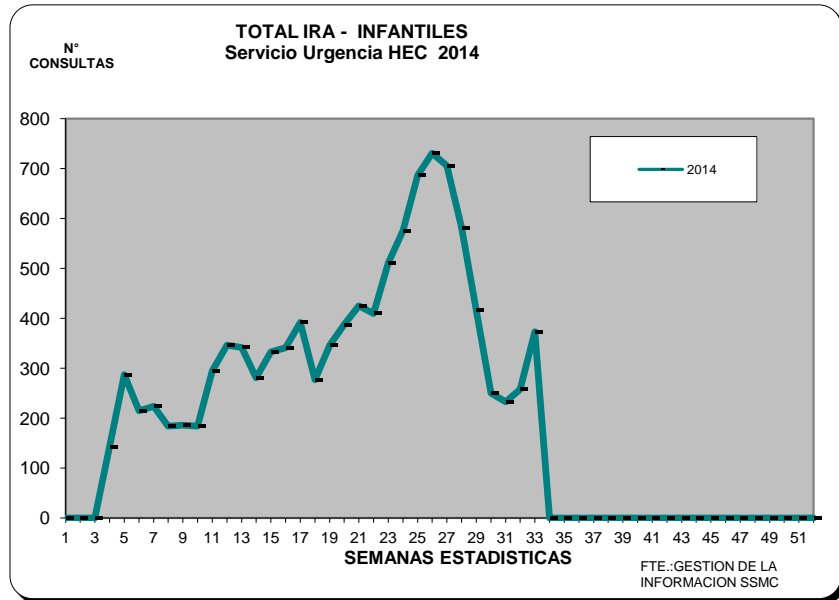
IRA - C.R.S.



ERA - C.R.S.



IRA - HEC



ERA - HEC

