

# ***IRA - ERA***

## ***2014***

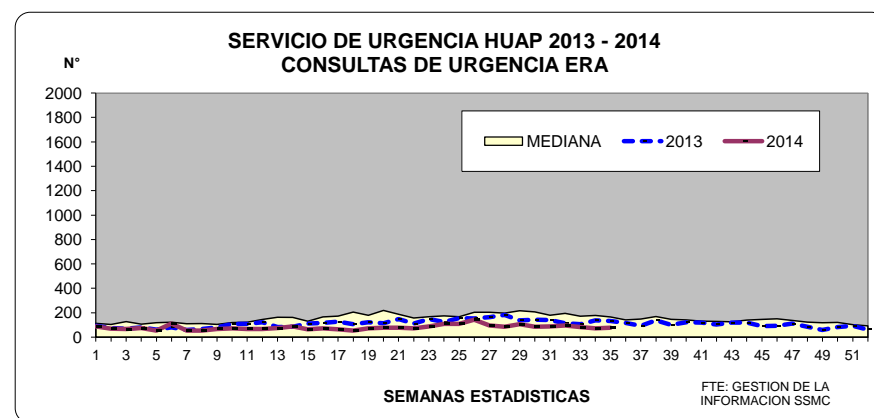
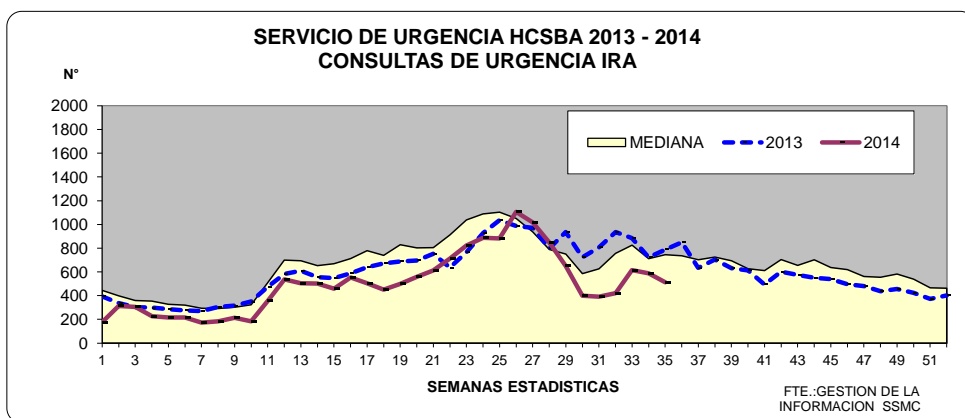
***SEMANA ESTADISTICA N° 35***  
***SEMANA : Del 24 al 30 de Agosto de 2014***

SEMANA EPIDEMIOLOGICA N° 35  
SEMANA DEL : Del 24 al 30 de Agosto de 2014

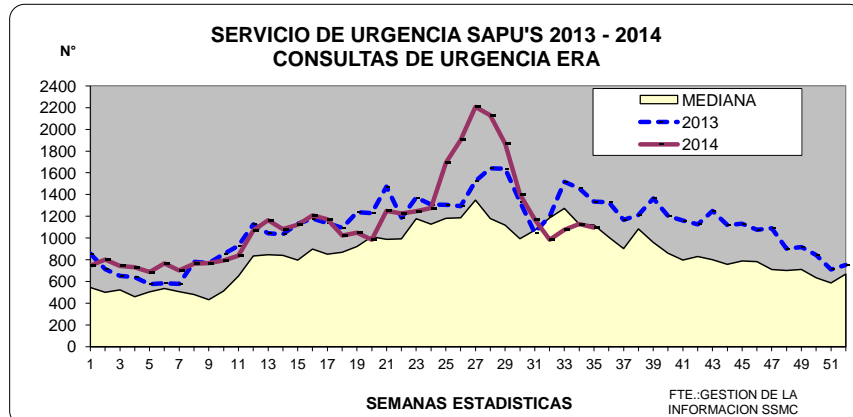
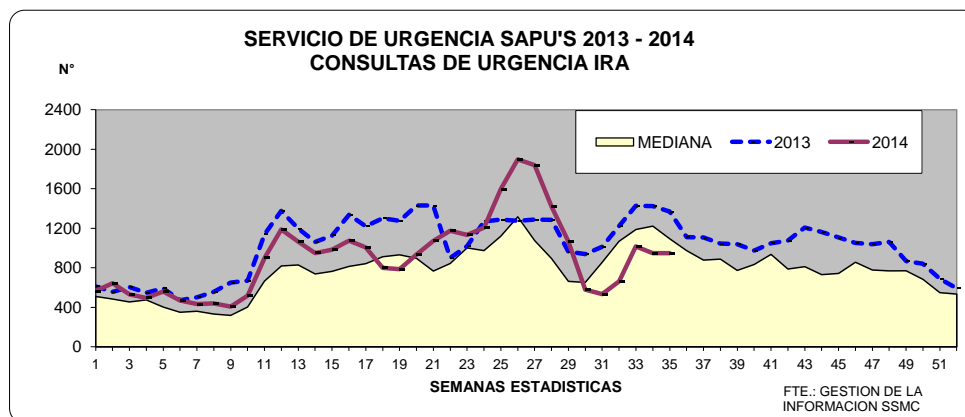
CUADRO N° 1: CONSULTAS DE URGENCIA Y CAUSAS RESPIRATORIAS IRA Y ERA DEL SSMC

	TOTAL ATENCIONES DE URGENCIA (Incluye CRS)			HCSBA NIÑOS	HUAP ADULTOS	SAPU'S *		CRS MAIPU		HEC	
	TOTAL	NIÑOS	ADULTOS			NIÑOS	ADULTOS	NIÑOS	ADULTOS	NIÑOS	ADULTOS
a) TOTAL ATENCIONES DE URGENCIA	10.748	4.145	6.603	1.446	1.006	1.489	3.453	0	0	1.210	2.144
b) TOTAL ATENCION DE URGENCIA POR CAUSAS RESPIRATORIAS	3.241	1.851	1.390	513	77	947	1.097	0	0	391	216
c) % RESPIRATORIAS SERVICIO DE URGENCIA	30,2%	44,7%	21,1%	35,5%	7,7%	63,6%	31,8%	#¡DIV/0!	#¡DIV/0!	32,3%	10,1%

c = b/a



NOTA: SE CALCULO LA MEDIANA DE LOS ULTIMOS 5 AÑOS (2009-2013)



NOTA: SE CALCULO LA MEDIANA DE LOS ULTIMOS 5 AÑOS (2009-2013)

SEMANA EPIDEMIOLOGICA N° 35  
SEMANA DEL : Del 24 al 30 de Agosto de 2014

	TOTAL URGENCIAS (Incluye CRS)		
	TOTAL	NIÑOS	ADULTOS
b) TOTAL ATENCION DE URGENCIA POR CAUSAS RESPIRATORIAS	3.241	1.851	1.390
d) NEUMONIAS	138	62	76
e) % NEUMONIAS / TOTAL ATENCION DE URGENCIA POR CAUSAS RESPIRATORIAS	4,3%	3,3%	5,5%
f) % NEUMONIAS / TOTAL ATENCIONES DE URGENCIA	1,3%	1,5%	1,2%
g) S.B.O. - CRISIS OBSTRUCTIVA	739	473	266
h) % S.B.O. / TOTAL ATENCION DE URGENCIA POR CAUSAS RESPIRATORIAS	22,8%	25,6%	19,1%

HCSBA NIÑOS	HUAP ADULTOS	SAPU'S *	
		NIÑOS	ADULTOS
513	77	947	1.097
18	8	11	31
3,5%	10,4%	1,2%	2,8%
1,2%	0,8%	0,7%	0,9%
161	11	218	199
31,4%	14,3%	23,0%	18,1%

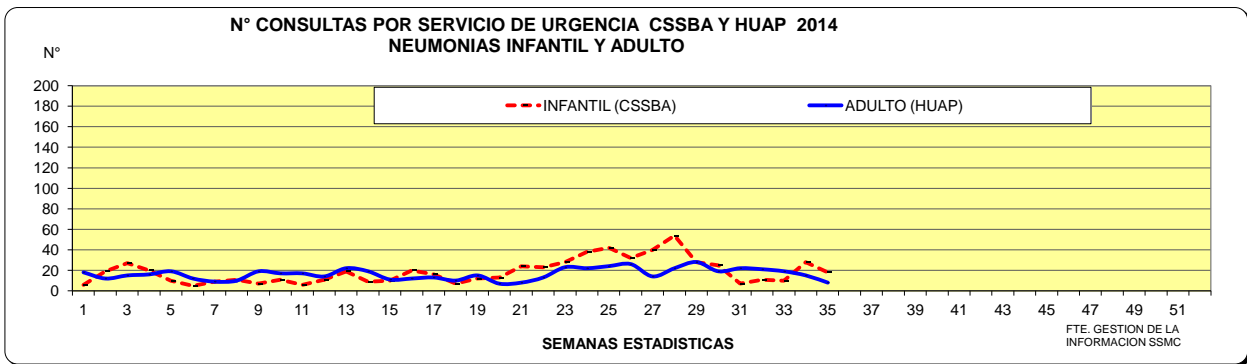
CRS MAIPU	
NIÑOS	ADULTOS
0	0
0	0
#iDIV/0!	#iDIV/0!
#iDIV/0!	#iDIV/0!
0	0
#iDIV/0!	#iDIV/0!

HEC	
NIÑOS	ADULTOS
391	216
33	37
8,4%	17,1%
2,7%	1,7%
94	56
24,0%	25,9%

e = d/b

f = d/a

h = g/b



**CUADRO N° 3**

NEUMONIAS EN MENORES DE UN AÑO	TOTAL URGENCIAS (Incluye CRS)	MENORES DE UN AÑO			
	TOTAL	HCSBA	SAPU'S *	CRS MAIPU	HEC
i) TOTAL ATENCIONES DE URGENCIA EN MENORES DE 1 AÑO	579	259	170	0	150
j) NEUMONIAS EN MENORES DE UN AÑO	14	3	6	0	5
k) % NEUMONIAS / TOTAL ATENCIONES DE URGENCIA (EN < DE 1 AÑO)	2,4%	1,2%	3,5%	#iDIV/0!	3,3%
l) % NEUMONIAS EN MENOR DE UN AÑO / TOTAL DE NEUMONIAS INF.	22,6%	16,7%	54,5%	#iDIV/0!	#iDIV/0!

**NEUMONIAS DE 1 a 4 AÑOS**

	TOTAL URGENCIAS (Incluye CRS)	HCSBA	SAPU'S *	CRS MAIPU	HEC
i) TOTAL ATENCIONES DE URGENCIA DE 1 a 4 AÑOS	1.512	507	613	0	392
j) NEUMONIAS DE 1 a 4 AÑOS	39	15	4	0	20
k) % NEUMONIAS (1 a 4 a) / TOTAL ATENCIONES DE URGENCIA (1 a 4 a)	2,6%	3,0%	0,7%	#iDIV/0!	5,1%
l) % NEUMONIAS DE 1 a 4 AÑOS / TOTAL DE NEUMONIAS INF.	62,9%	83,3%	36,4%	#iDIV/0!	60,6%

k = j/i  
l = j/d

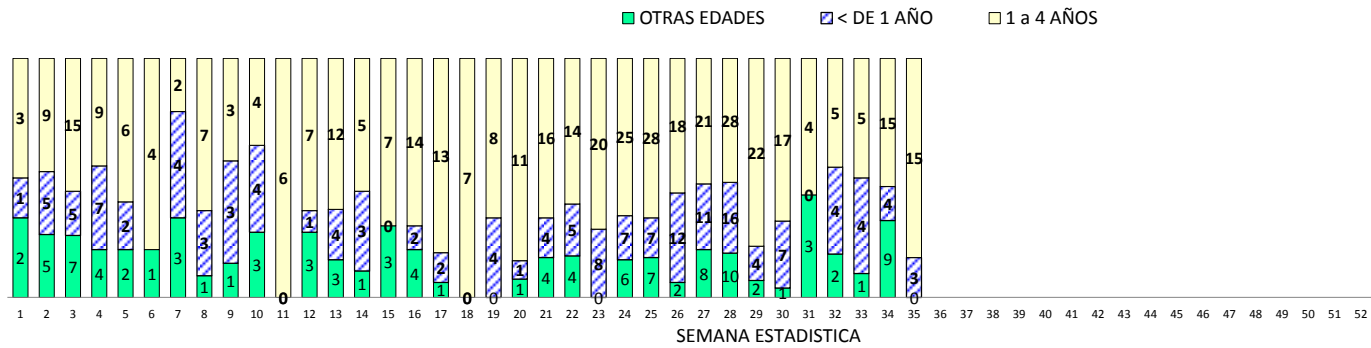
**CUADRO N° 4 NEUMONIAS EN MAYORES DE 65 AÑOS**

NEUMONIAS EN MAYORES DE 65 AÑOS	TOTAL URGENCIAS (Incluye CRS)	MAYORES DE 65 AÑOS			
	TOTAL	HUAP	SAPU'S *	CRS MAIPU	HEC
m) TOTAL ATENCIONES DE URGENCIA EN MAYORES DE 65 AÑOS	1.117	231	443	0	443
n) NEUMONIAS EN MAYORES DE 65 AÑOS	41	3	16	0	22
o) % NEUMONIAS / TOTAL ATENC. DE URGENCIA (EN > DE 65 A)	3,7%	1,3%	3,6%	#iDIV/0!	5,0%
p) % NEUMONIAS EN MAYORES DE 65 AÑOS / TOTAL DE NEUMONIAS	53,9%	37,5%	51,6%	#iDIV/0!	59,5%

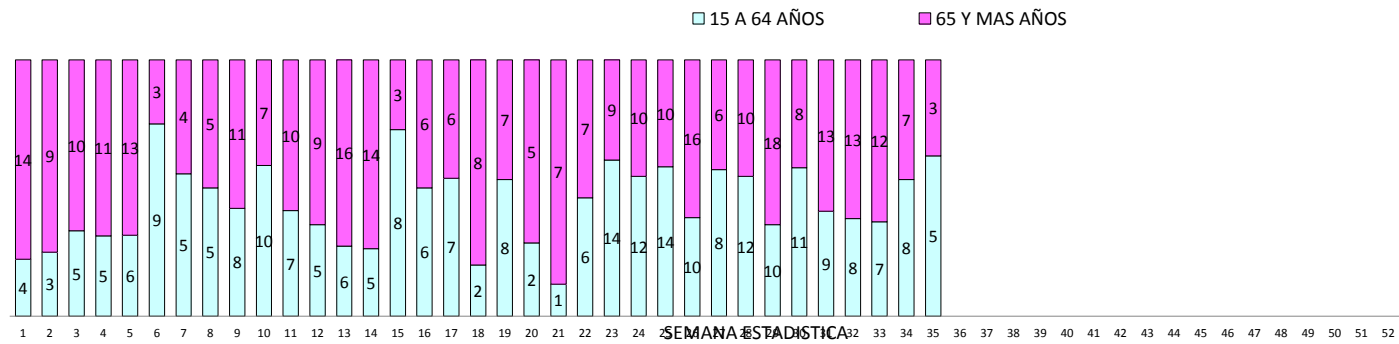
o = n/m  
p = n/d

\* INCLUYE SAPU VOULLIEME, SAPU CHUCHUNCO, SAPU JURICIC, SAPU CONSULTORIO N° 1, SAPU MAIPU, SAPU NOGALES Y SAPU INSUNZA

**Nº DE CONSULTAS INFANTILES POR NEUMONIAS 2014  
HOSPITAL CLINICO SAN BORJA ARRIARAN**



**Nº DE CONSULTAS DEL ADULTO POR NEUMONIAS 2014  
HOSPITAL URGENCIA ASISTENCIA PUBLICA**

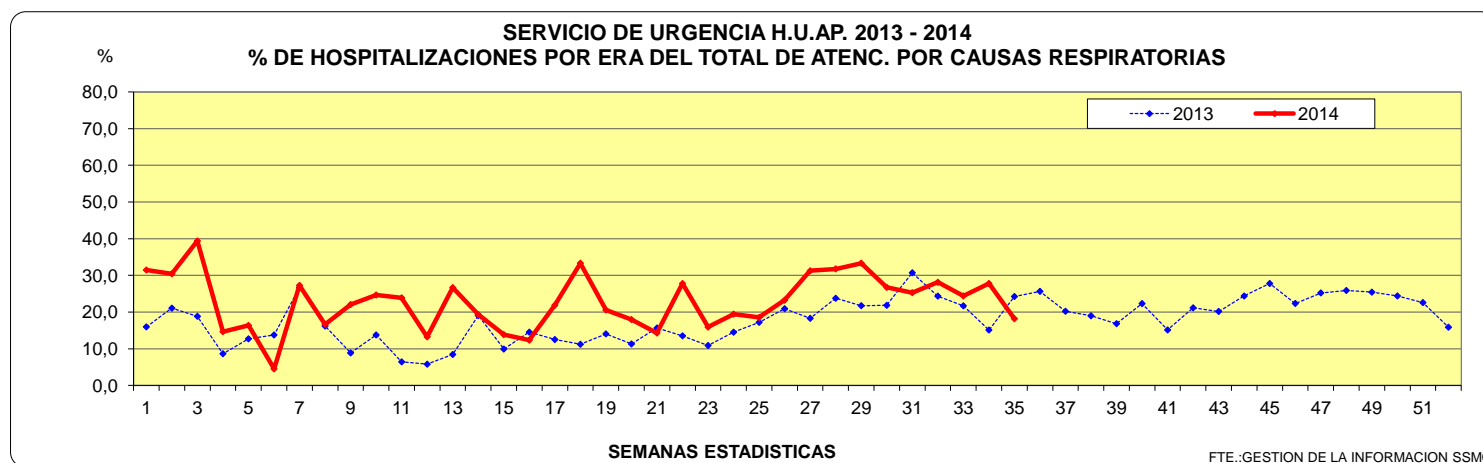
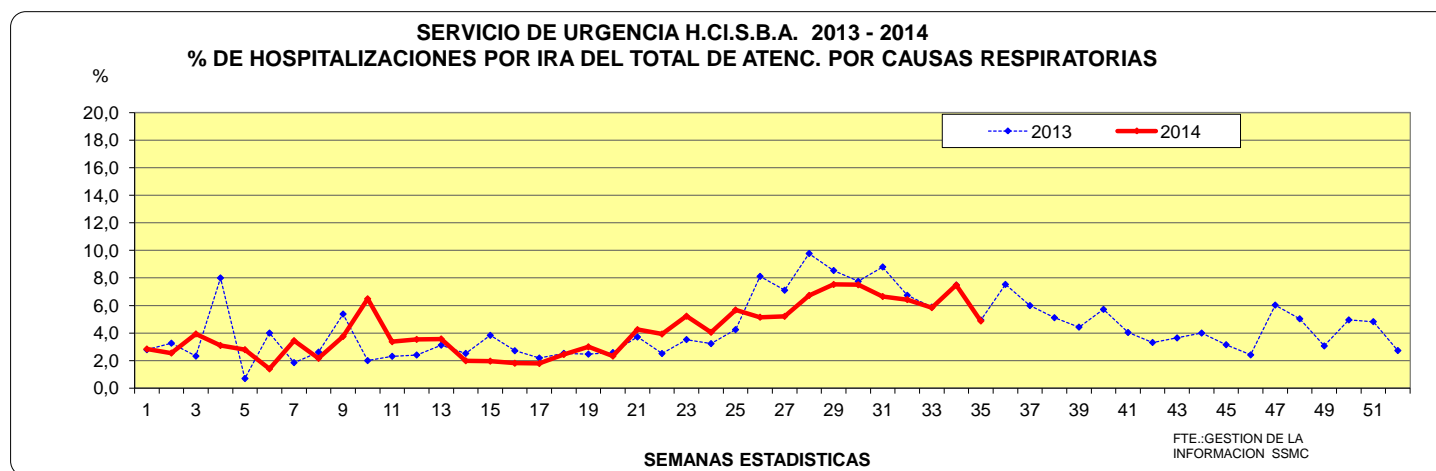


SEMANA EPIDEMIOLOGICA N° 35  
SEMANA DEL : Del 24 al 30 de Agosto de 2014

	TOTAL URGENCIAS			HCSBA		HEC		HUAP	CRS
	TOTAL	NIÑOS	ADULTOS	NIÑOS	ADULTOS	NIÑOS	ADULTOS	ADULTOS	ADULTOS
b) TOTAL ATENCIONES POR CAUSAS RESPIRATORIAS	1.197	904	293	513		391	216	77	0
q) HOSPITALIZACIONES POR CAUSAS RESPIRATORIAS	62	41	21	25		16	7	14	0
r) % HOSPIT. CAUSAS RESPIRATORIAS / AT. RESPIRATORIAS	5,2%	4,5%	7,2%	4,9%		4,1%	3,2%	18,2%	#¡DIV/0!
s) TOTAL HOSPITALIZACIONES	302	89	213	50		39	34	179	0
t) % HOSPIT. CAUSAS RESPIRATORIAS / TOTAL HOSPITALIZ.	20,5%	46,1%	9,9%	50,0%		41,0%	20,6%	7,8%	#¡DIV/0!

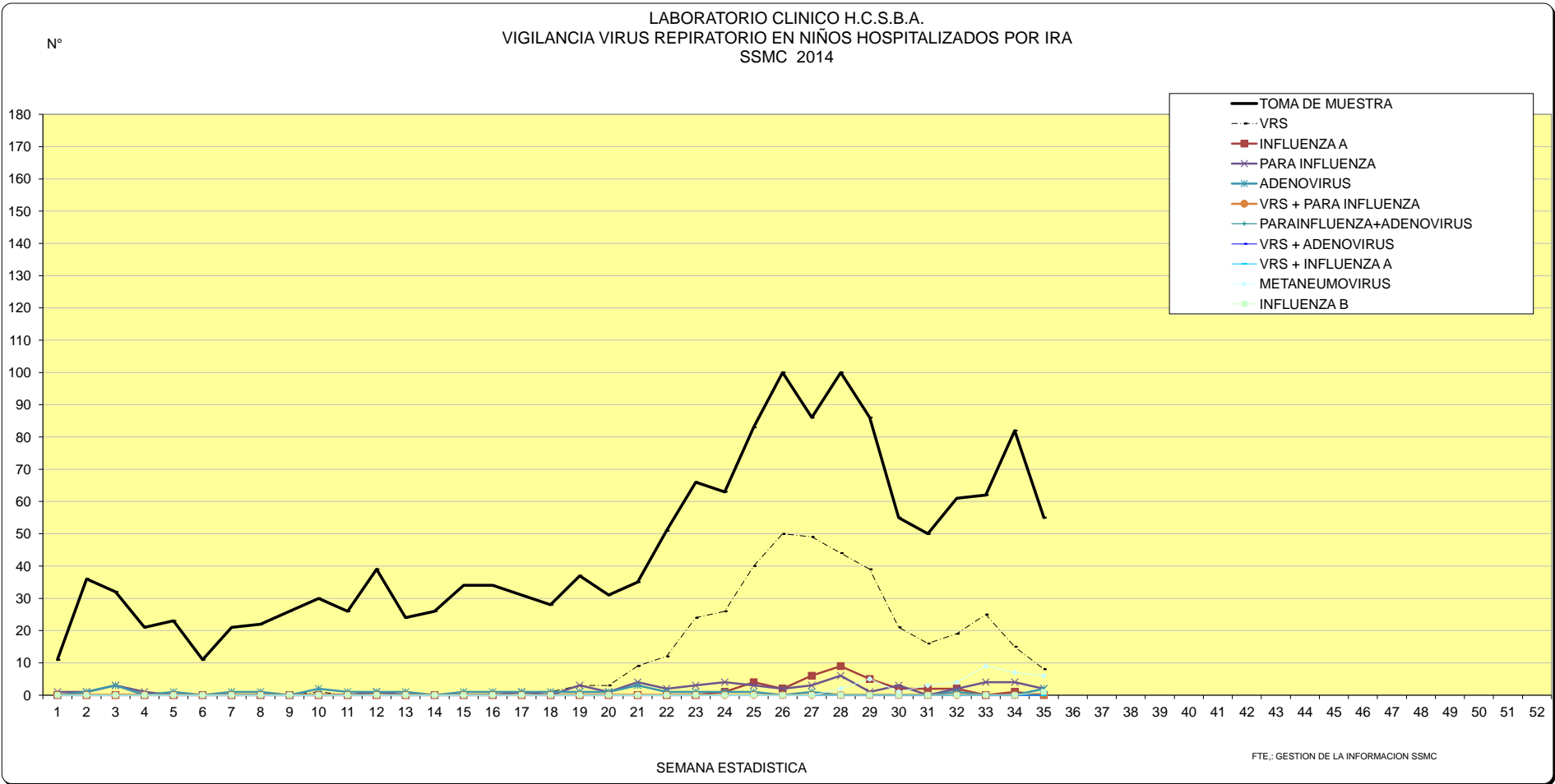
r = q / b

t = q / s



VIGILANCIA VIRUS RESPIRATORIO EN NIÑOS HOSPITALIZADOS POR IRA EN H.C.S.B.A.  
SEMANA EPIDEMIOLOGICA N° 35

VIRUS RESPIRATORIOS	SEMANA ESTADISTICA																																																											
	1	2	3	4	5	6	7	8	9	10	11	12	13	14	15	16	17	18	19	20	21	22	23	24	25	26	27	28	29	30	31	32	33	34	35	36	37	38	39	40	41	42	43	44	45	46	47	48	49	50	51	52								
TOMA DE MUESTRA	11	36	32	21	23	11	21	22	26	30	26	39	24	26	34	34	31	28	37	31	35	51	66	63	83	100	86	100	86	55	50	61	62	82	55																									
VRS	--	--	--	--	--	--	--	--	--	1	--	--	--	--	--	1	1	3	3	9	12	24	26	40	50	49	44	39	21	16	19	25	15	8																										
PARA INFLUENZA	1	1	3	1	--	--	--	--	--	--	--	1	--	--	--	--	1	--	3	1	4	2	3	4	3	2	3	6	1	3	--	2	4	4	2																									
ADENOVIRUS	--	1	3	--	1	--	1	1	--	2	1	1	1	--	1	1	1	1	1	1	3	1	1	1	1	--	1	--	--	--	--	1	--	--	2																									
INFLUENZA A	--	--	--	--	--	--	--	--	--	--	--	--	--	--	--	--	--	--	--	--	--	--	--	--	1	4	2	6	9	5	2	2	2	--	1	--																								
INFLUENZA B	--	--	--	--	--	--	--	--	--	--	--	--	--	--	--	--	--	--	--	--	--	--	--	--	--	--	--	--	--	--	--	--	--	--	--	--	--	1																						
PARAINFLUENZA+ADENOVIRUS	--	--	--	--	--	--	--	--	--	--	--	--	--	--	--	--	--	--	--	--	--	--	--	--	--	--	--	--	--	--	--	--	--	--	--	--	--	--	--	--	--	--	--	--	--	--	--	--	--	--	--	--	--							
METANEUMOVIRUS	--	--	--	--	--	--	--	--	--	--	--	--	--	--	--	--	--	--	--	--	--	--	--	--	--	--	--	2	5	1	3	4	9	7	6																									
VRS + INFLUENZA A	--	--	--	--	--	--	--	--	--	--	--	--	--	--	--	--	--	--	--	--	--	--	--	--	--	--	--	--	--	--	--	--	--	--	--	--	--	--	--	--	--	--	--	--	--	--	--	--	--	--	--	--	--	--	--	--				
VRS + INFLUENZA B	--	--	--	--	--	--	--	--	--	--	--	--	--	--	--	--	--	--	--	--	--	--	--	--	--	--	--	--	--	--	--	--	--	--	--	--	--	--	--	--	--	--	--	--	--	--	--	--	--	--	--	--	--	--	--	--	--			
VRS + ADENOVIRUS	--	--	--	--	--	--	--	--	--	--	--	--	--	--	--	--	--	--	--	--	--	--	--	--	--	--	--	--	--	--	--	--	--	--	--	--	--	--	--	--	--	--	--	--	--	--	--	--	--	--	--	--	--	--	--	--	--			
VRS + PARA INFLUENZA	--	--	--	--	--	--	--	--	--	--	--	--	--	--	--	--	--	--	--	--	--	--	--	--	--	--	--	--	--	--	--	--	--	--	--	--	--	--	--	--	--	--	--	--	--	--	--	--	--	--	--	--	--	--	--	--	--			
VRS + PARA INFLUENZA	--	--	--	--	--	--	--	--	--	--	--	--	--	--	--	--	--	--	--	--	--	--	--	--	--	--	--	--	--	--	--	--	--	--	--	--	--	--	--	--	--	--	--	--	--	--	--	--	--	--	--	--	--	--	--	--	--			



**CUADRO 7: CONSULTAS DE MORBILIDAD Y POR CAUSAS RESPIRATORIAS EN ATENCION PRIMARIA**

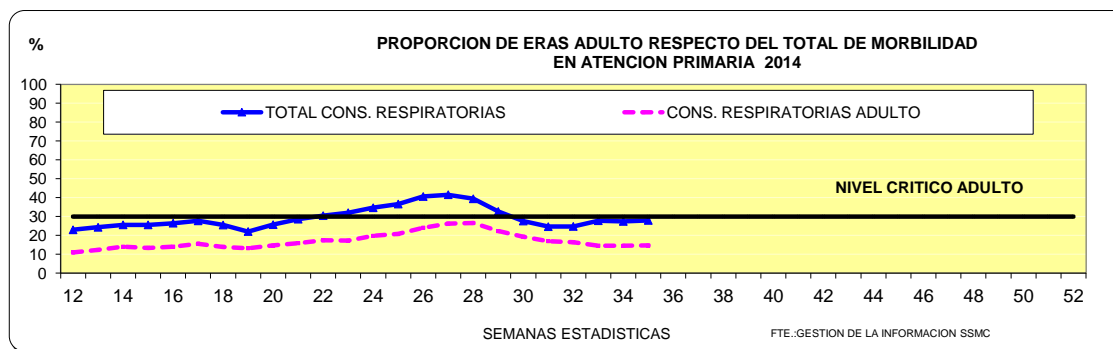
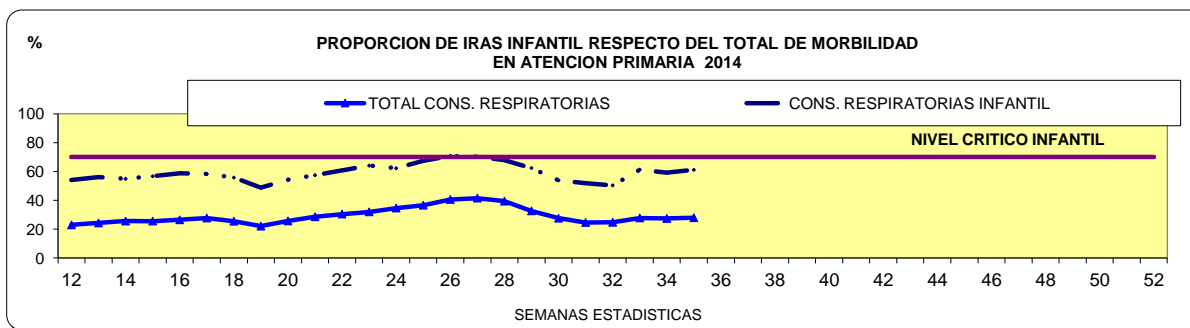
SEMANA EPIDEMIOLOGICA N°

35

SEMANA DEL :

Del 24 al 30 de Agosto de 2014

	TOTAL CENTROS DE SALUD			c = b/a	CES NO MUNICIPALES			c = b/a	CES MUNICIPALES			c = b/a
	TOTAL	NIÑOS	ADULTOS		TOTAL	NIÑOS	ADULTOS		TOTAL	NIÑOS	ADULTOS	
a) TOTAL CONSULTAS DE MORBILIDAD	8.080	2.312	5.768		5.361	1.529	3.832		2.719	783	1.936	
b) TOTAL CONSULTAS POR CAUSAS RESPIRATORIAS	2.258	1.414	844		1.427	887	540		831	527	304	
NEUMONIA	104	55	49		74	41	33		30	14	16	
SINDROME BRONQUIAL OBSTRUCTIVO	558	450	108		362	308	54		196	142	54	
INFLUENZA	5	1	4		5	1	4		0	0	0	
EPOC	44	0	44		37	0	37		7	0	7	
RESTO DE CAUSAS RESPIRATORIAS	1.547	908	639		949	537	412		598	371	227	
c) % RESPIRATORIAS AT.PRIMARIA	27,9%	61,2%	14,6%		26,6%	58,0%	14,1%		30,6%	67,3%	15,7%	
d) TOTAL RECHAZOS (Incluye Respiratorias)	481	125	356		185	22	163		296	103	193	
e) TOTAL CONSULTAS DE MORBILIDAD+ RECHAZOS	8.561	2.437	6.124		5.546	1.551	3.995		3.015	886	2.129	
f) % RECHAZOS EN AT. PRIMARIA	5,6%	5,1%	5,8%	f = d/e	3,3%	1,4%	4,1%	f = d/e	9,8%	11,6%	9,1%	f = d/e



ACUMULADO IRA - ERA  
2014

SEMANA EPIDEMIOLOGICA Nº  
SEMANA DEL :

35

CUADRO Nº 8: CONSULTAS DE URGENCIA Y CAUSAS RESPIRATORIAS IRA Y ERA DEL SSMC

	TOTAL ATENCIONES DE URGENCIA (Incluye CRS)			HCSBA NIÑOS	HUAP ADULTOS	SAPU'S *		CRS MAIPU		HEC	
	TOTAL	NIÑOS	ADULTOS			NIÑOS	ADULTOS	NIÑOS	ADULTOS	NIÑOS	ADULTOS
a) TOTAL ATENCIONES DE URGENCIA	388.769	142.310	246.459	48.302	41.413	53.142	125.428	3.805	9.605	37.061	70.013
b) TOTAL ATENCION DE URGENCIA POR CAUSAS RESPIRATORIAS	114.184	62.113	52.071	17.600	2.801	31.823	39.879	982	841	11.708	8.550
c) % RESPIRATORIAS SERVICIO DE URGENCIA	29,4%	43,6%	21,1%	36,4%	6,8%	59,9%	31,8%	25,8%	8,8%	31,6%	12,2%

c = b/a

CUADRO Nº 9 HOSPITALIZACIONES POR IRA Y ERA (URGENCIAS)

	TOTAL URGENCIAS			H.C.L.S.B.A.		H.U.A.P.	CRS	HEC	
	TOTAL	NIÑOS	ADULTOS	NIÑOS	ADULTOS	ADULTOS	ADULTOS	NIÑOS	ADULTOS
b) TOTAL ATENCIONES POR CAUSAS RESPIRATORIAS	41.641	29.308	12.333	17.600		2.801	982	11.708	8.550
q) HOSPITALIZACIONES POR CAUSAS RESPIRATORIAS	2.041	1.169	872	784		635	1	385	236
r) % HOSPIT. CAUSAS RESPIRATORIAS / AT. RESPIRATORIAS	4,9%	4,0%	7,1%	4,5%		22,7%	0,1%	3,3%	2,8%
s) TOTAL HOSPITALIZACIONES	10.605	2.657	7.948	1.831		6.822	14	826	1.112
t) % HOSPIT. CAUSAS RESPIRATORIAS / TOTAL HOSPITALIZ.	19,2%	44,0%	11,0%	42,8%		9,3%	7,1%	46,6%	21,2%

CUADRO Nº 10: CONSULTAS DE MORBILIDAD Y POR CAUSAS RESPIRATORIAS EN ATENCION PRIMARIA

NO MUNICIPALES

	TOTAL	NIÑOS	ADULTOS
a) TOTAL CONSULTAS DE MORBILIDAD	124.279	36.356	87.923
b) TOTAL CONSULTAS POR CAUSAS RESPIRATORIAS	35.736	21.194	14.542
NEUMONIA	2.057	809	1.248
SINDROME BRONQUIAL OBSTRUCTIVO	8.547	6.778	1.769
INFLUENZA	112	20	92
EPOC	669	9	660
RESTO DE CAUSAS RESPIRATORIAS	24.351	13.578	10.773
c) % RESPIRATORIAS AT.PRIMARIA	28,8%	58,3%	16,5%

c = b/a

MUNICIPALES

	TOTAL	NIÑOS	ADULTOS
	93.199	26.887	66.312
	28.583	16.734	11.849
	1.087	364	723
	5.394	4.012	1.382
	122	31	91
	377	9	368
	21.603	12.318	9.285
	30,7%	62,2%	17,9%

	TOTAL	NIÑOS	ADULTOS
d) TOTAL RECHAZOS (Incluye Respiratorias)	7.203	1.987	5.216
e) TOTAL CONSULTAS DE MORBILIDAD+ RECHAZOS	131.482	38.343	93.139
f) % RECHAZOS EN AT. PRIMARIA	5,5%	5,2%	5,6%

f = d/e

	TOTAL	NIÑOS	ADULTOS
	5.513	1.671	3.842
	98.712	28.558	70.154
	5,6%	5,9%	5,5%

\* INCLUYE SAPU VOULLIEME, SAPU CHUCHUNCO, SAPU JURICIC, SAPU CONSULTORIO Nº 1, SAPU MAIPU, SAPU NOGALES Y SAPU INSUNZA



ACUMULADO IRA - ERA (CAMPAÑA DE INVIERNO)  
2014

SEMANA EPIDEMIOLOGICA N°

35

CUADRO N° 8: CONSULTAS DE URGENCIA Y CAUSAS RESPIRATORIAS IRA Y ERA DEL SSMC

	TOTAL ATENCIONES DE URGENCIA (Incluye CRS)			HCSBA NIÑOS	HUAP ADULTOS	SAPU'S *		CRS MAIPU		HEC	
	TOTAL	NIÑOS	ADULTOS			NIÑOS	ADULTOS	NIÑOS	ADULTOS	NIÑOS	ADULTOS
a) TOTAL ATENCIONES DE URGENCIA	274.382	107.826	166.556	38.081	25.348	39.905	86.504	0	0	29.840	54.704
b) TOTAL ATENCION DE URGENCIA POR CAUSAS RESPIRATORIAS	91.830	50.895	40.935	15.036	2.019	25.869	31.536	0	0	9.990	7.380
c) % RESPIRATORIAS SERVICIO DE URGENCIA	33,5%	47,2%	24,6%	39,5%	8,0%	64,8%	36,5%	#iDIV/0!	#iDIV/0!	33,5%	13,5%

c = b/a

CUADRO N° 9 HOSPITALIZACIONES POR IRA Y ERA (URGENCIAS)

	TOTAL URGENCIAS			H.C.L.S.B.A.		H.U.A.P.	CRS	HEC	
	TOTAL	NIÑOS	ADULTOS	NIÑOS	ADULTOS	ADULTOS	ADULTOS	NIÑOS	ADULTOS
b) TOTAL ATENCIONES POR CAUSAS RESPIRATORIAS	34.425	25.026	9.399	15.036		2.019		9.990	7.380
q) HOSPITALIZACIONES POR CAUSAS RESPIRATORIAS	1.699	1.065	634	701		462	0	364	172
r) % HOSPIT. CAUSAS RESPIRATORIAS / AT. RESPIRATORIAS	4,9%	4,3%	6,7%	4,7%		22,9%	#iDIV/0!	3,6%	2,3%
s) TOTAL HOSPITALIZACIONES	7.467	2.108	5.359	1.370		4.558	0	738	801
t) % HOSPIT. CAUSAS RESPIRATORIAS / TOTAL HOSPITALIZ.	22,8%	50,5%	11,8%	51,2%		10,1%	#iDIV/0!	49,3%	21,5%

r = q/ b

t = q/s

CUADRO N° 10: CONSULTAS DE MORBILIDAD Y POR CAUSAS RESPIRATORIAS EN ATENCION PRIMARIA

NO MUNICIPALES

	TOTAL	NIÑOS	ADULTOS
a) TOTAL CONSULTAS DE MORBILIDAD	124.279	36.356	87.923
b) TOTAL CONSULTAS POR CAUSAS RESPIRATORIAS	35.736	21.194	14.542
NEUMONIA	2.057	809	1.248
SINDROME BRONQUIAL OBSTRUCTIVO	8.547	6.778	1.769
INFLUENZA	112	20	92
EPOC	669	9	660
RESTO DE CAUSAS RESPIRATORIAS	24.351	13.578	10.773
c) % RESPIRATORIAS AT.PRIMARIA	28,8%	58,3%	16,5%

c = b/a

MUNICIPALES

	TOTAL	NIÑOS	ADULTOS
	93.199	26.887	66.312
	28.583	16.734	11.849
	1.087	364	723
	5.394	4.012	1.382
	122	31	91
	377	9	368
	21.603	12.318	9.285
	30,7%	62,2%	17,9%

c = b/a

	TOTAL	NIÑOS	ADULTOS
d) TOTAL RECHAZOS (Incluye Respiratorias)			
e) TOTAL CONSULTAS DE MORBILIDAD+ RECHAZOS	7.203	1.987	5.216
f) % RECHAZOS EN AT. PRIMARIA	131.482	38.343	93.139
	5,5%	5,2%	5,6%

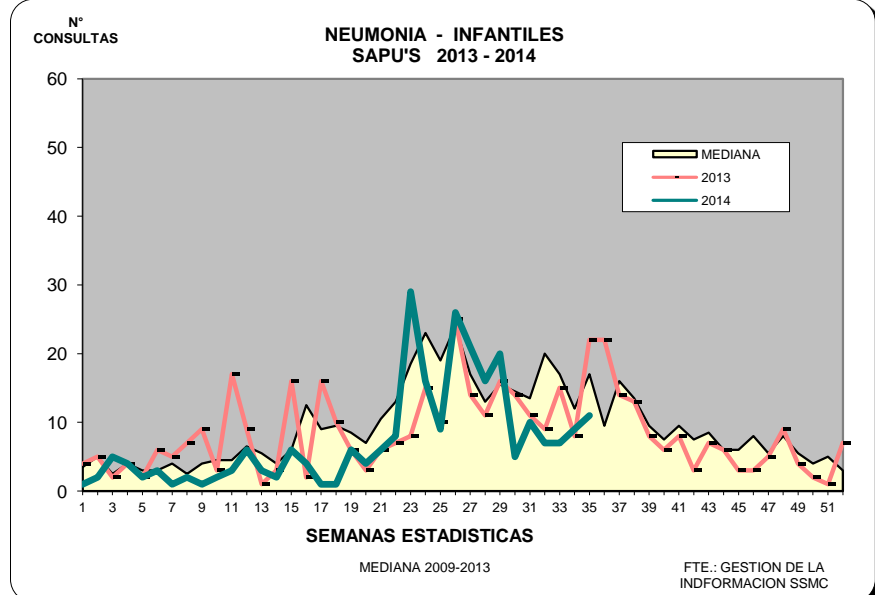
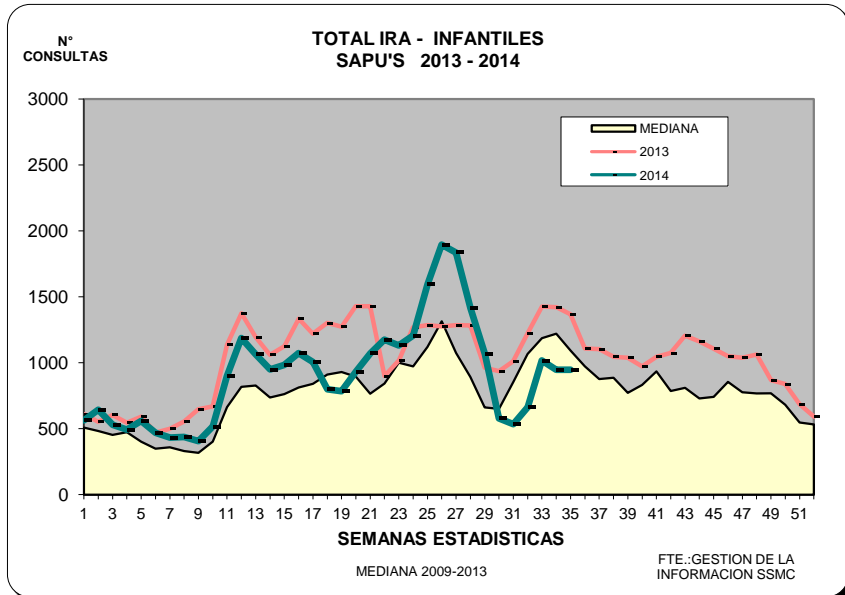
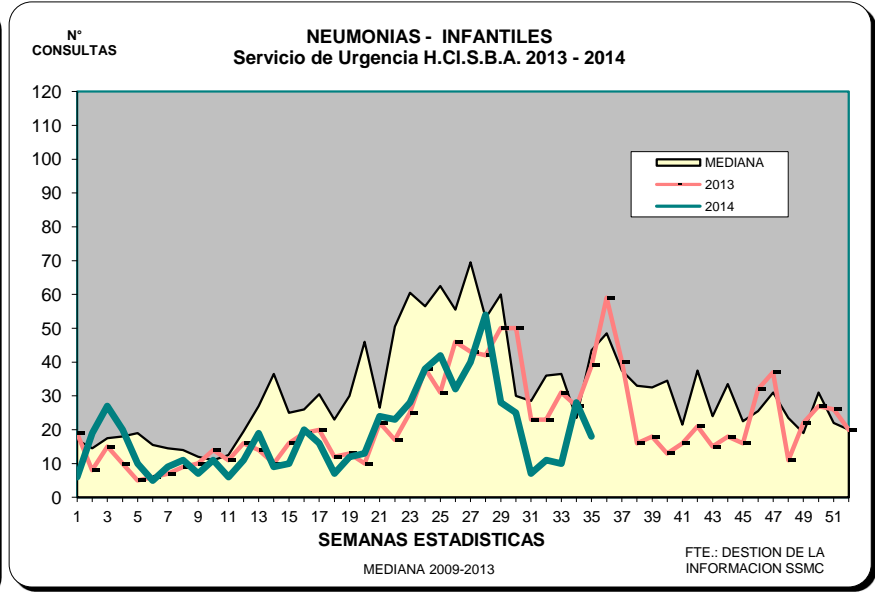
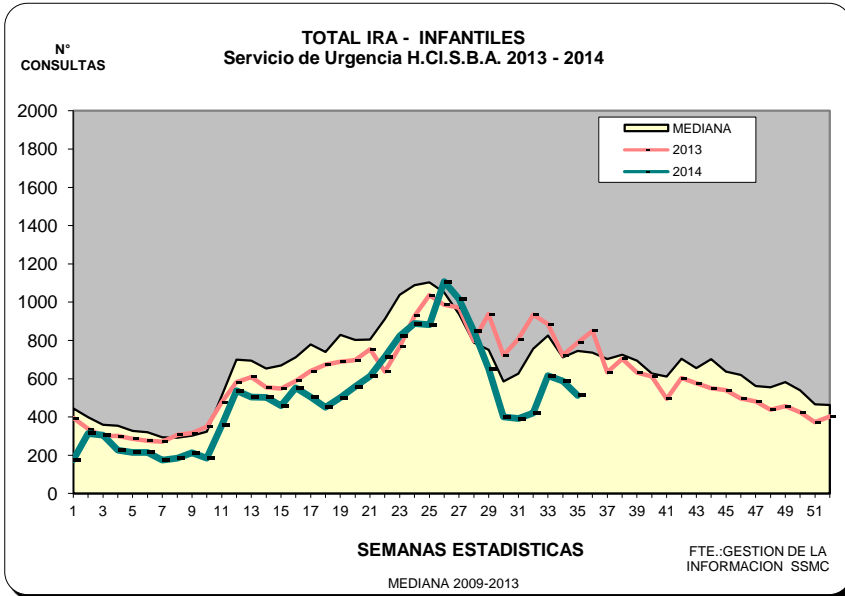
f = d/e

	TOTAL	NIÑOS	ADULTOS
	5.513	1.671	3.842
	98.712	28.558	70.154
	5,6%	5,9%	5,5%

f = d/e

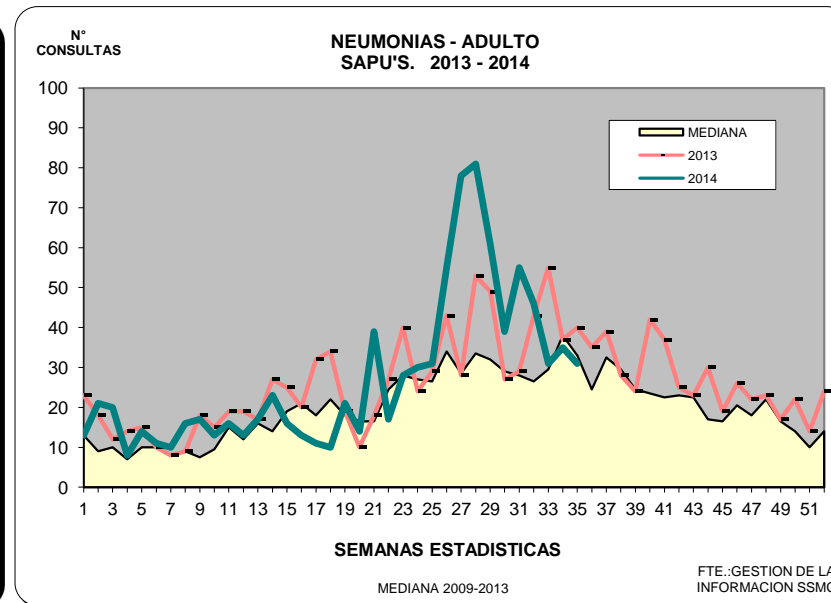
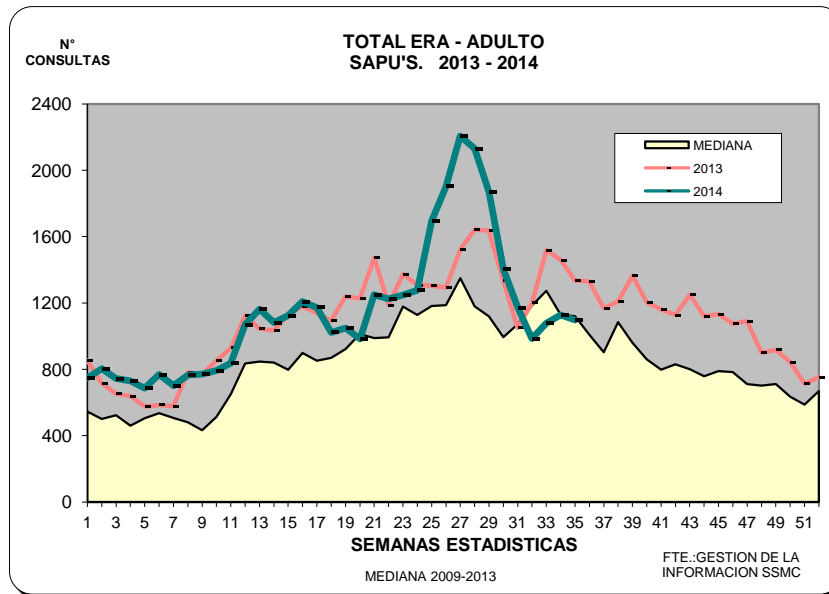
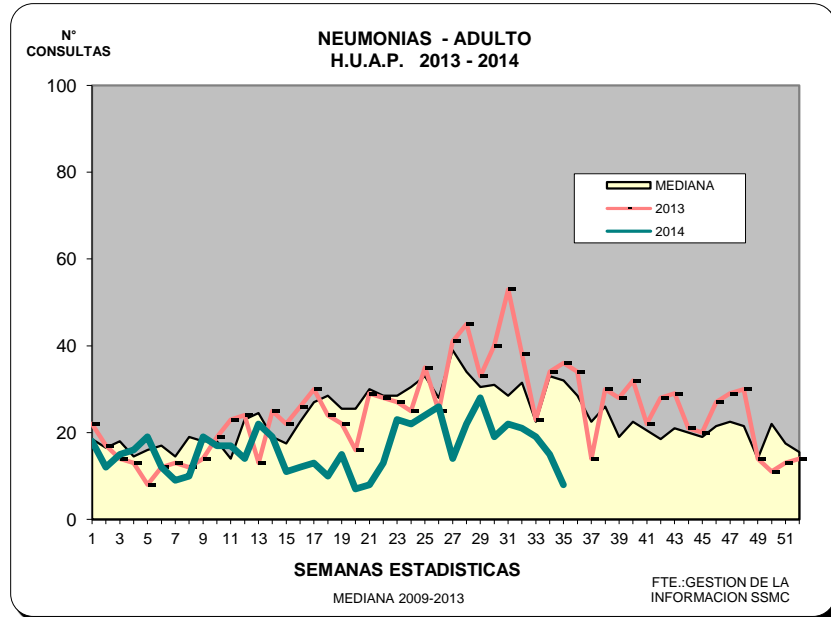
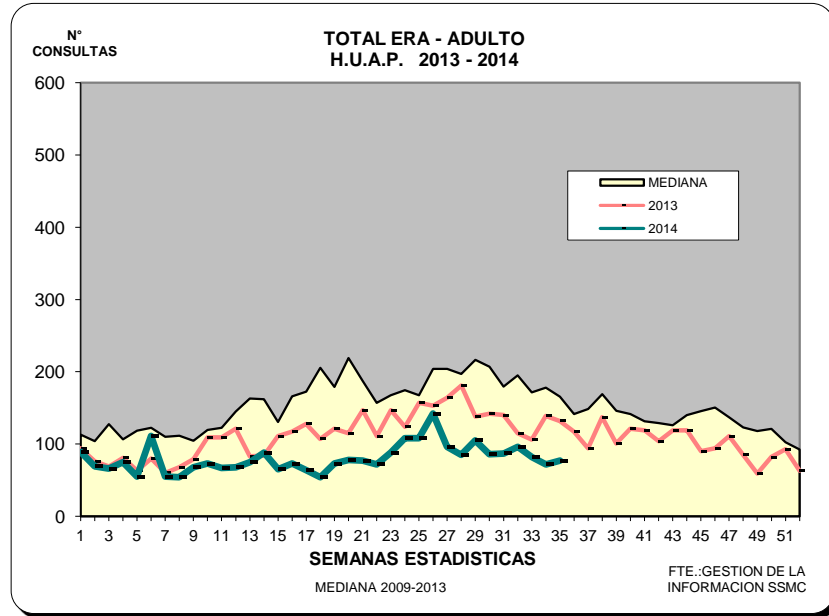
\* INCLUYE SAPU VOULLIEME, SAPU CHUCHUNCO, SAPU JURICIC, SAPU CONSULTORIO N° 1, SAPU MAIPU, SAPU NOGALES Y SAPU INSUNZA

## IRAS Y NEUMONIAS INFANTILES

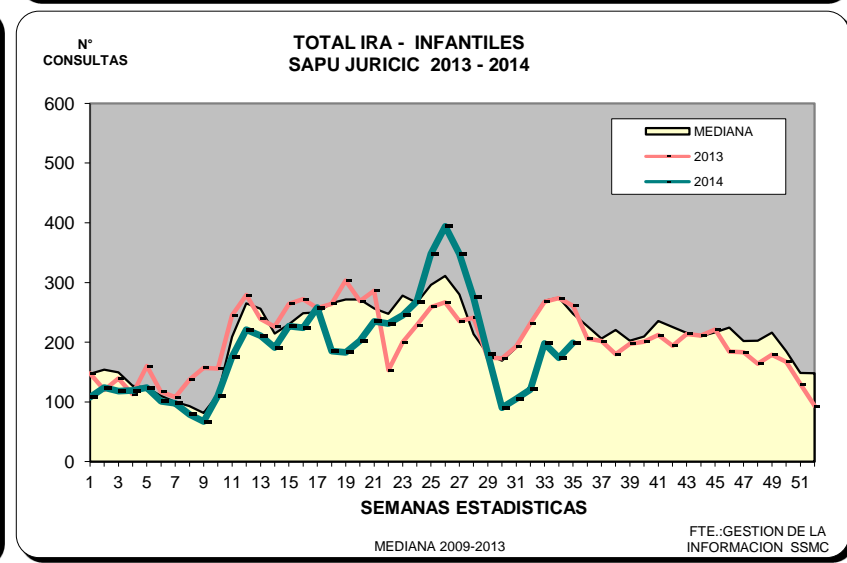
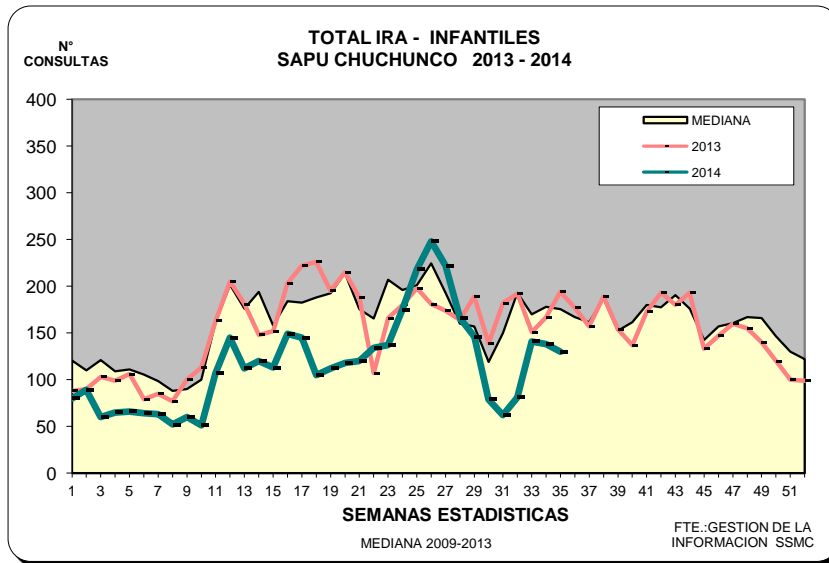
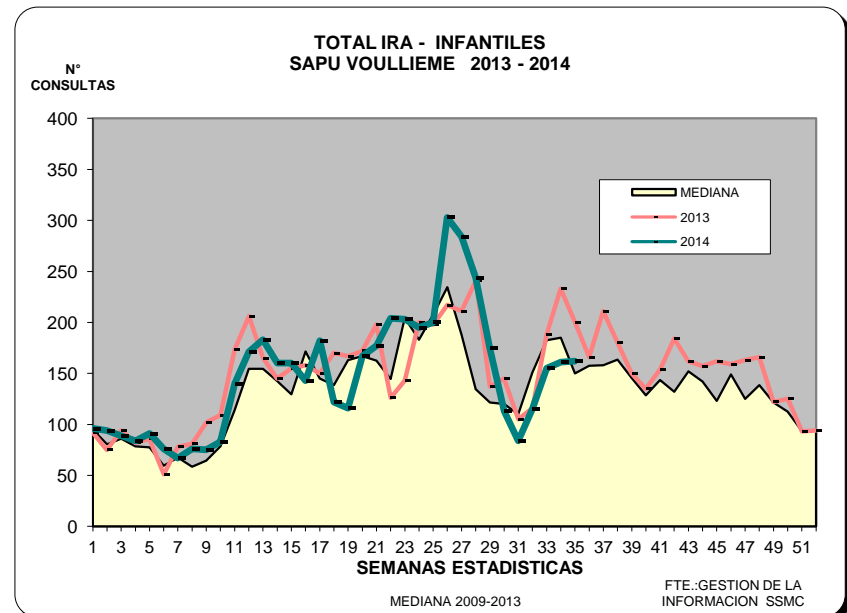
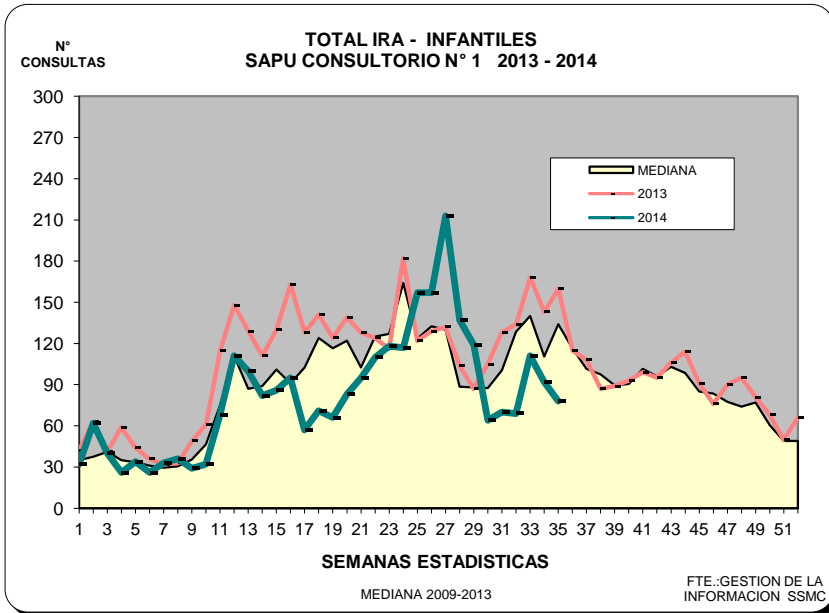


NOTA: 2001: 2 SAPU's - 2002: 4 SAPU's - 2004: 5 SAPU's - 2012: 7 SAPU's

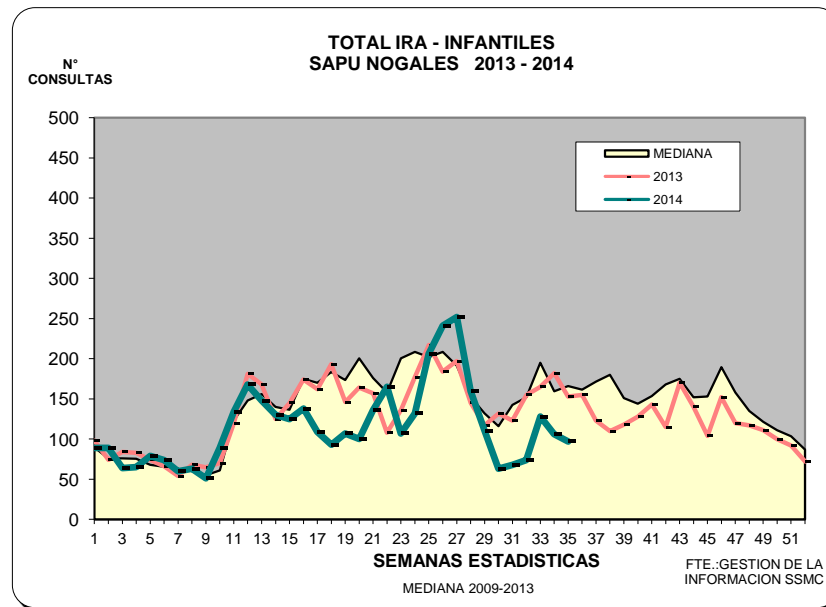
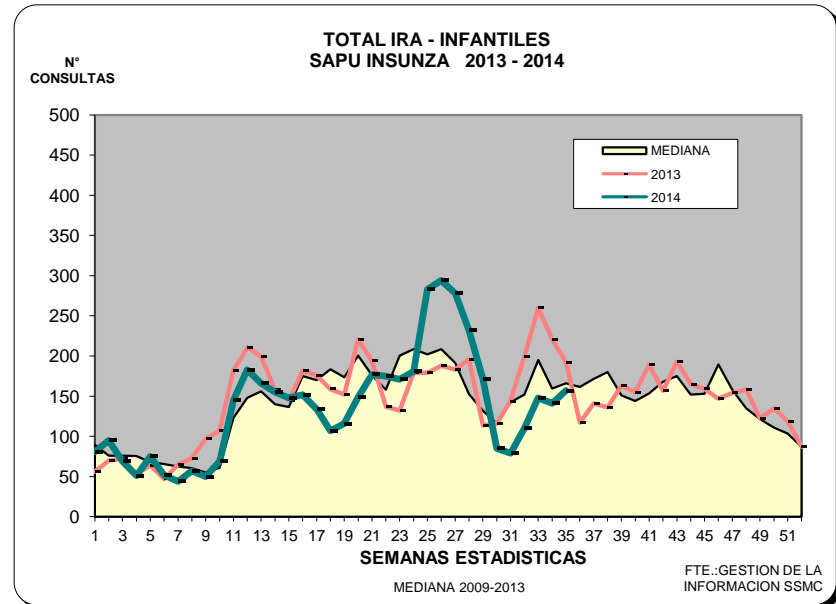
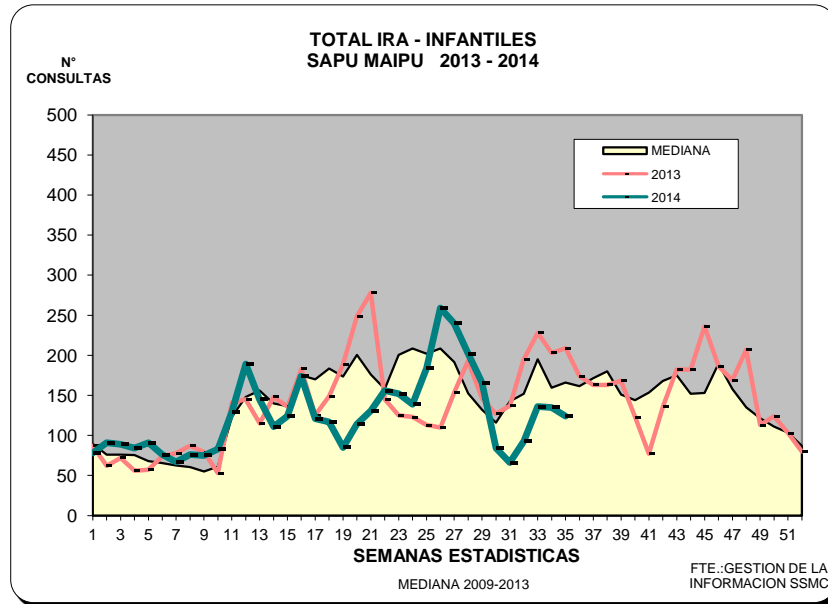
## ERAS Y NEUMONIAS ADULTOS



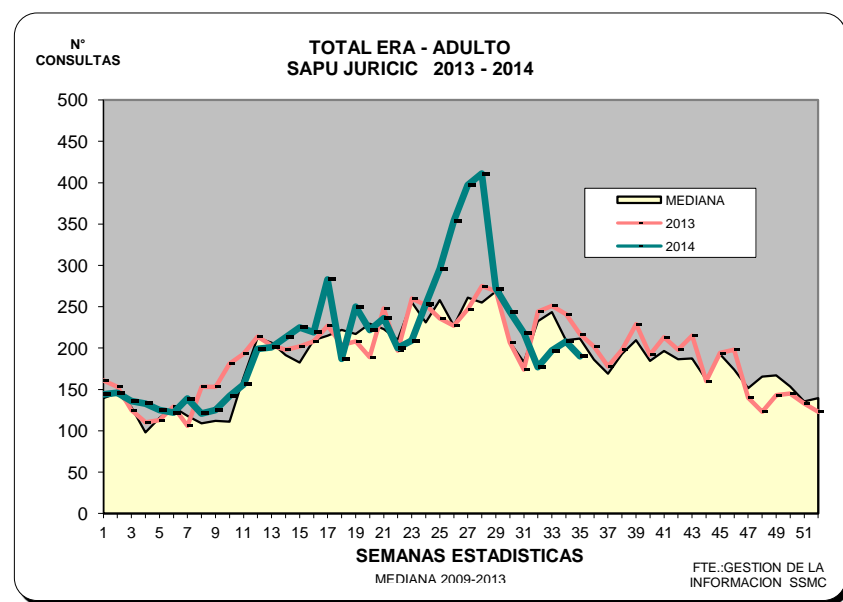
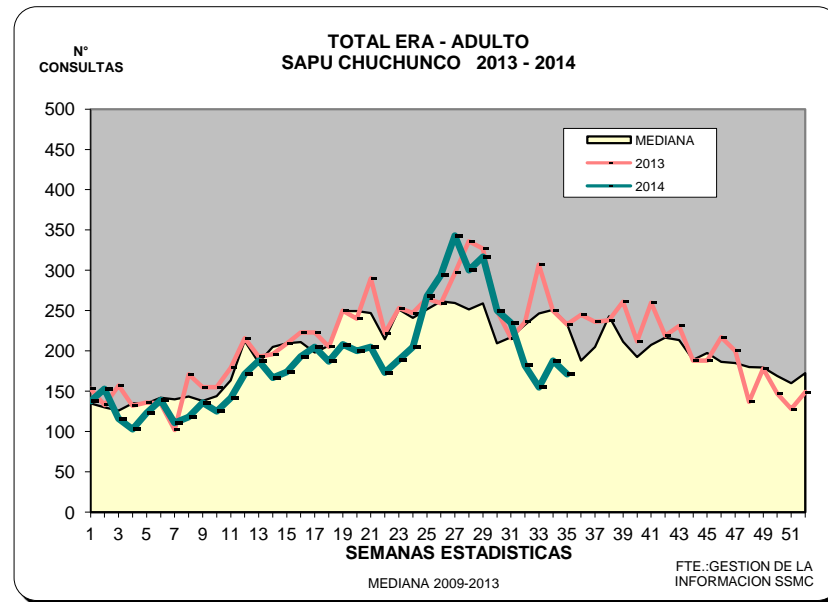
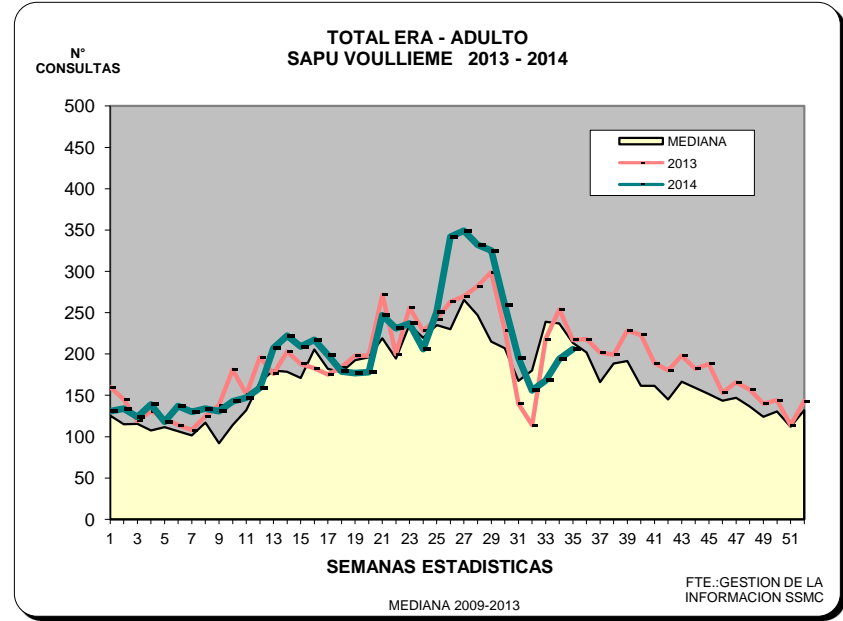
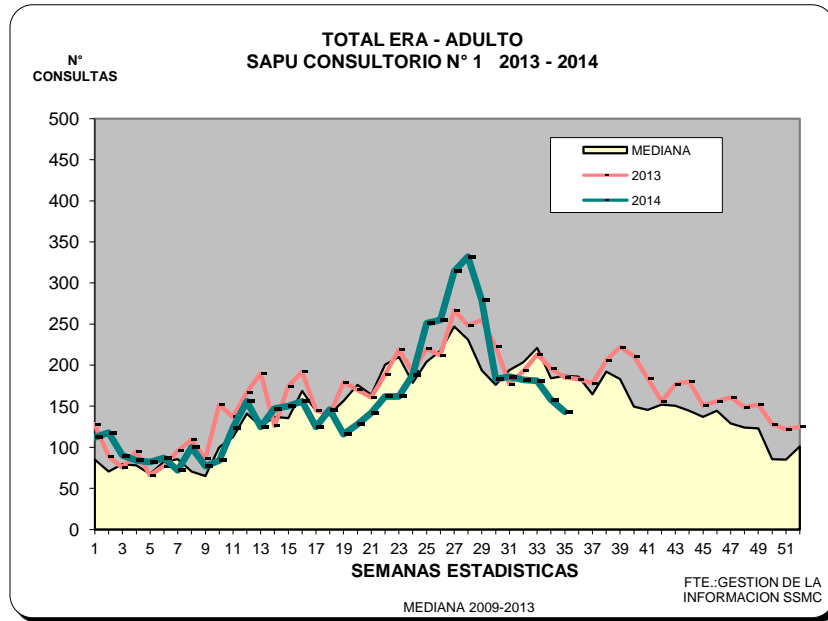
## IRAS SAPU



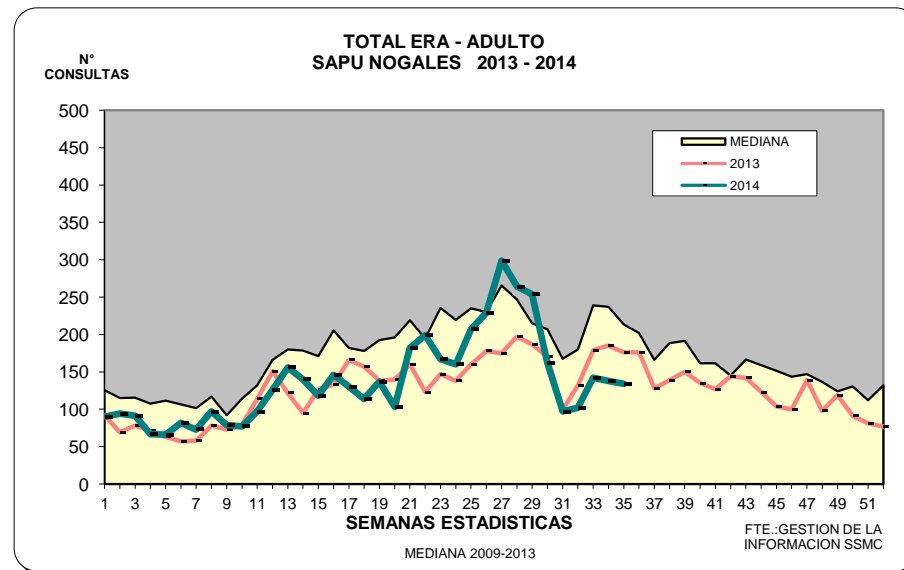
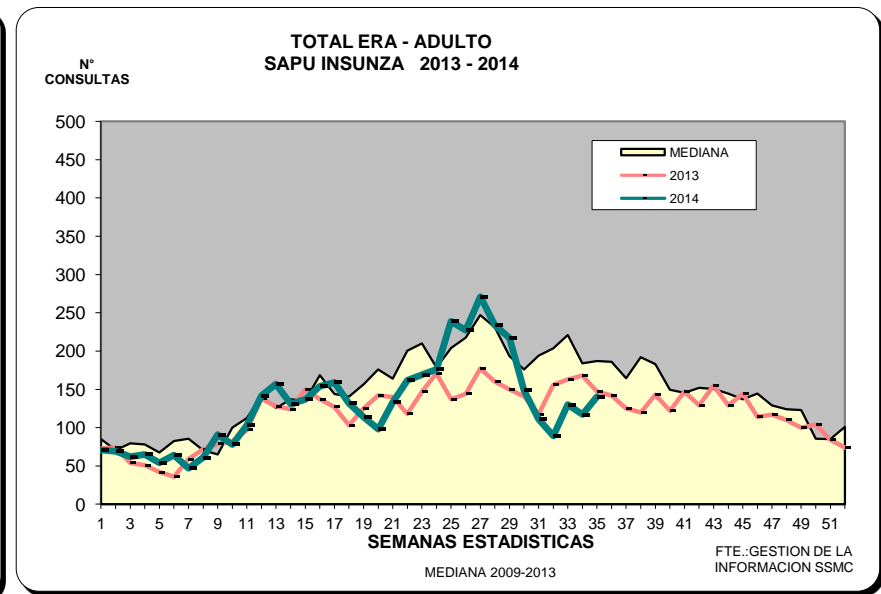
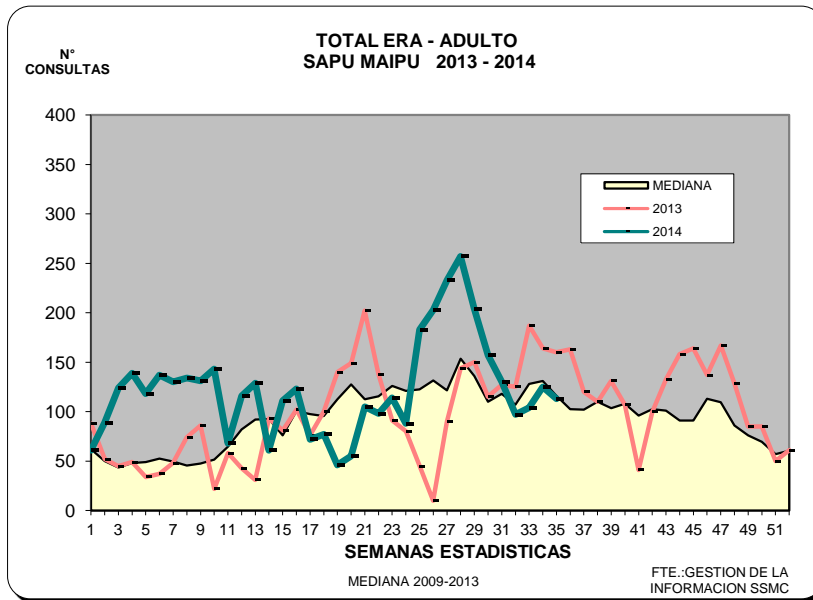
## IRAS SAPU



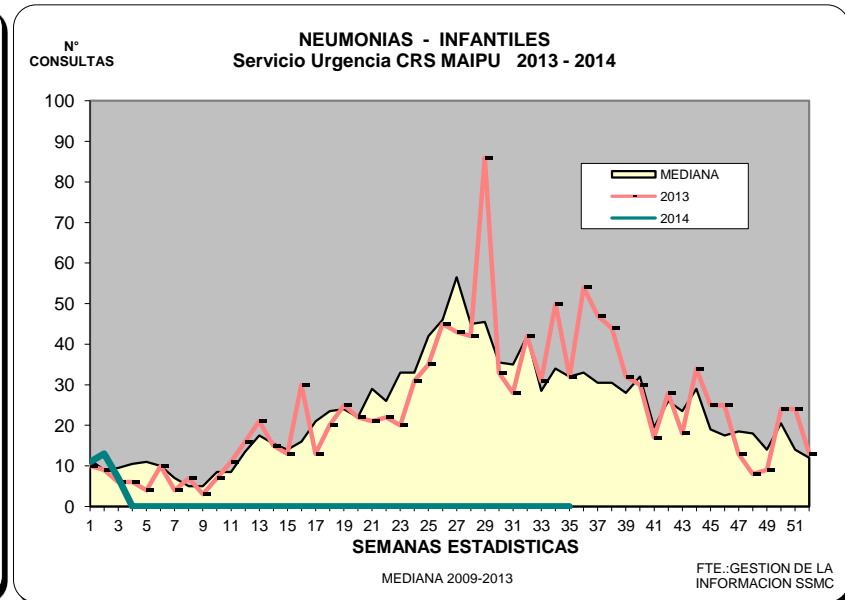
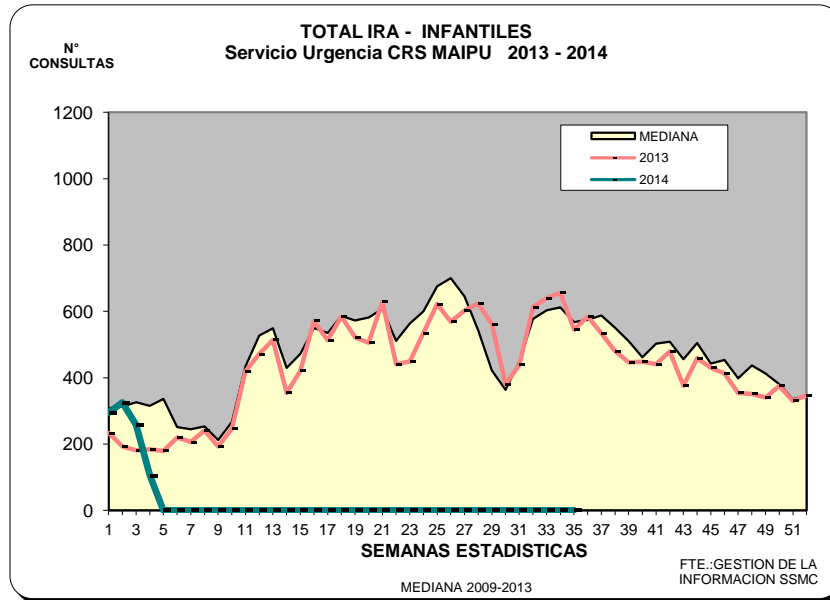
## ERAS SAPU



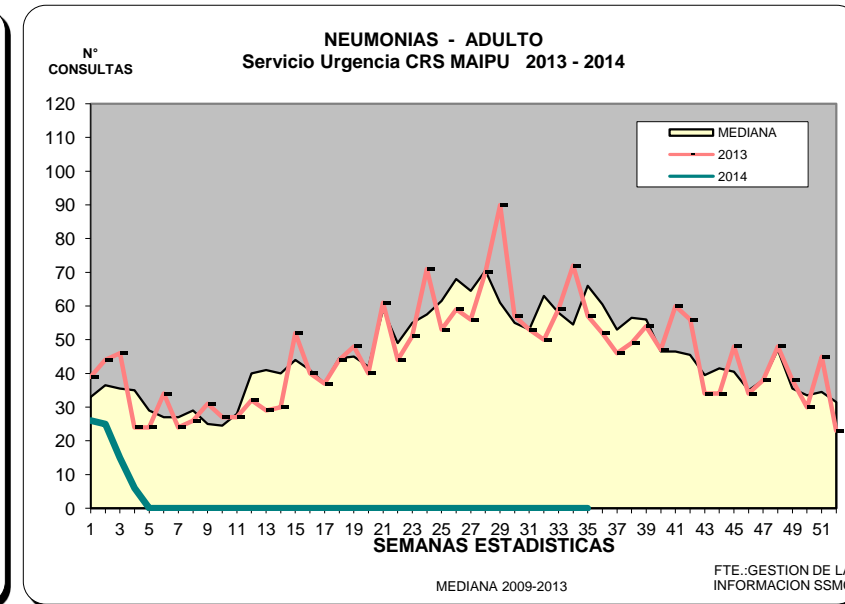
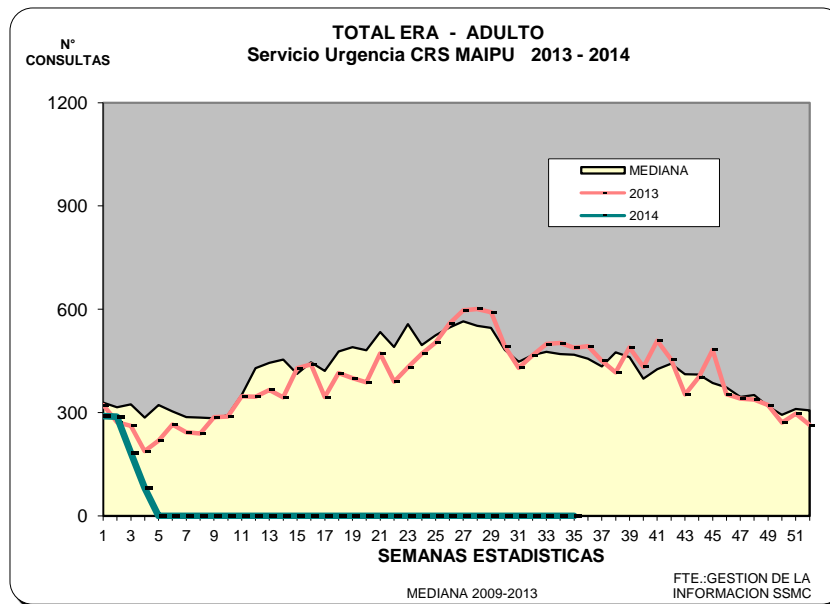
## ERAS SAPU



## IRA - C.R.S.

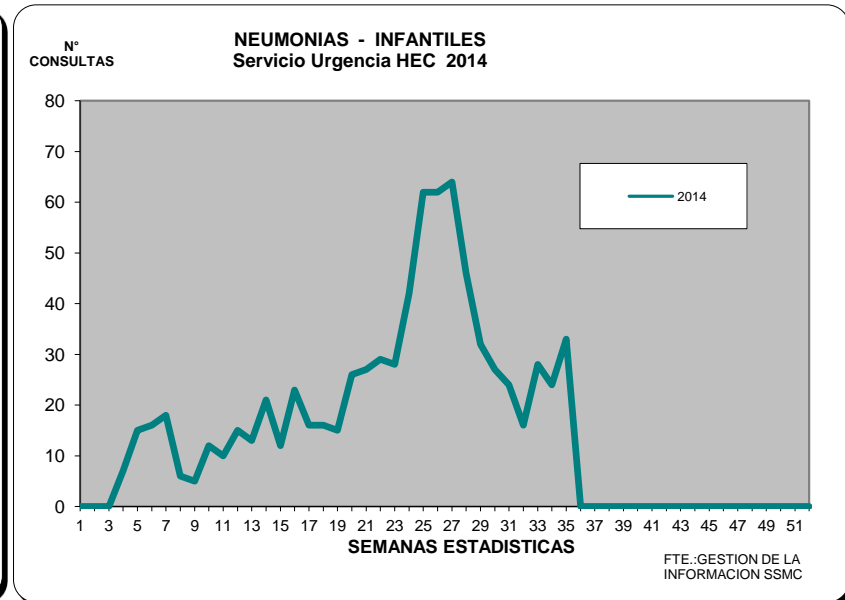
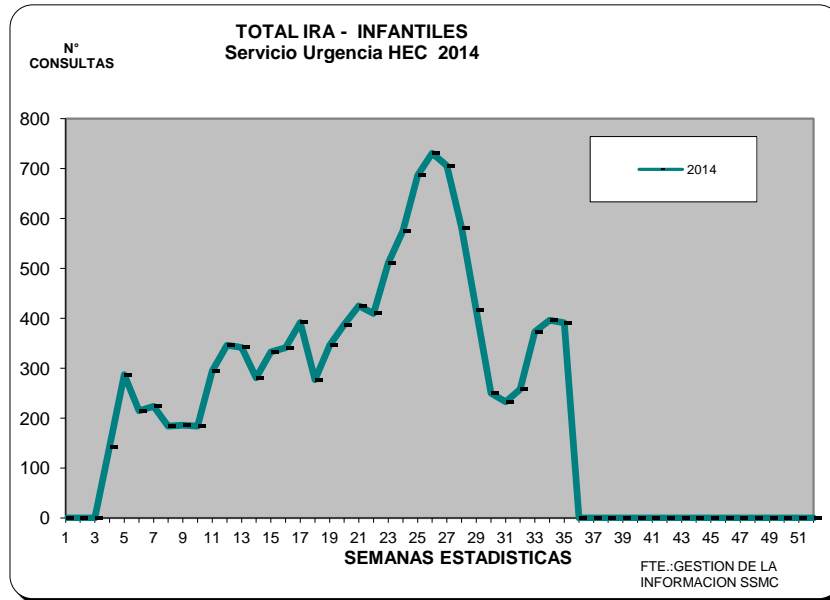


## ERA - C.R.S.





## IRA - HEC



## ERA - HEC

