

IRA - ERA

2014

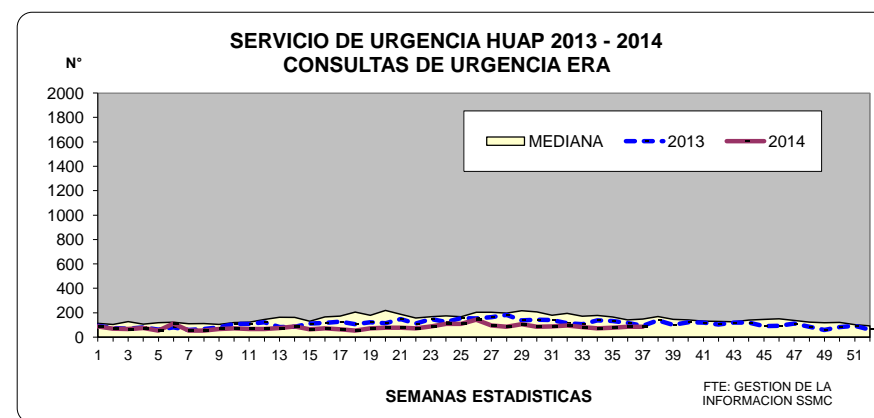
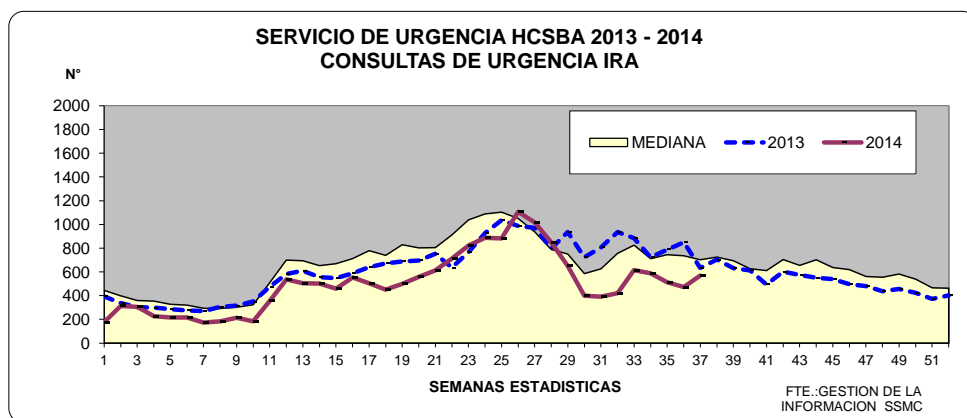
SEMANA ESTADISTICA N° 37
SEMANA : Del 07 al 13 de Septiembre de 2014

SEMANA EPIDEMIOLOGICA N° 37
SEMANA DEL : Del 07 al 13 de Septiembre de 2014

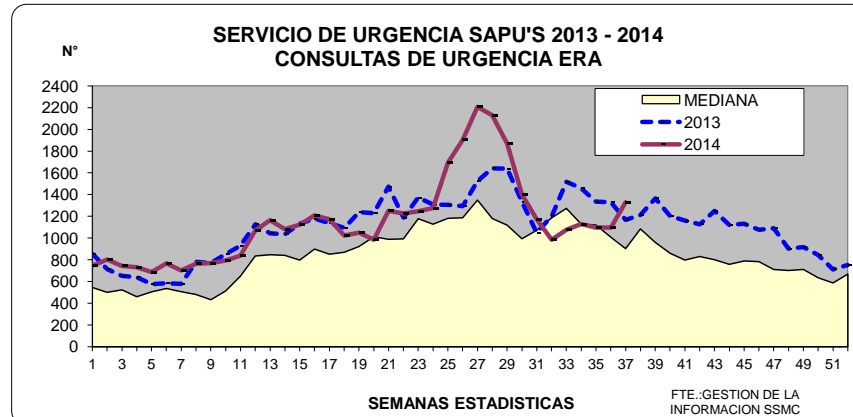
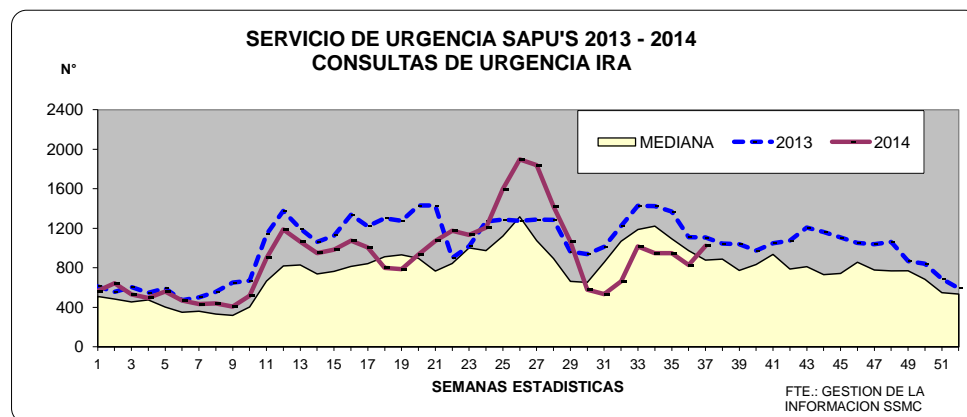
CUADRO N° 1: CONSULTAS DE URGENCIA Y CAUSAS RESPIRATORIAS IRA Y ERA DEL SSMC

	TOTAL ATENCIONES DE URGENCIA (Incluye CRS)			HCSBA NIÑOS	HUAP ADULTOS	SAPU'S *		CRS MAIPU		HEC	
	TOTAL	NIÑOS	ADULTOS			NIÑOS	ADULTOS	NIÑOS	ADULTOS	NIÑOS	ADULTOS
a) TOTAL ATENCIONES DE URGENCIA	10.954	4.151	6.803	1.416	1.136	1.575	3.520	0	0	1.160	2.147
b) TOTAL ATENCION DE URGENCIA POR CAUSAS RESPIRATORIAS	3.681	2.031	1.650	569	84	1.021	1.328	0	0	441	238
c) % RESPIRATORIAS SERVICIO DE URGENCIA	33,6%	48,9%	24,3%	40,2%	7,4%	64,8%	37,7%	#¡DIV/0!	#¡DIV/0!	38,0%	11,1%

c = b/a



NOTA: SE CALCULO LA MEDIANA DE LOS ULTIMOS 5 AÑOS (2009-2013)



NOTA: SE CALCULO LA MEDIANA DE LOS ULTIMOS 5 AÑOS (2009-2013)

SEMANA EPIDEMIOLOGICA N° 37
SEMANA DEL : Del 07 al 13 de Septiembre de 2014

	TOTAL URGENCIAS (Incluye CRS)		
	TOTAL	NIÑOS	ADULTOS
b) TOTAL ATENCION DE URGENCIA POR CAUSAS RESPIRATORIAS	3.681	2.031	1.650
d) NEUMONIAS	137	70	67
e) % NEUMONIAS / TOTAL ATENCION DE URGENCIA POR CAUSAS RESPIRATORIAS	3,7%	3,4%	4,1%
f) % NEUMONIAS / TOTAL ATENCIONES DE URGENCIA	1,3%	1,7%	1,0%
g) S.B.O. - CRISIS OBSTRUCTIVA	871	553	318
h) % S.B.O. / TOTAL ATENCION DE URGENCIA POR CAUSAS RESPIRATORIAS	23,7%	27,2%	19,3%

HCSBA NIÑOS	HUAP ADULTOS	SAPU'S *	
		NIÑOS	ADULTOS
569	84	1.021	1.328
21	9	6	26
3,7%	10,7%	0,6%	2,0%
1,5%	0,8%	0,4%	0,7%
194	12	243	250
34,1%	14,3%	23,8%	18,8%

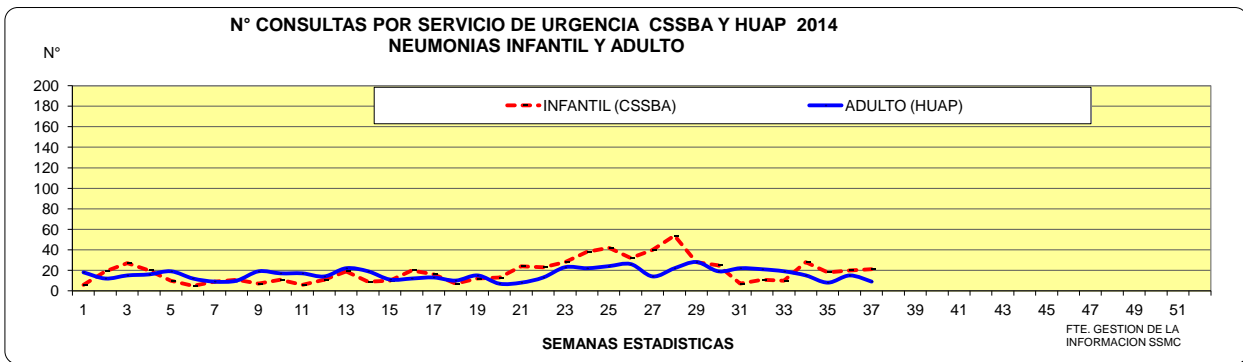
CRS MAIPU	
NIÑOS	ADULTOS
0	0
0	0
#iDIV/0!	#iDIV/0!
#iDIV/0!	#iDIV/0!
0	0
#iDIV/0!	#iDIV/0!

HEC	
NIÑOS	ADULTOS
441	238
43	32
9,8%	13,4%
3,7%	1,5%
116	56
26,3%	23,5%

e = d/b

f = d/a

h = g/b



CUADRO N° 3

NEUMONIAS EN MENORES DE UN AÑO	TOTAL URGENCIAS (Incluye CRS)	MENORES DE UN AÑO			
	TOTAL	HCSBA	SAPU'S *	CRS MAIPU	HEC
i) TOTAL ATENCIONES DE URGENCIA EN MENORES DE 1 AÑO	596	244	176	0	176
j) NEUMONIAS EN MENORES DE UN AÑO	9	2	0	0	7
k) % NEUMONIAS / TOTAL ATENCIONES DE URGENCIA (EN < DE 1 AÑO)	1,5%	0,8%	0,0%	#iDIV/0!	4,0%
l) % NEUMONIAS EN MENOR DE UN AÑO / TOTAL DE NEUMONIAS INF.	12,9%	9,5%	0,0%	#iDIV/0!	#iDIV/0!

NEUMONIAS DE 1 a 4 AÑOS

	TOTAL URGENCIAS (Incluye CRS)	HCSBA	SAPU'S *	CRS MAIPU	HEC
i) TOTAL ATENCIONES DE URGENCIA DE 1 a 4 AÑOS	1.584	549	628	0	407
j) NEUMONIAS DE 1 a 4 AÑOS	47	18	3	0	26
k) % NEUMONIAS (1 a 4 a) / TOTAL ATENCIONES DE URGENCIA (1 a 4 a)	3,0%	3,3%	0,5%	#iDIV/0!	6,4%
l) % NEUMONIAS DE 1 a 4 AÑOS / TOTAL DE NEUMONIAS INF.	67,1%	85,7%	50,0%	#iDIV/0!	60,5%

k = j/i
l = j/d

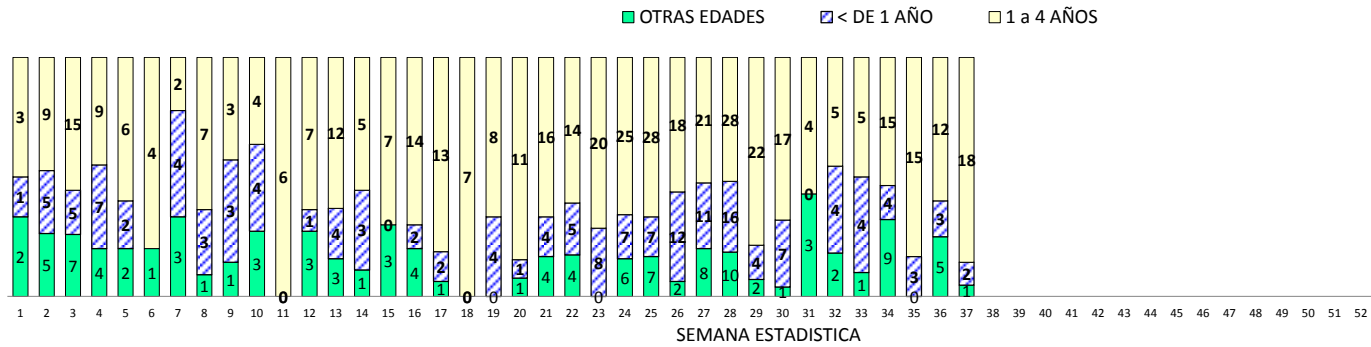
* INCLUYE SAPU VOULLIEME, SAPU CHUCHUNCO, SAPU JURICIC, SAPU CONSULTORIO N° 1, SAPU MAIPU, SAPU NOGALES Y SAPU INSUNZA

CUADRO N° 4 NEUMONIAS EN MAYORES DE 65 AÑOS

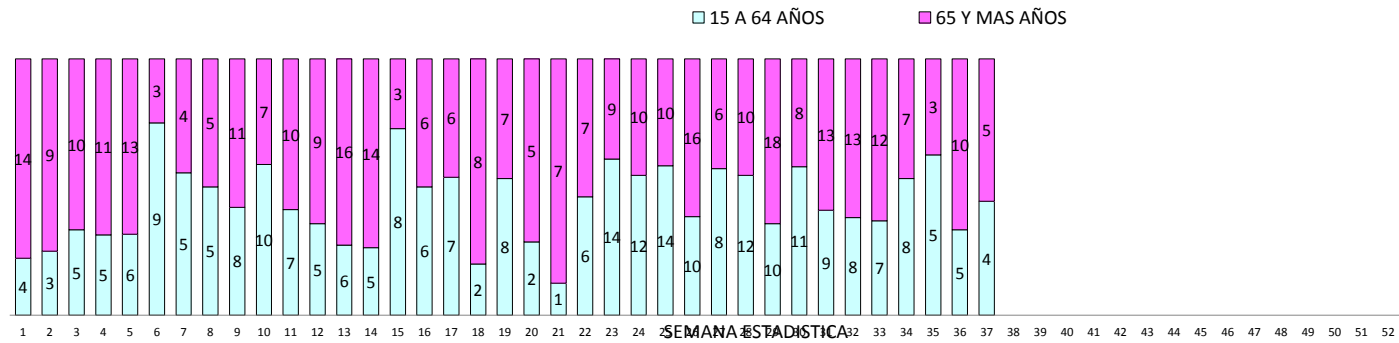
NEUMONIAS EN MAYORES DE 65 AÑOS	TOTAL URGENCIAS (Incluye CRS)	MAYORES DE 65 AÑOS			
	TOTAL	HUAP	SAPU'S *	CRS MAIPU	HEC
m) TOTAL ATENCIONES DE URGENCIA EN MAYORES DE 65 AÑOS	1.148	268	436	0	444
n) NEUMONIAS EN MAYORES DE 65 AÑOS	37	5	14	0	18
o) % NEUMONIAS / TOTAL ATENC. DE URGENCIA (EN > DE 65 A)	3,2%	1,9%	3,2%	#iDIV/0!	4,1%
p) % NEUMONIAS EN MAYORES DE 65 AÑOS / TOTAL DE NEUMONIAS	55,2%	55,6%	53,8%	#iDIV/0!	56,3%

o = n/m
p = n/d

**Nº DE CONSULTAS INFANTILES POR NEUMONIAS 2014
HOSPITAL CLINICO SAN BORJA ARRIARAN**

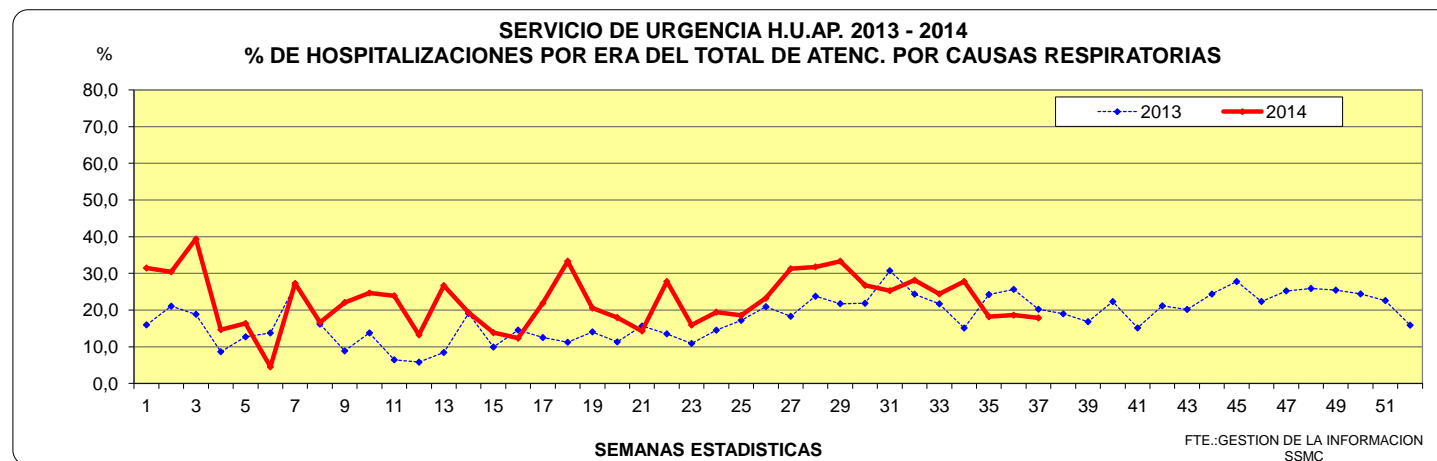
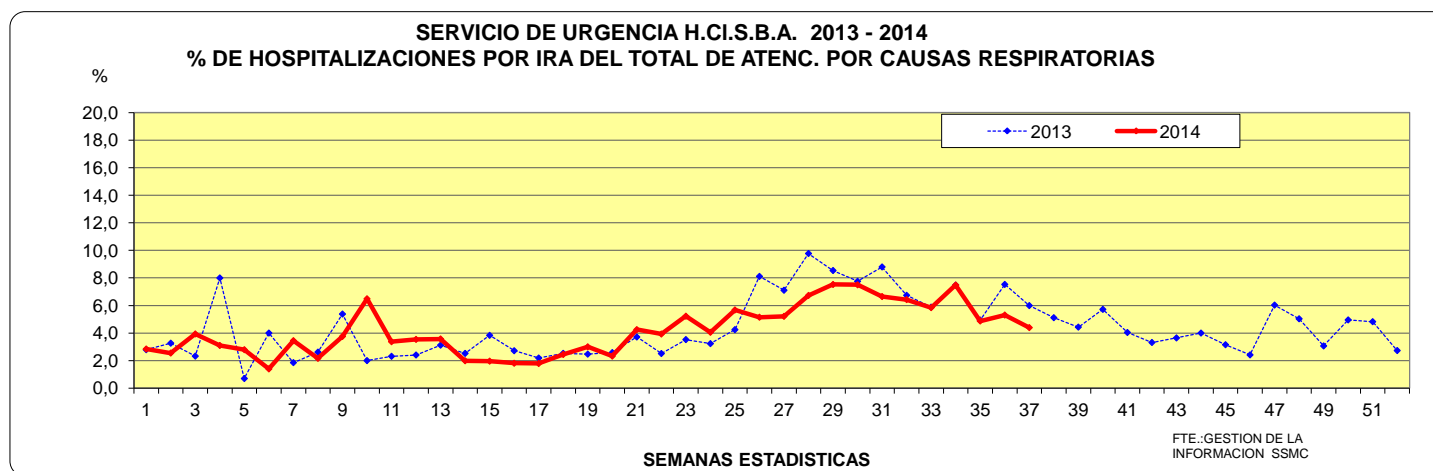


**Nº DE CONSULTAS DEL ADULTO POR NEUMONIAS 2014
HOSPITAL URGENCIA ASISTENCIA PUBLICA**



SEMANA EPIDEMIOLOGICA N° 37
SEMANA DEL : Del 07 al 13 de Septiembre de 2014

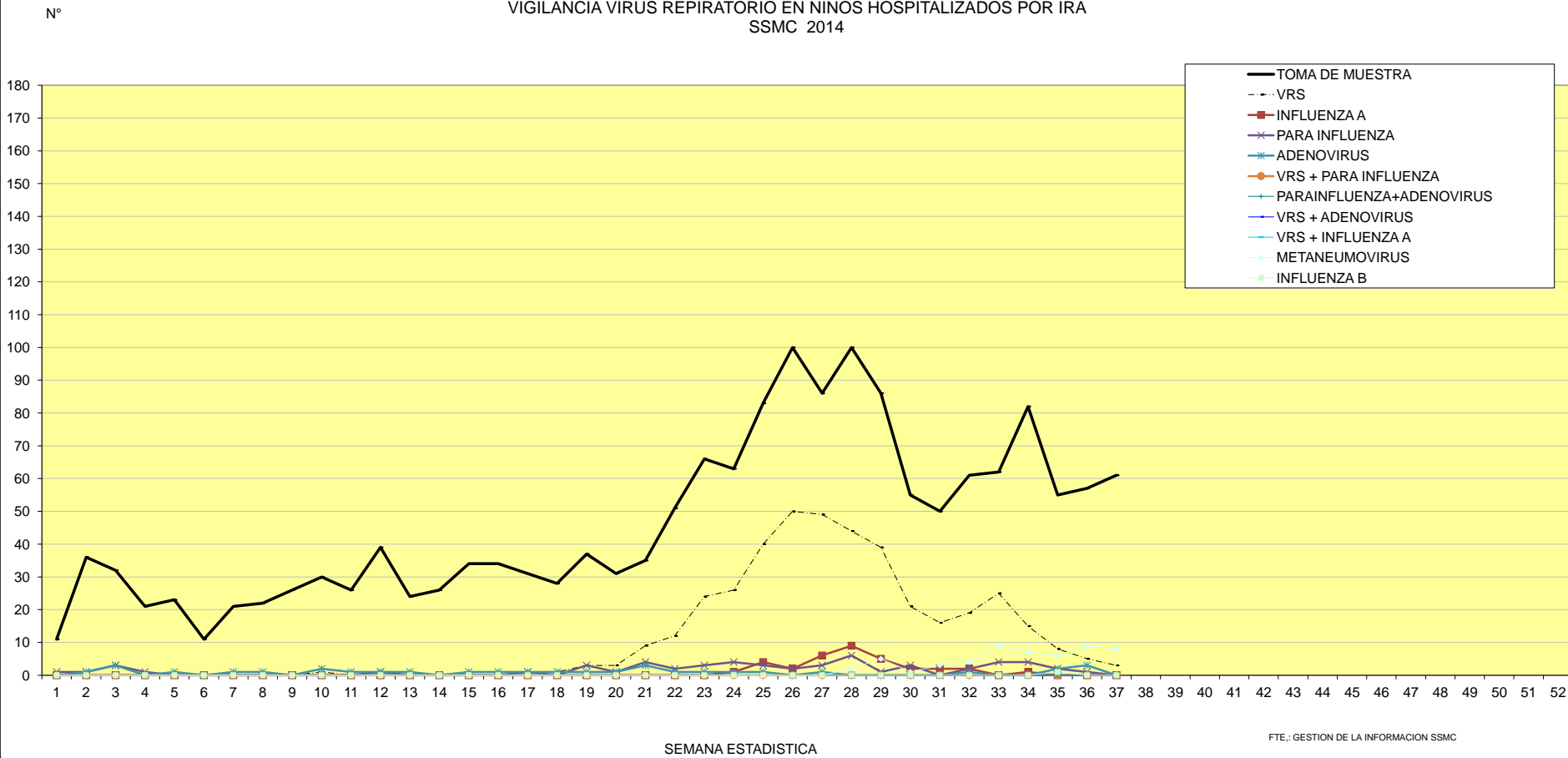
	TOTAL URGENCIAS			HCSBA		HEC		HUAP ADULTOS	CRS ADULTOS
	TOTAL	NIÑOS	ADULTOS	NIÑOS	ADULTOS	NIÑOS	ADULTOS		
b) TOTAL ATENCIONES POR CAUSAS RESPIRATORIAS	1.332	1.010	322	569		441	238	84	0
g) HOSPITALIZACIONES POR CAUSAS RESPIRATORIAS	74	53	21	25		28	6	15	0
r) % HOSPIT. CAUSAS RESPIRATORIAS / AT. RESPIRATORIAS	5,6%	5,2%	6,5%	4,4%		6,3%	2,5%	17,9%	#¡DIV/0!
s) TOTAL HOSPITALIZACIONES	325	89	236	43		46	49	187	0
t) % HOSPIT. CAUSAS RESPIRATORIAS / TOTAL HOSPITALIZ.	22,8%	59,6%	8,9%	58,1%		60,9%	12,2%	8,0%	#¡DIV/0!



VIGILANCIA VIRUS RESPIRATORIO EN NIÑOS HOSPITALIZADOS POR IRA EN H.C.S.B.A.
 SEMANA EPIDEMIOLOGICA N° 37

VIRUS RESPIRATORIOS	SEMANA ESTADISTICA																																																				
	1	2	3	4	5	6	7	8	9	10	11	12	13	14	15	16	17	18	19	20	21	22	23	24	25	26	27	28	29	30	31	32	33	34	35	36	37	38	39	40	41	42	43	44	45	46	47	48	49	50	51	52	
TOMA DE MUESTRA	11	36	32	21	23	11	21	22	26	30	26	39	24	26	34	34	31	28	37	31	35	51	66	63	83	100	86	100	86	55	50	61	62	82	55	57	61																
VRS	--	--	--	--	--	--	--	--	1	--	--	--	--	--	--	1	1	3	3	9	12	24	26	40	50	49	44	39	21	16	19	25	15	8	5	3																	
PARA INFLUENZA	1	1	3	1	--	--	--	--	--	--	1	--	--	--	--	1	--	3	1	4	2	3	4	3	2	3	6	1	3	--	2	4	4	2	1	--																	
ADENOVIRUS	--	1	3	--	1	--	1	1	--	2	1	1	1	--	1	1	1	1	1	1	3	1	1	1	1	--	1	--	--	--	--	1	--	--	2	3	--																
INFLUENZA A	--	--	--	--	--	--	--	--	--	--	--	--	--	--	--	--	--	--	--	--	--	--	--	--	1	4	2	6	9	5	2	2	2	--	1	--	--																
INFLUENZA B	--	--	--	--	--	--	--	--	--	--	--	--	--	--	--	--	--	--	--	--	--	--	--	--	--	--	--	--	--	--	--	--	--	--	--	--	1	--	--														
PARAINFLUENZA+ADENOVIRUS	--	--	--	--	--	--	--	--	--	--	--	--	--	--	--	--	--	--	--	--	--	--	--	--	--	--	--	--	--	--	--	--	--	--	--	--	--	--	--														
METANEUMOVIRUS	--	--	--	--	--	--	--	--	--	--	--	--	--	--	--	--	--	--	--	--	--	--	--	--	--	--	--	2	5	1	3	4	9	7	6	9	8																
VRS + INFLUENZA A	--	--	--	--	--	--	--	--	--	--	--	--	--	--	--	--	--	--	--	--	--	--	--	--	--	--	--	--	--	--	--	--	--	--	--	--	--	--	--														
VRS + INFLUENZA B	--	--	--	--	--	--	--	--	--	--	--	--	--	--	--	--	--	--	--	--	--	--	--	--	--	--	--	--	--	--	--	--	--	--	--	--	--	--	--														
VRS + ADENOVIRUS	--	--	--	--	--	--	--	--	--	--	--	--	--	--	--	--	--	--	--	--	--	--	--	--	--	--	--	--	--	--	--	--	--	--	--	--	--	--															
VRS + PARA INFLUENZA	--	--	--	--	--	--	--	--	--	--	--	--	--	--	--	--	--	--	--	--	--	--	--	--	--	--	--	--	--	--	--	--	--	--	--	--	--	--															

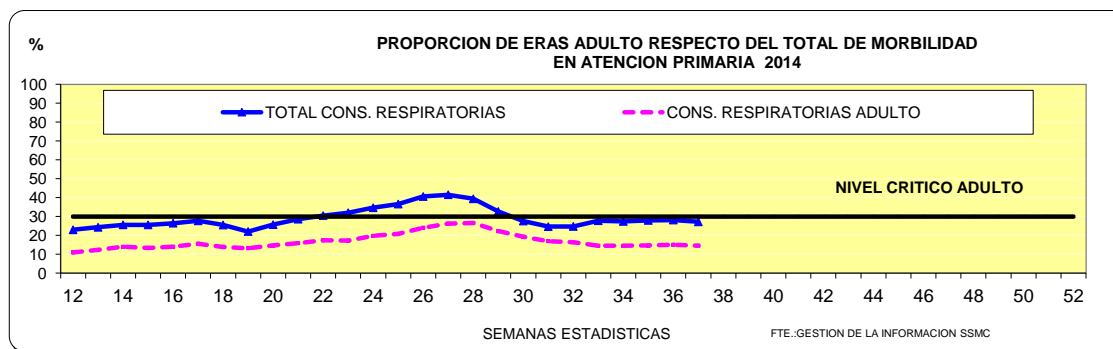
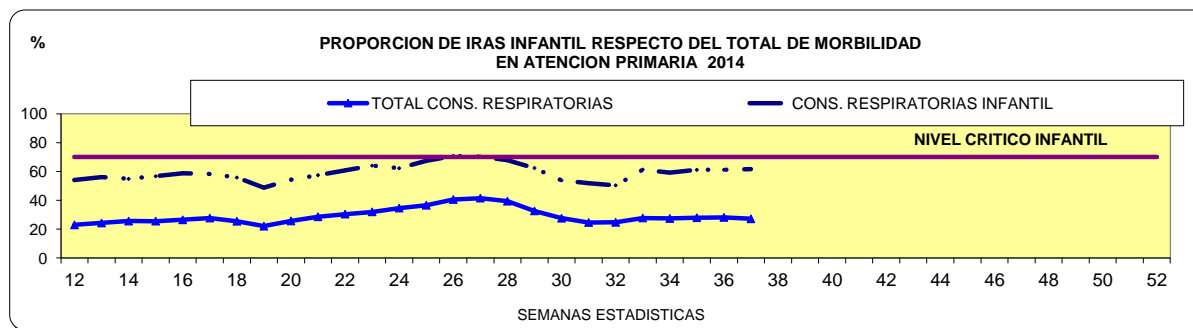
LABORATORIO CLINICO H.C.S.B.A.
 VIGILANCIA VIRUS RESPIRATORIO EN NIÑOS HOSPITALIZADOS POR IRA
 SSMC 2014



FTE.: GESTION DE LA INFORMACION SSMC

CUADRO 7: CONSULTAS DE MORBILIDAD Y POR CAUSAS RESPIRATORIAS EN ATENCION PRIMARIA
SEMANA EPIDEMIOLOGICA Nº 37
SEMANA DEL : Del 07 al 13 de Septiembre de 2014

	TOTAL CENTROS DE SALUD			c = b/a	CES NO MUNICIPALES			c = b/a	CES MUNICIPALES			c = b/a
	TOTAL	NIÑOS	ADULTOS		TOTAL	NIÑOS	ADULTOS		TOTAL	NIÑOS	ADULTOS	
a) TOTAL CONSULTAS DE MORBILIDAD	7.100	1.899	5.201		4.737	1.245	3.492		2.363	654	1.709	
b) TOTAL CONSULTAS POR CAUSAS RESPIRATORIAS	1.929	1.172	757		1.182	709	473		747	463	284	
NEUMONIA	106	45	61		80	31	49		26	14	12	
SINDROME BRONQUIAL OBSTRUCTIVO	424	340	84		260	214	46		164	126	38	
INFLUENZA	4	2	2		4	2	2		0	0	0	
EPOC	51	0	51		38	0	38		13	0	13	
RESTO DE CAUSAS RESPIRATORIAS	1.344	785	559		800	462	338		544	323	221	
c) % RESPIRATORIAS AT.PRIMARIA	27,2%	61,7%	14,6%		25,0%	56,9%	13,5%		31,6%	70,8%	16,6%	
d) TOTAL RECHAZOS (Incluye Respiratorias)	510	136	374		361	94	267		149	42	107	
e) TOTAL CONSULTAS DE MORBILIDAD+ RECHAZOS	7.610	2.035	5.575		5.098	1.339	3.759		2.512	696	1.816	
f) % RECHAZOS EN AT. PRIMARIA	6,7%	6,7%	6,7%	f = d/e	7,1%	7,0%	7,1%	f = d/e	5,9%	6,0%	5,9%	f = d/e



ACUMULADO IRA - ERA
2014

SEMANA EPIDEMIOLOGICA N°
SEMANA DEL :

37

CUADRO N° 8: CONSULTAS DE URGENCIA Y CAUSAS RESPIRATORIAS IRA Y ERA DEL SSMC

	TOTAL ATENCIONES DE URGENCIA (Incluye CRS)			HCSBA NIÑOS	HUAP ADULTOS	SAPU'S *		CRS MAIPU		HEC	
	TOTAL	NIÑOS	ADULTOS			NIÑOS	ADULTOS	NIÑOS	ADULTOS	NIÑOS	ADULTOS
a) TOTAL ATENCIONES DE URGENCIA	410.331	150.266	260.065	51.027	43.662	56.079	132.401	3.805	9.605	39.355	74.397
b) TOTAL ATENCION DE URGENCIA POR CAUSAS RESPIRATORIAS	120.999	65.827	55.172	18.640	2.971	33.670	42.304	982	841	12.535	9.056
c) % RESPIRATORIAS SERVICIO DE URGENCIA	29,5%	43,8%	21,2%	36,5%	6,8%	60,0%	32,0%	25,8%	8,8%	31,9%	12,2%

c = b/a

CUADRO N° 9 HOSPITALIZACIONES POR IRA Y ERA (URGENCIAS)

	TOTAL URGENCIAS			H.C.L.S.B.A.		H.U.A.P.	CRS	HEC	
	TOTAL	NIÑOS	ADULTOS	NIÑOS	ADULTOS	ADULTOS	ADULTOS	NIÑOS	ADULTOS
b) TOTAL ATENCIONES POR CAUSAS RESPIRATORIAS	44.184	31.175	13.009	18.640		2.971	982	12.535	9.056
q) HOSPITALIZACIONES POR CAUSAS RESPIRATORIAS	2.185	1.270	915	834		666	1	436	248
r) % HOSPIT. CAUSAS RESPIRATORIAS / AT. RESPIRATORIAS	4,9%	4,1%	7,0%	4,5%		22,4%	0,1%	3,5%	2,7%
s) TOTAL HOSPITALIZACIONES	11.280	2.848	8.432	1.932		7.213	14	916	1.205
t) % HOSPIT. CAUSAS RESPIRATORIAS / TOTAL HOSPITALIZ.	19,4%	44,6%	10,9%	43,2%		9,2%	7,1%	47,6%	20,6%

CUADRO N° 10: CONSULTAS DE MORBILIDAD Y POR CAUSAS RESPIRATORIAS EN ATENCION PRIMARIA

NO MUNICIPALES

	TOTAL	NIÑOS	ADULTOS
a) TOTAL CONSULTAS DE MORBILIDAD	133.921	39.015	94.906
b) TOTAL CONSULTAS POR CAUSAS RESPIRATORIAS	38.256	22.717	15.539
NEUMONIA	2.225	875	1.350
SINDROME BRONQUIAL OBSTRUCTIVO	9.148	7.265	1.883
INFLUENZA	118	22	96
EPOC	741	9	732
RESTO DE CAUSAS RESPIRATORIAS	26.024	14.546	11.478
c) % RESPIRATORIAS AT.PRIMARIA	28,6%	58,2%	16,4%

c = b/a

MUNICIPALES

	TOTAL	NIÑOS	ADULTOS
	98.014	28.208	69.806
	30.062	17.656	12.406
	1.150	397	753
	5.695	4.248	1.447
	122	31	91
	410	9	401
	22.685	12.971	9.714
	30,7%	62,6%	17,8%

	TOTAL	NIÑOS	ADULTOS
d) TOTAL RECHAZOS (Incluye Respiratorias)	7.972	2.151	5.821
e) TOTAL CONSULTAS DE MORBILIDAD+ RECHAZOS	141.893	41.166	100.727
f) % RECHAZOS EN AT. PRIMARIA	5,6%	5,2%	5,8%

f = d/e

	TOTAL	NIÑOS	ADULTOS
	5.824	1.775	4.049
	103.838	29.983	73.855
	5,6%	5,9%	5,5%

* INCLUYE SAPU VOULLIEME, SAPU CHUCHUNCO, SAPU JURICIC, SAPU CONSULTORIO N° 1, SAPU MAIPU, SAPU NOGALES Y SAPU INSUNZA

ACUMULADO IRA - ERA (CAMPAÑA DE INVIERNO)
2014

SEMANA EPIDEMIOLOGICA N°

37

CUADRO N° 8: CONSULTAS DE URGENCIA Y CAUSAS RESPIRATORIAS IRA Y ERA DEL SSMC

	TOTAL ATENCIONES DE URGENCIA (Incluye CRS)			HCSBA NIÑOS	HUAP ADULTOS	SAPU'S *		CRS MAIPU		HEC	
	TOTAL	NIÑOS	ADULTOS			NIÑOS	ADULTOS	NIÑOS	ADULTOS	NIÑOS	ADULTOS
a) TOTAL ATENCIONES DE URGENCIA	295.944	115.782	180.162	40.806	27.597	42.842	93.477	0	0	32.134	59.088
b) TOTAL ATENCION DE URGENCIA POR CAUSAS RESPIRATORIAS	98.645	54.609	44.036	16.076	2.189	27.716	33.961	0	0	10.817	7.886
c) % RESPIRATORIAS SERVICIO DE URGENCIA	33,3%	47,2%	24,4%	39,4%	7,9%	64,7%	36,3%	#iDIV/0!	#iDIV/0!	33,7%	13,3%

c = b/a

CUADRO N° 9 HOSPITALIZACIONES POR IRA Y ERA (URGENCIAS)

	TOTAL URGENCIAS			H.C.L.S.B.A.		H.U.A.P.	CRS	HEC	
	TOTAL	NIÑOS	ADULTOS	NIÑOS	ADULTOS	ADULTOS	ADULTOS	NIÑOS	ADULTOS
b) TOTAL ATENCIONES POR CAUSAS RESPIRATORIAS	36.968	26.893	10.075	16.076		2.189	0	10.817	7.886
q) HOSPITALIZACIONES POR CAUSAS RESPIRATORIAS	1.843	1.166	677	751		493	0	415	184
r) % HOSPIT. CAUSAS RESPIRATORIAS / AT. RESPIRATORIAS	5,0%	4,3%	6,7%	4,7%		22,5%	#iDIV/0!	3,8%	2,3%
s) TOTAL HOSPITALIZACIONES	8.142	2.299	5.843	1.471		4.949	0	828	894
t) % HOSPIT. CAUSAS RESPIRATORIAS / TOTAL HOSPITALIZ.	22,6%	50,7%	11,6%	51,1%		10,0%	#iDIV/0!	50,1%	20,6%

r = q/ b

t = q/s

CUADRO N° 10: CONSULTAS DE MORBILIDAD Y POR CAUSAS RESPIRATORIAS EN ATENCION PRIMARIA

NO MUNICIPALES

	TOTAL	NIÑOS	ADULTOS
a) TOTAL CONSULTAS DE MORBILIDAD	133.921	39.015	94.906
b) TOTAL CONSULTAS POR CAUSAS RESPIRATORIAS	38.256	22.717	15.539
NEUMONIA	2.225	875	1.350
SINDROME BRONQUIAL OBSTRUCTIVO	9.148	7.265	1.883
INFLUENZA	118	22	96
EPOC	741	9	732
RESTO DE CAUSAS RESPIRATORIAS	26.024	14.546	11.478
c) % RESPIRATORIAS AT.PRIMARIA	28,6%	58,2%	16,4%

c = b/a

MUNICIPALES

	TOTAL	NIÑOS	ADULTOS
	98.014	28.208	69.806
	30.062	17.656	12.406
	1.150	397	753
	5.695	4.248	1.447
	122	31	91
	410	9	401
	22.685	12.971	9.714
	30,7%	62,6%	17,8%

c = b/a

	TOTAL	NIÑOS	ADULTOS
d) TOTAL RECHAZOS (Incluye Respiratorias)			
e) TOTAL CONSULTAS DE MORBILIDAD+ RECHAZOS	7.972	2.151	5.821
f) % RECHAZOS EN AT. PRIMARIA	141.893	41.166	100.727
	5,6%	5,2%	5,8%

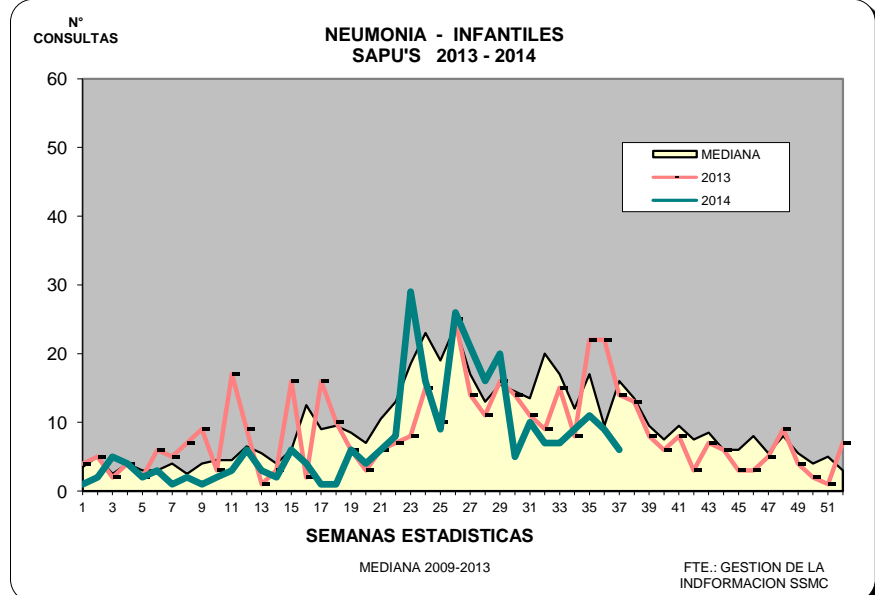
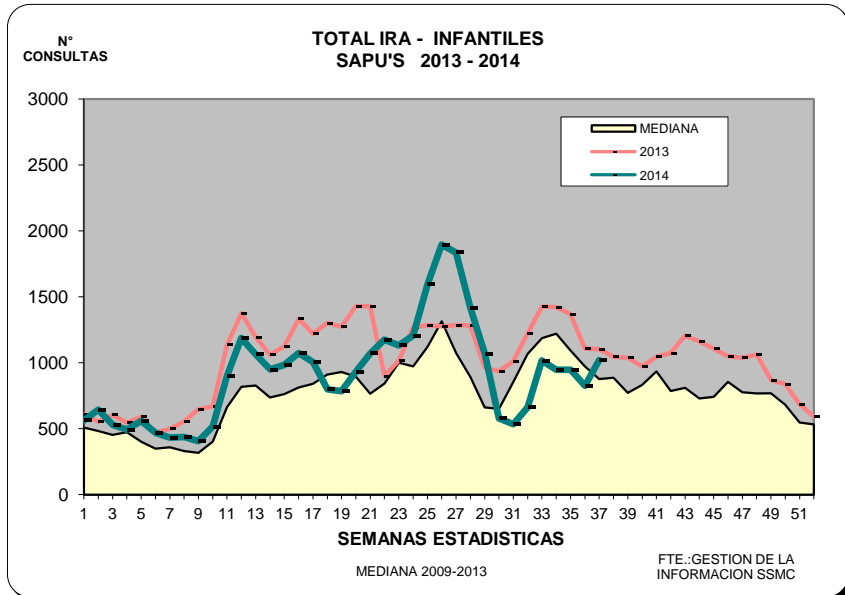
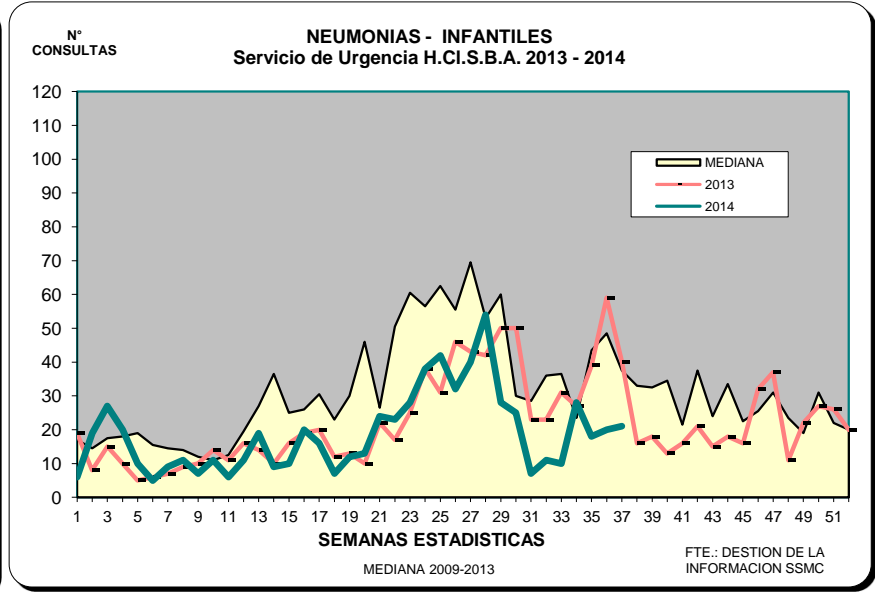
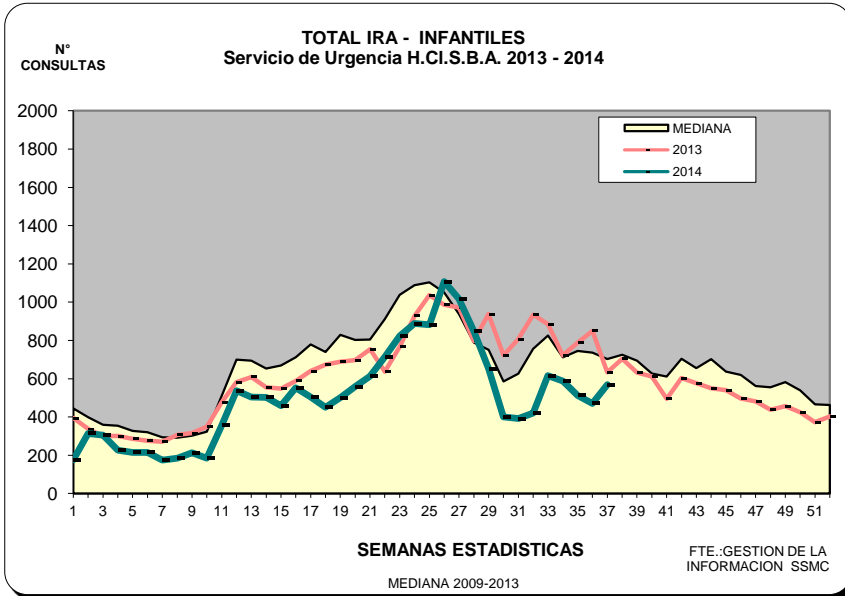
f = d/e

	TOTAL	NIÑOS	ADULTOS
	5.824	1.775	4.049
	103.838	29.983	73.855
	5,6%	5,9%	5,5%

f = d/e

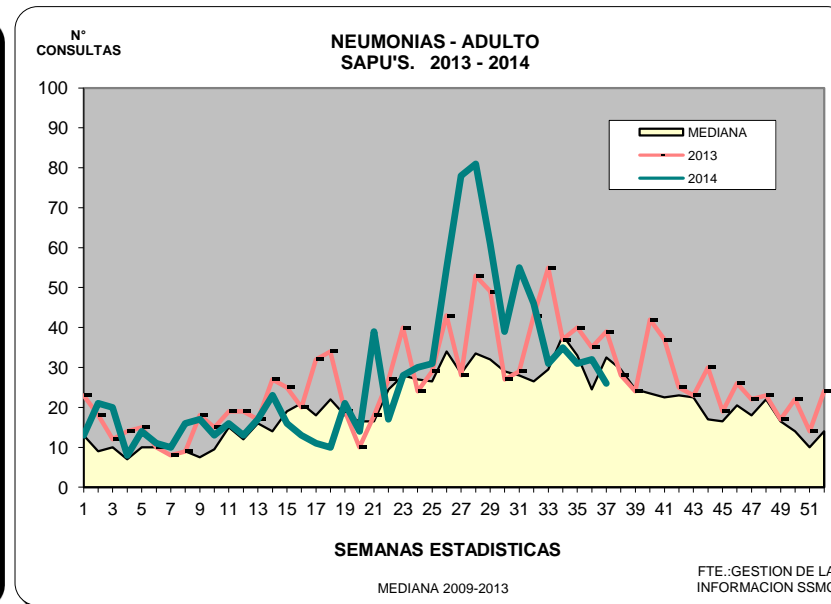
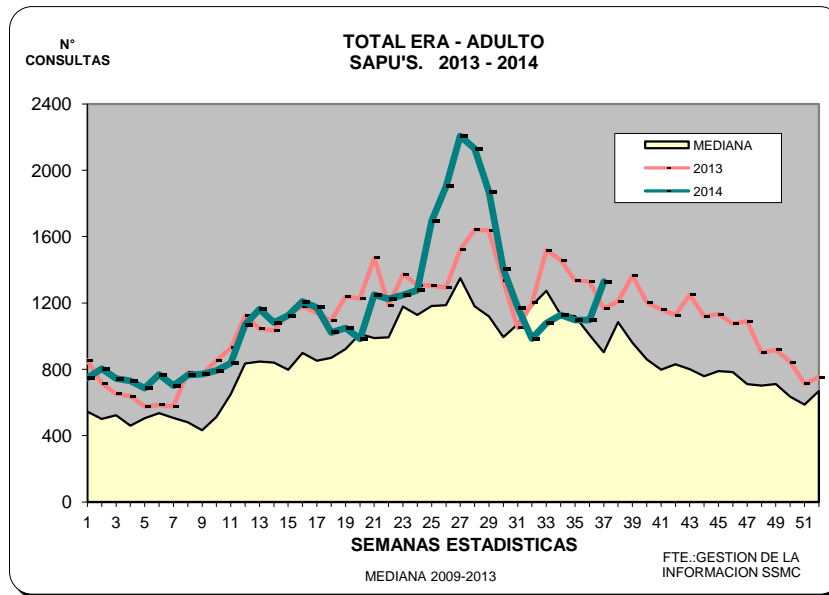
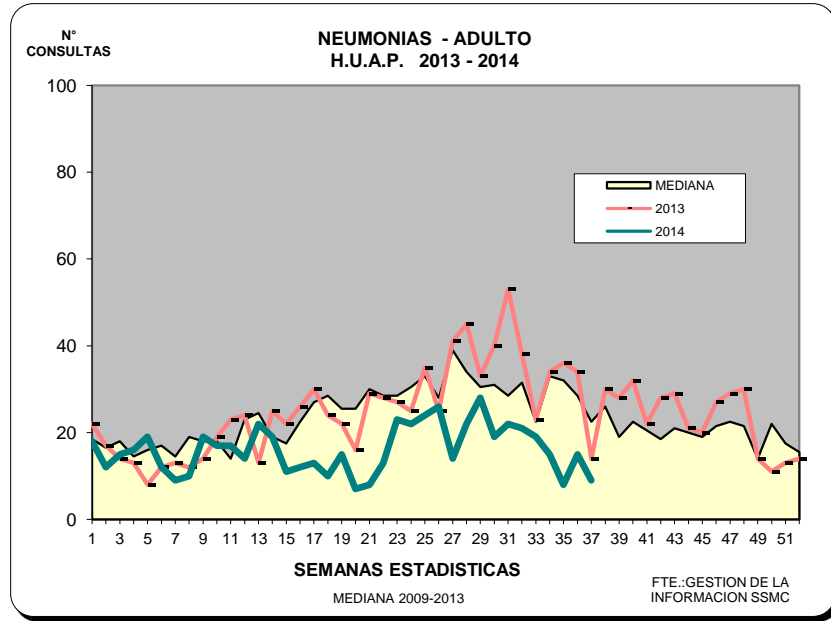
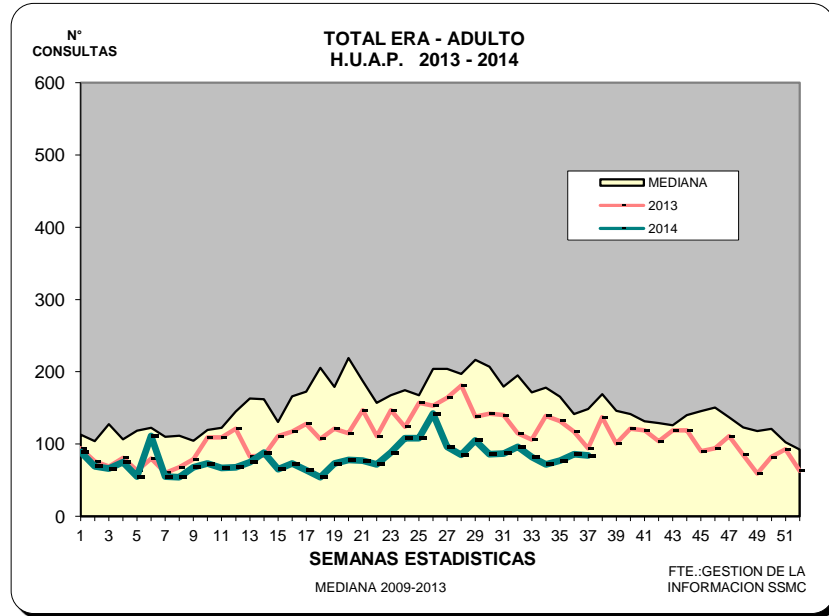
* INCLUYE SAPU VOULLIEME, SAPU CHUCHUNCO, SAPU JURICIC, SAPU CONSULTORIO N° 1, SAPU MAIPU, SAPU NOGALES Y SAPU INSUNZA

IRAS Y NEUMONIAS INFANTILES

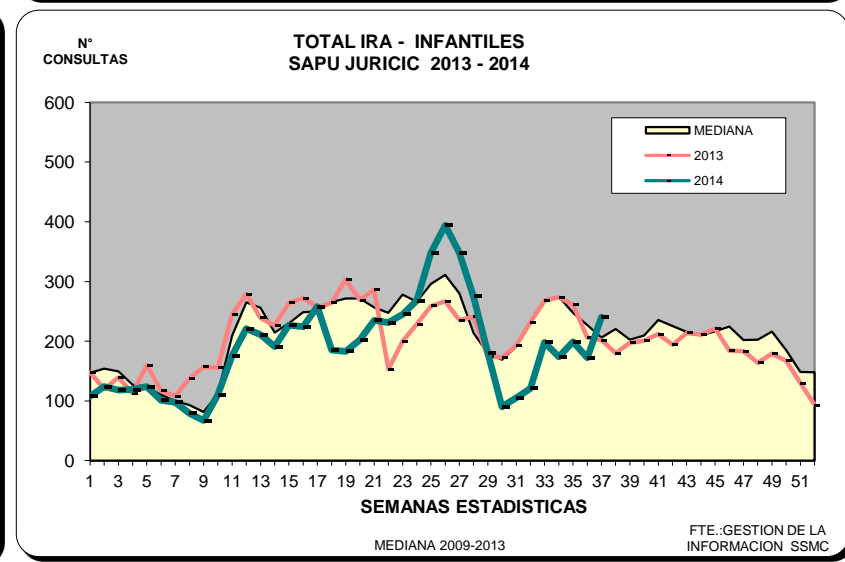
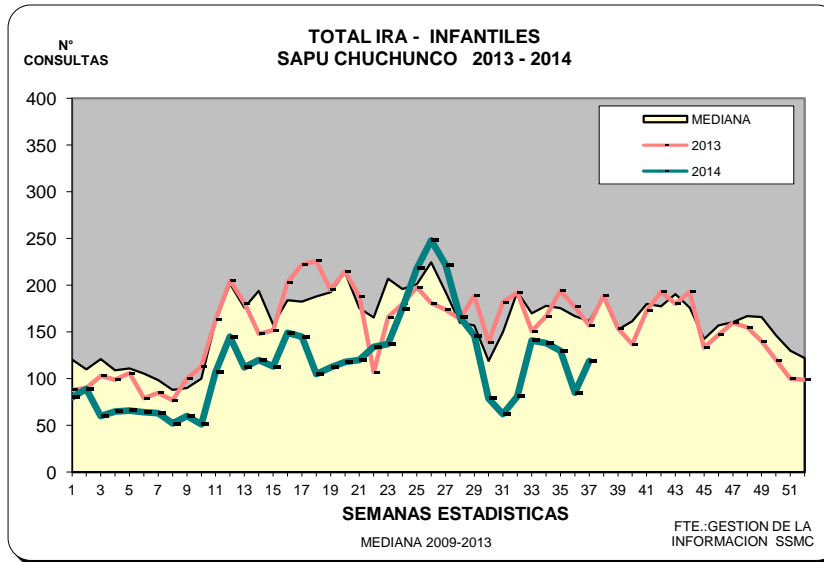
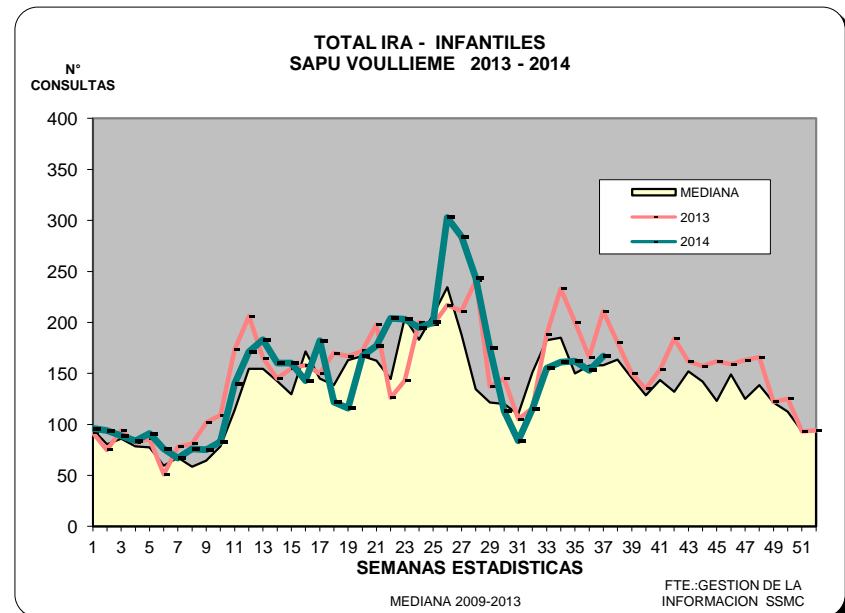
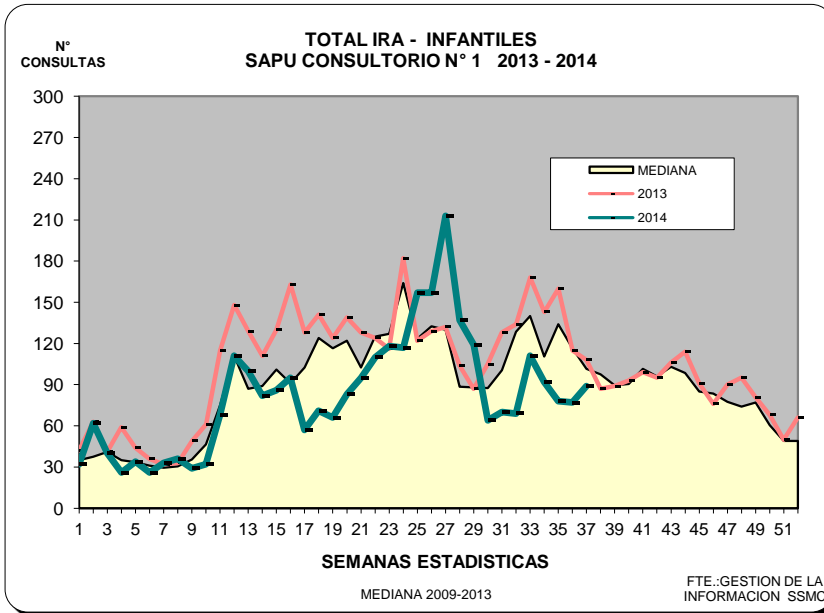


NOTA: 2001: 2 SAPU's - 2002: 4 SAPU's - 2004: 5 SAPU's - 2012: 7 SAPU's

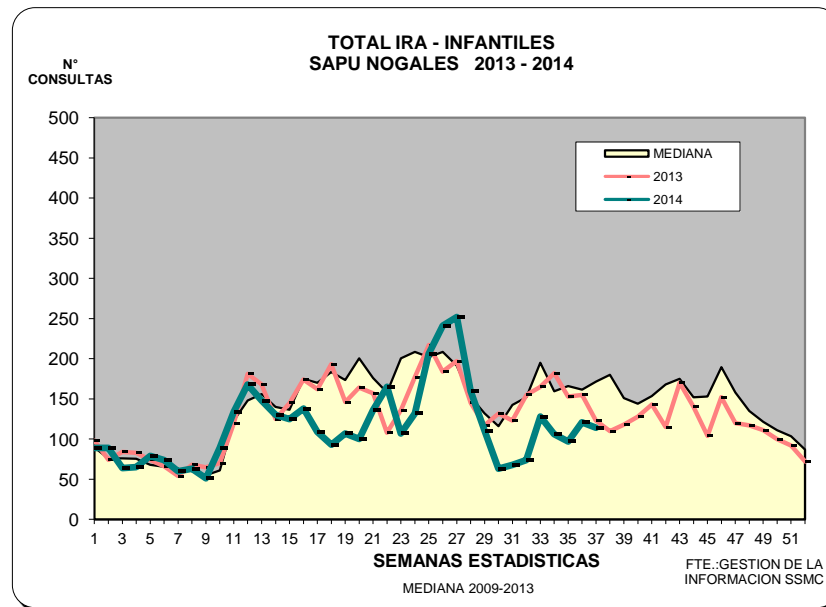
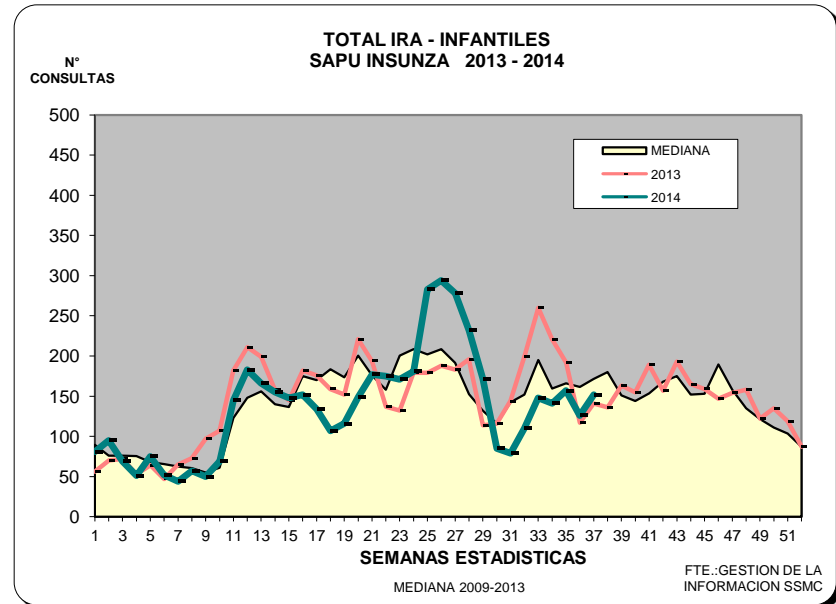
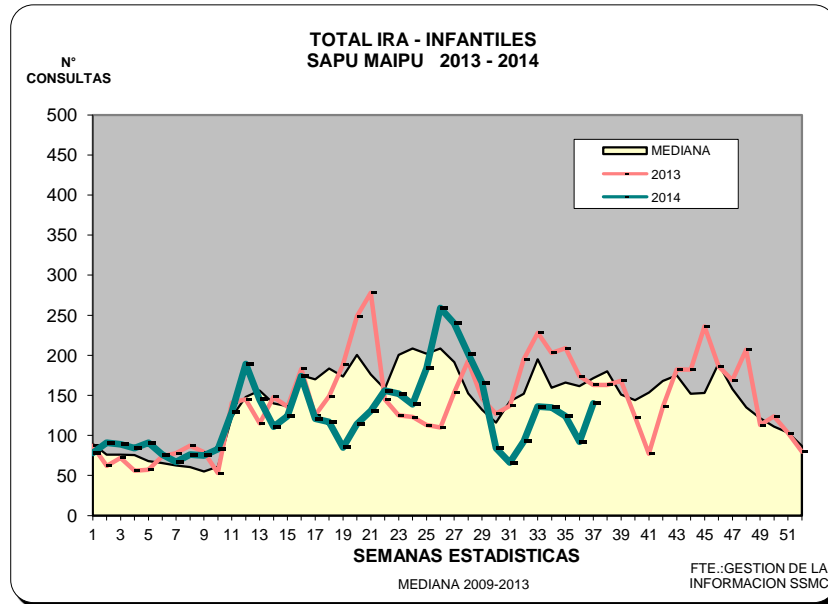
ERAS Y NEUMONIAS ADULTOS



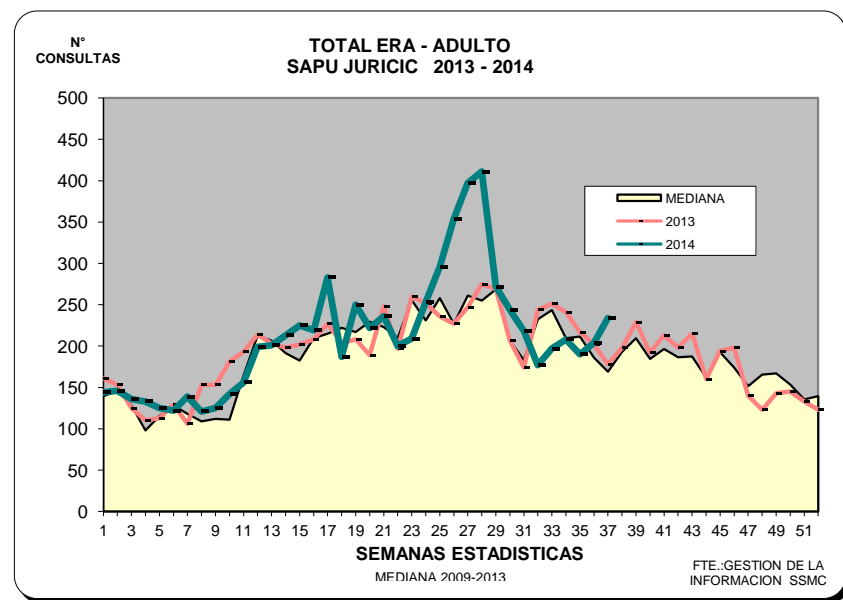
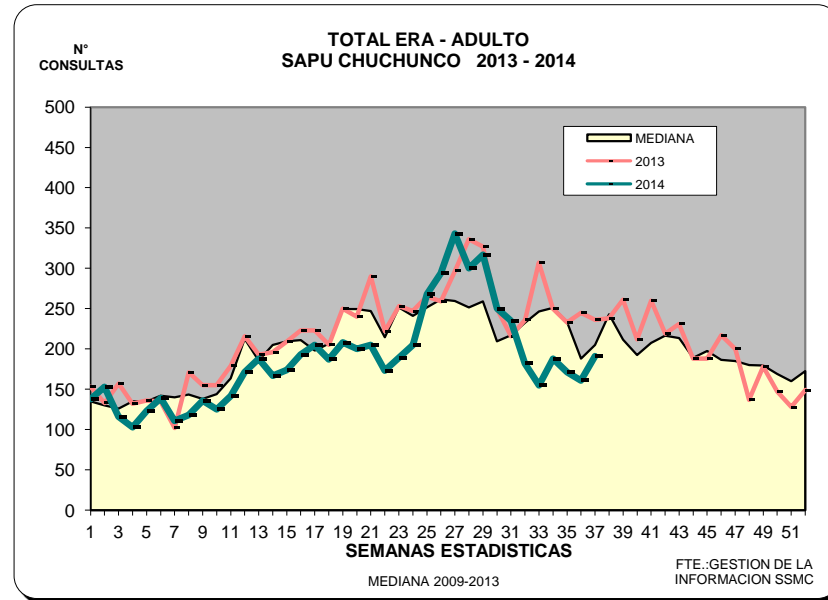
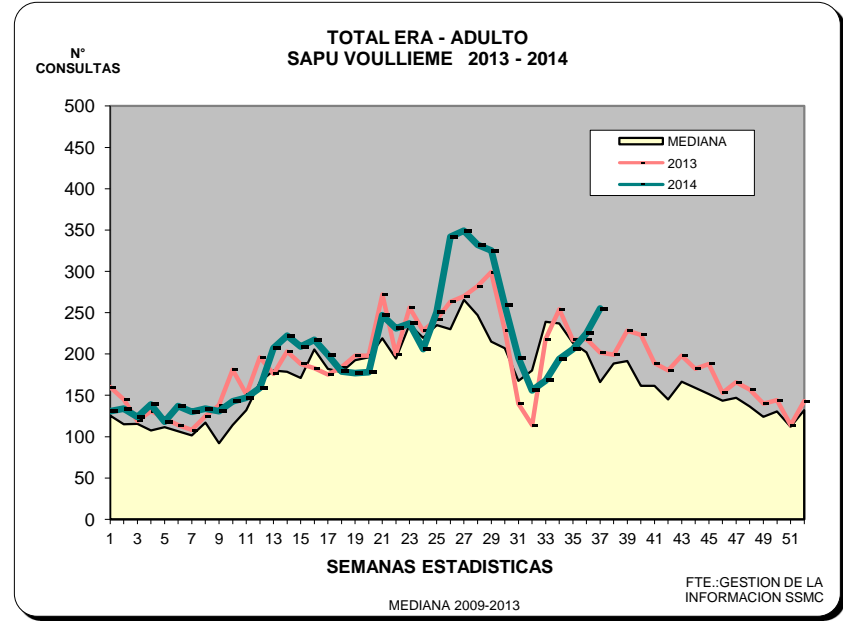
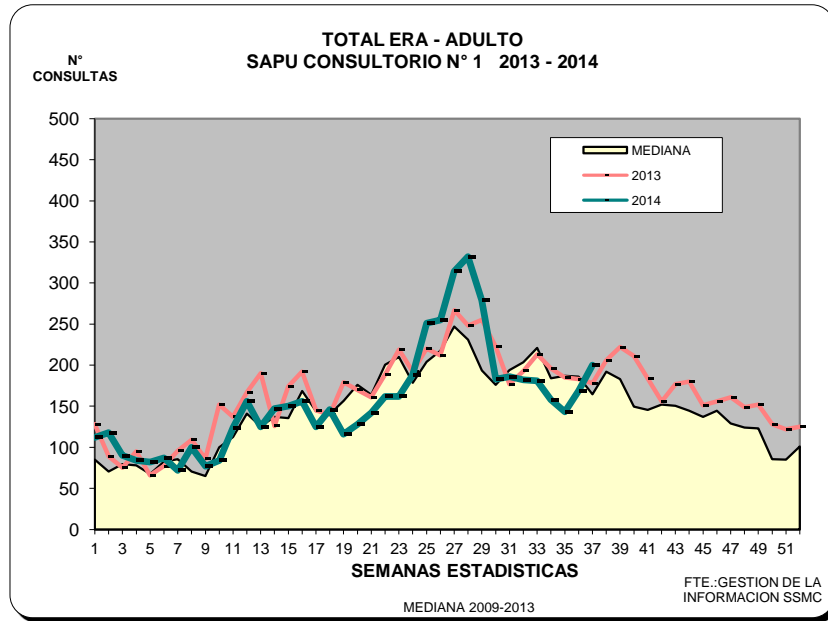
IRAS SAPU



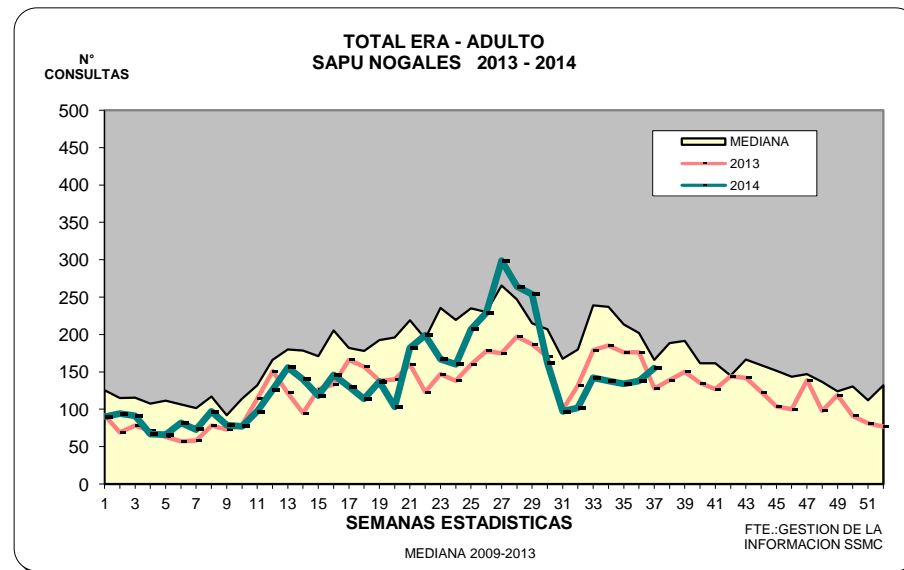
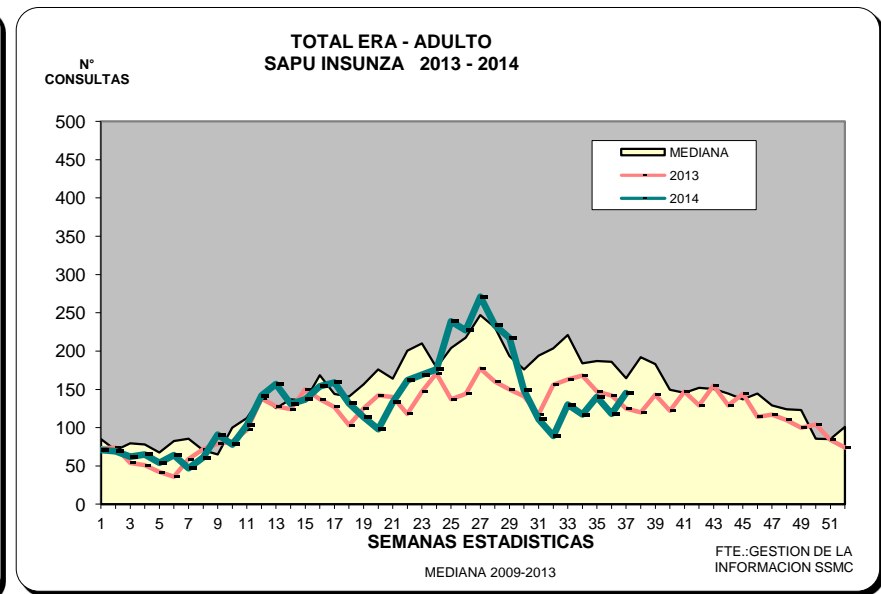
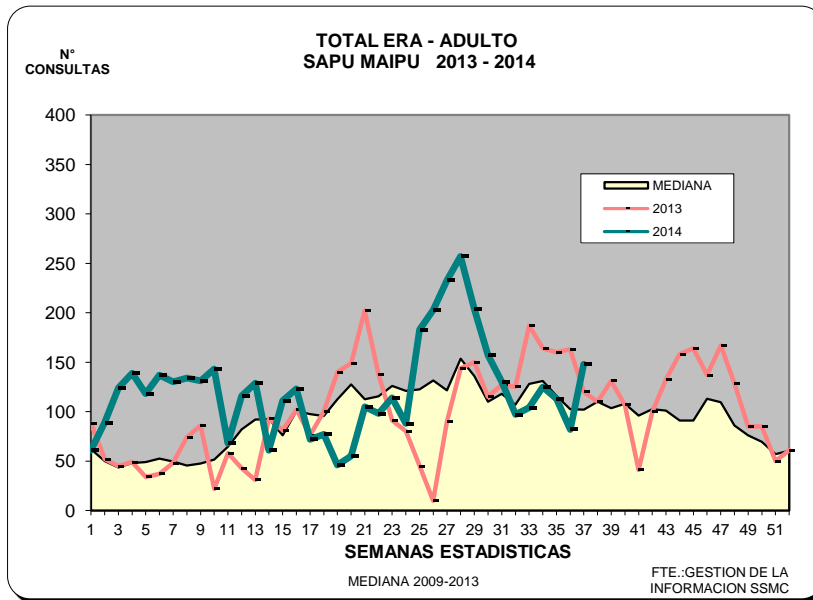
IRAS SAPU



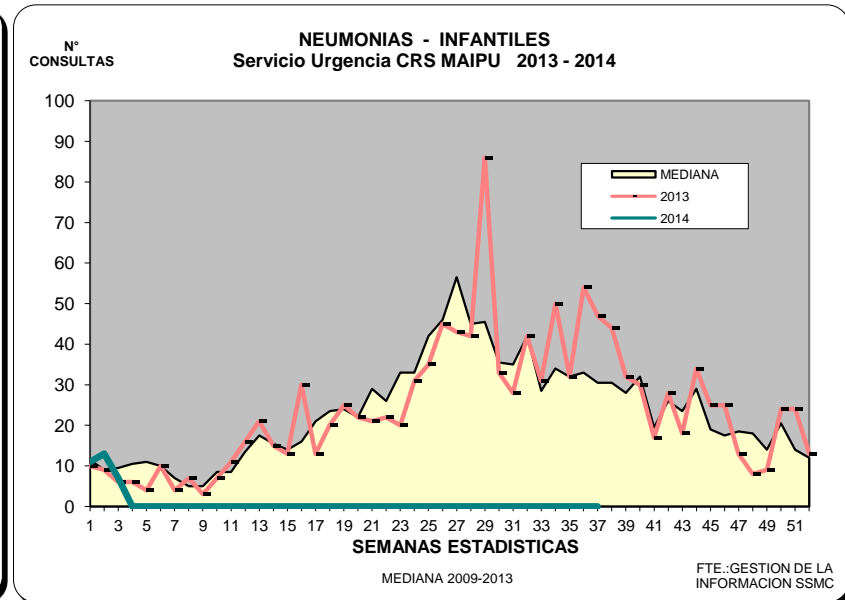
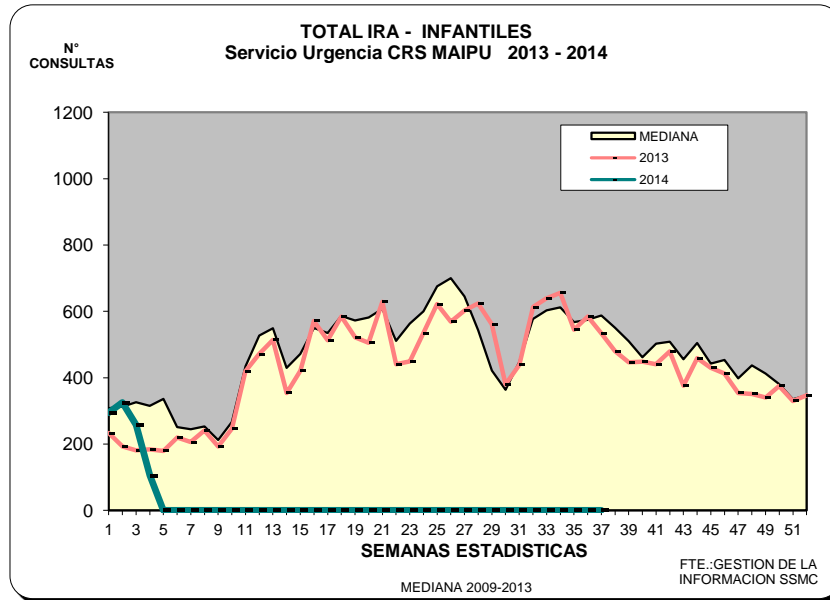
ERAS SAPU



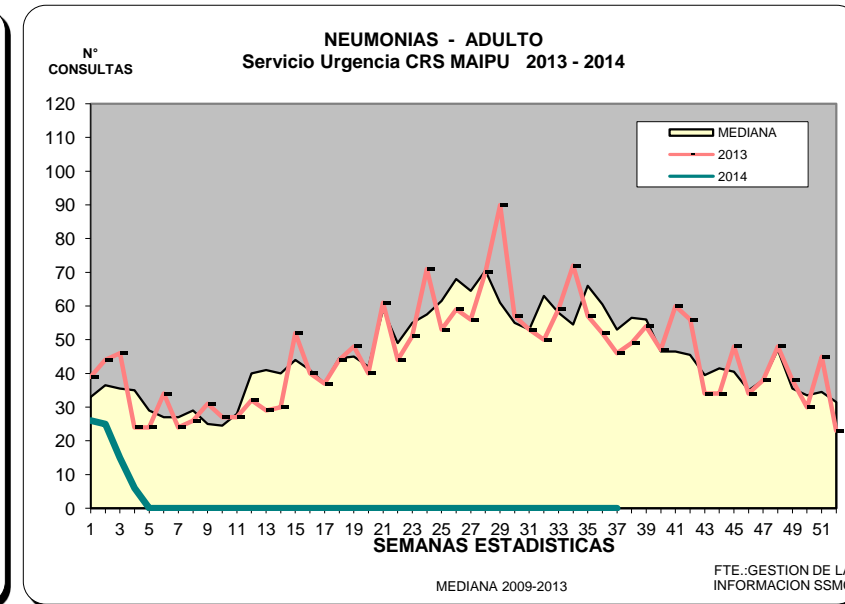
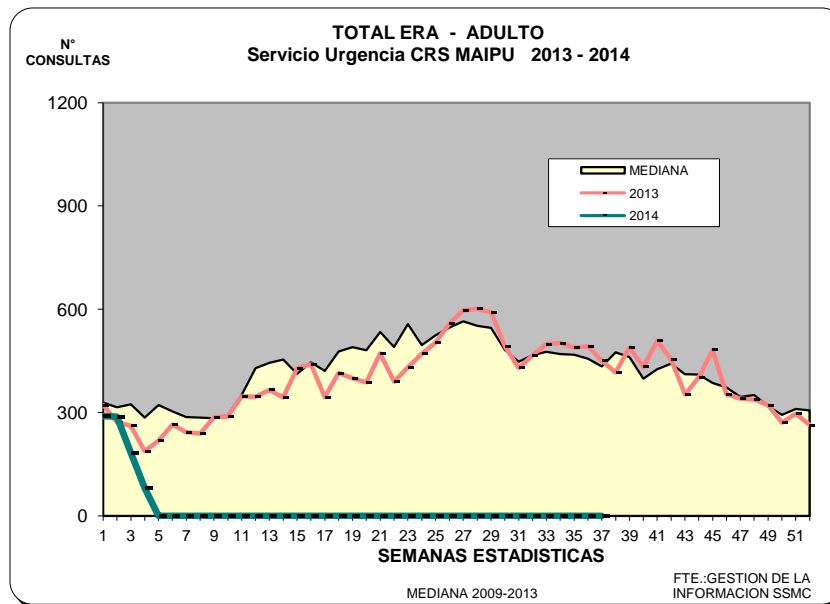
ERAS SAPU



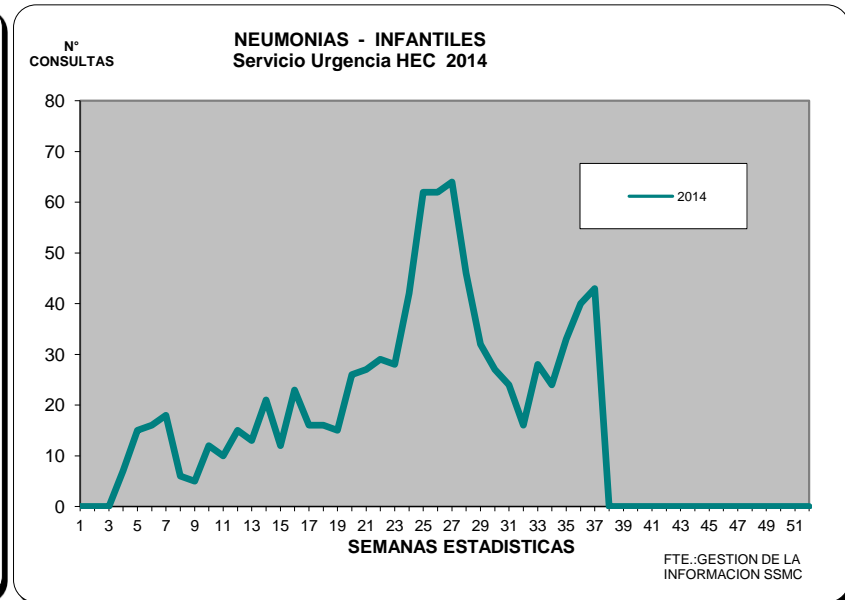
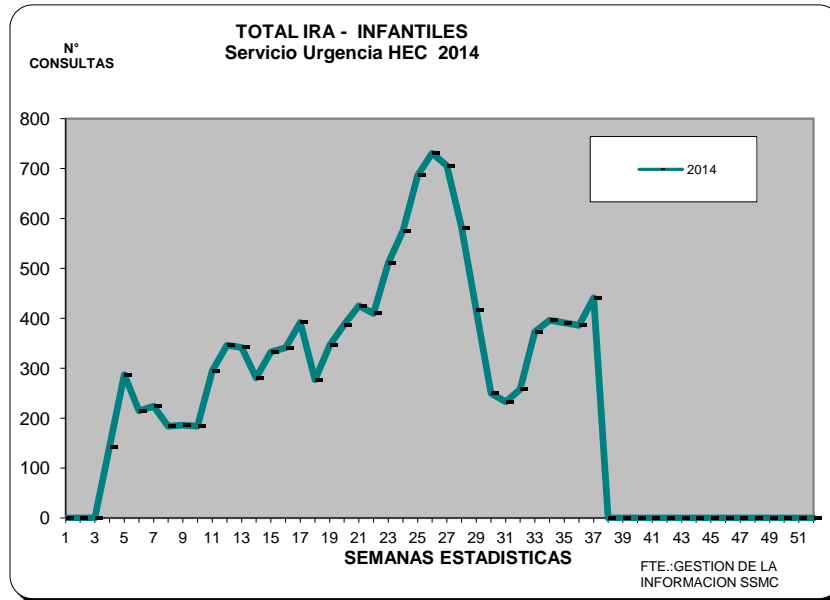
IRA - C.R.S.



ERA - C.R.S.



IRA - HEC



ERA - HEC

