

# ***IRA - ERA***

## ***2014***

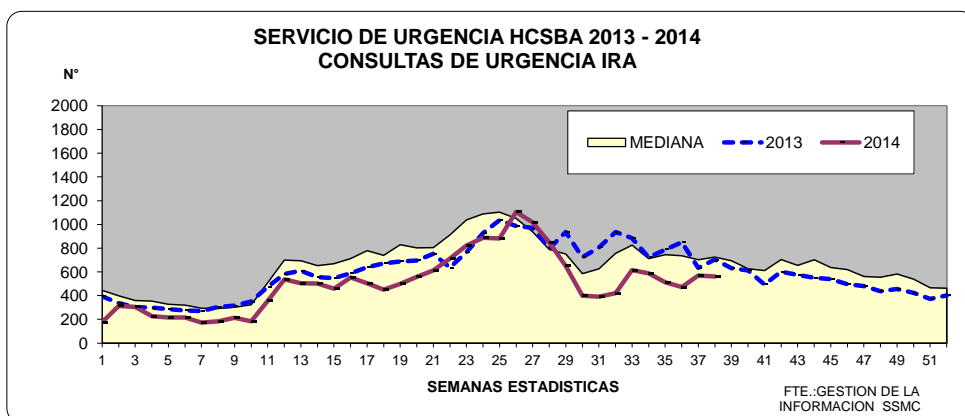
***SEMANA ESTADISTICA N° 38***  
***SEMANA : Del 14 al 20 de Septiembre de 2014***

SEMANA EPIDEMIOLOGICA N° 38  
SEMANA DEL : Del 14 al 20 de Septiembre de 2014

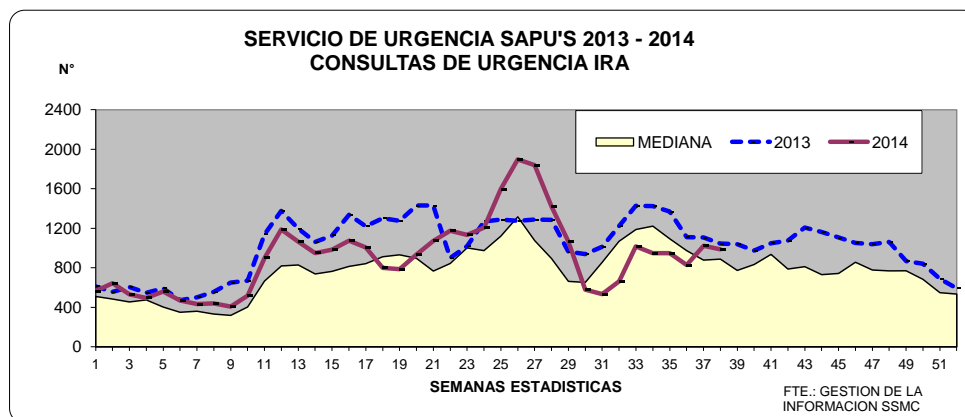
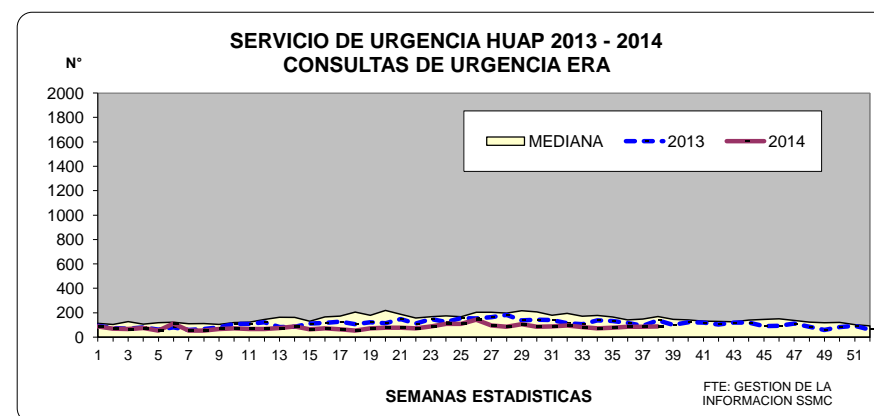
CUADRO N° 1: CONSULTAS DE URGENCIA Y CAUSAS RESPIRATORIAS IRA Y ERA DEL SSMC

	TOTAL ATENCIONES DE URGENCIA (Incluye CRS)			HCSBA NIÑOS	HUAP ADULTOS	SAPU'S *		CRS MAIPU		HEC	
	TOTAL	NIÑOS	ADULTOS			NIÑOS	ADULTOS	NIÑOS	ADULTOS	NIÑOS	ADULTOS
a) TOTAL ATENCIONES DE URGENCIA	10.409	3.718	6.691	1.206	1.033	1.512	3.567	0	0	1.000	2.091
b) TOTAL ATENCION DE URGENCIA POR CAUSAS RESPIRATORIAS	3.613	2.012	1.601	560	88	985	1.214	0	0	467	299
c) % RESPIRATORIAS SERVICIO DE URGENCIA	34,7%	54,1%	23,9%	46,4%	8,5%	65,1%	34,0%	#¡DIV/0!	#¡DIV/0!	46,7%	14,3%

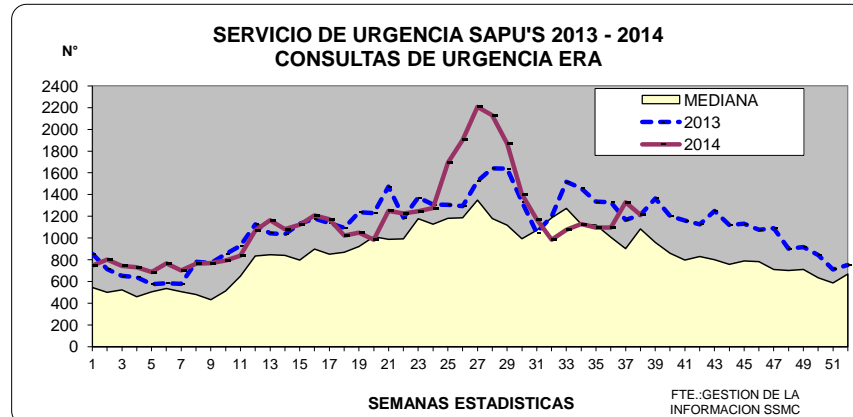
c = b/a



NOTA: SE CALCULO LA MEDIANA DE LOS ULTIMOS 5 AÑOS (2009-2013)



NOTA: SE CALCULO LA MEDIANA DE LOS ULTIMOS 5 AÑOS (2009-2013)



SEMANA EPIDEMIOLOGICA N° 38  
SEMANA DEL : Del 14 al 20 de Septiembre de 2014

	TOTAL URGENCIAS (Incluye CRS)		
	TOTAL	NIÑOS	ADULTOS
b) TOTAL ATENCION DE URGENCIA POR CAUSAS RESPIRATORIAS	3,613	2,012	1,601
d) NEUMONIAS	184	87	97
e) % NEUMONIAS / TOTAL ATENCION DE URGENCIA POR CAUSAS RESPIRATORIAS	5,1%	4,3%	6,1%
f) % NEUMONIAS / TOTAL ATENCIONES DE URGENCIA	1,8%	2,3%	1,4%
g) S.B.O. - CRISIS OBSTRUCTIVA	880	552	328
h) % S.B.O. / TOTAL ATENCION DE URGENCIA POR CAUSAS RESPIRATORIAS	24,4%	27,4%	20,5%

HCSBA NIÑOS	HUAP ADULTOS	SAPU'S *	
		NIÑOS	ADULTOS
560	88	985	1,214
27	21	12	33
4,8%	23,9%	1,2%	2,7%
2,2%	2,0%	0,8%	0,9%
198	14	257	246
35,4%	15,9%	26,1%	20,3%

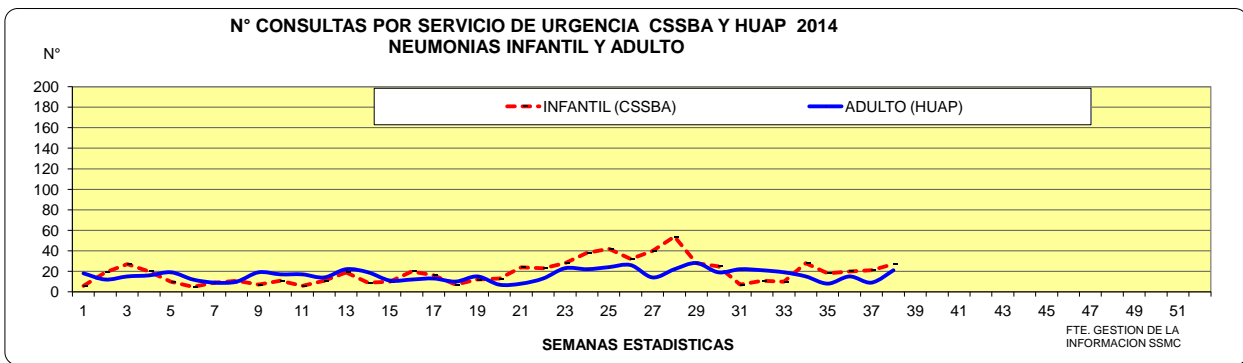
CRS MAIPU	
NIÑOS	ADULTOS
0	0
0	0
#iDIV/0!	#iDIV/0!
#iDIV/0!	#iDIV/0!
0	0
#iDIV/0!	#iDIV/0!

HEC	
NIÑOS	ADULTOS
467	299
48	43
10,3%	14,4%
4,8%	2,1%
97	68
20,8%	22,7%

e = d/b

f = d/a

h = g/b



**CUADRO N° 3**

NEUMONIAS EN MENORES DE UN AÑO	TOTAL URGENCIAS (Incluye CRS)	MENORES DE UN AÑO			
	TOTAL	HCSBA	SAPU'S *	CRS MAIPU	HEC
i) TOTAL ATENCIONES DE URGENCIA EN MENORES DE 1 AÑO	645	282	193	0	170
j) NEUMONIAS EN MENORES DE UN AÑO	23	8	3	0	12
k) % NEUMONIAS / TOTAL ATENCIONES DE URGENCIA (EN < DE 1 AÑO)	3,6%	2,8%	1,6%	#iDIV/0!	7,1%
l) % NEUMONIAS EN MENOR DE UN AÑO / TOTAL DE NEUMONIAS INF.	26,4%	29,6%	25,0%	#iDIV/0!	#iDIV/0!

**NEUMONIAS DE 1 a 4 AÑOS**

i) TOTAL ATENCIONES DE URGENCIA DE 1 a 4 AÑOS	1,693	553	705	0	435
j) NEUMONIAS DE 1 a 4 AÑOS	44	11	7	0	26
k) % NEUMONIAS (1 a 4 a) / TOTAL ATENCIONES DE URGENCIA (1 a 4 a)	2,6%	2,0%	1,0%	#iDIV/0!	6,0%
l) % NEUMONIAS DE 1 a 4 AÑOS / TOTAL DE NEUMONIAS INF.	50,6%	40,7%	58,3%	#iDIV/0!	54,2%

k = j/i  
l = j/d

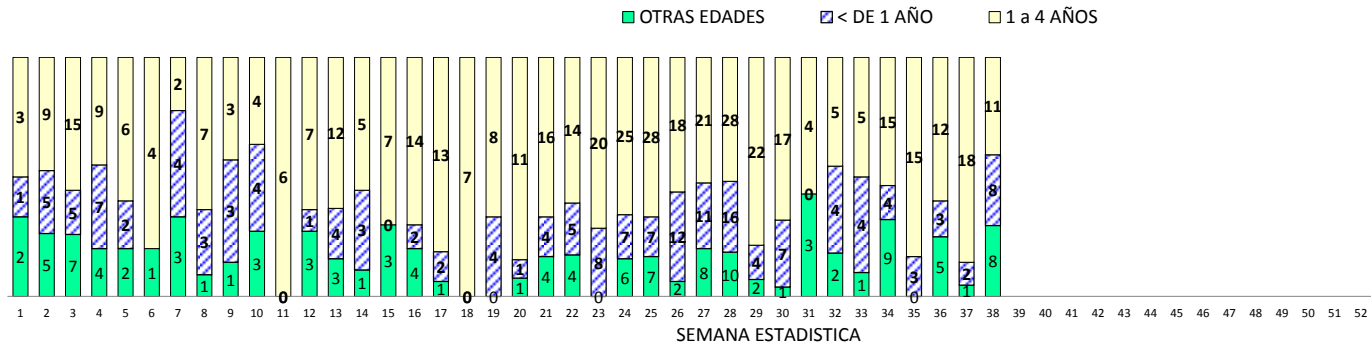
**CUADRO N° 4 NEUMONIAS EN MAYORES DE 65 AÑOS**

NEUMONIAS EN MAYORES DE 65 AÑOS	TOTAL URGENCIAS (Incluye CRS)	MAYORES DE 65 AÑOS			
	TOTAL	HUAP	SAPU'S *	CRS MAIPU	HEC
m) TOTAL ATENCIONES DE URGENCIA EN MAYORES DE 65 AÑOS	1,159	219	503	0	437
n) NEUMONIAS EN MAYORES DE 65 AÑOS	60	11	18	0	31
o) % NEUMONIAS / TOTAL ATENC. DE URGENCIA (EN > DE 65 A)	5,2%	5,0%	3,6%	#iDIV/0!	7,1%
p) % NEUMONIAS EN MAYORES DE 65 AÑOS / TOTAL DE NEUMONIAS	61,9%	52,4%	54,5%	#iDIV/0!	72,1%

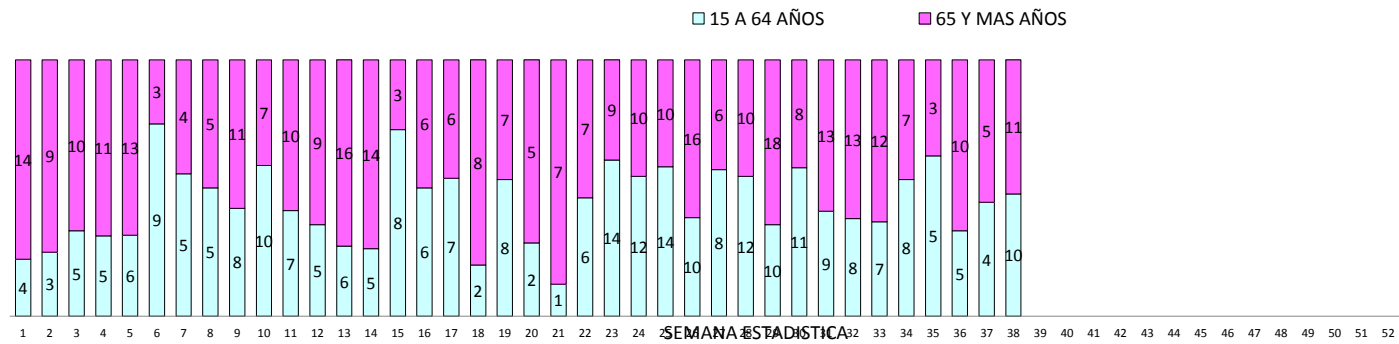
o = n/m  
p = n/d

\* INCLUYE SAPU VOULLIEME, SAPU CHUCHUNCO, SAPU JURICIC, SAPU CONSULTORIO N° 1, SAPU MAIPU, SAPU NOGALES Y SAPU INSUNZA

**Nº DE CONSULTAS INFANTILES POR NEUMONIAS 2014  
HOSPITAL CLINICO SAN BORJA ARRIARAN**

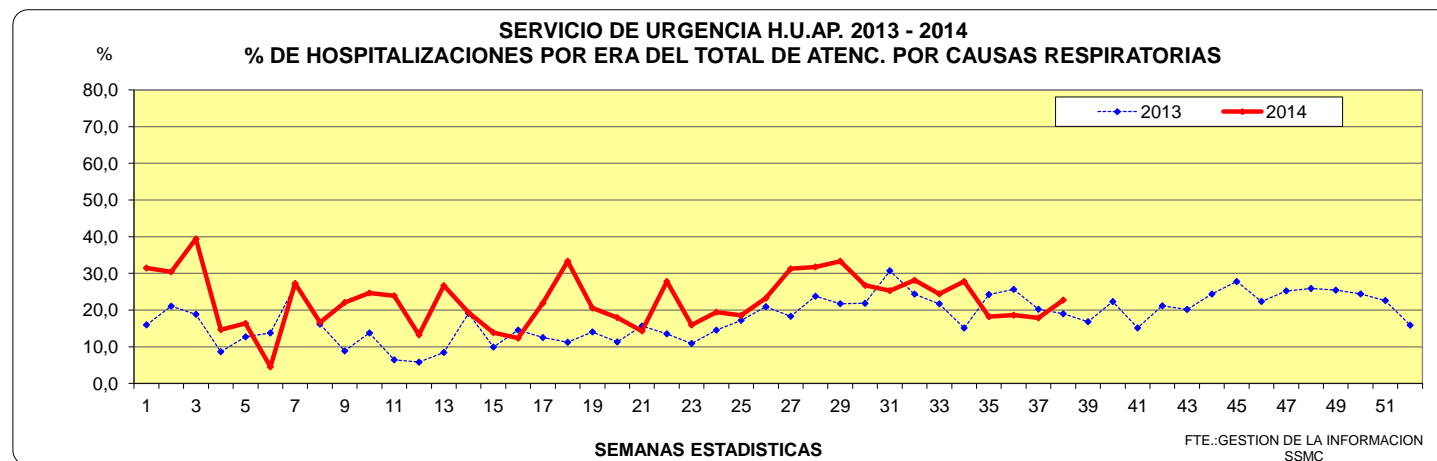
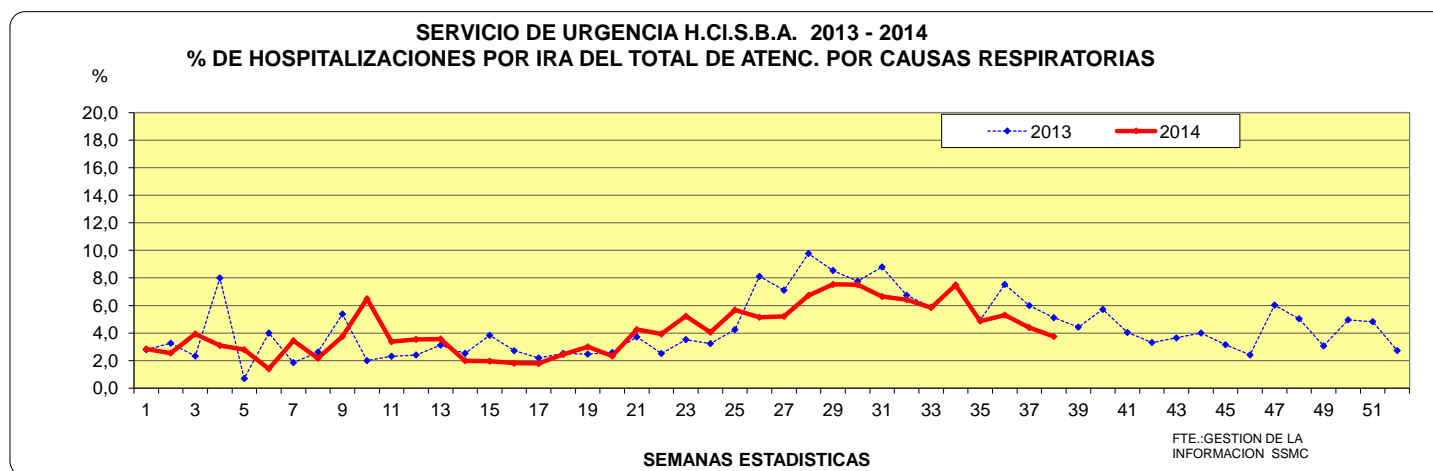


**Nº DE CONSULTAS DEL ADULTO POR NEUMONIAS 2014  
HOSPITAL URGENCIA ASISTENCIA PUBLICA**



SEMANA EPIDEMIOLOGICA N° 38  
SEMANA DEL : Del 14 al 20 de Septiembre de 2014

	TOTAL URGENCIAS			HCSBA		HEC		HUAP ADULTOS	CRS ADULTOS
	TOTAL	NIÑOS	ADULTOS	NIÑOS	ADULTOS	NIÑOS	ADULTOS		
b) TOTAL ATENCIONES POR CAUSAS RESPIRATORIAS	1.414	1.027	387	560		467	299	88	0
g) HOSPITALIZACIONES POR CAUSAS RESPIRATORIAS	86	54	32	21		33	12	20	0
r) % HOSPIT. CAUSAS RESPIRATORIAS / AT. RESPIRATORIAS	6,1%	5,3%	8,3%	3,8%		7,1%	4,0%	22,7%	#¡DIV/0!
s) TOTAL HOSPITALIZACIONES	268	104	164	52		52	57	107	0
t) % HOSPIT. CAUSAS RESPIRATORIAS / TOTAL HOSPITALIZ.	32,1%	51,9%	19,5%	40,4%		63,5%	21,1%	18,7%	#¡DIV/0!





**CUADRO 7: CONSULTAS DE MORBILIDAD Y POR CAUSAS RESPIRATORIAS EN ATENCION PRIMARIA**

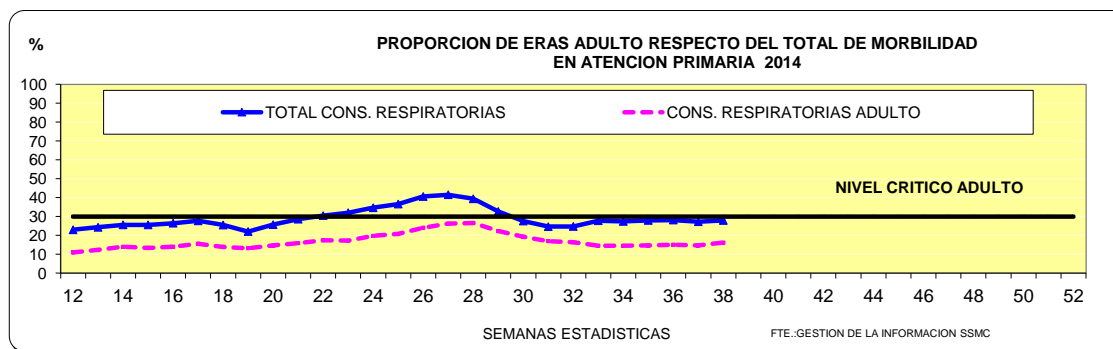
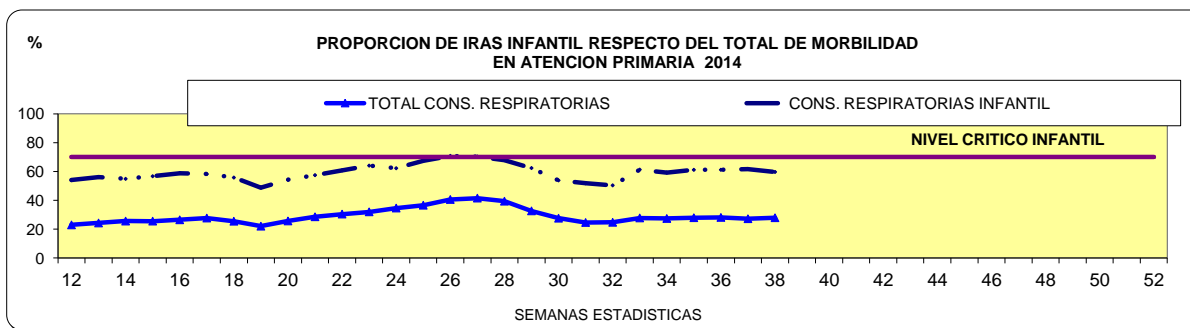
SEMANA EPIDEMIOLOGICA Nº

38

SEMANA DEL :

Del 14 al 20 de Septiembre de 2014

	TOTAL CENTROS DE SALUD			c = b/a	CES NO MUNICIPALES			c = b/a	CES MUNICIPALES			c = b/a
	TOTAL	NIÑOS	ADULTOS		TOTAL	NIÑOS	ADULTOS		TOTAL	NIÑOS	ADULTOS	
a) TOTAL CONSULTAS DE MORBILIDAD	3.826	1.032	2.794		2.485	686	1.799		1.341	346	995	
b) TOTAL CONSULTAS POR CAUSAS RESPIRATORIAS	1.068	616	452		657	379	278		411	237	174	
NEUMONIA	82	37	45		65	28	37		17	9	8	
SINDROME BRONQUIAL OBSTRUCTIVO	228	193	35		154	135	19		74	58	16	
INFLUENZA	0	0	0		0	0	0		0	0	0	
EPOC	27	0	27		17	0	17		10	0	10	
RESTO DE CAUSAS RESPIRATORIAS	731	386	345		421	216	205		310	170	140	
c) % RESPIRATORIAS AT.PRIMARIA	27,9%	59,7%	16,2%		26,4%	55,2%	15,5%		30,6%	68,5%	17,5%	
d) TOTAL RECHAZOS (Incluye Respiratorias)	274	84	190		140	32	108		134	52	82	
e) TOTAL CONSULTAS DE MORBILIDAD+ RECHAZOS	4.100	1.116	2.984	f = d/e	2.625	718	1.907	f = d/e	1.475	398	1.077	f = d/e
f) % RECHAZOS EN AT. PRIMARIA	6,7%	7,5%	6,4%		5,3%	4,5%	5,7%		9,1%	13,1%	7,6%	



ACUMULADO IRA - ERA  
2014

SEMANA EPIDEMIOLOGICA N°  
SEMANA DEL :

38

CUADRO N° 8: CONSULTAS DE URGENCIA Y CAUSAS RESPIRATORIAS IRA Y ERA DEL SSMC

	TOTAL ATENCIONES DE URGENCIA (Incluye CRS)			HCSBA NIÑOS	HUAP ADULTOS	SAPU'S *		CRS MAIPU		HEC	
	TOTAL	NIÑOS	ADULTOS			NIÑOS	ADULTOS	NIÑOS	ADULTOS	NIÑOS	ADULTOS
a) TOTAL ATENCIONES DE URGENCIA	420.740	153.984	266.756	52.233	44.695	57.591	135.968	3.805	9.605	40.355	76.488
b) TOTAL ATENCION DE URGENCIA POR CAUSAS RESPIRATORIAS	124.612	67.839	56.773	19.200	3.059	34.655	43.518	982	841	13.002	9.355
c) % RESPIRATORIAS SERVICIO DE URGENCIA	29,6%	44,1%	21,3%	36,8%	6,8%	60,2%	32,0%	25,8%	8,8%	32,2%	12,2%

c = b/a

CUADRO N° 9 HOSPITALIZACIONES POR IRA Y ERA (URGENCIAS)

	TOTAL URGENCIAS			H.C.L.S.B.A.		H.U.A.P.	CRS	HEC	
	TOTAL	NIÑOS	ADULTOS	NIÑOS	ADULTOS	ADULTOS	ADULTOS	NIÑOS	ADULTOS
b) TOTAL ATENCIONES POR CAUSAS RESPIRATORIAS	45.598	32.202	13.396	19.200		3.059	982	13.002	9.355
q) HOSPITALIZACIONES POR CAUSAS RESPIRATORIAS	2.271	1.324	947	855		686	1	469	260
r) % HOSPIT. CAUSAS RESPIRATORIAS / AT. RESPIRATORIAS	5,0%	4,1%	7,1%	4,5%		22,4%	0,1%	3,6%	2,8%
s) TOTAL HOSPITALIZACIONES	11.548	2.952	8.596	1.984		7.320	14	968	1.262
t) % HOSPIT. CAUSAS RESPIRATORIAS / TOTAL HOSPITALIZ.	19,7%	44,9%	11,0%	43,1%		9,4%	7,1%	48,5%	20,6%

CUADRO N° 10: CONSULTAS DE MORBILIDAD Y POR CAUSAS RESPIRATORIAS EN ATENCION PRIMARIA

NO MUNICIPALES

MUNICIPALES

	TOTAL	NIÑOS	ADULTOS
a) TOTAL CONSULTAS DE MORBILIDAD	136.406	39.701	96.705
b) TOTAL CONSULTAS POR CAUSAS RESPIRATORIAS	38.913	23.096	15.817
NEUMONIA	2.290	903	1.387
SINDROME BRONQUIAL OBSTRUCTIVO	9.302	7.400	1.902
INFLUENZA	118	22	96
EPOC	758	9	749
RESTO DE CAUSAS RESPIRATORIAS	26.445	14.762	11.683
c) % RESPIRATORIAS AT.PRIMARIA	28,5%	58,2%	16,4%

c = b/a

	TOTAL	NIÑOS	ADULTOS
	99.497	28.595	70.902
	30.517	17.919	12.598
	1.168	406	762
	5.780	4.313	1.467
	122	31	91
	420	9	411
	23.027	13.160	9.867
	30,7%	62,7%	17,8%

	TOTAL	NIÑOS	ADULTOS
d) TOTAL RECHAZOS (Incluye Respiratorias)	8.112	2.183	5.929
e) TOTAL CONSULTAS DE MORBILIDAD+ RECHAZOS	144.518	41.884	102.634
f) % RECHAZOS EN AT. PRIMARIA	5,6%	5,2%	5,8%

f = d/e

	TOTAL	NIÑOS	ADULTOS
	5.963	1.830	4.133
	105.460	30.425	75.035
	5,7%	6,0%	5,5%

\* INCLUYE SAPU VOULLIEME, SAPU CHUCHUNCO, SAPU JURICIC, SAPU CONSULTORIO N° 1, SAPU MAIPU, SAPU NOGALES Y SAPU INSUNZA



ACUMULADO IRA - ERA (CAMPAÑA DE INVIERNO)  
2014

SEMANA EPIDEMIOLOGICA N°

38

CUADRO N° 8: CONSULTAS DE URGENCIA Y CAUSAS RESPIRATORIAS IRA Y ERA DEL SSMC

	TOTAL ATENCIONES DE URGENCIA (Incluye CRS)			HCSBA NIÑOS	HUAP ADULTOS	SAPU'S *		CRS MAIPU		HEC	
	TOTAL	NIÑOS	ADULTOS			NIÑOS	ADULTOS	NIÑOS	ADULTOS	NIÑOS	ADULTOS
a) TOTAL ATENCIONES DE URGENCIA	306.353	119.500	186.853	42.012	28.630	44.354	97.044	0	0	33.134	61.179
b) TOTAL ATENCION DE URGENCIA POR CAUSAS RESPIRATORIAS	102.258	56.621	45.637	16.636	2.277	28.701	35.175	0	0	11.284	8.185
c) % RESPIRATORIAS SERVICIO DE URGENCIA	33,4%	47,4%	24,4%	39,6%	8,0%	64,7%	36,2%	#¡DIV/0!	#¡DIV/0!	34,1%	13,4%

c = b/a

CUADRO N° 9 HOSPITALIZACIONES POR IRA Y ERA (URGENCIAS)

	TOTAL URGENCIAS			H.C.L.S.B.A.		H.U.A.P.	CRS	HEC	
	TOTAL	NIÑOS	ADULTOS	NIÑOS	ADULTOS	ADULTOS	ADULTOS	NIÑOS	ADULTOS
b) TOTAL ATENCIONES POR CAUSAS RESPIRATORIAS	38.382	27.920	10.462	16.636		2.277		11.284	8.185
q) HOSPITALIZACIONES POR CAUSAS RESPIRATORIAS	1.929	1.220	709	772		513	0	448	196
r) % HOSPIT. CAUSAS RESPIRATORIAS / AT. RESPIRATORIAS	5,0%	4,4%	6,8%	4,6%		22,5%	#¡DIV/0!	4,0%	2,4%
s) TOTAL HOSPITALIZACIONES	8.410	2.403	6.007	1.523		5.056	0	880	951
t) % HOSPIT. CAUSAS RESPIRATORIAS / TOTAL HOSPITALIZ.	22,9%	50,8%	11,8%	50,7%		10,1%	#¡DIV/0!	50,9%	20,6%

r = q/ b  
t = q/s

CUADRO N° 10: CONSULTAS DE MORBILIDAD Y POR CAUSAS RESPIRATORIAS EN ATENCION PRIMARIA

NO MUNICIPALES

	TOTAL	NIÑOS	ADULTOS
a) TOTAL CONSULTAS DE MORBILIDAD	136.406	39.701	96.705
b) TOTAL CONSULTAS POR CAUSAS RESPIRATORIAS	38.913	23.096	15.817
NEUMONIA	2.290	903	1.387
SINDROME BRONQUIAL OBSTRUCTIVO	9.302	7.400	1.902
INFLUENZA	118	22	96
EPOC	758	9	749
RESTO DE CAUSAS RESPIRATORIAS	26.445	14.762	11.683
c) % RESPIRATORIAS AT.PRIMARIA	28,5%	58,2%	16,4%

c = b/a

MUNICIPALES

	TOTAL	NIÑOS	ADULTOS
	99.497	28.595	70.902
	30.517	17.919	12.598
	1.168	406	762
	5.780	4.313	1.467
	122	31	91
	420	9	411
	23.027	13.160	9.867
	30,7%	62,7%	17,8%

c = b/a

	TOTAL	NIÑOS	ADULTOS
d) TOTAL RECHAZOS (Incluye Respiratorias)			
e) TOTAL CONSULTAS DE MORBILIDAD+ RECHAZOS	8.112	2.183	5.929
f) % RECHAZOS EN AT. PRIMARIA	144.518	41.884	102.634
	5,6%	5,2%	5,8%

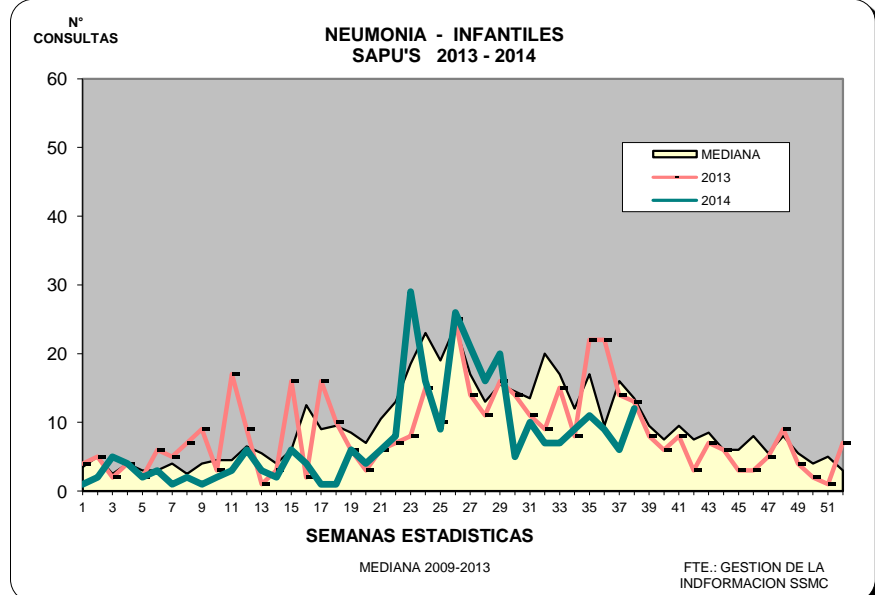
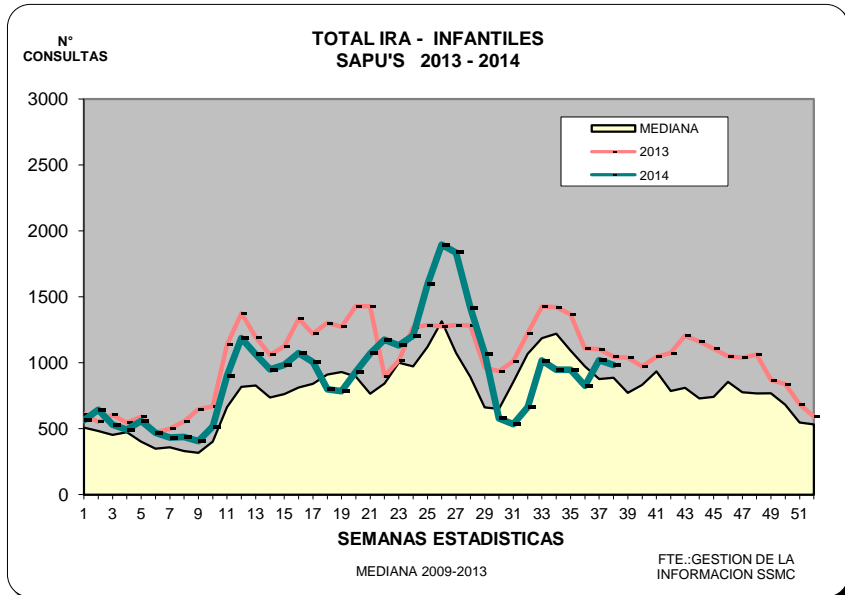
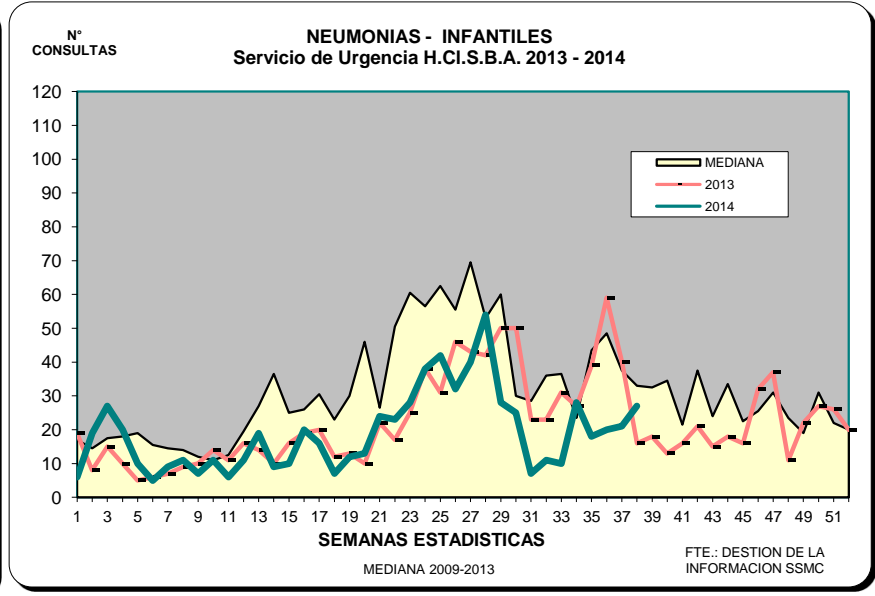
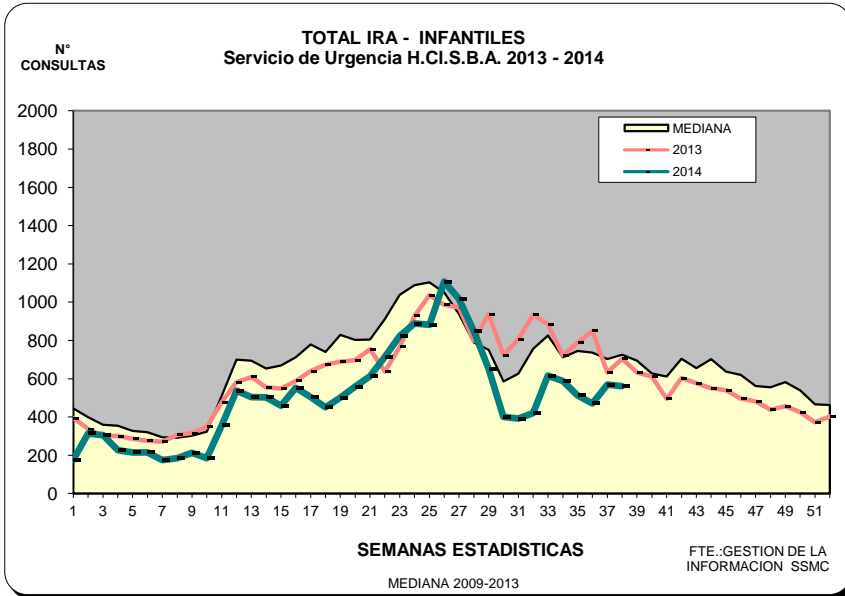
f = d/e

	TOTAL	NIÑOS	ADULTOS
	5.963	1.830	4.133
	105.460	30.425	75.035
	5,7%	6,0%	5,5%

f = d/e

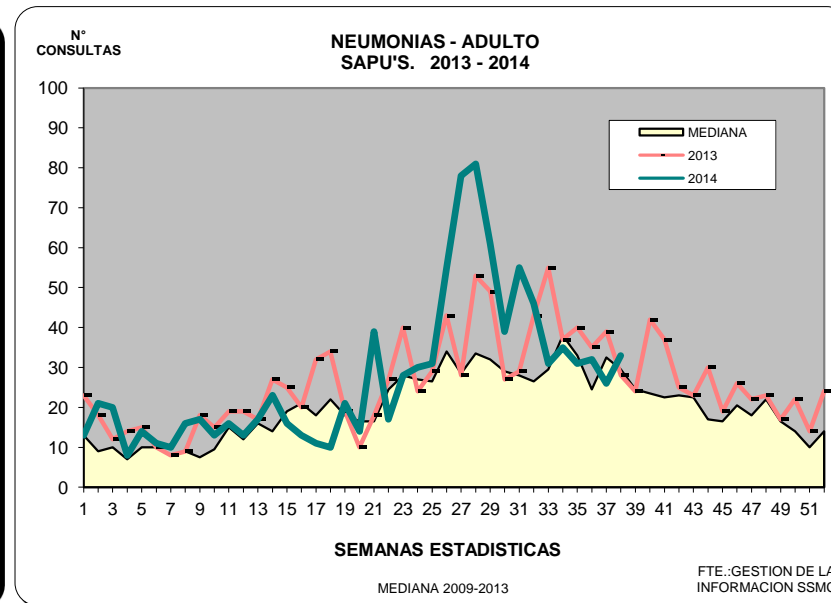
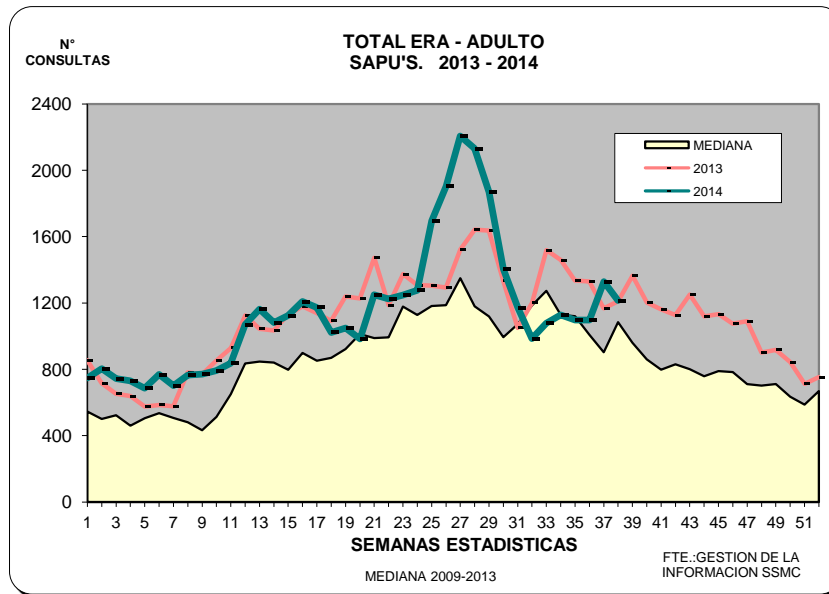
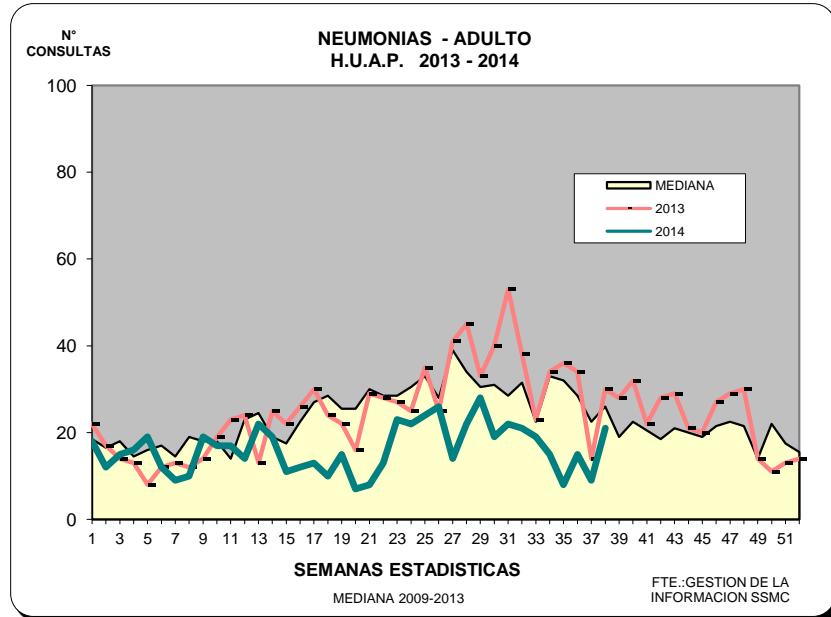
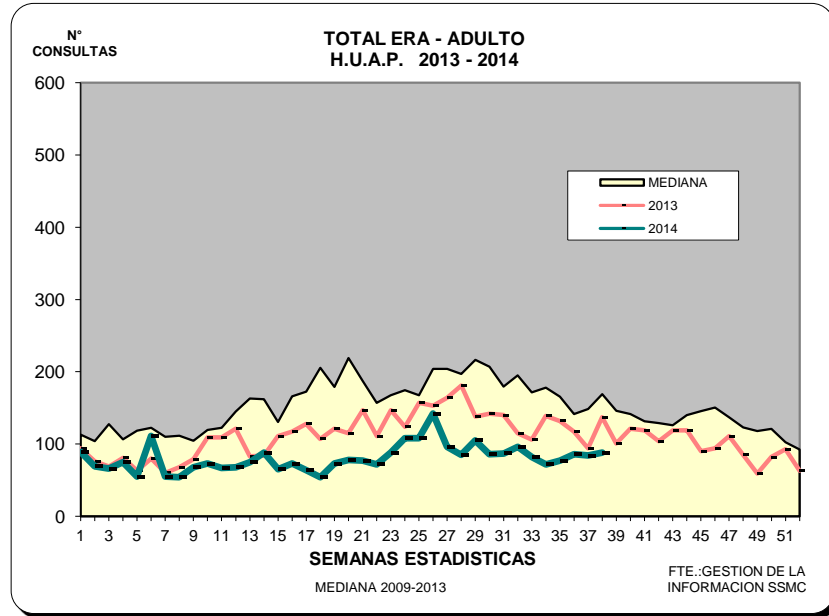
\* INCLUYE SAPU VOULLIEME, SAPU CHUCHUNCO, SAPU JURICIC, SAPU CONSULTORIO N° 1, SAPU MAIPU, SAPU NOGALES Y SAPU INSUNZA

## IRAS Y NEUMONIAS INFANTILES

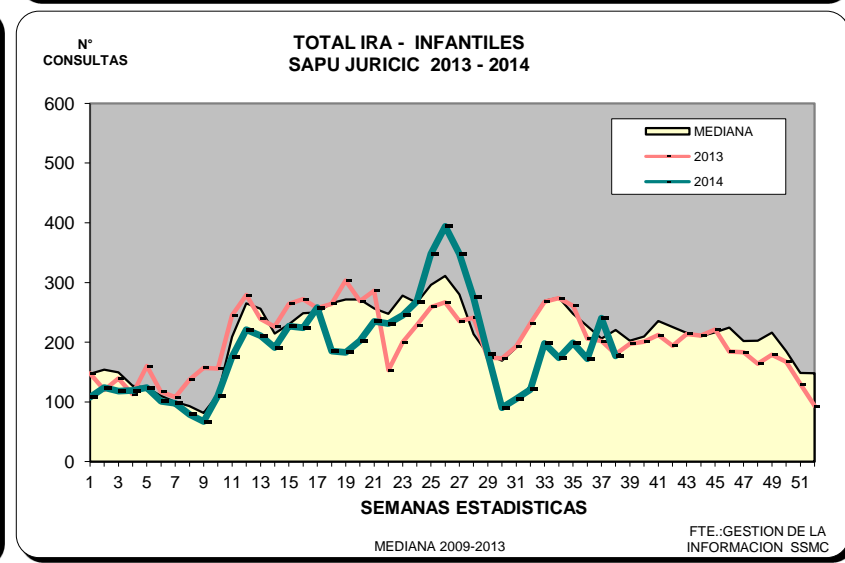
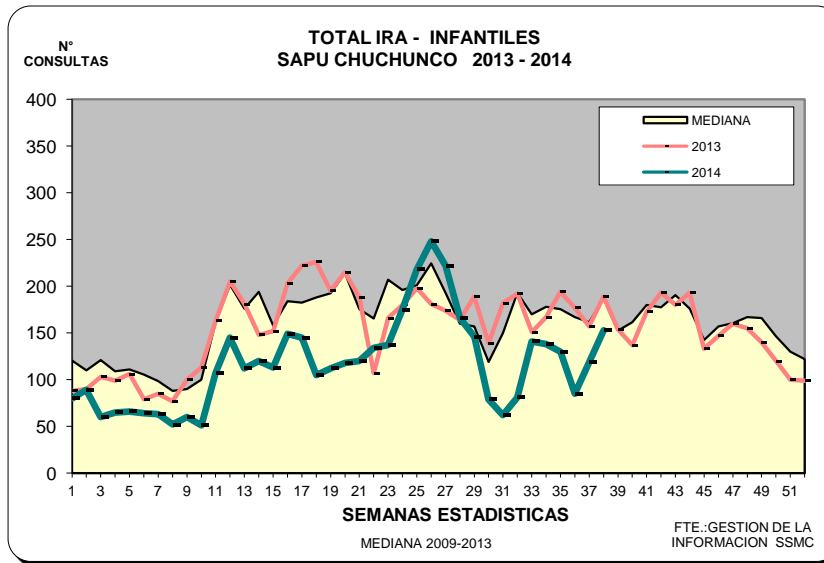
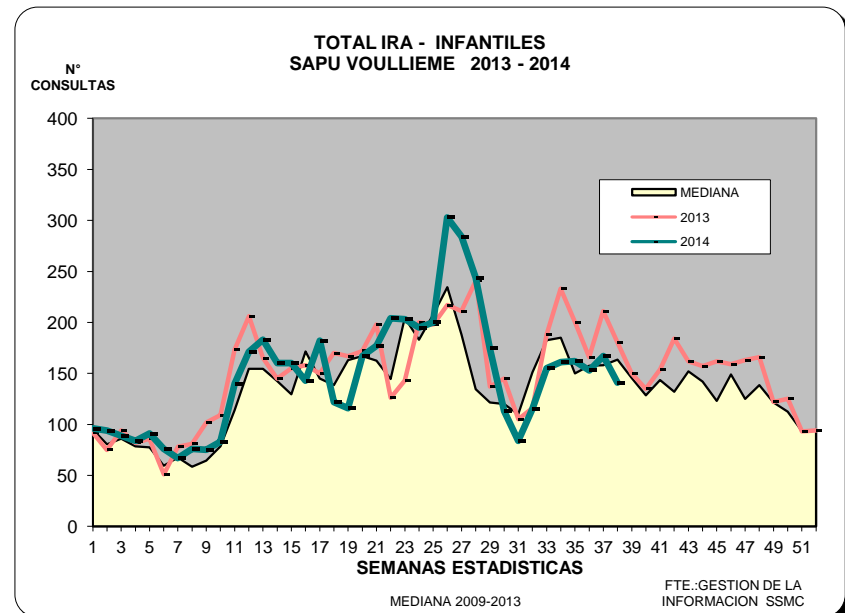
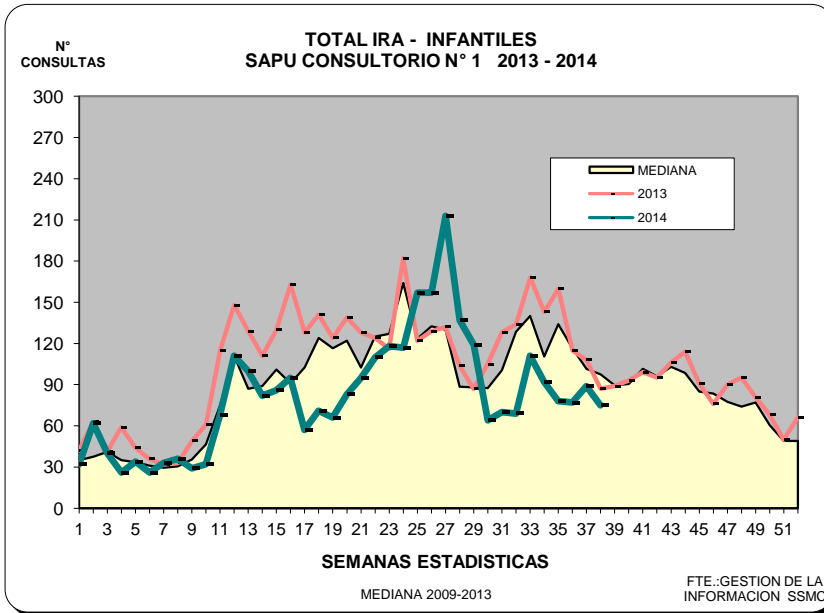


NOTA: 2001: 2 SAPU's - 2002: 4 SAPU's - 2004: 5 SAPU's - 2012: 7 SAPU's

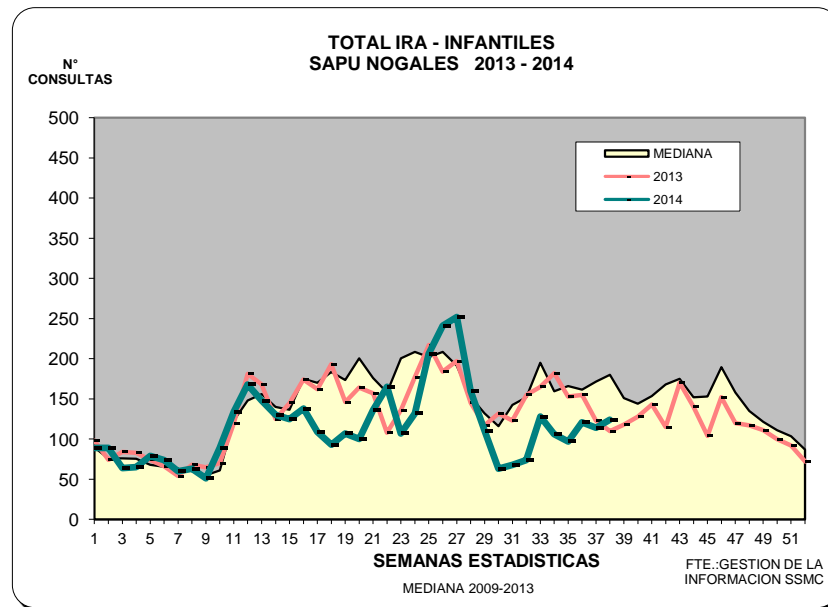
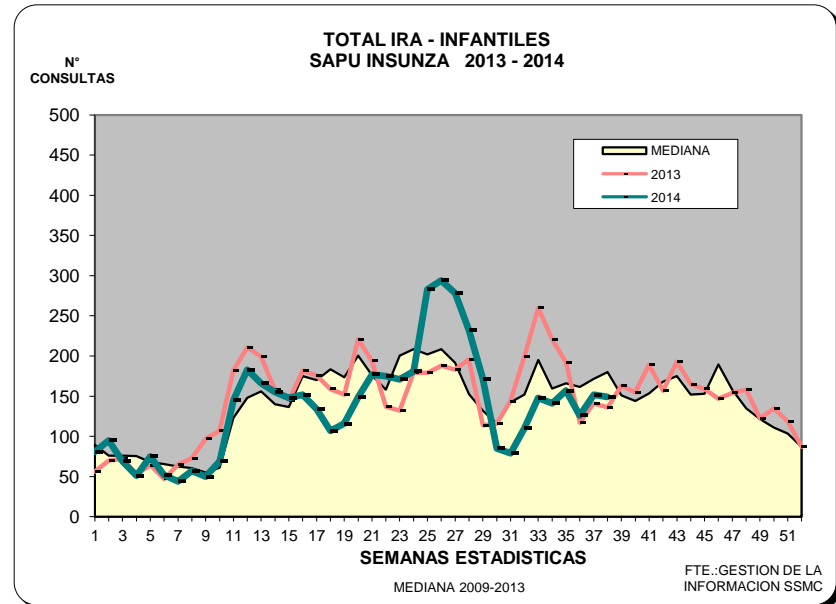
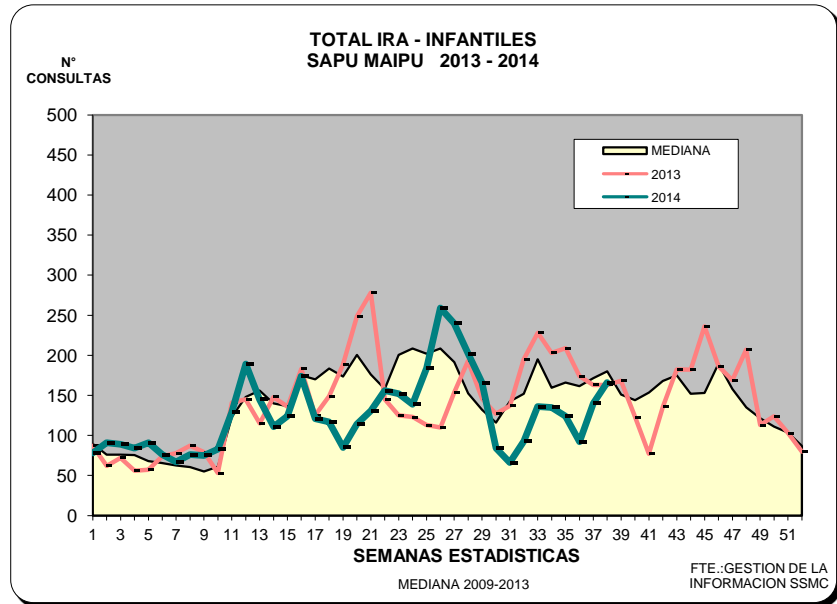
## ERAS Y NEUMONIAS ADULTOS



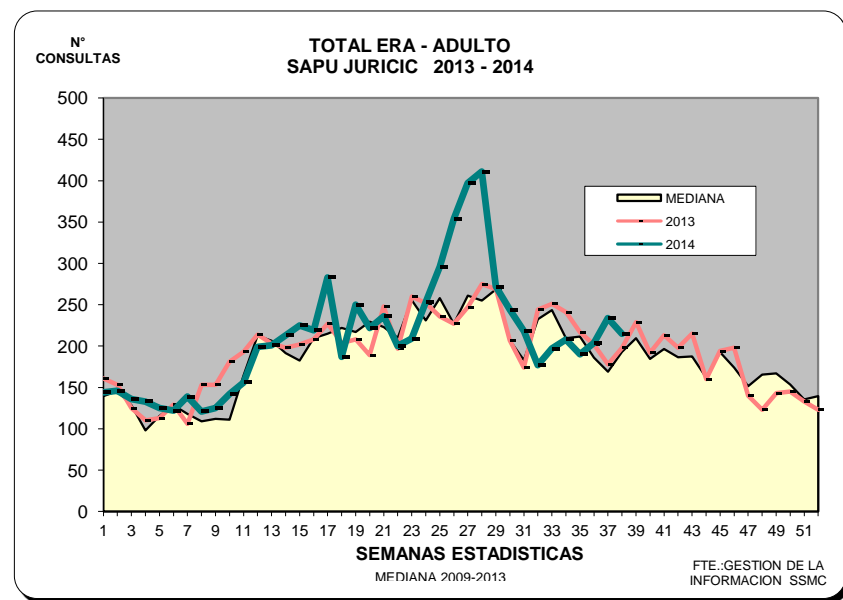
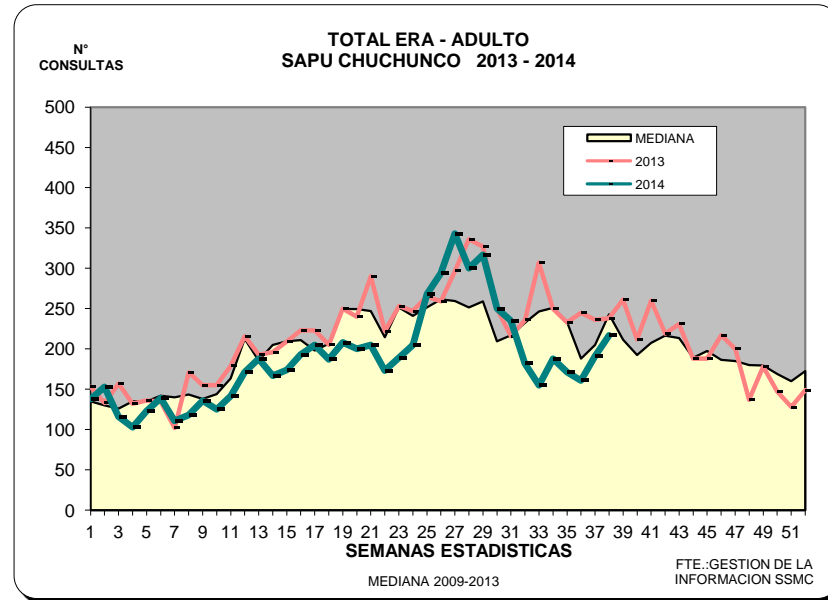
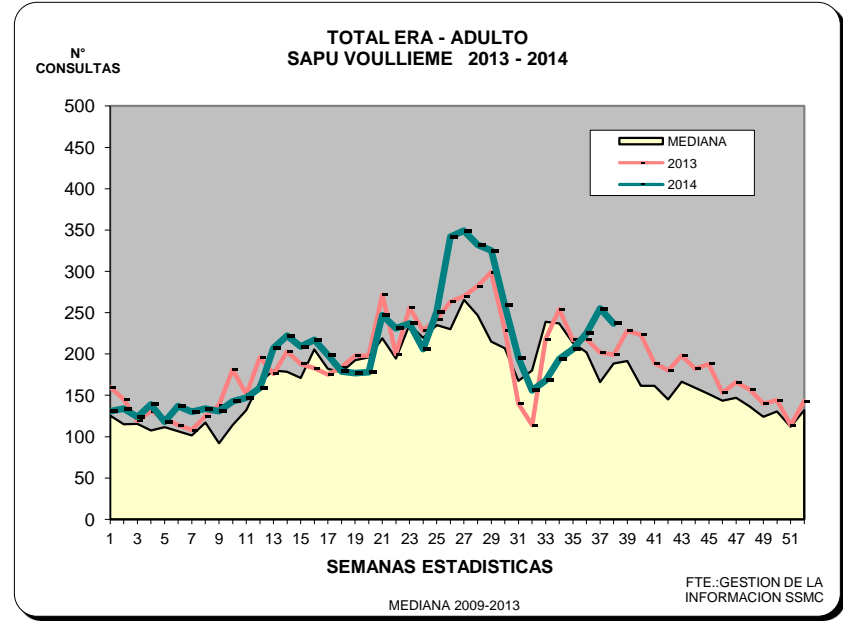
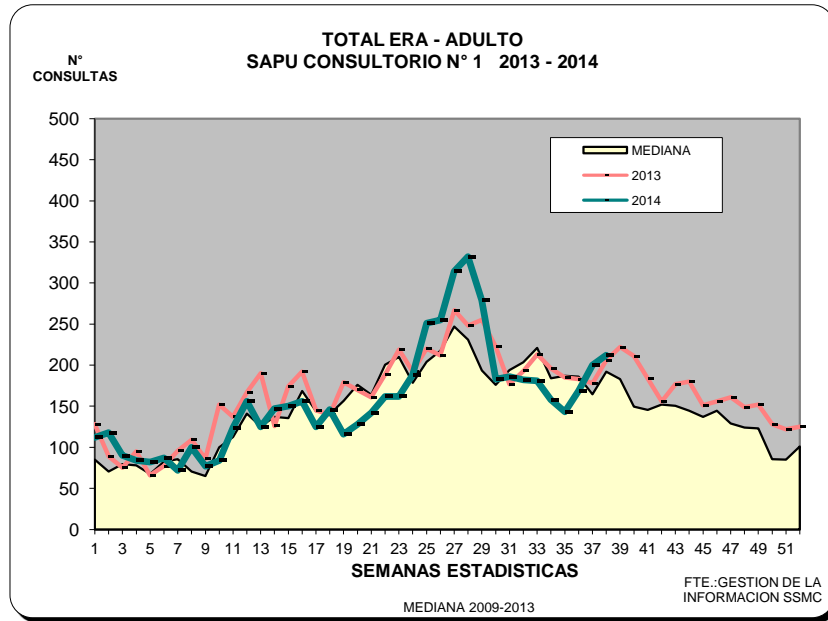
## IRAS SAPU



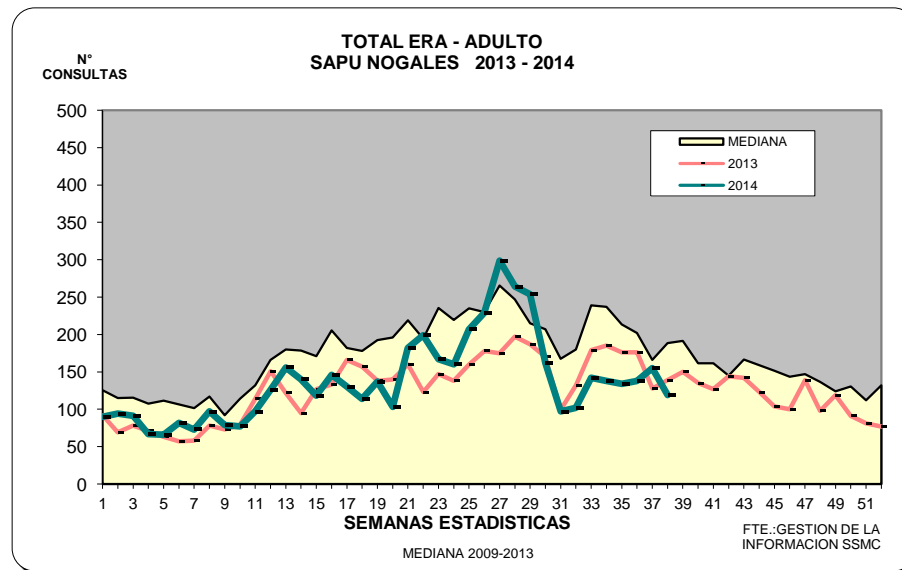
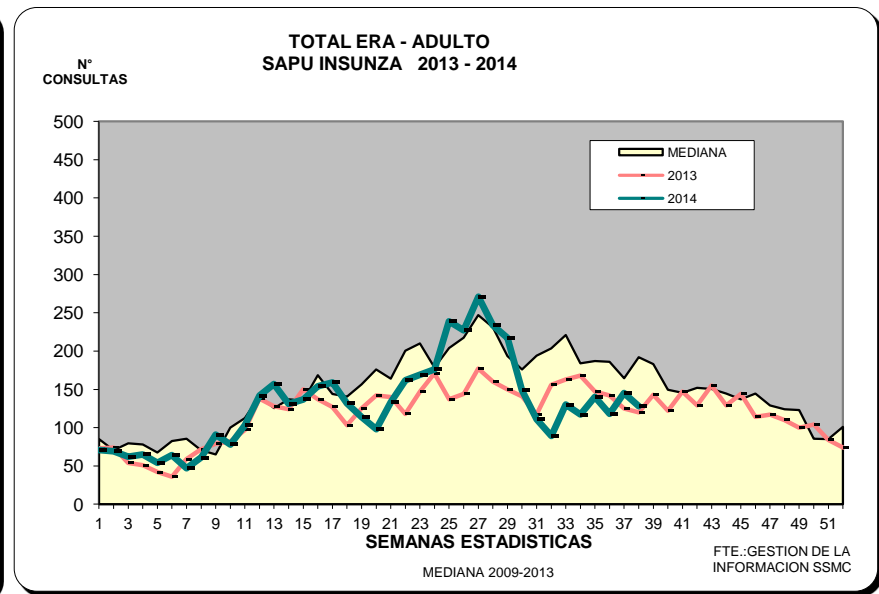
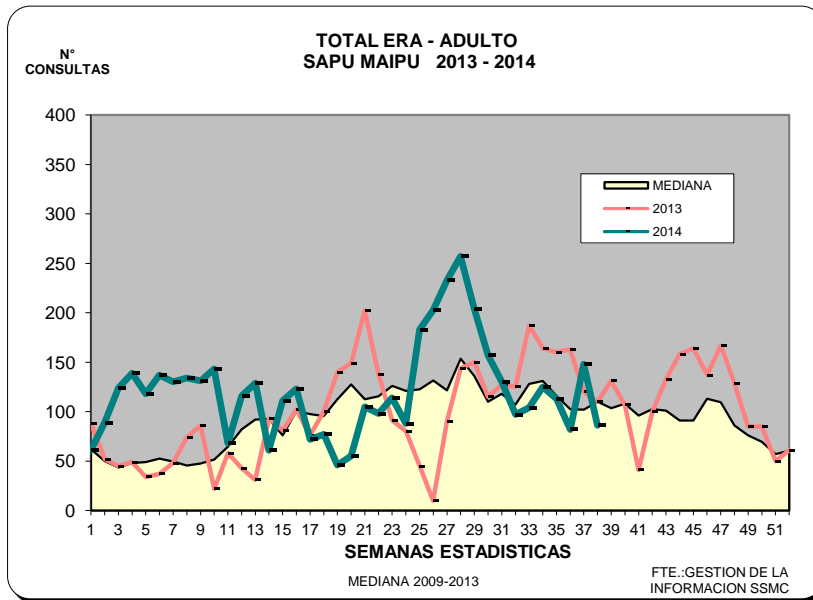
## IRAS SAPU



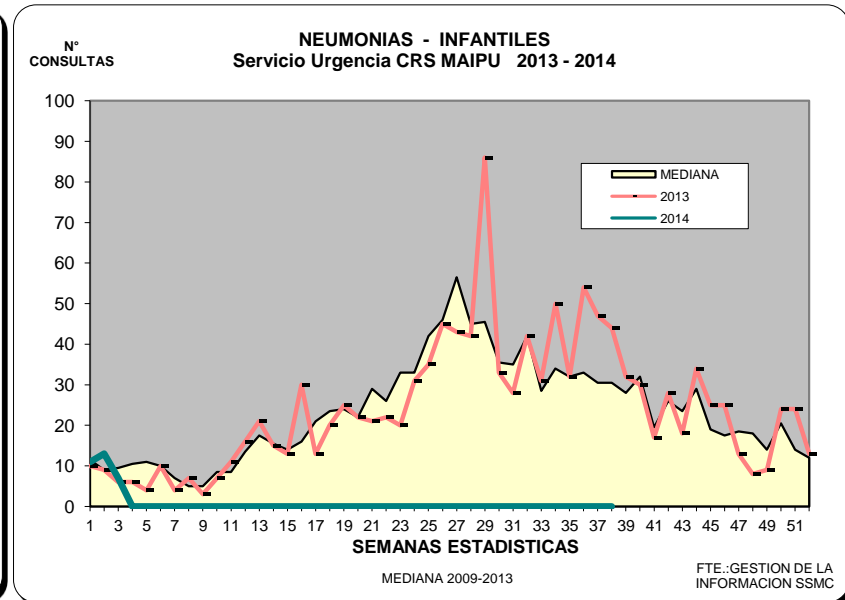
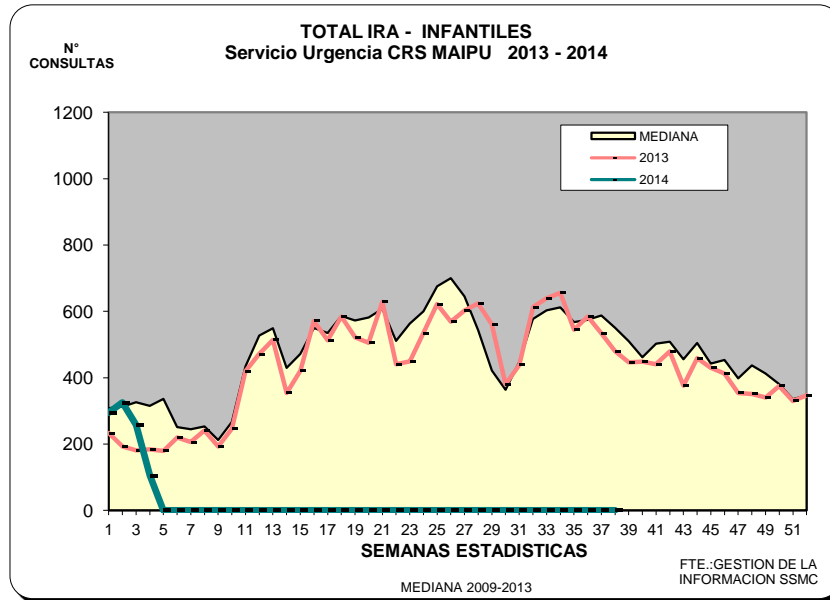
## ERAS SAPU



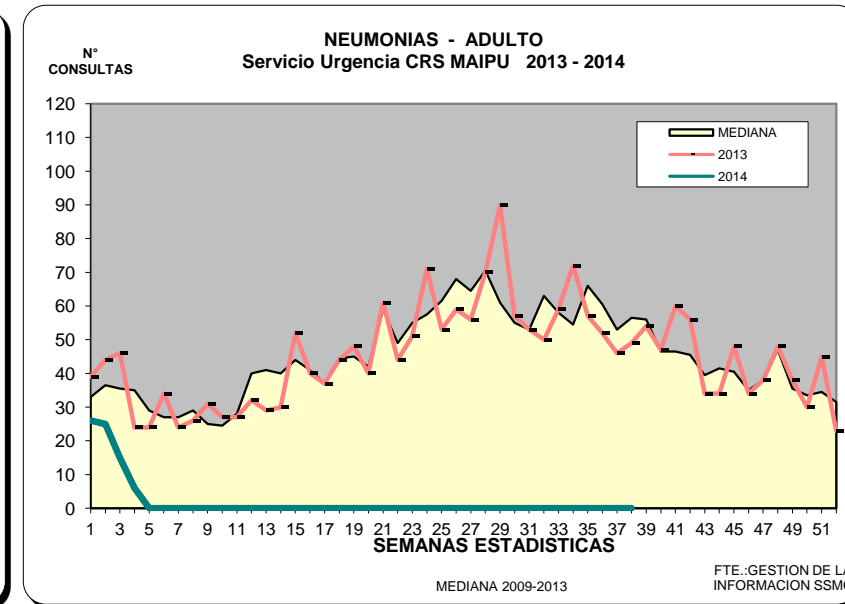
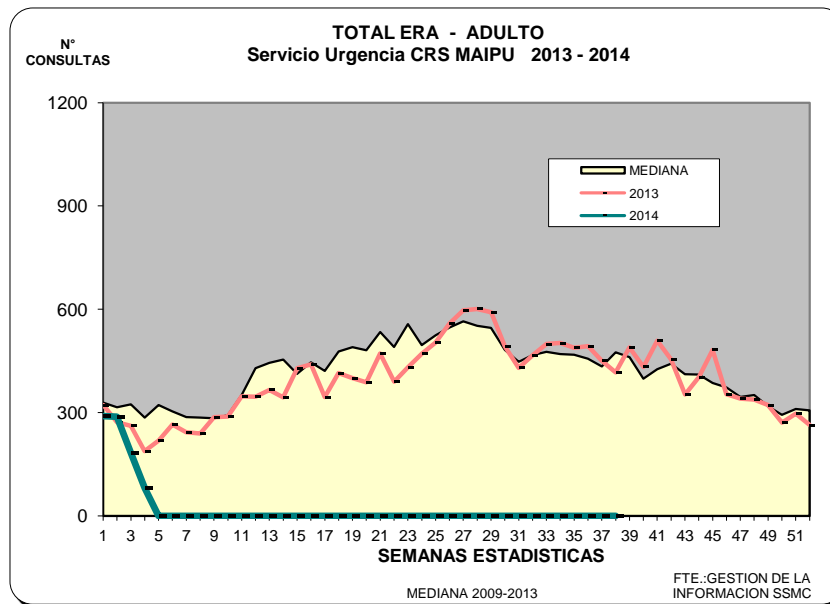
## ERAS SAPU



## IRA - C.R.S.

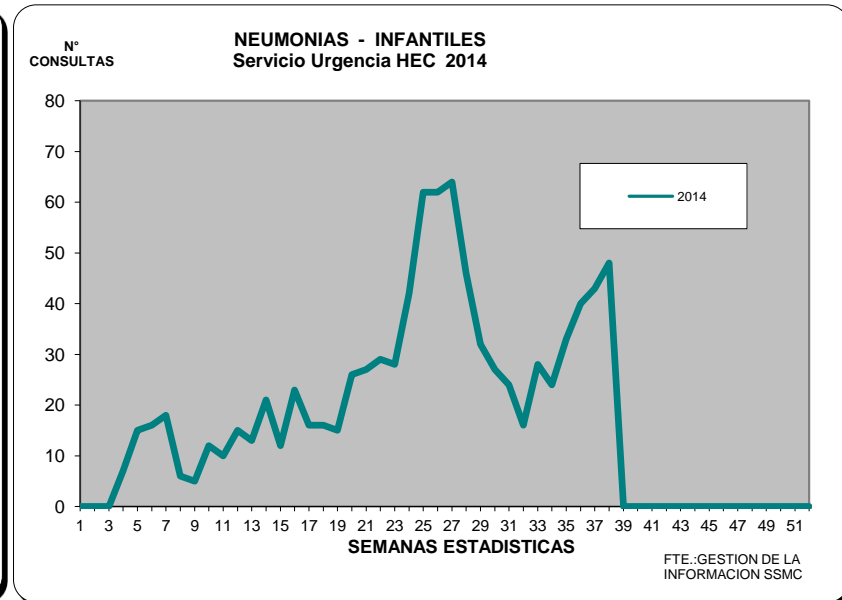
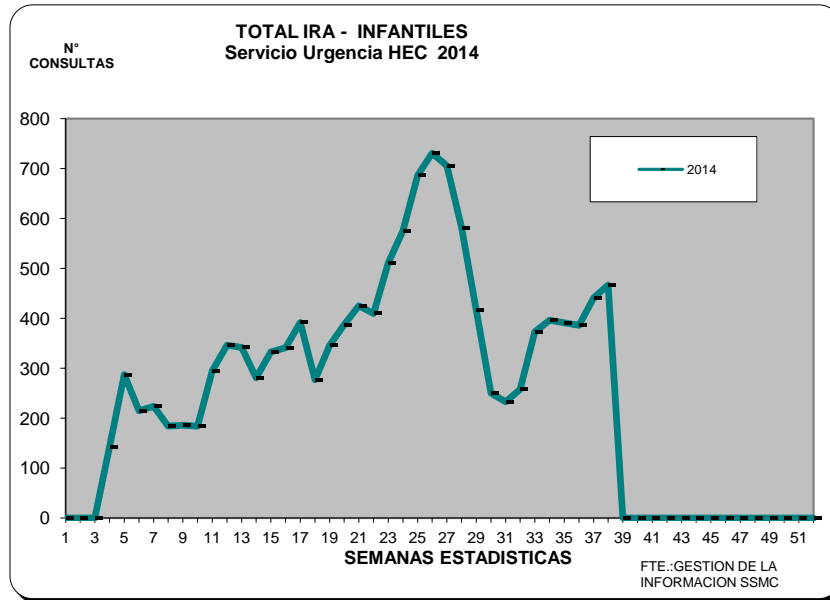


## ERA - C.R.S.





## IRA - HEC



## ERA - HEC

