

IRA - ERA

2014

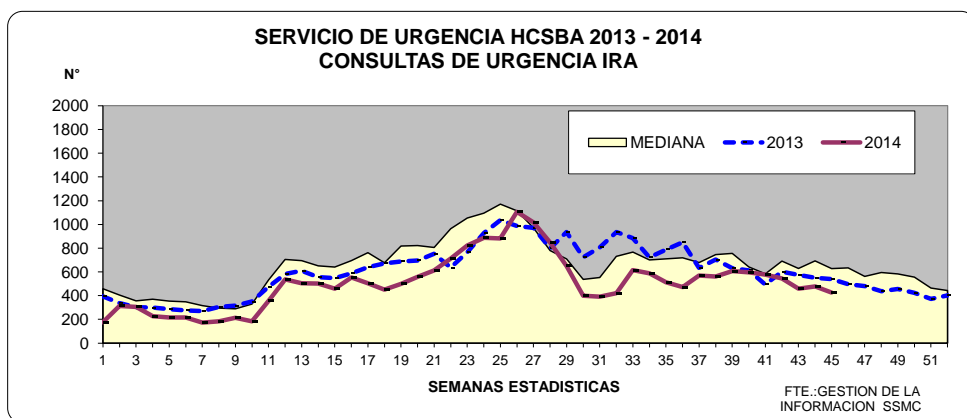
SEMANA ESTADISTICA N° 45
SEMANA : Del 02 al 08 de Noviembre de 2014

SEMANA EPIDEMIOLOGICA N° 45
SEMANA DEL : Del 02 al 08 de Noviembre de 2014

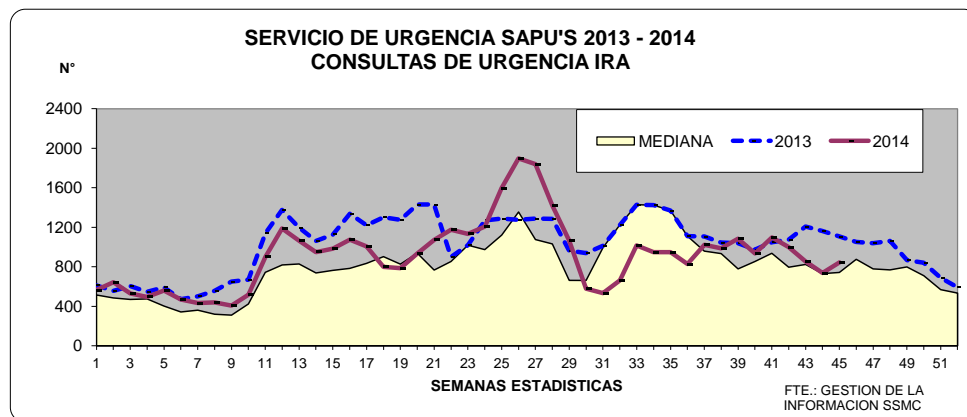
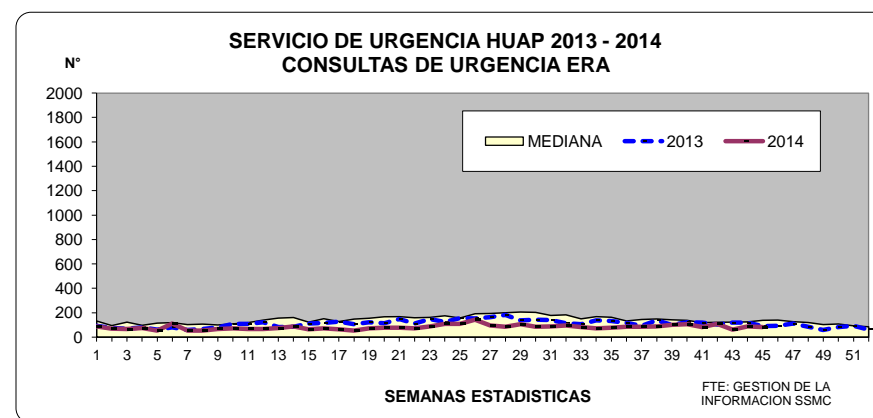
CUADRO N° 1: CONSULTAS DE URGENCIA Y CAUSAS RESPIRATORIAS IRA Y ERA DEL SSMC

	TOTAL ATENCIONES DE URGENCIA (Incluye CRS)			HCSBA NIÑOS	HUAP ADULTOS	SAPU'S *		CRS MAIPU		HEC	
	TOTAL	NIÑOS	ADULTOS			NIÑOS	ADULTOS	NIÑOS	ADULTOS	NIÑOS	ADULTOS
a) TOTAL ATENCIONES DE URGENCIA	11.606	4.364	7.242	1.470	1.448	1.575	3.406	0	0	1.319	2.388
b) TOTAL ATENCION DE URGENCIA POR CAUSAS RESPIRATORIAS	2.871	1.640	1.231	427	82	843	944	0	0	370	205
c) % RESPIRATORIAS SERVICIO DE URGENCIA	24,7%	37,6%	17,0%	29,0%	5,7%	53,5%	27,7%	#¡DIV/0!	#¡DIV/0!	28,1%	8,6%

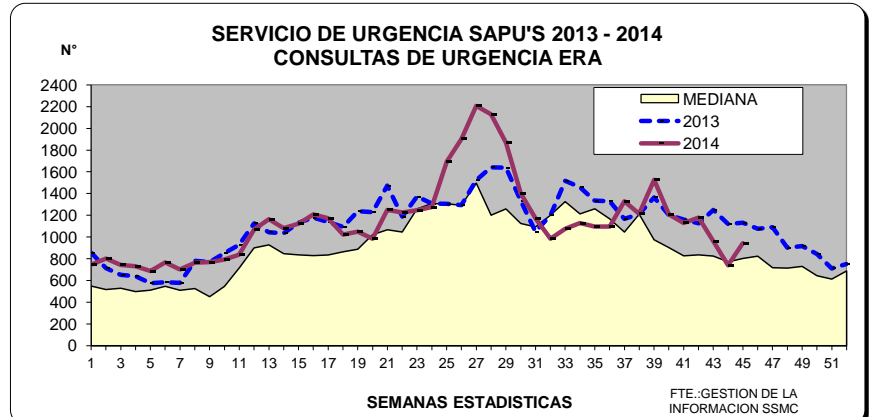
c = b/a



NOTA: SE CALCULO LA MEDIANA DE LOS ULTIMOS 5 AÑOS (2009-2013)



NOTA: SE CALCULO LA MEDIANA DE LOS ULTIMOS 5 AÑOS (2009-2013)



SEMANA EPIDEMIOLOGICA N° 45
SEMANA DEL : Del 02 al 08 de Noviembre de 2014

	TOTAL URGENCIAS (Incluye CRS)		
	TOTAL	NIÑOS	ADULTOS
b) TOTAL ATENCION DE URGENCIA POR CAUSAS RESPIRATORIAS	2.871	1.640	1.231
d) NEUMONIAS	91	39	52
e) % NEUMONIAS / TOTAL ATENCION DE URGENCIA POR CAUSAS RESPIRATORIAS	3,2%	2,4%	4,2%
f) % NEUMONIAS / TOTAL ATENCIONES DE URGENCIA	0,8%	0,9%	0,7%
g) S.B.O. - CRISIS OBSTRUCTIVA	586	349	237
h) % S.B.O. / TOTAL ATENCION DE URGENCIA POR CAUSAS RESPIRATORIAS	20,4%	21,3%	19,3%

HCSBA NIÑOS	HUAP ADULTOS	SAPU'S *	
		NIÑOS	ADULTOS
427	82	843	944
7	10	2	14
1,6%	12,2%	0,2%	1,5%
88	24	161	165
20,6%	29,3%	19,1%	17,5%

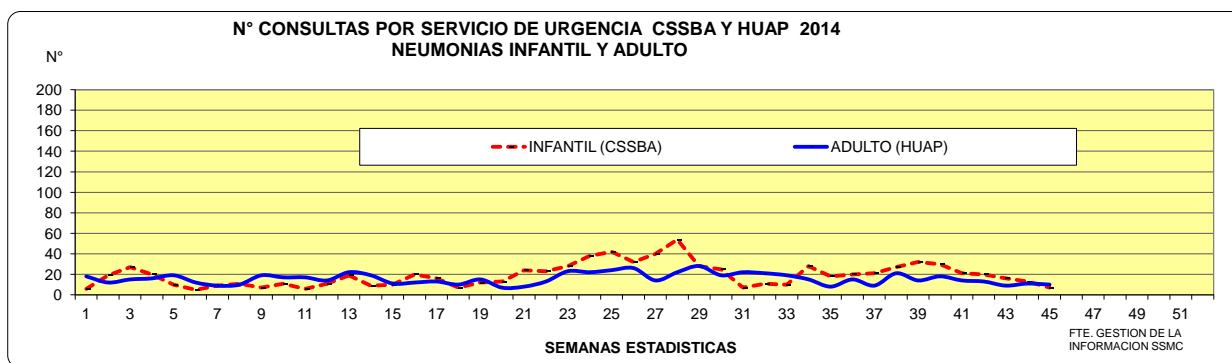
CRS MAIPU	
NIÑOS	ADULTOS
0	0
0	0
#iDIV/0!	#jDIV/0!
0	0
#iDIV/0!	#jDIV/0!

HEC	
NIÑOS	ADULTOS
370	205
30	28
8,1%	13,7%
2,3%	1,2%
100	48
27,0%	23,4%

e = d/b

f = d/a

h = g/b



CUADRO N° 3

NEUMONIAS EN MENORES DE UN AÑO	TOTAL URGENCIAS (Incluye CRS)	MENORES DE UN AÑO			
	TOTAL	HCSBA	SAPU'S *	CRS MAIPU	HEC
i) TOTAL ATENCIONES DE URGENCIA EN MENORES DE 1 AÑO	545	191	168	0	186
j) NEUMONIAS EN MENORES DE UN AÑO	2	0	0	0	2
k) % NEUMONIAS / TOTAL ATENCIONES DE URGENCIA (EN < DE 1 AÑO)	0,4%	0,0%	0,0%	#iDIV/0!	1,1%
l) % NEUMONIAS EN MENOR DE UN AÑO / TOTAL DE NEUMONIAS INF.	5,1%	0,0%	0,0%	#iDIV/0!	#jDIV/0!

NEUMONIAS DE 1 a 4 AÑOS

i) TOTAL ATENCIONES DE URGENCIA DE 1 a 4 AÑOS	1.675	574	630	0	471
j) NEUMONIAS DE 1 a 4 AÑOS	19	3	0	0	16
k) % NEUMONIAS (1 a 4 a) / TOTAL ATENCIONES DE URGENCIA (1 a 4 a)	1,1%	0,5%	0,0%	#iDIV/0!	3,4%
l) % NEUMONIAS DE 1 a 4 AÑOS / TOTAL DE NEUMONIAS INF.	48,7%	42,9%	0,0%	#iDIV/0!	53,3%

k = j/i
l = j/d

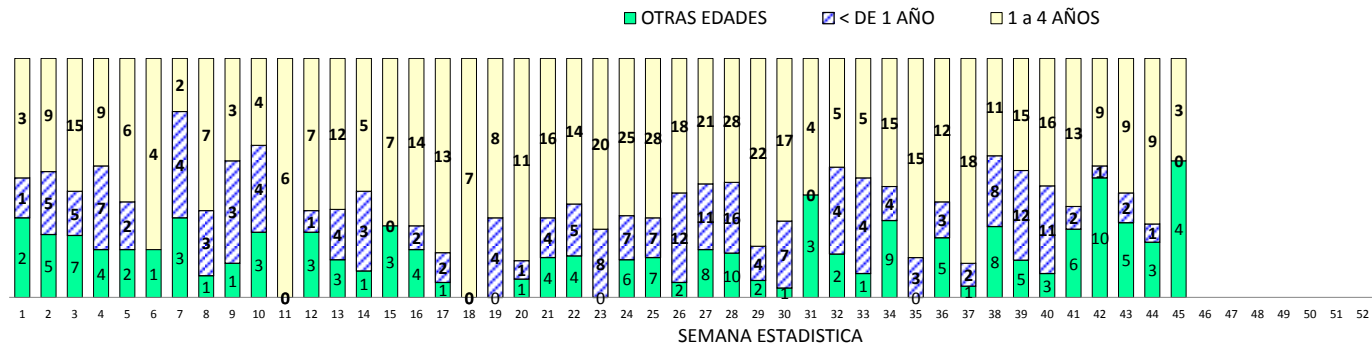
CUADRO N° 4 NEUMONIAS EN MAYORES DE 65 AÑOS

MAYORES DE 65 AÑOS	TOTAL URGENCIAS (Incluye CRS)	MAYORES DE 65 AÑOS			
	TOTAL	HUAP	SAPU'S *	CRS MAIPU	HEC
m) TOTAL ATENCIONES DE URGENCIA EN MAYORES DE 65 AÑOS	1.267	320	479	0	468
n) NEUMONIAS EN MAYORES DE 65 AÑOS	30	5	10	0	15
o) % NEUMONIAS / TOTAL ATENC. DE URGENCIA (EN > DE 65 A)	2,4%	1,6%	2,1%	#iDIV/0!	3,2%
p) % NEUMONIAS EN MAYORES DE 65 AÑOS / TOTAL DE NEUMONIAS	57,7%	50,0%	71,4%	#iDIV/0!	53,6%

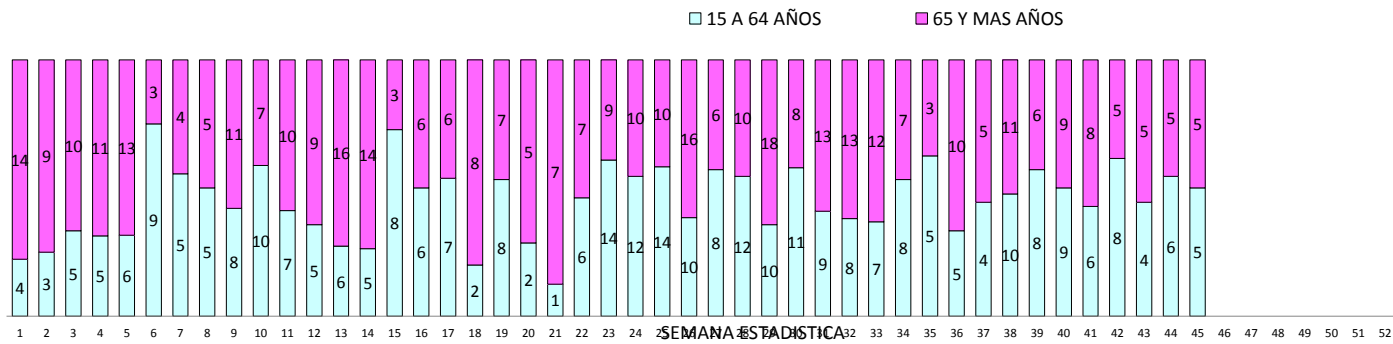
o = n/m
p = n/d

* INCLUYE SAPU VOULLIEME, SAPU CHUCHUNCO, SAPU JURICIC, SAPU CONSULTORIO N° 1, SAPU MAIPU, SAPU NOGALES Y SAPU INSUNZA

**Nº DE CONSULTAS INFANTILES POR NEUMONIAS 2014
HOSPITAL CLINICO SAN BORJA ARRIARAN**

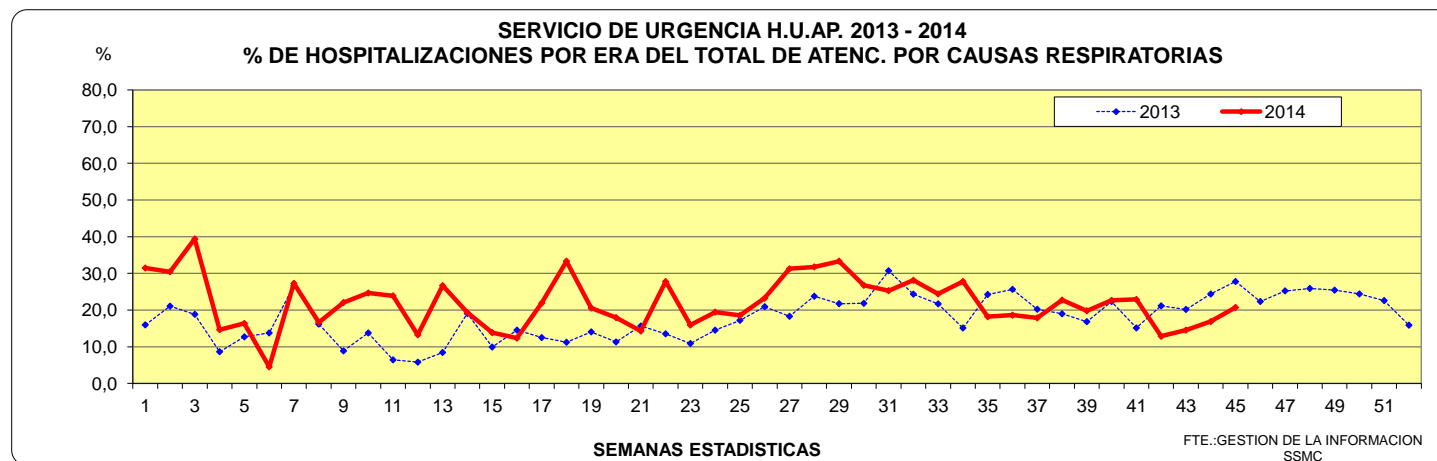
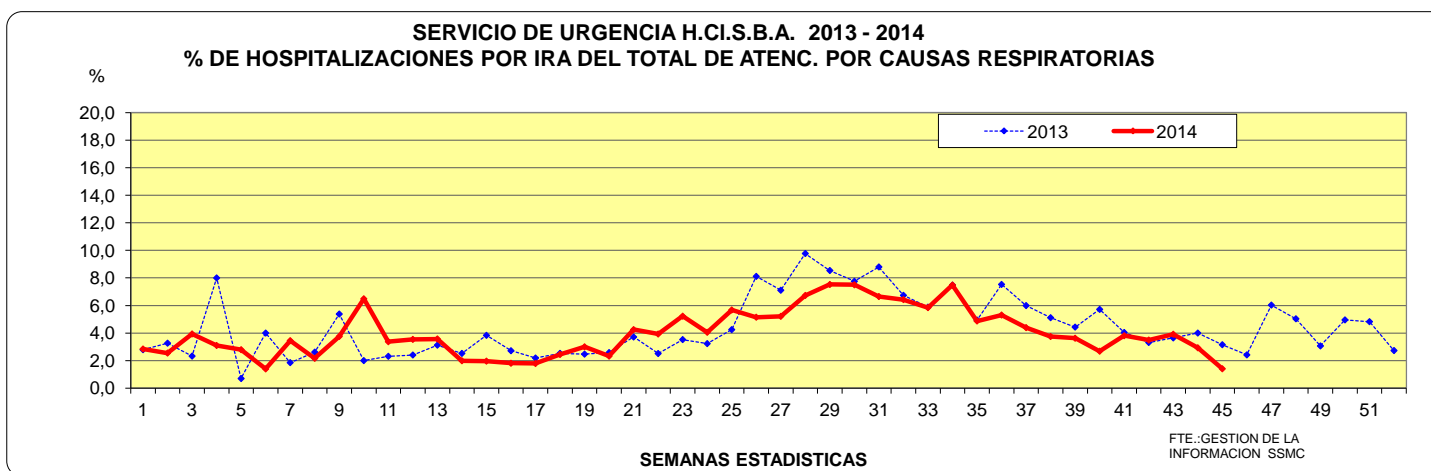


**Nº DE CONSULTAS DEL ADULTO POR NEUMONIAS 2014
HOSPITAL URGENCIA ASISTENCIA PUBLICA**



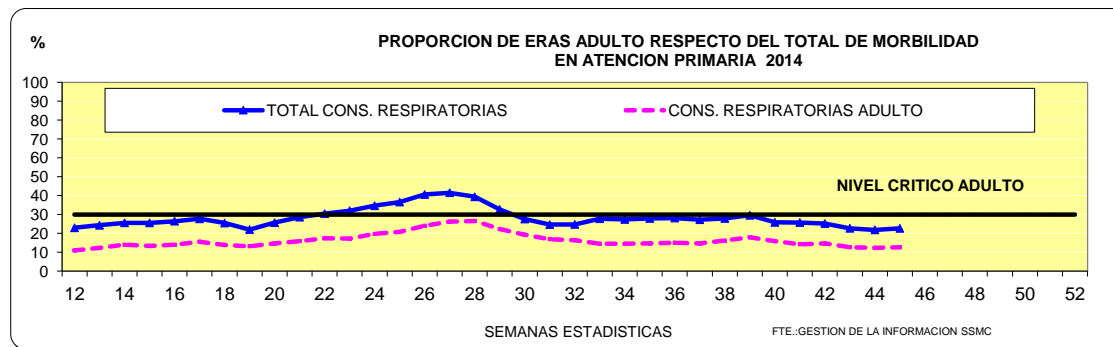
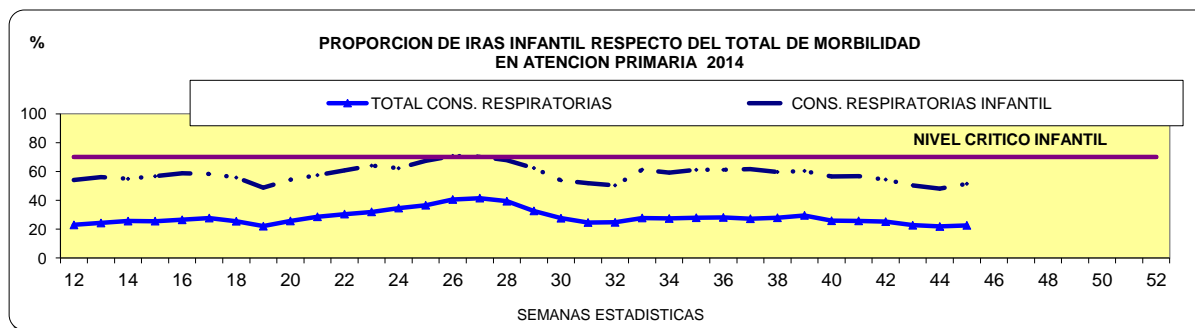
SEMANA EPIDEMIOLOGICA N° 45
SEMANA DEL : Del 02 al 08 de Noviembre de 2014

	TOTAL URGENCIAS			HCSBA		HEC		HUAP ADULTOS	CRS ADULTOS
	TOTAL	NIÑOS	ADULTOS	NIÑOS	ADULTOS	NIÑOS	ADULTOS		
b) TOTAL ATENCIONES POR CAUSAS RESPIRATORIAS	1.084	797	287	427		370	205	82	0
q) HOSPITALIZACIONES POR CAUSAS RESPIRATORIAS	37	18	19	6		12	2	17	0
r) % HOSPIT. CAUSAS RESPIRATORIAS / AT. RESPIRATORIAS	3,4%	2,3%	6,6%	1,4%		3,2%	1,0%	20,7%	#¡DIV/0!
s) TOTAL HOSPITALIZACIONES	314	69	245	34		35	62	183	0
t) % HOSPIT. CAUSAS RESPIRATORIAS / TOTAL HOSPITALIZ.	11,8%	26,1%	7,8%	17,6%		34,3%	3,2%	9,3%	#¡DIV/0!



CUADRO 7: CONSULTAS DE MORBILIDAD Y POR CAUSAS RESPIRATORIAS EN ATENCION PRIMARIA
SEMANA EPIDEMIOLOGICA N° 45
SEMANA DEL : Del 02 al 08 de Noviembre de 2014

	TOTAL CENTROS DE SALUD			c = b/a	CES NO MUNICIPALES			c = b/a	CES MUNICIPALES		
	TOTAL	NIÑOS	ADULTOS		TOTAL	NIÑOS	ADULTOS		TOTAL	NIÑOS	ADULTOS
a) TOTAL CONSULTAS DE MORBILIDAD	6.431	1.661	4.770		3.795	1.014	2.781		2.636	647	1.989
b) TOTAL CONSULTAS POR CAUSAS RESPIRATORIAS	1.457	855	602		781	476	305		676	379	297
NEUMONIA	64	25	39		43	15	28		21	10	11
SINDROME BRONQUIAL OBSTRUCTIVO	295	214	81		171	141	30		124	73	51
INFLUENZA	0	0	0		0	0	0		0	0	0
EPOC	26	0	26		19	0	19		7	0	7
RESTO DE CAUSAS RESPIRATORIAS	1.072	616	456		548	320	228		524	296	228
c) % RESPIRATORIAS AT.PRIMARIA	22,7%	51,5%	12,6%		20,6%	46,9%	11,0%		25,6%	58,6%	14,9%
d) TOTAL RECHAZOS (Incluye Respiratorias)	306	87	219		67	10	57		239	77	162
e) TOTAL CONSULTAS DE MORBILIDAD+ RECHAZOS	6.737	1.748	4.989		3.862	1.024	2.838		2.875	724	2.151
f) % RECHAZOS EN AT. PRIMARIA	4,5%	5,0%	4,4%	f = d/e	1,7%	1,0%	2,0%	f = d/e	8,3%	10,6%	7,5%



ACUMULADO IRA - ERA
2014

SEMANA EPIDEMIOLOGICA N°
SEMANA DEL :

45

CUADRO N° 8: CONSULTAS DE URGENCIA Y CAUSAS RESPIRATORIAS IRA Y ERA DEL SSMC

	TOTAL ATENCIONES DE URGENCIA (Incluye CRS)			HCSBA NIÑOS	HUAP ADULTOS	SAPU'S *		CRS MAIPU		HEC	
	TOTAL	NIÑOS	ADULTOS			NIÑOS	ADULTOS	NIÑOS	ADULTOS	NIÑOS	ADULTOS
a) TOTAL ATENCIONES DE URGENCIA	504.245	185.717	318.528	63.195	54.173	69.022	161.305	3.805	9.605	49.695	93.445
b) TOTAL ATENCION DE URGENCIA POR CAUSAS RESPIRATORIAS	147.693	80.924	66.769	22.891	3.691	41.202	51.205	982	841	15.849	11.032
c) % RESPIRATORIAS SERVICIO DE URGENCIA	29,3%	43,6%	21,0%	36,2%	6,8%	59,7%	31,7%	25,8%	8,8%	31,9%	11,8%

c = b/a

CUADRO N° 9 HOSPITALIZACIONES POR IRA Y ERA (URGENCIAS)

	TOTAL URGENCIAS			H.C.L.S.B.A.		H.U.A.P.	CRS	HEC	
	TOTAL	NIÑOS	ADULTOS	NIÑOS	ADULTOS	ADULTOS	ADULTOS	NIÑOS	ADULTOS
b) TOTAL ATENCIONES POR CAUSAS RESPIRATORIAS	54.445	38.740	15.705	22.891		3.691	982	15.849	11.032
q) HOSPITALIZACIONES POR CAUSAS RESPIRATORIAS	2.683	1.577	1.106	972		804	1	605	301
r) % HOSPIT. CAUSAS RESPIRATORIAS / AT. RESPIRATORIAS	4,9%	4,1%	7,0%	4,2%		21,8%	0,1%	3,8%	2,7%
s) TOTAL HOSPITALIZACIONES	13.701	3.570	10.131	2.332		8.506	14	1.238	1.611
t) % HOSPIT. CAUSAS RESPIRATORIAS / TOTAL HOSPITALIZ.	19,6%	44,2%	10,9%	41,7%		9,5%	7,1%	48,9%	18,7%

CUADRO N° 10: CONSULTAS DE MORBILIDAD Y POR CAUSAS RESPIRATORIAS EN ATENCION PRIMARIA

NO MUNICIPALES

MUNICIPALES

	TOTAL	NIÑOS	ADULTOS
a) TOTAL CONSULTAS DE MORBILIDAD	165.444	47.565	117.879
b) TOTAL CONSULTAS POR CAUSAS RESPIRATORIAS	45.885	27.104	18.781
NEUMONIA	2.788	1.092	1.696
SINDROME BRONQUIAL OBSTRUCTIVO	10.831	8.594	2.237
INFLUENZA	125	23	102
EPOC	948	9	939
RESTO DE CAUSAS RESPIRATORIAS	31.193	17.386	13.807
c) % RESPIRATORIAS AT.PRIMARIA	27,7%	57,0%	15,9%

c = b/a

	TOTAL	NIÑOS	ADULTOS
a) TOTAL CONSULTAS DE MORBILIDAD	115.070	32.454	82.616
b) TOTAL CONSULTAS POR CAUSAS RESPIRATORIAS	34.703	20.296	14.407
NEUMONIA	1.331	485	846
SINDROME BRONQUIAL OBSTRUCTIVO	6.561	4.820	1.741
INFLUENZA	125	33	92
EPOC	486	9	477
RESTO DE CAUSAS RESPIRATORIAS	26.200	14.949	11.251
c) % RESPIRATORIAS AT.PRIMARIA	30,2%	62,5%	17,4%

	TOTAL	NIÑOS	ADULTOS
d) TOTAL RECHAZOS (Incluye Respiratorias)	10.406	2.906	7.500
e) TOTAL CONSULTAS DE MORBILIDAD+ RECHAZOS	175.850	50.471	125.379
f) % RECHAZOS EN AT. PRIMARIA	5,9%	5,8%	6,0%

f = d/e

	TOTAL	NIÑOS	ADULTOS
d) TOTAL RECHAZOS (Incluye Respiratorias)	7.277	2.195	5.082
e) TOTAL CONSULTAS DE MORBILIDAD+ RECHAZOS	122.347	34.649	87.698
f) % RECHAZOS EN AT. PRIMARIA	5,9%	6,3%	5,8%

* INCLUYE SAPU VOULLIEME, SAPU CHUCHUNCO, SAPU JURICIC, SAPU CONSULTORIO N° 1, SAPU MAIPU, SAPU NOGALES Y SAPU INSUNZA

ACUMULADO IRA - ERA (CAMPAÑA DE INVIERNO)
2014

SEMANA EPIDEMIOLOGICA N°

45

CUADRO N° 8: CONSULTAS DE URGENCIA Y CAUSAS RESPIRATORIAS IRA Y ERA DEL SSMC

	TOTAL ATENCIONES DE URGENCIA (Incluye CRS)			HCSBA NIÑOS	HUAP ADULTOS	SAPU'S *		CRS MAIPU		HEC	
	TOTAL	NIÑOS	ADULTOS			NIÑOS	ADULTOS	NIÑOS	ADULTOS	NIÑOS	ADULTOS
a) TOTAL ATENCIONES DE URGENCIA	389.858	151.233	238.625	52.974	38.108	55.785	122.381	0	0	42.474	78.136
b) TOTAL ATENCION DE URGENCIA POR CAUSAS RESPIRATORIAS	125.339	69.706	55.633	20.327	2.909	35.248	42.862	0	0	14.131	9.862
c) % RESPIRATORIAS SERVICIO DE URGENCIA	32,1%	46,1%	23,3%	38,4%	7,6%	63,2%	35,0%	#¡DIV/0!	#¡DIV/0!	33,3%	12,6%

c = b/a

CUADRO N° 9 HOSPITALIZACIONES POR IRA Y ERA (URGENCIAS)

	TOTAL URGENCIAS			H.C.L.S.B.A.		H.U.A.P.	CRS	HEC	
	TOTAL	NIÑOS	ADULTOS	NIÑOS	ADULTOS	ADULTOS	ADULTOS	NIÑOS	ADULTOS
b) TOTAL ATENCIONES POR CAUSAS RESPIRATORIAS	47.229	34.458	12.771	20.327		2.909	0	14.131	9.862
q) HOSPITALIZACIONES POR CAUSAS RESPIRATORIAS	2.341	1.473	868	889		631	0	584	237
r) % HOSPIT. CAUSAS RESPIRATORIAS / AT. RESPIRATORIAS	5,0%	4,3%	6,8%	4,4%		21,7%	#¡DIV/0!	4,1%	2,4%
s) TOTAL HOSPITALIZACIONES	10.563	3.021	7.542	1.871		6.242	0	1.150	1.300
t) % HOSPIT. CAUSAS RESPIRATORIAS / TOTAL HOSPITALIZ.	22,2%	48,8%	11,5%	47,5%		10,1%	#¡DIV/0!	50,8%	18,2%

r = q/b

f = q/s

CUADRO N° 10: CONSULTAS DE MORBILIDAD Y POR CAUSAS RESPIRATORIAS EN ATENCION PRIMARIA

NO MUNICIPALES

	TOTAL	NIÑOS	ADULTOS
a) TOTAL CONSULTAS DE MORBILIDAD	165.444	47.565	117.879
b) TOTAL CONSULTAS POR CAUSAS RESPIRATORIAS	45.885	27.104	18.781
NEUMONIA	2.788	1.092	1.696
SINDROME BRONQUIAL OBSTRUCTIVO	10.831	8.594	2.237
INFLUENZA	125	23	102
EPOC	948	9	939
RESTO DE CAUSAS RESPIRATORIAS	31.193	17.386	13.807
c) % RESPIRATORIAS AT.PRIMARIA	27,7%	57,0%	15,9%
d) TOTAL RECHAZOS (Incluye Respiratorias)			
e) TOTAL CONSULTAS DE MORBILIDAD+ RECHAZOS	10.406	2.906	7.500
f) % RECHAZOS EN AT. PRIMARIA	5,9%	5,8%	6,0%

c = b/a

f = d/e

MUNICIPALES

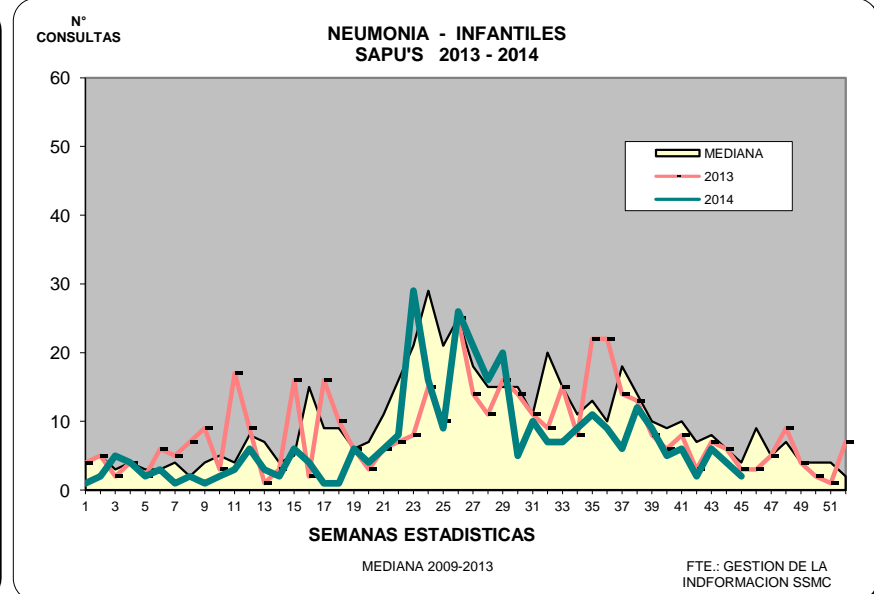
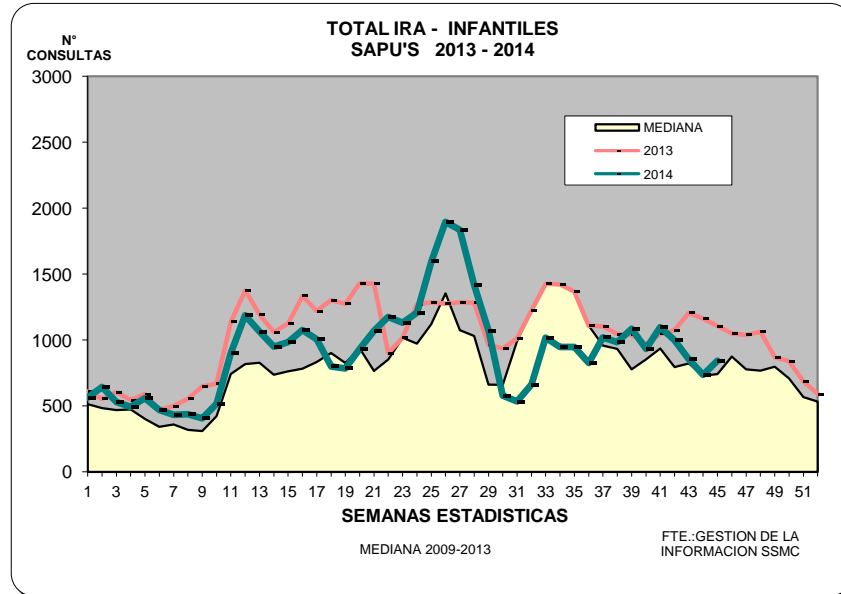
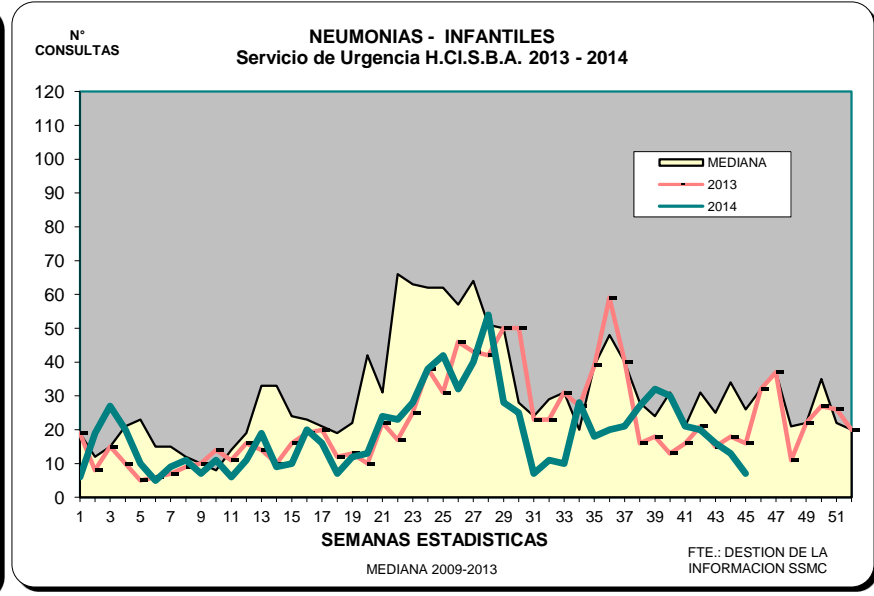
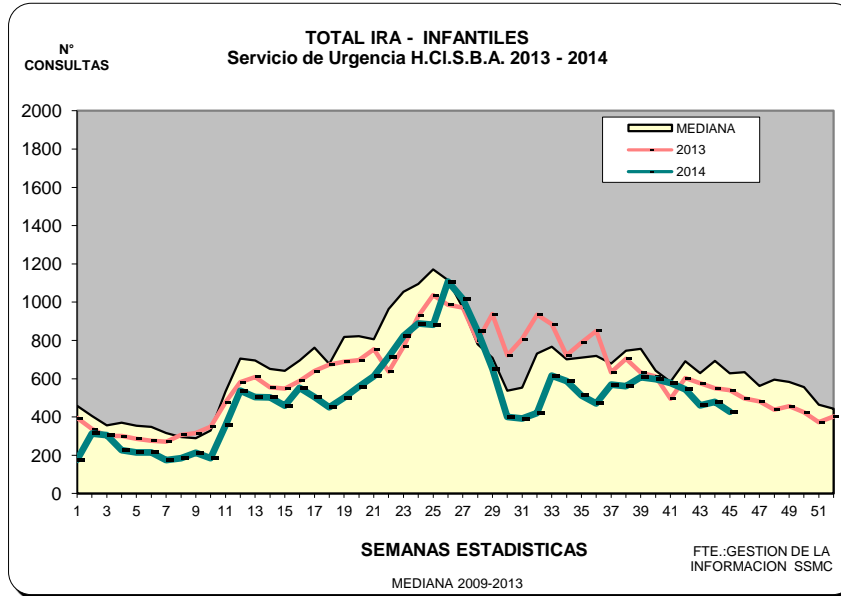
	TOTAL	NIÑOS	ADULTOS
	115.070	32.454	82.616
	34.703	20.296	14.407
	1.331	485	846
	6.561	4.820	1.741
	125	33	92
	486	9	477
	26.200	14.949	11.251
	30,2%	62,5%	17,4%
	7.277	2.195	5.082
	122.347	34.649	87.698
	5,9%	6,3%	5,8%

c = b/a

f = d/e

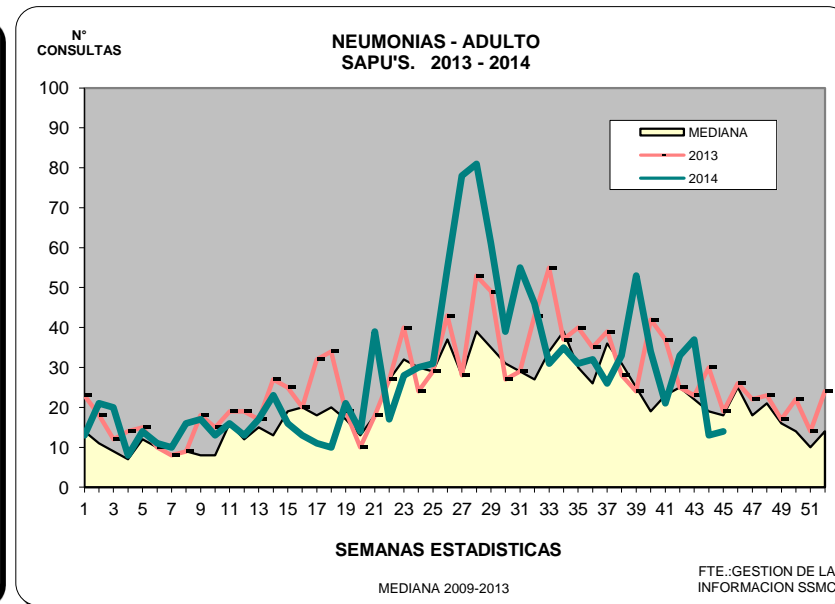
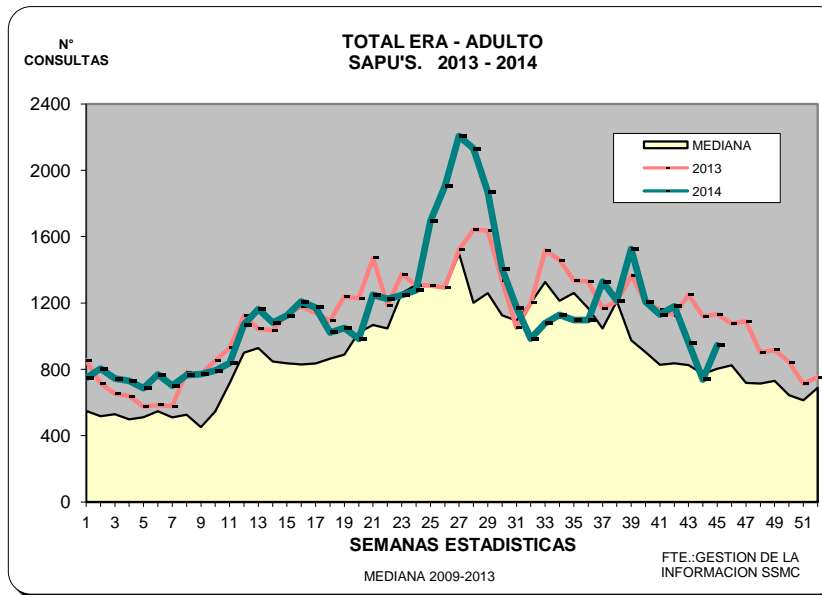
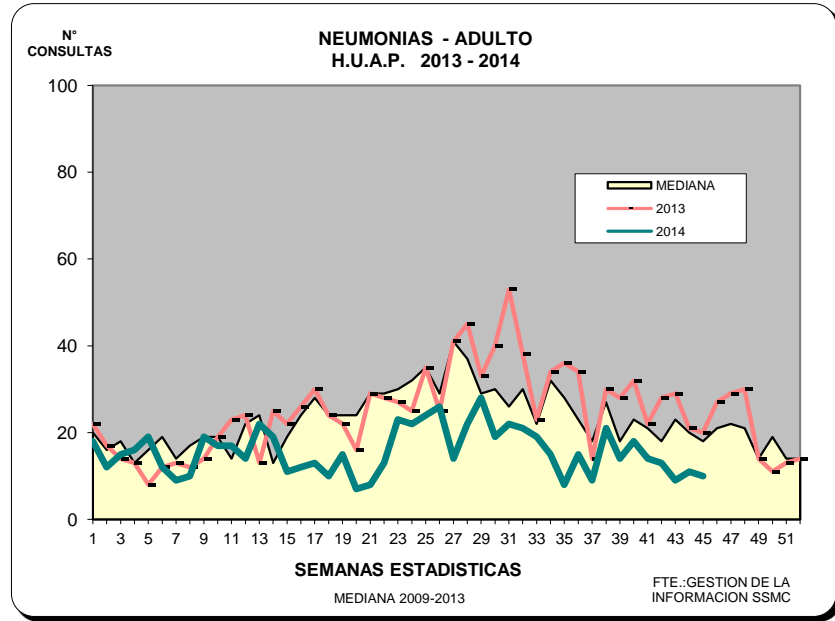
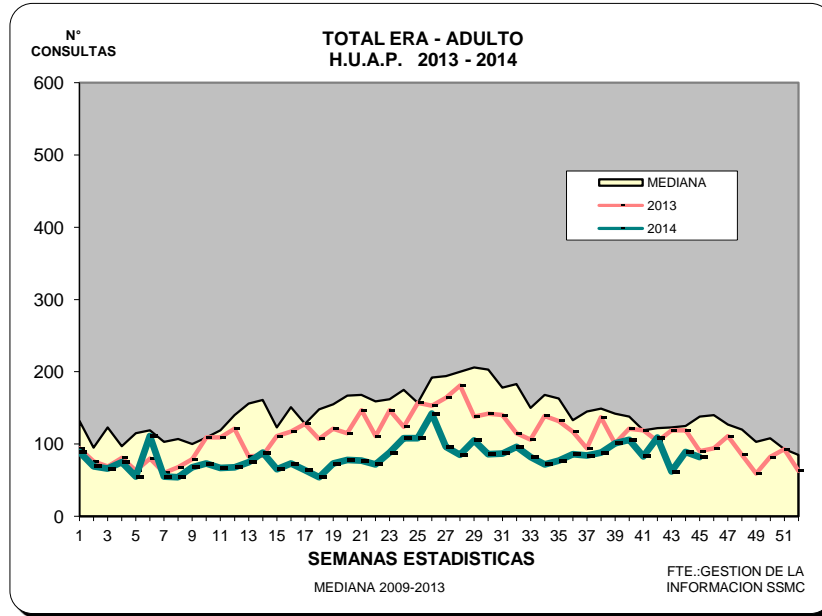
* INCLUYE SAPU VOULLIEME, SAPU CHUCHUNCO, SAPU JURICIC, SAPU CONSULTORIO N° 1, SAPU MAIPU, SAPU NOGALES Y SAPU INSUNZA

IRAS Y NEUMONIAS INFANTILES

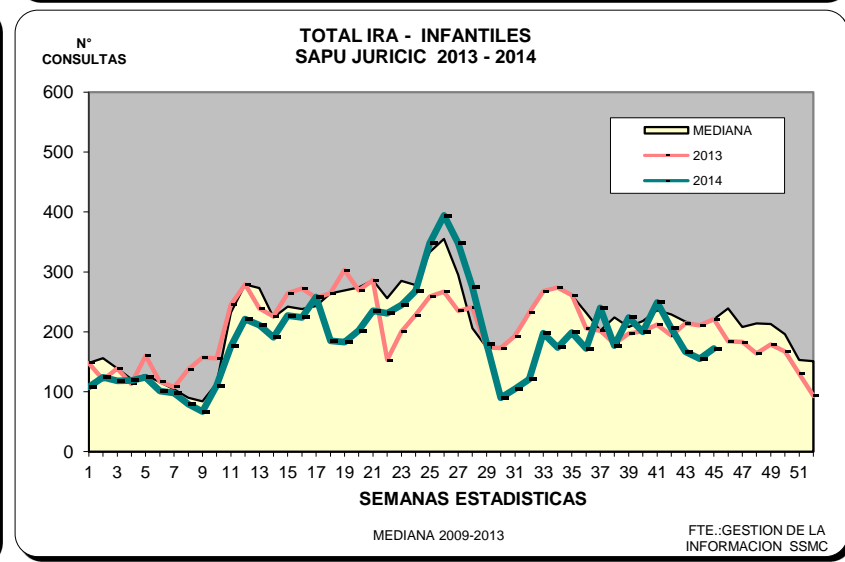
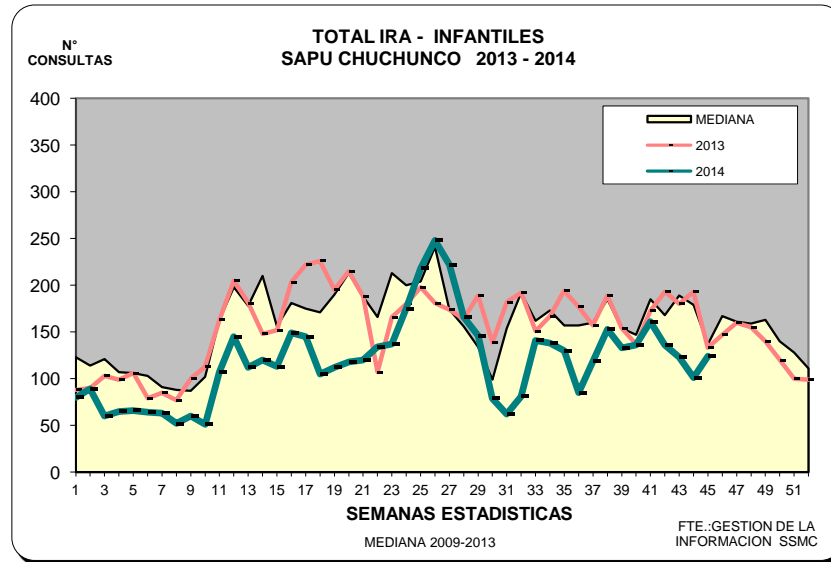
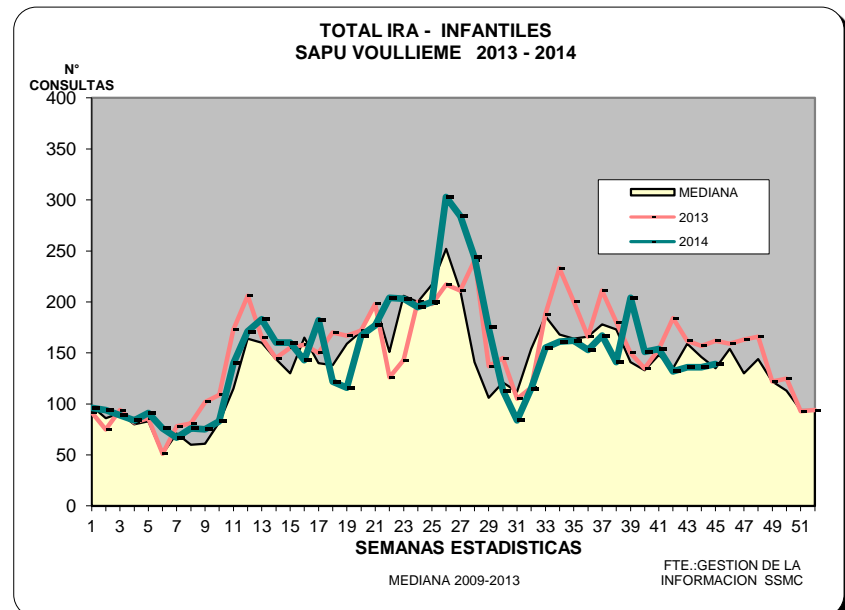
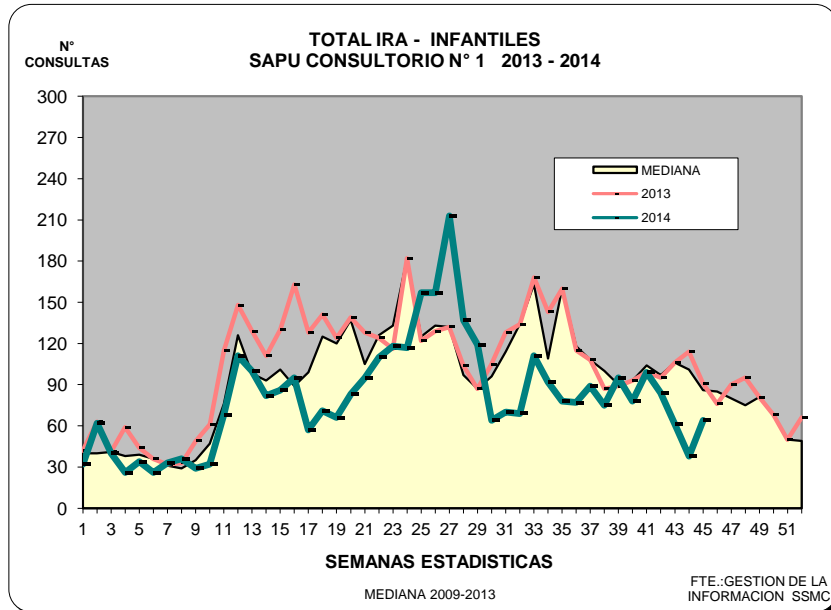


NOTA: 2001: 2 SAPU's - 2002: 4 SAPU's - 2004: 5 SAPU's - 2012: 7 SAPU's

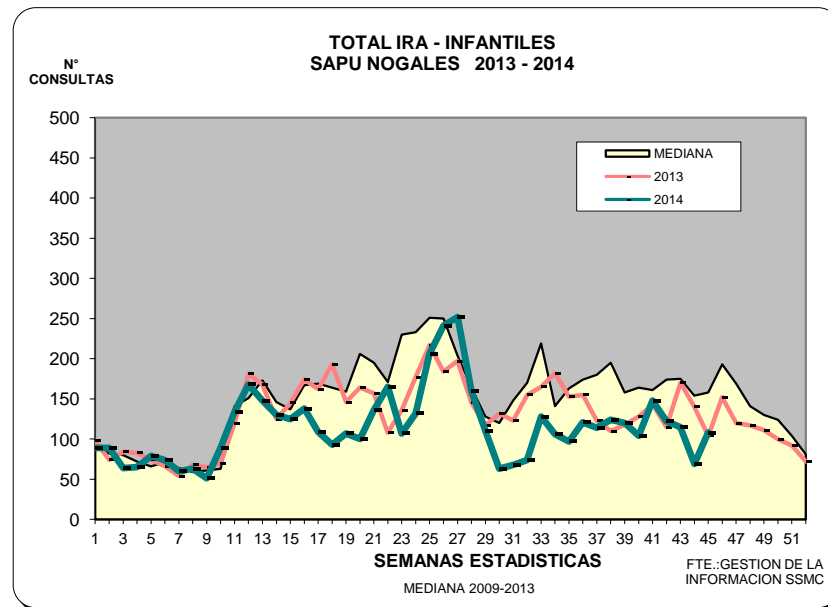
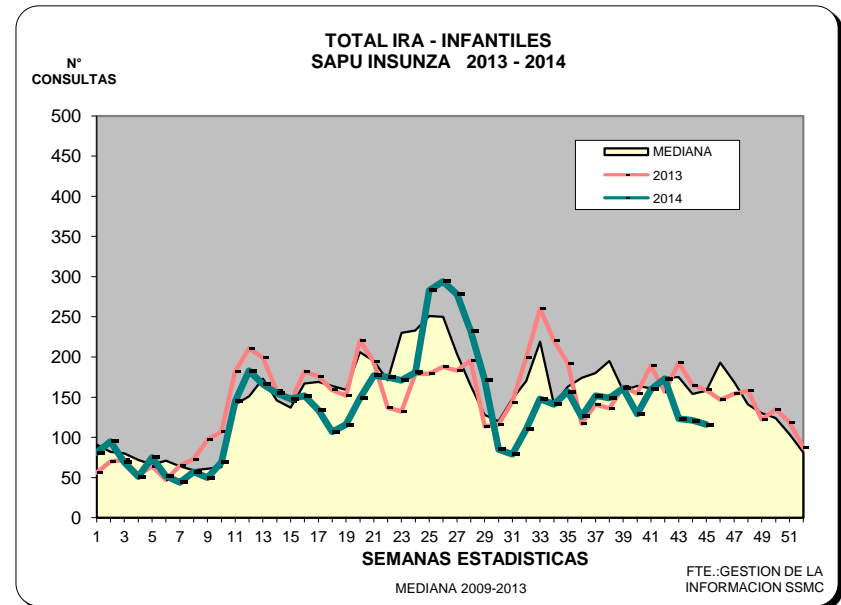
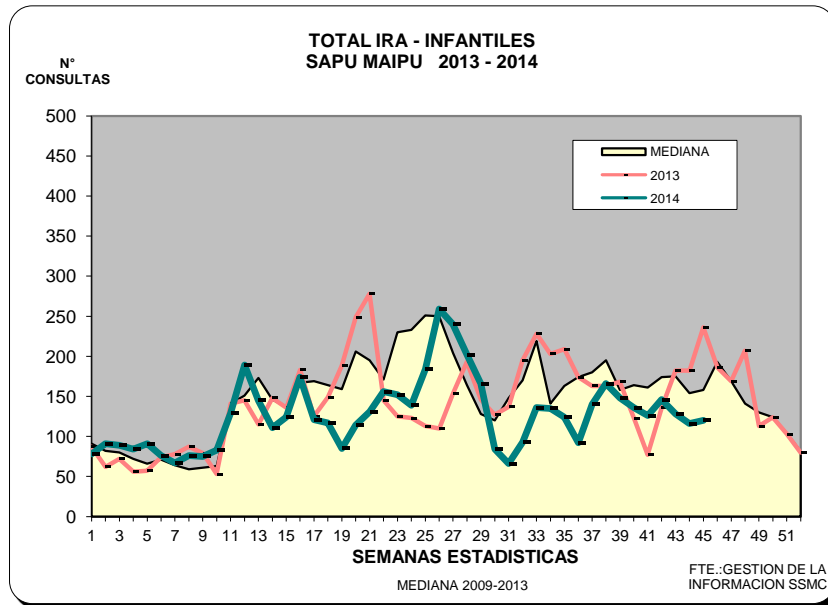
ERAS Y NEUMONIAS ADULTOS



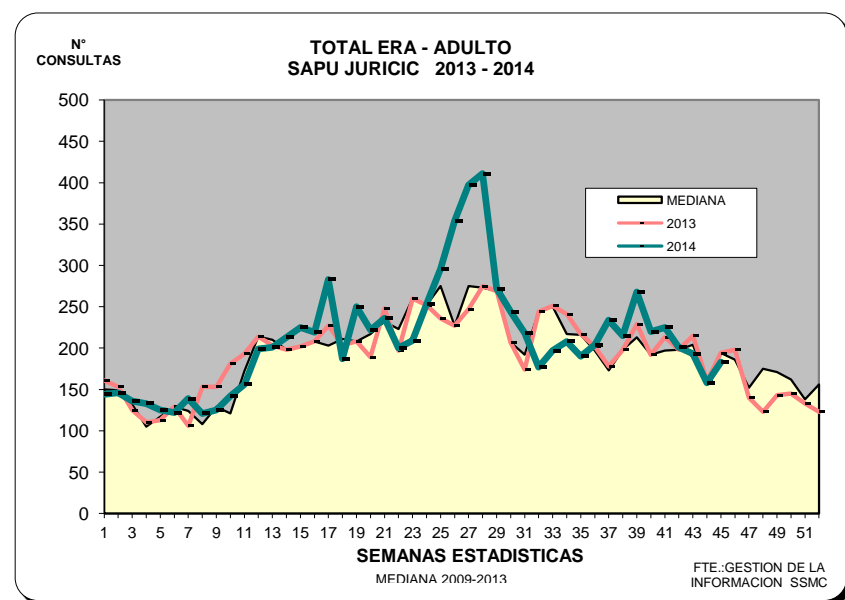
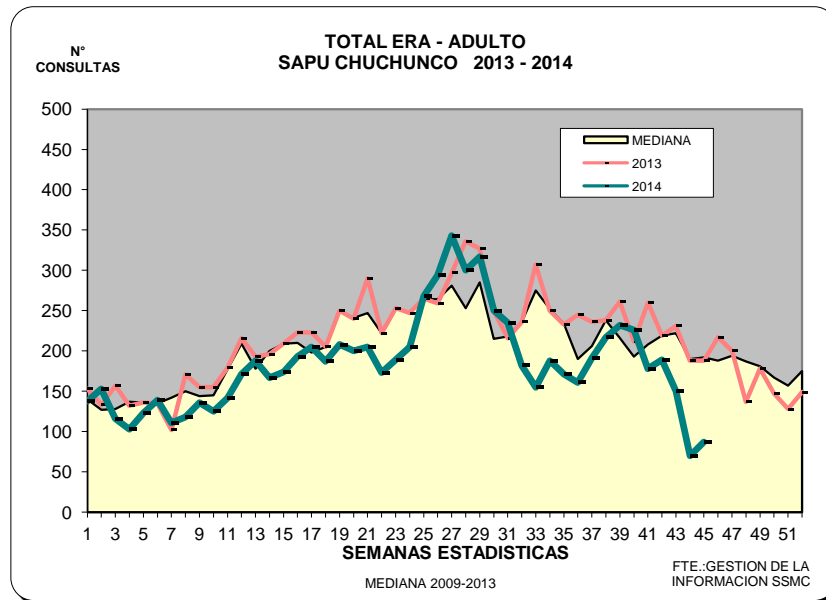
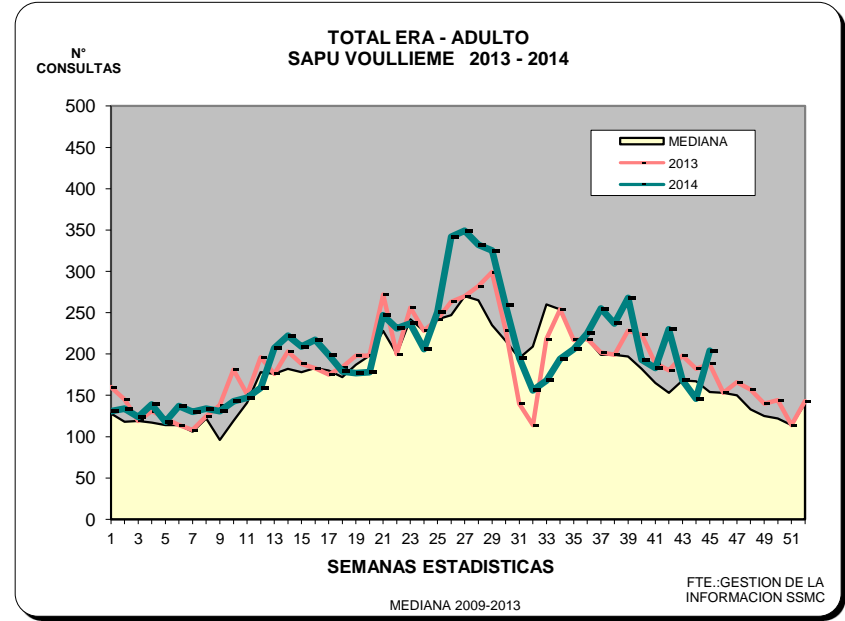
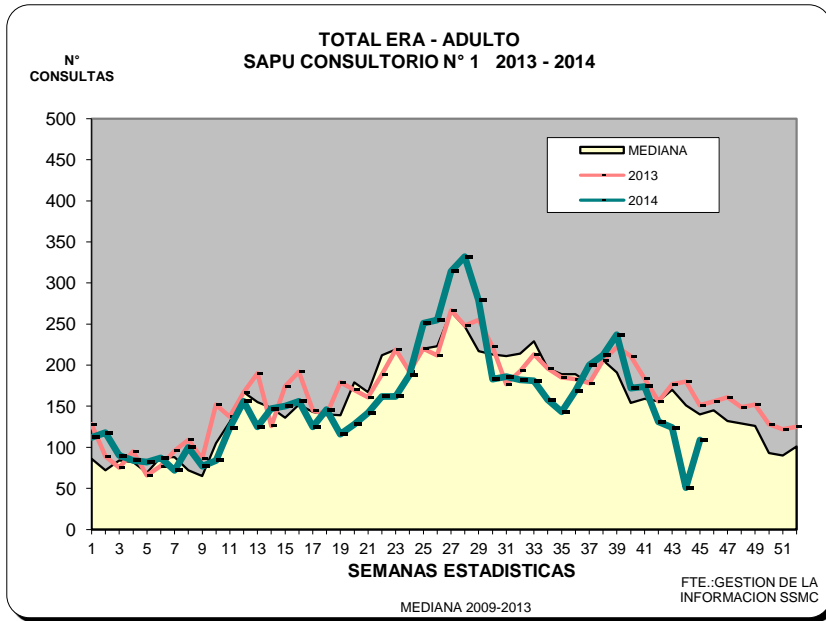
IRAS SAPU



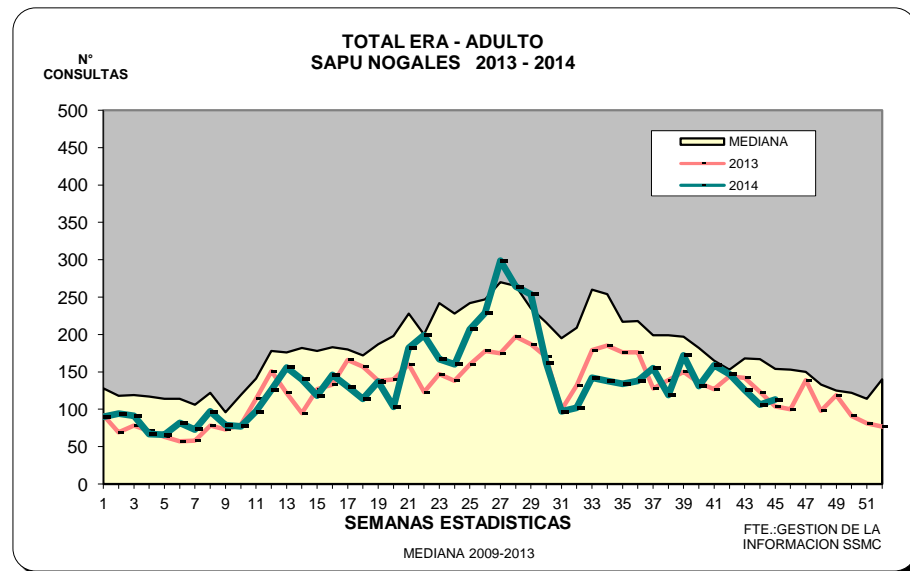
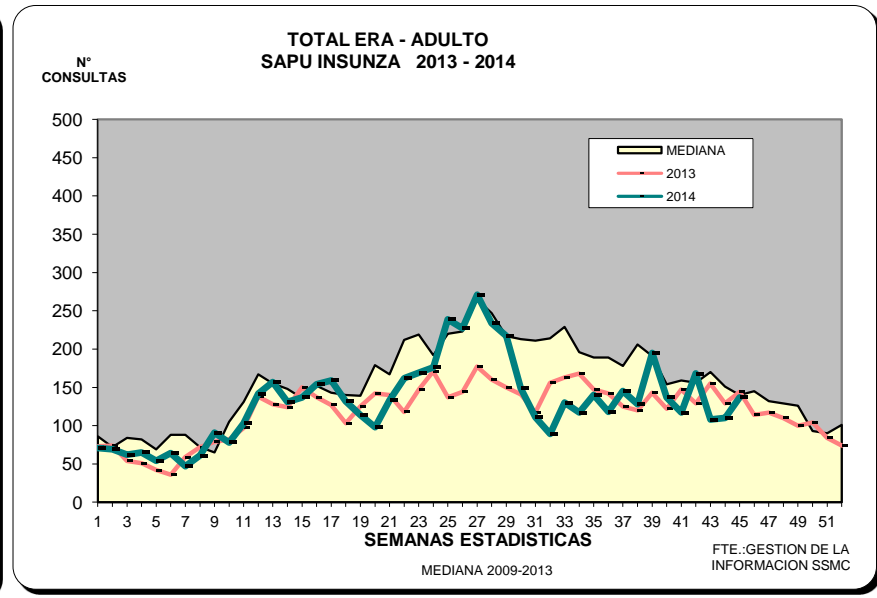
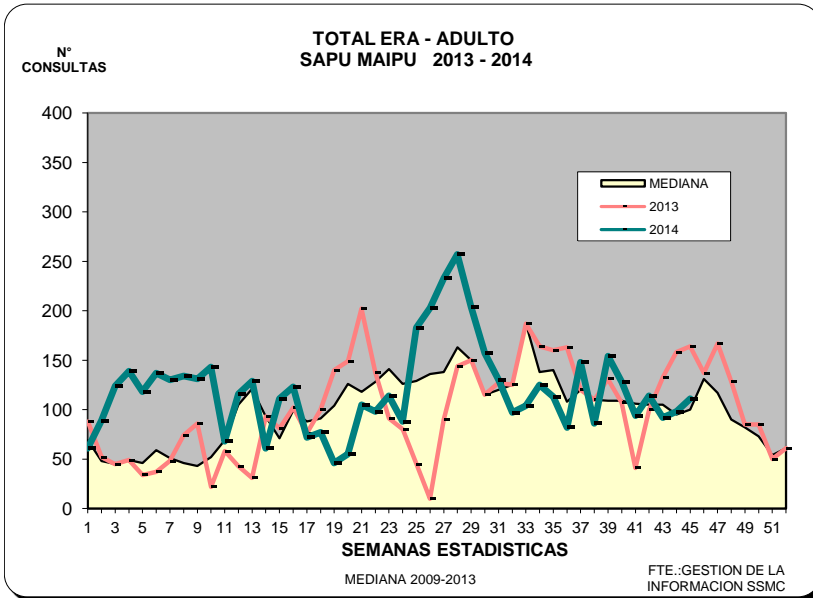
IRAS SAPU



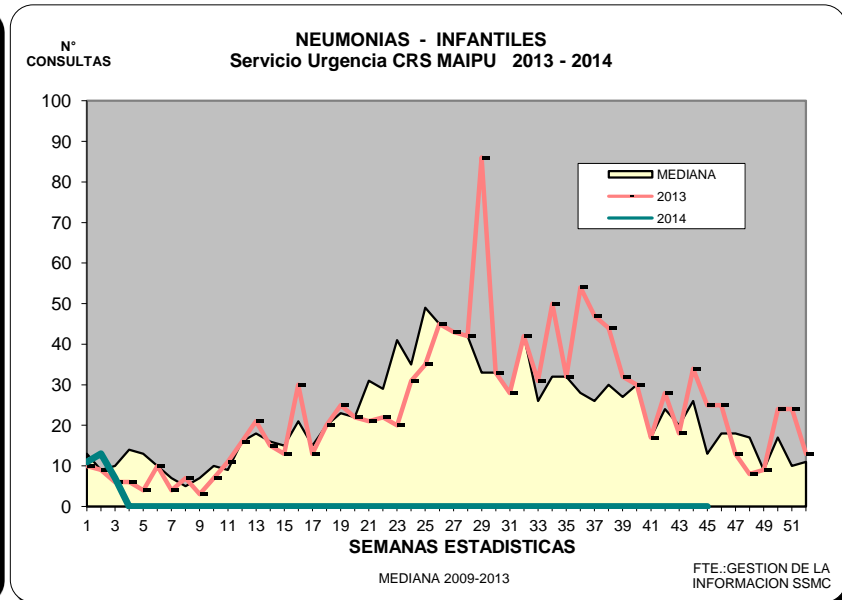
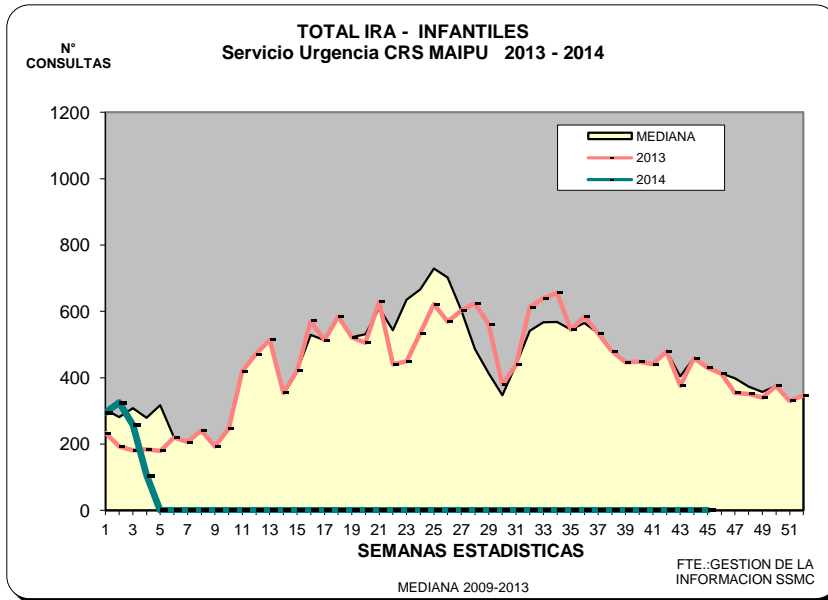
ERAS SAPU



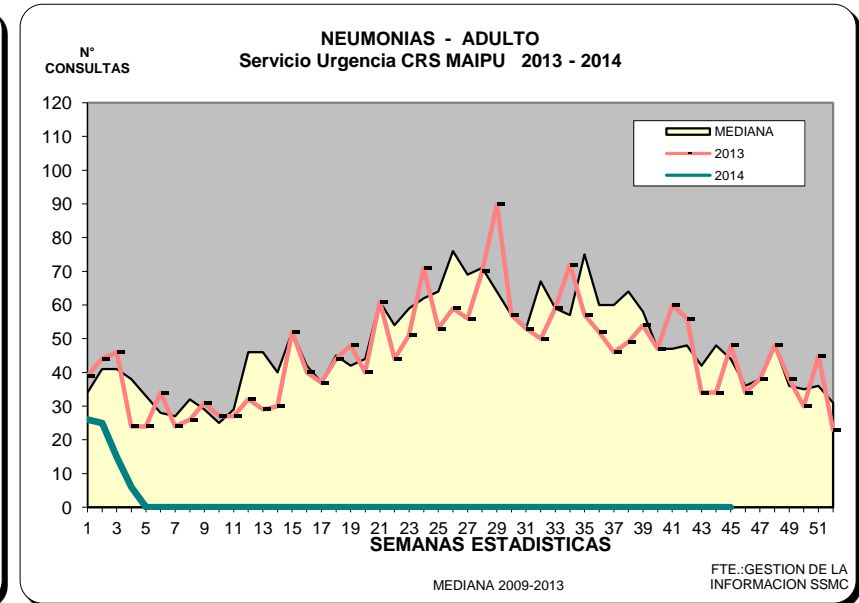
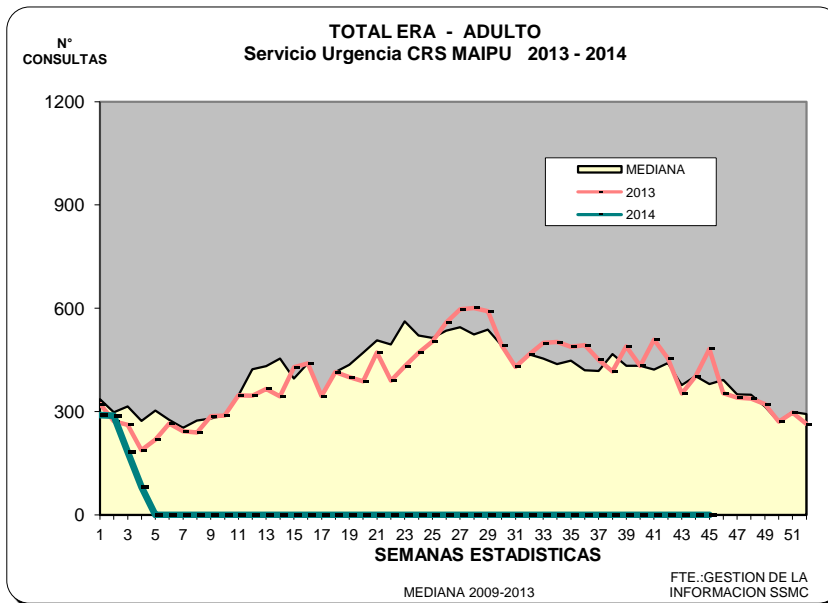
ERAS SAPU



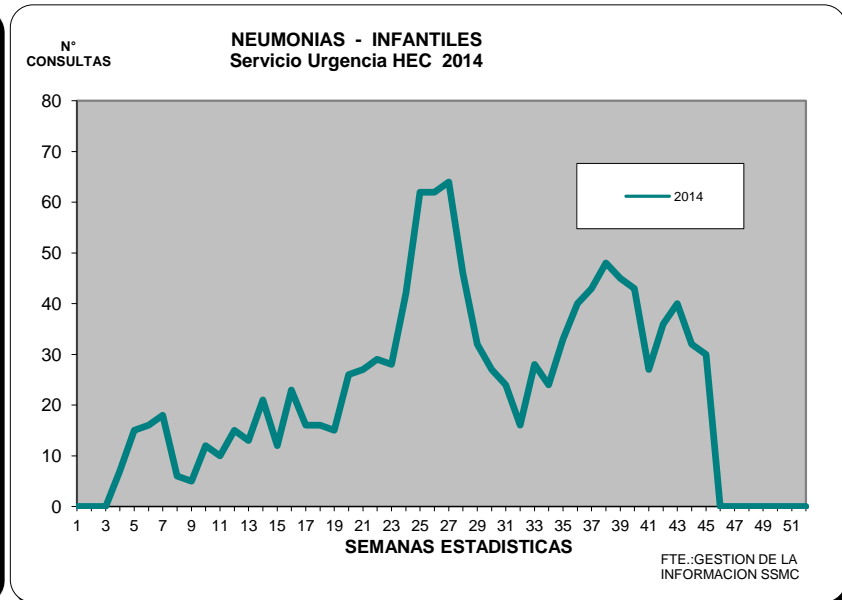
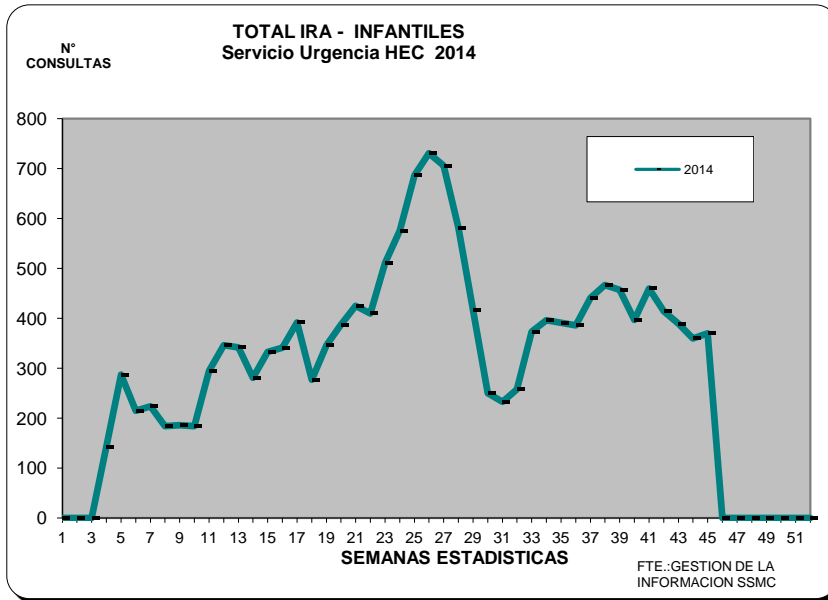
IRA - C.R.S.



ERA - C.R.S.



IRA - HEC



ERA - HEC

