

IRA - ERA

2014

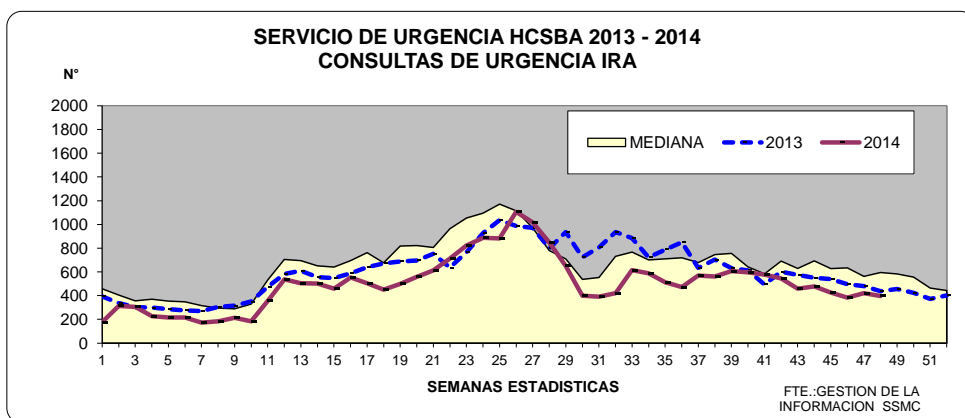
SEMANA ESTADISTICA N° 48
SEMANA : Del 23 al 29 de Noviembre de 2014

SEMANA EPIDEMIOLOGICA N° 48
SEMANA DEL : Del 23 al 29 de Noviembre de 2014

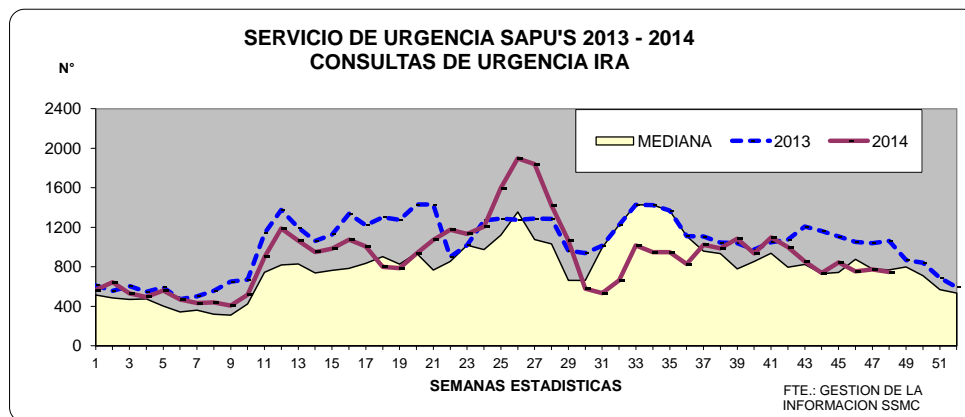
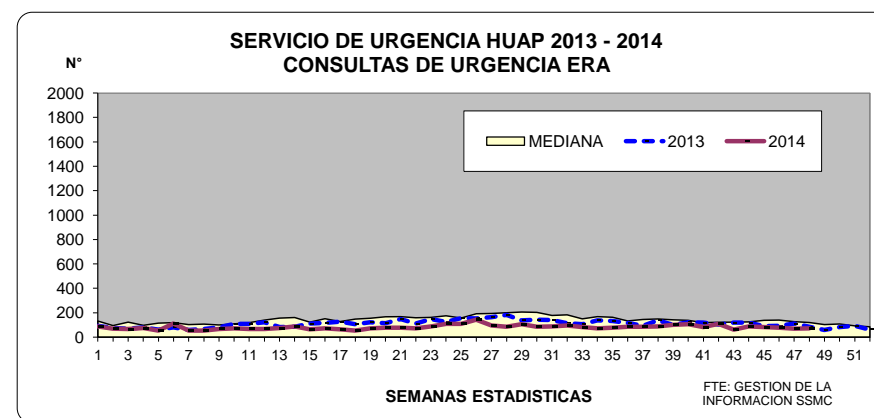
CUADRO N° 1: CONSULTAS DE URGENCIA Y CAUSAS RESPIRATORIAS IRA Y ERA DEL SSMC

	TOTAL ATENCIONES DE URGENCIA (Incluye CRS)			HCSBA NIÑOS	HUAP ADULTOS	SAPU'S *		CRS MAIPU		HEC	
	TOTAL	NIÑOS	ADULTOS			NIÑOS	ADULTOS	NIÑOS	ADULTOS	NIÑOS	ADULTOS
a) TOTAL ATENCIONES DE URGENCIA	11.214	4.367	6.847	1.433	1.359	1.481	3.226	0	0	1.453	2.262
b) TOTAL ATENCION DE URGENCIA POR CAUSAS RESPIRATORIAS	2.667	1.652	1.015	398	71	746	787	0	0	508	157
c) % RESPIRATORIAS SERVICIO DE URGENCIA	23,8%	37,8%	14,8%	27,8%	5,2%	50,4%	24,4%	#¡DIV/0!	#¡DIV/0!	35,0%	6,9%

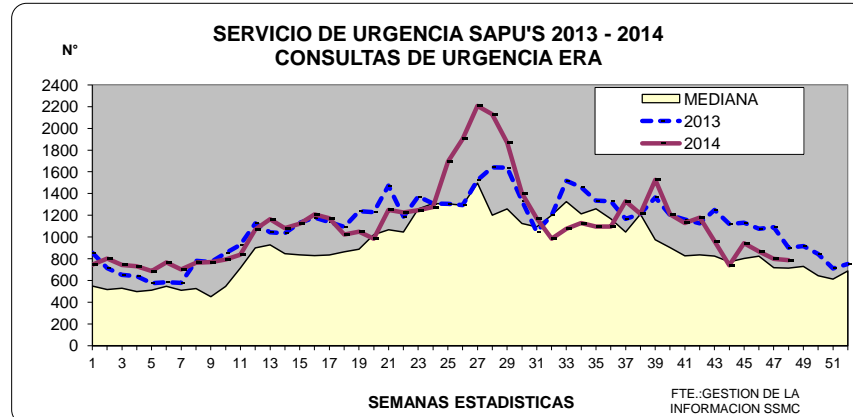
c = b/a



NOTA: SE CALCULO LA MEDIANA DE LOS ULTIMOS 5 AÑOS (2009-2013)



NOTA: SE CALCULO LA MEDIANA DE LOS ULTIMOS 5 AÑOS (2009-2013)



SEMANA EPIDEMIOLOGICA N° 48
SEMANA DEL : Del 23 al 29 de Noviembre de 2014

	TOTAL URGENCIAS (Incluye CRS)		
	TOTAL	NIÑOS	ADULTOS
b) TOTAL ATENCION DE URGENCIA POR CAUSAS RESPIRATORIAS	2.667	1.652	1.015
d) NEUMONIAS	71	23	48
e) % NEUMONIAS / TOTAL ATENCION DE URGENCIA POR CAUSAS RESPIRATORIAS	2,7%	1,4%	4,7%
f) % NEUMONIAS / TOTAL ATENCIONES DE URGENCIA	0,6%	0,5%	0,7%
g) S.B.O. - CRISIS OBSTRUCTIVA	421	251	170
h) % S.B.O. / TOTAL ATENCION DE URGENCIA POR CAUSAS RESPIRATORIAS	15,8%	15,2%	16,7%

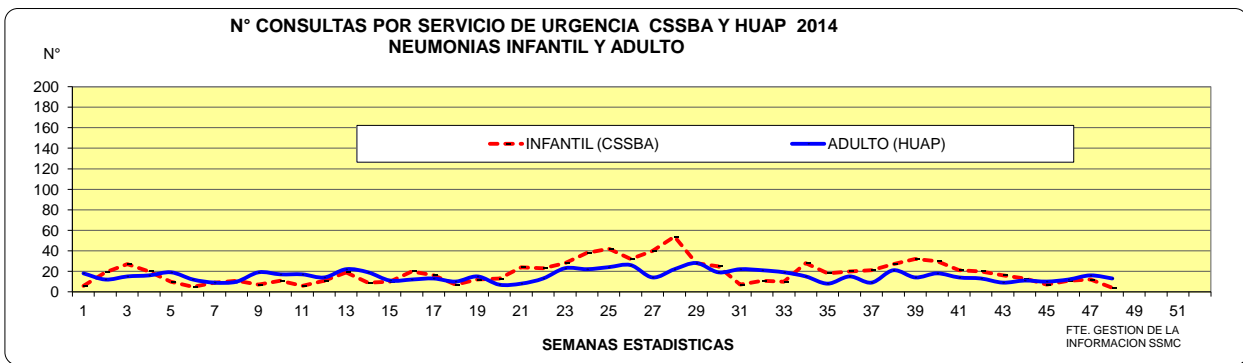
HCSBA NIÑOS	HUAP ADULTOS	SAPU'S *	
		NIÑOS	ADULTOS
398	71	746	787
4	13	2	14
1,0%	18,3%	0,3%	1,8%

CRS MAIPU	
NIÑOS	ADULTOS
0	0
0	0
#iDIV/0!	#iDIV/0!

HEC	
NIÑOS	ADULTOS
508	157
17	21
3,3%	13,4%

0,3%	1,0%	0,1%	0,4%	#iDIV/0!	#iDIV/0!
72	8	127	134	0	0
18,1%	11,3%	17,0%	17,0%	#iDIV/0!	#iDIV/0!

e = d/b	1,2%	0,9%
f = d/a	52	28
h = g/b	10,2%	17,8%



CUADRO N° 3

NEUMONIAS EN MENORES DE UN AÑO	TOTAL URGENCIAS (Incluye CRS)	MENORES DE UN AÑO			
	TOTAL	HCSBA	SAPU'S *	CRS MAIPU	HEC
i) TOTAL ATENCIONES DE URGENCIA EN MENORES DE 1 AÑO	748	250	175	0	323
j) NEUMONIAS EN MENORES DE UN AÑO	1	0	0	0	1
k) % NEUMONIAS / TOTAL ATENCIONES DE URGENCIA (EN < DE 1 AÑO)	0,1%	0,0%	0,0%	#iDIV/0!	0,3%
l) % NEUMONIAS EN MENOR DE UN AÑO / TOTAL DE NEUMONIAS INF.	4,3%	0,0%	0,0%	#iDIV/0!	#iDIV/0!

NEUMONIAS DE 1 a 4 AÑOS

i) TOTAL ATENCIONES DE URGENCIA DE 1 a 4 AÑOS	1.660	562	605	0	493
j) NEUMONIAS DE 1 a 4 AÑOS	14	4	1	0	9
k) % NEUMONIAS (1 a 4 a) / TOTAL ATENCIONES DE URGENCIA (1 a 4 a)	0,8%	0,7%	0,2%	#iDIV/0!	1,8%
l) % NEUMONIAS DE 1 a 4 AÑOS / TOTAL DE NEUMONIAS INF.	60,9%	100,0%	50,0%	#iDIV/0!	52,9%

k = j/i
l = j/d

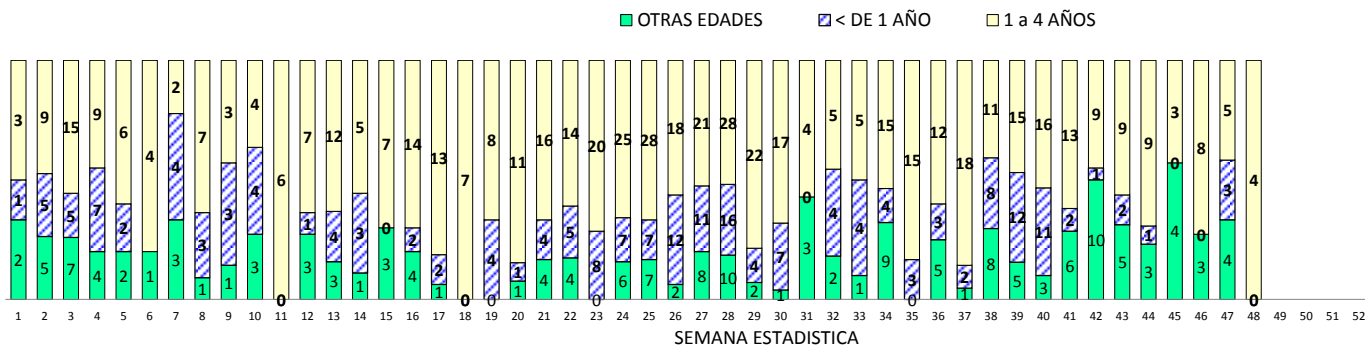
* INCLUYE SAPU VOULLIEME, SAPU CHUCHUNCO, SAPU JURICIC, SAPU CONSULTORIO N° 1, SAPU MAIPU, SAPU NOGALES Y SAPU INSUNZA

CUADRO N° 4 NEUMONIAS EN MAYORES DE 65 AÑOS

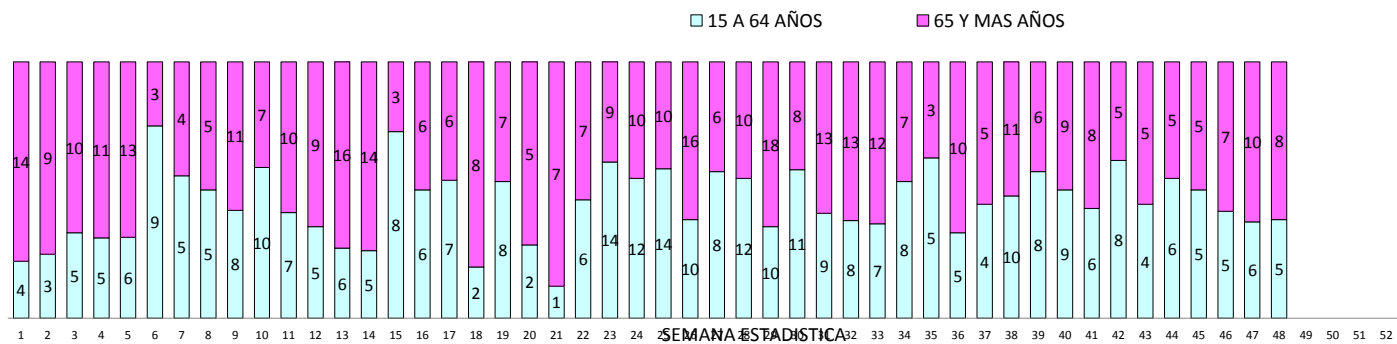
NEUMONIAS EN MAYORES DE 65 AÑOS	TOTAL URGENCIAS (Incluye CRS)	MAYORES DE 65 AÑOS			
	TOTAL	HUAP	SAPU'S *	CRS MAIPU	HEC
m) TOTAL ATENCIONES DE URGENCIA EN MAYORES DE 65 AÑOS	1.228	328	450	0	450
n) NEUMONIAS EN MAYORES DE 65 AÑOS	29	8	10	0	11
o) % NEUMONIAS / TOTAL ATENC. DE URGENCIA (EN > DE 65 A)	2,4%	2,4%	2,2%	#iDIV/0!	2,4%
p) % NEUMONIAS EN MAYORES DE 65 AÑOS / TOTAL DE NEUMONIAS	60,4%	61,5%	71,4%	#iDIV/0!	52,4%

o = n/m
p = n/d

**Nº DE CONSULTAS INFANTILES POR NEUMONIAS 2014
HOSPITAL CLINICO SAN BORJA ARRIARAN**

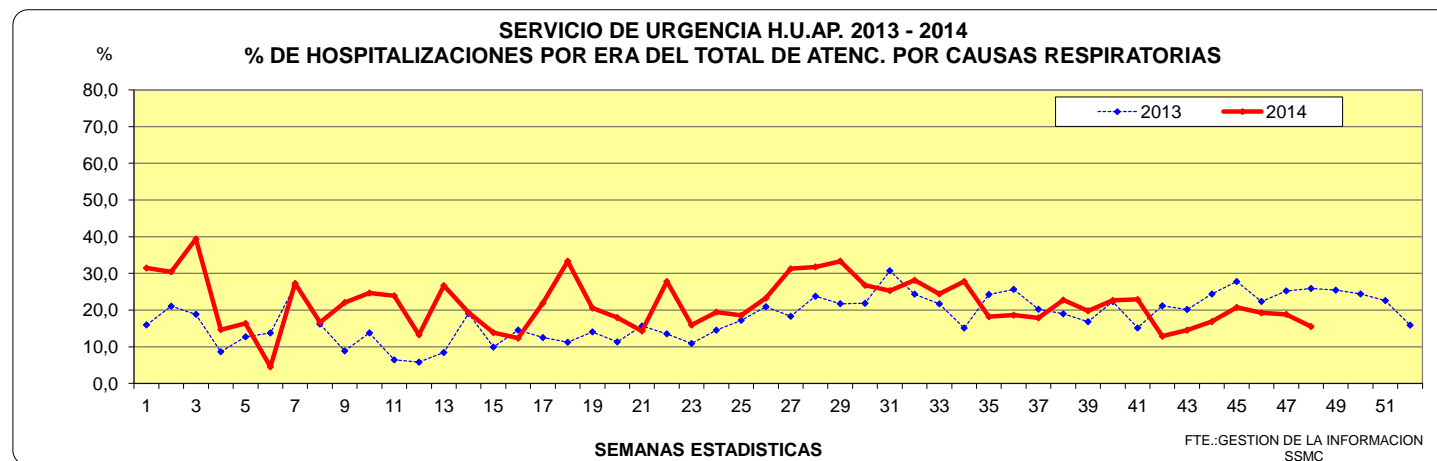
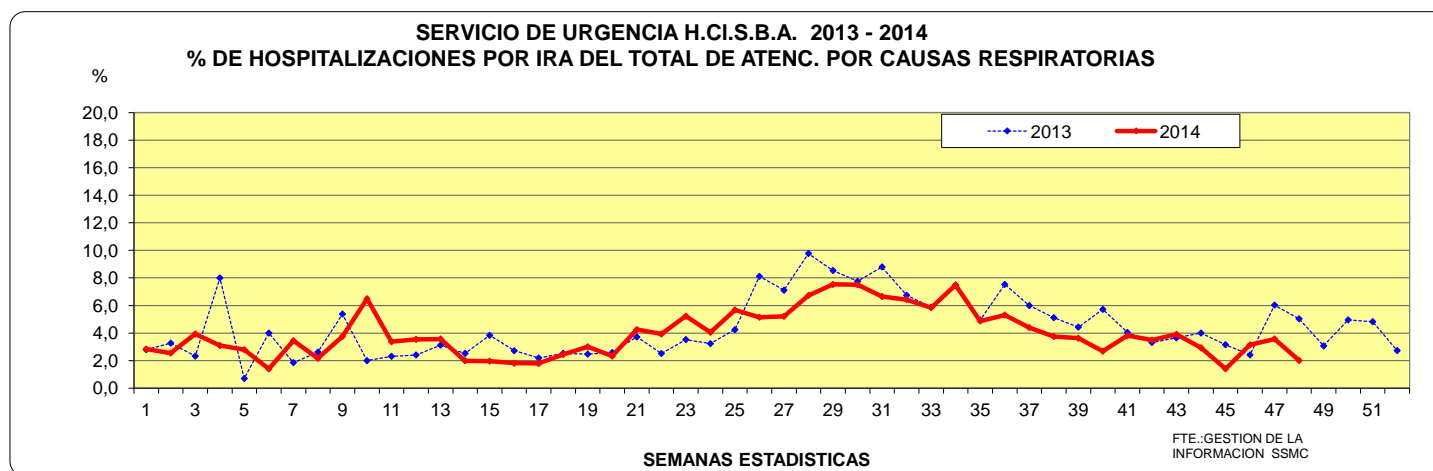


**Nº DE CONSULTAS DEL ADULTO POR NEUMONIAS 2014
HOSPITAL URGENCIA ASISTENCIA PUBLICA**



SEMANA EPIDEMIOLOGICA N° 48
SEMANA DEL : Del 23 al 29 de Noviembre de 2014

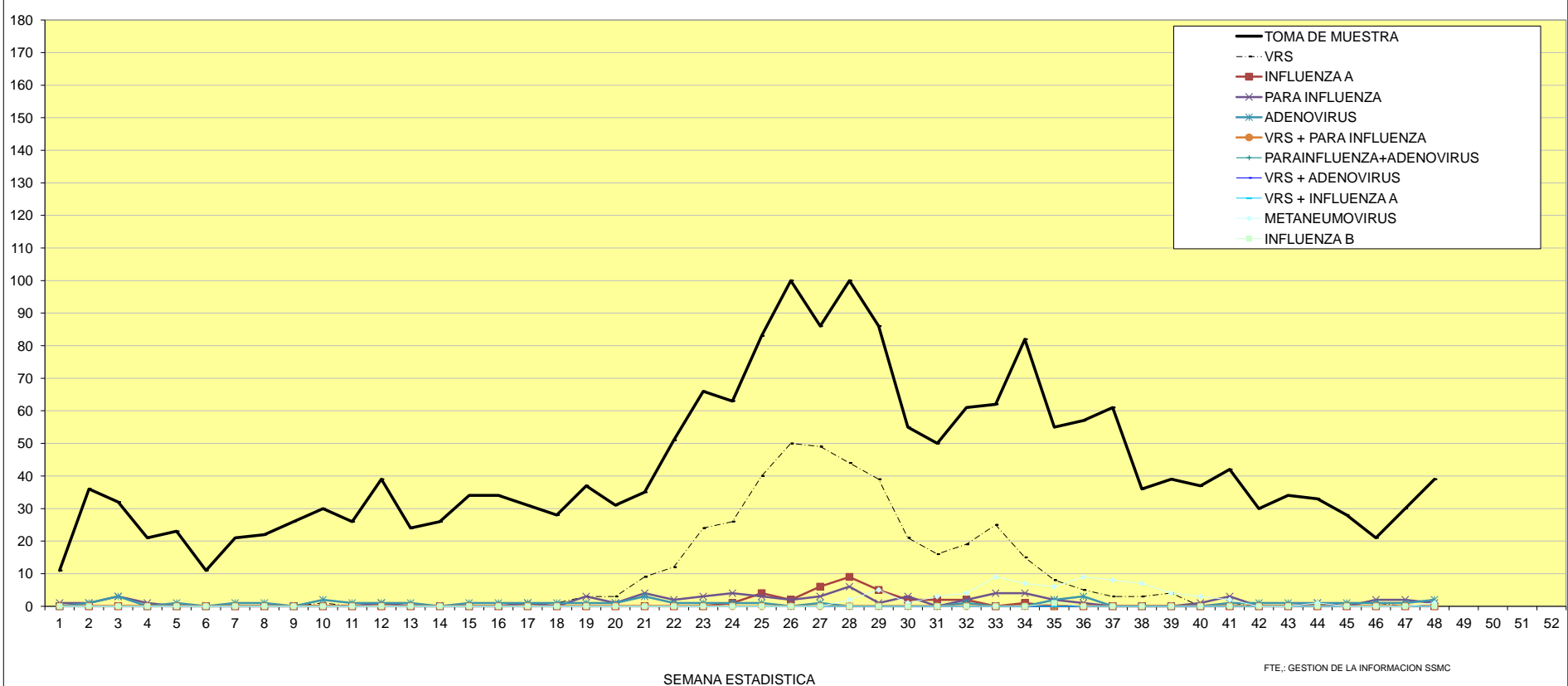
	TOTAL URGENCIAS			HCSBA		HEC		HUAP ADULTOS	CRS ADULTOS
	TOTAL	NIÑOS	ADULTOS	NIÑOS	ADULTOS	NIÑOS	ADULTOS		
b) TOTAL ATENCIONES POR CAUSAS RESPIRATORIAS	1.134	906	228	398		508	157	71	0
g) HOSPITALIZACIONES POR CAUSAS RESPIRATORIAS	30	12	18	8		4	7	11	0
r) % HOSPIT. CAUSAS RESPIRATORIAS / AT. RESPIRATORIAS	2,6%	1,3%	7,9%	2,0%		0,8%	4,5%	15,5%	#¡DIV/0!
s) TOTAL HOSPITALIZACIONES	268	47	221	35		12	37	184	0
t) % HOSPIT. CAUSAS RESPIRATORIAS / TOTAL HOSPITALIZ.	11,2%	25,5%	8,1%	22,9%		33,3%	18,9%	6,0%	#¡DIV/0!



VIGILANCIA VIRUS RESPIRATORIO EN NIÑOS HOSPITALIZADOS POR IRA EN H.C.S.B.A.
SEMANA EPIDEMIOLOGICA N° 48

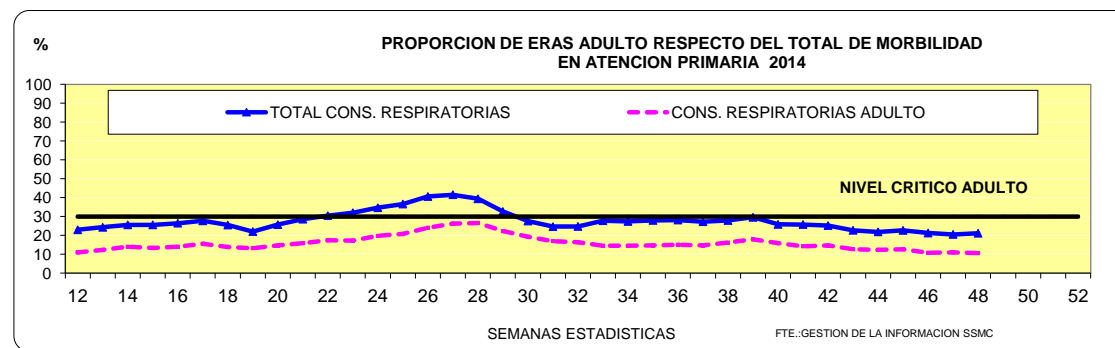
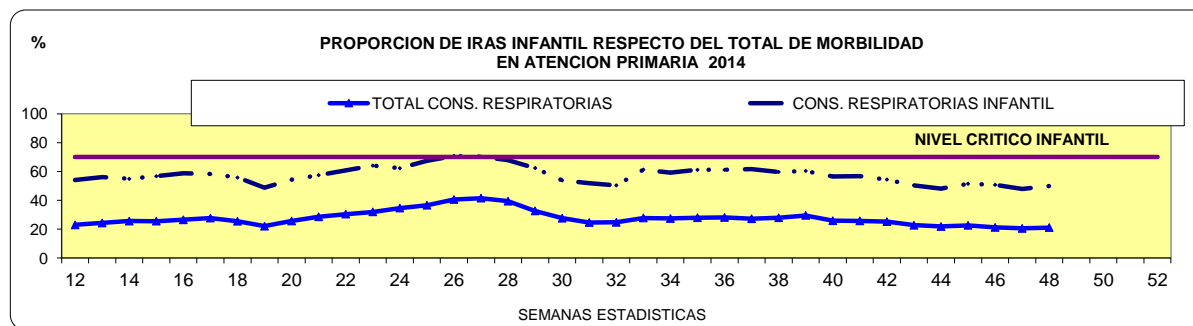
VIRUS RESPIRATORIOS	SEMANA ESTADISTICA																																																					
	1	2	3	4	5	6	7	8	9	10	11	12	13	14	15	16	17	18	19	20	21	22	23	24	25	26	27	28	29	30	31	32	33	34	35	36	37	38	39	40	41	42	43	44	45	46	47	48	49	50	51	52		
TOMA DE MUESTRA	11	36	32	21	23	11	21	22	26	30	26	39	24	26	34	34	31	28	37	31	35	51	66	63	83	100	86	100	86	55	50	61	62	82	55	57	61	36	39	37	42	30	34	33	28	21	30	39						
VRS	--	--	--	--	--	--	--	--	--	1	--	--	--	--	--	1	1	3	3	9	12	24	26	40	50	49	44	39	21	16	19	25	15	8	5	3	3	4	--	1	--	--	--	1	1	--	--							
PARA INFLUENZA	1	1	3	1	--	--	--	--	--	--	1	--	--	--	1	--	3	1	4	2	3	4	3	2	3	6	1	3	--	2	4	4	2	1	--	--	--	1	3	--	--	1	--	2	2	1								
ADENOVIRUS	--	1	3	--	1	--	1	1	--	2	1	1	1	--	1	1	1	1	1	1	3	1	1	1	1	--	1	--	--	--	1	--	--	2	3	--	--	--	--	--	--	1	1	1	1	1	1	2						
INFLUENZA A	--	--	--	--	--	--	--	--	--	--	--	--	--	--	--	--	--	--	--	--	--	--	--	--	1	4	2	6	9	5	2	2	2	--	1	--	--	--	--	--	--	--	--	--	--	--	--	--						
INFLUENZA B	--	--	--	--	--	--	--	--	--	--	--	--	--	--	--	--	--	--	--	--	--	--	--	--	--	--	--	--	--	--	--	--	--	--	--	1	--	--	--	--	--	--	--	--	--	--	--	--	--					
PARAINFLUENZA+ADENOVIRUS	--	--	--	--	--	--	--	--	--	--	--	--	--	--	--	--	--	--	--	--	--	--	--	--	--	--	--	--	--	--	--	--	--	--	--	--	--	--	--	--	--	--	--	--	--	--	--	--	--					
METANEUMOVIRUS	--	--	--	--	--	--	--	--	--	--	--	--	--	--	--	--	--	--	--	--	--	--	--	--	--	--	--	2	5	1	3	4	9	7	6	9	8	7	4	3	2	--	--	1	--	--	--	1						
VRS + INFLUENZA A	--	--	--	--	--	--	--	--	--	--	--	--	--	--	--	--	--	--	--	--	--	--	--	--	--	--	--	--	--	--	--	--	--	--	--	--	--	--	--	--	--	--	--	--	--	--	--	--	--	--				
VRS + INFLUENZA B	--	--	--	--	--	--	--	--	--	--	--	--	--	--	--	--	--	--	--	--	--	--	--	--	--	--	--	--	--	--	--	--	--	--	--	--	--	--	--	--	--	--	--	--	--	--	--	--	--	--				
VRS + ADENOVIRUS	--	--	--	--	--	--	--	--	--	--	--	--	--	--	--	--	--	--	--	--	--	--	--	--	--	--	--	--	--	--	--	--	--	--	--	--	--	--	--	--	--	--	--	--	--	--	--	--	--	--				
VRS + PARA INFLUENZA	--	--	--	--	--	--	--	--	--	--	--	--	--	--	--	--	--	--	--	--	--	--	--	--	--	--	--	--	--	--	--	--	--	--	--	--	--	--	--	--	--	--	--	--	--	--	--	--	--	--	--			

LABORATORIO CLINICO H.C.S.B.A.
VIGILANCIA VIRUS RESPIRATORIO EN NIÑOS HOSPITALIZADOS POR IRA
SSMC 2014



CUADRO 7: CONSULTAS DE MORBILIDAD Y POR CAUSAS RESPIRATORIAS EN ATENCION PRIMARIA
SEMANA EPIDEMIOLOGICA N° 48
SEMANA DEL : Del 23 al 29 de Noviembre de 2014

	TOTAL CENTROS DE SALUD			c = b/a	CES NO MUNICIPALES			c = b/a	CES MUNICIPALES		
	TOTAL	NIÑOS	ADULTOS		TOTAL	NIÑOS	ADULTOS		TOTAL	NIÑOS	ADULTOS
a) TOTAL CONSULTAS DE MORBILIDAD	7.628	2.043	5.585		5.058	1.316	3.742		2.570	727	1.843
b) TOTAL CONSULTAS POR CAUSAS RESPIRATORIAS	1.612	1.021	591		976	617	359		636	404	232
NEUMONIA	63	20	43		49	14	35		14	6	8
SINDROME BRONQUIAL OBSTRUCTIVO	333	262	71		221	174	47		112	88	24
INFLUENZA	0	0	0		0	0	0		0	0	0
EPOC	33	0	33		23	0	23		10	0	10
RESTO DE CAUSAS RESPIRATORIAS	1.183	739	444		683	429	254		500	310	190
c) % RESPIRATORIAS AT.PRIMARIA	21,1%	50,0%	10,6%		19,3%	46,9%	9,6%		24,7%	55,6%	12,6%
d) TOTAL RECHAZOS (Incluye Respiratorias)	523	170	353		365	120	245		158	50	108
e) TOTAL CONSULTAS DE MORBILIDAD+ RECHAZOS	8.151	2.213	5.938		5.423	1.436	3.987		2.728	777	1.951
f) % RECHAZOS EN AT. PRIMARIA	6,4%	7,7%	5,9%	f = d/e	6,7%	8,4%	6,1%	f = d/e	5,8%	6,4%	5,5%



ACUMULADO IRA - ERA
2014

SEMANA EPIDEMIOLOGICA N°
SEMANA DEL :

48

CUADRO N° 8: CONSULTAS DE URGENCIA Y CAUSAS RESPIRATORIAS IRA Y ERA DEL SSMC

	TOTAL ATENCIONES DE URGENCIA (Incluye CRS)			HCSBA NIÑOS	HUAP ADULTOS	SAPU'S *		CRS MAIPU		HEC	
	TOTAL	NIÑOS	ADULTOS			NIÑOS	ADULTOS	NIÑOS	ADULTOS	NIÑOS	ADULTOS
a) TOTAL ATENCIONES DE URGENCIA	539.102	199.191	339.911	67.752	58.441	73.668	171.631	3.805	9.605	53.966	100.234
b) TOTAL ATENCION DE URGENCIA POR CAUSAS RESPIRATORIAS	155.498	85.566	69.932	24.091	3.909	43.474	53.659	982	841	17.019	11.523
c) % RESPIRATORIAS SERVICIO DE URGENCIA	28,8%	43,0%	20,6%	35,6%	6,7%	59,0%	31,3%	25,8%	8,8%	31,5%	11,5%

c = b/a

CUADRO N° 9 HOSPITALIZACIONES POR IRA Y ERA (URGENCIAS)

	TOTAL URGENCIAS			H.C.L.S.B.A.		H.U.A.P.	CRS	HEC	
	TOTAL	NIÑOS	ADULTOS	NIÑOS	ADULTOS	ADULTOS	ADULTOS	NIÑOS	ADULTOS
b) TOTAL ATENCIONES POR CAUSAS RESPIRATORIAS	57.524	41.110	16.414	24.091		3.909	982	17.019	11.523
q) HOSPITALIZACIONES POR CAUSAS RESPIRATORIAS	2.795	1.635	1.160	1.007		843	1	628	316
r) % HOSPIT. CAUSAS RESPIRATORIAS / AT. RESPIRATORIAS	4,9%	4,0%	7,1%	4,2%		21,6%	0,1%	3,7%	2,7%
s) TOTAL HOSPITALIZACIONES	14.606	3.771	10.835	2.458		9.079	14	1.313	1.742
t) % HOSPIT. CAUSAS RESPIRATORIAS / TOTAL HOSPITALIZ.	19,1%	43,4%	10,7%	41,0%		9,3%	7,1%	47,8%	18,1%

CUADRO N° 10: CONSULTAS DE MORBILIDAD Y POR CAUSAS RESPIRATORIAS EN ATENCION PRIMARIA

NO MUNICIPALES

	TOTAL	NIÑOS	ADULTOS
a) TOTAL CONSULTAS DE MORBILIDAD	179.751	51.292	128.459
b) TOTAL CONSULTAS POR CAUSAS RESPIRATORIAS	48.658	28.841	19.817
NEUMONIA	2.967	1.167	1.800
SINDROME BRONQUIAL OBSTRUCTIVO	11.481	9.142	2.339
INFLUENZA	127	23	104
EPOC	1.008	9	999
RESTO DE CAUSAS RESPIRATORIAS	33.075	18.500	14.575
c) % RESPIRATORIAS AT.PRIMARIA	27,1%	56,2%	15,4%

c = b/a

MUNICIPALES

	TOTAL	NIÑOS	ADULTOS
	122.613	34.469	88.144
	36.510	21.402	15.108
	1.383	499	884
	6.871	5.058	1.813
	125	33	92
	511	9	502
	27.620	15.803	11.817
	29,8%	62,1%	17,1%

	TOTAL	NIÑOS	ADULTOS
d) TOTAL RECHAZOS (Incluye Respiratorias)	11.424	3.206	8.218
e) TOTAL CONSULTAS DE MORBILIDAD+ RECHAZOS	191.175	54.498	136.677
f) % RECHAZOS EN AT. PRIMARIA	6,0%	5,9%	6,0%

f = d/e

	TOTAL	NIÑOS	ADULTOS
	7.772	2.347	5.425
	130.385	36.816	93.569
	6,0%	6,4%	5,8%

* INCLUYE SAPU VOULLIEME, SAPU CHUCHUNCO, SAPU JURICIC, SAPU CONSULTORIO N° 1, SAPU MAIPU, SAPU NOGALES Y SAPU INSUNZA

ACUMULADO IRA - ERA (CAMPAÑA DE INVIERNO)
2014

SEMANA EPIDEMIOLOGICA N°

48

CUADRO N° 8: CONSULTAS DE URGENCIA Y CAUSAS RESPIRATORIAS IRA Y ERA DEL SSMC

	TOTAL ATENCIONES DE URGENCIA (Incluye CRS)			HCSBA NIÑOS	HUAP ADULTOS	SAPU'S *		CRS MAIPU		HEC	
	TOTAL	NIÑOS	ADULTOS			NIÑOS	ADULTOS	NIÑOS	ADULTOS	NIÑOS	ADULTOS
a) TOTAL ATENCIONES DE URGENCIA	424.715	164.707	260.008	57.531	42.376	60.431	132.707	0	0	46.745	84.925
b) TOTAL ATENCION DE URGENCIA POR CAUSAS RESPIRATORIAS	133.144	74.348	58.796	21.527	3.127	37.520	45.316	0	0	15.301	10.353
c) % RESPIRATORIAS SERVICIO DE URGENCIA	31,3%	45,1%	22,6%	37,4%	7,4%	62,1%	34,1%	#iDIV/0!	#iDIV/0!	32,7%	12,2%

c = b/a

CUADRO N° 9 HOSPITALIZACIONES POR IRA Y ERA (URGENCIAS)

	TOTAL URGENCIAS			H.C.L.S.B.A.		H.U.A.P.	CRS	HEC	
	TOTAL	NIÑOS	ADULTOS	NIÑOS	ADULTOS	ADULTOS	ADULTOS	NIÑOS	ADULTOS
b) TOTAL ATENCIONES POR CAUSAS RESPIRATORIAS	50.308	36.828	13.480	21.527		3.127	0	15.301	10.353
q) HOSPITALIZACIONES POR CAUSAS RESPIRATORIAS	2.453	1.531	922	924		670	0	607	252
r) % HOSPIT. CAUSAS RESPIRATORIAS / AT. RESPIRATORIAS	4,9%	4,2%	6,8%	4,3%		21,4%	#iDIV/0!	4,0%	2,4%
s) TOTAL HOSPITALIZACIONES	11.468	3.222	8.246	1.997		6.815	0	1.225	1.431
t) % HOSPIT. CAUSAS RESPIRATORIAS / TOTAL HOSPITALIZ.	21,4%	47,5%	11,2%	46,3%		9,8%	#iDIV/0!	49,6%	17,6%

r = q/ b
t = q/s

CUADRO N° 10: CONSULTAS DE MORBILIDAD Y POR CAUSAS RESPIRATORIAS EN ATENCION PRIMARIA

NO MUNICIPALES

	TOTAL	NIÑOS	ADULTOS
a) TOTAL CONSULTAS DE MORBILIDAD	179.751	51.292	128.459
b) TOTAL CONSULTAS POR CAUSAS RESPIRATORIAS	48.658	28.841	19.817
NEUMONIA	2.967	1.167	1.800
SINDROME BRONQUIAL OBSTRUCTIVO	11.481	9.142	2.339
INFLUENZA	127	23	104
EPOC	1.008	9	999
RESTO DE CAUSAS RESPIRATORIAS	33.075	18.500	14.575
c) % RESPIRATORIAS AT.PRIMARIA	27,1%	56,2%	15,4%

c = b/a

MUNICIPALES

	TOTAL	NIÑOS	ADULTOS
	122.613	34.469	88.144
	36.510	21.402	15.108
	1.383	499	884
	6.871	5.058	1.813
	125	33	92
	511	9	502
	27.620	15.803	11.817
	29,8%	62,1%	17,1%

c = b/a

	TOTAL	NIÑOS	ADULTOS
d) TOTAL RECHAZOS (Incluye Respiratorias)			
e) TOTAL CONSULTAS DE MORBILIDAD+ RECHAZOS	11.424	3.206	8.218
f) % RECHAZOS EN AT. PRIMARIA	191.175	54.498	136.677
	6,0%	5,9%	6,0%

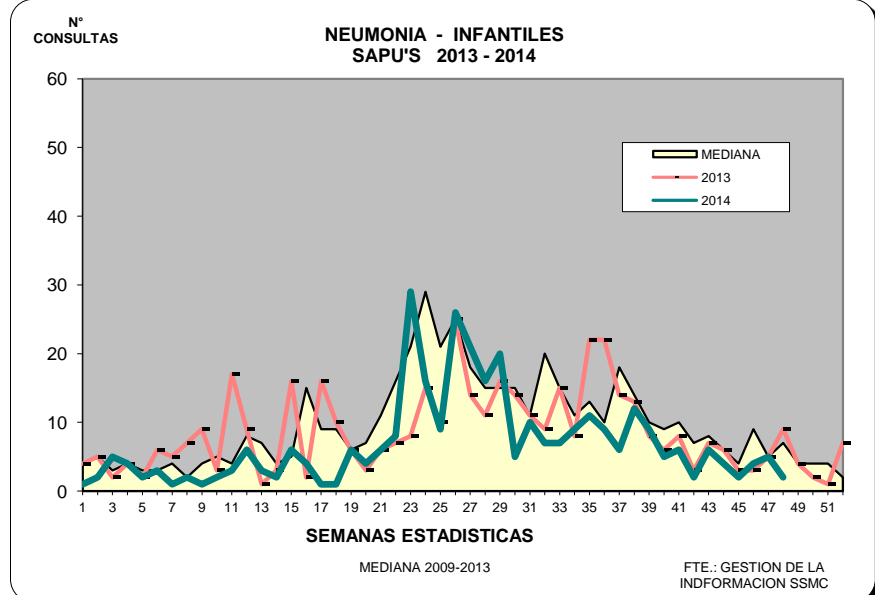
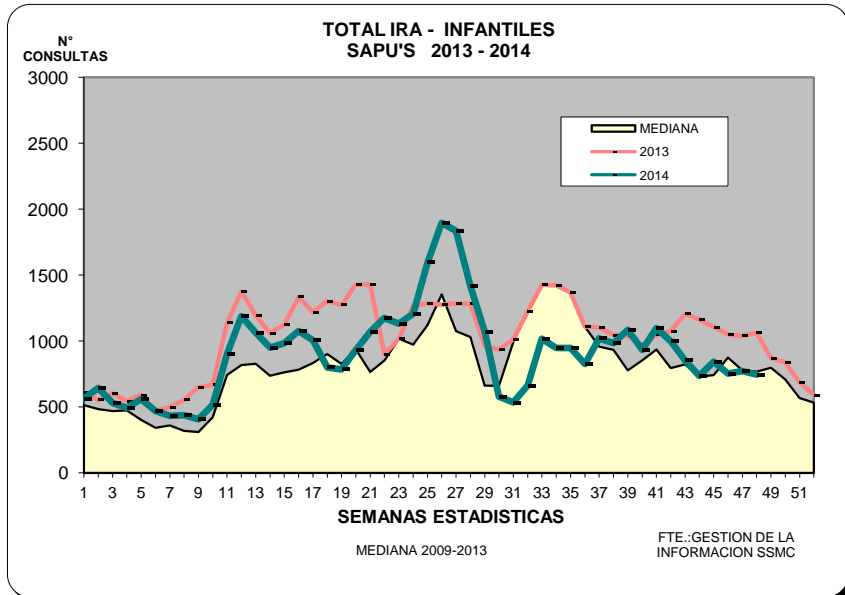
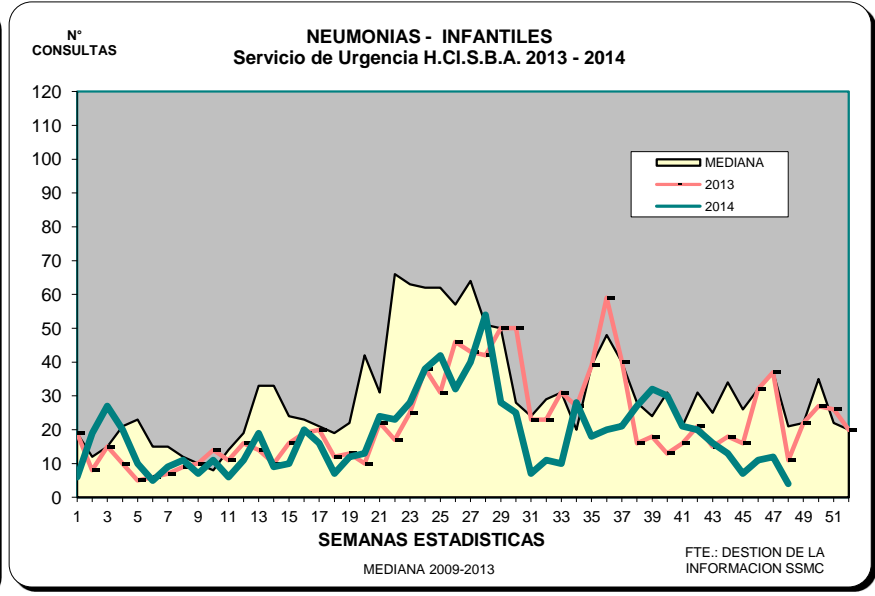
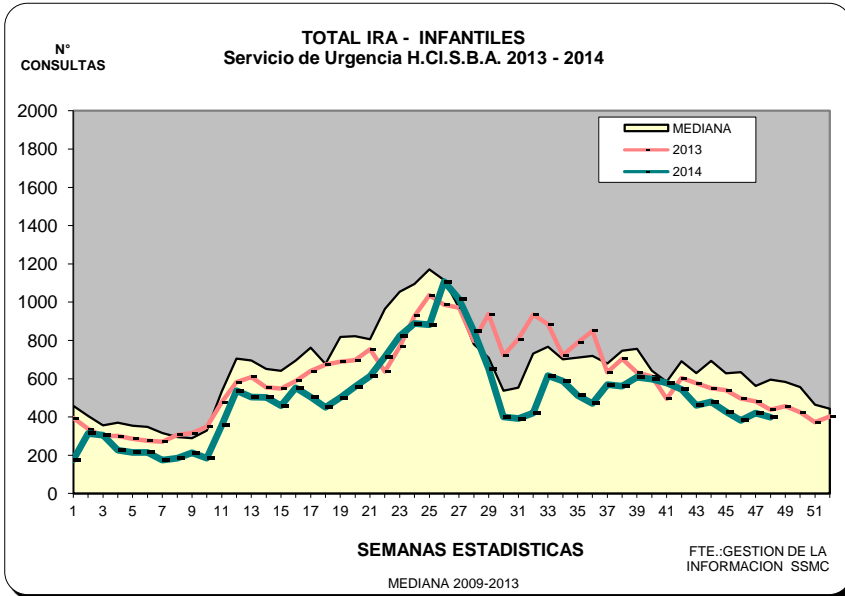
f = d/e

	TOTAL	NIÑOS	ADULTOS
	7.772	2.347	5.425
	130.385	36.816	93.569
	6,0%	6,4%	5,8%

f = d/e

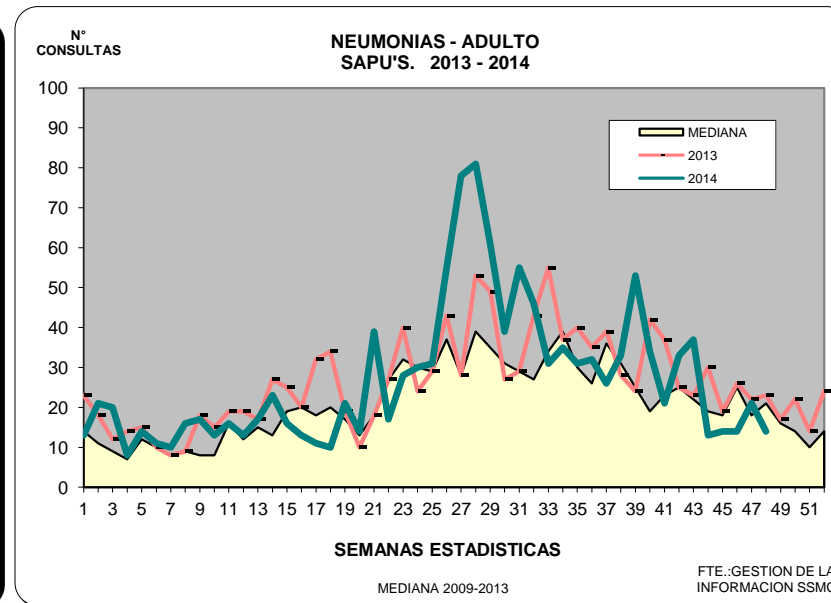
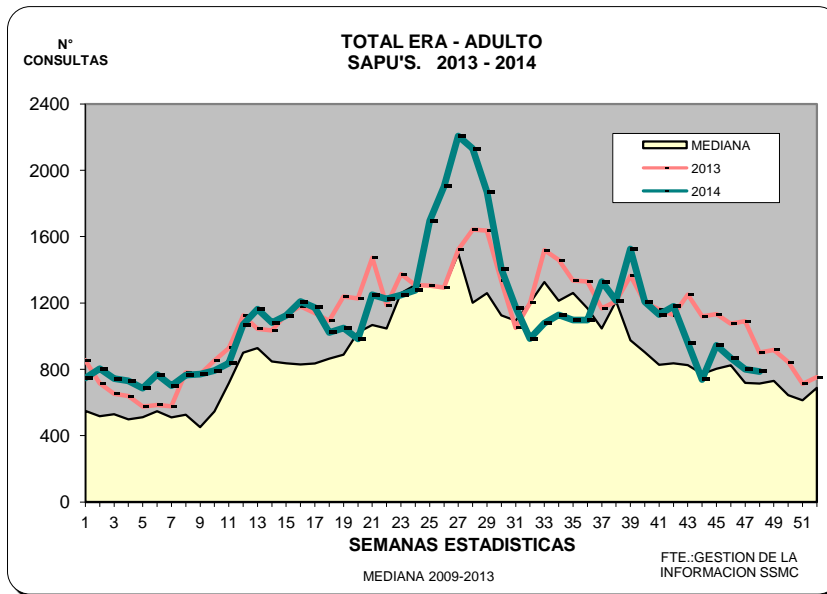
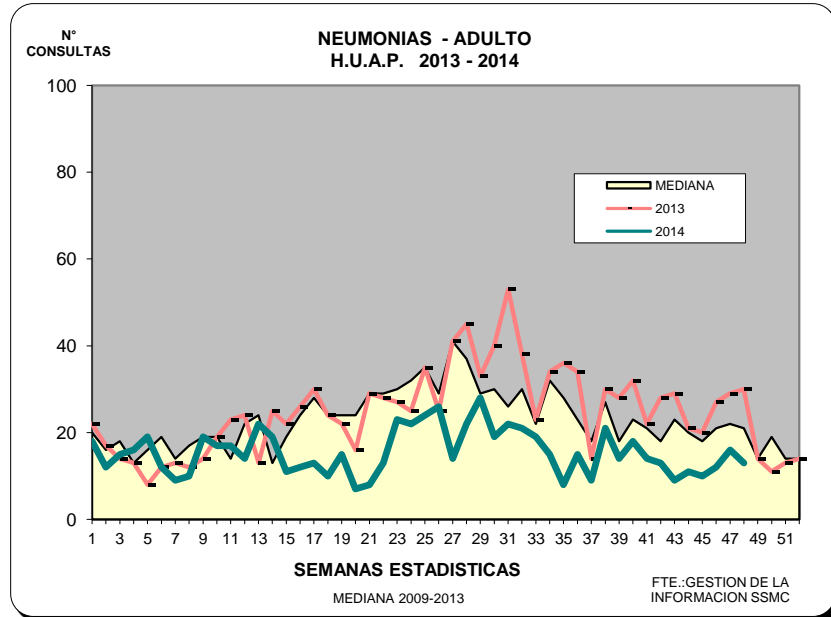
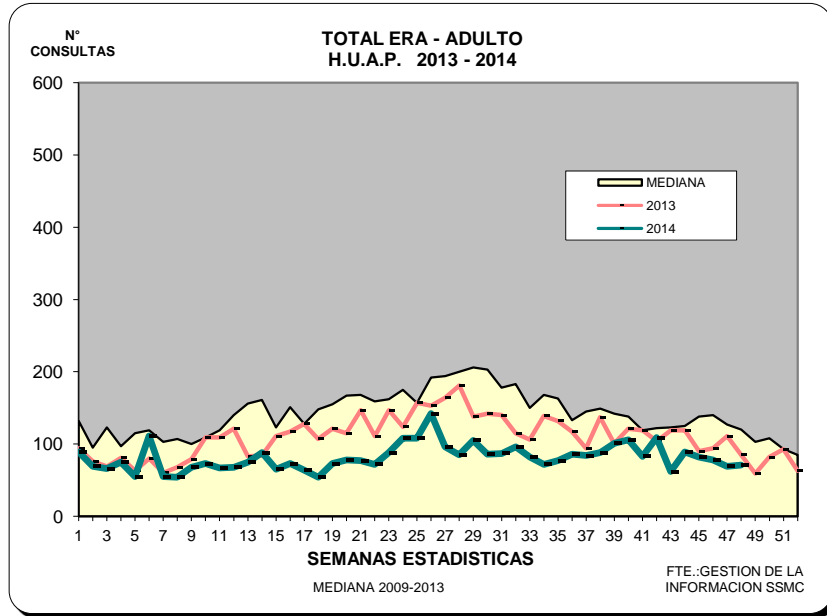
* INCLUYE SAPU VOULLIEME, SAPU CHUCHUNCO, SAPU JURICIC, SAPU CONSULTORIO N° 1, SAPU MAIPU, SAPU NOGALES Y SAPU INSUNZA

IRAS Y NEUMONIAS INFANTILES

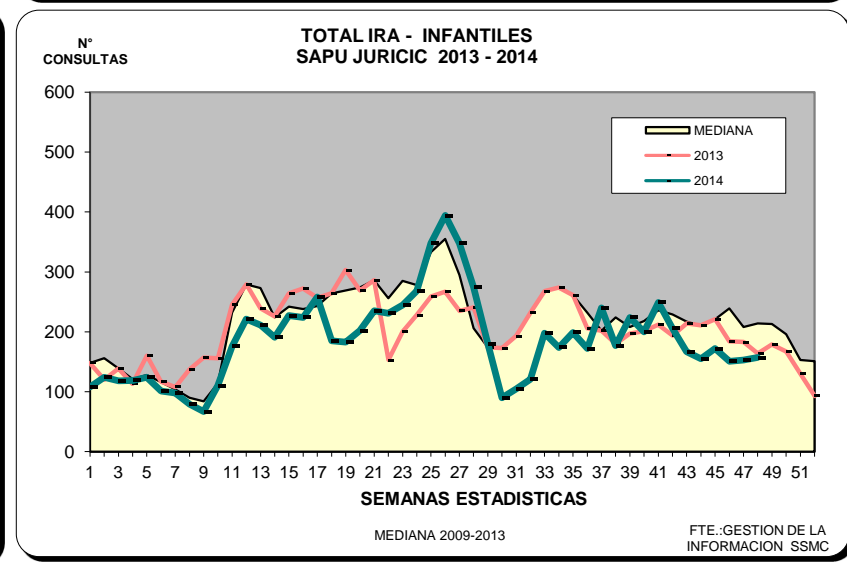
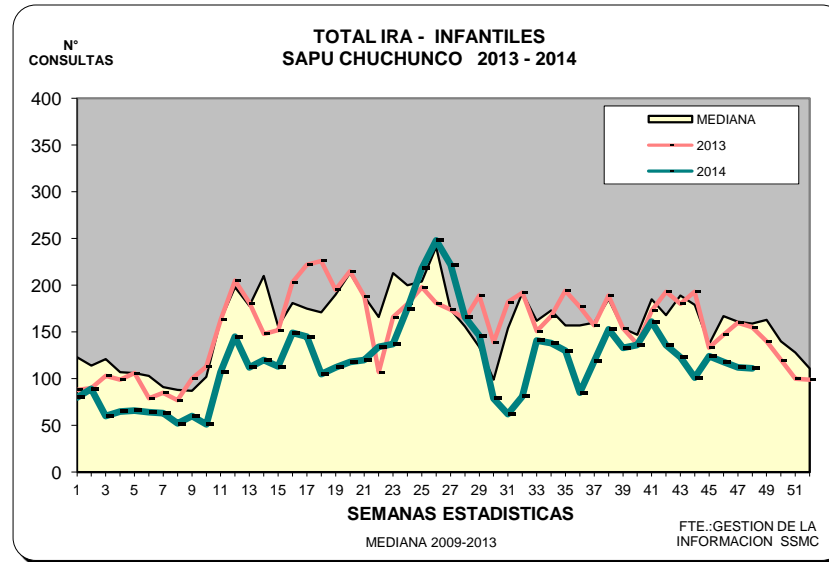
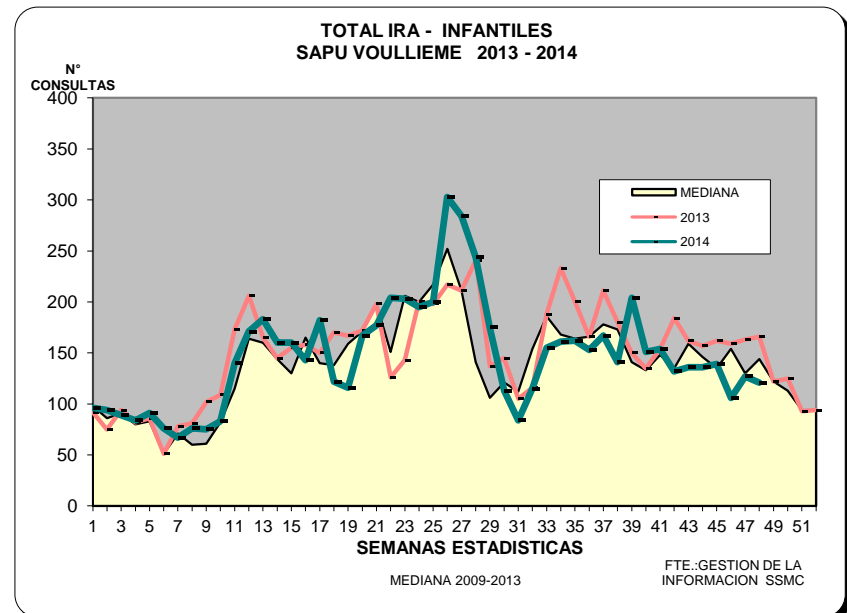
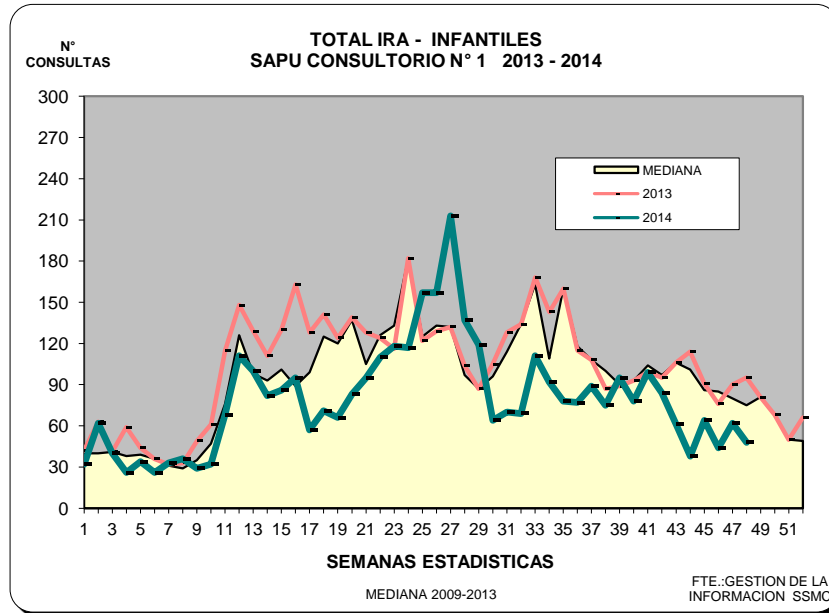


NOTA: 2001: 2 SAPU's - 2002: 4 SAPU's - 2004: 5 SAPU's - 2012: 7 SAPU's

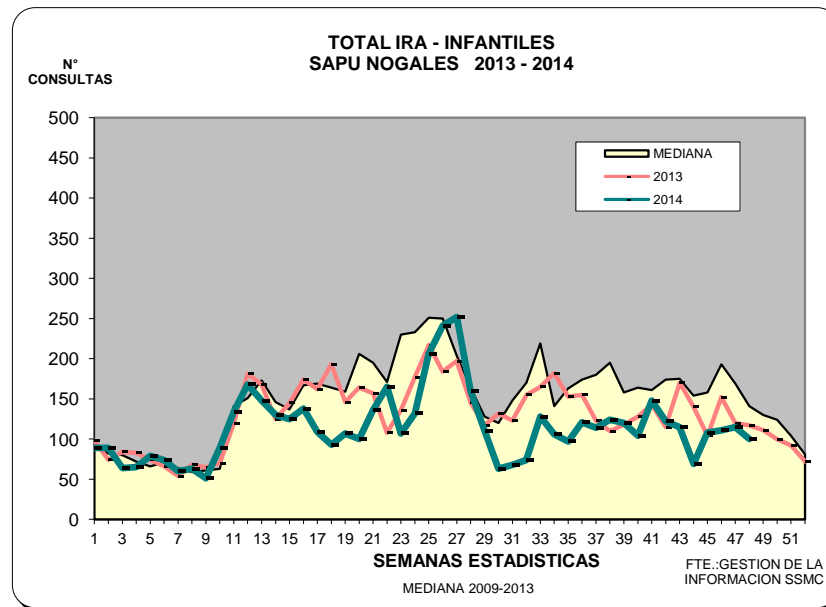
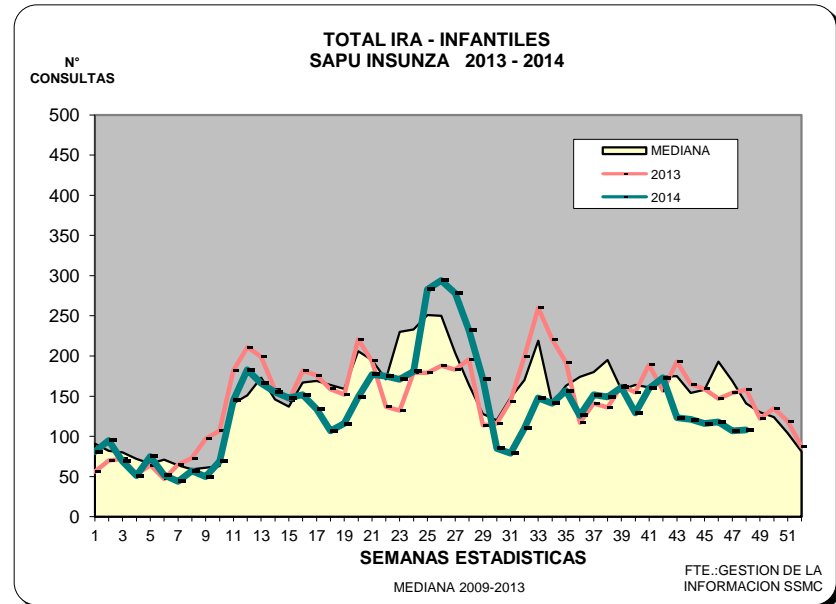
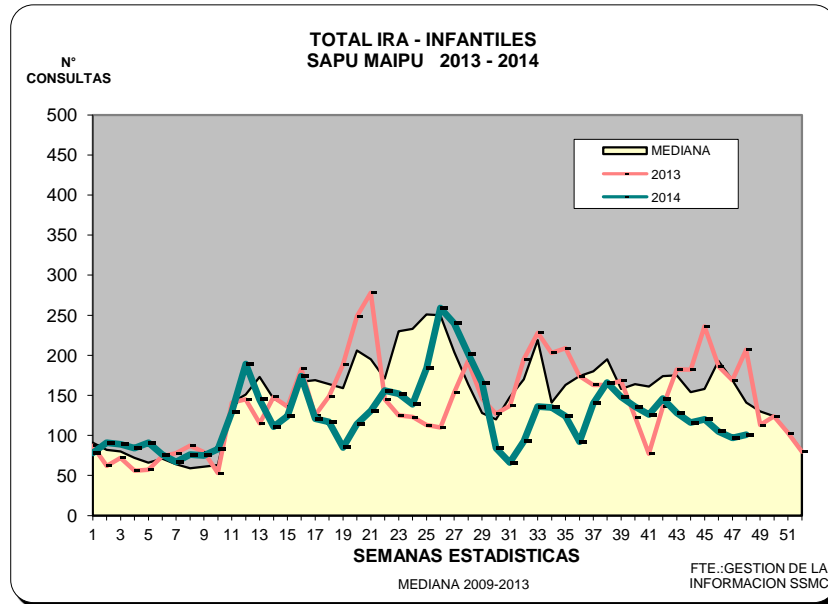
ERAS Y NEUMONIAS ADULTOS



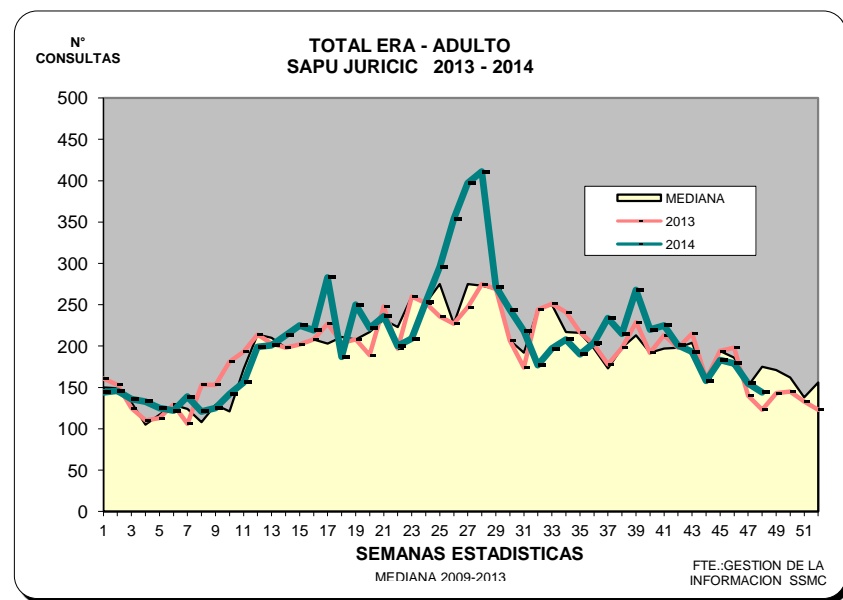
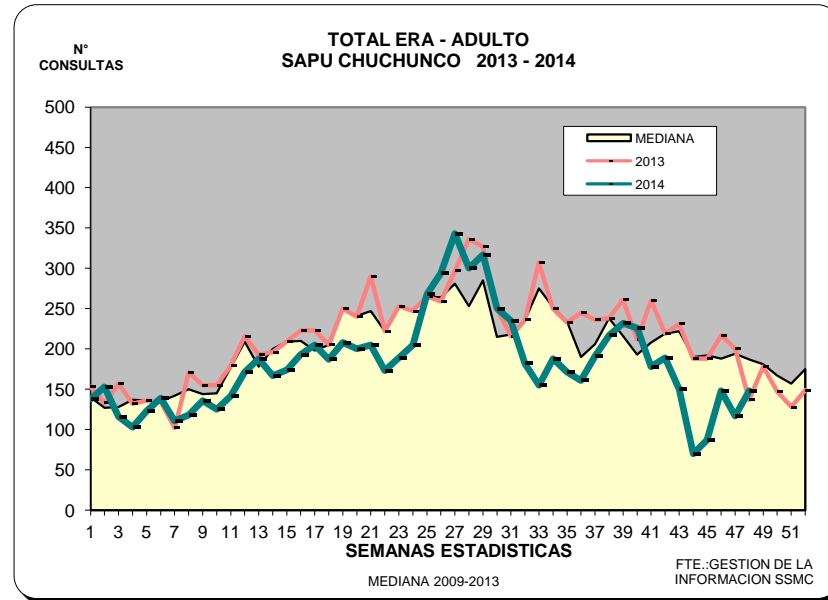
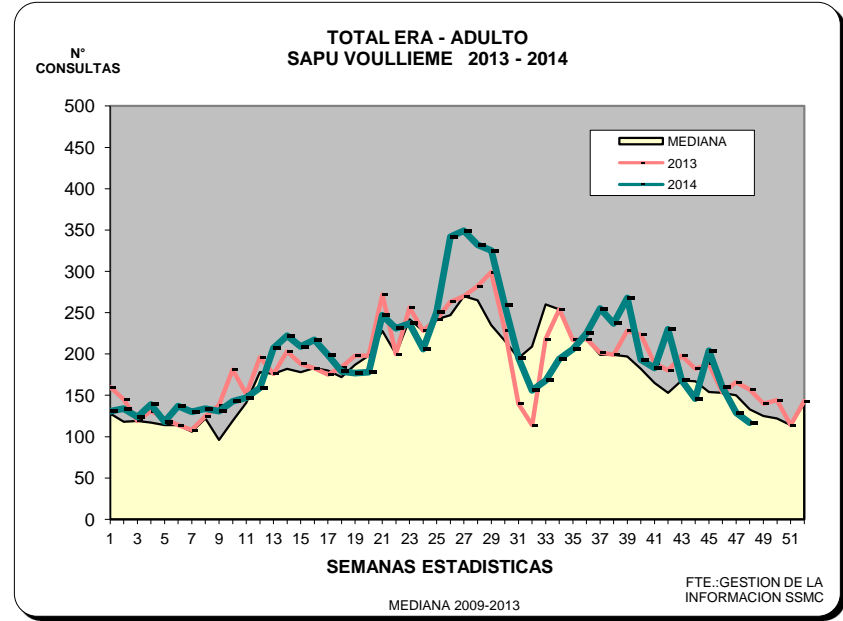
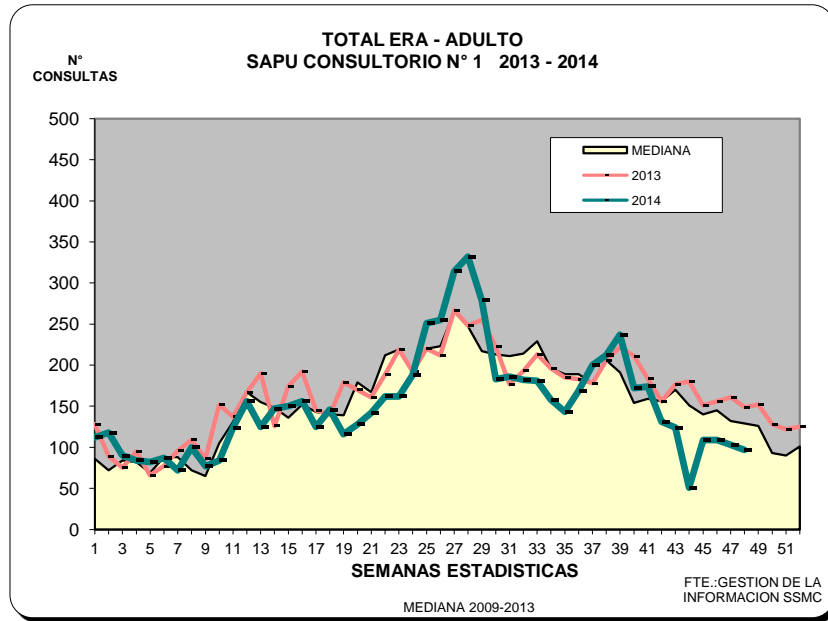
IRAS SAPU



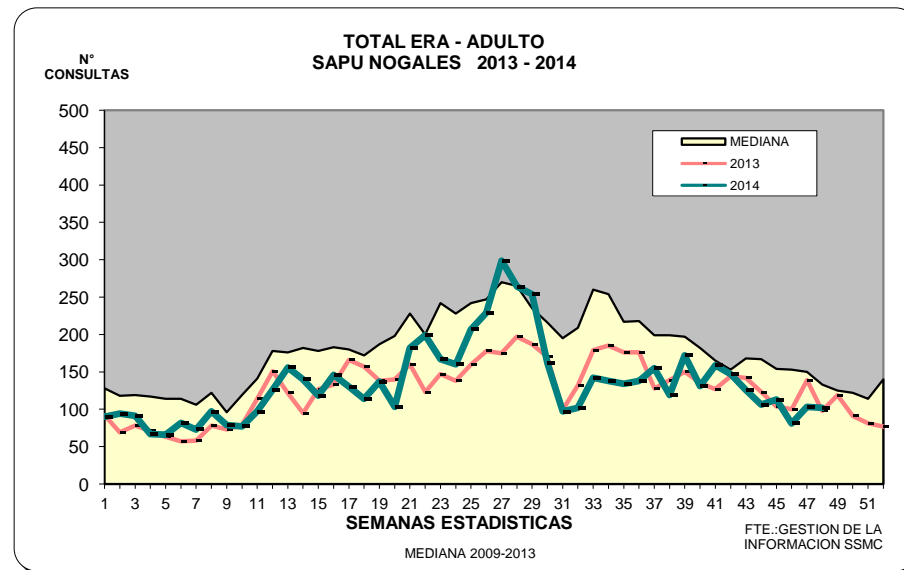
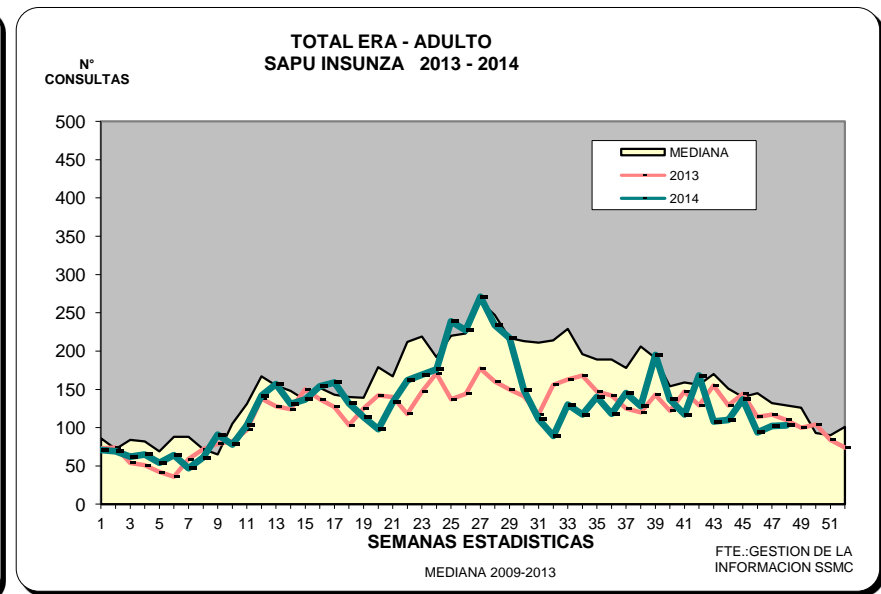
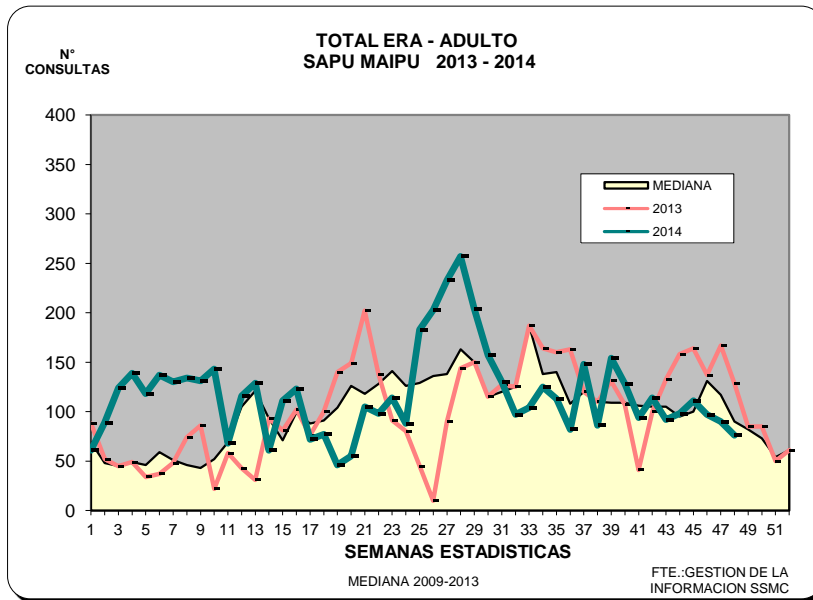
IRAS SAPU



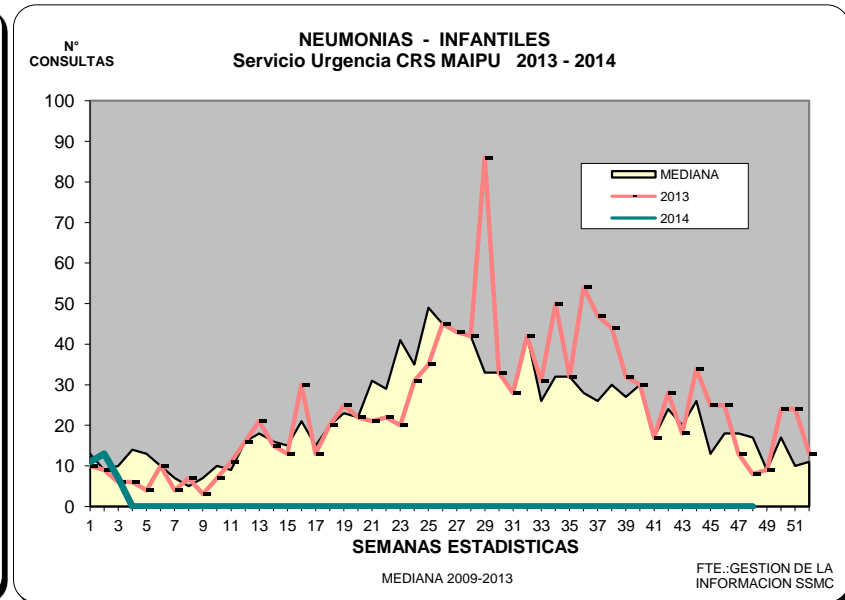
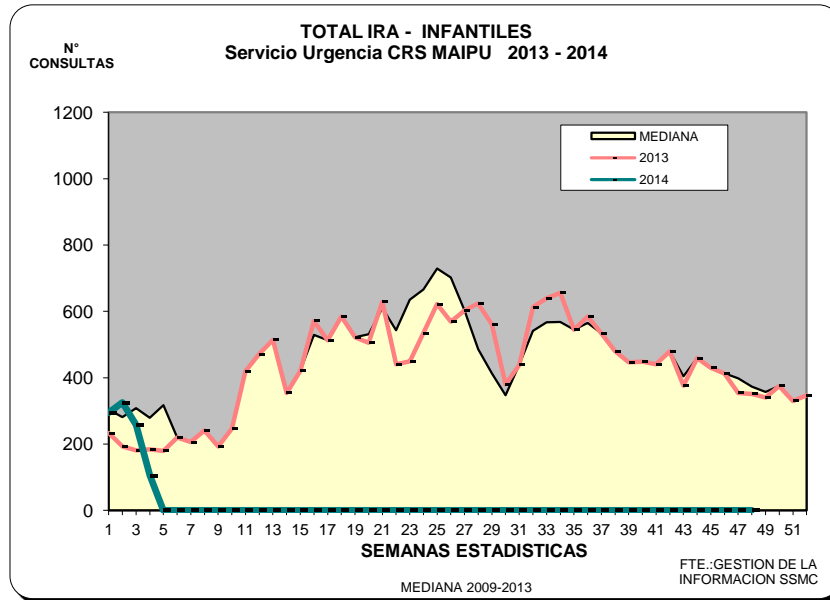
ERAS SAPU



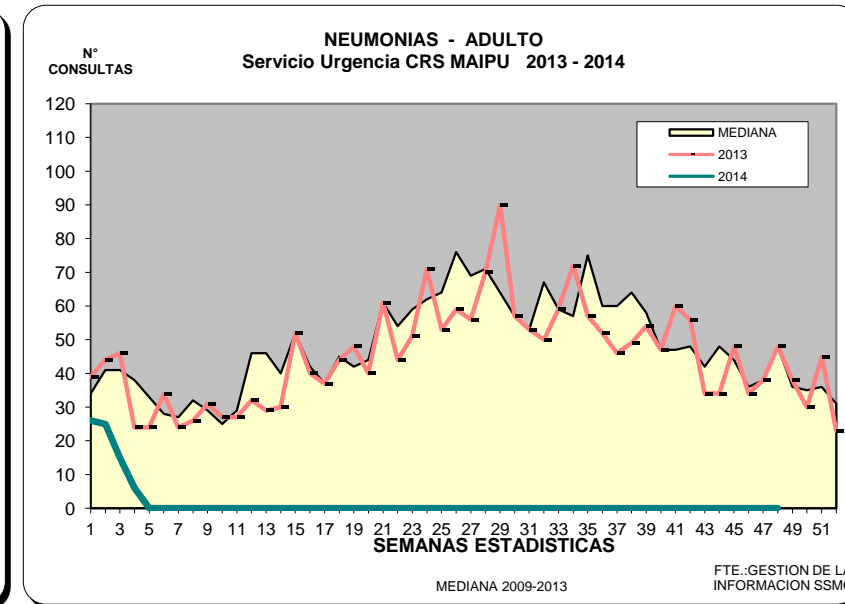
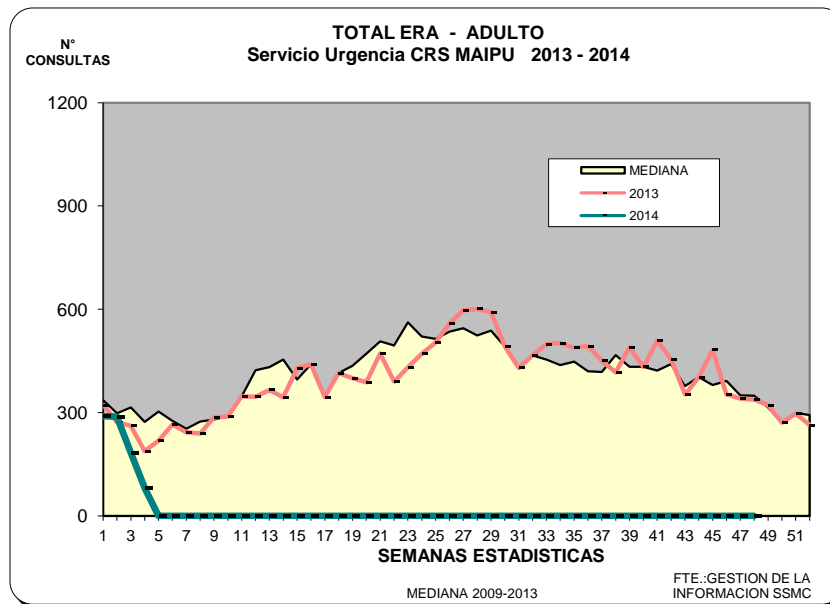
ERAS SAPU



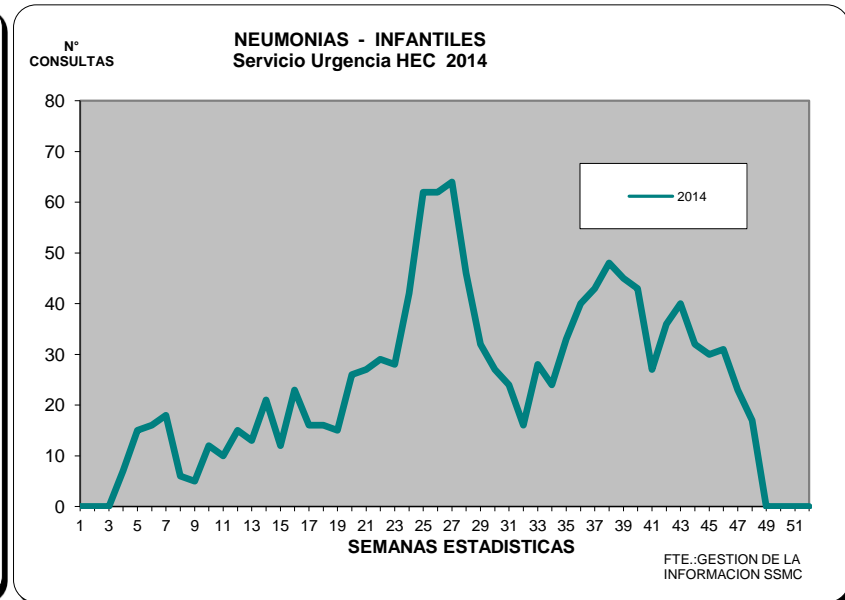
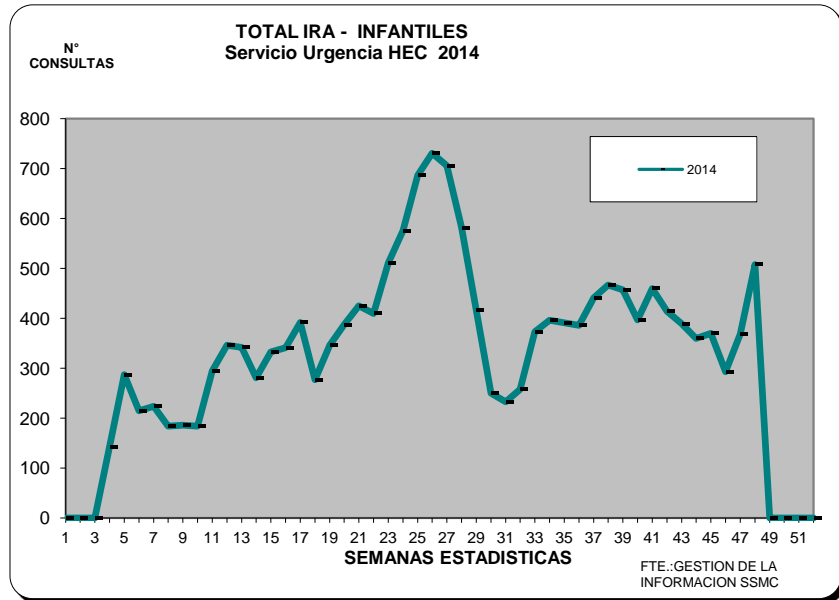
IRA - C.R.S.



ERA - C.R.S.



IRA - HEC



ERA - HEC

